

İÇİNDEKİLER

A	GENEL BİLGİLER	Sayfa 2
A1	TANIMLAMA.....	Sayfa 3
A2	TEKNİK BİLGİLER.....	Sayfa 3
A3	TAŞIMA	Sayfa 4
A4	PAKETİ AÇMA	Sayfa 4
B	MONTAJ	Sayfa 4
C	GENEL UYARILAR	Sayfa 5
D	CİHAZIN KULLANIMI	Sayfa 6
E	TEMİZLİK ve BAKIM	Sayfa 8
F	SORUN GİDERME	Sayfa 9
G	YEDEK PARÇA LİSTESİ-DEMONTAGE GÖRÜNÜŞÜ	Sayfa 10
H	ELEKTRİK DEVRE ŞEMASI	Sayfa 18

A GENEL BİLGİLER

BU CİHAZI MONTAJ ETMEDEN ÖNCE ÇALIŞTIRMA ve BAKIM TALİMATLARINI DİKKATLİCE OKUYUNUZ. YANLIŞ MONTAJ ve PARÇA DEĞİŞİMİ ÜRÜNE HASAR VEREBİLİR YA DA KİŞİLERİ YARALAMAYA SEBEBİYET VEREBİLİR. CİHAZA KASITLI HASAR VERME, İHMAL, TALİMATLARA VE YÖNETMELİKLERE UYMAMAKTAN DOLAYI OLUŞAN HASARLAR VEYA YANLIŞ BAĞLANTILAR FİRMAMIZ SORUMLULUĞUNDA DEĞİLDİR. CİHAZA YETKİSİZ MÜDAHALE, ÜRÜNÜN GARANTİSİNİ GEÇERSİZ KILACAKTIR.

1. Bu kitapçığı başka operatörlere gelecekte referans olması bakımından el altında güvenli bir yerde muhafaza ediniz.
2. **Cihaz montajı, kullanılacağı ülkedeki mevcut yönetmeliklere ve talimatlara göre yetkili personel tarafından yapılmalıdır.**
3. Bu cihaz eğitim verilmiş kişiler tarafından kullanılmalıdır.
4. Cihazın arızalanması durumunda cihazı kapatınız. Cihaza sadece üretici tarafından yetkilendirilmiş bir servis merkezi hizmet vermelidir. Orijinal yedek parça isteyiniz.

KONVEYÖRLÜ BULAŞIK MAKİNELERİ (Kurutma Ünitesi)

A1 TANIMLAMA

*Yüksek verim sağlayan bu cihaz endüstriyel mutfaklarda kullanılmak üzere üretilmiş profesyonel bir kurutma ünitesi bulaşık makinesidir.

Kodu	Ebatlar (mm)	Ağırlık (kg)	Paketleme Ölçüleri (mm)
EMP.2000-SAG-R	1900x837x2000	317	2200x930x2040
EMP.2000-SOL-L	1900x837x2000	317	2200x990x2040
EMP.3000-SAG-R	2561x837x2000	405	2930x990x2040
EMP.3000SOL-L	2561x837x2000	405	2930x990x2040

A2 TEKNİK BİLGİLER

Kodu	EMP.2000	EMP.3000
Kapasite (Tabak/Saat)	2000	3000
Boyer Gücü (Kw)	24	24
Tank Gücü (Kw)	12	12
Kurutma Ünitesi Gücü (Kw)	9	9
Motor Gücü (Kw)	0,55 x2	0,55x3
Toplam Güç (Kw)	48	48
Çalışma Gerilimi (V)	380	380
Kablo Kesiti (mm ²)	5x16	5x16
Sigorta Seçimi (A)	Min. 80	Min. 80
Kontrol Akımı (V)	24	24

KONVEYÖRLÜ BULAŞIK MAKİNELERİ (Kurutma Ünitesi)

A3 TAŞIMA

*Bu cihaz elde taşınmaz. Bu nedenle cihazı taşımak için bir yük kaldırma aracı (forklift veya transpalet) kullanınız. (Forklift veya transpaletin kaldırma kolları cihazın altından yarından fazla kısmına kadar ulaşmalıdır).

A4 PAKETİ AÇMA

*Cihaz, kullanılan ülkedeki yönetmeliklere göre açılmalı ve ambalajlarının imhası yapılmalıdır. Gıda ile temas eden parçalar paslanmaz çeliktir. Tüm plastik parçalar, malzemenin sembolü ile işaretlidir.

*Cihazın parçalarının eksiksiz geldiğini ve nakliye esnasında herhangi bir hasara uğrayıp uğramadığını kontrol ediniz.

B MONTAJ

*Ürünü düz ve sağlam bir zemin üzerine yerleştiriniz, devrilme risklerine karşı gerekli önlemleri alınız.

*Cihaza montaj ve servis hizmeti verecek personelin, konusunda uzman ve firmamız tarafından montaj-servis lisansına sahip olması zorunluluğu vardır.

*Elektrik güç kaynağına bağlantı, yetkili bir kişi tarafından yapılmalıdır.

*Cihazı bağladığınız gerilimin, cihaz etiketinde yazan gerilim değeri ile aynı olduğundan emin olunuz.














Cihazın topraklama bağlantısı, standartlara ve güvenlik kurallarına uygun olarak yapılmalıdır.

*Cihazın topraklaması, elektrik tesisatının en yakın panodaki topraklama hattına bağlanmalıdır.

*Cihaz elektrik bağlantısının, ana sigorta ve kaçak akım sigortası yürürlükteki yönetmeliklere ve kurallara göre yapılmalıdır.

KONVEYÖRLÜ BULAŞIK MAKİNELERİ (Kurutma Ünitesi)

C GENEL UYARILAR

-  *Cihazı, yeterli aydınlatma olmayan tesislerde kullanmayınız.
-  *Cihazı kullanırken hareketli parçalara kesinlikle dokunmayınız.
-  *Cihazı, yanıcı ve patlayıcı maddelerin bulunduğu ortamlara yakın yere montaj etmeyiniz.
-  *Cihazı boşta çalıştırmayınız.
-  *Cihazın kapasitesinin çok altında/üstünde yükleme yapmayınız.
-  *Uygun koruyucu ekipmanlar kullanmadan cihaza müdahalede bulunmayınız.
-  *Cihazın kullanıldığı alanda herhangi bir sebeple çıkan, yangın, alev parlaması gibi durumlarda hızlı bir şekilde (varsa) gaz vanalarını ve elektrik şalterlerini kapatarak yangın söndürücü kullanınız. Alevi söndürmek için asla su kullanmayınız.
-  *Topraklama bağlantısı olmamasından kaynaklanan hasarlar garanti kapsamına alınmayacaktır.
-  *Sıcağa ve çözeltilere karşı dayanıklı olmayan plastik malzemeleri yıkamayınız.
-  *Cihazın üzerini örtü veya diğer eşyalarla kapatmayınız. Bu kısımlarda açık kalması gereken emiş delikleri bulunmaktadır.
-  *Tencere veya tepsi gibi alüminyumdan oluşan parçaların, yıkama esnasında siyah renk bırakmasını önlemek için alüminyuma uygun deterjanlar kullanınız.

KONVEYÖRLÜ BULAŞIK MAKİNELERİ (Kurutma Ünitesi)

D CİHAZIN KULLANIMI

*Kontrol Panosu:



- A: Kapalı Konumu
- B: Su alma
- C: Tahliye Konumu
- D: Programlar (Hızlı – Yavaş)
- E: Cihaz açık lambası
- F: Su Isındı Lambası
- G: Yıkama Lambası
- H: Su alma-durulama lambası
- I: Tahliye Lambası
- J: Arıza Lambası



KONVEYÖRLÜ BULAŞIK MAKİNELERİ (Kurutma Ünitesi)

*Kullanımı:

- Bulaşıkları cihaza koymadan önce, herhangi bir deterjan kullanmaksızın soğuk ya da ılık su ile ön yıkama yapınız. Cihazın pis su gider tapasını kapatınız.
- Su kaynağı vanasını açınız ve cihazın fişini prize takınız.
- İlk kullanımda depo ve borularda kalmış herhangi bir endüstriyel atığı çıkarmak için bulaşiksiz olarak birkaç kez boşta çalıştırınız.
- Makinenin kapağını açınız. Motor süzgeci, alan eleği, ayırma perdeleri ve yıkama kollarının mevcut olup olmadığını kontrol ediniz ve makinenin kapağını kapatınız.
- Malzeme stok depolarında deterjan ve parlaticı bulunup bulunmadığını kontrol ediniz. Yıkama sonucunun iyi olması için malzeme stok depolarını zamanında doldurunuz veya değiştiriniz.
- Makineyi başlatmak için düğmeyi "Su alma konumuna" getiriniz.
- Tam ve Otomatik yıkama işlemi, minimum 55°C, sıcak su ile durulama işlemi minimum 80-85°C gerçekleşir.
- Ana yıkama bölümünün tankı ve boyler otomatik olarak doldurulur ve ısıtılır.
- Ana yıkama bölümünün tankına ayarlı biçimde deterjan katılır(dozajlama cihazı bağlı ise)
- Konveyörün çalışmasını başlatmak için "Isındı lambasının" yandığını görünüz.
- Konveyörün hızı değiştirilmek istenir ise, düğmeyi 2.hız konumuna çeviriniz.
- Bulaşık basketlerini art arda makinenin içine itiniz. Basketler otomatik içeri çekilir.
- Durulama ikinci bir basket şalteri tarafından aktifleştirilir.
- Bulaşık basketlerini mümkün ise kuruyana kadar çıkış tezgahında bırakınız. Ancak yıkama işleminin sürekli devam etmesi için, bulaşık basketlerini konveyörü durduran tezgah sonu mandalına ulaşmadan önce, çıkış tezgahından kaldırmanız gerekmektedir.

E TEMİZLİK ve BAKIM**➤ Her Kullanımdan Sonra Yapılması Gerekenler;**

- Cihazın temizliğini yaparken fişin prizde olmadığından veya şalterin kapalı olduğundan emin olunuz.
- Her yıkama işleminden sonra makine içerisindeki su gider tapasını çıkararak tahliye işlemini gerçekleştiriniz.
- Eğer makine tahliye pompasına sahip ise, boşaltma işlemi için tahliye pompasını kullanınız;
 - Drenaj pompasını kapatınız.
 - Drenajın havası tahliye edilir (hava kabarcıkları yukarı çıkar).
 - Hava kabarcığı yukarı çıkmadığı zaman drenaj pompasını tekrar çalıştırınız.
- Her kullanımdan sonra, cihazın iç kısımlarını temizlemek için su hortumu ve fırça kullanınız.
- Kontrol panelini yumuşak nemli bir bez ve gerekir ise etkisiz bir deterjan kullanarak temizleyiniz.
- Cihazın temizliğinde asit ve türevi malzemeler kullanmayınız.
- Cihazın temizliğini yaparken, cihazı su ile yıkamayınız. Aksi takdirde elektrik tesisatına su kaçır ve yanmasına neden olur.

➤ Periyodik Olarak Yapılması Gerekenler;

- Bakım sadece eğitimli kişiler tarafından yapılmalıdır.
- Her ay pislik tutucudaki pislik filtresini temizleyiniz.
- 15 günde bir cihazın yıkama kollarını temizleyiniz.
- Kireç tabakaları ve içerdikleri pislik, yağ kalıntıları hijyenik açıdan bir risk oluşturur ve ısıtma elemanları da kireçlenme nedeni ile bozulabilir. Bu nedenle bu kalıntıların düzenli biçimde temizlenmesi gerekir;
 - Makinenin tankına önerilen miktarda kireç çözücü ekleyiniz.
 - Tüm kireç kalıntıları çözülene kadar makineyi boş bulaşık basketleriyle çalıştırınız. Kireç çözücü birkaç saati aşan süre makinede kalmamalıdır.
 - Makinenin pis suyunu tahliye ediniz.
 - Makinenin tekrar su ile dolmasını sağlayınız.
 - Yıkama sistemini kireç çözücü kalıntılarından arındırmak için makineyi boş bulaşık basketleriyle çalıştırınız.
 - Makinenin suyunu tekrar tahliye ediniz.
 - Deterjan miktar ayarlamasını devreye sokunuz.
 -

KONVEYÖRLÜ BULAŞIK MAKİNELERİ (Kurutma Ünitesi)

F SORUN GİDERME

BULAŞIK MAKİNESİ ÇALIŞMIYOR	<ol style="list-style-type: none">1. Şalter kapalı ise açınız.2. Tesisattaki sigortaları değiştiriniz.
------------------------------------	-------------------------------------------------------------------------------------------------------------------------------

MAKİNE DOLDURMUYOR	<ol style="list-style-type: none">1. Makine kapağını kapatınız.2. Su vanasını açınız.
---------------------------	--------------------------------------------------------------------------------------------------------------

BASKET KONVEYÖRÜ ÇALIŞMAYA BAŞLAMİYOR	<ol style="list-style-type: none">1. Tezgah sonundaki mandalı serbest bırakınız.2. Makine kapağını kapatınız.
----------------------------------------------	--------------------------------------------------------------------------------------------------------------------------------------

BULAŞIKLAR TEMİZLENMİYOR	<ol style="list-style-type: none">1. Deterjan miktarını üreticinin talimatlarına göre ayarlayınız.2. Yıkama hortumlarını kontrol ediniz (kırılma, hasar vs). Malzeme stok deposunu değiştiriniz.3. Deterjan ayar cihazını kontrol ediniz.4. Bulaşıkları üst üste yığmayınız.5. Yıkama kollarını çıkarınız ve nozulları temizleyiniz.6. Daha düşük hıza ayarlayınız.7. Sıcaklıkları kontrol ediniz, hedef değerlere ulaşılamıyorsa, müşteri servisini arayınız.
---------------------------------	------------------------------------------------------------------------------------------------------------------------------------------------------------------------------------------------------------------------------------------------------------------------------------------------------------------------------------------------------------------------------------------------------------------------------------------------------------------------------------------------------------------------------------

BULAŞIKLARIN ÜZERİNDE KALINTILAR OLUŞUYOR	<ol style="list-style-type: none">1. Harici su hazırlama sistemini kontrol ediniz/doğru ayarlayınız.2. Sıcaklık en fazla 30°C olmalıdır.
--------------------------------------------------	-----------------------------------------------------------------------------------------------------------------------------------------------------------------

TEMİZLENEN BULAŞIKLAR KENDİLİĞİNDEN KURUMUYOR	<ol style="list-style-type: none">1. Parlaticı miktarını üreticinin talimatlarına göre ayarlayınız.2. Tahliye hortumlarını kontrol ediniz (kırılma, hasar vs). Parlaticı stok deposunu değiştiriniz.3. Parlaticı ayar cihazını kontrol ediniz.
------------------------------------------------------	--------------------------------------------------------------------------------------------------------------------------------------------------------------------------------------------------------------------------------------------------------------------------------

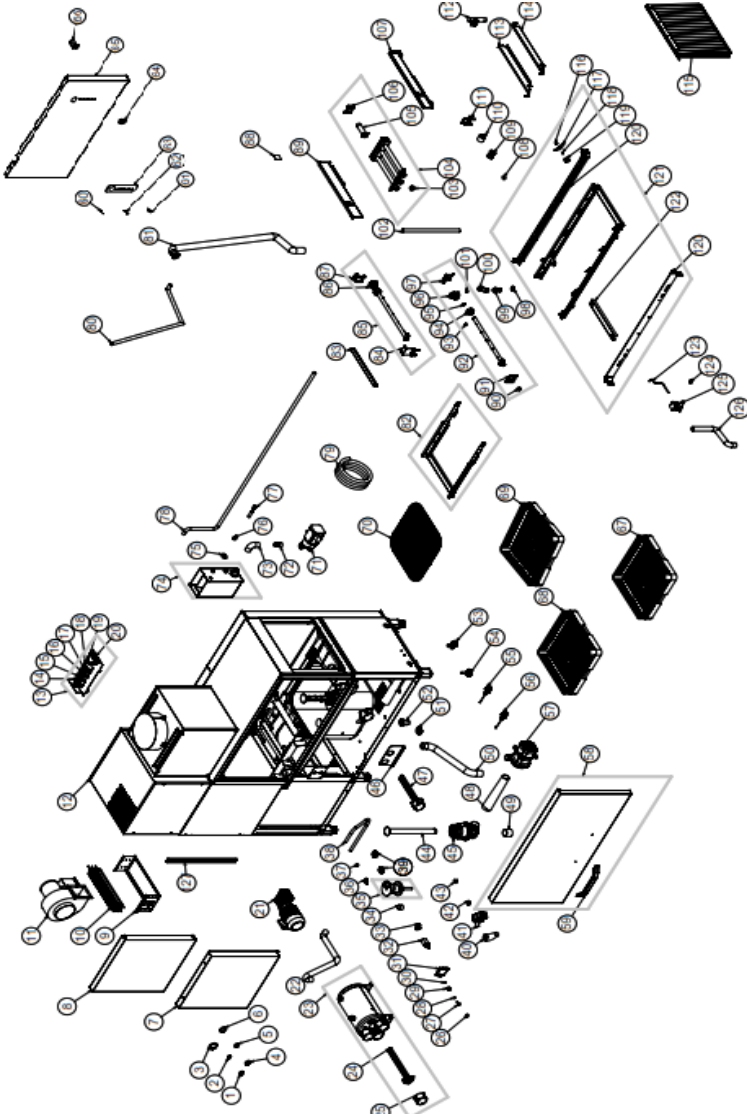
BULAŞIK BASKETLERİ MAKİNEYE TAŞINMIYOR	<ol style="list-style-type: none">1. Tezgah sonundaki kontaktör bloke durumda. Bulaşık basketini kaldırınız.2. Servis teknisyenine başvurunuz.
-----------------------------------------------	-----------------------------------------------------------------------------------------------------------------------------------------------------------------------

<ul style="list-style-type: none">• Bulaşık yıkama uygun kalitede yapılmıyor ise,• Güvenlik fonksiyonlarından herhangi biri çalışmıyor ise,<ul style="list-style-type: none">➢ Cihazı kullanmayınız.

*Yukarıdaki sorunlar yine de devam ediyor ise yetkili servislerimizle irtibat kurunuz.

KONVEYÖRLÜ BULAŞIK MAKİNELERİ (Kurutma Ünitesi)

G YEDEK PARÇA LİSTESİ-DEMONTE GÖRÜNÜŞ



EMP.2000-SAG-R / EMP.2000-SOL-L

KONVEYÖRLÜ BULAŞIK MAKİNELERİ (Kurutma Ünitesi)

G YEDEK PARÇA LİSTESİ-DEMONTE GÖRÜNÜŞÜ

ÜRÜN KODU:EMP.2000-SAĞ-R / EMP.2000-SOL-L		
NO	ÜRÜN ADI	Ü.KODU
1	HORTUM KELEPÇESİ (20-32MM)	ERS.M.MEK-TES-KLP-005
2	HORTUM KELEPÇESİ (12-20MM)	ERS.M.MEK-TES-KLP-002
3	HORTUM KELEPÇESİ (40-60MM)	ERS.M.MEK-TES-KLP-003
4	HORTUM KELEPÇESİ (25-40MM)	M.MEK-TES-KLP-004
5	KELEPÇE 68-73	ERS.M.MEK-TES-INO-010
6	HORTUM KELEPÇESİ (8-12MM)	M.MEK-TES-KLP-011
7	KURUTMA ÖN ALT SACI	YSC-ERS.BYM-PN-0253
8	KURUTMA ÖN ÜST SACI	YSC-ERS.BYM-PN-0252
9	REZİSTANS BAĞLANTI SACI	YSC-ERS.BYM-LZ-0315
10	R6026 220V/1500W KURUTMA REZİSTANSI	M.ELK-RZS-BRU-BYM-006
11	KURUTMA FAN MOTORU	M.ELK-HVL-SFN-002
12	ŞASE	-
13	PANO GRUBU	M.ELK-KD-EDM-002
14	LC1K0901M7 KONTAKTÖR	ERS.M.ELK-KNT-KNT-020
15	KONTAKTÖR LC1D09M7	ERS.M.ELK-KNT-KNT-027
16	ROLE	ERS.M.ELK-KNT-ROL-001
17	ROLE SOKETİ	ERS.M.ELK-KNT-ROL-002
18	TAHLİYE ZAMAN ROLESİ	M.ELK-KNT-ROL-026
19	LR2K0308 YÜK ROLESİ	M.ELK-KNT-ROL-021
20	LR2K0312 YÜK ROLESİ	M.ELK-KNT-ROL-022
21	REDÜKTÖRLÜ MOTOR	M.ELK-MTR-RLM-004
22	DURULAMA BASINÇ HORTUMU	M.MEK-TES-HRT-094
23	BOYLER	ARA-ERS.BYM-0006
24	BOYLER REZİSTANSI 380V-6000W	M.ELK-RZS-BRU-BYM-029
25	REZİSTANS KAPAĞI	M.ENJ-ERS-PLS-BYM-028
26	ORİNG	M.CNT-ORG-012
27	HAVA KAPANI MİLİ	YTL-ERS.BYM-KS-0002
28	ORİNG	M.CNT-ORG-003
29	HAVA KAPANI YERİ	M.ENJ-ERS-PLS-BYM-015
30	ORİNG	M.CNT-ORG-002
31	HAVA KAPANI	M.ENJ-ERS-PLS-BYM-019
32	L5K13M1P311 SWITCH	ERS.M.ELK-SWC-EMAS-001
33	L5K13SOP103 SWITCH	M.ELK-SWC-OZEL-005
34	KÜÇÜK BURÇ ELEMANI	YTL-ERS.BYM-KS-0126
35	KONVEYÖR MEKANİZMA	ARA-ERS.BYM-0019
36	SEGMAN (471-20)	B-SEG-SYH-018
37	KEÇE 20*52*10	M.CNT-KCE-028
38	PROSESTAT HORTUMU	HTS-HRT-008
39	RULMAN (6304 2RS C3)	M.RLM-NRM-028

KONVEYÖRLÜ BULAŞIK MAKİNELERİ (Kurutma Ünitesi)

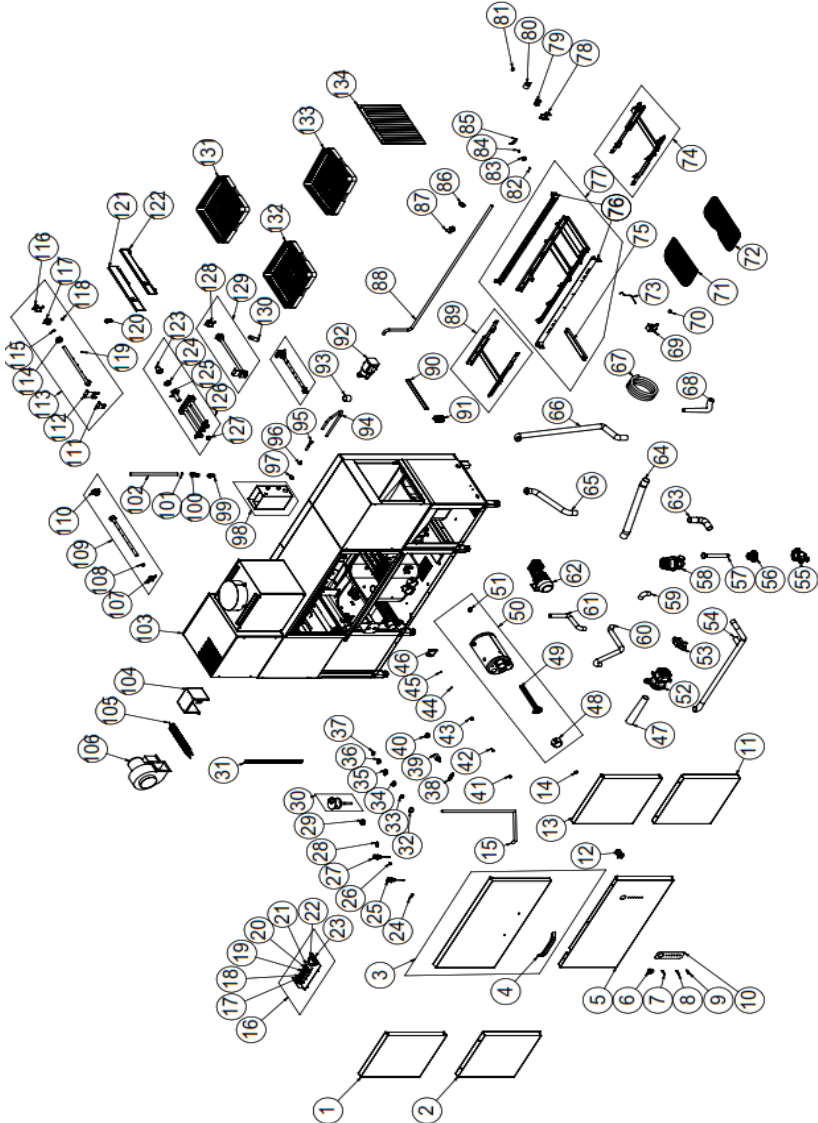
40	TAHLİYE HORTUMU	M.MEK-TES-HRT-073
41	TAHLİYE POMPASI	M.ELK-MTR-PMP-002
42	ORİNG	M.CNT-ORG-008
43	DETERJAN GİRİŞ PLASTİĞİ	M.PLS-ERS-036
44	TAHLİYE TIPASI	YBR-ERS.BYM-KS-0045
45	TAHLİYE GRUBU	M.ENJ-ERS-PLS-BYM-125
46	REZİSTANS ASKI SACI	YSC-ERS.BYM-LZ-0505
47	BOYLER REZİSTANSI 380V-6000W	M.ELK-RZS-BRU-BYM-029
48	POMPA HORTUMU	M.MEK-TES-HRT-095
49	FİLTRE HORTUMU	M.MEK-TES-HRT-096
50	POMPA FİSKİYE HORTUMU	M.MEK-TES-HRT-088
51	TAKOZ SOMUNU	M.ENJ-ERS-PLS-BYM-012
52	TAKOZ YERİ	M.ENJ-ERS-PLS-BYM-011
53	VENTİL (14 LT)	M.ELK-SLN-PLS-001
54	ROTİL AYAK	ERS.M.AKS-AYK-PLS-005
55	TERMOSTAT 0-90°C	M.ELK-MEK-TRM1-008
56	TERMOSTAT 30-120 °C	M.ELK-MEK-TRM1-013
57	YIKAMA MOTORU	M.ELK-MTR-PMP-001
58	KAPAK	ARA-ERS.BYM-0018
59	KAPAK KULPU	ERS.M.AKS-KLP-İNX-002
60	YEŞİL İKAZ LAMBASI	ERS.M.ELK-LMB-SNY-001
61	SARI İKAZ LAMBASI	ERS.M.ELK-LMB-SNY-003
62	KIRMIZI İKAZ LAMBASI	M.ELK-LMB-SNY-009
63	PANO ETİKETİ	M.AKS-ETK-LKS-ERS-BYM-016
64	ŞALTER DÜĞMESİ	M.AKS-DGM-MUH-002
65	DIŞ ÖN SACI	YSC-ERS.BYM-LZ-0343
66	ŞALTER	M.ELK-SLT-PKO-015
67	TABAK SEPETİ	EMP.TB.01
68	KAŞIK ÇATAL SEPETİ	EMP.KC.01
69	BARDAK SEPETİ	EMP.BB.01
70	KAZAN FİLTRE PLASTİĞİ	M.ENJ-ERS-PLS-BYM-121
71	YIKAMA MOTORU	M.ELK-MTR-PMP-003
72	HORTUM GİRİŞİ	YTL-ERS.BYM-KS-0108
73	POMPA DOLUM HORTUMU	M.MEK-TES-HRT-092
74	KONVEYÖR MEKANİZMA	ARA-ERS.BYM-0020
75	1/2" DİRSEK	M.MEK-TES-SRI-007
76	1/2" HORTUM GİRİŞİ	M.MEK-TES-SRI-039
77	ŞAMANDIRA	M.ELK-SWC-ERS-007
78	VENTİL HORTUMU	M.MEK-TES-HRT-098
79	ATIK SU HORTUMU	M.MEK-TES-HRT-034
80	ŞEBEKE HORTUMU	M.MEK-TES-HRT-021
81	POMPA FİSKİYE HORTUMU	M.MEK-TES-HRT-087
82	KONVEYÖR KURUTMA	ARA-ERS.BYM-0016
83	HAVALANDIRMA KLAPE SACI	YSC-ERS.BYM-PN-0274

KONVEYÖRLÜ BULAŞIK MAKİNELERİ (Kurutma Ünitesi)

84	ÜST FİSKİYE BAĞLANTI SACI	YSC-ERS.BYM-PN-0291
85	DURULAMA ÜST FİSKİYE	ARA-ERS.BYM-0003
86	ÜST SOMUN KARŞILIĞI	M.ENJ-ERS-PLS-BYM-119
87	FİSKİYE SACI	YSC-ERS.BYM-LZ-0429
88	FİSKİYE TIPA	YSC-ERS.BYM-LZ-0463
89	FİSKİYE SOL ÜST KIZAK SACI	YSC-ERS.BYM-LZ-0332
90	BORU TIPASI	YTL-ERS.BYM-KS-0083
91	ALT FİSKİYE BAĞLANTI SACI	YSC-ERS.BYM-LZ-0337
92	DURULAMA ALT FİSKİYE	ARA-ERS.BYM-0004
93	DURULAMA GÖZÜ	YTL-ERS.BYM-KS-0044
94	DURULAMA SOMUNU	M.ENJ-ERS-PLS-BYM-118
95	ORİNG	M.CNT-ORG-036
96	ÜST SOMUN KARŞILIĞI	M.ENJ-ERS-PLS-BYM-120
97	FİSKİYE SU GİRİŞ BAĞLANTI SACI	YSC-ERS.BYM-LZ-0342
98	TAKOZ SOMUNU	M.ENJ-ERS-PLS-BYM-012
99	BAĞLANTI PLASTİĞİ	M.ENJ-ERS-PLS-BYM-130
100	FİSKİYE BAĞLANTI HORTUMU	M.MEK-TES-HRT-100
101	ORİNG	M.CNT-ORG-037
102	ARA BORU	YBR-ERS.BYM-KS-0037
103	KOL TIPASI	YTL-ERS.BYM-KS-0047
104	ALT FİSKİYE	ARA-ERS.BYM-0001
105	BASINÇ BORUSU	YBR-ERS.BYM-KS-0036
106	BORU BAĞLANTI SACI	YSC-ERS.BYM-LZ-0168
107	FİSKİYE SAĞ ÜST KIZAK SACI	YSC-ERS.BYM-LZ-0333
108	MIKNATIS	M.MIK-ERS-006
109	YAY BAĞLANTISI	YTL-ERS.BYM-KS-0046
110	KAPAK MEKANİZMA YAYI	M.YAY-ERS-010
111	YAY ÜST BAĞLANTI SACI	YSC-ERS.BYM-LZ-0443
112	BASINÇ BORUSU	YBR-ERS.BYM-KS-0038
113	FİSKİYE SOL ALT KIZAK SACI	YSC-ERS.BYM-LZ-0334
114	FİSKİYE SAĞ ALT KIZAK SACI	YSC-ERS.BYM-LZ-0335
115	PERDE	ERS.M.MUH-105
116	BURÇ	YTL-ERS.BYM-KS-0082
117	SEPET İTİCİ SACI	YSC-ERS.BYM-PN-0267
118	YIKAMA ELEMANI	YBR-ERS.BYM-KS-0043
119	KONVEYÖR TEKERİ	YTL-ERS.BYM-KS-0084
120	KONVEYÖR ÜST SACI	YSC-ERS.BYM-LZ-0336
121	KONVEYÖR	ARA-ERS.BYM-0017
122	MOTOR BAĞLANTI SACI	YSC-ERS.BYM-PN-0290
123	MIKNATIS MİLİ	HDM-ML-304-5,80-008
124	MIKNATIS	M.MIK-ERS-010
125	MIKNATIS BAĞLANTI GÖVDE SACI	YSC-ERS.BYM-LZ-0356
126	DURULAMA HORTUMU	M.MEK-TES-HRT-093
127	PLASTİK KIZAK	M.ENJ-ERS-PLS-BYM-117

KONVEYÖRLÜ BULAŞIK MAKİNELERİ (Kurutma Ünitesi)

G YEDEK PARÇA LİSTESİ-DEMONTE GÖRÜNÜŞ



EMP.3000-SAG-R / EMP.3000-SOL-L

KONVEYÖRLÜ BULAŞIK MAKİNELERİ (Kurutma Ünitesi)

G YEDEK PARÇA LİSTESİ-DEMONTE GÖRÜNÜŞÜ

ÜRÜN KODU: EMP.3000-SAĞ-R / EMP.3000-SOL-L		
NO	ÜRÜN ADI	Ü.KODU
1	KURUTMA ÖN ÜST SACI	YSC-ERS.BYM-PN-0252
2	KURUTMA ÖN ALT SACI	YSC-ERS.BYM-PN-0253
3	KAPAK	ARA-ERS.BYM-0018
4	KAPAK KULPU	ERS.M.AKS-KLP-INX-002
5	DIŞ ÖN SACI	YSC-ERS.BYM-LZ-0343
6	ŞALTER DÜĞMESİ	M.AKS-DGM-MUH-002
7	YEŞİL İKAZ LAMBASI	ERS.M.ELK-LMB-SNY-001
8	SARI İKAZ LAMBASI	ERS.M.ELK-LMB-SNY-003
9	KIRMIZI İKAZ LAMBASI	M.ELK-LMB-SNY-009
10	PANO ETİKETİ	M.AKS-ETK-LKS-ERS-BYM-016
11	ALT KAPAK SACI	YSC-ERS.BYM-PN-0300
12	ŞALTER	M.ELK-SLT-PKO-015
13	GÖVDE ÖN SACI	YSC-ERS.BYM-PN-0299
14	ORİNG	M.CNT-ORG-012
15	ŞEBEKE HORTUMU	M.MEK-TES-HRT-021
16	PANO GRUBU	M.ELK-KD-EDM-002
17	LC1K0901M7 KONTAKTÖR	ERS.M.ELK-KNT-KNT-020
18	KONTAKTÖR LC1D09M7	ERS.M.ELK-KNT-KNT-027
19	ROLE	ERS.M.ELK-KNT-ROL-001
20	ROLE SOKETİ	ERS.M.ELK-KNT-ROL-002
21	TAHLİYE ZAMAN ROLESİ	M.ELK-KNT-ROL-026
22	LR2K0308 YÜK ROLESİ	M.ELK-KNT-ROL-021
23	LR2K0312 YÜK ROLESİ	M.ELK-KNT-ROL-022
24	LED SİZ MANYETİK SENSÖR	M.ELK-SWC-KTG-004
25	TERMOSTAT 0-90°C	M.ELK-MEK-TRM1-008
26	KEÇE 20*52*10	M.CNT-KCE-028
27	TERMOSTAT 30-120 °C	M.ELK-MEK-TRM1-013
28	SEGMAN (471-20)	B-SEG-SYH-018
29	RULMAN (6304 2RS C3)	M.RLM-NRM-028
30	KONVEYÖR MEKANİZMA	ARA-ERS.BYM-0019
31	PLASTİK KIZAK	M.ENJ-ERS-PLS-BYM-117
32	HORTUM KELEPÇESİ (12-20MM)	ERS.M.MEK-TES-KLP-002
33	HORTUM KELEPÇESİ (40-60MM)	ERS.M.MEK-TES-KLP-003
34	HORTUM KELEPÇESİ (25-40MM)	M.MEK-TES-KLP-004
35	HORTUM KELEPÇESİ (20-32MM)	ERS.M.MEK-TES-KLP-005
36	HORTUM KELEPÇESİ (8-12MM)	M.MEK-TES-KLP-011
37	KELEPÇE 68-73	ERS.M.MEK-TES-INX-010
38	MOTOR GERDİRME YAYI	M.YAY-ERS-049
39	L5K13M1P311 SWITCH	ERS.M.ELK-SWC-EMAS-001
40	L5K13SOP103 SWITCH	M.ELK-SWC-OZEL-005
41	PARLATICI GİRİŞİ	YTL-ERS.BYM-KS-0004
42	HAVA KAPANI MİLİ	YTL-ERS.BYM-KS-0002

KONVEYÖRLÜ BULAŞIK MAKİNELERİ (Kurutma Ünitesi)

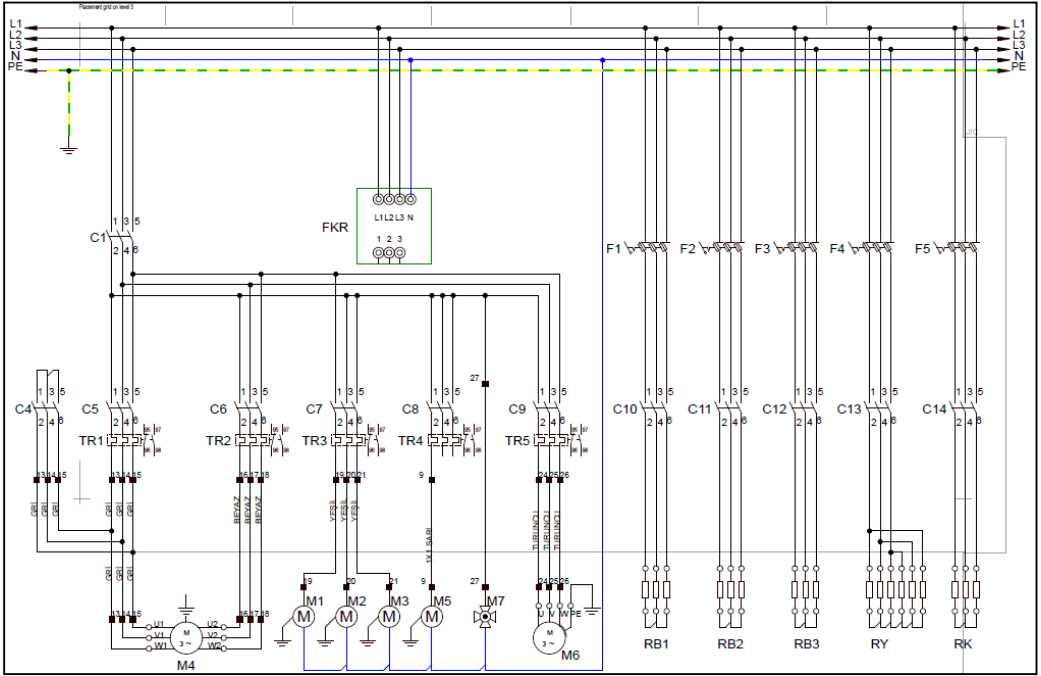
43	HAVA KAPANI YERİ	M.ENJ-ERS-PLS-BYM-015
44	ORING	M.CNT-ORG-002
45	ORING	M.CNT-ORG-003
46	HAVA KAPANI	M.ENJ-ERS-PLS-BYM-019
47	POMPA HORTUMU	M.MEK-TES-HRT-095
48	REZİSTANS KAPAĞI	M.ENJ-ERS-PLS-BYM-028
49	BOYLER REZİSTANSI 380V-6000W	M.ELK-RZS-BRU-BYM-029
50	BOYLER	ARA-ERS.BYM-0006
51	TAKOZ SOMUNU	M.ENJ-ERS-PLS-BYM-012
52	YIKAMA MOTORU	M.ELK-MTR-PMP-001
53	TAHLİYE POMPASI	M.ELK-MTR-PMP-002
54	TAHLİYE HORTUMU	M.MEK-TES-HRT-097
55	FİLTRE GÖVDE+HAVA KAPANI	M.ENJ-ERS-PLS-BYM-088
56	FİLTRE KAPAĞI	M.ENJ-ERS-PLS-BYM-086
57	TAHLİYE TAKOZU	M.ENJ-ERS-PLS-BYM-115
58	TAHLİYE GRUBU	M.ENJ-ERS-PLS-BYM-125
59	POMPA DOLUM HORTUMU	M.MEK-TES-HRT-092
60	DURULAMA BASINÇ HORTUMU	M.MEK-TES-HRT-094
61	DURULAMA HORTUMU	M.MEK-TES-HRT-093
62	REDÜKTÖRLÜ MOTOR	M.ELK-MTR-RLM-004
63	POMPA HORTUMU	M.MEK-TES-HRT-090
64	KAZAN BAĞLANTI HORTUMU	M.MEK-TES-HRT-091
65	POMPA FİSKİYE HORTUMU	M.MEK-TES-HRT-088
66	POMPA FİSKİYE HORTUMU	M.MEK-TES-HRT-087
67	ATIK SU HORTUMU	M.MEK-TES-HRT-034
68	POMPA HORTUMU	M.MEK-TES-HRT-089
69	MIKNATIS BAĞLANTI GÖVDE SACI	YSC-ERS.BYM-LZ-0356
70	MIKNATIS	M.MIK-ERS-010
71	KAZAN FİLTRE PLASTİĞİ	M.ENJ-ERS-PLS-BYM-121
72	FİLTRE PLASTİĞİ	M.ENJ-ERS-PLS-BYM-116
73	MIKNATIS MİLİ	HDM-ML-304-5,80-007
74	KONVEYÖR ÖN YIKAMA	ARA-ERS.BYM-0021
75	MOTOR BAĞLANTI SACI	YSC-ERS.BYM-PN-0290
76	KONVEYÖR ÜST SACI	YSC-ERS.BYM-LZ-0336
77	KONVEYÖR	ARA-ERS.BYM-0017
78	YAY ÜST BAĞLANTI SACI	YSC-ERS.BYM-LZ-0443
79	YAY BAĞLANTISI	YTL-ERS.BYM-KS-0046
80	KAPAK MEKANİZMA YAYI	M.YAY-ERS-010
81	MIKNATIS	M.MIK-ERS-006
82	YIKAMA ELEMANI	YBR-ERS.BYM-KS-0043
83	KONVEYÖR TEKERİ	YTL-ERS.BYM-KS-0084
84	BURÇ	YTL-ERS.BYM-KS-0082
85	SEPET İTİCİ SACI	YSC-ERS.BYM-PN-0267
86	TAHLİYE KAUÇUĞU	M.ENJ-ERS-LST-040
87	VENTİL (14 LT)	M.ELK-SLN-PLS-001
88	VENTİL HORTUMU	M.MEK-TES-HRT-098

KONVEYÖRLÜ BULAŞIK MAKİNELERİ (Kurutma Ünitesi)

89	KONVEYÖR KURUTMA	ARA-ERS.BYM-0016
90	HAVALANDIRMA KLAPE SACI	YSC-ERS.BYM-PN-0274
91	ROTİL AYAK	ERS.M.AKS-AYK-PLS-005
92	YIKAMA MOTORU	M.ELK-MTR-PMP-003
93	FİLTRE HORTUMU	M.MEK-TES-HRT-096
94	PROSESTAT HORTUMU	HTS-HRT-008
95	ŞAMANDIRA	M.ELK-SWC-ERS-007
96	1/2" HORTUM GİRİŞİ	M.MEK-TES-SRI-039
97	1/2" DİRSEK	M.MEK-TES-SRI-007
98	DEPO	ARA-ERS.BYM-0020
99	BAĞLANTI PLASTİĞİ	M.ENJ-ERS-PLS-BYM-130
100	FISKİYE BAĞLANTI HORTUMU	M.MEK-TES-HRT-100
101	ORİNG	M.CNT-ORG-037
102	ARA BORU	YBR-ERS.BYM-KS-0037
103	ŞASE	-
104	FAN BAĞLANTI SACI	YSC-ERS.BYM-LZ-0313
105	R6026 220V/1500W KURUTMA REZİSTANSI	M.ELK-RZS-BRU-BYM-006
106	KURUTMA FAN MOTORU	M.ELK-HVL-SFN-002
107	FISKİYE SU GİRİŞ BAĞLANTI SACI	YSC-ERS.BYM-LZ-0342
108	BORU TIPASI	YTL-ERS.BYM-KS-0083
109	DURULAMA ALT FISKİYE	ARA-ERS.BYM-0004
110	ÜST SOMUN KARŞILIĞI	M.ENJ-ERS-PLS-BYM-120
111	ÜST FISKİYE KİLİT SACI	YSC-ERS.BYM-PN-0272
112	ÜST FISKİYE BAĞLANTI SACI	YSC-ERS.BYM-PN-0291
113	DURULAMA ÜST FISKİYE	ARA-ERS.BYM-0003
114	DURULAMA SOMUNU	M.ENJ-ERS-PLS-BYM-118
115	ORİNG	M.CNT-ORG-036
116	FISKİYE SACI	YSC-ERS.BYM-LZ-0429
117	ÜST SOMUN KARŞILIĞI	M.ENJ-ERS-PLS-BYM-119
118	ORİNG	M.CNT-ORG-037
119	DURULAMA GÖZÜ	YTL-ERS.BYM-KS-0044
120	BAĞLANTI PLASTİĞİ	M.ENJ-ERS-PLS-BYM-130
121	FISKİYE SOL ÜST KIZAK SACI	YSC-ERS.BYM-LZ-0332
122	FISKİYE SAĞ ÜST KIZAK SACI	YSC-ERS.BYM-LZ-0333
123	TAKOZ YERİ	M.ENJ-ERS-PLS-BYM-011
124	TAKOZ SOMUNU	M.ENJ-ERS-PLS-BYM-012
125	BASINÇ BORUSU	YBR-ERS.BYM-KS-0036
126	ALT FISKİYE	ARA-ERS.BYM-0001
127	KOL TIPASI	YTL-ERS.BYM-KS-0047
128	FISKİYE SACI	YSC-ERS.BYM-LZ-0429
129	ÜST FISKİYE	ARA-ERS.BYM-0002
130	FISKİYE BAĞLANTI HORTUMU	M.MEK-TES-HRT-099
131	TABAK SEPETİ	EMP.TB.01
132	KAŞIK ÇATAL SEPETİ	EMP.KC.01
133	BARDAK SEPETİ	EMP.BB.01
134	PERDE	ERS.M.MUH-105

KONVEYÖRLÜ BULAŞIK MAKİNELERİ (Kurutma Ünitesi)

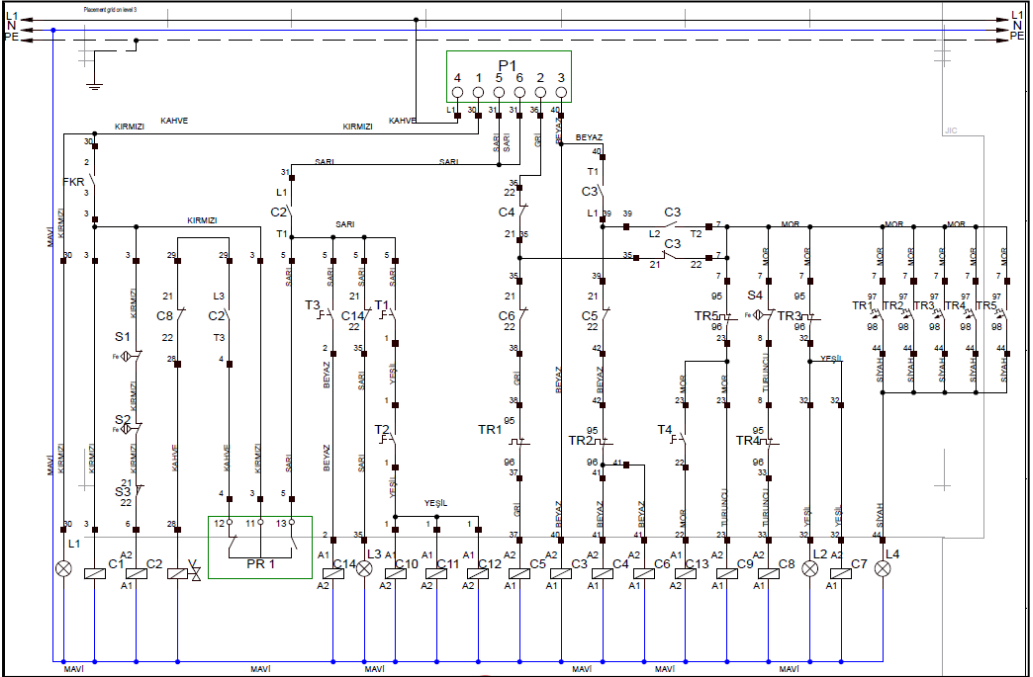
H ELEKTRİK DEVRE ŞEMASI



EMP.2000 GÜÇ DEVRESİ

KONVEYÖRLÜ BULAŞIK MAKİNELERİ (Kurutma Ünitesi)

H ELEKTRİK DEVRE ŞEMASI



EMP.2000 KUMANDA DEVRESİ

KONVEYÖRLÜ BULAŞIK MAKİNELERİ (Kurutma Ünitesi)

H ELEKTRİK DEVRE ŞEMASI

EMP.2000 ELEKTRİK DEVRE ŞEMASI AÇIKLAMASI

P1	3 Kademeli komutator
C1	Faz sıralama röle kontaktörü 220V
C2	Kapak kontaktörü 220V
C10	Boylar 1 rezistans kontaktörü 220V
C11	Boylar 2 rezistans kontaktörü 220V
C12	Boylar 3 rezistans kontaktörü 220V
C14	Yıkama rezistans kontaktörü 220V
C3	Yardımcı röle kontaktörü 220V
C5	Konveyör 1.hız kontaktörü 220V
C6	Konveyör 2.hız kontaktörü 220V
C4	Konveyör köprüleme kontaktörü 220V
C13	Kurutma rezistansı kontaktörü 220V
C9	Kurutma fan kontaktörü 220V
C8	Durulama kontaktörü 220V
C7	Yıkama kontaktörü 220V
S1	Manyetik kapak sensörü
S2	Manyetik durulama sensörü
S3	Manyetik sonlandırma sensörü
T1	Boylar rezistans kontrol termostatu 1 (30-90°C)
T2	Boylar rezistans kontrol termostatu 2 (30-90°C)
T3	Yıkama rezistans kontrol termostatu (30-90°C)
T4	Kurutma rezistans kontrol termostatu (60-200°C)
PR1	Prosestat 1 (Basınç şalteri)
PR2	Prosestat 2 (Basınç şalteri)
L1	Start sinyal lambası 220V
L3	Su ısındı sinyal lambası 220V
L2	Yıkama sinyal lambası 220V
L4	Arıza sinyal lambası 220V
V	Selenoid valve 220V
FKR.10	Faz sıralama rölesi 220V
TR1	Konveyör 1 motor koruma termiği (1,6 - 2,4 A)
TR2	Konveyör 2 motor koruma termiği (1,6 - 2,4 A)
TR5	Kurutma fanı motor koruma termiği (1,6 - 2,4 A)
TR4	Durulama motor koruma termiği (1,6 - 2,4 A)

KONVEYÖRLÜ BULAŞIK MAKİNELERİ (Kurutma Ünitesi)

H ELEKTRİK DEVRE ŞEMASI

EMP.2000 ELEKTRİK DEVRE ŞEMASI AÇIKLAMASI

TR3	Yıkama motor koruma termiği (1,6 - 2,4 A)
RB1	Boyer rezistansı 1 (9000W 380V)
RB2	Boyer rezistansı 2 (9000W 380V)
RB3	Boyer rezistansı -3 (9000W 380V)
RK	Yıkama rezistansı (9000W 380V)
RY	Kurutma rezistansı (9000W 380V)
M1	Yıkama motor pompası 0,55KW 2800 d/dk 220V
M2	Yıkama motor pompası 0,55KW 2800 d/dk 220V
M3	Yıkama motor pompası 0,55KW 2800 d/dk 220V
M4	Çift devirli konveyör motoru 0,25-0,40 KW 1400-2800 d/dk 380V
M5	Durulama pompası 0,47KW 2800 d/dk 220V
M6	Kurutma fan motoru 0,55KW 2800 d/dk 380V
M7	Soğutma fanı 220V
F1	Boyer rezistans 1 sigortası 3x25 A.
F2	Boyer rezistans 2 sigortası 3x25 A.
F3	Boyer rezistans 3 sigortası 3x25 A.
F4	Kurutma rezistans sigortası 3x25 A.
F5	Yıkama rezistans sigortası 3x25 A.