

SET ALTI BULAŞIK MAKİNESİ

İÇİNDEKİLER

A	GENEL BİLGİLER	Sayfa 2
A1	TANIMLAMA.....	Sayfa 3
A2	TEKNİK BİLGİLER.....	Sayfa 3
A3	TAŞIMA	Sayfa 4
A4	PAKETİ AÇMA	Sayfa 4
B	MONTAJ.....	Sayfa 4
C	GENEL UYARILAR	Sayfa 5
D	CİHAZIN KULLANIMI	Sayfa 7
E	TEMİZLİK ve BAKIM	Sayfa 10
F	SORUN GİDERME	Sayfa 11
G	YEDEK PARÇA LİSTESİ-DEMONTE GÖRÜNÜŞ.....	Sayfa 12
H	ELEKTRİK DEVRE ŞEMASI.....	Sayfa 24

A GENEL BİLGİLER

BU CİHAZI MONTAJ ETMEDEN ÖNCE ÇALIŞTIRMA ve BAKIM TALİMATLARINI DİKKATLİCE OKUYUNUZ. YANLIŞ MONTAJ ve PARÇA DEĞİŞİMİ ÜRÜNE HASAR VEREBİLİR YA DA KİŞİLERİ YARALAMAYA SEBEBİYET VEREBİLİR. CİHAZA KASITLI HASAR VERME, İHMAL, TALİMATLARA VE YÖNETMELİKLERE UYMAMAKTAN DOLAYI OLUŞAN HASARLAR VEYA YANLIŞ BAĞLANTILAR FİRMAMIZ SORUMLULUĞUNDA DEĞİLDİR. CİHAZA YETKİSİZ MÜDAHALE, ÜRÜNÜN GARANTİSİNİ GEÇERSİZ KILACAKTIR.

1. Bu kitapçığı başka operatörlere gelecekte referans olması bakımından el altında güvenli bir yerde muhafaza ediniz.
2. **Cihaz montajı, kullanılacağı ülkedeki mevcut yönetmeliklere ve talimatlara göre yetkili personel tarafından yapılmalıdır.**
3. Bu cihaz eğitim verilmiş kişiler tarafından kullanılmalıdır.
4. Cihazın arızalanması durumunda cihazı kapatınız. Cihaza sadece üretici tarafından yetkilendirilmiş bir servis merkezi hizmet vermelidir. Orijinal yedek parça isteyiniz.

SET ALTI BULAŞIK MAKİNESİ

A1 TANIMLAMA

*Yüksek verim sağlayan bu cihaz endüstriyel mutfaklarda kullanılmak üzere üretilmiş profesyonel bir bulaşık makinesidir

Kodu	Ebatlar (mm)	Ağırlık (kg)	Paketleme Ölçüleri (mm)
EMP.500-SD	590x660x830	64	735x650x970
EMP.500-380-SD	590x660x830	64	735x650x970
EMP.500-SDF	590x660x830	64	735x650x970
EMP.500-380-SDF	590x660x830	64	735x650x970

A2 TEKNİK BİLGİLER

Kodu	EMP.500-SD	EMP.500-380-SD	EMP.500-SDF	EMP.500-380-SDF
Kapasite (Tabak/Saat)	500	500	500	500
Su Tüketimi (Lt/sefer)	2,5	2,5	2,5	2,5
Toplam Güç (Kw)	6	6	3,55	6
Motor Gücü (Kw)	0,55	0,55	0,55	0,55
Çalışma Gerilimi (V)	220-230	380-400	220-230	380-400
Su Basıncı (bar)	2-4	2-4	2-4	2-4
Yıkama Tankı Gücü (Kw)	2,5	2,5	2,5	2,5
Durulama Tankı Gücü (Kw)	5	5	3	5
Kablo Kesiti (mm ²)	3x2,5	5x4	3x2,5	5x4
Sigorta Seçimi (A)	32	25	25	25
Max. Tabak Çapı (mm)	Ø320	Ø320	Ø320	Ø320
Program Sayısı	4	4	4	4

A3 TAŞIMA

*Bu cihaz elde taşınmaz. Bu nedenle cihazı taşımak için bir yük kaldırma aracı (forklift veya transpalet) kullanınız. (Forklift veya transpaletin kaldırma kolları cihazın altından yarıdan fazla kısmına kadar ulaşmalıdır).

A4 PAKETİ AÇMA

*Cihaz, kullanılan ülkedeki yönetmeliklere göre açılmalı ve ambalajlarının imhası yapılmalıdır. Gıda ile temas eden parçalar paslanmaz çeliktir. Tüm plastik parçalar, malzemenin sembolü ile işaretlidir.

*Cihazın parçalarının eksiksiz geldiğini ve nakliye esnasında herhangi bir hasara uğrayıp uğramadığını kontrol ediniz.


B MONTAJ

*Ürünü düz ve sağlam bir zemin üzerine yerleştiriniz, devrilme risklerine karşı gerekli önlemleri alınız.

*Cihaza montaj ve servis hizmeti verecek personelin, konusunda uzman ve firmamız tarafından montaj-servis lisansına sahip olması zorunluluğu vardır.

*Elektrik güç kaynağına bağlantı, yetkili bir kişi tarafından yapılmalıdır.

*Cihazı bağladığınız gerilimin, cihaz etiketinde yazan gerilim değeri ile aynı olduğundan emin olunuz.










 Cihazın topraklama bağlantısı, standartlara ve güvenlik kurallarına uygun olarak yapılmalıdır.

*Cihazın topraklaması, elektrik tesisatının en yakın panodaki topraklama hattına bağlanmalıdır.

*Cihaz elektrik bağlantısının, ana sigorta ve kaçak akım sigortası yürürlükteki yönetmeliklere ve kurallara göre yapılmalıdır.

SET ALTI BULAŞIK MAKİNESİ

C GENEL UYARILAR

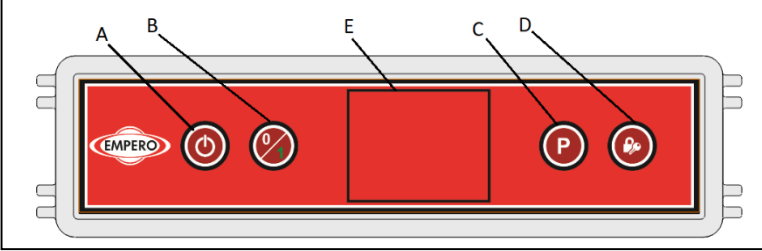
-  *Cihazı, yeterli aydınlatma olmayan tesislerde kullanmayınız.
-  *Cihazı kullanırken hareketli parçalara kesinlikle dokunmayınız.
-  *Cihazı, yanıcı ve patlayıcı maddelerin bulunduğu ortamlara yakın yere montaj etmeyiniz.
-  *Cihazı boşta çalıştırmayınız.
-  *Cihazın kapasitesinin çok altında/üstünde yükleme yapmayınız.
-  *Uygun koruyucu ekipmanlar kullanmadan cihaza müdahalede bulunmayınız.
-  *Cihazın kullanıldığı alanda herhangi bir sebeple çıkan, yangın, alev parlaması gibi durumlarda hızlı bir şekilde (varsa) gaz vanalarını ve elektrik şalterlerini kapatarak yangın söndürücü kullanınız. Alevi söndürmek için asla su kullanmayınız.
-  *Topraklama bağlantısı olmamasından kaynaklanan hasarlar garanti kapsamına alınmayacaktır.
-  *Dekorlu bulaşıkları yıkamayınız. Gümüş eşyaların diğer metallerle temas etmelerine engel olunuz.

- Cihazı kullanmaya başlamadan önce mutlaka kullanma kılavuzu okunmalıdır ve cihaz kullanımında kılavuzdaki talimat ve uyarılara uyulmalıdır. Aksi takdirde oluşabilecek kaza ve zararların sorumluluğu alıcıya aittir.
- Cihazın montaj ve bağlantısı tecrübeli teknik elemanlar tarafından şemaya uygun olarak yapılmalıdır. Aksi takdirde sorumluluk alıcıya aittir.
- Cihazın çalışacağı ortam sıcaklığı 0 ile 50 °C aralığında olmalıdır.
- Cihaza enerji verilmeden önce besleme voltajının cihaza uygunluğu kontrol edilmelidir.
- Cihazın içerisine sıvı akması ve iletkenlik yapacak metal parçaların girmemesi için gerekli önlemler alınmalıdır. Aksi takdirde yangın çıkması ve elektrik çarpması gibi kazalar meydana gelebilir.
- Herhangi bir arıza halinde kesinlikle cihazın kapağını sökmeyiniz, arızanın devam etmesi durumunda açıklaması ile birlikte yazılı olarak servise bildiriniz.
- Cihazın makinaya takılı iken bozulması durumunda kaza ve zararları önlemek için gerekli elektriksel ve mekanik tedbirler alınmalıdır.
- Garanti etiketini kesinlikle sökmeyiniz. Aksi takdirde cihazınız garanti kapsamı dışına çıkar. Cihazın tamirati mutlaka yetkili servis tarafından yapılmalıdır.
- Sensör ve giriş sinyallerini cihaza taşıyan kablolar, besleme, kumanda, anahtarlamalı olarak çalışan endüktif yük kablolarından olabildiğince uzak ve ayrı olarak taşınmalı ve etkilenmesi önlenmelidir.
- Sensör ve giriş sinyallerini cihaza taşıyan kablolarda blendajlı kablolar seçilmelidir ve kablonun blendajı mutlaka toprağa bağlanmalıdır.
- Birden çok elektronik cihaz kullanılıyorsa her cihaz için ayrı besleme hattı çekilmelidir. Elektriksel gürültünün fazla olduğu yerlerde besleme hattı üzerinde izolasyon trafosu ve hat filtresi kullanılmalıdır.
- Cihaz besleme hattına hiçbir kumanda devresi bağlanmamalıdır.
- Cihazın ön paneli yumuşak ve nemli bez ile temizlenmelidir. Tiner vb. maddeler kullanmayınız.
- Cihazın montajı sırasında yüksek torklu vidalama aletlerinden kaçınınız.

SET ALTI BULAŞIK MAKİNESİ







D CİHAZIN KULLANIMI

*Kontrol Panosu:



	AÇMA/KAPATMA: Cihazda enerji var iken on/off butonuna basılı tutularak cihaz açılır veya kapanır.
	START-STOP: Cihaz açık iken start/stop butonuna dokunularak yıkama işlemi başlatılır veya durdurulur.
	TUŞ KİLİDİ: Butona basılı tutularak tuş kilidi aktif veya pasif edilir. Tuş kilidi aktif oldu zaman buton aydınlatması yanar ve tüm tuşlar kullanıma karşı kilitlenir. Cihaza ilk enerji verildiğinde tuş kilidi aktif durumdadır.
	PROGRAM: Programlar arası geçiş yapmayı sağlar. Program tuşuna dokunularak yıkama programları, tahliye işlemi veya makina iç yıkama işlemi seçilir.

CİHAZ İKON AÇIKLAMALARI










	Otomatik yıkama modu etkin
	Kapak açık.
	Kapak kapalı.
	Makine bekleme konumunda.
	Yıkama işlemi yapılıyor.
	Durulama işlemi yapılıyor.

.DOKUNMATİK UYARILARI

- Makinaya enerji verildiğinde On/Off butonunun ışığı yanınca kadar hiçbir butona dokunulmamalıdır.
- Dokunma tipleri ile ilgili aşağıda bilgi verilmiştir.



SET ALTI BULAŞIK MAKİNESİ

	Yıkama işlemi bitti.
	60 sn. yıkama programı seçili
	90 sn. yıkama programı seçili.
	120 sn. yıkama programı seçili.
	Tahliye programı seçili.
	Makine iç yıkama programı.
	Su seviyesi eksik. Bu sırada otomatik olarak su alma işlemi yapılır.
	Otomatik yıkama modu etkin. Kapak kapatıldığı zaman makine yıkama işlemine başlar.
	Yıkama işlemi tamamlanma göstergesi.

E TEMİZLİK ve BAKIM**➤ Her Kullanımdan Sonra Yapılması Gerekenler;**

- Cihazın temizliğini yaparken fişin prizde olmadığından veya şalterin kapalı olduğundan emin olunuz.
- Her yıkama işleminden sonra makine içerisindeki su gider tapasını çıkartınız ve makinenin şalter düğmesini tahliye konumuna alarak suyunu boşaltınız.
- Her kullanımdan sonra, cihazın tüm yüzeyini sıcak sabunlu su ile temizleyiniz, ıslak bir bez kullanarak durulayınız ve kurutunuz.
- Kontrol panelini yumuşak nemli bir bez ve gerekir ise etkisiz bir deterjan kullanarak temizleyiniz.
- Cihazın temizliğinde asit ve türevi malzemeler kullanmayınız.
- Cihazın temizliğini yaparken, cihazı su ile yıkamayınız. Aksi takdirde elektrik tesisatına su kaçır ve yanmasına neden olur.

➤ Periyodik Olarak Yapılması Gerekenler;

- Bakım sadece eğitimli kişiler tarafından yapılmalıdır.
- Boylerin, yıkama tankının iç yüzeylerinin ve su borularının yılda 1 ya da 2 kez kireçlerini temizleyiniz.
- Sirke ya da kireç sökücü kullanarak durulama ve yıkama jetleri ile her ay kireçleri temizleyiniz.
- Cihaz içerisindeki süzgeçlerin temizliğini haftada 1 kez yapınız. Temizlik yaptıktan sonra kelebek vidasının sıkıldığından emin olunuz.
- Cihazın yıkama gözlerini (fıskiyelerini) 15 günde bir sökerek temizleyiniz.
- Makinenin tahliye tapasını, tahliye yatağını ve tahliye hortumunun temizliğini 15 günde bir yapınız.

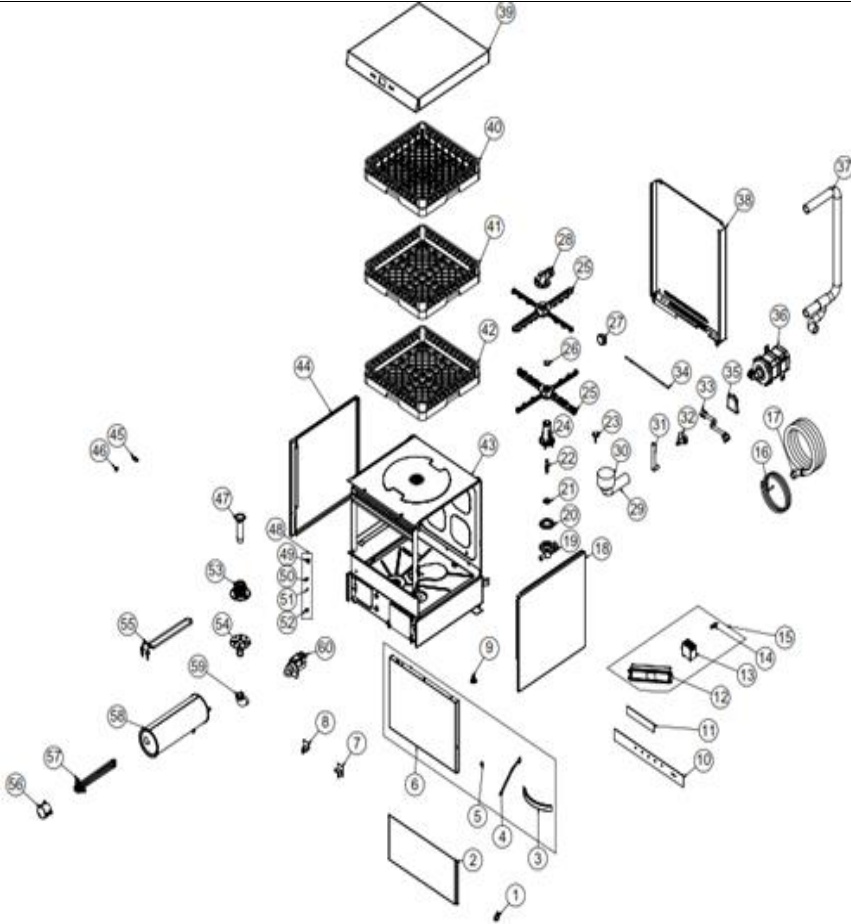
SET ALTI BULAŞIK MAKİNESİ

F SORUN GİDERME

CİHAZ İYİ YIKAMIYOR	<ol style="list-style-type: none"> 1. Emiş filtresi kirli ise temizleyiniz. 2. Yıkama jetlerinin artıklarla tıkalı olup olmadığını kontrol ediniz. 3. İlk deterjan miktarının veya sonrasındaki katkıların doğru olup olmadıklarını kontrol ediniz. 4. Seçilen yıkama devri çok kısa ise devri tekrar ediniz. 5. Tabakların raflara doğru biçimde istiflenip istiflenmediğini kontrol ediniz.
BARDAKLAR ve TABAKLAR GEREĞİ GİBİ KURUMUYOR	<ol style="list-style-type: none"> 1. Parlaticı olup olmadığını kontrol ediniz ve gerekirse doldurunuz. 2. Parlaticı ayar miktarını kontrol ediniz.
BARDAKLAR ÜZERİNDE BUĞULAŞMA	<ol style="list-style-type: none"> 1. Yıkama bitince bardak basketini çıkarınız.
BARDAKLAR ÜZERİNDE PAS	<ol style="list-style-type: none"> 1. Profesyonel bulaşık makineleri için “köpürmeyen” ürünler kullanınız.
DEPODA AŞIRI KÖPÜK	<ol style="list-style-type: none"> 1. Deterjan pompası ile dağıtılan ürün miktarının fazla olup olmadığını kontrol ediniz. 2. Eğer köpüren bir deterjan kullanılmış ise depoyu boşaltınız ve köpük kayboluncaya kadar yeniden durulayınız. 3. Soğuk su ile yıkamayın ısındı lambasını bekleyin
YIKAMA YA DA DURULAMA KOLLARI YAVAŞ DÖNÜYOR	<ol style="list-style-type: none"> 1. Yıkama kollarını çıkarınız ve temizleyiniz. 2. Yıkama pompa emiş filtresini temizleyiniz. 3. Durulama su basıncını kontrol ediniz
BARDAKLAR ÜZERİNDE YAPIŞKANLIK/NOKTALAR	<ol style="list-style-type: none"> 1. Parlaticının miktarını düşürünüz.
<ul style="list-style-type: none"> • Bulaşık yıkama uygun kalitede yapılmıyor ise, • Güvenlik fonksiyonlarından herhangi biri çalışmıyor ise, <ul style="list-style-type: none"> ➢ Cihazı kullanmayınız. 	

*Yukarıdaki sorunlar yine de devam ediyor ise yetkili servislerimizle irtibat kurunuz.

G YEDEK PARÇA LİSTESİ-DEMONTE GÖRÜNÜŞ



500.SD

SET ALTI BULAŞIK MAKİNESİ

G YEDEK PARÇA LİSTESİ-DEMONTE GÖRÜNÜŞÜ

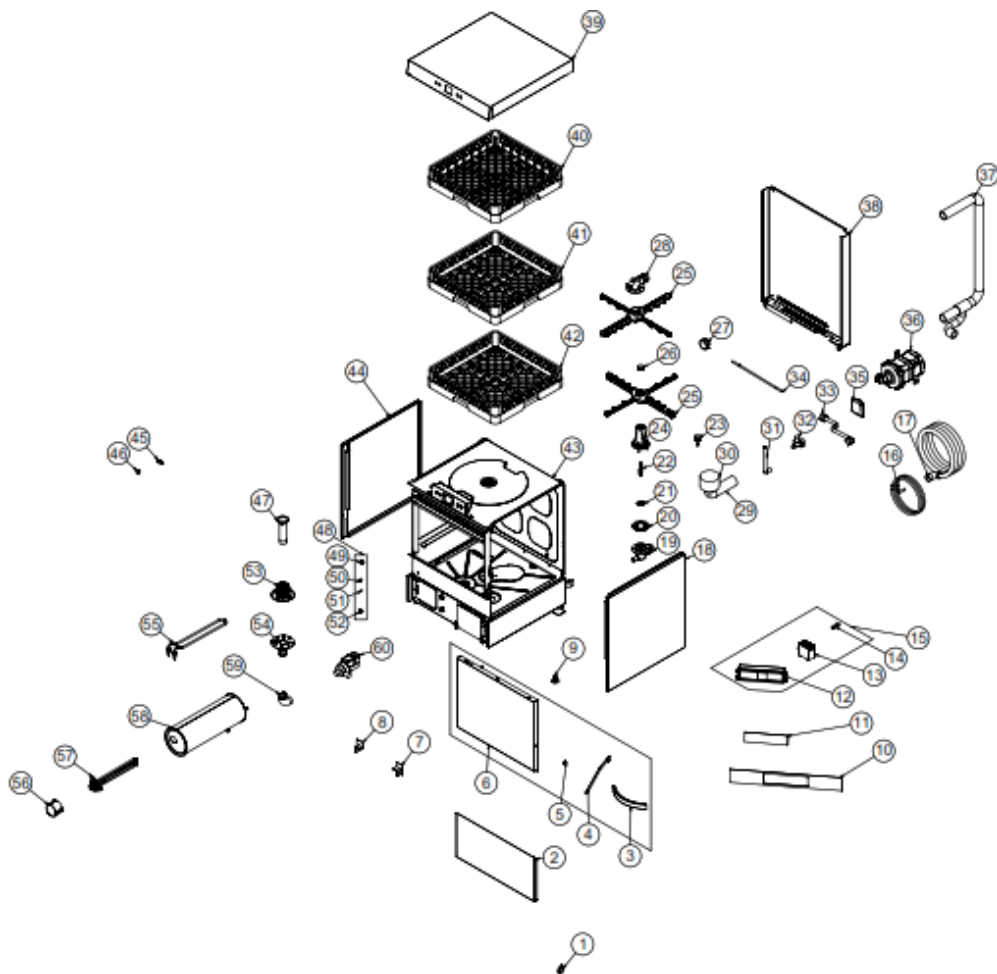
ÜRÜN KODU :EMP.500-SD		
NO	ÜRÜN ADI	ÜRÜN KODU
1	KELEPÇE	M.MEK-TES-KLP-006
2	ALT KAPAK SACI	YSC-ERS.BYM-LZ-0452
3	KAPAK KULPU	M.AKS-KLP-İNX-003
4	ÜST KAPAK KOLU	YSC-ERS.BYM-LZ-0455
5	KOL PARÇASI	YTL-ERS.BYM-KS-0119
6	KAPAK DIŞ SACI	YSC-ERS.BYM-PN-0344
7	KÖŞE PLASTİĞİ SAĞ	M.ENJ-ERS-PLS-BYM-061
8	KÖŞE PLASTİĞİ SOL	M.ENJ-ERS-PLS-BYM-062
9	AYAK	M.AKS-AYK-İNX-004
10	PANO ETİKETİ	M.AKS-ETK-LKS-ERS-BYM-009
11	PANO ETİKET İ	M.AKS-ETK-LKS-ERS-BYM-013
12	DİJİTAL KART	M.ELK-EDM-DGT-048
13	LC1K1210M7 KONTAKTÖR	M.ELK-KNT-KNT-022
14	LEDİSİZ MANYETİK SENSÖR	M.ELK-SWC-KTG-004
15	DİJİTAL ELEKTRİK PANO GRUBU	M.ELK-PNO-BYM-010
16	3*2,50 MM KABLO	HEL-KB-TT-3*2,5-SYH
17	ATIK SU HORTUMU	M.MEK-TES-HRT-033
18	SOL YAN SACI	YSC-ERS.BYM-PN-0346
19	HORTUM ALT DİRSEK	M.ENJ-ERS-PLS-BYM-096
20	FİSKİYE CONTASI	M.ENJ-ERS-LST-019
21	BASINÇ PLASTİĞİ	M.ENJ-ERS-PLS-BYM-059
22	FİSKİYE MİLİ	YTL-ERS.BYM-KS-0001
23	FİLTRE SOMUNU	M.ENJ-ERS-PLS-BYM-113
24	ALT FİSKİYE MERKEZİ	M.ENJ-ERS-PLS-BYM-020
25	FİSKİYE	M.ENJ-ERS-PLS-BYM-053
26	FİSKİYE VİDASI	M.ENJ-ERS-PLS-BYM-070
27	PROSESTAT ŞAMANDIRA	M.ELK-MUH-001
28	HORTUM ÜST DİRSEK	M.ENJ-ERS-PLS-BYM-097
29	POMPA HORTUMU	ERS.M.MEK-TES-HRT-002
30	FİLTRE	M.ENJ-ERS-PLS-BYM-041
31	VENTİL HORTUMU	ERS.M.MEK-TES-HRT-006
32	VENTİL (14 LT)	M.ELK-SLN-PLS-001
33	ŞEBEKE HORTUM (150 CM)	ERS.M.MEK-TES-HRT-011

SET ALTI BULAŞIK MAKİNESİ

34	PROSESTAT HORTUMU	HTS-HRT-008
35	HAVA KAPANI	M.ENJ-ERS-PLS-BYM-019
36	YIKAMA MOTORU	M.ELK-MTR-PMP-001
37	SU GİRİŞ HORTUMU	M.MEK-TES-HRT-001
38	ARKA KAPAK SACI	YSC-ERS.BYM-PN-0010
39	ÜST KAPAK SACI	YSC-ERS.BYM-LZ-0289
40	BARDAK SEPETİ	EMP.BB.01
41	KAŞIK ÇATAL SEPETİ	EMP.KC.01
42	TABAK SEPETİ	EMP.TB.01
43	ŞASE	-
44	SAĞ YAN SACI	YSC-ERS.BYM-PN-0347
45	MIKNATIS YERİ	M.ENJ-ERS-PLS-BYM-001
46	MIKNATIS	M.MIK-ERS-001
47	TAHLİYE TAKOZU	M.ENJ-ERS-PLS-BYM-016
48	KAPAK KİLİT	ARA-ERS.BYM-0013
49	KİLİT GÖVDESİ	YTL-ERS.BYM-KS-0072
50	KAPAK KİLİT YAYI	M.YAY-ERS-035
51	BİLYA	M.MUH-021
52	KİLİT TAKIMI YAY YERİ	YTL-ERS.BYM-KS-0073
53	FİLTRE KAPAĞI	M.ENJ-ERS-PLS-BYM-086
54	SU TAHLİYE TAKOZ YERİ	M.ENJ-ERS-PLS-BYM-112
55	DEPO REZİSTANSI 230V-2500W	M.ELK-RZS-BRU-BYM-028
56	REZİSTANS KAPAĞI	M.ENJ-ERS-PLS-BYM-025
57	BOYLER REZİSTANSI 220V-5000W	M.ELK-RZS-BRU-BYM-030
58	BOYLER DEPOSU	M.MEK-TES-BYM-BYL-001
59	YIKAMA POMPA HORTUMU	ERS.M.MEK-TES-HRT-014
60	TAHLİYE POMPASI	M.ELK-MTR-PMP-002

SET ALTI BULAŞIK MAKİNESİ

G YEDEK PARÇA LİSTESİ-DEMONTE GÖRÜNÜŞ



500-380-SD

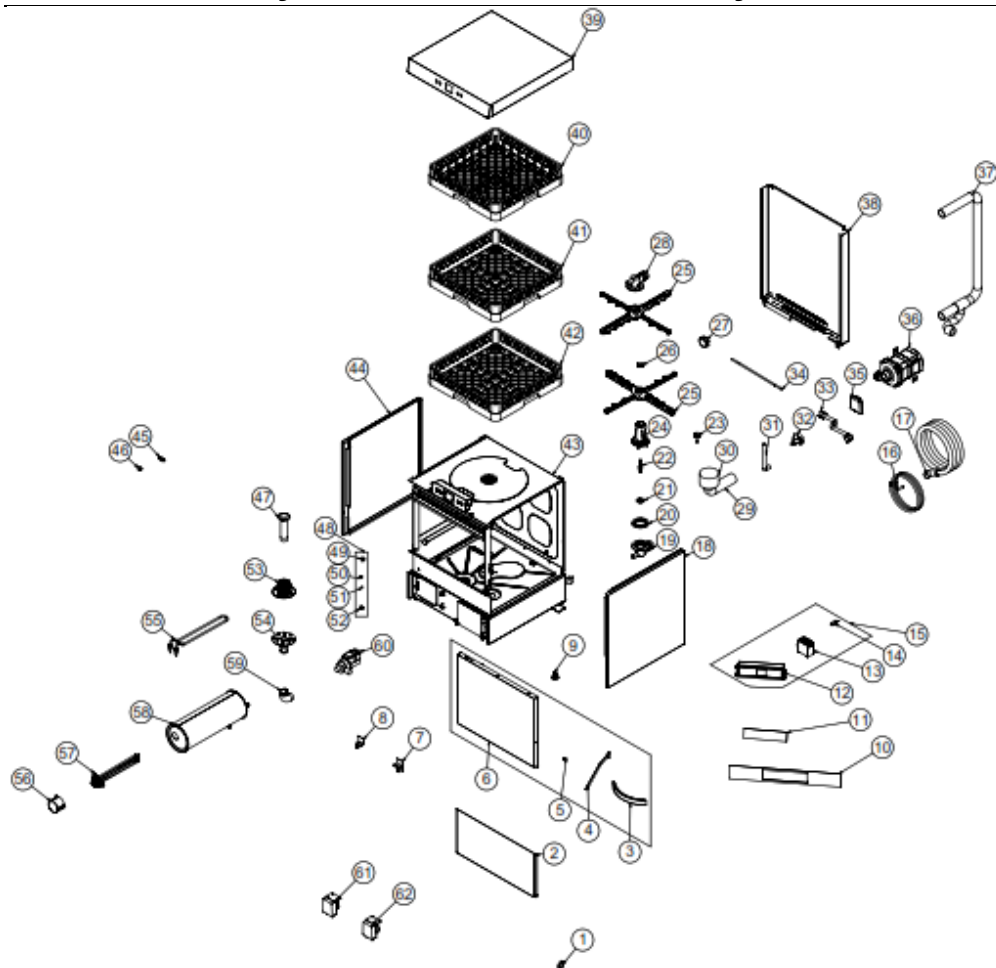
G YEDEK PARÇA LİSTESİ-DEMONTE GÖRÜNÜŞÜ

ÜRÜN KODU :EMP.500-380-SD		
NO	ÜRÜN ADI	ÜRÜN KODU
1	KELEPÇE	M.MEK-TES-KLP-006
2	ALT KAPAK SACI	YSC-ERS.BYM-LZ-0452
3	KAPAK KULPU	ERS.M.AKS-KLP-INX-003
4	ÜST KAPAK KOLU	YSC-ERS.BYM-LZ-0455
5	KOL PARÇASI	YTL-ERS.BYM-KS-0119
6	KAPAK DIŞ SACI	YSC-ERS.BYM-PN-0344
7	KÖŞE PLASTİĞİ SAĞ	M.ENJ-ERS-PLS-BYM-061
8	KÖŞE PLASTİĞİ SOL	M.ENJ-ERS-PLS-BYM-062
9	AYAK	M.AKS-AYK-INX-004
10	PANO ETİKETİ	M.AKS-ETK-LKS-ERS-BYM-009
11	PANO ETİKETİ	M.AKS-ETK-LKS-ERS-BYM-013
12	DİJİTAL KART	M.ELK-PNO-BYM-013
13	LC1K1210M7 KONTAKTÖR	ERS.M.ELK-KNT-KNT-022
14	LEDSİZ MANYETİK SENSÖR	M.ELK-SWC-KTG-004
15	DİJİTAL PANO GRUBU 380V	M.ELK-PNO-BYM-018
16	3*2,50 MM KABLO	HEL-KB-TT-3*2,5-SYH
17	ATIK SU HORTUMU	M.MEK-TES-HRT-033
18	SOL YAN SACI	YSC-ERS.BYM-PN-0346
19	HORTUM ALT DİRSEK	M.ENJ-ERS-PLS-BYM-096
20	FİSKİYE CONTASI	M.ENJ-ERS-LST-019
21	BASINÇ PLASTİĞİ	M.ENJ-ERS-PLS-BYM-059
22	FİSKİYE MİLİ	YTL-ERS.BYM-KS-0001
23	FİLTRE SOMUNU	M.ENJ-ERS-PLS-BYM-113
24	ALT FİSKİYE MERKEİ	M.ENJ-ERS-PLS-BYM-020
25	FİSKİYE	M.ENJ-ERS-PLS-BYM-053
26	FİSKİYE VİDASI	M.ENJ-ERS-PLS-BYM-070
27	PROSESTAT ŞAMANDIRA	M.ELK-MUH-001
28	HORTUM ÜST DİRSEK	M.ENJ-ERS-PLS-BYM-097
29	POMPA HORTUMU	ERS.M.MEK-TES-HRT-002
30	FİLTRE	M.ENJ-ERS-PLS-BYM-041
31	VENTİL HORTUMU	ERS.M.MEK-TES-HRT-006
32	VENTİL 14 LT	M.ELK-SLN-PLS-001
33	HORTUM	ERS.M.MEK-TES-HRT-011

SET ALTI BULAŞIK MAKİNESİ

34	PROSESTAT HORTUMU	HTS-HRT-008
35	HAVA KAPANI	M.ENJ-ERS-PLS-BYM-019
36	YIKAMA MOTORU	M.ELK-MTR-PMP-001
37	SU GİRİŞ HORTUMU	M.MEK-TES-HRT-001
38	ARKA KAPAK SACI	YSC-ERS.BYM-PN-0010
39	ÜST KAPAK SACI	YSC-ERS.BYM-LZ-0289
40	BARDAK SEPETİ	EMP.BB.01
41	KAŞIK ÇATAL SEPETİ	EMP.KC.01
42	TABAK SEPETİ	EMP.TB.01
43	ŞASE	-
44	SAĞ YAN SACI	YSC-ERS.BYM-PN-0347
45	MIKNATIS YERİ	M.ENJ-ERS-PLS-BYM-001
46	MIKNATIS	M.MIK-ERS-001
47	TAHLİYE TAKOZU	M.ENJ-ERS-PLS-BYM-016
48	KAPAK KİLİT	ARA-ERS.BYM-0013
49	KİLİT GÖVDESİ	YTL-ERS.BYM-KS-0072
50	KAPAK KİLİT YAYI	M.YAY-ERS-035
51	BİLYA	M.MUH-021
52	KİLİT TAKIMI YAY YERİ	YTL-ERS.BYM-KS-0073
53	FİLTRE KAPAĞI	M.ENJ-ERS-PLS-BYM-086
54	TAHLİYE TAKOZ YERİ	M.ENJ-ERS-PLS-BYM-112
55	DEPO REZİSTANSI 230V-2500W	M.ELK-RZS-BRU-BYM-028
56	REZİSTANS KAPAĞI	M.ENJ-ERS-PLS-BYM-025
57	BOYLER REZİSTANSI 220V-5000W	M.ELK-RZS-BRU-BYM-030
58	BOYLER DEPOSU	M.MEK-TES-BYM-BYL-001
59	YIKAMA POMPA HORTUMU	ERS.M.MEK-TES-HRT-014
60	TALİYE POMPASI CL2100	M.ELK-MTR-PMP-002

G YEDEK PARÇA LİSTESİ-DEMONTE GÖRÜNÜŞ



500-SDF

SET ALTI BULAŞIK MAKİNESİ

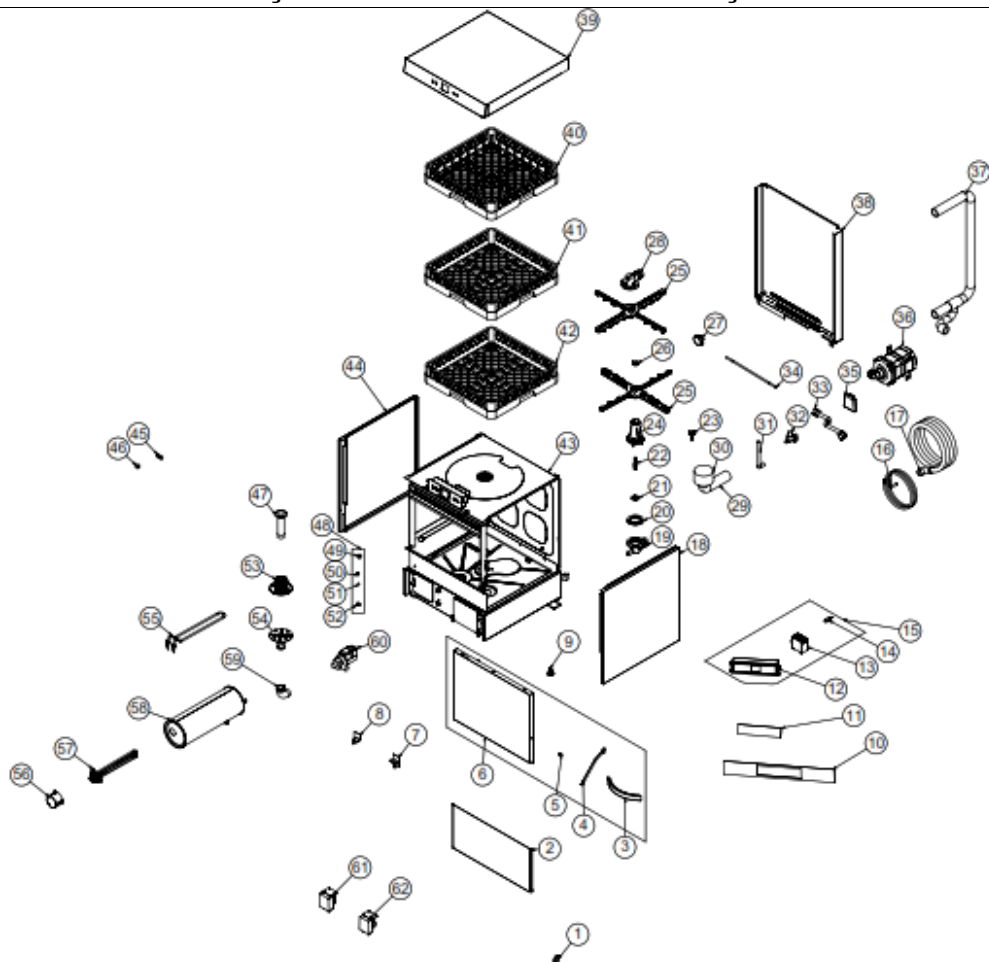
G YEDEK PARÇA LİSTESİ-DEMONTE GÖRÜNÜŞÜ

ÜRÜN KODU :EMP.500-SDF		
NO	ÜRÜN ADI	ÜRÜN KODU
1	KELEPÇE	M.MEK-TES-KLP-006
2	ALT KAPAK SACI	YSC-ERS.BYM-LZ-0452
3	KAPAK KULPU	ERS.M.AKS-KLP-INX-003
4	ÜST KAPAK KOLU	YSC-ERS.BYM-LZ-0455
5	KOL PARÇASI	YTL-ERS.BYM-KS-0119
6	KAPAK DIŞ SACI	YSC-ERS.BYM-PN-0344
7	KÖŞE PLASTİĞİ SAĞ	M.ENJ-ERS-PLS-BYM-061
8	KÖŞE PLASTİĞİ SOL	M.ENJ-ERS-PLS-BYM-062
9	AYAK	M.AKS-AYK-INX-004
10	PANO ETİKETİ	M.AKS-ETK-LKS-ERS-BYM-009
11	PANO ETİKETİ	M.AKS-ETK-LKS-ERS-BYM-013
12	DİJİTAL KART	M.ELK-PNO-BYM-013
13	LC1K1210M7 KONTAKTÖR	ERS.M.ELK-KNT-KNT-022
14	LEDİSİZ MANYETİK SENSÖR	M.ELK-SWC-KTG-004
15	DİJİTAL ELEKTRİK PANO GRUBU	M.ELK-PNO-BYM-010
16	3*2,50 KABLO	HEL-KB-TT-3*2,5-SYH
17	ATIK SU HORTUMU	M.MEK-TES-HRT-033
18	SOL YAN SACI	YSC-ERS.BYM-PN-0346
19	HORTUM ALT DİRSEK	M.ENJ-ERS-PLS-BYM-096
20	FİSKİYE CONTASI	M.ENJ-ERS-LST-019
21	BASINÇ PLASTİĞİ	M.ENJ-ERS-PLS-BYM-059
22	FİSKİYE MİLİ	YTL-ERS.BYM-KS-0001
23	FİLTRE SOMUNU	M.ENJ-ERS-PLS-BYM-113
24	ALT FİSKİYE MERKEZİ	M.ENJ-ERS-PLS-BYM-020
25	FİSKİYE	M.ENJ-ERS-PLS-BYM-053
26	FİSKİYE VİDASI	M.ENJ-ERS-PLS-BYM-070
27	PROSESTAT ŞAMANDIRA	M.ELK-MUH-001
28	HORTUM ÜST DİRSEK	M.ENJ-ERS-PLS-BYM-097
29	POMPA HORTUMU	ERS.M.MEK-TES-HRT-002
30	FİLTRE	M.ENJ-ERS-PLS-BYM-041
31	VENTİL HORTUMU	ERS.M.MEK-TES-HRT-006
32	VENTİL (14 LT)	M.ELK-SLN-PLS-001
33	HORTUM (150 CM)	ERS.M.MEK-TES-HRT-011
34	PROSESTAT HORTUMU	HTS-HRT-008

35	HAVA KAPANI	M.ENJ-ERS-PLS-BYM-019
36	YIKAMA MOTORU	M.ELK-MTR-PMP-001
37	SU GİRİŞ HORTUMU	M.MEK-TES-HRT-001
38	ARKA KAPAK SACI	YSC-ERS.BYM-PN-0010
39	ÜST KAPAK SACI	YSC-ERS.BYM-LZ-0289
40	BARDAK SEPETİ	EMP.BB.01
41	KAŞIK ÇATAL SEPETİ	EMP.KC.01
42	TABAK SEPETİ	EMP.TB.01
43	ŞASE	-
44	SAĞ YAN SACI	YSC-ERS.BYM-PN-0347
45	MIKNATIS YERİ	M.ENJ-ERS-PLS-BYM-001
46	MIKNATIS	M.MIK-ERS-001
47	TAHLİYE TAKOZU	M.ENJ-ERS-PLS-BYM-016
48	KAPAK KİLİT	ARA-ERS.BYM-0013
49	KİLİT GÖVDESİ	YTL-ERS.BYM-KS-0072
50	KAPAK KİLİT YAYI	M.YAY-ERS-035
51	BİLYA	M.MUH-021
52	KAPAK KİLİ TAKIMI YAY YERİ	YTL-ERS.BYM-KS-0073
53	FİLTRE KAPAĞI	M.ENJ-ERS-PLS-BYM-086
54	TAHLİYE TAKOZ YERİ	M.ENJ-ERS-PLS-BYM-112
55	DEPO REZİSTANSI 230V-2500W	M.ELK-RZS-BRU-BYM-028
56	REZİSTANS KAPAĞI	M.ENJ-ERS-PLS-BYM-025
57	BOYLER REZİSTANSI 220V-5000W	M.ELK-RZS-BRU-BYM-030
58	BOYLER DEPOSU	M.MEK-TES-BYM-BYL-001
59	YIKAMA POMPA HORTUMU	ERS.M.MEK-TES-HRT-014
60	TAHLİYE POMPASI	M.ELK-MTR-PMP-002
61	DETERJAN POMPASI	M.ELK-MTR-PMP-006
62	PARLATICI POMPASI	M.ELK-MTR-PMP-007

SET ALTI BULAŞIK MAKİNESİ

G YEDEK PARÇA LİSTESİ-DEMONTE GÖRÜNÜŞ



500-380-SDF

G YEDEK PARÇA LİSTESİ-DEMONTE GÖRÜNÜŞÜ

ÜRÜN KODU :EMP.500-380-SDF		
NO	ÜRÜN ADI	ÜRÜN KODU
1	KELEPÇE	M.MEK-TES-KLP-006
2	ALT KAPAK SACI	YSC-ERS.BYM-LZ-0452
3	KAPAK KULPU	ERS.M.AKS-KLP-INX-003
4	ÜST KAPAK KOLU	YSC-ERS.BYM-LZ-0455
5	KOL PARÇASI	YTL-ERS.BYM-KS-0119
6	KAPAK DIŞ SACI	YSC-ERS.BYM-PN-0344
7	KÖŞE PLASTİĞİ SAĞ	M.ENJ-ERS-PLS-BYM-061
8	KÖŞE PLASTİĞİ SOL	M.ENJ-ERS-PLS-BYM-062
9	AYAK	M.AKS-AYK-INX-004
10	PANO ETİKETİ	M.AKS-ETK-LKS-ERS-BYM-009
11	PANO ETİKETİ	M.AKS-ETK-LKS-ERS-BYM-013
12	DİJİTAL KART	M.ELK-PNO-BYM-013
13	LC1K1210M7 KONTAKTÖR	ERS.M.ELK-KNT-KNT-022
14	LEDİSİZ MANYETİK SENSÖR	M.ELK-SWC-KTG-004
15	DİJİTAL PANO GRUBU 380V	M.ELK-PNO-BYM-018
16	3*2,50 MM KABLO	HEL-KB-TT-3*2,5-SYH
17	ATIK SU HORTUMU	M.MEK-TES-HRT-033
18	SOL YAN SACI	YSC-ERS.BYM-PN-0346
19	HORTUM ALT DİRSEK	M.ENJ-ERS-PLS-BYM-096
20	FİSKİYE CONTASI	M.ENJ-ERS-LST-019
21	BASINÇ PLASTİĞİ	M.ENJ-ERS-PLS-BYM-059
22	FİSKİYE MİLİ	YTL-ERS.BYM-KS-0001
23	FİLTRE SOMUNU	M.ENJ-ERS-PLS-BYM-113
24	ALT FİSKİYE MERKEZİ	M.ENJ-ERS-PLS-BYM-020
25	FİSKİYE	M.ENJ-ERS-PLS-BYM-053
26	FİSKİYE VİDASI	M.ENJ-ERS-PLS-BYM-070
27	PROSESTAT ŞAMANDIRA	M.ELK-MUH-001
28	HORTUM ÜST DİRSEK	M.ENJ-ERS-PLS-BYM-097
29	POMPA HORTUMU	ERS.M.MEK-TES-HRT-002
30	FİLTRE	M.ENJ-ERS-PLS-BYM-041
31	VENTİL HORTUMU	ERS.M.MEK-TES-HRT-006
32	VENTİL (14 LT)	M.ELK-SLN-PLS-001
33	HORTUM	ERS.M.MEK-TES-HRT-011
34	PROSESTAT HORTUMU	HTS-HRT-008

SET ALTI BULAŞIK MAKİNESİ

35	HAVA KAPANI	M.ENJ-ERS-PLS-BYM-019
36	YIKAMA MOTORU	M.ELK-MTR-PMP-001
37	SU GİRİŞ HORTUMU	M.MEK-TES-HRT-001
38	ARKA KAPAK SACI	YSC-ERS.BYM-PN-0010
39	ÜST KAPAK SACI	YSC-ERS.BYM-LZ-0289
40	BARDAK SEPETİ	EMP.BB.01
41	KAŞIK ÇATAL SEPETİ	EMP.KC.01
42	TABAK SEPETİ	EMP.TB.01
43	ŞASE	-
44	SAĞ YAN SACI	YSC-ERS.BYM-PN-0347
45	MIKNATIS YERİ	M.ENJ-ERS-PLS-BYM-001
46	MIKNATIS	M.MIK-ERS-001
47	TAHLİYE TAKOZU	M.ENJ-ERS-PLS-BYM-016
48	KAPAK KİLİT	ARA-ERS.BYM-0013
49	KİLİT GÖVDESİ	YTL-ERS.BYM-KS-0072
50	KAPAK KİLİT YAYI	M.YAY-ERS-035
51	BİLYA	M.MUH-021
52	KİLİT TAKIMI YAY YERİ	YTL-ERS.BYM-KS-0073
53	FİLTRE KAPAĞI	M.ENJ-ERS-PLS-BYM-086
54	TAHLİYE TAKOZ YERİ	M.ENJ-ERS-PLS-BYM-112
55	DEPO REZİSTANSI 230V-2500W	M.ELK-RZS-BRU-BYM-028
56	REZİSTANS KAPAĞI	M.ENJ-ERS-PLS-BYM-025
57	BOYLER REZİSTANSI 220V-5000W	M.ELK-RZS-BRU-BYM-030
58	BOYLER DEPOSU	M.MEK-TES-BYM-BYL-001
59	POMPA HORTUMU	ERS.M.MEK-TES-HRT-014
60	TAHLİYE POMPASI	M.ELK-MTR-PMP-002
61	DETERJAN POMPASI	M.ELK-MTR-PMP-006
62	PARLATICI POMPASI	M.ELK-MTR-PMP-007

H ELEKTRİK DEVRE ŞEMASI

