

## İÇİNDEKİLER

---

<b>A</b>	<b>GENEL BİLGİLER .....</b>	<b>Sayfa 2</b>
A1	TANIMLAMA.....	Sayfa 3
A2	TEKNİK BİLGİLER .....	Sayfa 3
A3	TAŞIMA .....	Sayfa 4
A4	PAKETİ AÇMA .....	Sayfa 4
<b>B</b>	<b>MONTAJ.....</b>	<b>Sayfa 4</b>
<b>C</b>	<b>GENEL UYARILAR .....</b>	<b>Sayfa 5</b>
<b>D</b>	<b>CİHAZIN KULLANIMI .....</b>	<b>Sayfa 6</b>
<b>E</b>	<b>TEMİZLİK ve BAKIM .....</b>	<b>Sayfa 7</b>
<b>F</b>	<b>SORUN GİDERME .....</b>	<b>Sayfa 8</b>
<b>G</b>	<b>YEDEK PARÇA LİSTESİ-DEMONTE GÖRÜNÜŞ.....</b>	<b>Sayfa 9</b>

## A GENEL BİLGİLER

---

BU CİHAZI MONTAJ ETMEDEN ÖNCE ÇALIŞTIRMA ve BAKIM TALİMATLARINI DİKKATLİCE OKUYUNUZ. YANLIŞ MONTAJ ve PARÇA DEĞİŞİMİ ÜRÜNE HASAR VEREBİLİR YA DA KİŞİLERİ YARALAMAYA SEBEBİYET VEREBİLİR. CİHAZA KASITLI HASAR VERME, İHMAL, TALİMATLARA VE YÖNETMELİKLERE UYMAMAKTAN DOLAYI OLUŞAN HASARLAR VEYA YANLIŞ BAĞLANTILAR FİRMAMIZ SORUMLULUĞUNDA DEĞİLDİR. CİHAZA YETKİSİZ MÜDAHALE, ÜRÜNÜN GARANTİSİNİ GEÇERSİZ KILACAKTIR.

1. Bu kitapçığı başka operatörlere gelecekte referans olması bakımından el altında güvenli bir yerde muhafaza ediniz.
2. **Cihaz montajı, kullanılacağı ülkedeki mevcut yönetmeliklere ve talimatlara göre yetkili personel tarafından yapılmalıdır.**
3. Bu cihaz eğitim verilmiş kişiler tarafından kullanılmalıdır.
4. Cihazın arızalanması durumunda cihazı kapatınız. Cihaza sadece üretici tarafından yetkilendirilmiş bir servis merkezi hizmet vermelidir. Orijinal yedek parça isteyiniz.

# CAPUCCINO ESPRESSO MAKİNELERİ

## A1 TANIMLAMA

\*Yüksek verim sağlayan bu cihaz endüstriyel mutfaklarda kullanılmak üzere üretilmiş profesyonel bir capuccino espresso makinesidir.

Kodu	Ebatlar (mm)	Ağırlık (kg)	Paketleme Ölçüleri (mm)
EMP.CPC.1GR	410x590x610	27	450X630X710
EMP.CPC.1GB	410x590x610	27	450X630X710
EMP.CPC.2GR	811x600x628	67	850x700x710
EMP.CPC.2GB	811x600x628	67	850x700x710
EMP.CPC.3GR	1023x600x628	81	980x700x710
EMP.CPC.3GB	1023x600x628	81	980x700x710
EMP.CPC.2GR-D	811x600x628	67	850x700x710
EMP.CPC.2GB-D	811x600x628	67	850x700x710
EMP.CPC.3GR-D	1023x600x628	81	980x700x710
EMP.CPC.3GB-D	1023x600x628	81	980x700x710

## A2 TEKNİK BİLGİLER

Kodu	Kapasite (Lt)	Filtre Sayısı (Adet)	Güç (W)	Çalışma Gerilimi (V)	Kablo Kesiti (mm <sup>2</sup> )
EMP.CPC.1GR	4.6	1	2.5	230	3x1,5
EMP.CPC.1GB	4.6	1	2.5	230	3x1,5
EMP.CPC.2GR	11	2	4.5	230	3x1,5
EMP.CPC.2GB	11	2	4.5	230	3x1,5
EMP.CPC.3GR	19	3	5	230	3x1,5
EMP.CPC.3GB	19	3	5	230	3x1,5
EMP.CPC.2GR-D	11	2	4.5	380	3x1,5
EMP.CPC.2GB-D	11	2	4.5	380	3x1,5
EMP.CPC.3GR-D	19	3	5	380	3x1,5
EMP.CPC.3GB-D	19	3	5	380	3x1,5

**A3 TAŞIMA**

---

\*Bu cihaz elde taşınabilir. Cihazı taşıırken bir yere çarpmayınız ve düşürmeyiniz.

**A4 PAKETİ AÇMA**

---

\*Cihaz, kullanılan ülkedeki yönetmeliklere göre açılmalı ve ambalajlarının imhası yapılmalıdır. Gıda ile temas eden parçalar paslanmaz çeliktir. Tüm plastik parçalar, malzemenin sembolü ile işaretlidir.

\*Cihazın parçalarının eksiksiz geldiğini ve nakliye esnasında herhangi bir hasara uğrayıp uğramadığını kontrol ediniz.

**B MONTAJ**

---

\*Ürünü düz ve sağlam bir zemin üzerine yerleştiriniz, devrilme risklerine karşı gerekli önlemleri alınız.

\*Cihaza montaj ve servis hizmeti verecek personelin, konusunda uzman ve firmamız tarafından montaj-servis lisansına sahip olması zorunluluğu vardır.

\*Elektrik güç kaynağına bağlantı, yetkili bir kişi tarafından yapılmalıdır.

\*Cihazı bağladığınız gerilimin, cihaz etiketinde yazan gerilim değeri ile aynı olduğundan emin olunuz.












Cihazın topraklama bağlantısı, standartlara ve güvenlik kurallarına uygun olarak yapılmalıdır.

\*Cihazın topraklaması, elektrik tesisatının en yakın panodaki topraklama hattına bağlanmalıdır.

\*Cihaz elektrik bağlantısının, ana sigorta ve kaçak akım sigortası yürürlükteki yönetmeliklere ve kurallara göre yapılmalıdır.

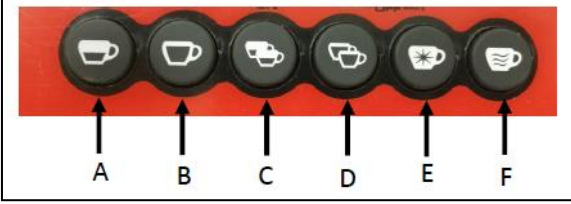
## CAPUCCINO ESPRESSO MAKİNELERİ

### C GENEL UYARILAR

-  \*Cihazı, yeterli aydınlatma olmayan tesislerde kullanmayınız.
-  \*Cihazı kullanırken hareketli parçalara kesinlikle dokunmayınız.
-  \*Cihazı, yanıcı ve patlayıcı maddelerin bulunduğu ortamlara yakın yere montaj etmeyiniz.
-  \*Cihazı boşta çalıştırmayınız.
-  \*Cihazın kapasitesinin çok altında/üstünde yükleme yapmayınız.
-  \*Uygun koruyucu ekipmanlar kullanmadan cihaza müdahalede bulunmayınız.
-  \*Cihazın kullanıldığı alanda herhangi bir sebeple çıkan, yangın, alev parlaması gibi durumlarda hızlı bir şekilde (varsa) gaz vanalarını ve elektrik şalterlerini kapatarak yangın söndürücü kullanınız. Alevi söndürmek için asla su kullanmayınız.
-  \*Topraklama bağlantısı olmamasından kaynaklanan hasarlar garanti kapsamına alınmayacaktır.
-  \*Elektrik çarpma riskine karşı gerekli tedbirleri alınız.

## D CİHAZIN KULLANIMI

## \*Kontrol Panosu:



- A : 1 küçük fincan espresso  
 B : 1 büyük fincan espresso  
 C : 2 küçük fincan espresso  
 D : 2 büyük fincan espresso  
 E : Program menüsü  
 F : Sıcak su butonu

C+E AYNI ANDA BASILDIĞINDA MAKİNE ON / OFF

A+E AYNI ANDA BASILDIĞINDA OTOMATİK TEMİZLEME

A VE B TUŞLARI MENÜ İÇERİSİNDE İLERİ GERİ OLARAK KULLANILIR.

## \*Kullanımı:

- Cihazın fişini prize takınız.
- Cihazın dıştan gelen su tedarikini açınız.
- Cihazı çalıştırmak için on/off tuşuna basınız.
- Cihazın su kaynatma bölümü, damlama tavasının altında ve makinenin önünde olan "su" tuşuna basılarak otomatik olarak doldurulur.
- "Hazırlama" tuşuna basınız. Kontrol panelindeki bir seçeneğe her birinden su gelene kadar basınız.
- "Buhar" tuşuna basınız. Cihaz üzerindeki kırmızı göstergesi ışığı söndüğünde cihaz, ideal sıcaklığa ulaşmış olacaktır.
- Porta filtreyi kaldırınız ve içini yeterli miktarda kahve ile doldurunuz.
- Kahve tokmağı ile kahveyi aşağı itiniz.
- Porta filtreyi yerine yerleştiriniz ve kilitleyiniz.
- Püskürtücünün altına fincanı yerleştiriniz ve "\*" tuşuna basınız. 8 saniye boyunca basılı tutunuz. (bütün yeşil ışıklar yanıp sönene kadar).
- Kontrol panosu üzerindeki küçük/büyük fincan tuşuna basınız. Yeşil ışığın söndüğünü görünüz. Fincan kahve ile dolacaktır.
- Cihaz ile işiniz bittiğinde fişini prizden çıkarınız.

## CAPUCCINO ESPRESSO MAKİNELERİ

### E TEMİZLİK ve BAKIM

---

#### ➤ Her Kullanımdan Sonra Yapılması Gerekenler;

- Cihazın temizliğini yaparken fişin prizde olmadığından veya şalterin kapalı olduğundan emin olunuz.
- Her kullanımdan sonra filtreyi temizleyiniz.
- Cihazın temizliği sırasında kullanılan temizlik ürünlerinin hijyenik olmasına dikkat ediniz.
- Cihazın temizliğinde asit ve türevi malzemeler kullanmayınız.
- Cihazın temizliğini yaparken, cihazı su ile yıkamayınız. Aksi takdirde elektrik tesisatına su kaçır ve yanmasına neden olur.

#### ➤ Periyodik Olarak Yapılması Gerekenler;

- Bakım sadece eğitimli kişiler tarafından yapılmalıdır.
- Cihazın periyodik temizliğini ayda bir yapınız.
- Kullanım sıklığına göre filtre contasını kontrol ediniz. Gerekli ise değiştiriniz.
- Zaman zaman güç kablosunun hasarlı olup olmadığını kontrol ediniz. Kabloda hasar olmuş ise cihazı kesinlikle kullanmayınız. Kablonun servis veya teknik personel tarafından değiştirilmesini sağlayınız.

**F SORUN GİDERME****CİHAZ ÇALIŞMIYOR**

1. Cihazın fişinin prize takılı olup olmadığını kontrol ediniz.
2. Elektrik bağlantılarını kontrol ediniz.
3. Sigorta arızalı olabilir.

**CİHAZDAN SES GELİYOR**

1. Filtreyi kontrol ediniz. Yerine tam yerleştirerek kilitleyiniz.
2. Su girişini kontrol ediniz.

**CİHAZ DURDU**

1. Cihaz, voltaj düşüklüğü nedeniyle durabilir. Bu durumda voltajı kontrol ediniz.
2. Cihazda elektrik kaçağı var ise cihaz çalışmaz. Kontrol ediniz.

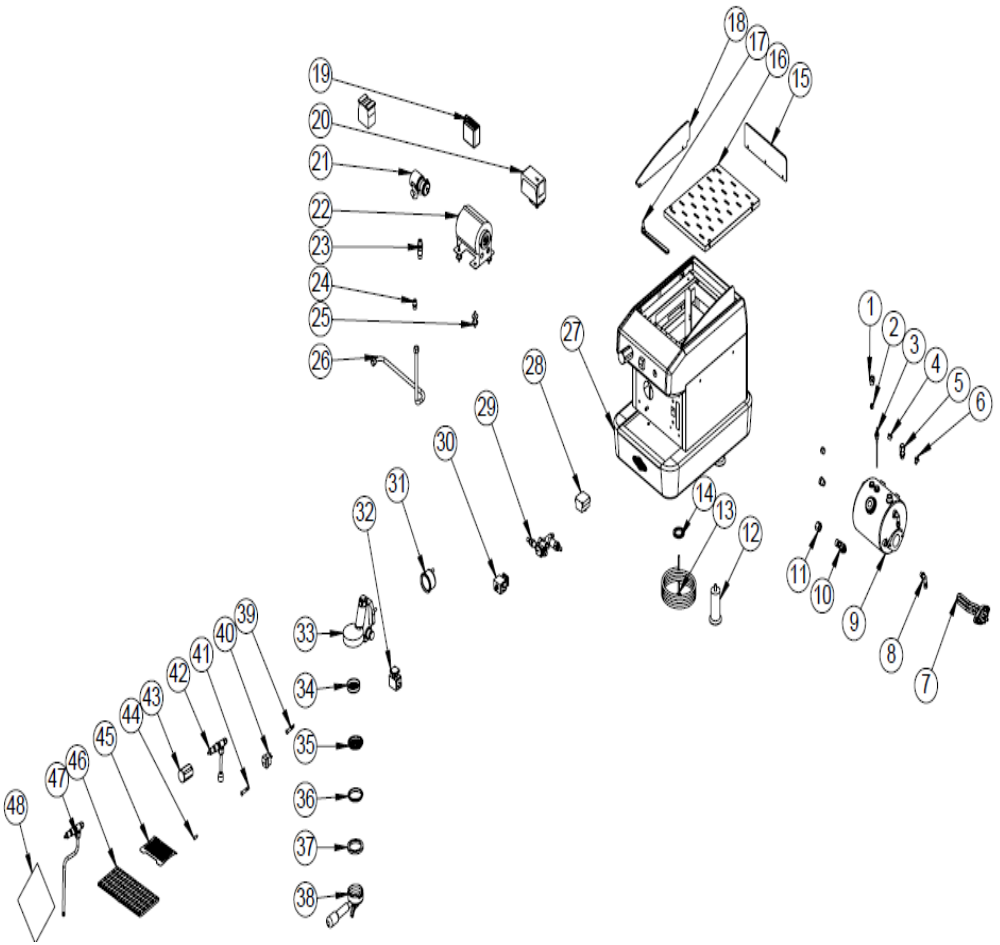
- Capuccino espresso makinesinden uygun kalitede kahve çıkmıyor ise,
- Güvenlik fonksiyonlarından herhangi biri çalışmıyor ise,
  - Cihazı kullanmayınız.

**\*Yukarıdaki sorunlar yine de devam ediyor ise yetkili servislerimizle irtibat kurunuz.**



# CAPUCCINO ESPRESSO MAKİNELERİ

## G YEDEK PARÇA LİSTESİ-DEMONTE GÖRÜNÜŞÜ



## G YEDEK PARÇA LİSTESİ-DEMONTE GÖRÜNÜŞ

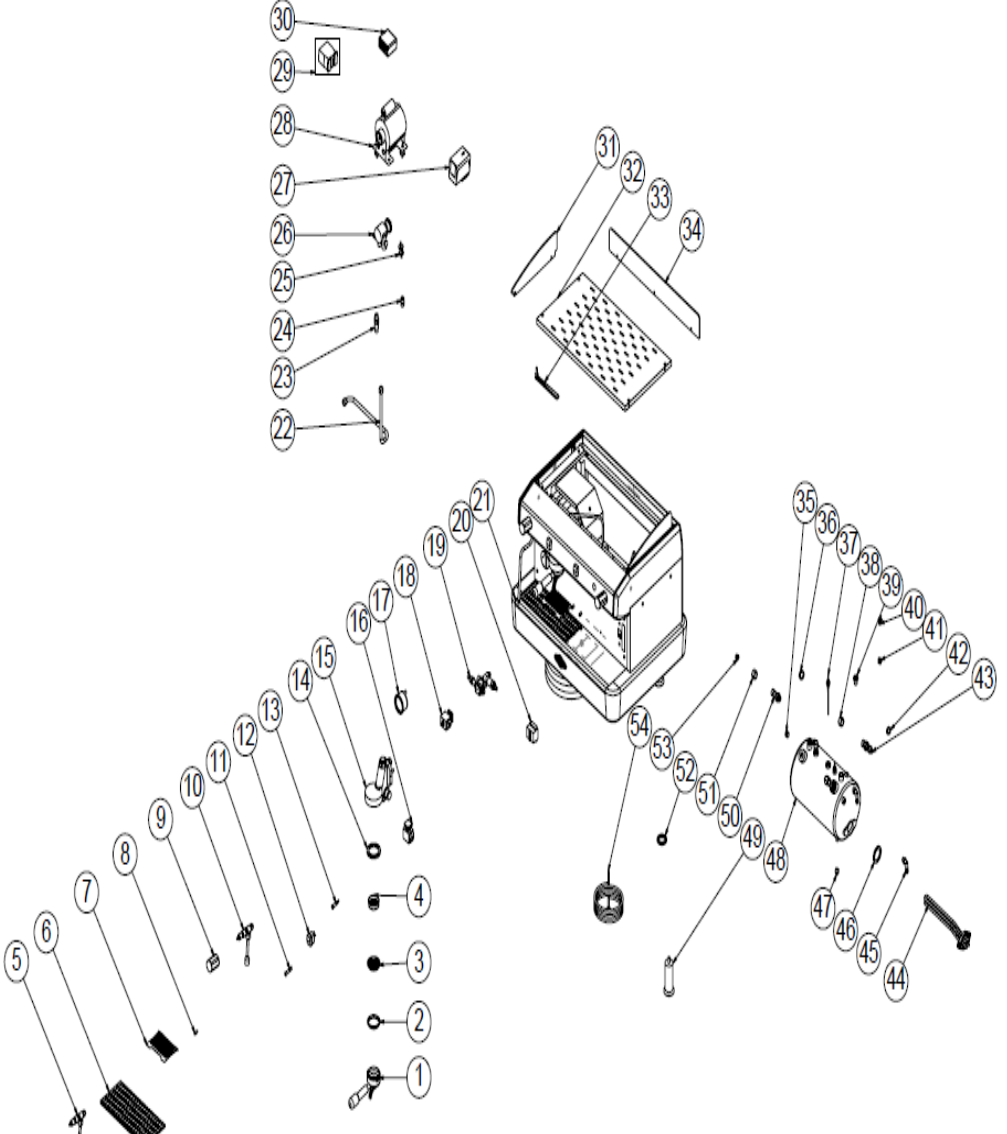
## ÜRÜN KODU: EMP.CPC.1GB-1GR

NO	ÜRÜN ADI	Ü.KODU
1	RAKOR	YTL-ERS.CPC-KS-0019
2	Ø8 YÜZÜK	YTL-ERS.CPC-KS-0021
3	LEVEL PROBE	M.ELK-EDM-DGT-020
4	TIPA	YTL-ERS.CPC-KS-0023
5	102802-SAFETY VALVE 3/8 2 BAR CERTIFIED CE	M.MEK-TES-SRI-036
6	03A004N-VALVOLA ANTIDEPRESSIONE G1/4 E19 ANTI-VACUM VALVE	M.MEK-TES-SBP-001
7	220V 2000W REZİSTANS	M.ELK-RZS-OZL-015
8	1/8" DİRSEK	M.MEK-TES-SRI-035
9	103007-BOILER 1 GROUP 5,5L.D. 205	M.MEK-TES-BYL-003
10	102318-FITTING FOR BOILER PIPE-1/2M-1/2M	M.MEK-TES-SRI-037
11	RAKOR	YTL-ERS.CPC-KS-0018
12	AYAK	ERS.M.AKS-AYK-NKL-001
13	3*2,5 KABLO	M.ELK-PWR-PBK-005
14	TAHLİYE KAUCUĞU	M.ENJ-ERS-LST-040
15	MİKA	M.AKS-GNL-MK-006
16	ÜST KAPAK SACI	YSC-ERS.CPC-LZ-0173
17	130517 SHOWER CLEANING NYLON BRUSH BLACK	M.AKS-GNL-PLS-001
18	MİKA (34,5*8,5)	M.AKS-GNL-MK-004
19	102106-GICAR WATER REGOLATER	M.ELK-EDM-DGT-021
20	101800-PRESSOSTATO SIRAI P302/6	M.ELK-MEK-TRM-001
21	101700- CLAMP RING PUMP	M.MEK-TES-SRI-038
22	MOTOR	M.ELK-MTR-PMP-015
23	F461E-VALVOLA NON RIT. G3/8 X G3/8 CONICO NO RETURN VALVE	M.MEK-TES-SRI-022

## CAPUCCINO ESPRESSO MAKİNELERİ

24	101724-CW510L LARGE FILTER FOR PUMP-IN 3/8M OUT 3/8M	M.MEK-TES-SRI-031
25	MOTOR AYAK TAKOZU	M.ENJ-ERS-PLS-CPC-004
26	5/16 HORTUM	HTS-HRT-TFL-002
27	ŞASE	-
28	LİMİTÖR 140 °C	M.ELK-MEK-LMT-001
29	07V01GZ-MASS.LIGHT USC.1/4 AUT+MAN REG M-C MULTIFUNCTIONAL DISTRIBUTOR	M.MEK-TES-SRI-032
30	100633 ELETTRORVALVOLA PARKER 2 VIE A BASETTA 220/230V 50/60HZ 9W	M.ELK-SLN-PLS-007
31	101103-BOILER PUMP MANOMETER WEGA	M.MEK-TES-SAT-001
32	100600-PARKER 3 WAYS SOLENOID VALVE 230V 50/60 HZ	M.ELK-SLN-PLS-006
33	00A013CR-GRUPPO AUT. 00010 C/FILDOC E 351Q31 COFFEE GROUP	M.AKS-GNL-008
34	ÜST FİLTRE	Y.JP.CPC.2G-KR.104
35	FİLTRE ALTI	Y.JP.CPC.2G-KR.109
36	130523 BLIND FILTER UNIVERSAL	M.AKS-GNL-FLT-001
37	35.10.30 GUARNIZ SOTTOCOPPA H8 NBR85SH FDA	M.CNT-ERS-035
38	09Q02L-PORTAFILTRO COME. FILTERHOLDER ONE WAY SPOUT	M.AKS-GNL-009
39	KIRMIZI İKAZ LAMBASI	ERS.M.ELK-LMB-SNY-002
40	16 A 0-1 ANAHTAR	M.ELK-SLT-ANL-005
41	SARI İKAZ LAMBASI	M.ELK-LMB-SNY-008
42	08A024GZ-RUBINETTO ACQUA TIPO F 5/MAN-COP.WATER TAP	M.MEK-TES-SRI-023
43	MANA-01KITVAP- KIT MANA01 COP RON KIT FOR STEAM TAP	M.PLS-ERS-032
44	BARDAKLIK VİDASI	YTL-ERS.CPC-KS-0017
45	BARDAKLIK SACI	YSC-ERS.CPC-LZ-0033
46	ÖN FİLTRE SACI	YSC-ERS.CPC-LZ-0171
47	08A066GZ-RUBINETTO VAP T/F C/LAV231 İNOX GZ. STEAM TAP	M.MEK-TES-SRI-034
48	KABLO DEMETİ	M.ELK-PWR-PBK-010

## G YEDEK PARÇA LİSTESİ-DEMONTE GÖRÜNÜŞ



# CAPUCCINO ESPRESSO MAKİNELERİ

## G YEDEK PARÇA LİSTESİ-DEMONTE GÖRÜNÜŞÜ

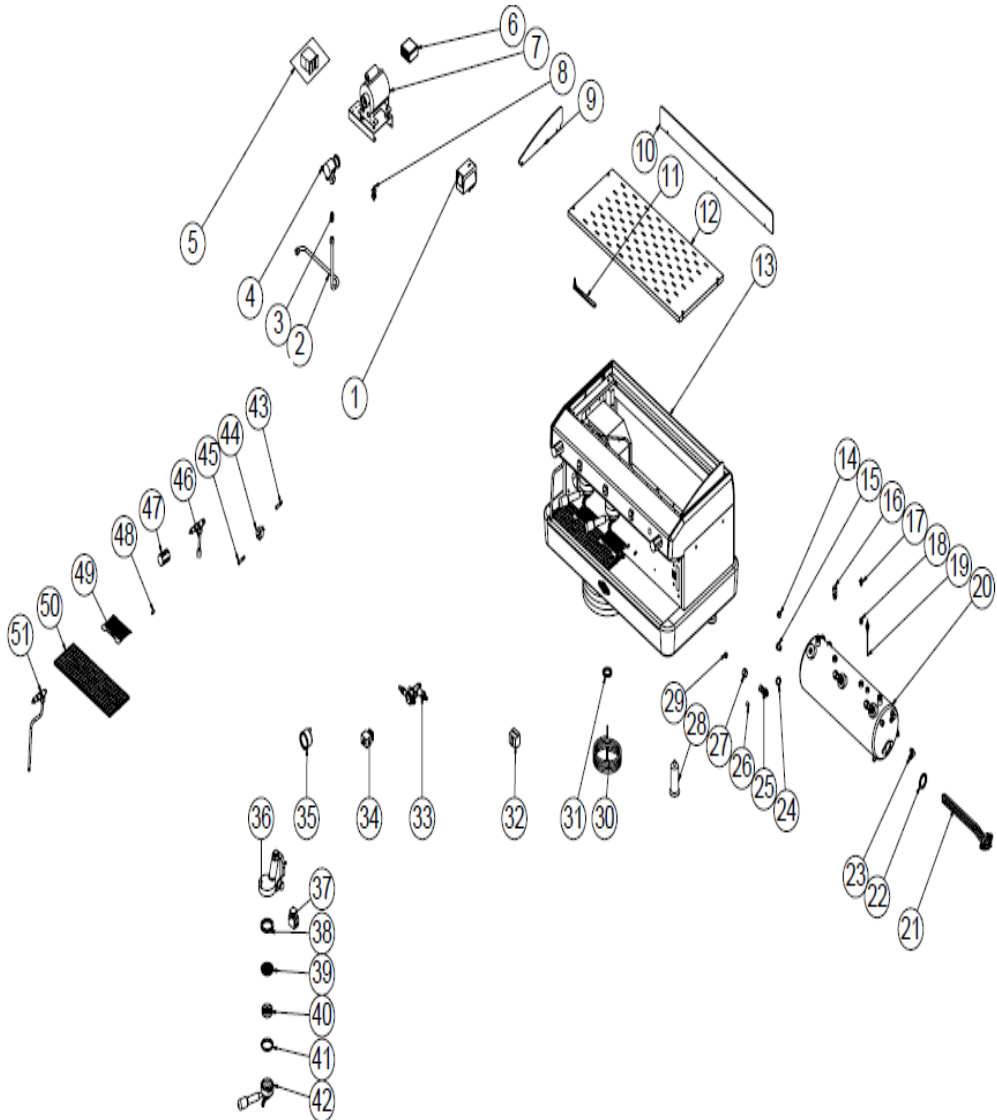
ÜRÜN KODU: EMP.CPC.2GB-2GR		
NO	ÜRÜN ADI	Ü.KODU
1	09Q02L-PORTAFILTRO COME. FILTERHOLDER ONE WAY	M.AKS-GNL-009
2	130523 BLIND FILTER UNIVERSAL	M.AKS-GNL-FLT-001
3	FİLTRE ALTI	Y.JP.CPC.2G-KR.109
4	ÜST FİLTRE	Y.JP.CPC.2G-KR.104
5	08A066GZ-RUBINETTO VAP T/F C/LAV231	M.MEK-TES-SRI-034
6	ÖN FİLTRE SACI	YSC-ERS.CPC-LZ-0028
7	BARDAKLIK SACI	YSC-ERS.CPC-LZ-0033
8	BARDAKLIK VİDASI	YTL-ERS.CPC-KS-0017
9	MANA-01KITVAP- KIT MANA01 COP RON	M.PLS-ERS-032
10	08A024GZ-RUBINETTO ACQUA TIPO F	M.MEK-TES-SRI-023
11	SARI İKAZ LAMBASI	M.ELK-LMB-SNY-008
12	16 A 0-1 ANAHTAR	M.ELK-SLT-ANL-005
13	KIRMIZI İKAZ LAMBASI	ERS.M.ELK-LMB-SNY-002
14	35.10.30 GUARNIZ SOTTOCOPPA H8 NBR85SH FDA	M.CNT-ERS-035
15	00A013CR-GRUPPO AUT. 00010	M.AKS-GNL-008
16	100600-PARKER 3 WAYS SOLENOID	M.ELK-SLN-PLS-006
17	101103-BOILER PUMP MANOMETER	M.MEK-TES-SAT-001
18	100633 ELETTRORVALVOLA PARKER 2	M.ELK-SLN-PLS-007
19	07V01GZ-MASS.LIGHT USC.1/4 AUT+MAN REG M-C	M.MEK-TES-SRI-032
20	LİMİTÖR 140 °C	M.ELK-MEK-LMT-001
21	ŞASE	-
22	5/16 HORTUM	HTS-HRT-TFL-002
23	F461E-VALVOLA NON RIT. G3/8 X G3/8 CONICO NO RETURN	M.MEK-TES-SRI-022
24	101724-CW510L LARGE FILTER FOR PUMP-IN 3/8M OUT	M.MEK-TES-SRI-031
25	MOTOR AYAK TAKOZU	M.ENJ-ERS-PLS-CPC-004

## CAPUCCINO ESPRESSO MAKİNELERİ

26	101700- CLAMP RING PUMP	M.MEK-TES-SRI-038
27	101800-PRESSOSTATO SIRAI P302/6	M.ELK-MEK-TRM-001
28	MOTOR	M.ELK-MTR-PMP-015
29	KABLO DEMETİ	M.ELK-PWR-PBK-010
30	102106-GICAR WATER REGOLATER	M.ELK-EDM-DGT-021
31	MİKA (34,5*8,5)	M.AKS-GNL-MK-004
32	ÜST KAPAK SACI	YSC-ERS.CPC-LZ-0004
33	130517 SHOWER CLEANING NYLON BRUSH BLACK	M.AKS-GNL-PLS-001
34	MİKA (69*8,9)	M.AKS-GNL-MK-003
35	TİPA	YTL-ERS.CPC-KS-0023
36	Ø30 CONTA	YTL-ERS.CPC-KS-0030
37	LEVEL PROBE	M.ELK-EDM-DGT-020
38	RAKOR	YTL-ERS.CPC-KS-0018
39	RAKOR	YTL-ERS.CPC-KS-0019
40	03A004N-VALVOLA ANTIDEPRESSIONE G1/4 E19 ANTI-	M.MEK-TES-SBP-001
41	REDÜKSİYON	YTL-ERS.CPC-KS-0024
42	Ø25 CONTA	YTL-ERS.CPC-KS-0031
43	102318-FITTING FOR BOILER PIPE-1/2M-	M.MEK-TES-SRI-037
44	102229-REZİSTANS 4000W	M.ELK-RZS-OZL-012
45	1/8" DİRSEK	M.MEK-TES-SRI-035
46	REZİSTANS CONTASI	YTL-ERS.CPC-KS-0032
47	YÜKSÜK	M.MEK-TES-SRI-040
48	103009-BOILER 2 GROUP 11L.DIA 205	M.MEK-TES-BYL-002
49	AYAK	ERS.M.AKS-AYK-NKL-001
50	102318-FITTING FOR BOILER PIPE-1/2M-1/2M	M.MEK-TES-SRI-037
51	RAKOR	YTL-ERS.CPC-KS-0018
52	TAHLİYE KAUCUĞU	M.ENJ-ERS-LST-040
53	Ø12 YÜZÜK	YTL-ERS.CPC-KS-0020
54	3*2,5 KABLO	M.ELK-PWR-PBK-005

## CAPUCCINO ESPRESSO MAKİNELERİ

## G YEDEK PARÇA LİSTESİ-DEMONTE GÖRÜNÜŞ



EMP.CPC.3GB-3GR

## G YEDEK PARÇA LİSTESİ-DEMONTE GÖRÜNÜŞ

## ÜRÜN KODU: EMP.CPC.3GB-3GR

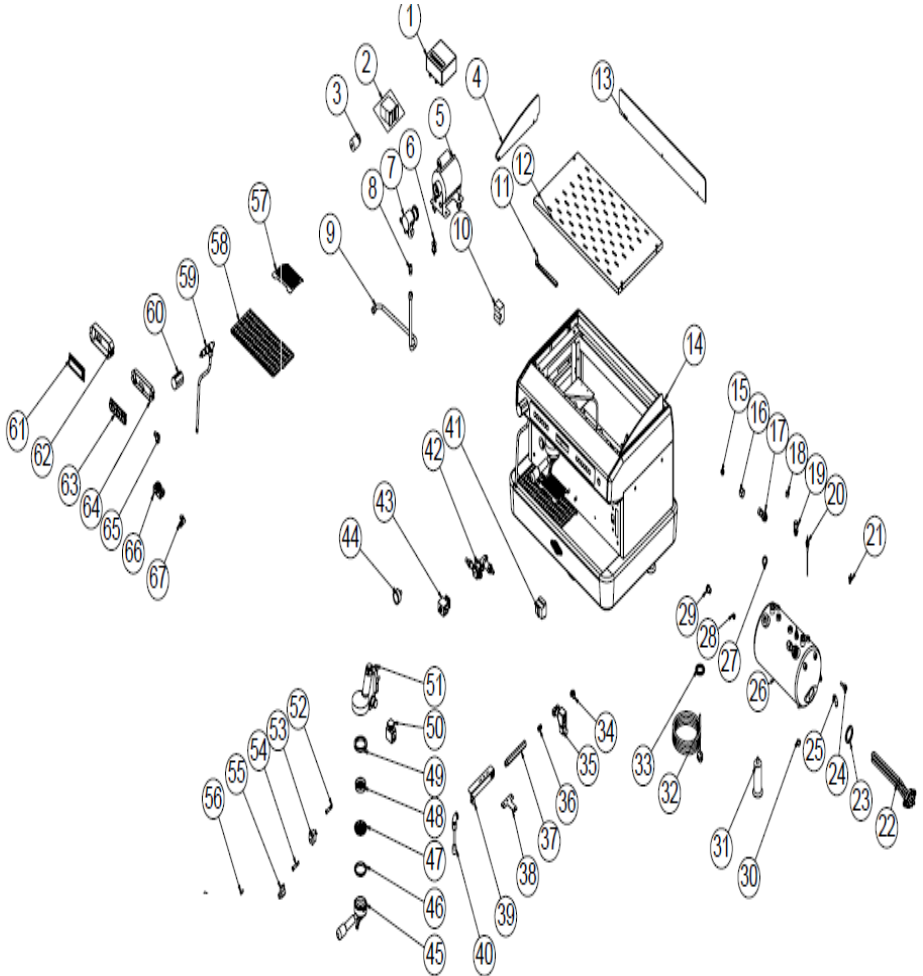
NO	ÜRÜN ADI	Ü.KODU
1	101800-PRESSOSTATO SIRAI P302/6	M.ELK-MEK-TRM-001
2	5/16 HORTUM	HTS-HRT-TFL-002
3	101724-CW510L LARGE FILTER FOR PUMP-IN 3/8M OUT 3/8M	M.MEK-TEŞ-SRI-031
4	101700- CLAMP RING PUMP	M.MEK-TEŞ-SRI-038
5	KABLO DEMETİ	M.ELK-PWR-PBK-012
6	102106-GICAR WATER REGOLATER	M.ELK-EDM-DGT-021
7	MOTOR	M.ELK-MTR-PMP-015
8	MOTOR AYAK TAKOZU	M.ENJ-ERS-PLS-CPC-004
9	MİKA (34,5*8,5)	M.AKS-GNL-MK-004
10	MİKA (91,2*9,3)	M.AKS-GNL-MK-005
11	130517 SHOWER CLEANING NYLON BRUSH BLACK	M.AKS-GNL-PLS-001
12	ÜST KAPAK SACI	YSC-ERS.CPC-LZ-0119
13	ŞASE	-
14	TİPA	YTL-ERS.CPC-KS-0023
15	RAKOR	YTL-ERS.CPC-KS-0019
16	102802-SAFETY VALVE 3/8 2 BAR CERTIFIED CE	M.MEK-TEŞ-SRI-036
17	03A004N-VALVOLA ANTIDEPRESSIONE G1/4 E19 ANTI-VACUM VALVE	M.MEK-TEŞ-SBP-001
18	REDÜKSİYON	YTL-ERS.CPC-KS-0024
19	LEVEL PROBE	M.ELK-EDM-DGT-020
20	103010-BOILER 3 GROUP 19LT D.205	M.MEK-TEŞ-BYL-001
21	102230-REZİSTANS 4500W	M.ELK-RZS-OZL-013
22	REZİSTANS CONTASI	YTL-ERS.CPC-KS-0032
23	1/8" DİRSEK	M.MEK-TEŞ-SRI-035
24	Ø30 CONTA	YTL-ERS.CPC-KS-0030



## CAPUCCINO ESPRESSO MAKİNELERİ

25	102318-FITTING FOR BOILER PIPE-1/2M-1/2M	M.MEK-TES-SRI-037
26	TIPA	YTL-ERS.CPC-KS-0022
27	RAKOR	YTL-ERS.CPC-KS-0018
28	AYAK	ERS.M.AKS-AYK-NKL-001
29	Ø12 YÜZÜK	YTL-ERS.CPC-KS-0020
30	3*2,5 KABLO	M.ELK-PWR-PBK-005
31	TAHLİYE KAUCUĞU	M.ENJ-ERS-LST-040
32	LİMİTÖR 140 °C	M.ELK-MEK-LMT-001
33	07V01GZ-MASS.LIGHT USC.1/4 AUT+MAN REG M-C MULTIFUNCTIONAL DISTRIBUTÖR	M.MEK-TES-SRI-032
34	100633 ELETTROVALVOLA PARKER 2 VIE A BASETTA 220/230V 50/60HZ 9W	M.ELK-SLN-PLS-007
35	101103-BOILER PUMP MANOMETER WEGA	M.MEK-TES-SAT-001
36	00A013CR-GRUPPO AUT. 00010 C/FILDOC E 351Q31 COFFEE GROUP	M.AKS-GNL-008
37	100600-PARKER 3 WAYS SOLENOID VALVE 230V 50/60 HZ	M.ELK-SLN-PLS-006
38	35.10.30 GUARNIZ SOTTOCOPPA H8 NBR85SH FDA	M.CNT-ERS-035
39	FİLTRE ALTI	Y.JP.CPC.2G-KR.109
40	ÜST FİLTRE	Y.JP.CPC.2G-KR.104
41	130523 BLIND FILTER UNIVERSAL	M.AKS-GNL-FLT-001
42	09Q02L-PORTAFILTRO COME. FILTERHOLDER ONE WAY SPOUT	M.AKS-GNL-009
43	KIRMIZI İKAZ LAMBASI	ERS.M.ELK-LMB-SNY-003
44	16 A 0-1 ANAHTAR	M.ELK-SLT-ANL-005
45	SARI İKAZ LAMBASI	M.ELK-LMB-SNY-008
46	08A024GZ-RUBINETTO ACQUA TIPO F S/MAN-COP.WATER TAP	M.MEK-TES-SRI-023
47	MANA-01KITVAP- KIT MANA01 COP RON KIT FOR STEAM TAP	M.PLS-ERS-032
48	BARDAKLIK VİDASI	YTL-ERS.CPC-KS-0017
49	BARDAKLIK SACI	YSC-ERS.CPC-LZ-0033
50	ÖN FİLTRE SACI	YSC-ERS.CPC-LZ-0118
51	08A066GZ-RUBINETTO VAP T/F C/LAV231 INOX GZ. STEAM TAP	M.MEK-TES-SRI-034

## G YEDEK PARÇA LİSTESİ-DEMONTE GÖRÜNÜŞ



EMP.CPC.2GB-D/2GR-D

# CAPUCCINO ESPRESSO MAKİNELERİ

## G YEDEK PARÇA LİSTESİ-DEMONTE GÖRÜNÜŞÜ

ÜRÜN KODU: EMP.CPC.2GB-D/2 GR-D

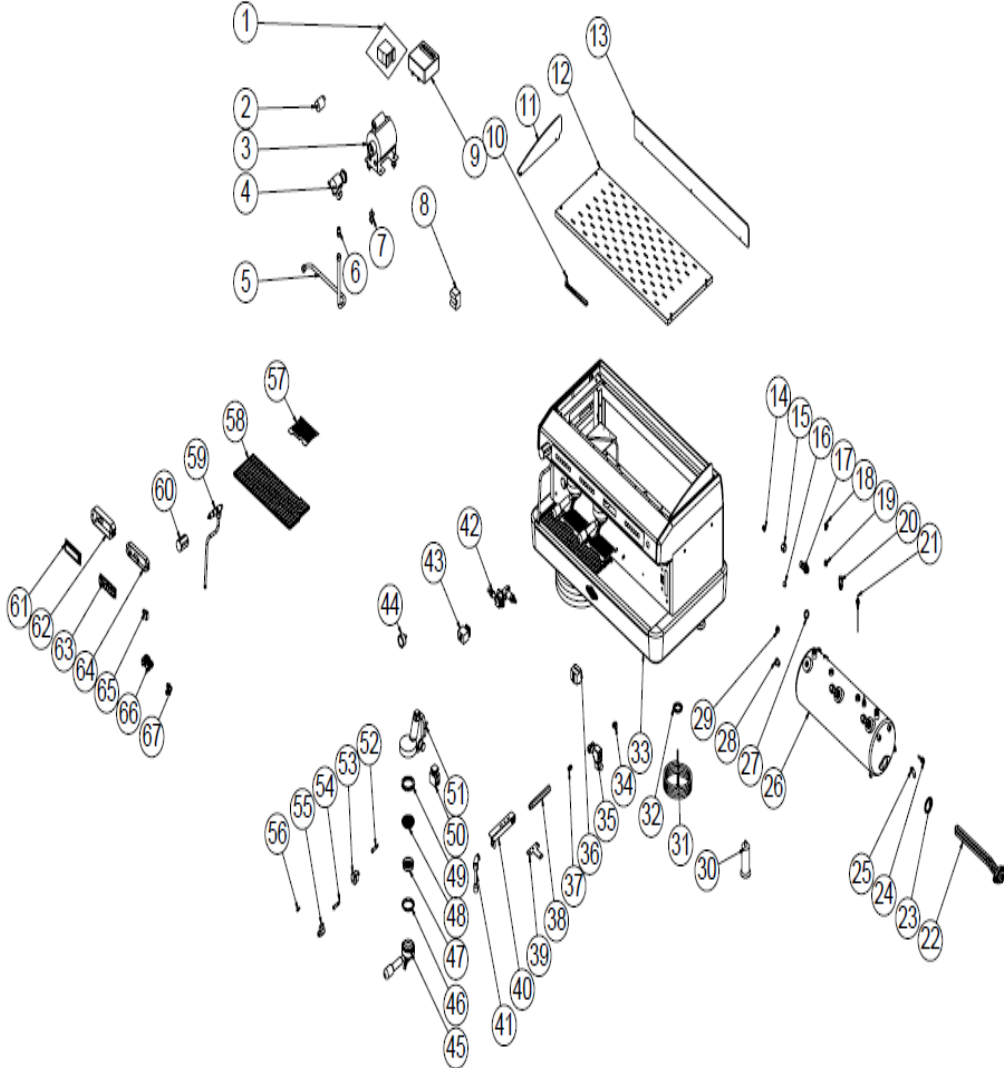
NO	ÜRÜN ADI	Ü.KODU
1	101963 ELEKTRONİK KART COD. 9.5.32.85G08	M.ELK-EDM-DGT-027
2	KABLO DEMETİ	M.ELK-PWR-PBK-011
3	101504 TÜP DİYOT COD.3160099	M.ELK-EDM-DGT-032
4	MİKA (34,5*8,5)	M.AKS-GNL-MK-004
5	MOTOR	M.ELK-MTR-PMP-015
6	MOTOR AYAK TAKOZU	M.ENJ-ERS-PLS-CPC-004
7	101700- CLAMP RING PUMP	M.MEK-TES-SRI-038
8	101724-CW510L LARGE FILTER FOR PUMP-IN 3/8M OUT 3/8M	M.MEK-TES-SRI-031
9	5/16 HORTUM	HTS-HRT-TFL-002
10	102517 SSR ROLE COD.SSR08-25480AS	M.ELK-EDM-DGT-030
11	130517 SHOWER CLEANING NYLON BRUSH BLACK	M.AKS-GNL-PLS-001
12	ÜST KAPAK SACI	YSC-ERS.CPC-LZ-0004
13	MİKA (69*8,9)	M.AKS-GNL-MK-003
14	ŞASE	-
15	Ø12 YÜZÜK	YTL-ERS.CPC-KS-0020
16	RAKOR	YTL-ERS.CPC-KS-0018
17	102318-FITTING FOR BOILER PIPE-1/2M-1/2M	M.MEK-TES-SRI-037
18	TIPA	YTL-ERS.CPC-KS-0023
19	102802-SAFETY VALVE 3/8 2 BAR CERTIFIED CE	M.MEK-TES-SRI-036
20	LEVEL PROBE	M.ELK-EDM-DGT-020
21	03A004N-VALVOLA ANTIDEPRESSIONE G1/4 E19 ANTI-VACUM VALVE	M.MEK-TES-SBP-001
22	102229-REZİSTANS 4000W	M.ELK-RZS-OZL-012
23	REZİSTANS CONTASI	YTL-ERS.CPC-KS-0032
24	102514 BASINÇ SENSÖRÜ	M.ELK-EDM-DGT-031
25	DÖNER DİRSEK	M.MEK-TES-HRT-069
26	103009-BOILER 2 GROUP 11L.DIA 205	M.MEK-TES-BYL-002
27	Ø30 CONTA	YTL-ERS.CPC-KS-0030
28	Ø8 YÜZÜK	YTL-ERS.CPC-KS-0021
29	RAKOR	YTL-ERS.CPC-KS-0019
30	YÜKSÜK	M.MEK-TES-SRI-040
31	AYAK	ERS.M.AKS-AYK-NKL-001
32	5*2,5 KABLO	M.ELK-PWR-PBK-013

## CAPUCCINO ESPRESSO MAKİNELERİ

33	TAHLİYE KAUÇUĞU	M.ENJ-ERS-LST-040
34	DÖNER DİRSEK	M.MEK-TES-HRT-069
35	1/4 SELENOİD VANA CEME 6612EN30SA2BIF	M.ELK-SLN-VLF-001
36	VANA BAĞLANTI	YTL-ERS.CPC-KS-0028
37	ARA ELEMAN	YTL-ERS.CPC-KS-0034
38	BAĞLANTI EK SACI	YSC-ERS.CPC-LZ-0079
39	BAĞLANTI SACI	YSC-ERS.CPC-LZ-0078
40	MUSLUK	M.AKS-GNL-FLT-002
41	LİMİTÖR 140 °C	M.ELK-MEK-LMT-001
42	07V01GZ-MASS.LIGHT USC.1/4 AUT+MAN REG M-C MULTIFUNCHTIONAL	M.MEK-TES-SRI-032
43	100633 ELETTROVALVOLA PARKER 2 VIE A BASETTA 220/230V 50/60HZ 9W	M.ELK-SLN-PLS-007
44	BASINÇ SAATİ	M.MEK-TES-SAT-002
45	09Q02L-PORTAFILTRO COME. FILTERHOLDER ONE WAY SPOUT	M.AKS-GNL-009
46	130523 BLIND FILTER UNIVERSAL	M.AKS-GNL-FLT-001
47	FİLTRE ALTI	Y.JP.CPC.2G-KR.109
48	ÜST FİLTRE	Y.JP.CPC.2G-KR.104
49	35.10.30 GUARNIZ SOTTOCOPPA H8 NBR85SH FDA	M.CNT-ERS-035
50	100600-PARKER 3 WAYS SOLENOID VALVE 230V 50/60 HZ	M.ELK-SLN-PLS-006
51	00A013CR-GRUPPO AUT. 00010 C/FILDOC E 351Q31 COFFEE GROUP	M.AKS-GNL-008
52	SARI İKAZ LAMBASI	M.ELK-LMB-SNY-008
53	16 A 0-1 ANAHTAR	M.ELK-SLT-ANL-005
54	KIRMIZI İKAZ LAMBASI	ERS.M.ELK-LMB-SNY-
55	BALL VALVE 3/8M 3/8F	ERS.M.MEK-TES-MSL-
56	BARDAKLIK VİDASI	YTL-ERS.CPC-KS-0017
57	BARDAKLIK SACI	YSC-ERS.CPC-LZ-0033
58	ÖN FİLTRE SACI	YSC-ERS.CPC-LZ-0028
59	08A066GZ-RUBINETTO VAP T/F C/LAV231 İNOX GZ. STEAM TAP	M.MEK-TES-SRI-034
60	MANA-01KITVAP- KIT MANA01 COP RON	M.PLS-ERS-032
61	101962 DİJİTAL EKTRAN COD. 9.5.13.73G	M.ELK-EDM-DGT-026
62	DİJİTAL EKTRAN PLASTİĞİ	M.ENJ-ERS-PLS-CPC-006
63	TUŞ TAKIMI	M.ELK-EDM-DGT-025
64	TUŞ TAKIMI PLASTİĞİ	M.ENJ-ERS-PLS-CPC-005
65	100621 FLOWMETRE SOKETİ COD. 1455033	M.ELK-EDM-DGT-028
66	100622 FLOWMETRE	M.ELK-EDM-DGT-029
67	1/8" DİRSEK	M.MEK-TES-SRI-035

## CAPUCCINO ESPRESSO MAKİNELERİ

## G YEDEK PARÇA LİSTESİ-DEMONTE GÖRÜNÜŞ



EMP.CPC.3GB-D/3GR-D

# CAPUCCINO ESPRESSO MAKİNELERİ

## ÜRÜN KODU: EMP.CPC.3GB-D/3GR-D

NO	ÜRÜN ADI	Ü.KODU
1	KABLO DEMETİ	M.ELK-PWR-PBK-014
2	101504 TÜP DİYOT COD.3160099	M.ELK-EDM-DGT-032
3	MOTOR	M.ELK-MTR-PMP-015
4	101700- CLAMP RING PUMP	M.MEK-TES-SRI-038
5	5/16 HORTUM	HTS-HRT-TFL-002
6	101724-CW510L LARGE FILTER FOR PUMP-IN 3/8M OUT 3/8M	M.MEK-TES-SRI-031
7	MOTOR AYAK TAKOZU	M.ENJ-ERS-PLS-CPC-004
8	102517 SSR ROLE COD.SSR08-25480A5	M.ELK-EDM-DGT-030
9	101963 ELEKTRONİK KART COD. 9.5.32.85G08	M.ELK-EDM-DGT-027
10	130517 SHOWER CLEANING NYLON BRUSH BLACK	M.AKS-GNL-PLS-001
11	MİKA (34,5*8,5)	M.AKS-GNL-MK-004
12	ÜST KAPAK SACI	YSC-ERS.CPC-LZ-0119
13	MİKA (91,2*9,3)	M.AKS-GNL-MK-005
14	Ø12 YÜZÜK	YTL-ERS.CPC-KS-0020
15	RAKOR	YTL-ERS.CPC-KS-0018
16	TIPA	YTL-ERS.CPC-KS-0022
17	102318-FITTING FOR BOILER PIPE-1/2M-1/2M	M.MEK-TES-SRI-037
18	03A004N-VALVOLA ANTIDEPRESSIONE G1/4 E19 ANTI-VACUM VALVE	M.MEK-TES-SBP-001
19	REDÜKSİYON	YTL-ERS.CPC-KS-0024
20	102802-SAFETY VALVE 3/8 2 BAR CERTIFIED CE	M.MEK-TES-SRI-036
21	LEVEL PROBE	M.ELK-EDM-DGT-020
22	102230-REZİSTANS 4500W	M.ELK-RZS-OZL-013
23	REZİSTANS CONTASI	YTL-ERS.CPC-KS-0032
24	102514 BASINÇ SENSÖRÜ	M.ELK-EDM-DGT-031
25	DÖNER DİRSEK	M.MEK-TES-HRT-069
26	103010-BOILER 3 GROUP 19LT D.205	M.MEK-TES-BYL-001
27	Ø30 CONTA	YTL-ERS.CPC-KS-0030
28	RAKOR	YTL-ERS.CPC-KS-0019
29	TIPA	YTL-ERS.CPC-KS-0023
30	AYAK	ERS.M.AKS-AYK-NKL-001
31	3*2,5 KABLO	M.ELK-PWR-PBK-005
32	TAHLİYE KAUCUĞU	M.ENJ-ERS-LST-040
33	ŞASE	-

## CAPUCCINO ESPRESSO MAKİNELERİ

34	DÖNER DİRSEK	M.MEK-TES-HRT-069
35	1/4 SELENOİD VANA CEME 6612EN30SA2BIF	M.ELK-SLN-VLF-001
36	LİMİTÖR 140 °C	M.ELK-MEK-LMT-001
37	VANA BAĞLANTI	YTL-ERS.CPC-KS-0028
38	ARA ELEMAN	YTL-ERS.CPC-KS-0034
39	BAĞLANTI EK SACI	YSC-ERS.CPC-LZ-0079
40	BAĞLANTI SACI	YSC-ERS.CPC-LZ-0078
41	MUSLUK	M.AKS-GNL-FLT-002
42	07V01GZ-MASS.LIGHT USC.1/4 AUT+MAN REG M-C MULTIFUNCHTIONAL	M.MEK-TES-SRI-032
43	100633 ELETTROVALVOLA PARKER 2 VIE A BASETTA 220/230V 50/60HZ 9W	M.ELK-SLN-PLS-007
44	BASINÇ SAATİ	M.MEK-TES-SAT-002
45	09Q02L-PORTAFILTRO COME. FILTERHOLDER ONE WAY SPOUT	M.AKS-GNL-009
46	130523 BLIND FILTER UNIVERSAL	M.AKS-GNL-FLT-001
47	ÜST FİLTRE	Y.JP.CPC.2G-KR.104
48	FİLTRE ALTI	Y.JP.CPC.2G-KR.109
49	35.10.30 GUARNIZ SOTTOCOPPA H8 NBR85SH FDA	M.CNT-ERS-035
50	100600-PARKER 3 WAYS SOLENOID VALVE 230V 50/60 HZ	M.ELK-SLN-PLS-006
51	00A013CR-GRUPPO AUT. 00010 C/FILDOC E 351Q31 COFFEE GROUP	M.AKS-GNL-008
52	SARI İKAZ LAMBASI	M.ELK-LMB-SNY-008
53	16 A 0-1 ANAHTAR	M.ELK-SLT-ANL-005
54	KIRMIZI İKAZ LAMBASI	ERS.M.ELK-LMB-SNY-
55	BALL VALVE 3/8M 3/8F	ERS.M.MEK-TES-MSL-
56	BARDAKLIK VİDASI	YTL-ERS.CPC-KS-0017
57	BARDAKLIK SACI	YSC-ERS.CPC-LZ-0033
58	ÖN FİLTRE SACI	YSC-ERS.CPC-LZ-0118
59	08A066GZ-RUBINETTO VAP T/F C/LAV231 İNOX GZ. STEAM TAP	M.MEK-TES-SRI-034
60	MANA-01KITVAP- KIT MANA01 COP RON KIT FOR STEAM TAP	M.PLS-ERS-032
61	101962 DİJİTAL EKTRAN COD. 9.5.13.73G	M.ELK-EDM-DGT-026
62	DİJİTAL EKTRAN PLASTİĞİ	M.ENJ-ERS-PLS-CPC-006
63	TUŞ TAKIMI	M.ELK-EDM-DGT-025
64	TUŞ TAKIMI PLASTİĞİ	M.ENJ-ERS-PLS-CPC-005
65	100621 FLOWMETRE SOKETİ COD. 1455033	M.ELK-EDM-DGT-028
66	100622 FLOWMETRE	M.ELK-EDM-DGT-029
67	1/8" DİRSEK	M.MEK-TES-SRI-035