

PİLİÇ KIZARTMA MAKİNELERİ (ELEKTRİKLİ)

İÇİNDEKİLER

A	GENEL BİLGİLER	Sayfa 2
A1	TANIMLAMA.....	Sayfa 3
A2	TEKNİK BİLGİLER	Sayfa 3
A3	TAŞIMA	Sayfa 3
A4	PAKETİ AÇMA	Sayfa 3
B	MONTAJ	Sayfa 4
C	GENEL UYARILAR	Sayfa 5
D	CİHAZIN KULLANIMI	Sayfa 6
E	TEMİZLİK ve BAKIM	Sayfa 7
F	SORUN GİDERME	Sayfa 8
G	CİHAZ GÖRÜNÜŞLERİ	Sayfa 8
H	YEDEK PARÇA LİSTESİ-DEMONTAGE GÖRÜNÜŞ	Sayfa 9
I	ELEKTRİK DEVRE ŞEMASI	Sayfa 17

A GENEL BİLGİLER

BU CİHAZI MONTAJ ETMEDEN ÖNCE ÇALIŞTIRMA ve BAKIM TALİMATLARINI DİKKATLİCE OKUYUNUZ. YANLIŞ MONTAJ ve PARÇA DEĞİŞİMİ ÜRÜNE HASAR VEREBİLİR YA DA KİŞİLERİ YARALAMAYA SEBEBİYET VEREBİLİR. CİHAZA KASITLI HASAR VERME, İHMAL, TALİMATLARA VE YÖNETMELİKLERE UYMAMAKTAN DOLAYI OLUŞAN HASARLAR VEYA YANLIŞ BAĞLANTILAR FIRMAMIZ SORUMLULUĞUNDA DEĞİLDİR. CİHAZA YETKİSİZ MÜDAHALE, ÜRÜNÜN GARANTİSİNİ GEÇERSİZ KILACAKTIR.

1. Bu kitapçığı başka operatörlere gelecekte referans olması bakımından el altında güvenli bir yerde muhafaza ediniz.
2. **Cihaz montajı, kullanılacağı ülkedeki mevcut yönetmeliklere ve talimatlara göre yetkili personel tarafından yapılmalıdır.**
3. Bu cihaz eğitim verilmiş kişiler tarafından kullanılmalıdır.
4. Cihazın arızalanması durumunda cihazı kapatınız. Cihaza sadece üretici tarafından yetkilendirilmiş bir servis merkezi hizmet vermelidir. Orijinal yedek parça isteyiniz.

PİLİÇ KIZARTMA MAKİNELERİ (ELEKTRİKLİ)

A1 TANIMLAMA

*Yüksek verim sağlayan bu cihaz, endüstriyel mutfaklarda kullanılmak üzere üretilmiş profesyonel bir pilic kızartma makinesidir.

Kodu	Ebatlar (mm)	Ağırlık (kg)
EMP.3EE	1194x481x820	108
EMP.5EE	1194x481x1180	144
EMP.PLS.5EE	1194x565x2030	193
EMP.8EE	1194x481x2030	214

A2 TEKNİK BİLGİLER

Kodu	Kapasite (ADET)	Güç (KW)	Çalışma Gerilimi (V)	Frekans (Hz)
EMP.3EE	18	9,9	220/380	50
EMP.5EE	30	16,5	220/380	50
EMP.PLS.5EE	30	16,5	220/380	50
EMP.8EE	48	26,4	220/380	50

A3 TAŞIMA

*Bu cihaz elde taşınmaz. Bu nedenle cihazı taşımak için bir yük kaldırma aracı (forklift veya transpalet) kullanınız. (Forklift veya transpaletin kaldırma kolları cihazın altından yarıdan fazla kısmına kadar ulaşmalıdır).

A4 PAKETİ AÇMA

*Cihaz, kullanılan ülkedeki yönetmeliklere göre açılmalı ve ambalajlarının imhası yapılmalıdır. Gıda ile temas eden parçalar paslanmaz çeliktir. Tüm plastik parçalar, malzemenin sembolü ile işaretlidir.

*Cihazın parçalarının eksiksiz geldiğini ve nakliye esnasında herhangi bir hasara uğrayıp uğramadığını kontrol ediniz.

PİLİÇ KIZARTMA MAKİNELERİ (ELEKTRİKLİ)

B MONTAJ

*Ürünü düz ve sağlam bir zemin üzerine yerleştiriniz, devrilme risklerine karşı gerekli önlemleri alınız.

*Cihaza montaj ve servis hizmeti verecek personelin, konusunda uzman ve firmamız tarafından montaj-servis lisansına sahip olması zorunluluğu vardır.

*Elektrik güç kaynağına bağlantı, yetkili bir kişi tarafından yapılmalıdır.

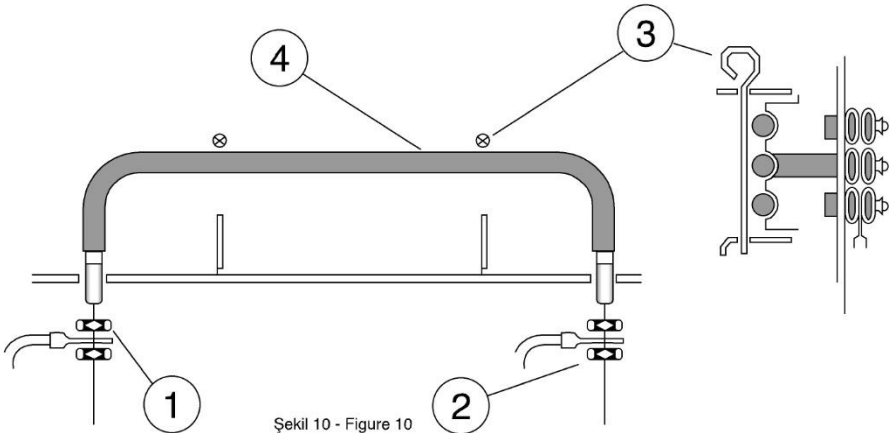
*Cihazı bağladığınız gerilimin, cihaz etiketinde yazan gerilim değeri ile aynı olduğundan emin olunuz.

⚠ Cihazın topraklama bağlantısı, standartlara ve güvenlik kurallarına uygun olarak yapılmalıdır.

*Cihazın topraklaması, elektrik tesisatının en yakın panodaki topraklama hattına bağlanmalıdır.

*Cihaz elektrik bağlantısının, ana sigorta ve kaçak akım sigortası yürürlükteki yönetmeliklere ve kurallara göre yapılmalıdır.

*Elektrikli piliç kızartma makinası en azından bir enfrauj yakıcıyla donatılmıştır ve bu sayı sekiz enfrauja kadar çıkabilir. Her kızartıcının üç rezitör hattı vardır ve bunlar kızartma bölümünün enine göre yüzeyi üzerine paralel olarak yer alırlar. Elektrikli piliç kızartma makine malzemeleri yasal standartlara göre mal üreten firmaların imalatı olan üç-fazlı 380 V AC, 50 Hz'li malzemedir. Bu makinalar bir nötr tel ve bir de toprak hattı bağlantısına sahiptir. Elektrik gücü; cihazın arkasında yer alan bir terminal kutu vasıtasıyla temin edilir. (Şekil 10)



Şekil 10 - Figure 10

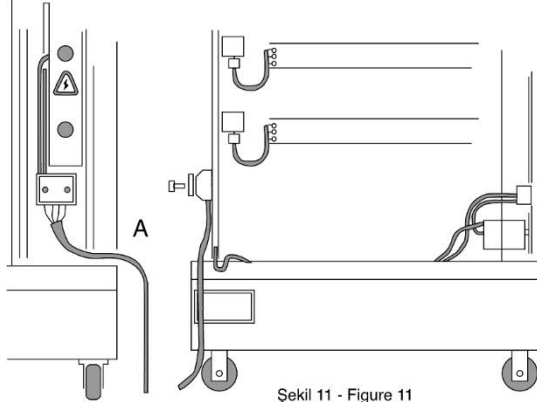
PİLİÇ KIZARTMA MAKİNELERİ (ELEKTRİKLİ)

ANA BAĞLANTILAR

Kontrol düğmelerini çıkarınız, düğme kapaklarını tutan vidaları gevşetiniz ve kapağı sökünüz. Üç-faz tellerini nötr ve toprak bağlantılarını terminal kablosuna bağlayınız sonra kabloyu A çenesine bağlayınız.









Kablo kapasitesi piliç çevirme makinasının çekeceği akım şiddetine yetecek derecede olmalıdır. Çalıştırma motoru fabrika-montajlıdır, yeniden bir işlem yapılmasına gerek yoktur.

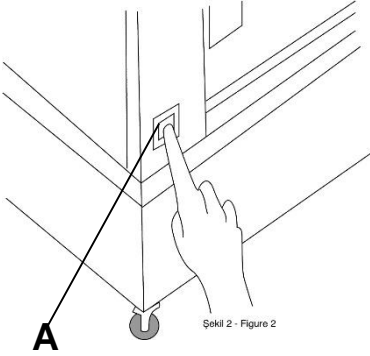
Şekil 11)



Şekil 11 - Figure 11

C GENEL UYARILAR

-  *Cihazı, yeterli aydınlatma olmayan tesislerde kullanmayınız.
-  *Cihazı kullanırken hareketli parçalara kesinlikle dokunmayınız.
-  *Cihazı, yanıcı ve patlayıcı maddelerin bulunduğu ortamlara yakın yere montaj etmeyiniz.
-  *Cihazı boşta çalıştırmayınız.
-  *Cihazın kapasitesinin çok altında/üstünde yükleme yapmayınız.
-  *Uygun koruyucu ekipmanlar kullanmadan cihaza müdahalede bulunmayınız.
-  *Cihazın kullanıldığı alanda herhangi bir sebeple çıkan, yangın, alev parlaması gibi durumlarda hızlı bir şekilde (varsa) gaz vanalarını ve elektrik şalterlerini kapatarak yangın söndürücü kullanınız. Alevi söndürmek için asla su kullanmayınız.
-  *Topraklama bağlantısı olmamasından kaynaklanan hasarlar garanti kapsamına alınmayacaktır.

D CİHAZIN KULLANIMI***Kontrol Panosu:**

A : ON/OFF - Cihaz çalıştırma düğmesi

***Kullanımı:**

- Cihazın fişini prize takınız.
- Cihazın ON/OFF düğmesine basarak cihazı çalıştırınız.
- Bu piliç kızartma makinalarının bütün eti aynı anda birden kızartması için 4.5 rpm (dakikada 4,5 devir) optimal preset dönüş gereklidir ve dişli kutusu sürekli azami dönüş zamanı olan 81.9 Ncm'yi sağlar.
- Kızartmakta olan tavuğu döndüren sistem sol sütunda makinayla yüz yüze yerleştirilmiştir. Motor altta, zeminin üstündedir. Bu sütunda ayrıca ışıklı bir start-stop (çalıştır-durdur) anahtarı da vardır.
- Bütün piliç kızartma makinalarının yanıcılarını kullanmak için daima en üst yanıcıdan başlayıp aşağı doğru en alt yanıcıya kadar yakarak ininiz. Altta bir yanıcı sönmüş durumda iken onun üstündeki yanıcıyı katiyen kızartma işini yapsın diye yanar bırakmayınız.
- Piliç kızartma makinalarının şişleri, kancalı kebab şişleri, şişleri sağa sola çekecek bir kancası ve bir de tepsiyle sunuluyor.
- Pişmekte olan piliçleri ve et tutmaya yarar. Şişlerin köşeli uçları döndürme göbeklerinin içine girer ve eti döndürmeye yarar. Yanmaları önlemek için şişlerin ateşe dayanıklı birer sapları vardır. Şişlerin sayıları modele göre değişir.
- Tepsiler kızartma bölümünün altına yerleştirilir. Kızartma anında akan et suyunu ve yağı toplamaya yarar. Her kızartmadan sonra tepsiyi daima temizleyiniz.
- Piliç kızartma makinası kullanılmazken bütün düğmeleri kapalı tutunuz.

PİLİÇ KIZARTMA MAKİNELERİ (ELEKTRİKLİ)

E TEMİZLİK ve BAKIM

Temizlik İşi :

- Piliç kızartma makinasını temizlemek için herhangi bir antitoksit (yani zehirlemeyen), bulaşıcı olmayan temizlik maddesini temizleyici olarak kullanabilirsiniz.
- Temizlik yaparken kesinlikle kullandığınız temizlik suyunu doğrudan doğruya piliç kızartma makinasının mikro delikli yüzeyine damlatmayınız.
- Boyalı veya paslanmaz çelik olan yüzeyleri temizlerken aşındırıp iz bırakan maddeleri de kullanmayınız. Unutmayınız ki kızarttığınız etin veya tavuğun lezzeti ve kalitesi makinanın temizliğine bağlıdır.
- Yakıcı arasındaki plakayı temizlemek için aşağıdaki sırayı takip ediniz.
 - a) Plakanın alt ucunu yukarıya doğru yatay pozisyona gelecek şekilde kaldırınız.
 - b) Plakayı yapabildiğiniz kadar yukarı itiniz.
 - c) Plakayı en yukarıya ittikten sonra tamamen söküp alınız.

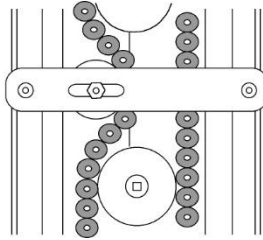
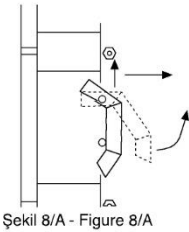
Plakayı Tekrar Yerine Sokmak İçin :

- a) Yatay plakayı öyle yerleştir ki yandaki yanıklar her iki yandaki millere uygun düşsünler.
- b) Plakanın serbestçe dönmesini sağlayınız.

Çalıştırma Zincirinin Gerginliği :

Zinciri gergin tutmak için bir tomavidayla dişli tekerleğinin vidalarını (A) gevşetiniz.

Tekeri hafifçe sağa doğru zincir gerilinceye kadar itiniz, zinciri geriniz. A Zinciri molikote cinsi bir gres yağıyla yağlayınız. (Şekil 9)



Şekil 9 - Figure 9

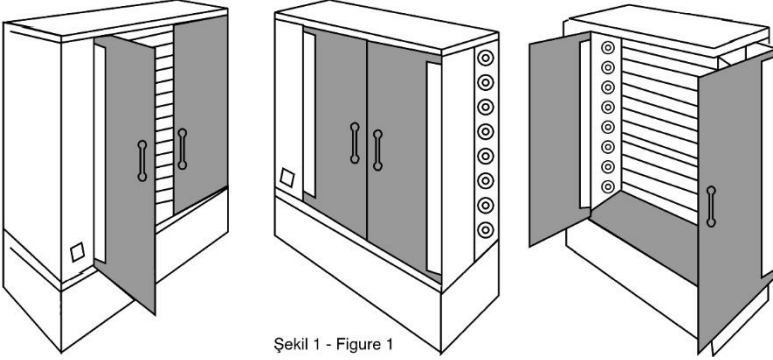
PİLİÇ KIZARTMA MAKİNELERİ (ELEKTRİKLİ)

F SORUN GİDERME

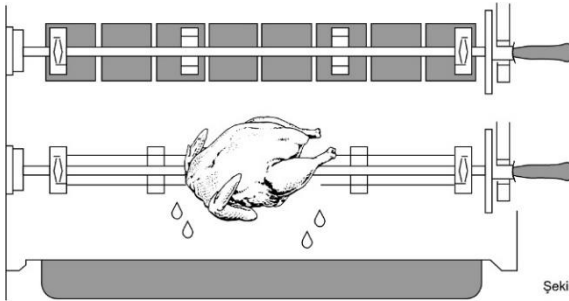
CİHAZ ÇALIŞMIYOR	<ol style="list-style-type: none"> 1. Cihazın fişinin prize takılı olup olmadığını kontrol ediniz. 2. Elektrik bağlantılarını kontrol ediniz. 3. Sigortanın açık olup olmadığını kontrol ediniz.
CİHAZ DURDU	<ol style="list-style-type: none"> 1. Cihaz, voltaj düşüklüğü nedeniyle durabilir. Bu durumda voltajı kontrol ediniz.
<ul style="list-style-type: none"> • Piliç kızartma uygun kalitede yapılmıyor ise, • Güvenlik fonksiyonlarından herhangi biri çalışmıyor ise, <ul style="list-style-type: none"> ➤ Cihazı kullanmayınız. 	

*Yukarıdaki sorunlar yine de devam ediyor ise yetkili servislerimizle irtibat kurunuz.

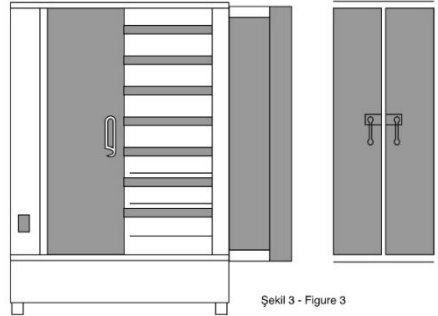
G CİHAZ GÖRÜNÜŞLERİ



Şekil 1 - Figure 1



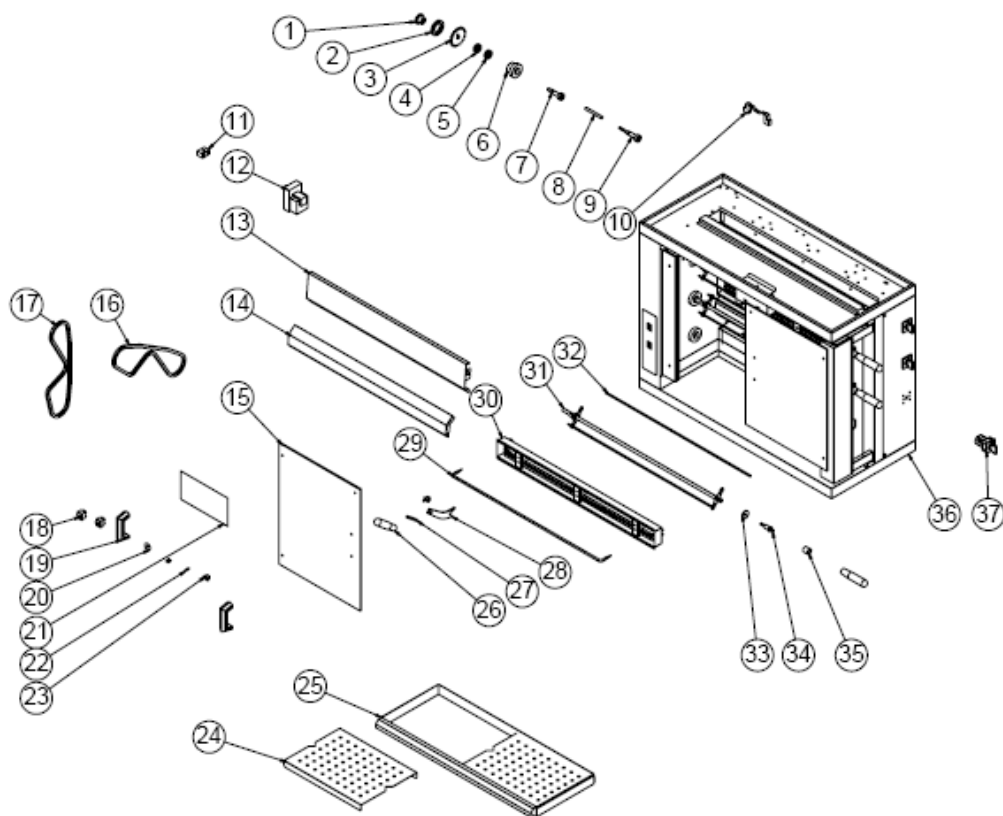
Şekil 4 - Figure 4



Şekil 3 - Figure 3

PİLİÇ KIZARTMA MAKİNELERİ (ELEKTRİKLİ)

H YEDEK PARÇA LİSTESİ-DEMONTE GÖRÜNÜŞ



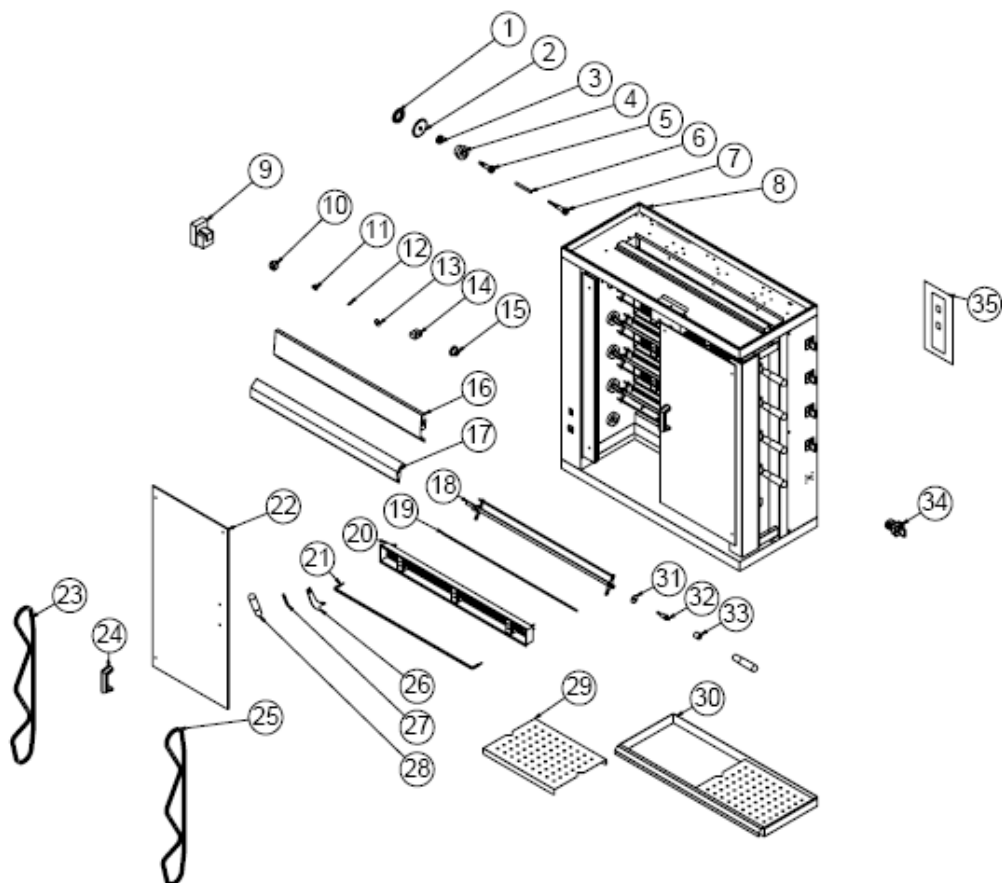
EMP.3EE

PİLİÇ KIZARTMA MAKİNELERİ (ELEKTRİKLİ)**H YEDEK PARÇA LİSTESİ-DEMONTE GÖRÜNÜŞÜ**

ÜRÜN KODU : EMP.3EE		
NO	ÜRÜN ADI	Ü. KODU
1	MOTOR DIŞLİSİ	M.MON-DSL-003
2	MAŞON SOMUNU	M.MUH-045
3	DIŞ DIŞLİ	YSC-KNX.PLC-LZ-0014
4	PİM	GST.B-PİM-SYH-YAR-5*20
5	6202 ZZ RULMAN	M.RLM-ISI-012
6	MİL YATAĞI	YTL-KNX.PLC-KS-0013
7	MİL KISA	YTL-KNX.PLC-KS-0004
8	AMPUL	M.ELK-LMB-ARM-010
9	MİL UZUN	YTL-KNX.PLC-KS-0005
10	AMPUL DUYU	M.ELK-LMB-DUY-001
11	ALT MENTEŞE	YTL-KNX.PLC-KS-0017
12	MOTOR	M.ELK-MTR-RMM-002
13	KAPATMA SACI ÜST	YSC-KNX.PLC-LZ-0001
14	KAPATMA SACI	YSC-KNX.PLC-LZ-0024
15	TEMPERLİ CAM	M.CAM-TMP-043
16	KISA MOTOR ZİNCİRİ	M.MUH-078
17	UZUN ZİNCİR	M.MUH-118
18	ANAHTAR 0-1	GST.M.ELK-SLT-ANL-003
19	BAKALİT TUTAMAK	GST.M.AKS-KLP-BKL-010
20	MİKA	M.CAM-MKA-007
21	KABLO DEMETİ	M.ELK-DMT-PLC-001
22	KAPI KİLİT APARATI	GST.M.AKS-KLT-GNL-006
23	KAPI KİLİT KLİPSİ	GST.M.AKS-KLT-GNL-007
24	SÜZEK SACI	YSC-KNX.PLC-PN-0012
25	YAĞ TAVASI SACI	YSC-KNX.PLC-PN-0011
26	OVAL KULP	M.MUH-015
27	ŞİŞ TUTMA MİLİ	YTL-KNX.PLC-KS-0018
28	ŞİŞ TUTMA SACI	YSC-KNX.PLC-LZ-0025
29	U DÜZ REZİSTANS	M.ELK-RKR-BRU-PLC-001
30	REZİSTANS SACI	YSC-KNX.PLC-PN-0047
31	ÇEVİRME MİLİ	YTL-KNX.PLC-KS-0001
32	ŞİŞ MİLİ	YCB-TL-YCB-TL-304-5,8-830
33	PUL	YSC-KNX.PLC-LZ-0007
34	ARA PARÇA	YTL-KNX.PLC-KS-0007
35	KULP BURCU	YTL-KNX.PLC-KS-0003
36	ŞASE	-
37	ŞALTER	M.ELK-SLT-PKO-002

PİLİÇ KIZARTMA MAKİNELERİ (ELEKTRİKLİ)

H YEDEK PARÇA LİSTESİ-DEMONTE GÖRÜNÜŞÜ



EMP.5EE

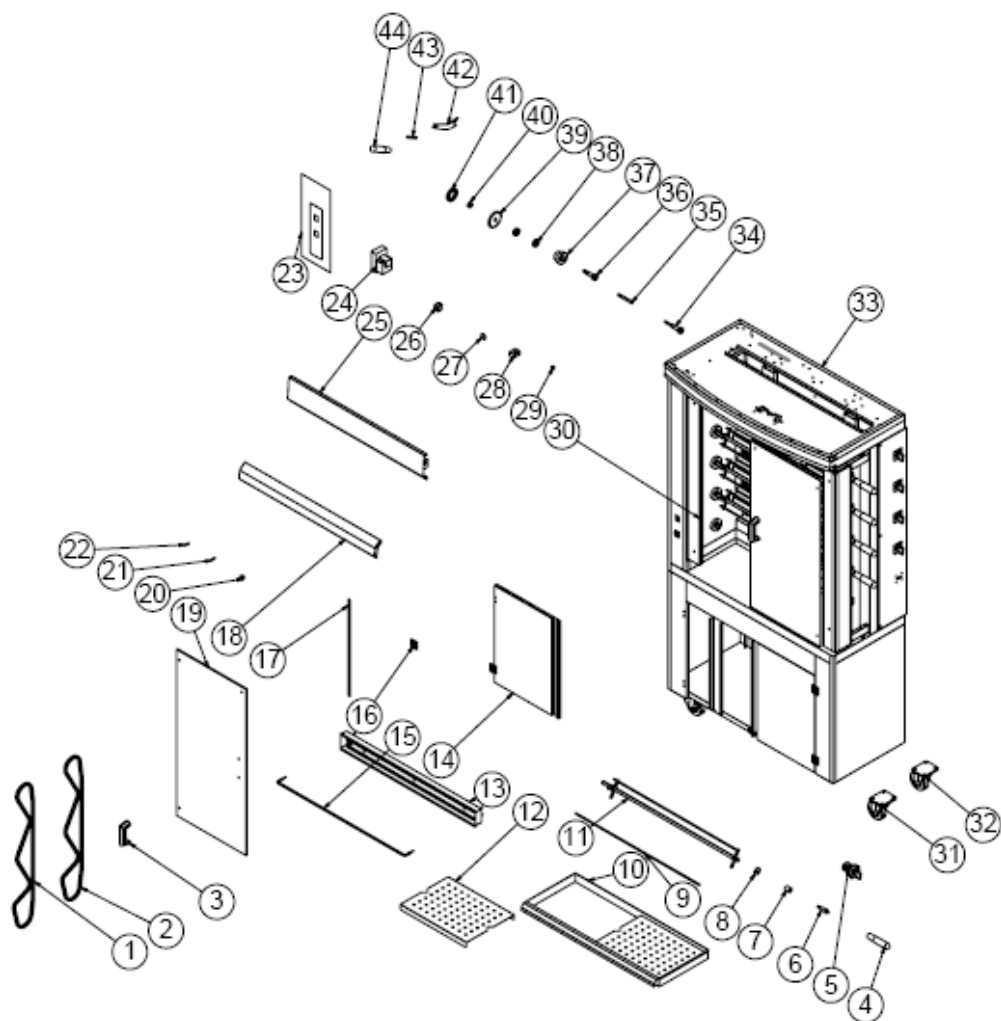
PİLİÇ KIZARTMA MAKİNELERİ (ELEKTRİKLİ)

H YEDEK PARÇA LİSTESİ-DEMONTE GÖRÜNÜŞÜ

ÜRÜN KODU : EMP.5EE		
NO	ÜRÜN ADI	Ü. KODU
1	MAŞON SOMUNU	M.MUH-045
2	DİŞ DİŞLİ	YSC-KNX.PLC-LZ-0014
3	6202 ZZ RULMAN	M.RLM-ISI-012
4	MİL YATAĞI	YTL-KNX.PLC-KS-0013
5	MİL KISA	YTL-KNX.PLC-KS-0004
6	AMPUL	M.ELK-LMB-ARM-010
7	MİL UZUN	YTL-KNX.PLC-KS-0005
8	ŞASE	-
9	MOTOR	M.ELK-MTR-RMM-002
10	ANAHTAR 0-1	GST.M.ELK-SLT-ANL-003
11	KAPI KİLİT KLİPSİ	GST.M.AKS-KLT-GNL-007
12	KAPI KİLİT APARATI	GST.M.AKS-KLT-GNL-006
13	MİKA	M.CAM-MKA-007
14	ALT MENTEŞE	YTL-KNX.PLC-KS-0017
15	MOTOR DİŞLİSİ	M.MON-DSL-003
16	KAPATMA SACI ÜST	YSC-KNX.PLC-LZ-0001
17	KAPATMA SACI	YSC-KNX.PLC-LZ-0024
18	ÇEVİRME MİLİ	YTL-KNX.PLC-KS-0001
19	ŞİŞ MİLİ	YCB-TL-YCB-TL-304-5,8-830
20	REZİSTANS SACI	YSC-KNX.PLC-PN-0047
21	U DÜZ REZİSTANS	M.ELK-RKR-BRU-PLC-001
22	TEMPERLİ CAM	M.CAM-TMP-042
23	KISA MOTOR ZİNCİRİ	M.MUH-078
24	BAKALİT TUTAMAK	GST.M.AKS-KLP-BKL-010
25	UZUN ZİNCİR	M.MUH-079
26	ŞİŞ TUTMA SACI	YSC-KNX.PLC-LZ-0025
27	ŞİŞ TUTMA MİLİ	YTL-KNX.PLC-KS-0018
28	BAKALİT TUTAMAK	GST.M.AKS-KLP-BKL-010
29	SÜZEK SACI	YSC-KNX.PLC-PN-0012
30	YAĞ TAVASI SACI	YSC-KNX.PLC-PN-0011
31	PUL	YSC-KNX.PLC-LZ-0007
32	ARA PARÇA	YTL-KNX.PLC-KS-0007
33	KULP BURCU	YTL-KNX.PLC-KS-0003
34	ŞALTER	M.ELK-SLT-PKO-002
35	PANO GRUBU	M.ELK-DMT-PLC-004

PİLİÇ KIZARTMA MAKİNELERİ (ELEKTRİKLİ)

H YEDEK PARÇA LİSTESİ-DEMONTE GÖRÜNÜŞ



EMP.PLS.5EE

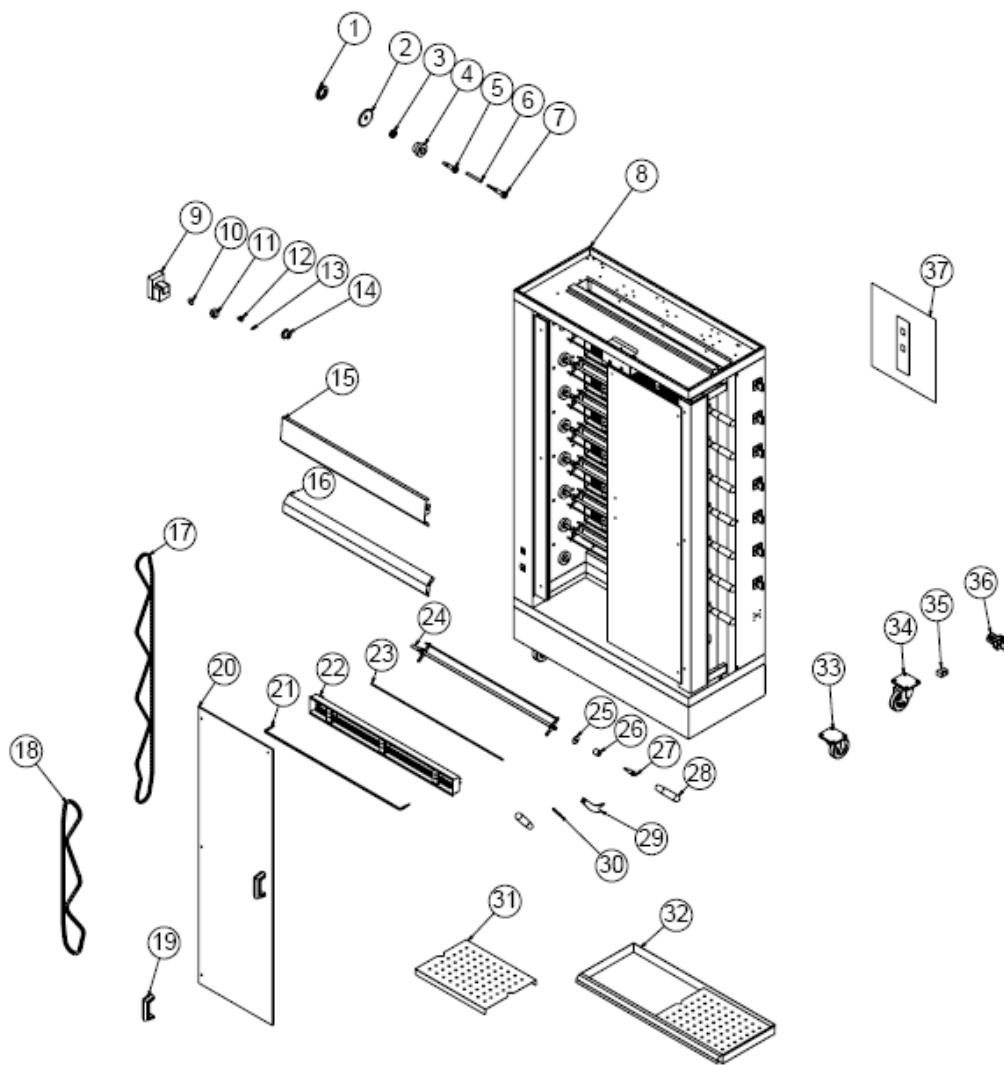
PİLİÇ KIZARTMA MAKİNELERİ (ELEKTRİKLİ)

H YEDEK PARÇA LİSTESİ-DEMONTE GÖRÜNÜŞÜ

ÜRÜN KODU : EMP.PLS.5EE		
NO	ÜRÜN ADI	Ü. KODU
1	KISA MOTOR ZİNCİRİ	M.MUH-078
2	UZUN ZİNCİR	M.MUH-079
3	BAKALİT TUTAMAK	GST.M.AKS-KLP-BKL-010
4	OVAL KULP	M.MUH-015
5	ŞALTER	M.ELK-SLT-PKO-002
6	ARA PARÇA	YTL-KNX.PLC-KS-0007
7	KULP BURCU	YTL-KNX.PLC-KS-0003
8	PUL	YSC-KNX.PLC-LZ-0007
9	ŞİŞ MİLİ	YCB-TL-YCB-TL-304-5,8-830
10	YAĞ TAVASI SACI	YSC-KNX.PLC-PN-0011
11	ÇEVİRME MİLİ	YTL-KNX.PLC-KS-0001
12	SÜZEK SACI	YSC-KNX.PLC-PN-0012
13	REZİSTANS SACI	YSC-KNX.PLC-PN-0047
14	KAPAK SACI	YSC-KNX.PLC-PN-0067
15	U DÜZ REZİSTANS	M.ELK-RKR-BRU-PLC-001
16	MENTEŞE	GST.M.AKS-MNT-PLC-001
17	KAPAK KUŞAK SACI	YSC-KNX.PLC-LZ-0036
18	KAPATMA SACI	YSC-KNX.PLC-LZ-0024
19	TEMPERLİ CAM	M.CAM-TMP-042
20	MIKNATIS	GST.M.MIK-PG-001
21	KAPI KİLİT KLİPSİ	GST.M.AKS-KLT-GNL-007
22	KAPI KİLİT APARATI	GST.M.AKS-KLT-GNL-006
23	PANO GRUBU	M.ELK-DMT-PLC-004
24	MOTOR	M.ELK-MTR-RMM-002
25	KAPATMA SACI ÜST	YSC-KNX.PLC-LZ-0001
26	ANAHTAR 0-1	GST.M.ELK-SLT-ANL-003
27	MİKA	M.CAM-MKA-007
28	ALT MENTEŞE	YTL-KNX.PLC-KS-0017
29	KAPAK BURCU	YTL-KNX.PLC-KS-0010
30	MOTOR DİŞLİSİ	M.MON-DSL-003
31	FRENSİZ TEKER	GST.M.AKS-TKR-PS-005
32	FRENLİ TEKER	GST.M.AKS-TKR-PSF-006
33	ŞASE	-
34	MİL UZUN	YTL-KNX.PLC-KS-0005
35	AMPUL	M.ELK-LMB-ARM-010
36	MİL KISA	YTL-KNX.PLC-KS-0004
37	MİL YATAĞI	YTL-KNX.PLC-KS-0013
38	6202 ZZ RULMAN	M.RLM-ISI-012
39	DİŞ DİŞLİ	YSC-KNX.PLC-LZ-0014
40	PİM	GST.B-PIM-SYH-YAR-5*20
41	MAŞON SOMUNU	M.MUH-045
42	ŞİŞ TUTMA SACI	YSC-KNX.PLC-LZ-0025
43	ŞİŞ TUTMA MİLİ	YTL-KNX.PLC-KS-0018
44	BAKALİT TUTAMAK	GST.M.AKS-KLP-BKL-010

PİLİÇ KIZARTMA MAKİNELERİ (ELEKTRİKLİ)

H YEDEK PARÇA LİSTESİ-DEMONTE GÖRÜNÜŞÜ



EMP.8EE

PİLİÇ KIZARTMA MAKİNELERİ (ELEKTRİKLİ)

H YEDEK PARÇA LİSTESİ-DEMONTE GÖRÜNÜŞÜ

ÜRÜN KODU : EMP.8EE		
NO	ÜRÜN ADI	Ü. KODU
1	MAŞON SOMUNU	M.MUH-045
2	DIŞ DIŞLI	YSC-KNX.PLC-LZ-0014
3	6202 ZZ RULMAN	M.RLM-ISI-012
4	MİL YATAĞI	YTL-KNX.PLC-KS-0013
5	MİL KISA	YTL-KNX.PLC-KS-0004
6	AMPUL	M.ELK-LMB-ARM-010
7	MİL UZUN	YTL-KNX.PLC-KS-0005
8	ŞASE	-
9	MOTOR	M.ELK-MTR-RMM-002
10	MİKA	M.CAM-MKA-007
11	ANAHTAR 0-1	GST.M.ELK-SLT-ANL-003
12	KAPI KİLİT KLİPSİ	GST.M.AKS-KLT-GNL-007
13	KAPI KİLİT APARATI	GST.M.AKS-KLT-GNL-006
14	MOTOR DIŞLIŞI	M.MON-DSL-003
15	KAPATMA SACI ÜST	YSC-KNX.PLC-LZ-0001
16	KAPATMA SACI	YSC-KNX.PLC-LZ-0024
17	UZUN ZİNCİR	M.MUH-080
18	KISA MOTOR ZİNCİRİ	M.MUH-078
19	BAKALİT TUTAMAK	GST.M.AKS-KLP-BKL-010
20	TEMPERLİ CAM	M.CAM-TMP-041
21	U DÜZ REZİSTANS	M.ELK-RKR-BRU-PLC-001
22	REZİSTANS SACI	YSC-KNX.PLC-PN-0047
23	ŞİŞ MİLİ	YCB-TL-YCB-TL-304-5,8-830
24	ÇEVİRME MİLİ	YTL-KNX.PLC-KS-0001
25	PUL	YSC-KNX.PLC-LZ-0007
26	KULP BURCU	YTL-KNX.PLC-KS-0003
27	ARA PARÇA	YTL-KNX.PLC-KS-0007
28	OVAL KULP	M.MUH-015
29	ŞİŞ TUTMA SACI	YSC-KNX.PLC-LZ-0025
30	ŞİŞ TUTMA MİLİ	YTL-KNX.PLC-KS-0018
31	SÜZEK SACI	YSC-KNX.PLC-PN-0012
32	YAĞ TAVASI SACI	YSC-KNX.PLC-PN-0011
33	FRENSİZ TEKER	GST.M.AKS-TKR-PS-005
34	FRENLİ TEKER	GST.M.AKS-TKR-PSF-006
35	ALT MENTEŞE	YTL-KNX.PLC-KS-0017
36	ŞALTER	M.ELK-SLT-PKO-002
37	PANO GRUBU	M.ELK-DMT-PLC-003

PİLİÇ KIZARTMA MAKİNELERİ (ELEKTRİKLİ)

I ELEKTRİK DEVRE ŞEMASI

