

İÇİNDEKİLER

A	GENEL BİLGİLER	Sayfa 2
A1	TANIMLAMA.....	Sayfa 3
A2	TEKNİK BİLGİLER	Sayfa 3
A3	TAŞIMA	Sayfa 4
A4	PAKETİ AÇMA	Sayfa 4
B	MONTAJ.....	Sayfa 4
C	GENEL UYARILAR	Sayfa 5
D	CİHAZIN KULLANIMI	Sayfa 6
E	TEMİZLİK ve BAKIM	Sayfa 7
F	SORUN GİDERME	Sayfa 8
G	YEDEK PARÇA LİSTESİ-DEMONTAGE GÖRÜNÜŞ.....	Sayfa 9
H	ELEKTRİK DEVRE ŞEMASI.....	Sayfa 17

A GENEL BİLGİLER

BU CİHAZI MONTAJ ETMEDEN ÖNCE ÇALIŞTIRMA ve BAKIM TALİMATLARINI DİKKATLİCE OKUYUNUZ. YANLIŞ MONTAJ ve PARÇA DEĞİŞİMİ ÜRÜNE HASAR VEREBİLİR YA DA KİŞİLERİ YARALAMAYA SEBEBİYET VEREBİLİR. CİHAZA KASITLI HASAR VERME, İHMAL, TALİMATLARA VE YÖNETMELİKLERE UYMAMAKTAN DOLAYI OLUŞAN HASARLAR VEYA YANLIŞ BAĞLANTILAR FİRMAMIZ SORUMLULUĞUNDA DEĞİLDİR. CİHAZA YETKİSİZ MÜDAHALE, ÜRÜNÜN GARANTİSİNİ GEÇERSİZ KILACAKTIR.

1. Bu kitapçığı başka operatörlere gelecekte referans olması bakımından el altında güvenli bir yerde muhafaza ediniz.
2. **Cihaz montajı, kullanılacağı ülkedeki mevcut yönetmeliklere ve talimatlara göre yetkili personel tarafından yapılmalıdır.**
3. Bu cihaz eğitim verilmiş kişiler tarafından kullanılmalıdır.
4. Cihazın arızalanması durumunda cihazı kapatınız. Cihaza sadece üretici tarafından yetkilendirilmiş bir servis merkezi hizmet vermelidir. Orijinal yedek parça isteyiniz.

HAMUR AÇMA MAKİNELERİ

A1 TANIMLAMA

*Yüksek verim sağlayan bu cihaz, endüstriyel mutfaklarda kullanılmak üzere üretilmiş profesyonel bir hamur açma makinesidir.

Kodu	Ebatlar (mm)	Ağırlık (kg)	Paketleme Ölçüleri (mm)
EMP.HA.01	530x550x650	41	550x500x800
EMP.HA.02	430x550x650	37	560x520x770
EMP.HA.01.Y	530x550x650	41	600x550x770
EMP.HA.02.Y	430x550x650	37	560x600x770
EMP.HA.03	910x575x535	63	950x630x550
EMP.HA.04	542x396x366	24	550x400x370
EMP.HA.05	442x396x366	21	450x400x370

A2 TEKNİK BİLGİLER

Kodu	Merdane Ebatları (mm)	Çalışma Frekansı (Hz)	Güç (Kw)	Çalışma Gerilimi (V)	Kablo Kesiti (mm ²)	Sigorta Seçimi (A)
EMP.HA.01	400	50-60	0,25	220-240	3x1,5	16
EMP.HA.02	300	50-60	0,25	220-240	3x1,5	16
EMP.HA.01.Y	400	50-60	0,25	220-240	3x1,5	16
EMP.HA.02.Y	300	50-60	0,25	220-240	3x1,5	16
EMP.HA.03	550	50-60	0,75	220-240	3x1,5	16
EMP.HA.04	400	50-60	0,18	220-240	3x1,5	16
EMP.HA.05	300	50-60	0,18	220-240	3x1,5	16

A3 TAŞIMA

*Bu cihaz elde taşınabilir. Cihazı taşıırken bir yere çarpmayınız ve düşürmeyiniz.

A4 PAKETİ AÇMA

*Cihaz, kullanılan ülkedeki yönetmeliklere göre açılmalı ve ambalajlarının imhası yapılmalıdır. Gıda ile temas eden parçalar paslanmaz çeliktir. Tüm plastik parçalar, malzemenin sembolü ile işaretlidir.

*Cihazın parçalarının eksiksiz geldiğini ve nakliye esnasında herhangi bir hasara uğrayıp uğramadığını kontrol ediniz.

B MONTAJ

*Ürünü düz ve sağlam bir zemin üzerine yerleştiriniz, devrilme risklerine karşı gerekli önlemleri alınız.

*Cihaza montaj ve servis hizmeti verecek personelin, konusunda uzman ve firmamız tarafından montaj-servis lisansına sahip olması zorunluluğu vardır.

*Elektrik güç kaynağına bağlantı, yetkili bir kişi tarafından yapılmalıdır.

*Cihazı bağladığınız gerilimin, cihaz etiketinde yazan gerilim değeri ile aynı olduğundan emin olunuz.












Cihazın topraklama bağlantısı, standartlara ve güvenlik kurallarına uygun olarak yapılmalıdır.

*Cihazın topraklaması, elektrik tesisatının en yakın panodaki topraklama hattına bağlanmalıdır.

*Cihaz elektrik bağlantısının, ana sigorta ve kaçak akım sigortası yürürlükteki yönetmeliklere ve kurallara göre yapılmalıdır.

HAMUR AÇMA MAKİNELERİ

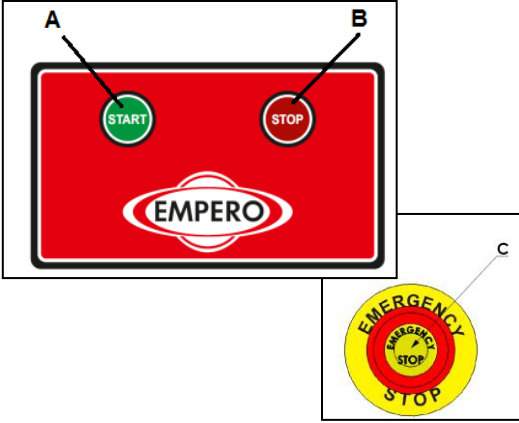
C GENEL UYARILAR

-  *Cihazı, yeterli aydınlatma olmayan tesislerde kullanmayınız.
-  *Cihazı kullanırken hareketli parçalara kesinlikle dokunmayınız.
-  *Cihazı, yanıcı ve patlayıcı maddelerin bulunduğu ortamlara yakın yere montaj etmeyiniz.
-  *Cihazı boşa çalıştırmayınız.
-  *Cihazın kapasitesinin çok altında/üstünde yükleme yapmayınız.
-  *Uygun koruyucu ekipmanlar kullanmadan cihaza müdahalede bulunmayınız.
-  *Cihazın kullanıldığı alanda herhangi bir sebeple çıkan, yangın, alev parlaması gibi durumlarda hızlı bir şekilde (varsa) gaz vanalarını ve elektrik şalterlerini kapatarak yangın söndürücü kullanınız. Alevi söndürmek için asla su kullanmayınız.
-  *Topraklama bağlantısı olmamasından kaynaklanan hasarlar garanti kapsamına alınmayacaktır.
-  *Cihaz hamur açma işlemine devam ederken elinizi merdaneler arasına sokmayınız.

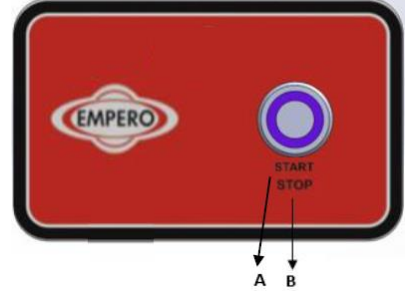
D CİHAZIN KULLANIMI

*Kontrol Panosu:

EMP.HA.01, EMP.HA.02, EMP.HA.03



EMP.HA.04, EMP.HA.05



A : START butonu.

B : STOP butonu.

C : ACİL STOP butonu.

*Kullanımı:

- Cihazı çalıştırmadan önce merdaneleri ve gövdeyi ıslak bez ile temizleyip kurulayınız.
- Cihazın hamur incelik ayarı için, merdanenin sağ tarafındaki mandalları hafif çekip, pimin çıkmasını sağlayınız. Bu şekilde mandalı yukarı doğru döndürdüğünüzde çıkan hamur ince, aşağı doğru döndürdüğünüzde kalın olacaktır.
- Kalınlık – incelik ayarlarını yaptıktan sonra mandal piminin dairesel yerlerine girmesini sağlayınız.
- Cihazın çalışabilmesi için ACİL STOP butonunu kaldırınız ve ON butonuna basınız.
- Hamur bezelerinin merdanelere yapışmasını önlemek için merdaneleri mutlaka unlayınız.
- Hamur bezelerinin merdanelerden rahat geçmesi ve hamurun merdaneye sarmaması için üst merdaneyi alt merdaneden en az 2 kademe kalın tutunuz.
- Pide hamuru elde etmek için; hamur bezesini üst merdaneden geçiriniz, incelik ayarı istenilen kalınlıkta ise alt merdaneden de geçiriniz.
- Pizza v.b hamuru elde etmek için; önce üst merdaneden geçen hamur bezesini geçtiği yönün tersine çevirerek tekrar üst merdaneden geçirip büyütünüz, sonra alt merdaneden geçiriniz.
- Hamur açma işlemi bittikten sonra OFF butonuna basarak cihazı durdurunuz.

HAMUR AÇMA MAKİNELERİ

E TEMİZLİK ve BAKIM

➤ Her Kullanımdan Sonra Yapılması Gerekenler;

- Cihazın temizliğini yaparken fişin prizde olmadığından veya şalterin kapalı olduğundan emin olunuz.
- Cihazın dış yüzeyinin ve merdanelerin temizliğini her kullanımdan sonra ıslak bez ile yapınız, daha sonra kurulayınız.
- Merdanelerin temizliğini bıçak ve kesici alet kullanarak yapmayınız. Aksi takdirde merdanelerin silindirik yapıları bozulacaktır.
- Cihazın temizliğinde asit ve türevi malzemeler kullanmayınız.
- Cihazın temizliğini yaparken, cihazı su ile yıkamayınız. Aksi takdirde elektrik motoruna su kaçır ve yanmasına neden olur.

➤ Periyodik Olarak Yapılması Gerekenler;

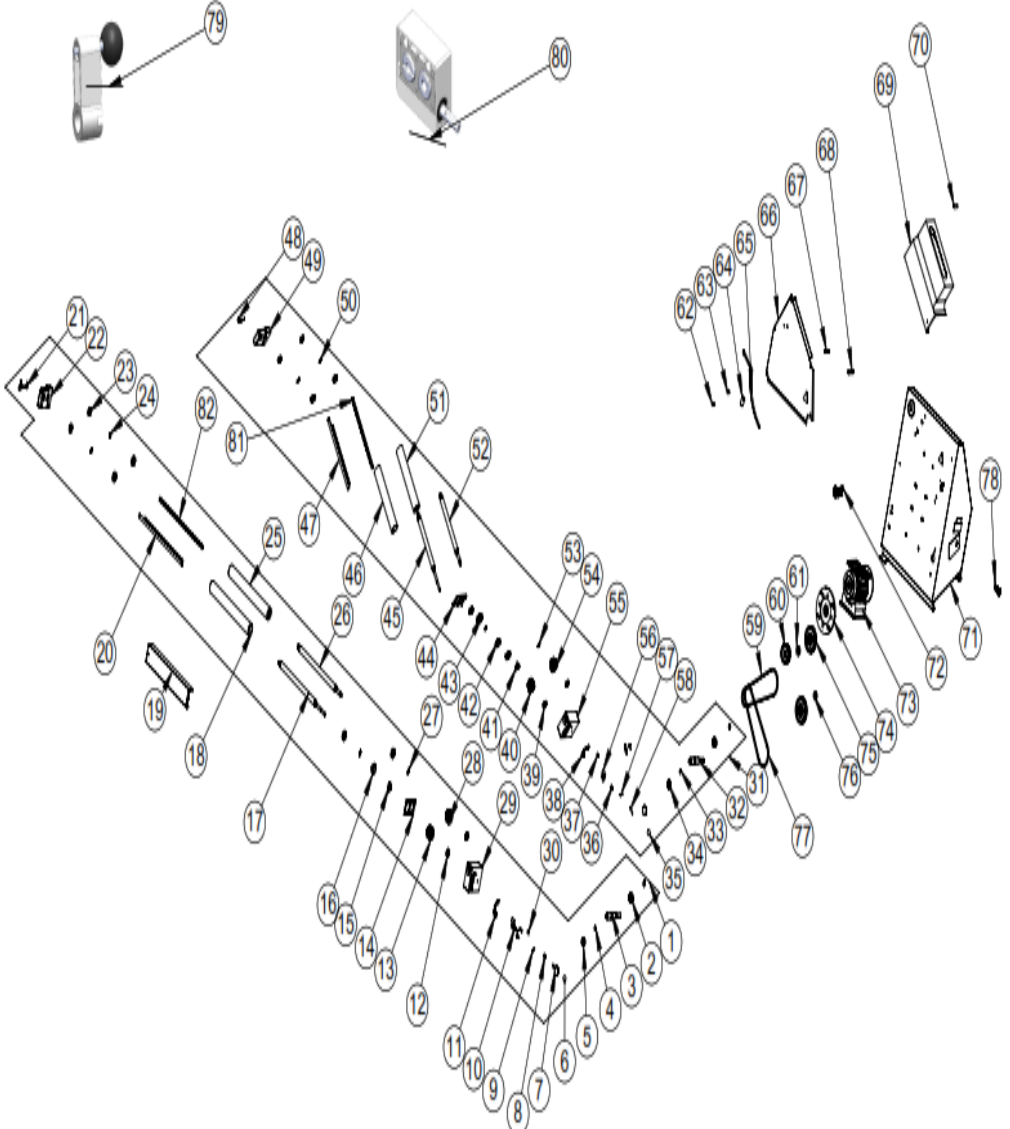
- Bakım sadece eğitimli kişiler tarafından yapılmalıdır.
- Cihazın periyodik bakımını her 15 günde bir yapınız.
- Hamur açma makinesi minimum bakım gerektirir (motor ve rulmanlar yağlanmışır).
- Şanzımanların düzenli olarak ayda 1 kez gres yağı ile yağlanması gereklidir.
- Kullanım sıklığına göre, cihazın kontaktör bakımı elektrik bağlantısı kesildikten sonra kuru hava püskürterek yapılmalıdır.
- Cihazın merdane sıyrıcılarında hamur kalıntıları biriktiği zaman, yan tarafındaki yayı sökerek merdaneleri temizleyiniz.

F SORUN GİDERME

CİHAZ ÇALIŞMIYOR	<ol style="list-style-type: none">1. Cihazın fişinin prize takılı olup olmadığını kontrol ediniz.2. Elektrik bağlantılarını kontrol ediniz.3. ACİL STOP butonu kaldırılmamış ise kaldırınız.4. ON/OFF butonunun çalışıp çalışmadığını kontrol ediniz.5. Kontaktör ile ilgili sorun olup olmadığını kontrol ediniz.
MERDANELER DURDU	<ol style="list-style-type: none">1. Cihazın merdaneleri çalışma sırasında durma yapıyor ise, kayış gerginliğini kontrol ediniz.
HAMUR İSTENİLEN KALINLIKTAKI AÇILMIYOR	<ol style="list-style-type: none">1. Merdanelerin incelik - kalınlık ayarlarını kontrol ediniz.2. Mandal pimlerini kontrol ediniz.
<ul style="list-style-type: none">• Hamur açma uygun kalitede yapılmıyor ise,• Güvenlik fonksiyonlarından herhangi biri çalışmıyor ise,<ul style="list-style-type: none">➤ Cihazı kullanmayınız.	

*Yukarıdaki sorunlar yine de devam ediyor ise yetkili servislerimizle irtibat kurunuz.

G YEDEK PARÇA LİSTESİ-DEMONTE GÖRÜNÜŞ



HAMUR AÇMA MAKİNELERİ

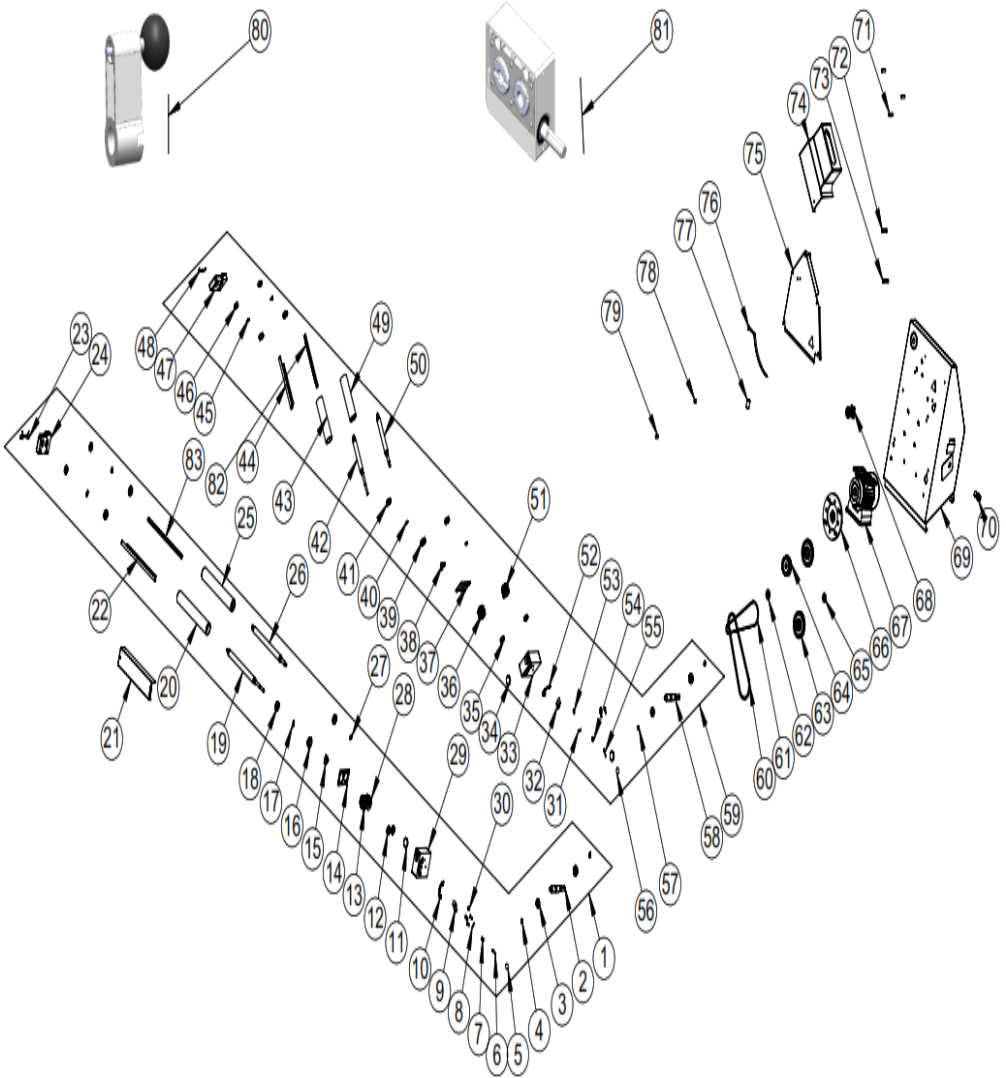
G YEDEK PARÇA LİSTESİ-DEMONTE GÖRÜNÜŞÜ

ÜRÜN KODU : EMP.HA.01.Y		
NO	ÜRÜN ADI	ÜRÜN KODU
1	ALT MERDANE	ARA-EMP.HA-0002
2	RULMAN (6202 2RS)	M.RLM-NRM-003
3	SONSUZ MİLİ	M.MON-DSL-008
4	SEGMAN (471-15)	B-SEG-SYH-002
5	RULMAN (6200 2RS)	M.RLM-NRM-011
6	KÜRE TOPUZ	M.AKS-KLP-BKL-008
7	MERDANE PİMİ	YTL-ERS.HA-KS-0003
8	PİM YAYI	M.YAY-ERS-003
9	PİM 4*20	B-PİM-SYH-YAR-4*20
10	EKSANTRİK PLASTİĞİ	M.ENJ-ERS-PLS-HA-006
11	AYAR SACI	YSC-ERS.HA-LZ-0005
12	ŞANZUMAN TIPASI	M.ENJ-ERS-PLS-HA-007
13	ŞANZUMAN ÖN-SAĞ DIŞLİSİ	M.MON-DSL-011
14	ALT ŞANZUMAN KAPAK SACI	YSC-ERS.HA-LZ-0003
15	PUL	M.ENJ-ERS-ALM-001
16	REDÜKTÖR PULU	M.ENJ-ERS-PLS-HA-005
17	ALT ÖN MERDANE MİLİ	YTL-ERS.HA-KS-0004
18	ALT ÖN MERDANE	YTL-ERS.HA-KS-0042
19	EL KORUMA SACI	YSC-ERS.HA-LZ-0015
20	ALT SAĞ BIÇAĞI (450MM)	YMH-ERS.HA-KS-0002
21	BÜYÜK YAY	M.YAY-ERS-015
22	ALT MERDANE YERİ	M.ENJ-ERS-PLS-HA-004
23	RULMAN (6003 2RS)	M.RLM-NRM-012
24	SEGMAN (471-10)	ERS.B-SEG-SYH-010
25	ALT ARKA MERDANE	YTL-ERS.HA-KS-0041
26	ALT ARKA MERDANE MİLİ	YTL-ERS.HA-KS-0005
27	SEGMAN (471-17)	B-SEG-SYH-011
28	ŞANZUMAN ARKA-SOL DIŞLİSİ	M.MON-DSL-012
29	ALT ŞANZUMAN	M.ENJ-ERS-PLS-HA-002
30	GRESÖRLÜK	ERS.M.MUH-022
31	ÜST MERDANE	ARA-EMP.HA-0001
32	SONSUZ MİLİ	M.MON-DSL-008
33	SEGMAN (471-15)	B-SEG-SYH-002
34	RULMAN (6200 2RS)	M.RLM-NRM-011
35	KÜRE TOPUZ	M.AKS-KLP-BKL-008
36	PİM YAYI	M.YAY-ERS-003
37	GRESÖRLÜK	ERS.M.MUH-022
38	AYAR SACI	YSC-ERS.HA-LZ-0005

39	ŞANZUMAN TIPASI	M.ENJ-ERS-PLS-HA-007
40	ŞANZUMAN ÖN-SAĞ DIŞLİSİ	M.MON-DSL-011
41	PUL	M.ENJ-ERS-ALM-001
42	REDÜKTÖR PULU	M.ENJ-ERS-PLS-HA-005
43	RULMAN (6003 2RS)	M.RLM-NRM-012
44	ALT ŞANZUMAN KAPAK SACI	YSC-ERS.HA-LZ-0003
45	ÜST ÖN MERDANE MİLİ	YTL-ERS.HA-KS-0001
46	ÜST ÖN MERDANE	YTL-ERS.HA-KS-0043
47	ÜST SAĞ BIÇAĞI (325MM)	YMH-ERS.HA-KS-0001
48	KÜÇÜK YAY	M.YAY-ERS-016
49	ALT MERDANE YERİ	M.ENJ-ERS-PLS-HA-004
50	SEGMAN (471-10)	ERS.B-SEG-SYH-010
51	ÜST ARKA MERDANE	YTL-ERS.HA-KS-0044
52	ÜST ARKA MERDANE MİLİ	YTL-ERS.HA-KS-0002
53	SEGMAN (471-17)	B-SEG-SYH-011
54	ŞANZUMAN ARKA-SOL DIŞLİSİ	M.MON-DSL-012
55	ALT ŞANZUMAN	M.ENJ-ERS-PLS-HA-002
56	EKSANTRİK PLASTİĞİ	M.ENJ-ERS-PLS-HA-006
57	PİM 4*20	B-PİM-SYH-YAR-4*20
58	MERDANE PİMİ	YTL-ERS.HA-KS-0003
59	KAYIŞ (8*675)	M.KYS-VKY-003
60	MOTOR KASNAĞI	YDK-ERS.HA-CN-0002
61	DESTEK PULU	YTL-ERS.HA-KS-0040
62	HAMUR YÖNLENDİRME PİMİ	YTL-ERS.HA-KS-0009
63	BURÇ	YBR-ERS.HA-KS-0001
64	HAMUR YÖNLENDİRME ELEMANI	YTL-ERS.HA-KS-0008
65	HAMUR YÖNLENDİRME SACI	YSC-ERS.HA-LZ-0008
66	ALT KAYDIRMA SACI	YSC-ERS.HA-LZ-0029
67	KISA PİM	YTL-ERS.HA-KS-0006
68	UZUN PİM	YTL-ERS.HA-KS-0007
69	EL KORUMASI	M.ENJ-ERS-FLK-017
70	ÜST KAYDIRMA PİMİ	M.ENJ-ERS-PLS-HA-008
71	ŞASE	-
72	ACİL STOP BUTONU	M.ELK-SLT-BTL-003
73	ELEKTRİK MOTORU	M.ELK-MTR-RSM-060
74	MOTOR FLANŞI	YDK-ERS.HA-CN-0001
75	ŞANZUMAN KASNAĞI	YDK-ERS.HA-CN-0003
76	BURÇ	YTL-ERS.HA-KS-0039
77	KAYIŞ (8*725)	M.KYS-VKY-004
78	YEŞİL DÜĞME (KALICI)	M.ELK-SLT-BTL-009
79	EKSANTRİK KOL	ARA-EMP.HA-0008
80	ALT ŞANZUMAN	ARA-EMP.HA-0007

HAMUR AÇMA MAKİNELERİ

G YEDEK PARÇA LİSTESİ-DEMONTE GÖRÜNÜŞ



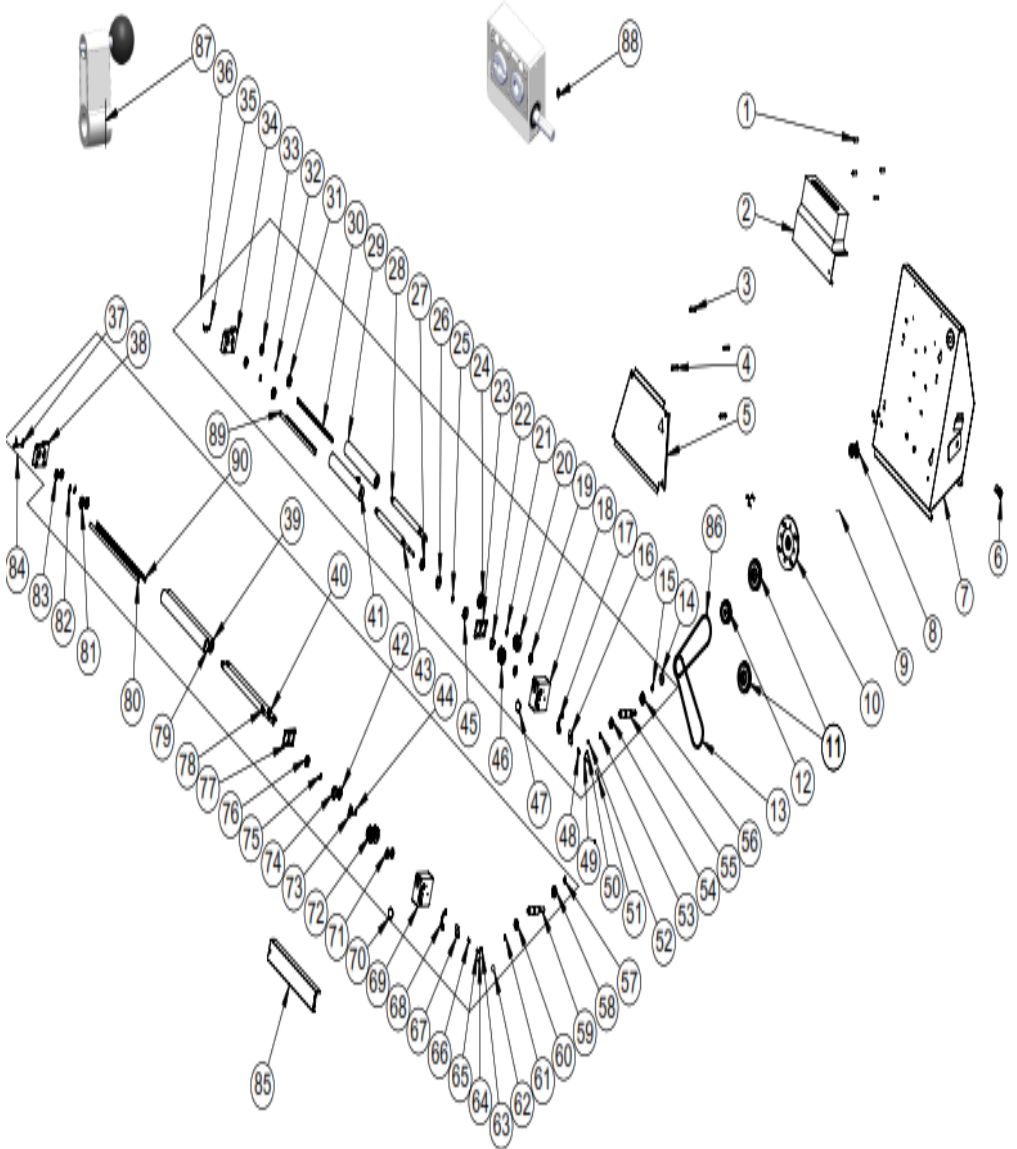
G YEDEK PARÇA LİSTESİ-DEMONTE GÖRÜNÜŞÜ

ÜRÜN KODU : EMP.HA.02.Y		
NO	ÜRÜN ADI	ÜRÜN KODU
1	ALT MERDANE	ARA-EMP.HA-0004
2	SONSUZ MİLİ	M.MON-DSL-008
3	RULMAN (6202 2RS)	M.RLM-NRM-003
4	SEGMAN (471-15)	B-SEG-SYH-002
5	KÜRE TOPUZ	M.AKS-KLP-BKL-008
6	MERDANE PİMİ	YTL-ERS.HA-KS-0003
7	PİM YAYI	M.YAY-ERS-003
8	PİM 4*20	B-PİM-SYH-YAR-4*20
9	EKSANTRİK PLASTİĞİ	M.ENJ-ERS-PLS-HA-006
10	AYAR SACI	YSC-ERS.HA-LZ-0005
11	ŞANZUMAN TIPASI	M.ENJ-ERS-PLS-HA-007
12	RULMAN (6200 2RS)	M.RLM-NRM-011
13	ŞANZUMAN ÖN-SAĞ DIŞLİSİ	M.MON-DSL-011
14	ALT ŞANZUMAN KAPAK SACI	YSC-ERS.HA-LZ-0003
15	PUL	M.ENJ-ERS-ALM-001
16	REDÜKTÖR PULU	M.ENJ-ERS-PLS-HA-005
17	SEGMAN (471-10)	ERS.B-SEG-SYH-010
18	RULMAN (6003 2RS)	M.RLM-NRM-012
19	ALT ÖN MERDANE MİLİ	YTL-ERS.HA-KS-0011
20	ALT ÖN MERDANE	YTL-ERS.HA-KS-0046
21	EL KORUMA SACI	YSC-ERS.HA-LZ-0016
22	ALT SAĞ BIÇAĞI (350MM)	YMH-ERS.HA-KS-0004
23	BÜYÜK YAY	M.YAY-ERS-015
24	ALT MERDANE YERİ	M.ENJ-ERS-PLS-HA-004
25	ALT ARKA MERDANE	YTL-ERS.HA-KS-0048
26	ALT ARKA MERDANE MİLİ	YTL-ERS.HA-KS-0010
27	SEGMAN (471-17)	B-SEG-SYH-011
28	ŞANZUMAN ARKA-SOL DIŞLİSİ	M.MON-DSL-012
29	ALT ŞANZUMAN	M.ENJ-ERS-PLS-HA-002
30	GRESÖRLÜK	ERS.M.MUH-022
31	PİM 4*20	B-PİM-SYH-YAR-4*20
32	EKSANTRİK PLASTİĞİ	M.ENJ-ERS-PLS-HA-006
33	ALT ŞANZUMAN	M.ENJ-ERS-PLS-HA-002
34	ŞANZUMAN TIPASI	M.ENJ-ERS-PLS-HA-007
35	RULMAN (6202 2RS)	M.RLM-NRM-003
36	ŞANZUMAN ÖN-SAĞ DIŞLİSİ	M.MON-DSL-011
37	ALT ŞANZUMAN KAPAK SACI	YSC-ERS.HA-LZ-0003
38	PUL	M.ENJ-ERS-ALM-001
39	REDÜKTÖR PULU	M.ENJ-ERS-PLS-HA-005

HAMUR AÇMA MAKİNELERİ

40	SEGMAN (471-15)	B-SEG-SYH-002
41	RULMAN (6200 2RS)	M.RLM-NRM-011
42	ÜST ÖN MERDANE MİLİ	YTL-ERS.HA-KS-0013
43	ÜST ÖN MERDANE	YTL-ERS.HA-KS-0047
44	ÜST SAĞ BIÇAĞI (225MM)	YMH-ERS.HA-KS-0003
45	SEGMAN (471-10)	ERS.B-SEG-SYH-010
46	RULMAN (6003 2RS)	M.RLM-NRM-012
47	ALT MERDANE YERİ	M.ENJ-ERS-PLS-HA-004
48	KÜÇÜK YAY	M.YAY-ERS-016
49	ÜST ARKA MERDANE	YTL-ERS.HA-KS-0045
50	ÜST ARKA MERDANE MİLİ	YTL-ERS.HA-KS-0012
51	ŞANZUMAN ARKA-SOL DİŞLİSİ	M.MON-DSL-012
52	AYAR SACI	YSC-ERS.HA-LZ-0005
53	GRESÖRLÜK	ERS.M.MUH-022
54	PİM YAYI	M.YAY-ERS-003
55	MERDANE PİMİ	YTL-ERS.HA-KS-0003
56	KÜRE TOPUZ	M.AKS-KLP-BKL-008
57	SEGMAN (471-17)	B-SEG-SYH-011
58	SONSUZ MİLİ	M.MON-DSL-008
59	ÜST MERDANE	ARA-EMP.HA-0003
60	KAYIŞ (8*675)	M.KYS-VKY-003
61	KAYIŞ (8*700)	M.KYS-VKY-006
62	DESTEK PULU	YTL-ERS.HA-KS-0040
63	ŞANZUMAN KASNAĞI	YDK-ERS.HA-CN-0003
64	MOTOR KASNAĞI	YDK-ERS.HA-CN-0002
65	BURÇ	YTL-ERS.HA-KS-0039
66	MOTOR FLANŞI	YDK-ERS.HA-CN-0001
67	ELEKTRİK MOTORU	M.ELK-MTR-RSM-060
68	ACİL STOP BUTONU	M.ELK-SLT-BTL-003
69	ŞASE	-
70	YEŞİL DÜĞME (KALICI)	M.ELK-SLT-BTL-009
71	ÜST KAYDIRMA PİMİ	M.ENJ-ERS-PLS-HA-008
72	KISA PİM	YTL-ERS.HA-KS-0006
73	UZUN PİM	YTL-ERS.HA-KS-0007
74	EL KORUMA PLASTİĞİ	M.ENJ-ERS-FLK-018
75	ALT KAYDIRMA SACI	YSC-ERS.HA-LZ-0031
76	HAMUR YÖNLENDİRME SACI	YSC-ERS.HA-LZ-0012
77	HAMUR YÖNLENDİRME ELEMANI	YTL-ERS.HA-KS-0008
78	BURÇ	YBR-ERS.HA-KS-0001
79	HAMUR YÖNLENDİRME PİMİ	YTL-ERS.HA-KS-0009
80	EKSANTRİK KOL	ARA-EMP.HA-0008
81	ALT ŞANZUMAN	ARA-EMP.HA-0007

G YEDEK PARÇA LİSTESİ-DEMONTE GÖRÜNÜŞ



HAMUR AÇMA MAKİNELERİ

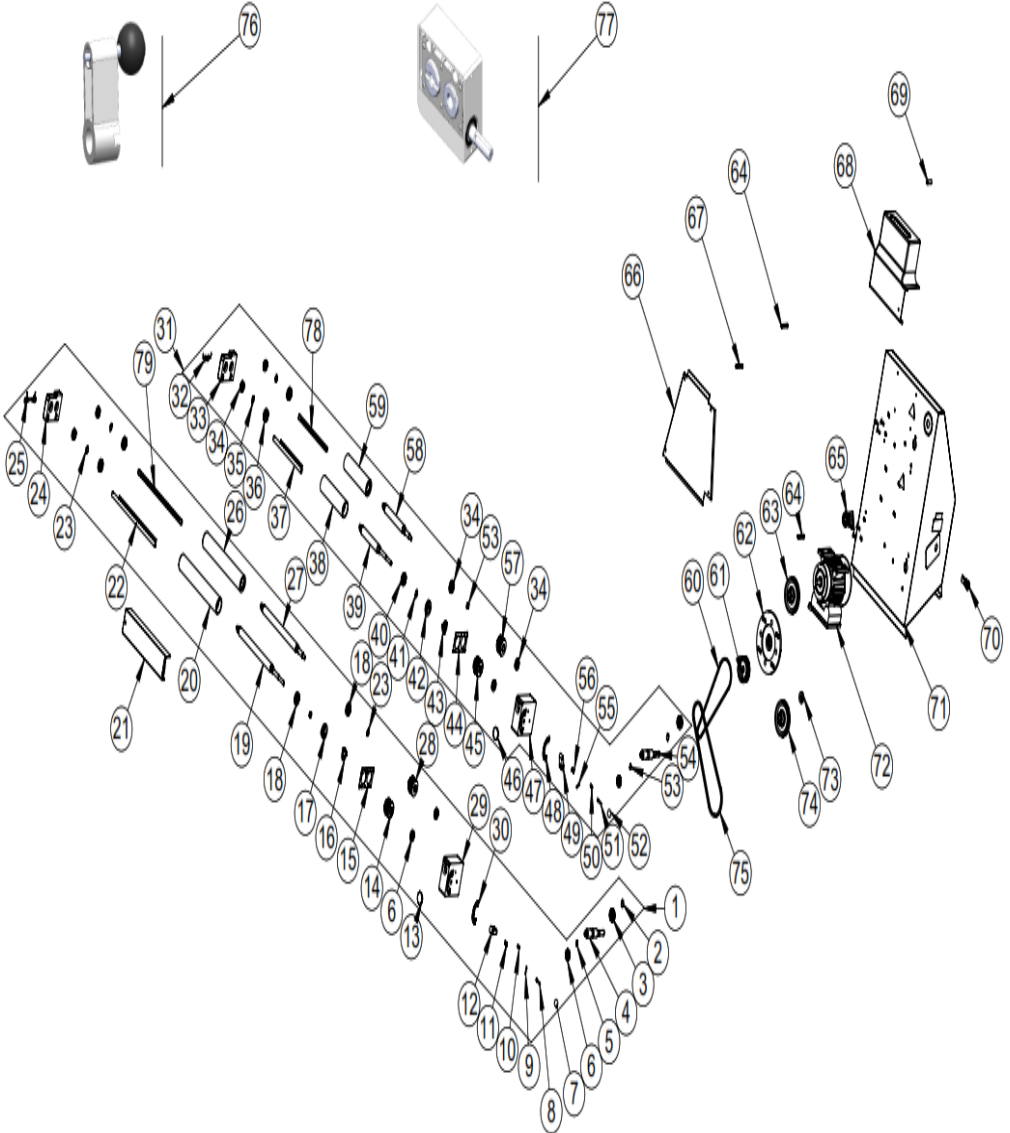
G YEDEK PARÇA LİSTESİ-DEMONTE GÖRÜNÜŞÜ

ÜRÜN KODU : EMP.HA.01		
NO	ÜRÜN ADI	ÜRÜN KODU
1	ÜST KAYDIRMA PİMİ	M.ENJ-ERS-PLS-HA-008
2	EL KORUMASI	M.ENJ-ERS-FLK-017
3	KISA PİM	YTL-ERS.HA-KS-0006
4	UZUN PİM	YTL-ERS.HA-KS-0007
5	ALT KAYDIRMA SACI	YSC-ERS.HA-PN-0005
6	YEŞİL DÜĞME (KALICI)	M.ELK-SLT-BTL-009
7	ŞASE	-
8	ACİL STOP BUTONU	M.ELK-SLT-BTL-003
9	ELEKTRİK MOTORU	M.ELK-MTR-RSM-060
10	MOTOR FLANŞI	YDK-ERS.HA-CN-0001
11	ŞANZUMAN KASNAĞI	YDK-ERS.HA-CN-0003
12	MOTOR KASNAĞI	YDK-ERS.HA-CN-0002
13	KAYIŞ (8*675)	M.KYS-VKY-003
14	DESTEK PULU	YTL-ERS.HA-KS-0040
15	SEGMAN (471-15)	B-SEG-SYH-002
16	EKSANTRİK PLASTİĞİ	M.ENJ-ERS-PLS-HA-006
17	AYAR SACI	YSC-ERS.HA-LZ-0005
18	ALT ŞANZUMAN	M.ENJ-ERS-PLS-HA-002
19	RULMAN (6200 2RS)	M.RLM-NRM-011
20	ŞANZUMAN ARKA-SOL DIŞLİSİ	M.MON-DSL-012
21	SEGMAN (471-17)	B-SEG-SYH-011
22	PUL	M.ENJ-ERS-ALM-001
23	ALT ŞANZUMAN KAPAK SACI	YSC-ERS.HA-LZ-0003
24	RULMAN (6003 2RS)	M.RLM-NRM-012
25	SEGMAN (471-17)	B-SEG-SYH-011
26	REDÜKTÖR PULU	M.ENJ-ERS-PLS-HA-005
27	RULMAN (6003 2RS)	M.RLM-NRM-012
28	ÜST ARKA MERDANE MİLİ	YTL-ERS.HA-KS-0002
29	ÜST ARKA MERDANE	YTL-ERS.HA-KS-0044
30	ÜST SAĞ BIÇAĞI (325MM)	YMH-ERS.HA-KS-0001
31	RULMAN (6003 2RS)	M.RLM-NRM-012
32	SEGMAN (471-17)	B-SEG-SYH-011
33	RULMAN (6200 2RS)	M.RLM-NRM-011
34	ALT MERDANE YERİ	M.ENJ-ERS-PLS-HA-004
35	KÜÇÜK YAY	M.YAY-ERS-016
36	ÜST MERDANE	ARA-EMP.HA-0001
37	BÜYÜK YAY	M.YAY-ERS-015
38	ALT MERDANE YERİ	M.ENJ-ERS-PLS-HA-004
39	ALT ARKA MERDANE	YTL-ERS.HA-KS-0041
40	ALT ARKA MERDANE MİLİ	YTL-ERS.HA-KS-0005
41	ÜST ÖN MERDANE	YTL-ERS.HA-KS-0043
42	RULMAN (6003 2RS)	M.RLM-NRM-012

43	ÜST ÖN MERDANE MİLİ	YTL-ERS.HA-KS-0001
44	SEGMAN (471-17)	B-SEG-SYH-011
45	REDÜKTÖR PULU	M.ENJ-ERS-PLS-HA-005
46	ŞANZUMAN ÖN-SAĞ DIŞLİSİ	M.MON-DSL-011
47	ŞANZUMAN TIPASI	M.ENJ-ERS-PLS-HA-007
48	PİM YAYI	M.YAY-ERS-003
49	MERDANE PİMİ	YTL-ERS.HA-KS-0003
50	PİM 4*20	B-PİM-SYH-YAR-4*20
51	KÜRE TOPUZ	M.AKS-KLP-BKL-008
52	GRESÖRLÜK	ERS.M.MUH-022
53	SEGMAN (471-10)	ERS.B-SEG-SYH-010
54	RULMAN (6200 2RS)	M.RLM-NRM-011
55	SONSUZ MİLİ	M.MON-DSL-008
56	RULMAN (6202 2RS)	M.RLM-NRM-003
57	SEGMAN (471-15)	B-SEG-SYH-002
58	RULMAN (6202 2RS)	M.RLM-NRM-003
59	SONSUZ MİLİ	M.MON-DSL-008
60	RULMAN (6200 2RS)	M.RLM-NRM-011
61	SEGMAN (471-10)	ERS.B-SEG-SYH-010
62	KÜRE TOPUZ	M.AKS-KLP-BKL-008
63	GRESÖRLÜK	ERS.M.MUH-022
64	PİM 4*20	B-PİM-SYH-YAR-4*20
65	MERDANE PİMİ	YTL-ERS.HA-KS-0003
66	PİM YAYI	M.YAY-ERS-003
67	EKSANTRİK PLASTİĞİ	M.ENJ-ERS-PLS-HA-006
68	AYAR SACI	YSC-ERS.HA-LZ-0005
69	ALT ŞANZUMAN	M.ENJ-ERS-PLS-HA-002
70	ŞANZUMAN TIPASI	M.ENJ-ERS-PLS-HA-007
71	RULMAN (6200 2RS)	M.RLM-NRM-011
72	ŞANZUMAN ÖN-SAĞ DIŞLİSİ	M.MON-DSL-011
73	PUL	M.ENJ-ERS-ALM-001
74	REDÜKTÖR PULU	M.ENJ-ERS-PLS-HA-005
75	SEGMAN (471-17)	B-SEG-SYH-011
76	RULMAN (6003 2RS)	M.RLM-NRM-012
77	ALT ŞANZUMAN KAPAK SACI	YSC-ERS.HA-LZ-0003
78	ALT ÖN MERDANE MİLİ	YTL-ERS.HA-KS-0004
79	ALT ÖN MERDANE	YTL-ERS.HA-KS-0042
80	ALT SAĞ BİÇAĞI (450MM)	YMH-ERS.HA-KS-0002
81	RULMAN (6003 2RS)	M.RLM-NRM-012
82	SEGMAN (471-17)	B-SEG-SYH-011
83	RULMAN (6200 2RS)	M.RLM-NRM-011
84	ALT MERDANE	ARA-EMP.HA-0002
85	EL KORUMA SACI	YSC-ERS.HA-LZ-0015
86	KAYIŞ (8*725)	M.KYS-VKY-004
87	EKSANTRİK KOL	ARA-EMP.HA-0008
88	ALT ŞANZUMAN	ARA-EMP.HA-0007

HAMUR AÇMA MAKİNELERİ

G YEDEK PARÇA LİSTESİ-DEMONTE GÖRÜNÜŞÜ



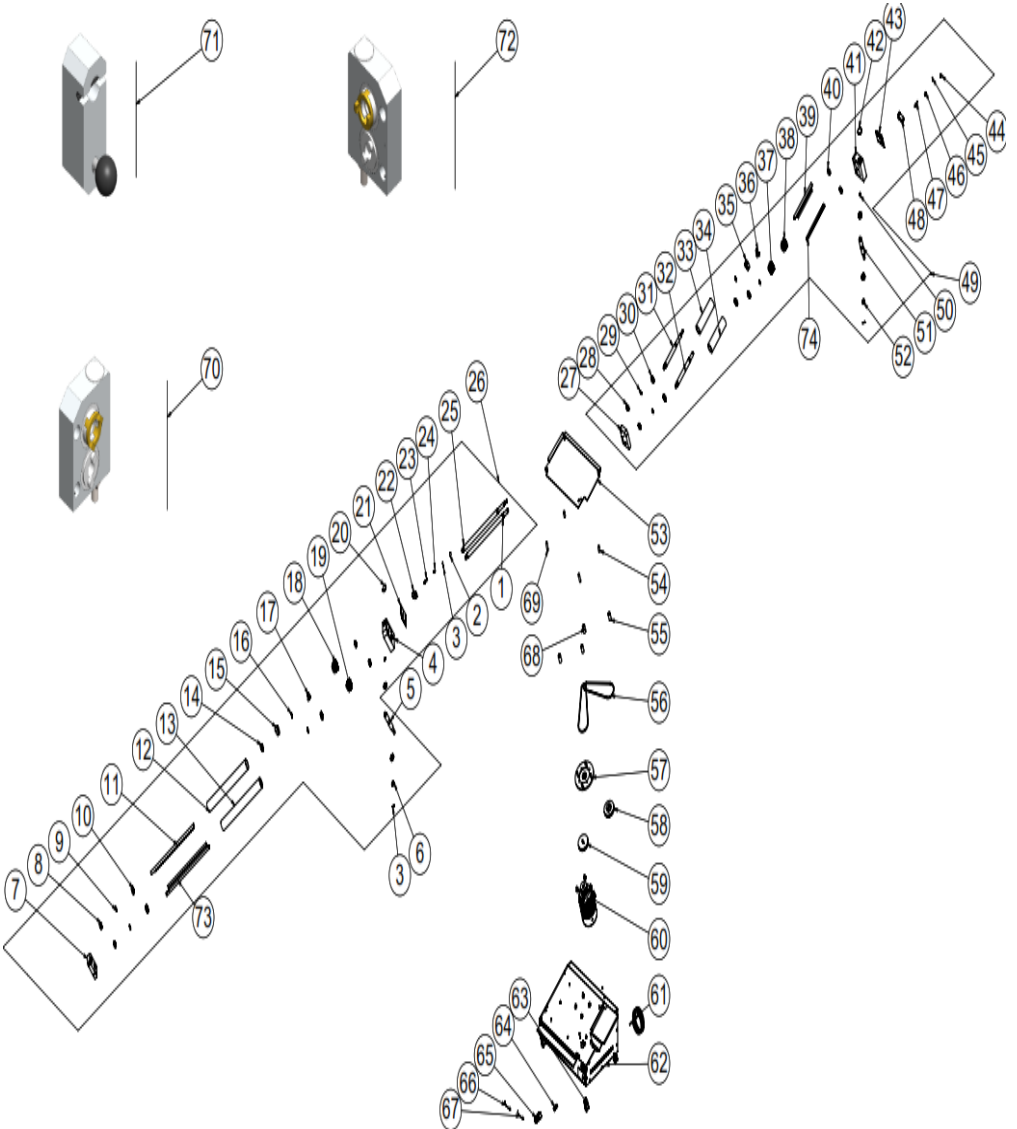
G YEDEK PARÇA LİSTESİ-DEMONTE GÖRÜNÜŞÜ

ÜRÜN KODU : EMP.HA.02		
NO	ÜRÜN ADI	ÜRÜN KODU
1	ALT MERDANE	ARA-EMP.HA-0004
2	SEGMAN (471-15)	B-SEG-SYH-002
3	RULMAN (6202 2RS)	M.RLM-NRM-003
4	SONSUZ MİLİ	M.MON-DSL-008
5	SEGMAN (471-10)	ERS.B-SEG-SYH-010
6	RULMAN (6200 2RS)	M.RLM-NRM-011
7	KÜRE TOPUZ	M.AKS-KLP-BKL-008
8	MERDANE PİMİ	YTL-ERS.HA-KS-0003
9	PİM 4*20	B-PIM-SYH-YAR-4*20
10	GRESÖRLÜK	ERS.M.MUH-022
11	PİM YAYI	M.YAY-ERS-003
12	EKSANTRİK PLASTİĞİ	M.ENJ-ERS-PLS-HA-006
13	ŞANZUMAN TIPASI	M.ENJ-ERS-PLS-HA-007
14	ŞANZUMAN ÖN-SAĞ DIŞLİSİ	M.MON-DSL-011
15	ALT ŞANZUMAN KAPAK SACI	YSC-ERS.HA-LZ-0003
16	PUL	M.ENJ-ERS-ALM-001
17	REDÜKTÖR PULU	M.ENJ-ERS-PLS-HA-005
18	RULMAN (6003 2RS)	M.RLM-NRM-012
19	ALT ÖN MERDANE MİLİ	YTL-ERS.HA-KS-0011
20	ALT ÖN MERDANE	YTL-ERS.HA-KS-0046
21	EL KORUMA SACI	YSC-ERS.HA-LZ-0016
22	ALT SAĞ BIÇAĞI (350MM)	YMH-ERS.HA-KS-0004
23	SEGMAN (471-17)	B-SEG-SYH-011
24	ALT MERDANE YERİ	M.ENJ-ERS-PLS-HA-004
25	BÜYÜK YAY	M.YAY-ERS-015
26	ALT ARKA MERDANE	YTL-ERS.HA-KS-0048
27	ALT ARKA MERDANE MİLİ	YTL-ERS.HA-KS-0010
28	ŞANZUMAN ARKA-SOL DIŞLİSİ	M.MON-DSL-012
29	ALT ŞANZUMAN	M.ENJ-ERS-PLS-HA-002
30	AYAR SACI	YSC-ERS.HA-LZ-0005
31	ÜST MERDANE	ARA-EMP.HA-0003
32	KÜÇÜK YAY	M.YAY-ERS-016
33	ALT MERDANE YERİ	M.ENJ-ERS-PLS-HA-004
34	RULMAN (6200 2RS)	M.RLM-NRM-011
35	SEGMAN (471-15)	B-SEG-SYH-002
36	RULMAN (6003 2RS)	M.RLM-NRM-012
37	ÜST SAĞ BIÇAĞI (225MM)	YMH-ERS.HA-KS-0003

HAMUR AÇMA MAKİNELERİ

38	ÜST ÖN MERDANE	YTL-ERS.HA-KS-0047
39	ÜST ÖN MERDANE MİLİ	YTL-ERS.HA-KS-0013
40	RULMAN (6202 2RS)	M.RLM-NRM-003
41	SEGMAN (471-10)	ERS.B-SEG-SYH-010
42	REDÜKTÖR PULU	M.ENJ-ERS-PLS-HA-005
43	PUL	M.ENJ-ERS-ALM-001
44	ALT ŞANZUMAN KAPAK SACI	YSC-ERS.HA-LZ-0003
45	ŞANZUMAN ÖN-SAĞ DIŞLİSİ	M.MON-DSL-011
46	ŞANZUMAN TIPASI	M.ENJ-ERS-PLS-HA-007
47	ALT ŞANZUMAN	M.ENJ-ERS-PLS-HA-002
48	AYAR SACI	YSC-ERS.HA-LZ-0005
49	EKSANTRİK PLASTİĞİ	M.ENJ-ERS-PLS-HA-006
50	GRESÖRLÜK	ERS.M.MUH-022
51	MERDANE PİMİ	YTL-ERS.HA-KS-0003
52	KÜRE TOPUZ	M.AKS-KLP-BKL-008
53	SEGMAN (471-17)	B-SEG-SYH-011
54	SONSUZ MİLİ	M.MON-DSL-008
55	PİM 4*20	B-PIM-SYH-YAR-4*20
56	PİM YAYI	M.YAY-ERS-003
57	ŞANZUMAN ARKA-SOL DIŞLİSİ	M.MON-DSL-012
58	ÜST ARKA MERDANE MİLİ	YTL-ERS.HA-KS-0012
59	ÜST ARKA MERDANE	YTL-ERS.HA-KS-0045
60	KAYIŞ (8*700)	M.KYS-VKY-006
61	MOTOR KASNAĞI	YDK-ERS.HA-CN-0002
62	MOTOR FLANŞI	YDK-ERS.HA-CN-0001
63	ŞANZUMAN KASNAĞI	YDK-ERS.HA-CN-0003
64	KISA PİM	YTL-ERS.HA-KS-0006
65	ACİL STOP BUTONU	M.ELK-SLT-BTL-003
66	ALT KAYDIRMA SACI	YSC-ERS.HA-PN-0013
67	UZUN PİM	YTL-ERS.HA-KS-0007
68	EL KORUMA PLASTİĞİ	M.ENJ-ERS-FLK-018
69	ÜST KAYDIRMA PİMİ	M.ENJ-ERS-PLS-HA-008
70	YEŞİL DÜĞME (KALICI)	M.ELK-SLT-BTL-009
71	ŞASE	-
72	ELEKTRİK MOTORU	M.ELK-MTR-RSM-060
73	BURÇ	YTL-ERS.HA-KS-0039
74	ŞANZUMAN KASNAĞI	YDK-ERS.HA-CN-0003
75	KAYIŞ (8*675)	M.KYS-VKY-003
76	EKSANTRİK KOL	ARA-EMP.HA-0008
77	ALT ŞANZUMAN	ARA-EMP.HA-0007

G YEDEK PARÇA LİSTESİ-DEMONTE GÖRÜNÜŞÜ



HAMUR AÇMA MAKİNELERİ

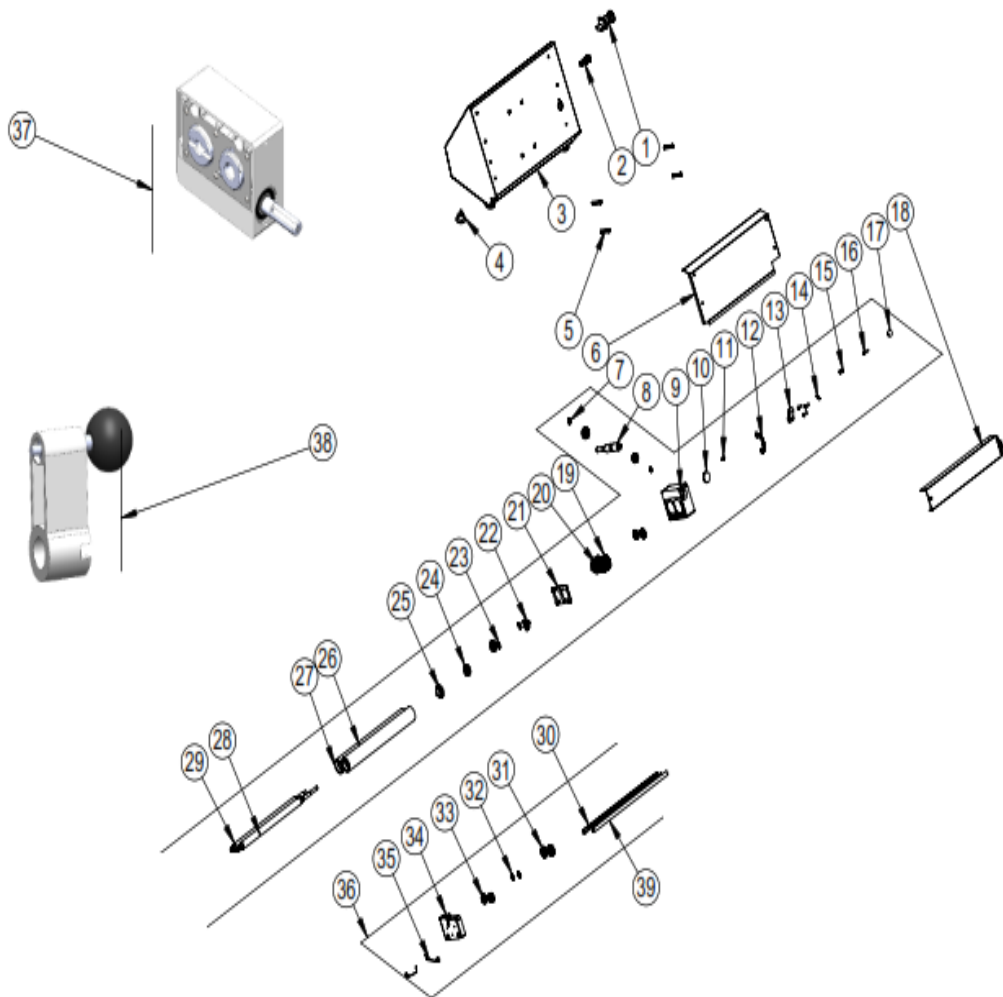
G YEDEK PARÇA LİSTESİ-DEMONTE GÖRÜNÜŞÜ

ÜRÜN KODU : EMP.HA.03		
NO	ÜRÜN ADI	ÜRÜN KODU
1	UZUN ALT MERDANE MİLİ	YTL-ERS.HA-KS-0017
2	KÜRE TOPUZ	M.AKS-KLP-BKL-008
3	PİM 4*30	B-PIM-SYH-YAR-4*30
4	SAĞ ŞANZUMAN	YMH-ERS.HA-CN-0001
5	SONSUZ MİLİ	M.MON-DSL-020
6	RAKOR	YTL-ERS.HA-KS-0022
7	SOL MERDANE YERİ	YMH-ERS.HA-CN-0004
8	RULMAN (6203 ZZ)	M.RLM-NRM-010
9	SEGMAN (471-25)	B-SEG-SYH-005
10	RULMAN (6004 ZZ)	M.RLM-NRM-018
11	ALT SAĞ BIÇAĞI (350MM)	YMH-ERS.HA-KS-0005
12	UZUN ÜST MERDANE	YTL-ERS.HA-KS-0052
13	UZUN ALT MERDANE	YTL-ERS.HA-KS-0051
14	RULMAN(6005 2RS)	M.RLM-NRM-033
15	PLASTİK PUL	YTL-ERS.HA-KS-0029
16	SEGMAN (471-17)	B-SEG-SYH-011
17	PUL	YBR-ERS.HA-KS-0002
18	DİŞİ PLASTİK DİŞLİ	M.MON-DSL-021
19	ERKEK PLASTİK DİŞLİ	M.MON-DSL-022
20	KAPAK PLASTİĞİ	YTL-ERS.HA-KS-0026
21	AYAR SACI SAĞ	YSC-ERS.HA-LZ-0034
22	AYAR KOLU	YTL-ERS.HA-KS-0038
23	YAY PİMİ	YTL-ERS.HA-KS-0023
24	PİM YAYI	M.YAY-ERS-017
25	UZUN ÜST MERDANE MİLİ	YTL-ERS.HA-KS-0016
26	ALT MERDANE	ARA-EMP.HA-0006
27	SAĞ MERDANE YERİ	YMH-ERS.HA-CN-0003
28	RULMAN (6203 ZZ)	M.RLM-NRM-010
29	SEGMAN (471-25)	B-SEG-SYH-005
30	RULMAN (6004 ZZ)	M.RLM-NRM-018
31	KISA ÜST MERDANE MİLİ	YTL-ERS.HA-KS-0018
32	KISA ALT MERDANE MİLİ	YTL-ERS.HA-KS-0019
33	KISA ÜST MERDANE	YTL-ERS.HA-KS-0049

34	KISA ALT MERDANE	YTL-ERS.HA-KS-0050
35	PLASTİK PUL	YTL-ERS.HA-KS-0029
36	PUL	YBR-ERS.HA-KS-0002
37	ERKEK PLASTİK DIŞLİ	M.MON-DSL-022
38	DIŞİ PLASTİK DIŞLİ	M.MON-DSL-021
39	ALT SAĞ BIÇAĞI (350MM)	YMH-ERS.HA-KS-0006
40	RULMAN(6005 2RS)	M.RLM-NRM-033
41	SOL ŞANZUMAN	YMH-ERS.HA-CN-0002
42	KAPAK PLASTİĞİ	YTL-ERS.HA-KS-0026
43	AYAR SACI SOL	YSC-ERS.HA-LZ-0033
44	KÜRE TOPUZ	M.AKS-KLP-BKL-008
45	PİM 4*30	B-PIM-SYH-YAR-4*30
46	PİM YAYI	M.YAY-ERS-017
47	YAY PİMİ	YTL-ERS.HA-KS-0023
48	AYAR KOLU	YTL-ERS.HA-KS-0038
49	ÜST MERDANE	ARA-EMP.HA-0005
50	SEGMAN (471-17)	B-SEG-SYH-011
51	SONSUZ MİLİ	M.MON-DSL-020
52	RAKOR	YTL-ERS.HA-KS-0022
53	TABLA SACI	YSC-ERS.HA-LZ-0035
54	TAKVİYE PLASTİĞİ KISA	YTL-ERS.HA-KS-0025
55	MOTOR BURCU	YTL-ERS.HA-KS-0021
56	KAYIŞ (10*875)	M.KYS-VKY-035
57	MOTOR FLANŞI	YDK-ERS.HA-CN-0004
58	ŞANZUMAN KASNAĞI	YTL-ERS.HA-KS-0031
59	ŞANZUMAN KASNAĞI	YTL-ERS.HA-KS-0032
60	ELEKTRİK MOTORU	M.ELK-MTR-RSM-102
61	3*1,5 KABLO	M.ELK-PWR-PBK-003
62	ŞASE	-
63	FRENLİ TEKER	ERS.M.AKS-TKR-KFS-002
64	YEŞİL DÜĞME (KALICI)	M.ELK-SLT-BTL-009
65	ACİL STOP BUTONU	M.ELK-SLT-BTL-003
66	MOTOR BURCU	YTL-ERS.HA-KS-0020
67	TAKVİYE PLASTİĞİ UZUN	YTL-ERS.HA-KS-0024
68	ŞANZUMAN	ARA-EMP.HA-0011
69	EKSANTRİK KOL	ARA-EMP.HA-0009
70	ŞANZUMAN	ARA-EMP.HA-0010

HAMUR AÇMA MAKİNELERİ

G YEDEK PARÇA LİSTESİ-DEMONTE GÖRÜNÜŞÜ

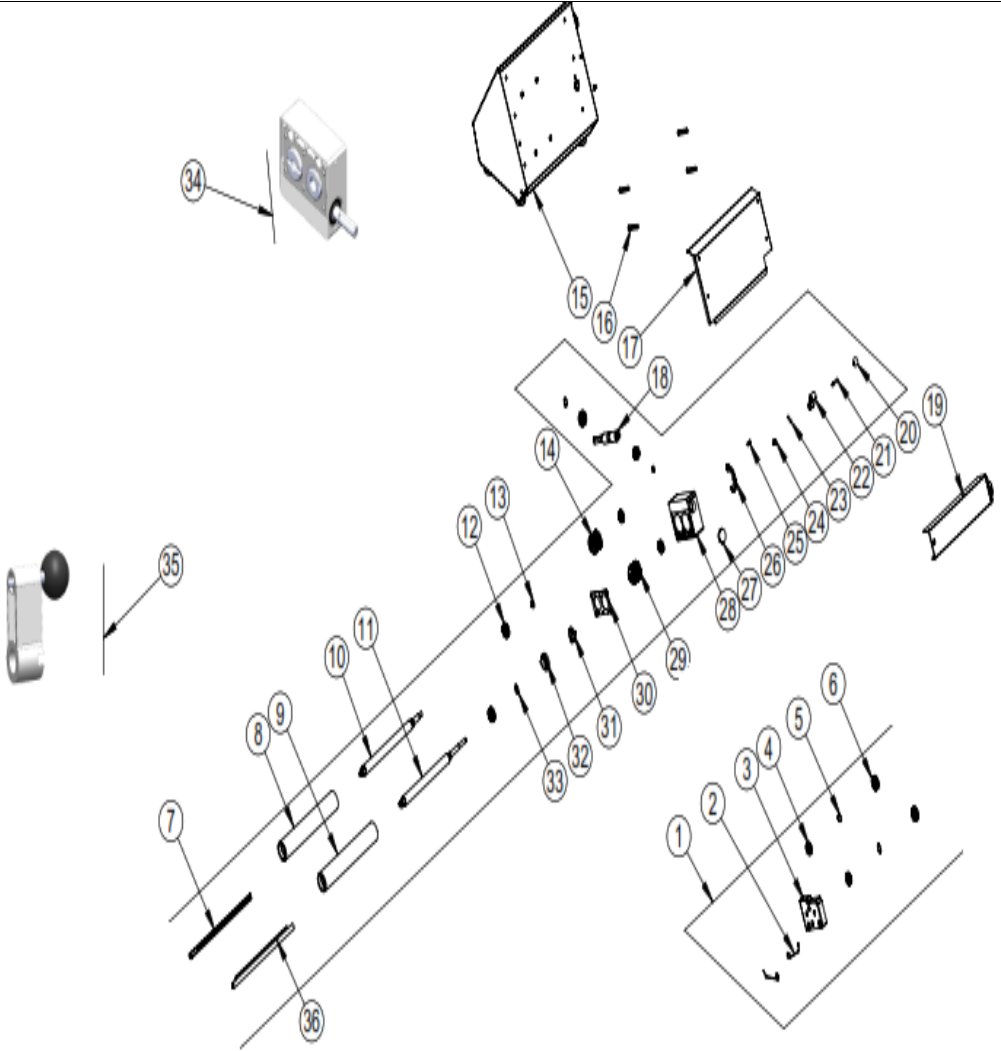


G YEDEK PARÇA LİSTESİ-DEMONTE GÖRÜNÜŞÜ

EMP.HA.04		
NO	ÜRÜN ADI	ÜRÜN KODU
1	ACİL STOP BUTONU	M.ELK-SLT-BTL-003
2	YEŞİL DÜĞME (KALICI)	M.ELK-SLT-BTL-009
3	ŞASE	-
4	AYAK	M.AKS-AYK-PLS-007
5	UZUN PİM	YTL-ERS.HA-KS-0007
6	ALIN SACI	YSC-ERS.HA-PN-0033
7	SEGMAN (471-15)	B-SEG-SYH-002
8	SONSUZ MİLİ	M.MON-DSL-008
9	ALT ŞANZUMAN	M.ENJ-ERS-PLS-HA-002
10	ŞANZUMAN TIPASI	M.ENJ-ERS-PLS-HA-007
11	GRESÖRLÜK	ERS.M.MUH-022
12	AYAR SACI	YSC-ERS.HA-LZ-0005
13	EKSANTRİK PLASTİĞİ	M.ENJ-ERS-PLS-HA-006
14	PİM 4*20	B-PIM-SYH-YAR-4*20
15	PİM YAYI	M.YAY-ERS-003
16	MERDANE PİMİ	YTL-ERS.HA-KS-0003
17	KÜRE TOPUZ	M.AKS-KLP-BKL-008
18	EL KORUMA SACI	YSC-ERS.HA-LZ-0015
19	ŞANZUMAN ÖN-SAĞ DIŞLİSİ	M.MON-DSL-011
20	ŞANZUMAN ARKA-SOL DIŞLİSİ	M.MON-DSL-012
21	ALT ŞANZUMAN KAPAK SACI	YSC-ERS.HA-LZ-0003
22	PUL	M.ENJ-ERS-ALM-001
23	SEGMAN (471-10)	ERS.B-SEG-SYH-010
24	RULMAN (6202 2RS)	M.RLM-NRM-003
25	REDÜKTÖR PULU	M.ENJ-ERS-PLS-HA-005
26	ALT ÖN MERDANE	YTL-ERS.HA-KS-0042
27	ALT ARKA MERDANE	YTL-ERS.HA-KS-0041
28	ALT ÖN MERDANE MİLİ	YTL-ERS.HA-KS-0004
29	ALT ARKA MERDANE MİLİ	YTL-ERS.HA-KS-0005
30	ALT SAĞ BIÇAĞI (450MM)	YMH-ERS.HA-KS-0002
31	RULMAN (6200 2RS)	M.RLM-NRM-011
32	SEGMAN (471-17)	B-SEG-SYH-011
33	RULMAN (6003 2RS)	M.RLM-NRM-012
34	ALT MERDANE YERİ	M.ENJ-ERS-PLS-HA-004
35	BÜYÜK YAY	M.YAY-ERS-015
36	ALT MERDANE	ARA-EMP.HA-0002
37	ALT ŞANZUMAN	ARA-EMP.HA-0007
38	EKSANTRİK KOL	ARA-EMP.HA-0008

HAMUR AÇMA MAKİNELERİ

G YEDEK PARÇA LİSTESİ-DEMONTE GÖRÜNÜŞÜ

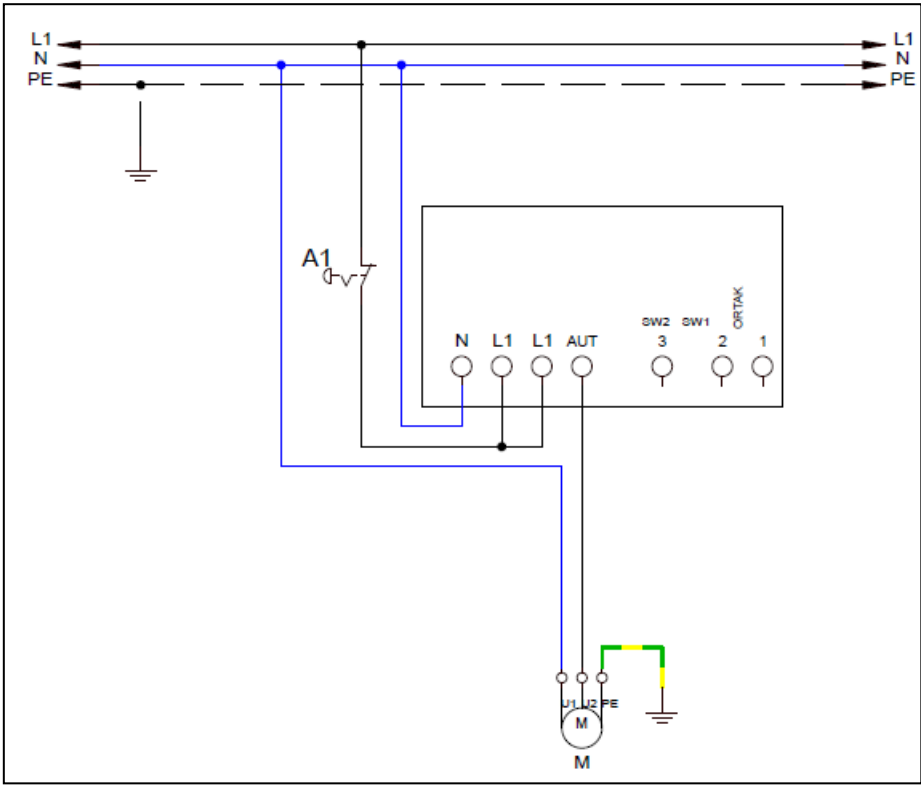


G YEDEK PARÇA LİSTESİ-DEMONTE GÖRÜNÜŞÜ

EMP.HA.05		
NO	ÜRÜN ADI	ÜRÜN KODU
1	ALT MERDANE	ARA-EMP.HA-0004
2	BÜYÜK YAY	M.YAY-ERS-015
3	ALT MERDANE YERİ	M.ENJ-ERS-PLS-HA-
4	RULMAN (6202 2RS)	M.RLM-NRM-003
5	SEGMAN (471-15)	B-SEG-SYH-002
6	RULMAN (6200 2RS)	M.RLM-NRM-011
7	ALT SAĞ BIÇAĞI (350MM)	YMH-ERS.HA-KS-
8	ALT ARKA MERDANE	YTL-ERS.HA-KS-
9	ALT ÖN MERDANE	YTL-ERS.HA-KS-
10	ALT ARKA MERDANE MİLİ	YTL-ERS.HA-KS-
11	ALT ÖN MERDANE MİLİ	YTL-ERS.HA-KS-
12	RULMAN (6003 2RS)	M.RLM-NRM-012
13	SEGMAN (471-10)	ERS.B-SEG-SYH-010
14	ŞANZUMAN ARKA-SOL DIŞLİSİ	M.MON-DSL-012
15	ŞASE	-
16	UZUN PİM	YTL-ERS.HA-KS-
17	ALIN SACI	YSC-ERS.HA-PN-
18	SONSUZ MİLİ	M.MON-DSL-008
19	EL KORUMA SACI	YSC-ERS.HA-LZ-
20	KÜRE TOPUZ	M.AKS-KLP-BKL-008
21	MERDANE PİMİ	YTL-ERS.HA-KS-
22	EKSANTRİK PLASTİĞİ	M.ENJ-ERS-PLS-HA-
23	PİM 4*20	B-PIM-SYH-YAR-
24	PİM YAYI	M.YAY-ERS-003
25	GRESÖRLÜK	ERS.M.MUH-022
26	AYAR SACI	YSC-ERS.HA-LZ-
27	ŞANZUMAN TIPASI	M.ENJ-ERS-PLS-HA-
28	ALT ŞANZUMAN	M.ENJ-ERS-PLS-HA-
29	ŞANZUMAN ÖN-SAĞ DIŞLİSİ	M.MON-DSL-011
30	ALT ŞANZUMAN KAPAK SACI	YSC-ERS.HA-LZ-
31	PUL	M.ENJ-ERS-ALM-
32	REDÜKTÖR PULU	M.ENJ-ERS-PLS-HA-
33	SEGMAN (471-17)	B-SEG-SYH-011
34	ALT ŞANZUMAN	ARA-EMP.HA-0007
35	EKSANTRİK KOL	ARA-EMP.HA-0008

HAMUR AÇMA MAKİNELERİ

H ELEKTRİK DEVRE ŞEMASI



M	A1
Motor	Acil STOP