

MİKSERLER (Üç Hızlı)

İÇİNDEKİLER

A	GENEL BİLGİLER	Sayfa 2
A1	TANIMLAMA.....	Sayfa 3
A2	TEKNİK BİLGİLER	Sayfa 3
A3	TAŞIMA	Sayfa 4
A4	PAKETİ AÇMA	Sayfa 4
B	MONTAJ.....	Sayfa 4
C	GENEL UYARILAR	Sayfa 5
D	CİHAZIN KULLANIMI	Sayfa 6
E	TEMİZLİK ve BAKIM	Sayfa 7
F	SORUN GİDERME	Sayfa 7
G	YEDEK PARÇA LİSTESİ-DEMONTE GÖRÜNÜŞ.....	Sayfa 8
H	ELEKTRİK DEVRE ŞEMASI.....	Sayfa 17

A GENEL BİLGİLER

BU CİHAZI MONTAJ ETMEDEN ÖNCE ÇALIŞTIRMA ve BAKIM TALİMATLARINI DİKKATLİCE OKUYUNUZ. YANLIŞ MONTAJ ve PARÇA DEĞİŞİMİ ÜRÜNE HASAR VEREBİLİR YA DA KİŞİLERİ YARALAMAYA SEBEBİYET VEREBİLİR. CİHAZA KASITLI HASAR VERME, İHMAL, TALİMATLARA VE YÖNETMELİKLERE UYMAMAKTAN DOLAYI OLUŞAN HASARLAR VEYA YANLIŞ BAĞLANTILAR FİRMAMIZ SORUMLULUĞUNDA DEĞİLDİR. CİHAZA YETKİSİZ MÜDAHALE, ÜRÜNÜN GARANTİSİNİ GEÇERSİZ KILACAKTIR.

1. Bu kitapçığı başka operatörlere gelecekte referans olması bakımından el altında güvenli bir yerde muhafaza ediniz.
2. **Cihaz montajı, kullanılacağı ülkedeki mevcut yönetmeliklere ve talimatlara göre yetkili personel tarafından yapılmalıdır.**
3. Bu cihaz eğitim verilmiş kişiler tarafından kullanılmalıdır.
4. Cihazın arızalanması durumunda cihazı kapatınız. Cihaza sadece üretici tarafından yetkilendirilmiş bir servis merkezi hizmet vermelidir. Orijinal yedek parça isteyiniz.

MİKSERLER (Üç Hızlı)

A1 TANIMLAMA

*Yüksek verim sağlayan bu cihaz endüstriyel mutfaklarda kullanılmak üzere üretilmiş profesyonel bir mikserdir.

Kodu	Ebatlar (mm)	Ağırlık (kg)	Paketleme Ölçüleri (mm)
MK.08	680x860x1380	183	800x1020x1550
MK.04	680x880x1400	194	800x1020x1550
MK.06	680x905x1425	198	800x1020x1550

A2 TEKNİK BİLGİLER

Kodu	Kazan Ebatları (mm)	(Hamur için) Un Kapasitesi (kg)	Kapasite (lt)	Güç (Kw)	Çalışma Gerilimi (V)	Kablo Kesiti (mm ²)	Sigorta Seçimi (A)
MK.08	360x360	5 kg	30	1,1-1,5-1,85	380	5x1,5	32
MK.04	400x390	5 kg	40	1-1,5-1,85	380	5x1,5	32
MK.06	430x460	5 kg	60	1-1,5-1,85	380	5x1,5	32

A3 TAŞIMA

*Bu cihaz elde taşınmaz. Bu nedenle cihazı taşımak için bir yük kaldırma aracı (forklift veya transpalet) kullanınız. (Forklift veya transpaletin kaldırma kolları cihazın altından yarıdan fazla kısmına kadar ulaşmalıdır).

A4 PAKETİ AÇMA

*Cihaz, kullanılan ülkedeki yönetmeliklere göre açılmalı ve ambalajlarının imhası yapılmalıdır. Gıda ile temas eden parçalar paslanmaz çeliktir. Tüm plastik parçalar, malzemenin sembolü ile işaretlidir.

*Cihazın parçalarının eksiksiz geldiğini ve nakliye esnasında herhangi bir hasara uğrayıp uğramadığını kontrol ediniz.


B MONTAJ

*Ürünü düz ve sağlam bir zemin üzerine yerleştiriniz, devrilme risklerine karşı gerekli önlemleri alınız.

*Cihaza montaj ve servis hizmeti verecek personelin, konusunda uzman ve firmamız tarafından montaj-servis lisansına sahip olması zorunluluğu vardır.

*Elektrik güç kaynağına bağlantı, yetkili bir kişi tarafından yapılmalıdır.

*Cihazı bağladığınız gerilimin, cihaz etiketinde yazan gerilim değeri ile aynı olduğundan emin olunuz.










 Cihazın topraklama bağlantısı, standartlara ve güvenlik kurallarına uygun olarak yapılmalıdır.

*Cihazın topraklaması, elektrik tesisatının en yakın panodaki topraklama hattına bağlanmalıdır.

*Cihaz elektrik bağlantısının, ana sigorta ve kaçak akım sigortası yürürlükteki yönetmeliklere ve kurallara göre yapılmalıdır.

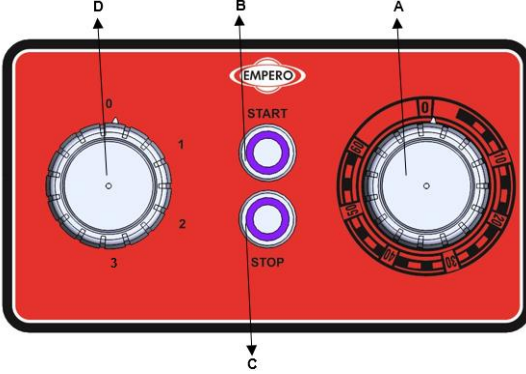
MİKSERLER (Üç Hızlı)

C GENEL UYARILAR

-  *Cihazı, yeterli aydınlatma olmayan tesislerde kullanmayınız.
-  *Cihazı kullanırken hareketli parçalara kesinlikle dokunmayınız.
-  *Cihazı, yanıcı ve patlayıcı maddelerin bulunduğu ortamlara yakın yere montaj etmeyiniz.
-  *Cihazı boşta çalıştırmayınız.
-  *Cihazın kapasitesinin çok altında/üstünde yükleme yapmayınız.
-  *Uygun koruyucu ekipmanlar kullanmadan cihaza müdahalede bulunmayınız.
-  *Cihazın kullanıldığı alanda herhangi bir sebeple çıkan, yangın, alev parlaması gibi durumlarda, hızlı bir şekilde (varsa) gaz vanalarını ve elektrik şalterlerini kapatarak yangın söndürücü kullanınız. Alevi söndürmek için asla su kullanmayınız.
-  *Topraklama bağlantısı olmamasından kaynaklanan hasarlar garanti kapsamına alınmayacaktır.
-  *Cihaz çalışırken elinizi kazan içerisine sokmayınız. Aksi takdirde karıştırıcı ciddi boyutta zarar verebilir.

D CİHAZIN KULLANIMI

*Kontrol Panosu:



A : ZAMAN AYARI

B : START TUŞU

C : STOP TUŞU

D : HIZ AYARI

- Cihazı çalıştırmadan önce ıslak bez ile karıştırıcı kazanını temizleyiniz ve kurulayınız.
- Kullanmak istediğiniz karıştırıcı aparatlarından birini sabitleme yerine takınız.
- Cihazın çalışması esnasında, kaldırma kolunu kullanarak kazanı yukarı kaldırınız ve kazana değmeyecek şekilde aparat-kazan mesafesini ayarlayınız.
- Bu cihazı çırpma (yumurta, yağ, krema v.b) işlemleri ve hamur yoğurma işlemleri için kullanınız.
- Cihazın çalışması için START tuşuna basınız.
- Cihaz üç hızlı olduğundan, (D) tuşlarını kullanarak istenilen hız kademesine ayarlayınız.
- Çalışma süresini seçmek için zaman ayar tuşuna basarak, (A) yön tuşları yardımı ile zamanı artırabilir veya azaltabilirsiniz. Zaman süresi dolduğunda cihaz STOP edecektir.
- Cihaz zaman süresi seçmeden çalıştırılmış ise karıştırma işlemi bittikten sonra STOP tuşuna basarak cihazı durdurunuz.
- Daha sonra sırası ile önce kazanı indiriniz, el korumasını açınız, çırpma aparatını çıkartıp kazanı yerinden alınız ve boşaltınız.
- Cihaz ile işiniz bittiğinde fişini prizden çıkarınız.

MİKSERLER (Üç Hızlı)

E TEMİZLİK ve BAKIM

➤ Her Kullanımdan Sonra Yapılması Gerekenler;

- Karıştırıcıya bağlı olan aparatların temizliğini her karıştırma ve yoğurma işleminden sonra yapınız. Aksi takdirde bu kısımlarda oluşan kalıntılar cihazın çalışmasını zorlaştıracaktır.
- Cihazın temizliğini yaparken fişin prizde olmadığından veya şalterin kapalı olduğundan emin olunuz.
- Cihazın dış yüzeyinin, kazanın ve karıştırıcının temizliğini sıcak su ile yapınız, daha sonra kurulayınız.
- Cihazın temizliğinde asit ve türevi malzemeler kullanmayınız.
- Cihazın temizliğini yaparken, cihazı su ile yıkamayınız. Aksi takdirde elektrik motoruna su kaçır ve yanmasına neden olur.

➤ Periyodik Olarak Yapılması Gerekenler;

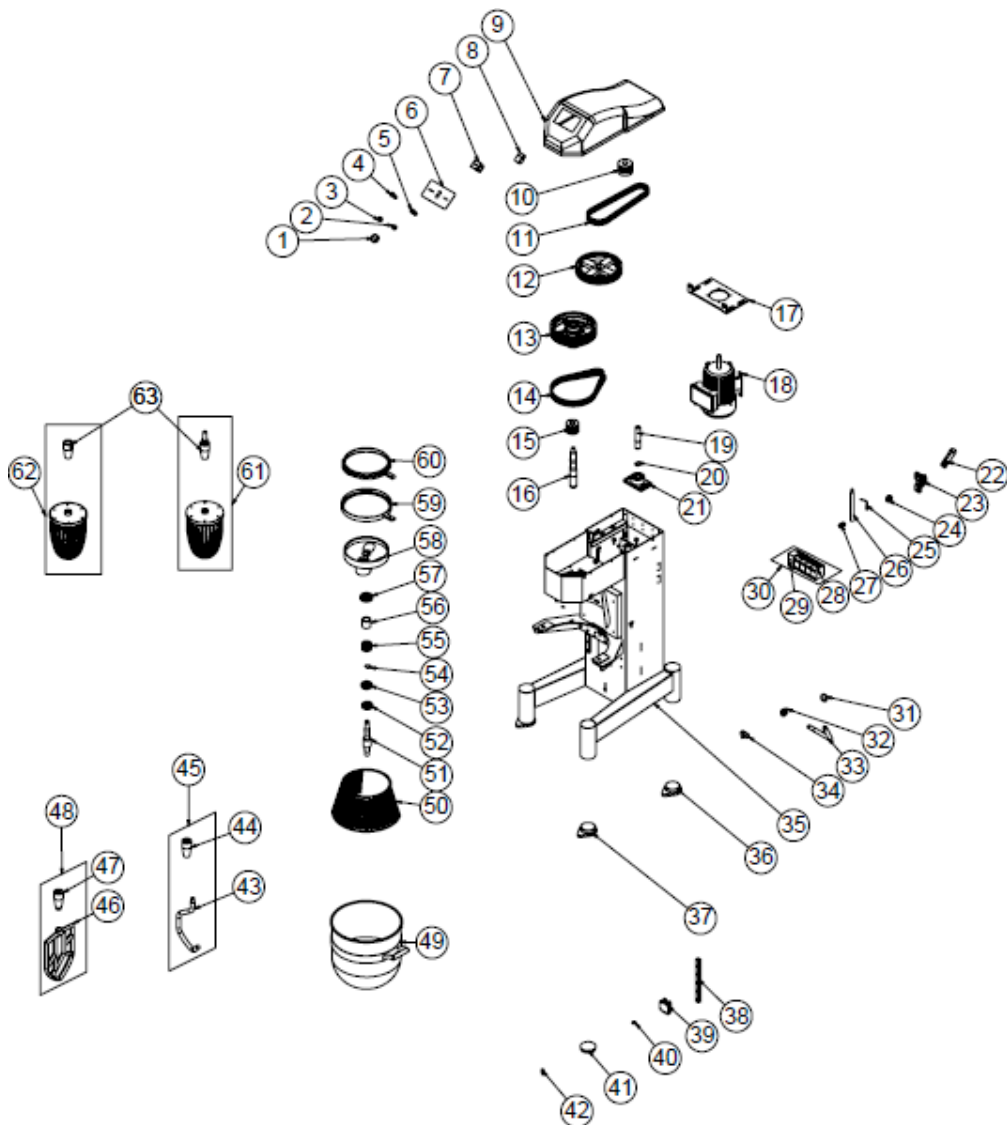
- Cihazın periyodik bakımını her 15 günde bir yapınız.
- Bakım sadece eğitimli kişiler tarafından yapılmalıdır.
- Mikserler minimum bakım gerektirir (motor ve rulmanlar yağlanmışır).
- Cihazın motorunu ve kayış gerginliğini kontrol ediniz.

F SORUN GİDERME

CİHAZ ÇALIŞMIYOR	<ol style="list-style-type: none">1. Cihazın fişinin prize takılı olup olmadığını kontrol ediniz.2. Elektrik bağlantılarını kontrol ediniz.3. Kazan aşağıda ise kaldırma kolu ile yukarı kaldırınız.4. El koruması açık ise kapatınız
CİHAZDAN SES GELİYOR	<ol style="list-style-type: none">1. Cihazın aparat-kazan mesafesini kontrol ediniz. Aparat kazana sürüyor ise mesafeyi tekrar ayarlayınız.2. Motordan ses geliyor ise cihazı durdurunuz ve yetkili servisi arayınız
CİHAZ DURDU	<ol style="list-style-type: none">1. Cihaz, voltaj düşüklüğü nedeniyle durabilir. Bu durumda voltajı kontrol ediniz.2. Cihaz, kapasite üzeri yükleme yapıldığında durabilir. Bu durumda kazandaki malzemenin bir kısmını boşaltarak, bir süre motorun soğumasını bekleyiniz.
<ul style="list-style-type: none">• Mikserle karıştırma uygun kalitede yapılmıyor ise,• Güvenlik fonksiyonlarından herhangi biri çalışmıyor ise,<ul style="list-style-type: none">➤ Cihazı kullanmayınız.	

*Yukarıdaki sorunlar yine de devam ediyor ise yetkili servislerimizle irtibat kurunuz.

G YEDEK PARÇA LİSTESİ-DEMONTE GÖRÜNÜŞ



MİKSERLER (Üç Hızlı)

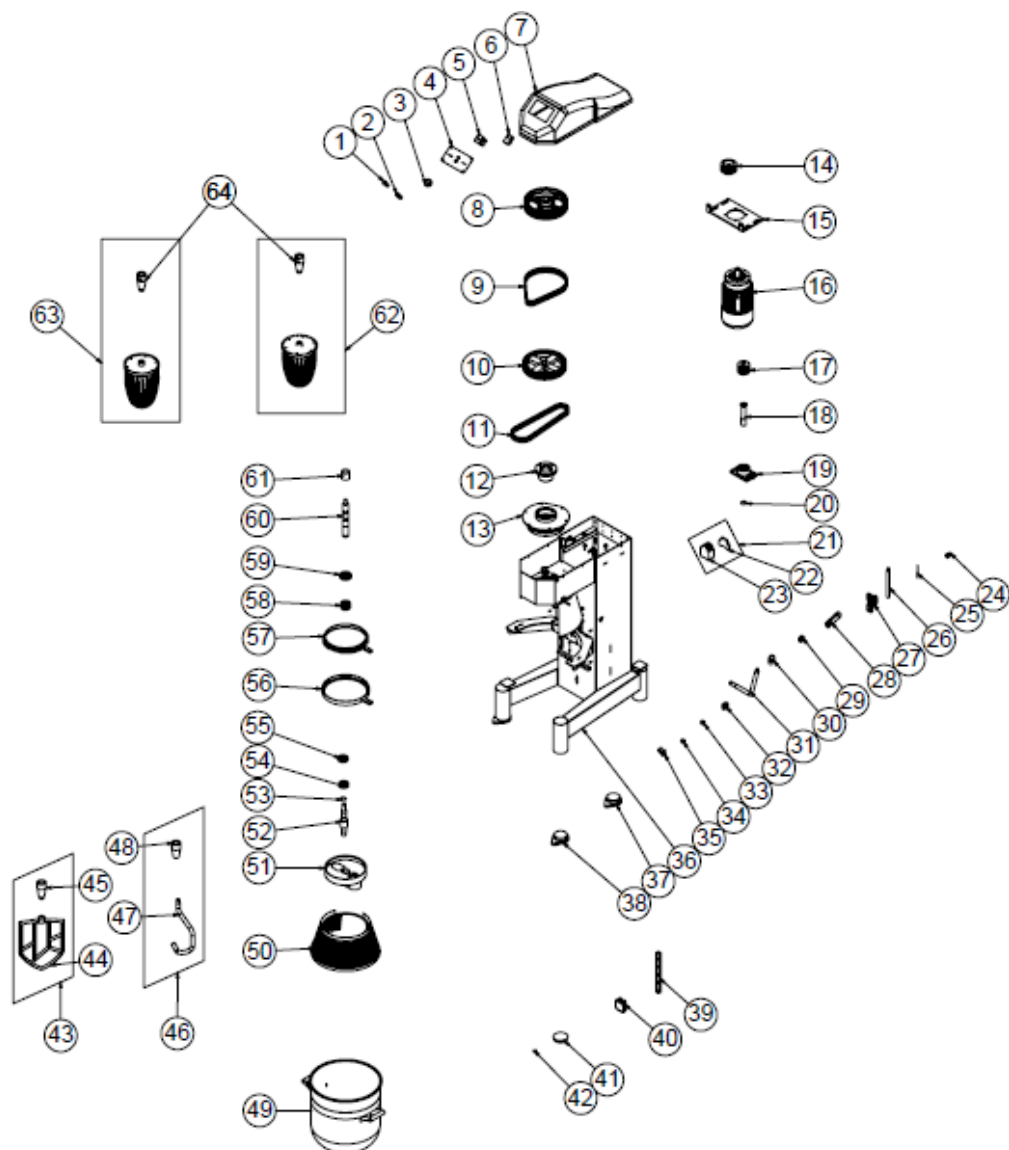
G YEDEK PARÇA LİSTESİ-DEMONTE GÖRÜNÜŞÜ

ÜRÜN KODU : MK.04		
NO	ÜRÜN ADI	ÜRÜN KODU
1	DÜĞME	M.ENJ-ERS-PLS-PS-018
2	DÜĞME SOKETİ	M.AKS-DGM-MUH-009
3	DÜĞME SOKETİ	M.AKS-DGM-MUH-010
4	YEŞİL IŞIKLI DÜĞME	ERS.M.ELK-SLT-BTL-011
5	KIRMIZI DÜĞME (ANLIK)	M.ELK-SLT-BTL-010
6	PANO SACI	YSC-ERS.SH-LZ-0074
7	ŞALTER	M.ELK-SLT-PKO-016
8	ZAMAN SAATİ (60 DAKİKA)	M.ELK-MEK-MTM-004
9	ÜST KAPAK	M.ENJ-ERS-PLS-MK-003
10	MOTOR KASNAĞI	YDK-ERS.MK-CN-0046
11	KAYIŞ (9,5*950)	M.KYS-VKY-010
12	KOVAN ÜST KASNAĞI	YDK-ERS.MK-CN-0048
13	ŞANZUMAN KASNAĞI	YDK-ERS.MK-CN-0037
14	KAYIŞ (9,5*1000)	M.KYS-VKY-009
15	KOVAN ALT KASNAĞI	YDK-ERS.MK-CN-0047
16	ŞANZUMAN MİLİ	YTL-ERS.MK-KS-0056
17	MOTOR TABLASI	YSC-ERS.MK-LZ-0103
18	ELEKTRİK MOTORU	M.ELK-MTR-RSM-068
19	KOVAN MİLİ	YTL-ERS.MK-KS-0024
20	SEGMAN (471-30)	B-SEG-SYH-016
21	GERDİRME KOVANI	YDK-ERS.MK-CN-0016
22	KALDIRMA KOLU	YTL-ERS.MK-KS-0075
23	RULMAN UCP 204G	M.RLM-YTK-002
24	PUL	YTL-ERS.MK-KS-0076
25	MANYETİK SENSÖR	M.ELK-SWC-KTG-001
26	AMÖRTİSÖR	M.MUH-052
27	PG-13,5 KABLO RAKORU	M.ELK-RKR-PLS-007
28	KONTAKTÖR LC1D09M7	ERS.M.ELK-KNT-KNT-027
29	GZ1AN11 KONTAKTÖR	ERS.M.ELK-KNT-KNT-029
30	PANO GRUBU	M.ELK-PNO-MK-006
31	TUTAMAK	ERS.M.AKS-KLP-BKL-010
32	ÇEVİRME KOLU YERİ	YTL-ERS.MK-KS-0066
33	ÇEVİRME KOLU	YTL-ERS.MK-KS-0059
34	SWITCH	M.ELK-SWC-ERS-004
35	ŞASE	-

36	AYAK ALT LASTİĞİ	M.ENJ-ERS-LST-042
37	PLASTİK AYAĞI	M.ENJ-ERS-LST-044
38	KIZAK	M.MON-RAY-002
39	ARABA	M.MON-RAY-001
40	MIKNATIS	M.MIK-ERS-007
41	AYAK ÜST KAPAĞI	M.ENJ-ERS-PLS-MK-006
42	KAZAN SABİTLEME PİMİ	YTL-ERS.MK-KS-0053
43	KARIŞTIRMA ELEMANI	YTL-ERS.MK-KS-0057
44	KARIŞTIRMA ELEMANI	YTL-ERS.MK-KS-0060
45	KARIŞTIRMA APARATI	ARA-ERS.MK-0004
46	KARIŞTIRMA APARATI	YDK-ERS.MK-CN-0041
47	BAĞLAMA ELEMANI	YTL-ERS.MK-KS-0061
48	KARIŞTIRMA APARATI	ARA-ERS.MK-0010
49	KAZAN 40*40	M.MTS-ERS-MK-008
50	SEPET	M.MUH-051
51	ÇIRPMA MİLİ	YTL-ERS.MK-KS-0058
52	RULMAN (630374 ZZ)	M.RLM-NRM-020
53	RULMAN (6206 ZZ)	M.RLM-NRM-021
54	SEGMAN (471-20)	B-SEG-SYH-018
55	PLASTİK DİŞLİ	YTL-ERS.MK-KS-0055
56	ŞANZUMAN ARA BORUSU	YTL-ERS.MK-KS-0067
57	RULMAN (6207 ZZ)	M.RLM-NRM-034
58	ŞANZUMAN ALÜMİNYUMU	YDK-ERS.MK-CN-0043
59	ÇEMBER ALT PLASTİĞİ	M.ENJ-ERS-PLS-MK-008
60	ÇEMBER ÜST PLASTİĞİ	M.ENJ-ERS-PLS-MK-007
61	KARIŞTIRMA APARATI	ARA.FS-ERS.MK-007
62	KARIŞTIRMA APARATI	ARA.FS-ERS.MK-005
63	BAĞLANTI ELEMANI	YTL-ERS.MK-KS-0081

MİKSERLER (Üç Hızlı)

G YEDEK PARÇA LİSTESİ-DEMONTE GÖRÜNÜŞ



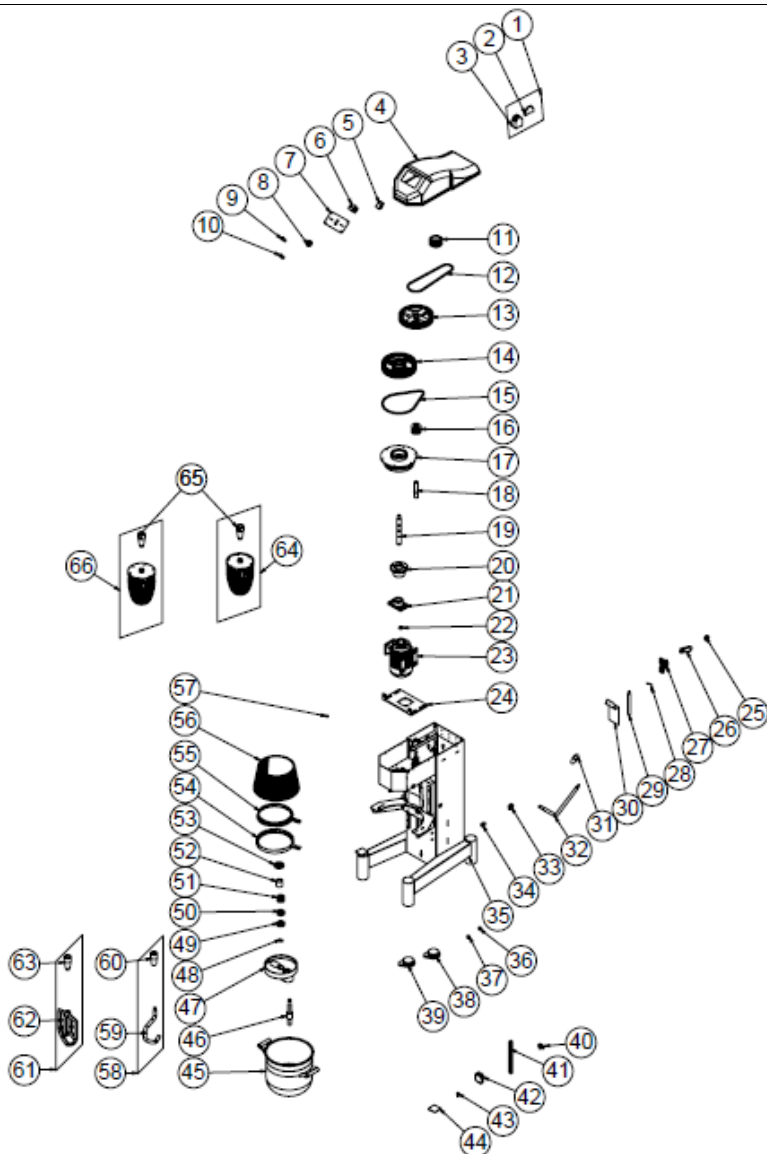
G YEDEK PARÇA LİSTESİ-DEMONTE GÖRÜNÜŞÜ

ÜRÜN KODU : MK.06		
NO	ÜRÜN ADI	ÜRÜN KODU
1	KIRMIZI DÜĞME (ANLIK)	M.ELK-SLT-BTL-010
2	YEŞİL IŞIKLI DÜĞME	ERS.M.ELK-SLT-BTL-011
3	DÜĞME	M.ENJ-ERS-PLS-PS-018
4	PANO SACI	YSC-ERS.SH-LZ-0074
5	ŞALTER	M.ELK-SLT-PKO-016
6	ZAMAN SAATİ (60 DAKİKA)	M.ELK-MEK-MTM-004
7	ÜST KAPAK	M.ENJ-ERS-PLS-MK-003
8	ŞANZUMAN KASNAĞI	YDK-ERS.MK-CN-0037
9	KAYIŞ (9,5*1000)	M.KYS-VKY-009
10	KOVAN ÜST KASNAĞI	YDK-ERS.MK-CN-0048
11	KAYIŞ (9,5*950)	M.KYS-VKY-010
12	ŞANZUMAN KOVANI	YDK-ERS.MK-CN-0042
13	ŞANZUMAN	YDK-ERS.MK-CN-0040
14	MOTOR KASNAĞI	YDK-ERS.MK-CN-0046
15	MOTOR TABLASI	YSC-ERS.MK-LZ-0103
16	ELEKTRİK MOTORU	M.ELK-MTR-RSM-068
17	KOVAN ALT KASNAĞI	YDK-ERS.MK-CN-0047
18	KOVAN MİLİ	YTL-ERS.MK-KS-0024
19	GERDİRME KOVANI	YDK-ERS.MK-CN-0016
20	SEGMAN (471-30)	B-SEG-SYH-016
21	PANO GRUBU	M.ELK-PNO-MK-006
22	GZ1AN11 KONTAKTÖR	ERS.M.ELK-KNT-KNT-029
23	KONTAKTÖR LC1D09M7	ERS.M.ELK-KNT-KNT-027
24	PG-13,5 KABLO RAKORU	M.ELK-RKR-PLS-007
25	MANYETİK SENSÖR	M.ELK-SWC-KTG-001
26	AMÖRTİSÖR	M.MUH-052
27	RULMAN UCP 204G	M.RLM-YTK-002
28	KALDIRMA KOLU	YTL-ERS.MK-KS-0075
29	PUL	YTL-ERS.MK-KS-0076
30	TUTAMAK	ERS.M.AKS-KLP-BKL-010
31	ÇEVİRME KOLU	YTL-ERS.MK-KS-0059
32	ÇEVİRME KOLU YERİ	YTL-ERS.MK-KS-0066

MİKSERLER (Üç Hızlı)

33	DÜĞME SOKETİ	M.AKS-DGM-MUH-009
34	DÜĞME SOKETİ	M.AKS-DGM-MUH-010
35	SWITCH	M.ELK-SWC-ERS-004
36	ŞASE	-
37	AYAK ALT LASTİĞİ	M.ENJ-ERS-LST-042
38	PLASTİK AYAĞI	M.ENJ-ERS-LST-044
39	KIZAK	M.MON-RAY-002
40	ARABA	M.MON-RAY-001
41	AYAK ÜST KAPAĞI	M.ENJ-ERS-PLS-MK-006
42	MIKNATIS	M.MIK-ERS-007
43	KARIŞTIRMA APARATI	ARA-ERS.MK-0014
44	KARIŞTIRMA APARATI	YDK-ERS.MK-CN-0044
45	BAĞLAMA ELEMANI	YTL-ERS.MK-KS-0061
46	KARIŞTIRMA APARATI	ARA-ERS.MK-0013
47	KARIŞTIRMA ELEMAN	YTL-ERS.MK-KS-0068
48	KARIŞTIRMA ELEMANI	YTL-ERS.MK-KS-0060
49	KAZAN 43*46	M.MTS-ERS-MK-009
50	SEPET	M.MUH-053
51	ŞANZUMAN ALÜMİNYUMU	YDK-ERS.MK-CN-0043
52	ÇİRPMA MİLİ	YTL-ERS.MK-KS-0058
53	SEGMAN (471-20)	B-SEG-SYH-018
54	RULMAN (630374 ZZ)	M.RLM-NRM-020
55	RULMAN (6206 ZZ)	M.RLM-NRM-021
56	ÇEMBER ALT PLASTİĞİ	M.ENJ-ERS-PLS-MK-008
57	ÇEMBER ÜST PLASTİĞİ	M.ENJ-ERS-PLS-MK-007
58	PLASTİK DİŞLİ	YTL-ERS.MK-KS-0055
59	RULMAN (6207 ZZ)	M.RLM-NRM-034
60	ŞANZUMAN MİLİ	YTL-ERS.MK-KS-0056
61	ŞANZUMAN ARA BORUSU	YTL-ERS.MK-KS-0067
62	KARIŞTIRMA APARATI	ARA.FS-ERS.MK-006
63	KARIŞTIRMA APARATI	ARA.FS-ERS.MK-008
64	BAĞLANTI ELEMANI	YTL-ERS.MK-KS-0081

G YEDEK PARÇA LİSTESİ-DEMONTE GÖRÜNÜŞ



MİKSERLER (Üç Hızlı)

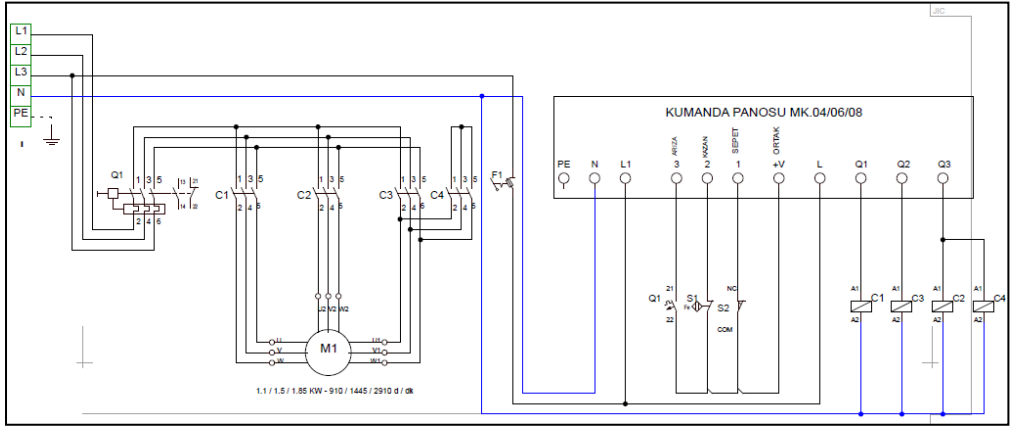
G YEDEK PARÇA LİSTESİ-DEMONTE GÖRÜNÜŞÜ

ÜRÜN KODU : MK.08		
NO	ÜRÜN ADI	ÜRÜN KODU
1	PANO GRUBU	M.ELK-PNO-MK-006
2	GZ1AN11 KONTAKTÖR	ERS.M.ELK-KNT-KNT-029
3	KONTAKTÖR LC1D09M7	ERS.M.ELK-KNT-KNT-027
4	ÜST KAPAK	M.ENJ-ERS-PLS-MK-004
5	ZAMAN SAATİ (60 DAKİKA)	M.ELK-MEK-MTM-004
6	ŞALTER	M.ELK-SLT-PKO-016
7	PANO SACI	YSC-ERS.SH-LZ-0074
8	DÜĞME	M.ENJ-ERS-PLS-PS-018
9	YEŞİL IŞIKLI DÜĞME	ERS.M.ELK-SLT-BTL-011
10	KIRMIZI DÜĞME (ANLIK)	M.ELK-SLT-BTL-010
11	MOTOR KASNAĞI	YDK-ERS.MK-CN-0046
12	KAYIŞ (9,5*950)	M.KYS-VKY-010
13	KOVAN ÜST KASNAĞI	YDK-ERS.MK-CN-0048
14	ŞANZUMAN KASNAĞI	YDK-ERS.MK-CN-0037
15	KAYIŞ (9,5*1000)	M.KYS-VKY-009
16	KOVAN ALT KASNAĞI	YDK-ERS.MK-CN-0047
17	ŞANZUMAN	YDK-ERS.MK-CN-0040
18	KOVAN MİLİ	YTL-ERS.MK-KS-0024
19	ŞANZUMAN MİLİ	YTL-ERS.MK-KS-0056
20	ŞANZUMAN KOVANI	YDK-ERS.MK-CN-0042
21	GERDİRME KOVANI	YDK-ERS.MK-CN-0016
22	SEGMAN (471-30)	B-SEG-SYH-016
23	ELEKTRİK MOTORU	M.ELK-MTR-RSM-068
24	MOTOR TABLASI	YSC-ERS.MK-LZ-0103
25	PUL	YTL-ERS.MK-KS-0076
26	KALDIRMA KOLU	YTL-ERS.MK-KS-0075
27	RULMAN UCP 204G	M.RLM-YTK-002
28	MANYETİK SENSÖR	M.ELK-SWC-KTG-001
29	AMÖRTİSÖR	M.MUH-052
30	KAZAN ARKA ALT SACI	YSC-ERS.MK-LZ-0045
31	TUTAMAK	ERS.M.AKS-KLP-BKL-010
32	ÇEVİRME KOLU	YTL-ERS.MK-KS-0059
33	ÇEVİRME KOLU YERİ	YTL-ERS.MK-KS-0066
34	PG-13,5 KABLO RAKORU	M.ELK-RKR-PLS-007
35	ŞASE	-
36	DÜĞME SOKETİ	M.AKS-DGM-MUH-009
37	DÜĞME SOKETİ	M.AKS-DGM-MUH-010

38	AYAK ALT LASTİĞİ	M.ENJ-ERS-LST-042
39	PLASTİK AYAĞI	M.ENJ-ERS-LST-044
40	SWITCH	M.ELK-SWC-ERS-004
41	KIZAK	M.MON-RAY-002
42	ARABA	M.MON-RAY-001
43	KAZAN SABİTLEME PİMİ	YTL-ERS.MK-KS-0053
44	AYAK ÜST KAPAĞI	M.ENJ-ERS-PLS-MK-006
45	KAZAN 36*36	M.MTS-ERS-MK-007
46	ÇİRPMA MİLİ	YTL-ERS.MK-KS-0058
47	ŞANZUMAN ALÜMİNYUMU	YDK-ERS.MK-CN-0043
48	SEGMAN (471-20)	B-SEG-SYH-018
49	RULMAN (630374 ZZ)	M.RLM-NRM-020
50	RULMAN (6206 ZZ)	M.RLM-NRM-021
51	PLASTİK DİŞLİ	YTL-ERS.MK-KS-0055
52	ŞANZUMAN ARA BORUSU	YTL-ERS.MK-KS-0067
53	RULMAN (6207 ZZ)	M.RLM-NRM-034
54	ÇEMBER ALT PLASTİĞİ	M.ENJ-ERS-PLS-MK-008
55	ÇEMBER ÜST PLASTİĞİ	M.ENJ-ERS-PLS-MK-007
56	SEPET	M.MUH-054
57	MIKNATIS	M.MIK-ERS-007
58	KARIŞTIRMA APARATI	ARA-ERS.MK-0003
59	KARIŞTIRMA ELEMAN	YTL-ERS.MK-KS-0069
60	KARIŞTIRMA ELEMANI	YTL-ERS.MK-KS-0060
61	KARIŞTIRMA APARATI	ARA-ERS.MK-0007
62	KARIŞTIRMA APARATI	YDK-ERS.MK-CN-0045
63	BAĞLAMA ELEMANI	YTL-ERS.MK-KS-0061
64	KARIŞTIRMA APARATI	ARA.FS-ERS.MK-010
65	BAĞLANTI ELEMANI	YTL-ERS.MK-KS-0081
66	KARIŞTIRMA APARATI	ARA.FS-ERS.MK-009

MİKSERLER (Üç Hızlı)

H ELEKTRİK DEVRE ŞEMASI



KODU	KW	D/DK	VOLT
MK.04	1.1/1.5-1.85	910/1445/2910	380
MK.06	1.1/1.5-1.85	910/1445/2910	380
MK.08	1.1/1.5-1.85	910/1445/2910	380

I	Q1	C1	C2	C3-C4	S1	S2	M1
terminal	motor koruma termiği	1. hız kontaktörü	2. hız kontaktörü	3. hız kontaktörü	sepet manyetik sensörü	kazan swich	motor