

# SPİRAL HAMUR YOĞURMA MAKİNESİ

## İÇİNDEKİLER

<b>A</b>	<b>GENEL BİLGİLER</b> .....	<b>Sayfa 2</b>
A1	TANIMLAMA.....	Sayfa 3
A2	TEKNİK BİLGİLER .....	Sayfa 3
A3	TAŞIMA .....	Sayfa 4
A4	PAKETİ AÇMA .....	Sayfa 4
<b>B</b>	<b>MONTAJ</b> .....	<b>Sayfa 4</b>
<b>C</b>	<b>GENEL UYARILAR</b> .....	<b>Sayfa 5</b>
<b>D</b>	<b>CİHAZIN KULLANIMI</b> .....	<b>Sayfa 6</b>
<b>E</b>	<b>TEMİZLİK ve BAKIM</b> .....	<b>Sayfa 7</b>
<b>F</b>	<b>SORUN GİDERME</b> .....	<b>Sayfa 8</b>
<b>G</b>	<b>YEDEK PARÇA LİSTESİ-DEMONTE GÖRÜNÜŞ</b> .....	<b>Sayfa 9</b>
<b>H</b>	<b>ELEKTRİK DEVRE ŞEMASI</b> .....	<b>Sayfa 24</b>

## A GENEL BİLGİLER

---

**BU CİHAZI MONTAJ ETMEDEN ÖNCE ÇALIŞTIRMA ve BAKIM TALİMATLARINI DİKKATLİCE OKUYUNUZ. YANLIŞ MONTAJ ve PARÇA DEĞİŞİMİ ÜRÜNE HASAR VEREBİLİR YA DA KİŞİLERİ YARALAMAYA SEBEBİYET VEREBİLİR. CİHAZA KASITLI HASAR VERME, İHMAL, TALİMATLARA VE YÖNETMELİKLERE UYMAMAKTAN DOLAYI OLUŞAN HASARLAR VEYA YANLIŞ BAĞLANTILAR FİRMAMIZ SORUMLULUĞUNDA DEĞİLDİR. CİHAZA YETKİSİZ MÜDAHALE, ÜRÜNÜN GARANTİSİNİ GEÇERSİZ KILACAKTIR.**

1. Bu kitapçığı başka operatörlere gelecekte referans olması bakımından el altında güvenli bir yerde muhafaza ediniz.
2. **Cihaz montajı, kullanılacağı ülkedeki mevcut yönetmeliklere ve talimatlara göre yetkili personel tarafından yapılmalıdır.**
3. Bu cihaz eğitim verilmiş kişiler tarafından kullanılmalıdır.
4. Cihazın arızalanması durumunda cihazı kapatınız. Cihaza sadece üretici tarafından yetkilendirilmiş bir servis merkezi hizmet vermelidir. Orijinal yedek parça isteyiniz.

# SPİRAL HAMUR YOĞURMA MAKİNESİ

## A1 TANIMLAMA

\*Yüksek verim sağlayan bu cihaz endüstriyel mutfaklarda kullanılmak üzere üretilmiş profesyonel spiral hamur yoğurma makineleridir.

Kodu	Ebatlar (mm)	Ağırlık (kg)	Paketleme Ölçüleri (mm)
SH.01	432x792x987	174	570x910x1180
SH.02	544x912x1065	208	680x1030x1230
SH.03	637x1040x1105	240	710x1200x1260
SH.04	433x756x933	160	490x850x1030
SH.05	433x790x990	174	570x910x1180
SH.06	544x911x1065	202	680x1030x1230

## A2 TEKNİK BİLGİLER

Kodu	SH.01	SH.02	SH.03	SH.04	SH.05	SH.06
<b>Kazan Ebatları (mm)</b>	400X260	500X300	600X315	360X210	400X260	500X300
<b>Un Kapasitesi (kg)</b>	12	20	35	7	12	20
<b>Hamur Kapasitesi (kg)</b>	30	50	60	15	30	50
<b>Güç(Kw)</b>	1,0-1,7	1,5-2,5	1,5-2,5	1,1	1,5	1,5
<b>Çalışma Gerilimi (V)</b>	380	380	380	380	380	380
<b>Kablo Kesiti (mm<sup>2</sup>)</b>	5X1,5	5x1,5	5X1,5	5X1,5	5x1,5	5X1,5
<b>Sigorta Seçimi(A)</b>	25	32	32	25	32	32
<b>Motor (devir/dk)</b>	750 / 1500			900		
<b>Önemli Not</b>	Her türlü hamur yoğurur.			Pizza hamuru yoğurmak için kullanılır. Sert hamurların yoğurulması için kullanılmaz.		

**A3 TAŞIMA**

---

\*Bu cihaz elde taşınmaz. Bu nedenle cihazı taşımak için bir yük kaldırma aracı (forklift veya transpalet) kullanınız. (Forklift veya transpaletin kaldırma kolları cihazın altından yarıdan fazla kısmına kadar ulaşmalıdır).

**A4 PAKETİ AÇMA**

---

\*Cihaz,kullanılan ülkedeki yönetmeliklere göre açılmalı ve ambalajlarının imhası yapılmalıdır. Gıda ile temas eden parçalar paslanmaz çeliktir. Tüm plastik parçalar, malzemenin sembolü ile işaretlidir.

\*Cihazın parçalarının eksiksiz geldiğini ve nakliye esnasında herhangi bir hasara uğrayıp uğramadığını kontrol ediniz.

**B MONTAJ**

---

\*Ürünü düz ve sağlam bir zemin üzerine yerleştiriniz ve devrilme risklerine karşı gerekli önlemleri alınız.

\*Cihaza montaj ve servis hizmeti verecek personelin, konusunda uzman ve firmamız tarafından montaj-servis lisansına sahip olması zorunluluğu vardır.

\*Elektrik güç kaynağına bağlantı, yetkili bir kişi tarafından yapılmalıdır.

\*Cihazı bağladığınız gerilimin, cihaz etiketinde yazan gerilim değeri ile aynı olduğundan emin olunuz.












Cihazın topraklama bağlantısı, standartlara ve güvenlik kurallarına uygun olarak yapılmalıdır.

\*Cihazın topraklaması, elektrik tesisatının en yakın panodaki topraklama hattına bağlanmalıdır.

\*Cihaz elektrik bağlantısının, ana sigorta ve kaçak akım sigortası yürürlükteki yönetmeliklere ve kurallara göre yapılmalıdır.

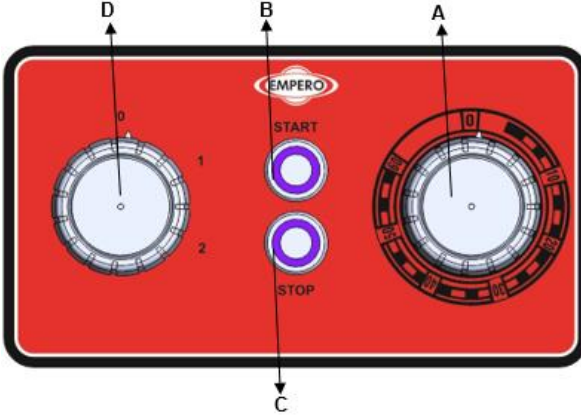
# SPİRAL HAMUR YOĞURMA MAKİNESİ

## C GENEL UYARILAR

-  \*Cihazı, yeterli aydınlatma olmayan tesislerde kullanmayınız.
-  \*Cihazı kullanırken hareketli parçalara kesinlikle dokunmayınız.
-  \*Cihazı, yanıcı ve patlayıcı maddelerin bulunduğu ortamlara yakın yere montaj etmeyiniz.
-  \*Cihazı boşta çalıştırmayınız.
-  \*Cihazın kapasitesinin çok altında/üstünde yükleme yapmayınız.
-  \*Uygun koruyucu ekipmanlar kullanmadan cihaza müdahalede bulunmayınız.
-  \*Cihazın kullanıldığı alanda herhangi bir sebeple çıkan, yangın, alev parlaması gibi durumlarda hızlı bir şekilde (varsa) gaz vanalarını ve elektrik şalterlerini kapatarak yangın söndürücü kullanınız. Alevi söndürmek için asla su kullanmayınız.
-  \*Topraklama bağlantısı olmamasından kaynaklanan hasarlar garanti kapsamına alınmayacaktır.
-  \*Cihaz hamur yoğurma işlemine devam ederken elinizi kazan içerisine sokmayınız. Aksi takdirde karıştırıcı ciddi boyutta zarar verebilir.

## D CİHAZIN KULLANIMI

## \*Kontrol Panosu:



- A : Zaman Ayarı  
 B : Start/Açma  
 C : Stop/Kapatma.  
 D : Hız ayarı

## \*Kullanımı:

- Cihazı çalıştırmadan önce ıslak bez ile hamur kazanını ve kapağını temizleyip kurulayınız.
- Cihazın kazan kapağını kaldırıp kapasitesi kadar un koyunuz. Kazan içerisine yeterli miktarda su ilavesi yapınız. Su miktarı az ise, kapağı açmadan kapak boşluğundan su ilavesi yapınız.
- Cihazın çalışması için START butonuna basınız.
- Cihaz 380 V çalışacak ise, ilk çalışma esnasında fişi takarken ok yönünde çalışmasına dikkat ediniz. Ok yönünde çalışmıyor ise fişten fazları değiştiriniz.
- Cihaz çift hızlı olduğu için, yavaş kullanımda (1), hızlı kullanımda (2) butonlarına basınız.
- Çalışma süresini seçmek için zaman ayar butonuna basarak, yukarı/aşağı oklar yardımı ile zamanı artırabilir veya azaltabilirsiniz. Zaman süresi dolduğunda cihaz STOP edecektir.
- Cihaz zaman süresi seçmeden çalıştırılmış ise hamur yoğurma işlemi bittikten sonra STOP butonuna basarak cihazı durdurunuz.
- Cihaz ile işiniz bittiğinde fişini prizden çıkarınız.

# SPİRAL HAMUR YOĞURMA MAKİNESİ

## E TEMİZLİK ve BAKIM

### ➤ Her Kullanımdan Sonra Yapılması Gerekenler;

- Cihazın dış yüzeyinin, kazanın ve karıştırıcının temizliğini her yoğurma işleminden sonra sıcak su ile yapınız, daha sonra kurulayınız.
- Cihazın temizliğini yaparken fişin prizde olmadığından veya şalterin kapalı olduğundan emin olunuz.
- Cihazın temizliğinde asit ve türevi malzemeler kullanmayınız.
- Cihazın temizliğini yaparken, cihazı su ile yıkamayınız. Aksi takdirde elektrik motoruna su kaçır ve yanmasına neden olur.

### ➤ Periyodik Olarak Yapılması Gerekenler;

- Bakım sadece eğitimli kişiler tarafından yapılmalıdır.
- Cihazın periyodik bakımını her 15 günde bir yapınız.
- Hamur yoğurma makinesi minimum bakım gerektirir (motor ve rulmanlar yağlanmıştır).
- Kullanım sıklığına göre, cihazın kontaktör bakımı elektrik bağlantısı kesildikten sonra kuru hava püskürterek yapılmalıdır.

## F SORUN GİDERME

<b>CİHAZ ÇALIŞMIYOR</b>	<ol style="list-style-type: none"><li>1. Cihazın fişinin prize takılı olup olmadığını kontrol ediniz.</li><li>2. Elektrik bağlantılarını kontrol ediniz.</li><li>3. Cihazın kazan kapağını kapatınız.</li><li>4. Acil stop butonunu kaldırınız.</li></ol>
-------------------------	---

<b>CİHAZDAN SES GELİYOR</b>	<ol style="list-style-type: none"><li>1. Hamur kazanında yeterli miktarda un ve su olup olmadığına bakınız.</li><li>2. Karıştırıcıyı kontrol ediniz.</li><li>3. Motordan ses geliyor ise cihazı durdurunuz ve yetkili servisi arayınız</li></ol>
-----------------------------	--

<b>CİHAZ DURDU</b>	<ol style="list-style-type: none"><li>1. Cihaz, voltaj düşüklüğü nedeniyle durabilir. Bu durumda voltajı kontrol ediniz.</li><li>2. Cihaz, kapasite üzeri yükleme yapıldığında durabilir. Bu durumda kazandaki malzemenin bir kısmını boşaltarak, bir süre motorun soğumasını bekleyiniz.</li><li>3. Motor arızası göstergesi yanıyor ise, arızayı giderip cihazı tekrar çalıştırınız</li></ol>
--------------------	---

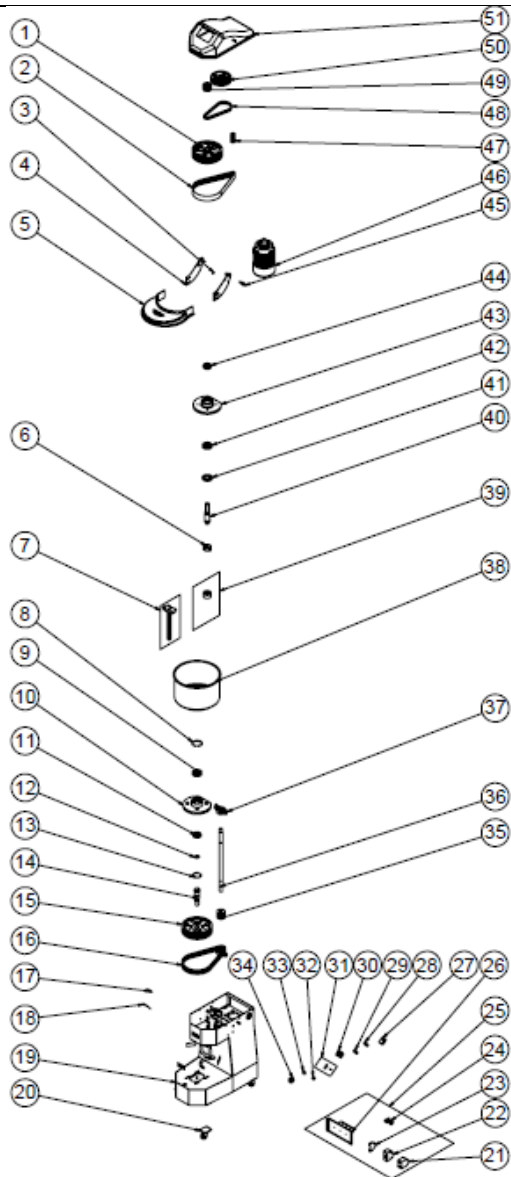
- Hamur Yoğurma uygun kalitede yapılmıyor ise,
- Güvenlik fonksiyonlarından herhangi biri çalışmıyor ise,
  - Cihazı kullanmayınız.

\*Yukarıdaki sorunlar yine de devam ediyor ise yetkili servislerimizle irtibat kurunuz.



## SİRAL HAMUR YOĞURMA MAKİNESİ

## G YEDEK PARÇA LİSTESİ-DEMONTE GÖRÜNÜŞ



SH.01

## SİRİRAL HAMUR YOĞURMA MAKİNESİ

## G YEDEK PARÇA LİSTESİ-DEMONTE GÖRÜNÜŞÜ

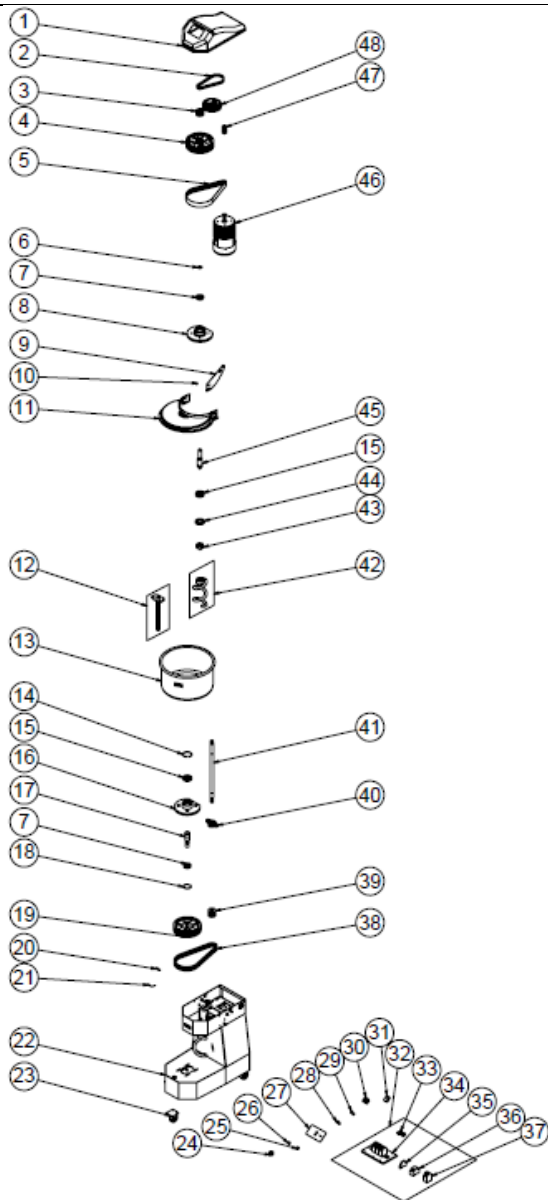
ÜRÜN KODU:SH.01		
NO	ÜRÜN ADI	Ü.KODU
1	BÜYÜK KAŞNAK	YDK-ERS.SH-CN-0014
2	22 PJ 1168 KAYIŞ	M.KYS-TKY-005
3	MIKNATIS	M.MIK-ERS-004
4	MİKA BAĞLAMA SACI	YSC-ERS.SH-LZ-0001
5	KAZAN KAPAĞI	M.ENJ-ERS-FLK-019
6	PUL	YTL-ERS.SH-KS-0007
7	ÖN KARIŞTIRICI	ARA-ERS.SH-0005
8	SEGMAN (472-85)	B-SEG-SYH-021
9	RULMAN(6209 ZZ)	M.RLM-NRM-035
10	ALT KOVAN	YDK-ERS.SH-CN-0010
11	RULMAN (6207 ZZ)	M.RLM-NRM-034
12	SEGMAN (471-35)	B-SEG-SYH-019
13	SEGMAN (472-72)	B-SEG-SYH-020
14	ALT KOVAN MİLİ	YTL-ERS.SH-KS-0032
15	BÜYÜK KAŞNAK	YDK-ERS.SH-CN-0024
16	KAYIŞ (13*1100)	M.KYS-VKY-018
17	MUHAFAZA VİDASI	YTL-ERS.SH-KS-0009
18	MANYETİK SENSÖR	M.ELK-SWC-KTG-001
19	ŞASE	-
20	FRENLİ TEKER	M.AKS-TKR-PSF-002
21	KONTAKTÖR LC1D09M7	ERS.M.ELK-KNT-KNT-027
22	MOTOR KORUMA ŞALTERİ	M.ELK-SLT-MK-006
23	GZ1AN11 KONTAKTÖR	ERS.M.ELK-KNT-KNT-029
24	ACİL STOP BUTONU	M.ELK-SLT-BTL-003
25	ELEKTRİK PANO GRUBU	M.ELK-PNO-SH-001
26	ELEKTRİK PANO SACI	YSC-ERK.KD-LZ-0028
27	ZAMAN SAATİ (60 DAKİKA)	M.ELK-MEK-MTM-004
28	KIRMIZI DÜĞME (ANLIK)	M.ELK-SLT-BTL-010
29	YEŞİL IŞIKLI DÜĞME	ERS.M.ELK-SLT-BTL-011
30	ŞALTER	M.ELK-SLT-PKO-015
31	PANO ETİKETİ	M.AKS-ETK-LKS-ERS-SH-002
32	DÜĞME SOKETİ	M.AKS-DGM-MUH-009
33	DÜĞME SOKETİ	M.AKS-DGM-MUH-010
34	DÜĞME	M.ENJ-ERS-PLS-PS-018
35	ALT KASNAĞI	YDK-ERS.SH-CN-0012
36	ORTA MİL	YTL-ERS.SH-KS-0039
37	RULMAN UCFL 206	M.RLM-YTK-001
38	HAMUR KAZANI (40*26)	M.MTS-ERS-HY-007
39	HAMUR KARIŞTIRICI	ARA-ERS.SH-0004

## SPİRAL HAMUR YOĞURMA MAKİNESİ

40	ÜST KOVAN MİLİ	YTL-ERS.SH-KS-0033
41	KEÇE 48*90*10	M.CNT-KCE-030
42	RULMAN(6209 ZZ)	M.RLM-NRM-035
43	ÜST KOVAN	YDK-ERS.SH-CN-0009
44	RULMAN (6207 ZZ)	M.RLM-NRM-034
45	MENTEŞE MİLİ	YTL-ERS.SH-KS-0002
46	ELEKTRİK MOTORU	M.ELK-MTR-RSM-020
47	MOTOR KASNAĞI	YTL-ERS.SH-KS-0038
48	KAYIŞ (13*700)	M.KYS-VKY-017
49	KÜÇÜK KASNAĞI	YDK-ERS.SH-CN-0011
50	ÜST KASNAĞI	YDK-ERS.SH-CN-0013
51	ÜST KAPAK	M.ENJ-ERS-PLS-SH-001

## SİRAL HAMUR YOĞURMA MAKİNESİ

## G YEDEK PARÇA LİSTESİ-DEMONTE GÖRÜNÜŞ



SH.02

# SPİRAL HAMUR YOĞURMA MAKİNESİ

## G YEDEK PARÇA LİSTESİ-DEMONTE GÖRÜNÜŞÜ

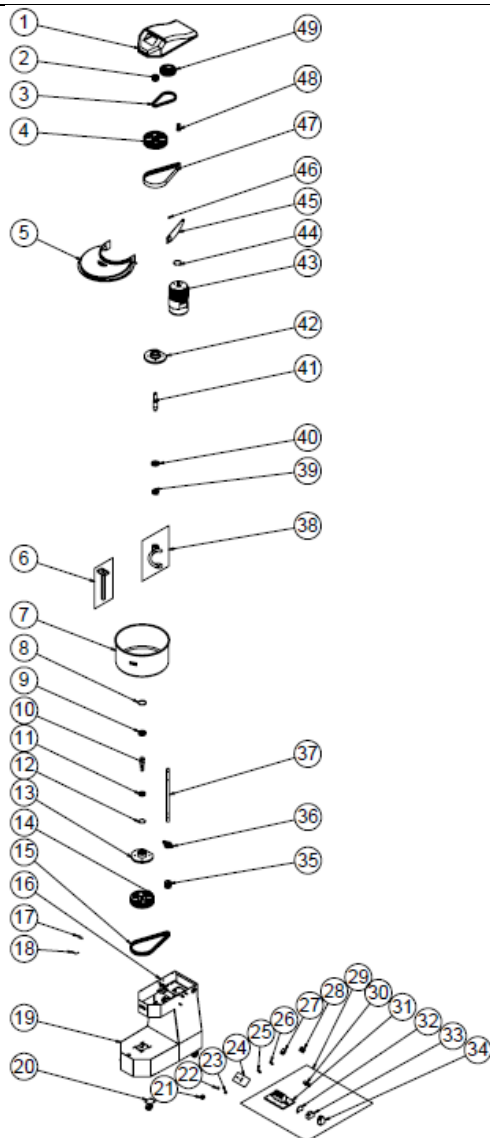
ÜRÜN KODU : SH.02		
NO	ÜRÜN ADI	Ü.KODU
1	ÜST KAPAK	M.ENJ-ERS-PLS-SH-002
2	KAYIŞ (13*700)	M.KYS-VKY-017
3	KÜÇÜK KASNAĞI	YDK-ERS.SH-CN-0011
4	BÜYÜK KASNAK	YDK-ERS.SH-CN-0014
5	22 PJ 1200 KAYIŞ	M.KYS-TKY-006
6	SEGMAN (471-35)	B-SEG-SYH-019
7	RULMAN (6207 ZZ)	M.RLM-NRM-034
8	ÜST KOVAN	YDK-ERS.SH-CN-0009
9	MİKA BAĞLAMA SACI	YSC-ERS.SH-LZ-0009
10	MIKNATIS	M.MIK-ERS-004
11	KAZAN KAPAĞI	M.ENJ-ERS-FLK-020
12	ÖN KARİSTİRİCİ	ARA-ERS.SH-0006
13	HAMUR KAZANI (50*29)	M.MTS-ERS-HY-008
14	SEGMAN (472-72)	B-SEG-SYH-020
15	RULMAN(6209 ZZ)	M.RLM-NRM-035
16	ALT KOVAN	YDK-ERS.SH-CN-0010
17	ALT KOVAN MİLİ	YTL-ERS.SH-KS-0032
18	SEGMAN (472-85)	B-SEG-SYH-021
19	BÜYÜK KASNAK	YDK-ERS.SH-CN-0024
20	MUHAFAZA VİDASI	YTL-ERS.SH-KS-0009
21	MANYETİK SENSÖR	M.ELK-SWC-KTG-001
22	ŞASE	-
23	FRENLİ TEKER	M.AKS-TKR-PSF-004
24	DÜĞME	M.ENJ-ERS-PLS-PS-018
25	DÜĞME SOKETİ	M.AKS-DGM-MUH-009
26	DÜĞME SOKETİ	M.AKS-DGM-MUH-010
27	PANO SACI	YSC-ERS.SH-LZ-0074
28	KIRMIZI DÜĞME (ANLIK)	M.ELK-SLT-BTL-010
29	YEŞİL IŞIKLI DÜĞME	ERS.M.ELK-SLT-BTL-011
30	ŞALTER	M.ELK-SLT-PKO-015
31	ZAMAN SAATİ (60 DAKİKA)	M.ELK-MEK-MTM-004
32	ELEKTRİK PANO GRUBU	M.ELK-PNO-SH-003
33	ACİL STOP BUTONU	M.ELK-SLT-BTL-003
34	ELEKTRİK PANO SACI	YSC-ERK.KD-LZ-0049
35	GZ1AN11 KONTAKTÖR	ERS.M.ELK-KNT-KNT-029
36	MOTOR KORUMA ŞALTERİ	M.ELK-SLT-MK-007
37	KONTAKTÖR LC1D09M7	ERS.M.ELK-KNT-KNT-027
38	KAYIŞ (13*1175)	M.KYS-VKY-013
39	ALT KASNAĞI	YDK-ERS.SH-CN-0012
40	RULMAN UCFL 206	M.RLM-YTK-001
41	ORTA MİL	YTL-ERS.SH-KS-0040

## SİRAL HAMUR YOĞURMA MAKİNESİ

42	KARIŞTIRICI	ARA-ERS.SH-0007
43	PUL	YTL-ERS.SH-KS-0007
44	KEÇE 48*90*10	M.CNT-KCE-030
45	ÜST KOVAN MİLİ	YTL-ERS.SH-KS-0033
46	ELEKTRİK MOTORU	M.ELK-MTR-RSM-035
47	MOTOR KASNAĞI	YTL-ERS.SH-KS-0038
48	ÜST KASNAĞI	YDK-ERS.SH-CN-0013

## SİRAL HAMUR YOĞURMA MAKİNESİ

## G YEDEK PARÇA LİSTESİ-DEMONTE GÖRÜNÜŞ



SH.03

# SPİRAL HAMUR YOĞURMA MAKİNESİ

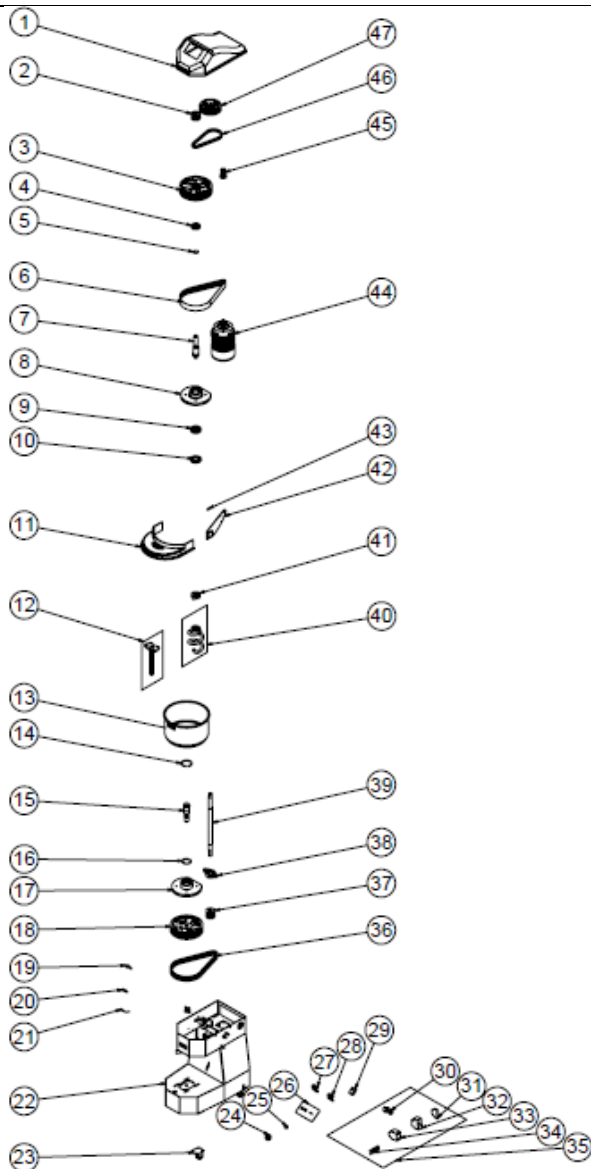
## G YEDEK PARÇA LİSTESİ-DEMONTE GÖRÜNÜŞÜ

ÜRÜN KODU : SH.03		
NO	ÜRÜN ADI	Ü.KODU
1	ÜST KAPAK	M.FNI-FRS-PLS-SH-003
2	KÜÇÜK KASNAĞI	YDK-ERS-SH-CN-0011
3	KAYIS (13*750)	M.KYS-VKY-021
4	BÜYÜK KASNAK	YDK-ERS-SH-CN-0014
5	KAZAN KAPAĞI	M.FNI-FRS-FLK-021
6	ÖN KARİSTİRİCİ	ARA-FRS-SH-0008
7	HAMUR KAZANI (60*31)	M.MTS-FRS-HY-009
8	SEGMAN (472-72)	B-SEG-SYH-020
9	RULMAN(6209.77)	M.RIM-NRM-035
10	ALT KOVAN MİLİ	YTI-FRS-SH-KS-0032
11	RULMAN (6207.77)	M.RIM-NRM-034
12	SEGMAN (472-85)	B-SEG-SYH-021
13	ALT KOVAN	YDK-ERS-SH-CN-0010
14	BÜYÜK KASNAK	YDK-ERS-SH-CN-0024
15	KAYIS (13*1275)	M.KYS-VKY-030
16	MUHAFAZA VİDASI	YTI-FRS-SH-KS-0009
17	MENTESE MİLİ	YTI-FRS-SH-KS-0002
18	MANİYETİK SENSÖR	M.FLK-SWC-KTG-001
19	SAŞE	-
20	FRENİ TEKER	M.AKS-TKR-PSF-004
21	DÜĞME	M.FNI-FRS-PLS-PS-018
22	DÜĞME SOKETİ	M.AKS-DGM-MUJH-009
23	DÜĞME SOKETİ	M.AKS-DGM-MUJH-010
24	PANO SACI	YSC-FRS-SH-I7-0074
25	KIRMIZI DÜĞME (ANILIK)	M.FLK-SIT-BTI-010
26	YESİL ISIKLI DÜĞME	FRS.M.FLK-SIT-BTI-011
27	ZAMAN SAATI (60 DAKİKA)	M.FLK-MFK-MTM-004
28	SALTER	M.FLK-SIT-PKO-015
29	ELEKTRİK PANO GRUBU	M.FLK-PNO-SH-003
30	ACİL STOP BUTONU	M.FLK-SIT-BTI-003
31	ELEKTRİK PANO SACI	YSC-FRK-KD-I7-0049
32	GZ1AN11 KONTAKTÖR	FRS.M.FLK-KNT-KNT-029
33	MOTOR KORUMA SALTERİ	M.FLK-SIT-MK-007
34	KONTAKTÖR IC1D09M7	FRS.M.FLK-KNT-KNT-027
35	ALT KASNAĞI	YDK-ERS-SH-CN-0012
36	RULMAN UCUL 206	M.RIM-YTK-001
37	ORTA MİL	YTI-FRS-SH-KS-0040
38	KARİSTİRİCİ	ARA-FRS-SH-0009
39	PLİ	YTI-FRS-SH-KS-0007
40	KECF 48*90*10	M.CNT-KCF-030
41	ÜST KOVAN MİLİ	YTI-FRS-SH-KS-0035
42	ÜST KOVAN	YDK-ERS-SH-CN-0009
43	ELEKTRİK MOTORU	M.FLK-MTR-RSM-035
44	SEGMAN (471-35)	B-SEG-SYH-019
45	MİKA BAĞLAMA DESTEK SACI	YSC-FRS-SH-I7-0053
46	MIKNATIS	M.MIK-FRS-004
47	22 PL 1270 KAYIS	M.KYS-TKY-007
48	MOTOR KASNAĞI	YTI-FRS-SH-KS-0038
49	ÜST KASNAĞI	YDK-ERS-SH-CN-0013



## SİRAL HAMUR YOĞURMA MAKİNESİ

## G YEDEK PARÇA LİSTESİ-DEMONTE GÖRÜNÜŞ



SH.04

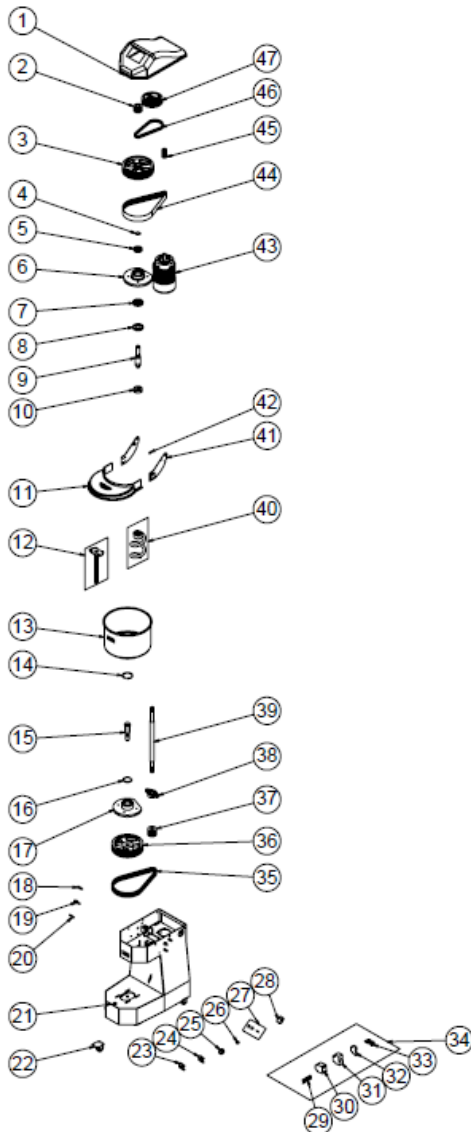
# SPİRAL HAMUR YOĞURMA MAKİNESİ

## G YEDEK PARÇA LİSTESİ-DEMONTE GÖRÜNÜŞÜ

ÜRÜN KODU:SH.04		
NO	ÜRÜN ADI	Ü.KODU
1	ÜST KAPAK	M.FNJ-ERS-PLS-SH-001
2	KÜÇÜK KASNAĞI	YDK-ERS.SH-CN-0011
3	BÜYÜK KASNAK	YDK-ERS.SH-CN-0014
4	RULMAN (6207 ZZ)	M.RLM-NRM-034
5	SEGMAN (471-35)	B-SEG-SYH-019
6	22 Pİ 1168 KAYIS	M.KYS-TKY-005
7	ÜST KOVAN MİLİ	YTL-FRS.SH-KS-0033
8	ÜST KOVAN	YDK-ERS.SH-CN-0009
9	RULMAN(6209 ZZ)	M.RLM-NRM-035
10	KEÇE 48*90*10	M.CNT-KCF-030
11	KAZAN KAPAĞI	M.FNJ-ERS-FLK-022
12	ÖN KARİSTİRİCİ	ARA-FRS.SH-0010
13	HAMUR KAZANI (36.5*20.5)	M.MTS-FRS-HY-010
14	SEGMAN (472-85)	B-SEG-SYH-021
15	ALT KOVAN MİLİ	YTL-FRS.SH-KS-0032
16	SEGMAN (472-72)	B-SEG-SYH-020
17	ALT KOVAN	YDK-ERS.SH-CN-0010
18	BÜYÜK KASNAK	YDK-ERS.SH-CN-0024
19	MENTESE MİLİ	YTL-FRS.SH-KS-0002
20	MUHAFEZA VİDASI	YTL-FRS.SH-KS-0009
21	MANYETİK SENSÖR	M.FLK-SWC-KTG-001
22	SASE	-
23	FRENLİ TEKER	M.AKS-TKR-PSF-002
24	DÜĞME	M.FNJ-ERS-PLS-PS-018
25	DÜĞME SOKETİ	M.AKS-DGM-MUH-009
26	PANO SACI	YSC-FRS.SH-IZ-0077
27	STOP BUTONU	M.FLK-SI-T-BTI-006
28	ZAMAN SAATİ (60 DAKİKA)	M.FLK-MFK-MTM-004
29	ACİL STOP BUTONU	M.FLK-SI-T-BTI-003
30	GZ1AN11 KONTAKTÖR	FRS.M.FLK-KNT-KNT-029
31	MOTOR KORUMA SALTERİ	M.FLK-SI-T-MK-006
32	KONTAKTÖR LC1D09M7	FRS.M.FLK-KNT-KNT-027
33	OTOMAT RAYI	YFI-FRS.PR-KS-0001
34	ELEKTRİK PANO GRUBU	M.FLK-PNO-SH-002
35	KAYIS (13*1050)	M.KYS-VKY-031
36	ALT KASNAĞI	YDK-ERS.SH-CN-0012
37	RULMAN UCFL 206	M.RLM-YTK-001
38	ORTA MİL	YTL-FRS.SH-KS-0044
39	KARİSTİRİCİ	ARA-FRS.SH-0011
40	PUJ	YTL-FRS.SH-KS-0007
41	MİKA BAĞLAMA DESTEK SACI	YSC-FRS.SH-IZ-0053
42	MIKNATIS	M.MIK-FRS-004
43	ELEKTRİK MOTORU	M.FLK-MTR-RSM-011
44	MOTOR KASNAĞI	YTL-FRS.SH-KS-0043
45	KAYIS (13*700)	M.KYS-VKY-017
46	ÜST KASNAĞI	YDK-ERS.SH-CN-0013
47	ÜST KAPAK	M.FNJ-ERS-PLS-SH-001

## SİRAL HAMUR YOĞURMA MAKİNESİ

## G YEDEK PARÇA LİSTESİ-DEMONTE GÖRÜNÜŞÜ



SH.05

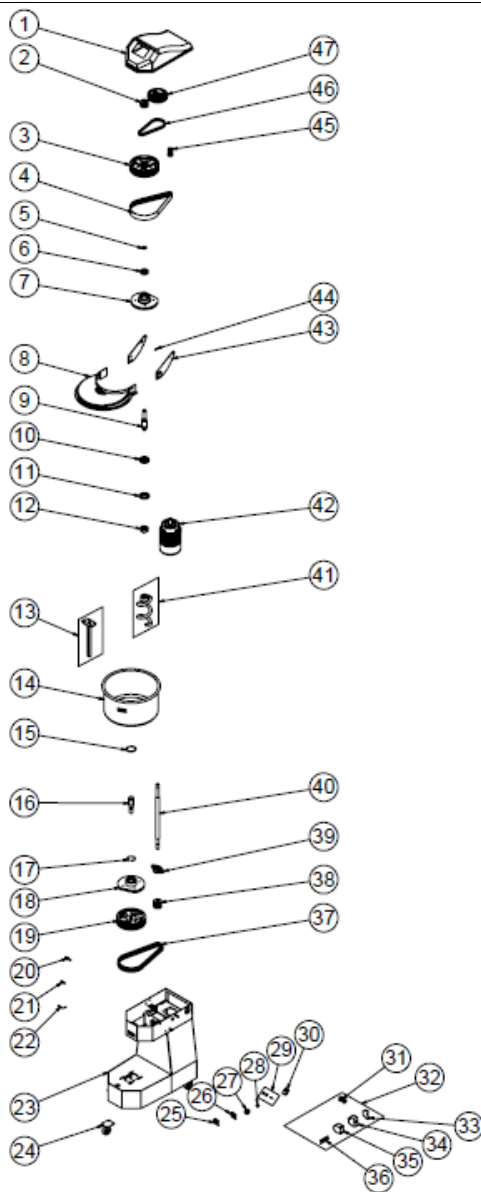
# SPİRAL HAMUR YOĞURMA MAKİNESİ

## G YEDEK PARÇA LİSTESİ-DEMONTE GÖRÜNÜŞÜ

ÜRÜN KODU : SH.05		
NO	ÜRÜN ADI	Ü.KODU
1	ÜST KAPAK	M.FNJ-FRS-PLS-SH-001
2	KÜÇÜK KASNAĞI	YDK-FRS-SH-CN-0011
3	BÜYÜK KASNAK	YDK-FRS-SH-CN-0014
4	SEGMAN (471-35)	B-SEG-SYH-019
5	RULMAN (6207 77)	M.RIM-NRM-034
6	ÜST KOVAN	YDK-FRS-SH-CN-0009
7	RULMAN(6209 77)	M.RIM-NRM-035
8	KEÇE 48*90*10	M.CNT-KCE-030
9	ÜST KOVAN MİLİ	YTL-FRS-SH-KS-0033
10	PUJ	YTL-FRS-SH-KS-0007
11	KAZAN KAPAĞI	M.FNJ-FRS-FLK-019
12	ÖN KARİSTİRİCİ	ARA-FRS-SH-0005
13	HAMUR KAZANI (40*26)	M.MTS-FRS-HY-007
14	SEGMAN (472-85)	B-SEG-SYH-021
15	ALT KOVAN MİLİ	YTL-FRS-SH-KS-0032
16	SEGMAN (472-72)	B-SEG-SYH-020
17	ALT KOVAN	YDK-FRS-SH-CN-0010
18	MUHAFAZA VİDASI	YTL-FRS-SH-KS-0009
19	MENTEŞE MİLİ	YTL-FRS-SH-KS-0002
20	MANYETİK SENSÖR	M.FLK-SWC-KTG-001
21	SAŞE	-
22	FRENLİ TEKER	M.AKS-TKR-PSF-002
23	STOP BUTONU	M.FLK-SIT-BTI-006
24	DÜĞME	M.FNJ-FRS-PLS-PS-018
25	DÜĞME SOKETİ	M.AKS-DGM-MUH-009
26	PANO SACI	YSC-FRS-SH-I7-0077
27	ZAMAN SAATİ (60 DAKİKA)	M.FLK-MFK-MTM-004
28	OTOMAT RAYI	YFI-FRS-PR-KS-0001
29	KONTAKTÖR IC1D09M7	FRS.M.FLK-KNT-KNT-027
30	MOTOR KORUMA SALTIRI	M.FLK-SIT-MK-006
31	GZ1AN11 KONTAKTÖR	FRS.M.FLK-KNT-KNT-029
32	AÇIL STOP BUTONU	M.FLK-SIT-BTI-003
33	ELEKTRİK PANO GRUBU	M.FLK-PNO-SH-002
34	KAYIS (13*1100)	M.KYS-VKY-018
35	BÜYÜK KASNAK	YDK-FRS-SH-CN-0024
36	ALT KASNAĞI	YDK-FRS-SH-CN-0012
37	RULMAN UÇU 206	M.RIM-YTK-001
38	ORTA MİL	YTL-FRS-SH-KS-0039
39	HAMUR KARİSTİRİCİ	ARA-FRS-SH-0004
40	MİKA BAĞI AMA SACI	YSC-FRS-SH-I7-0001
41	MIKNATIS	M.MIK-FRS-004
42	ELEKTRİK MOTORU	M.FLK-MTR-RSM-042
43	22 PL 1168 KAYIS	M.KYS-TKY-005
44	MOTOR KASNAĞI	YTL-FRS-SH-KS-0038
45	KAYIS (13*700)	M.KYS-VKY-017
46	ÜST KASNAĞI	YDK-FRS-SH-CN-0013
47	ÜST KAPAK	M.FNJ-FRS-PLS-SH-001

## SİRAL HAMUR YOĞURMA MAKİNESİ

## G YEDEK PARÇA LİSTESİ-DEMONTE GÖRÜNÜŞ



SH.06

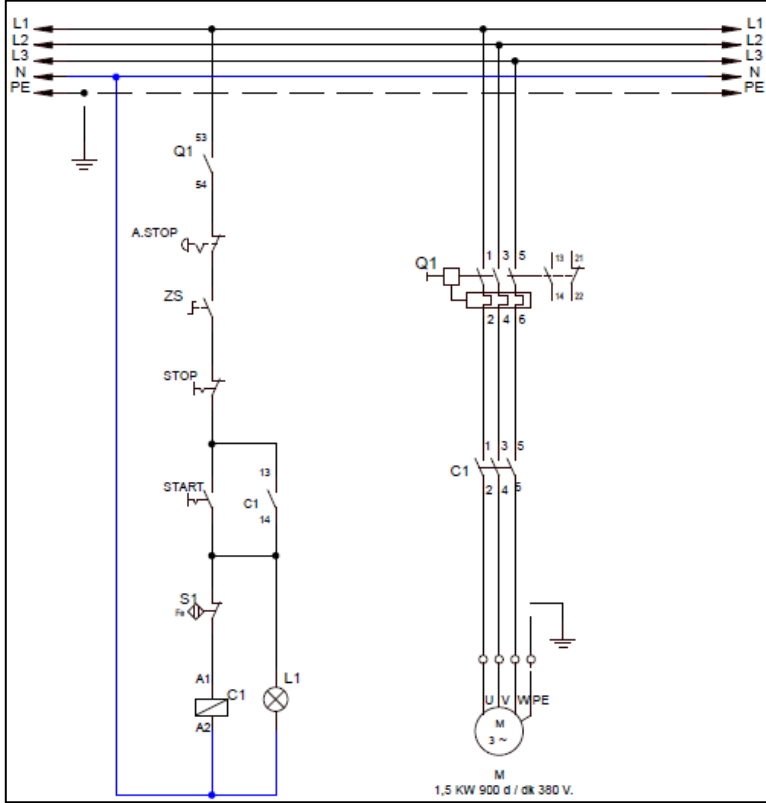
# SPİRAL HAMUR YOĞURMA MAKİNESİ

## G YEDEK PARÇA LİSTESİ-DEMONTE GÖRÜNÜŞÜ

ÜRÜN KODU : SH.06		
NO	ÜRÜN ADI	Ü.KODU
1	ÜST KAPAK	M.FNI-FRS-PI S-SH-002
2	KÜÇÜK KASNAĞI	YDK-FRS.SH-CN-0011
3	BÜYÜK KASNAK	YDK-FRS.SH-CN-0014
4	22 PJ 1200 KAYIS	M.KYS-TKY-006
5	SEGMAN (471-35)	B-SFG-SYH-019
6	RULMAN (6207 77)	M.RI M-NRM-034
7	ÜST KOVAN	YDK-FRS.SH-CN-0009
8	KAZAN KAPAĞI	M.FNI-FRS-FLK-020
9	ÜST KOVAN MİLİ	YTI-FRS.SH-KS-0033
10	RULMAN(6209 77)	M.RI M-NRM-035
11	KEFC 48*90*10	M.CNT-KCF-030
12	PIJİ	YTI -FRS.SH-KS-0007
13	ÖN KARİSTİRİCİ	ARA-FRS.SH-0006
14	HAMUR KAZANI (50*29)	M.MTS-FRS-HY-008
15	SEGMAN (472-85)	B-SFG-SYH-021
16	ALT KOVAN MİLİ	YTI -FRS.SH-KS-0032
17	SEGMAN (472-72)	B-SFG-SYH-020
18	ALT KOVAN	YDK-FRS.SH-CN-0010
19	BÜYÜK KASNAK	YDK-FRS.SH-CN-0024
20	MENTEŞE MİLİ	YTI-FRS.SH-KS-0002
21	MUHAFEZA VİDASI	YTI-FRS.SH-KS-0009
22	MANYETİK SENSÖR	M.FLK-SWC-KTG-001
23	SASE	-
24	FRENLİ TEKER	M.AKS-TKR-PSF-004
25	STOP BUTONU	M.FLK-SLT-BTI -006
26	DÜĞME	M.FNI-FRS-PI S-PS-018
27	DÜĞME SOKETİ	M.AKS-DGM-MUH-009
28	PANO SACI	YSC-FRS.SH-LZ-0077
29	ZAMAN SAATİ (60 DAKİKA)	M.FLK-MFK-MTM-004
30	AÇIL STOP BUTONU	M.FLK-SLT-BTI -003
31	ELEKTRİK PANO GRUBU	M.FLK-PNO-SH-002
32	GZ1AN11 KONTAKTÖR	FRS.M.FLK-KNT-KNT-029
33	MOTOR KORUMA SALTERİ	M.FLK-SLT-MK-006
34	KONTAKTÖR LC1D09M7	FRS.M.FLK-KNT-KNT-027
35	OTOMAT RAYI	YFI-FRS.PR-KS-0001
36	KAYIS (13*1175)	M.KYS-VKY-013
37	ALT KASNAĞI	YDK-FRS.SH-CN-0012
38	RULMAN UCFL 206	M.RI M-YTK-001
39	ORTA MİL	YTI -FRS.SH-KS-0040
40	KARİSTİRİCİ	ARA-FRS.SH-0007
41	ELEKTRİK MOTORU	M.FLK-MTR-RSM-042
42	MİKA BAĞLAMA SACI	YSC-FRS.SH-LZ-0009
43	MIKNATIS	M.MIK-FRS-004
44	MOTOR KASNAĞI	YTI -FRS.SH-KS-0038
45	KAYIS (13*700)	M.KYS-VKY-017
46	ÜST KASNAĞI	YDK-FRS.SH-CN-0013
47	ÜST KAPAK	M.FNI-FRS-PI S-SH-002

# SPİRAL HAMUR YOĞURMA MAKİNESİ

## H ELEKTRİK DEVRE ŞEMASI

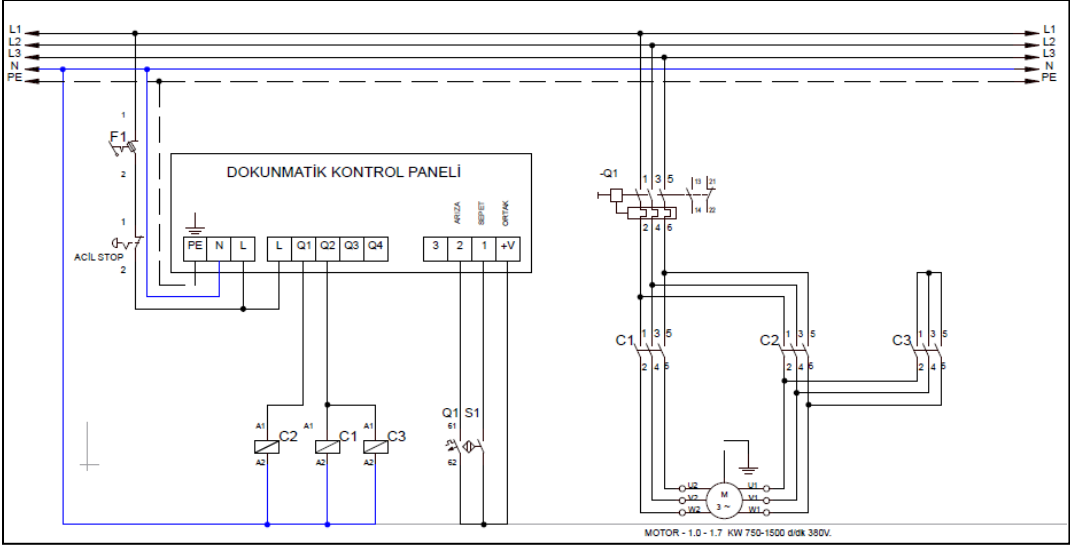


KODU	KW	D/DK	VOLT
SH.04	1,1	900	380
SH.05	1,5	900	380
SH.06	1,5	900	380

I	Q1	M	S1	C1	L1	ZS
Terminal	Motor Koruma Termiği	Motor	Sepet Manyetik Sensör	Kontaktör	Start Lambası	Zaman Saati 0-30 dk

## SİRAL HAMUR YOĞURMA MAKİNESİ

## H ELEKTRİK DEVRE ŞEMASI



KODU	KW	D/DK	VOLT
SH.01	1,0-1,7	750/1500	380
SH.02	1,5-2,5	750/1500	380
SH.03	1,5-2,5	750/1500	380

Q1	Motor Koruma Termiği 4- 6.3 A
S1	Kazan Manyetik Sensör
S2	Sepet Mekanik Switch
C2	1.Hız Kontaktörü
C3-C4	2.Hız Kontaktörü
M	Motor -1.0-1.7 KW 750-1500 D/DK 380 V.
F1	Kumanda Devresi Sigorta 1x4 A.