

İÇİNDEKİLER

A	GENEL BİLGİLER	Sayfa 2
A1	TANIMLAMA.....	Sayfa 3
A2	TEKNİK BİLGİLER.....	Sayfa 3
A3	TAŞIMA	Sayfa 4
A4	PAKETİ AÇMA	Sayfa 4
B	MONTAJ	Sayfa 4
C	GENEL UYARILAR	Sayfa 5
D	CİHAZIN KULLANIMI	Sayfa 6
E	TEMİZLİK ve BAKIM	Sayfa 7
F	SORUN GİDERME	Sayfa 7
G	YEDEK PARÇA LİSTESİ-DEMONTE GÖRÜNÜŞ	Sayfa 8
H	ELEKTRİK DEVRE ŞEMASI	Sayfa 17

A GENEL BİLGİLER

BU CİHAZI MONTAJ ETMEDEN ÖNCE ÇALIŞTIRMA ve BAKIM TALİMATLARINI DİKKATLİCE OKUYUNUZ. YANLIŞ MONTAJ ve PARÇA DEĞİŞİMİ ÜRÜNE HASAR VEREBİLİR YA DA KİŞİLERİ YARALAMAYA SEBEBİYET VEREBİLİR. CİHAZA KASITLI HASAR VERME, İHMAL, TALİMATLARA VE YÖNETMELİKLERE UYMAMAKTAN DOLAYI OLUŞAN HASARLAR VEYA YANLIŞ BAĞLANTILAR FİRMAMIZ SORUMLULUĞUNDA DEĞİLDİR. CİHAZA YETKİSİZ MÜDAHALE, ÜRÜNÜN GARANTİSİNİ GEÇERSİZ KILACAKTIR.

1. Bu kitapçığı başka operatörlere gelecekte referans olması bakımından el altında güvenli bir yerde muhafaza ediniz.
2. **Cihaz montajı, kullanılacağı ülkedeki mevcut yönetmeliklere ve talimatlara göre yetkili personel tarafından yapılmalıdır.**
3. Bu cihaz eğitim verilmiş kişiler tarafından kullanılmalıdır.
4. Cihazın arızalanması durumunda cihazı kapatınız. Cihaza sadece üretici tarafından yetkilendirilmiş bir servis merkezi hizmet vermelidir. Orijinal yedek parça isteyiniz.

TULUMBA ve KÖFTE ŞEKİLLENDİRME MAKİNELERİ

A1 TANIMLAMA

*Yüksek verim sağlayan bu cihaz, endüstriyel mutfaklarda kullanılmak üzere üretilmiş profesyonel bir tulumba ve köfte şekillendirme makinesidir.

Kodu	Ebatlar (mm)	Ağırlık (kg)	Paketleme Ölçüleri (mm)
TK.01	1510x450x1040	102	1560x540x1190
TK.02	1510x450x1040	102	1560x540x1190
TK.05	1510x450x1040	104	1560x540x1190
TK.06	1510x450x1040	104	1560x540x1190

A2 TEKNİK BİLGİLER

Kodu	Kapasite (kg)	Güç (Kw)	Çalışma Gerilimi (V)	Kablo Kesiti (mm ²)	Sigorta Seçimi (A)
TK.01	5	0,37	220	3x1,5	16
TK.02	5	0,37	380	4x1,5	16
TK.05	10	0,37	220	3x1,5	16
TK.06	10	0,37	380	4x1,5	16

A3 TAŞIMA

*Bu cihaz elde taşınmaz. Bu nedenle cihazı taşımak için bir yük kaldırma aracı (forklift veya transpalet) kullanınız. (Forklift veya transpaletin kaldırma kolları cihazın altından yarıdan fazla kısmına kadar ulaşmalıdır).

A4 PAKETİ AÇMA

*Cihaz, kullanılan ülkedeki yönetmeliklere göre açılmalı ve ambalajlarının imhası yapılmalıdır. Gıda ile temas eden parçalar paslanmaz çeliktir. Tüm plastik parçalar, malzemenin sembolü ile işaretlidir.

*Cihazın parçalarının eksiksiz geldiğini ve nakliye esnasında herhangi bir hasara uğrayıp uğramadığını kontrol ediniz.

B MONTAJ

*Ürünü düz ve sağlam bir zemin üzerine yerleştiriniz, devrilme risklerine karşı gerekli önlemleri alınız.

*Cihaza montaj ve servis hizmeti verecek personelin, konusunda uzman ve firmamız tarafından montaj-servis lisansına sahip olması zorunluluğu vardır.

*Elektrik güç kaynağına bağlantı, yetkili bir kişi tarafından yapılmalıdır.

*Cihazı bağladığınız gerilimin, cihaz etiketinde yazan gerilim değeri ile aynı olduğundan emin olunuz.












Cihazın topraklama bağlantısı, standartlara ve güvenlik kurallarına uygun olarak yapılmalıdır.

*Cihazın topraklaması, elektrik tesisatının en yakın panodaki topraklama hattına bağlanmalıdır.

*Cihaz elektrik bağlantısının, ana sigorta ve kaçak akım sigortası yürürlükteki yönetmeliklere ve kurallara göre yapılmalıdır.

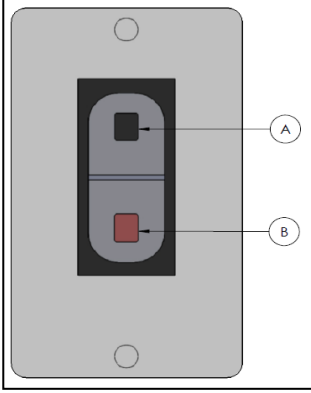
TULUMBA ve KÖFTE ŞEKİLLENDİRME MAKİNELERİ

C GENEL UYARILAR

-  *Cihazı, yeterli aydınlatma olmayan tesislerde kullanmayınız.
-  *Cihazı kullanırken hareketli parçalara kesinlikle dokunmayınız.
-  *Cihazı, yanıcı ve patlayıcı maddelerin bulunduğu ortamlara yakın yere montaj etmeyiniz.
-  *Cihazı boşta çalıştırmayınız.
-  *Cihazın kapasitesinin çok altında/üstünde yükleme yapmayınız.
-  *Uygun koruyucu ekipmanlar kullanmadan cihaza müdahalede bulunmayınız.
-  *Cihazın kullanıldığı alanda herhangi bir sebeple çıkan, yangın, alev parlaması gibi durumlarda hızlı bir şekilde (varsa) gaz vanalarını ve elektrik şalterlerini kapatarak yangın söndürücü kullanınız. Alevi söndürmek için asla su kullanmayınız.
-  *Topraklama bağlantısı olmamasından kaynaklanan hasarlar garanti kapsamına alınmayacaktır.
-  *Cihaz çalışırken dışı tertibatına müdahalede bulunmayınız.

D CİHAZIN KULLANIMI

*Kontrol Panosu:



A : (I) / Açık düğmesi.

B : (0) / Kapalı düğmesi.

*Kullanımı:

- Cihazı çalıştırmadan önce hazne bölümünü yıkayınız ve kurulayınız.
- Cihazı çalıştırmadan önce otomatik şalterin çalışıp çalışmadığını kontrol ediniz. Aksi takdirde cihaz durmayacağından hazne ve kapağa ciddi zarar verebilir.
- Tulumba hamurunu veya köfte harcını hazneye koymadan önce pistonun hareketini sağlayan sarı somunu ayırınız ve pistonu geriye doğru çekiniz.
- Haznenin kapağını açıp içini bir miktar sıvı yağ ile yağlayınız (ayçiçeği yağı v.b).
- Kullanmak istediğiniz aparatlardan birini (tulumba/köfte) takınız.
- Tulumba hamurunu / köfte harcını hazne içine doldurunuz. Malzemenin akıcı kıvamda olmasına özen gösteriniz.
- Haznenin kapağını kapatınız ve somununu iyice sıkınız.
- Cihazı çalıştırmak için (I) düğmesine basınız.
- Cihaz 380V ile çalışacak ise, ilk çalışma esnasında fişi takarken ok yönünde çalışmasına dikkat ediniz. Ok yönünde çalışmıyor ise fişten fazları değiştiriniz.
- Cihaz çalışırken pistonun hareketini sağlayan sarı somunun ana mili kavradığından emin olunuz ve sabitleyici makası zorlamadan kilitleyiniz.
- Cihazın çalışması esnasında tulumbanın veya köftenin büyüklüğünü ayarlamak için, tel sayısını ya da milin dönme hızını arttırınız/azaltınız.
- Milin dönme hızını, hız ayar kolunu kullanarak büyük / küçük dişli geçişiyle sağlayınız.
- Cihazın çalışması ile piston ileri doğru hareket edecek ve haznenin içindeki harcın bitmesi ile dayama kolu şalterin (0) düğmesine dayanarak cihazı durduracaktır.
- Cihaz ile işiniz bittiğinde fişini prizden çıkarınız.

TULUMBA ve KÖFTE ŞEKİLLENDİRME MAKİNELERİ

E TEMİZLİK ve BAKIM

➤ Her Kullanımdan Sonra Yapılması Gerekenler;

- Cihazın temizliğini yaparken fişin prizde olmadığından veya şalterin kapalı olduğundan emin olunuz.
- Cihazın dış yüzeyinin, hamur dirseğinin, hazne ve hazne kapağının temizliğini ıslak bez ile yapınız, daha sonra kurulayınız.
- Cihazın temizliğinde asit ve türevi malzemeler kullanmayınız.
- Cihazın temizliğini yaparken, cihazı su ile yıkamayınız. Aksi takdirde elektrik motoruna su kaçır ve yanmasına neden olur.

➤ Periyodik Olarak Yapılması Gerekenler;

- Bakım sadece eğitimli kişiler tarafından yapılmalıdır.
- Cihazın periyodik bakımını her 15 günde bir yapınız.
- Tulumba ve Köfte Şekillendirme makineleri minimum bakım gerektirir (motor ve rulmanlar yağlanmıştıır).
- Cihazın motorunu ve kayış gerginliğini kontrol ediniz.
- Ana mil ve dişli tertibatını kullanım sıklığına göre yağlayınız.

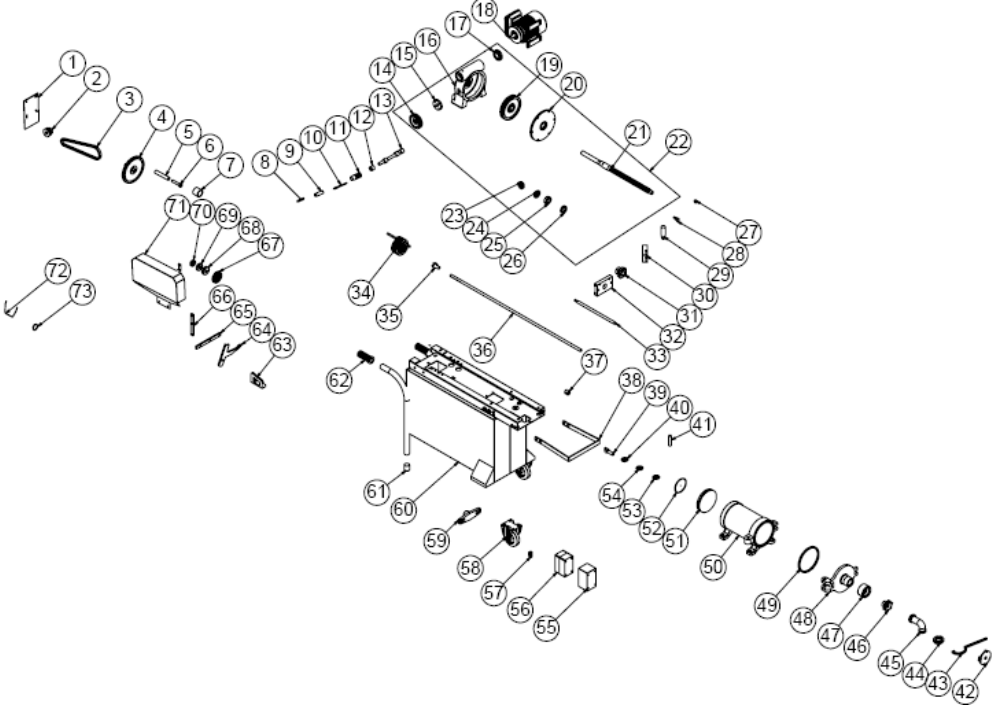
F SORUN GİDERME

CIHAZ ÇALIŞMIYOR	<ol style="list-style-type: none"> 1. Cihazın fişinin prize takılı olup olmadığını kontrol ediniz. 2. Elektrik bağlantılarını kontrol ediniz. 3. Piston ve dişli tertibatını kontrol ediniz.
CIHAZDAN SES GELİYOR	<ol style="list-style-type: none"> 1. Otomatik şalteri kontrol ediniz. Haznede harç olmadığı halde piston çalışıyor ise hazne ve kapağa ciddi zarar verir. 2. Kapasitesi kadar yükleme yapıp yapılmadığını kontrol ediniz. 3. Motordan ses geliyor ise cihazı durdurunuz ve yetkili servisi arayınız.
CIHAZ DURDU	<ol style="list-style-type: none"> 1. Cihaz, voltaj düşüklüğü nedeniyle durabilir. Bu durumda voltajı kontrol ediniz. 2. Cihaz, kapasite üzeri yükleme yapıldığında durabilir. Bu durumda cihazı kapatınız ve bir süre motorun soğumasını bekleyiniz. Aksi takdirde motorunuz yanabilir.
<ul style="list-style-type: none"> • Tulumba ve Köfte şekillendirme uygun kalitede yapılmıyor ise, • Güvenlik fonksiyonlarından herhangi biri çalışmıyor ise, <ul style="list-style-type: none"> ➤ Cihazı kullanmayınız. 	

*Yukarıdaki sorunlar yine de devam ediyor ise yetkili servislerimizle irtibat kurunuz.

TULUMBA ve KÖFTE ŞEKİLLENDİRME MAKİNELERİ

G YEDEK PARÇA LİSTESİ-DEMONTE GÖRÜNÜŞÜ



ÜRÜN KODU : TK.01

NO	ÜRÜN ADI	Ü.KODU
1	MOTOR PLATİNİ	YSC-ERS.TK-LZ-0038
2	MOTOR KASNAĞI	YDK-ERS.TK-CN-0030
3	KAYIŞ (13*775)	M.KYS-VKY-008
4	HAREKET DİŞLİSİ	YDK-ERS.TK-CN-0015
5	GERDİRME BORUSU	YBR-ERS.TK-KS-0003
6	M14*70 VİDA	B-MVC-GLV-AKB-M14*70
7	KOL BURCU	YBR-ERS.TK-KS-0002
8	KOL YAYI	M.YAY-ERS-008
9	KOL TUTACAK YERİ	YTL-ERS.TK-KS-0011
10	KOL PİMİ	YTL-ERS.TK-KS-0005
11	KOL TUTACAK	YTL-ERS.TK-KS-0006
12	BURÇ	YTL-ERS.TK-KS-0012
13	MOTOR TABLA MİLİ	YTL-ERS.TK-KS-0013
14	REDÜKTÖR KASNAĞI	YDK-ERS.TK-CN-0029
15	YAN KAPAK	YDK-ERS.TK-CN-0011
16	REDÜKTÖR GÖVDE	YDK-ERS.TK-CN-0009

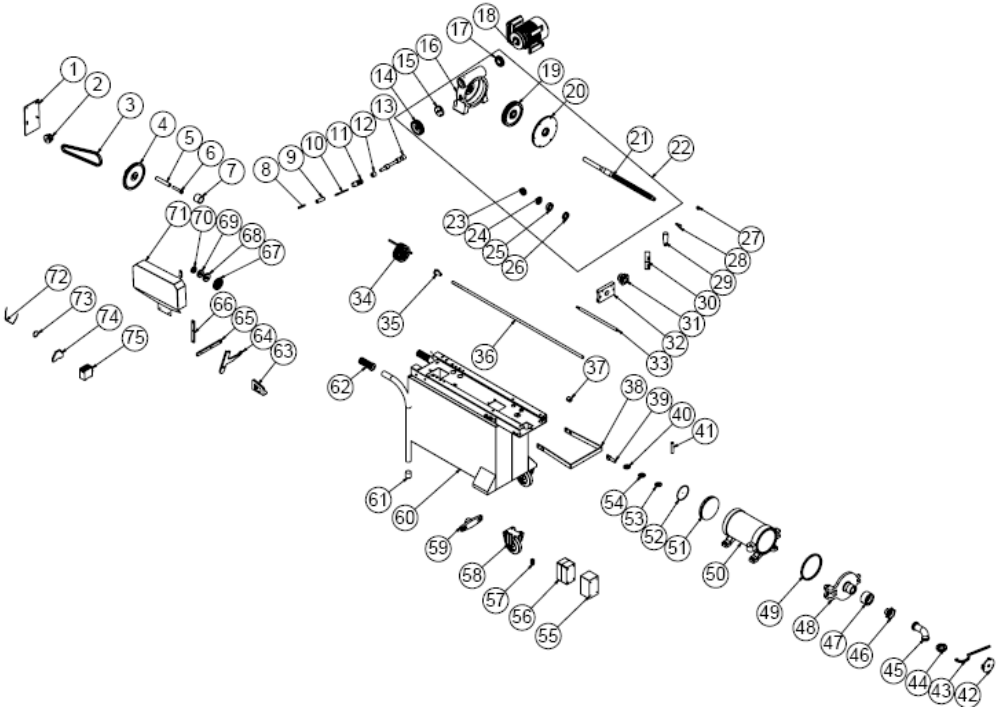
TULUMBA ve KÖFTE ŞEKİLLENDİRME MAKİNELERİ

17	YAN KAPAK	YDK-ERS.TK-CN-0010
18	ELEKTRİK MOTORU	M.ELK-MTR-RSM-034
19	DİŞLİ	YDK-ERS.TK-CN-0013
20	ÖN KAPAK	YDK-ERS.TK-CN-0014
21	ANA MİL	YTL-ERS.TK-KS-0003
22	REDÜKTÖR	ARA-ERS.TK-0002
23	RULMAN (6204 ZZ)	M.RLM-NRM-014
24	KEÇE 24*50*7	M.CNT-KCE-006
25	RULMAN (R-T 101)	M.RLM-NRM-019
26	KEÇE 33*50*10	M.CNT-KCE-019
27	RULMAN (608 Z)	ERS.M.RLM-NRM-001
28	AKTARMA DİŞLİ MİLİ	YTL-ERS.TK-KS-0007
29	TUTAMAK	ERS.M.AKS-KLP-BKL-007
30	HAREKET KOLU U SACI	YSC-ERS.TK-LZ-0003
31	SOMUN	YDK-ERS.TK-CN-0022
32	KIZAK	YDK-ERS.TK-CN-0021
33	İTİCİ MİL	YTL-ERS.TK-KS-0009
34	3*1,50 MM KABLO	HEL-KB-TT-3*1,5-SYH
35	ERKEK FİŞ	M.ELK-PWR-ERK-003
36	ÇEVİRME MİLİ	YTL-ERS.TK-KS-0008
37	BURÇ	YTL-ERS.TK-KS-0001
38	KESME TELİ MUHAFAZA SACI	YSC-ERS.TK-LZ-0012
39	KAPAK KİLİT PİMİ	YTL-ERS.TK-KS-0004
40	KÖFTE APARAT SACI	YSC-ERS.TK-LZ-0011
41	KAPAK PİMİ	YTL-ERS.TK-KS-0014
42	TEL KESME YERİ	YDK-ERS.TK-CN-0008
43	ANAHTAR	YMH-ERS.TK-FGL-0002
44	SOMUN	YDK-ERS.TK-CN-0002
45	DİRSEK	YDK-ERS.TK-CN-0001
46	KAPAK SOMUNU	YDK-ERS.TK-CN-0003
47	DİRSEK SOMUNU	YDK-ERS.TK-CN-0007
48	HAZNE KAPAĞI	YDK-ERS.TK-CN-0005
49	KAPAK CONTASI	M.CNT-ERS-010
50	HAZNE	YDK-ERS.TK-CN-0004
51	PİSTON	YDK-ERS.TK-CN-0006
52	PİSTON CONTA	M.CNT-ERS-009
53	KALIN YILDIZ PUL	YSC-ERS.TK-LZ-0044
54	İNCE YILDIZ PUL	YSC-ERS.TK-LZ-0045
55	ŞARTEL MUHAFAZA SACI	YSC-ERS.TK-LZ-0020
56	TERMİK ŞALTER	M.ELK-SLT-BT-002
57	PG-11 KABLO RAKORU	M.ELK-RKR-PLS-005
58	TEKER	M.AKS-TKR-KN-001
59	MİL YERİ	YDK-ERS.TK-CN-0012
60	ŞASE	-
61	32'LİK DİŞ TAKOZ	M.PLS-ERS-013
62	KOL LASTİĞİ	M.ENJ-ERS-LST-013

TULUMBA ve KÖFTE ŞEKİLLENDİRME MAKİNELERİ

63	BAĞLANTI ELEMANI	YDK-ERS.TK-CN-0028
64	KOL PLATİNİ	M.PLTN-ERS-TK-001
65	STOP KOLU	YLS-ERS.TK-KS-0002
66	KIZAK DENGİ KOLU	YLS-ERS.TK-KS-0001
67	AKTARMA DİŞLİSİ	YDK-ERS.TK-CN-0016
68	DEVİR DİŞLİSİ 3	YDK-ERS.TK-CN-0019
69	DEVİR DİŞLİSİ 2	YDK-ERS.TK-CN-0018
70	DEVİR DİŞLİSİ 1	YDK-ERS.TK-CN-0017
71	MUHAFİZA SACI	YSC-ERS.TK-LZ-0017
72	KESME TELİ	M.MUH-070
73	SEGMAN (471-40)	B-SEG-SYH-014

G YEDEK PARÇA LİSTESİ-DEMONTİ GÖRÜNÜŞÜ



ÜRÜN KODU : TK.02

NO	ÜRÜN ADI	Ü.KODU
1	MOTOR PLATİNİ	YSC-ERS.TK-LZ-0038
2	MOTOR KASNAĞI	YDK-ERS.TK-CN-0030
3	KAYIS (13*775)	M.KYS-VKY-008
4	HAREKET DİŞLİSİ	YDK-ERS.TK-CN-0015

TULUMBA ve KÖFTE ŞEKİLLENDİRME MAKİNELERİ

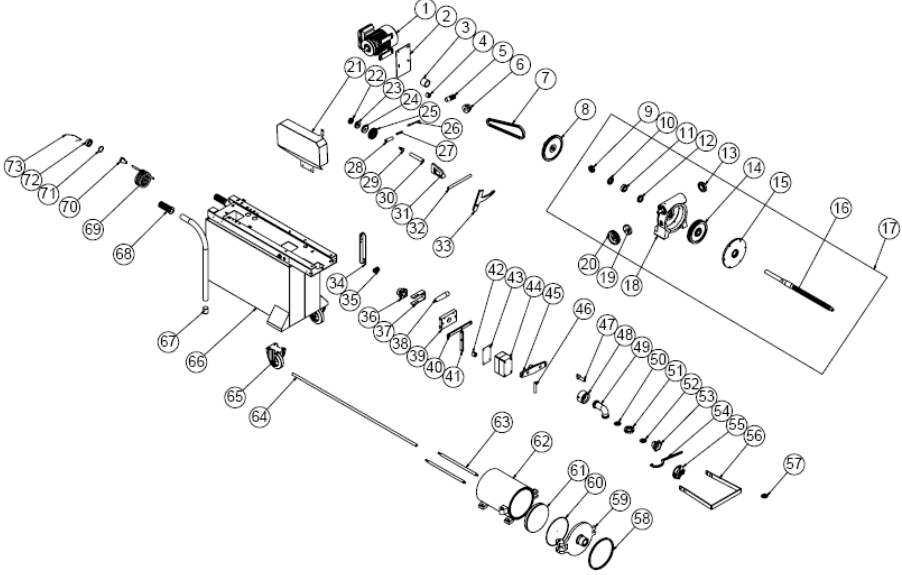
5	GERDİRME BORUSU	YBR-ERS.TK-KS-0003
6	M14*70 VİDA	B-MVC-GLV-AKB-M14*70
7	KOL BURCU	YBR-ERS.TK-KS-0002
8	KOL YAYI	M.YAY-ERS-008
9	KOL TUTACAK YERİ	YTL-ERS.TK-KS-0011
10	KOL PİMİ	YTL-ERS.TK-KS-0005
11	KOL TUTACAK	YTL-ERS.TK-KS-0006
12	BURC	YTL-ERS.TK-KS-0012
13	MOTOR TABLA MİLİ	YTL-ERS.TK-KS-0013
14	REDÜKTÖR KASNAĞI	YDK-ERS.TK-CN-0029
15	YAN KAPAK	YDK-ERS.TK-CN-0011
16	REDÜKTÖR GÖVDE	YDK-ERS.TK-CN-0009
17	YAN KAPAK	YDK-ERS.TK-CN-0010
18	ELEKTRİK MOTORU	M.ELK-MTR-RSM-028
19	DİSLİ	YDK-ERS.TK-CN-0013
20	ÖN KAPAK	YDK-ERS.TK-CN-0014
21	ANA MİL	YTL-ERS.TK-KS-0003
22	REDÜKTÖR	ARA-ERS.TK-0002
23	RULMAN (6204 ZZ)	M.RLM-NRM-014
24	KECE 24*50*7	M.CNT-KCE-006
25	RULMAN (R-T 101)	M.RLM-NRM-019
26	KECE 33*50*10	M.CNT-KCE-019
27	RULMAN (608 Z)	ERS.M.RLM-NRM-001
28	AKTARMA DİSLİ MİLİ	YTL-ERS.TK-KS-0007
29	TUTAMAK	ERS.M.AKS-KLP-BKL-007
30	HAREKET KOLU U SACI	YSC-ERS.TK-LZ-0003
31	SOMUN	YDK-ERS.TK-CN-0022
32	KIZAK	YDK-ERS.TK-CN-0021
33	İTİCİ MİL	YTL-ERS.TK-KS-0009
34	3*1,50 MM KABLO	HEL-KB-TT-3*1,5-SYH
35	ERKEK FİŞ	M.ELK-PWR-ERK-003
36	CEVİRME MİLİ	YTL-ERS.TK-KS-0008
37	BURC	YTL-ERS.TK-KS-0001
38	KESME TELİ MUHAFAZA SACI	YSC-ERS.TK-LZ-0012
39	KAPAK KİLİT PİMİ	YTL-ERS.TK-KS-0004
40	KÖFTE APARAT SACI	YSC-ERS.TK-LZ-0011
41	KAPAK PİMİ	YTL-ERS.TK-KS-0014
42	TEL KESME YERİ	YDK-ERS.TK-CN-0008
43	ANAHTAR	YMH-ERS.TK-FGL-0002
44	SOMUN	YDK-ERS.TK-CN-0002
45	DİRSEK	YDK-ERS.TK-CN-0001
46	KAPAK SOMUNU	YDK-ERS.TK-CN-0003
47	DİRSEK SOMUNU	YDK-ERS.TK-CN-0007
48	HAZNE KAPAĞI	YDK-ERS.TK-CN-0005
49	KAPAK CONTASI	M.CNT-ERS-010
50	HAZNE	YDK-ERS.TK-CN-0004
51	PİSTON	YDK-ERS.TK-CN-0006

TULUMBA ve KÖFTE ŞEKİLLENDİRME MAKİNELERİ

52	PİSTON CONTA	M.CNT-ERS-009
53	KALIN YILDIZ PUL	YSC-ERS.TK-LZ-0044
54	İNCE YILDIZ PUL	YSC-ERS.TK-LZ-0045
55	ŞARTEL MUHAFAZA SACI	YSC-ERS.TK-LZ-0020
56	TERMİK SALTER	M.ELK-SLT-BT-002
57	PG-11 KABLO RAKORU	M.ELK-RKR-PLS-005
58	TEKER	M.AKS-TKR-KN-001
59	MİL YERİ	YDK-ERS.TK-CN-0012
60	ŞASE	-
61	32'LİK DIŞ TAKOZ	M.PLS-ERS-013
62	KOL LASTİĞİ	M.ENJ-ERS-LST-013
63	BAĞLANTI ELEMANI	YDK-ERS.TK-CN-0028
64	KOL PLATİNİ	M.PLTN-ERS-TK-001
65	STOP KOLU	YLS-ERS.TK-KS-0002
66	KIZAK DENGİ KOLU	YLS-ERS.TK-KS-0001
67	AKTARMA DİŞLİSİ	YDK-ERS.TK-CN-0016
68	DEVİR DİŞLİSİ 3	YDK-ERS.TK-CN-0019
69	DEVİR DİŞLİSİ 2	YDK-ERS.TK-CN-0018
70	DEVİR DİŞLİSİ 1	YDK-ERS.TK-CN-0017
71	MUHAFAZA SACI	YSC-ERS.TK-LZ-0017
72	KESME TELİ	M.MUH-070
73	SEGMAN (471-40)	B-SEG-SYH-014
74	TAHLİYE ZAMAN ROLESİ	M.ELK-KNT-ROL-026
75	KONTAKTÖR LC1K0910M	ERS.M.ELK-KNT-KNT-021

TULUMBA ve KÖFTE ŞEKİLLENDİRME MAKİNELERİ

G YEDEK PARÇA LİSTESİ-DEMONTE GÖRÜNÜŞÜ



ÜRÜN KODU : TK.05

NO	ÜRÜN ADI	Ü.KODU
1	ELEKTRİK MOTORU	M.ELK-MTR-RSM-034
2	MOTOR PLATİNİ	YSC-ERS.TK-LZ-0038
3	KOL BURCU	YBR-ERS.TK-KS-0002
4	BURC	YTL-ERS.TK-KS-0012
5	KOL TUTACAK	YTL-ERS.TK-KS-0006
6	MOTOR KASNAĞI	YDK-ERS.TK-CN-0030
7	KAYIS (13*775)	M.KYS-VKY-008
8	HAREKET DİŞLİSİ	YDK-ERS.TK-CN-0015
9	RULMAN (6204 ZZ)	M.RLM-NRM-014
10	KECE 24*50*7	M.CNT-KCE-006
11	RULMAN (R-T 101)	M.RLM-NRM-019
12	KECE 33*50*10	M.CNT-KCE-019
13	YAN KAPAK	YDK-ERS.TK-CN-Q010
14	DİŞLİ	YDK-ERS.TK-CN-0013
15	ÖN KAPAK	YDK-ERS.TK-CN-0014
16	ANA MİL	YTL-ERS.TK-KS-0003
17	REDÜKTÖR	ARA-ERS.TK-0002
18	REDÜKTÖR GÖVDE	YDK-ERS.TK-CN-0009
19	YAN KAPAK	YDK-ERS.TK-CN-0011
20	REDÜKTÖR KASNAĞI	YDK-ERS.TK-CN-0029
21	MUHAFAZA SACI	YSC-ERS.TK-LZ-0017
22	DEVİR DİŞLİSİ 1	YDK-ERS.TK-CN-0017

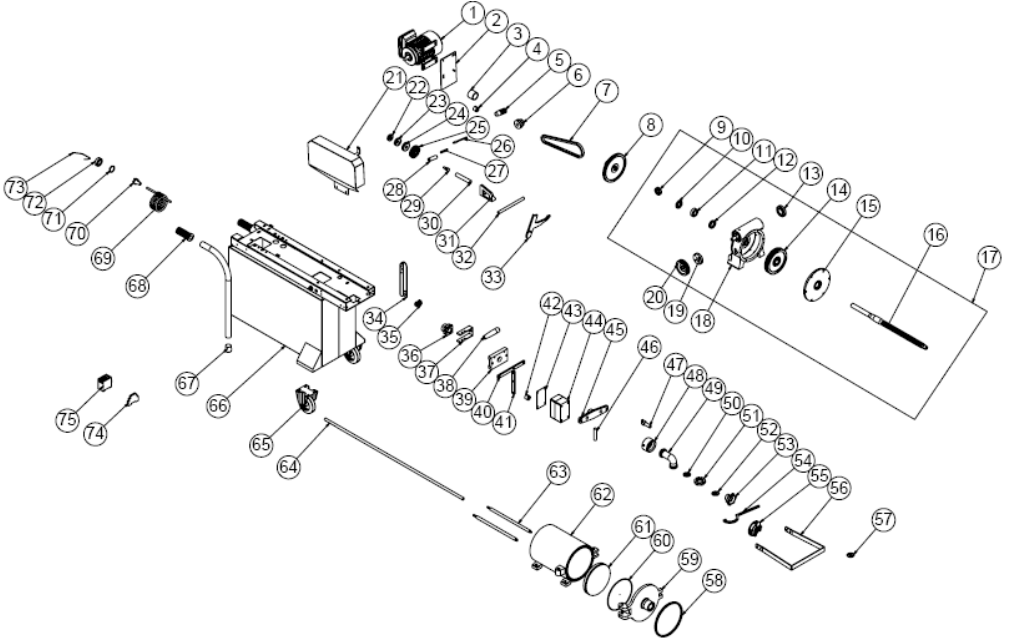
TULUMBA ve KÖFTE ŞEKİLLENDİRME MAKİNELERİ

23	DEVİR DİSLİSİ 2	YDK-ERS.TK-CN-0018
24	DEVİR DİSLİSİ 3	YDK-ERS.TK-CN-0019
25	AKTARMA DİSLİSİ	YDK-ERS.TK-CN-0016
26	KOL PİMİ	YTL-ERS.TK-KS-0005
27	KOL YAYI	M.YAY-ERS-008
28	KOL TUTACAK YERİ	YTL-ERS.TK-KS-0011
29	AKTARMA DİSLİ MİLİ	YTL-ERS.TK-KS-0007
30	GERDİRME BORUSU	YBR-ERS.TK-KS-0003
31	BAĞLANTI ELEMANI	YDK-ERS.TK-CN-0028
32	MOTOR TABLA MİLİ	YTL-ERS.TK-KS-0013
33	KOL PLATİNİ	M.PLTN-ERS-TK-001
34	ŞARTEL MUHAFAZA AYAĞI	YSC-ERS.TK-LZ-0002
35	PG-11 KABLO RAKORU	M.ELK-RKR-PLS-005
36	SOMUN	YDK-ERS.TK-CN-0022
37	HAREKET KOLU U SACI	YSC-ERS.TK-LZ-0003
38	TUTAMAK	ERS.M.AKS-KLP-BKL-007
39	KIZAK	YDK-ERS.TK-CN-0021
40	STOP KOLU	YLS-ERS.TK-KS-0005
41	KIZAK DENGELİ KOLU	YLS-ERS.TK-KS-0001
42	BURÇ	YTL-ERS.TK-KS-0012
43	ŞARTEL MUHAFAZA SACI	YSC-ERS.TK-LZ-0021
44	TERMİK SALTER	M.ELK-SLT-BT-002
45	MİL YERİ	YDK-ERS.TK-CN-0027
46	KAPAK PİMİ	YTL-ERS.TK-KS-0016
47	KAPAK KİLİT PİMİ	YTL-ERS.TK-KS-0004
48	DİRSEK SOMUNU	YDK-ERS.TK-CN-0007
49	DİRSEK	YDK-ERS.TK-CN-0001
50	İNCE YILDIZ PUL	YSC-ERS.TK-LZ-0045
51	SOMUN	YDK-ERS.TK-CN-0002
52	KÖFTE APARAT SACI	YSC-ERS.TK-LZ-0011
53	KAPAK SOMUNU	YDK-ERS.TK-CN-0003
54	ANAHTAR	YMH-ERS.TK-FGL-0002
55	TEL KESME YERİ	YDK-ERS.TK-CN-0008
56	KESME TELİ MUHAFAZA SACI	YSC-ERS.TK-LZ-0012
57	KALIN YILDIZ PUL	YSC-ERS.TK-LZ-0044
58	KAPAK CONTASI	M.CNT-ERS-012
59	HAZNE KAPAĞI	YDK-ERS.TK-CN-0026
60	PİSTON CONTASI	M.CNT-ERS-011
61	PİSTON	YDK-ERS.TK-CN-0025
62	HAZNE	YDK-ERS.TK-CN-0024
63	İTİCİ MİL	YTL-ERS.TK-KS-0009
64	CEVİRME MİLİ	YTL-ERS.TK-KS-0008
65	TEKER	M.AKS-TKR-KN-001
66	SASE	-
67	32'LİK DİŞ TAKOZ	M.PLS-ERS-013
68	KOL LASTİĞİ	M.ENJ-ERS-LST-013
69	3*1,50 MM KABLO	HEL-KB-TT-3*1,5-SYH
70	ERKEK FİŞ	M.ELK-PWR-ERK-003

TULUMBA ve KÖFTE ŞEKİLLENDİRME MAKİNELERİ

71	SEGMAN (471-40)	B-SEG-SYH-014
72	RULMAN (608 Z)	ERS.M.RLM-NRM-001
73	KESME TELİ	M.MUH-070

G YEDEK PARÇA LİSTESİ-DEMONTE GÖRÜNÜŞÜ



ÜRÜN KODU : TK.06		
NO	ÜRÜN ADI	Ü.KODU
1	ELEKTRİK MOTORU	M.ELK-MTR-RSM-028
2	MOTOR PLATİNİ	YSC-ERS.TK-LZ-0038
3	KOL BURCU	YBR-ERS.TK-KS-0002
4	BURÇ	YTL-ERS.TK-KS-0012
5	KOL TUTACAK	YTL-ERS.TK-KS-0006
6	MOTOR KASNAĞI	YDK-ERS.TK-CN-0030
7	KAYIS (13*775)	M.KYS-VKY-008
8	HAREKET DİŞLİSİ	YDK-ERS.TK-CN-0015
9	RULMAN (6204 ZZ)	M.RLM-NRM-014
10	KEÇE 24*50*7	M.CNT-KCE-006
11	RULMAN (R-T 101)	M.RLM-NRM-019
12	KEÇE 33*50*10	M.CNT-KCE-019
13	YAN KAPAK	YDK-ERS.TK-CN-0010
14	DİŞLİ	YDK-ERS.TK-CN-0013
15	ÖN KAPAK	YDK-ERS.TK-CN-0014
16	ANA MİL	YTL-ERS.TK-KS-0003

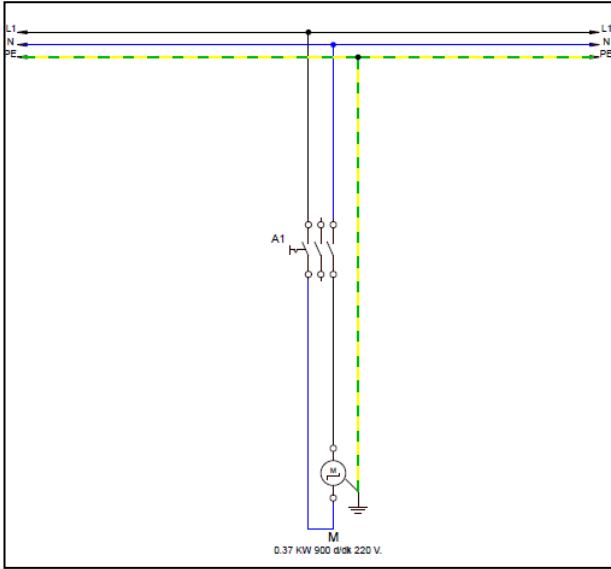
TULUMBA ve KÖFTE ŞEKİLLENDİRME MAKİNELERİ

17	REDÜKTÖR	ARA-ERS.TK-0002
18	REDÜKTÖR GÖVDE	YDK-ERS.TK-CN-0009
19	YAN KAPAK	YDK-ERS.TK-CN-0011
20	REDÜKTÖR KASNAĞI	YDK-ERS.TK-CN-0029
21	MUHAFAZA SACI	YSC-ERS.TK-LZ-0017
22	DEVİR DİŞLİSİ 1	YDK-ERS.TK-CN-0017
23	DEVİR DİŞLİSİ 2	YDK-ERS.TK-CN-0018
24	DEVİR DİŞLİSİ 3	YDK-ERS.TK-CN-0019
25	AKTARMA DİŞLİSİ	YDK-ERS.TK-CN-0016
26	KOL PİMİ	YTL-ERS.TK-KS-0005
27	KOL YAYI	M.YAY-ERS-008
28	KOL TUTACAK YERİ	YTL-ERS.TK-KS-0011
29	AKTARMA DİŞLİ MİLİ	YTL-ERS.TK-KS-0007
30	GERDİRME BORUSU	YBR-ERS.TK-KS-0003
31	BAĞLANTI ELEMANI	YDK-ERS.TK-CN-0028
32	MOTOR TABLA MİLİ	YTL-ERS.TK-KS-0013
33	KOL PLATİNİ	M.PLTN-ERS-TK-001
34	SARTEL MUHAFAZA AYAĞI	YSC-ERS.TK-LZ-0002
35	PG-11 KABLO RAKORU	M.ELK-RKR-PLS-005
36	SOMUN	YDK-ERS.TK-CN-0022
37	HAREKET KOLU U SACI	YSC-ERS.TK-LZ-0003
38	TUTAMAK	ERS.M.AKS-KLP-BKL-007
39	KIZAK	YDK-ERS.TK-CN-0021
40	STOP KOLU	YLS-ERS.TK-KS-0005
41	KIZAK DENGE KOLU	YLS-ERS.TK-KS-0001
42	BURÇ	YTL-ERS.TK-KS-0012
43	SARTEL MUHAFAZA SACI	YSC-ERS.TK-LZ-0021
44	TERMİK ŞALTER	M.ELK-SLT-BT-002
45	MİL YERİ	YDK-ERS.TK-CN-0027
46	KAPAK PİMİ	YTL-ERS.TK-KS-0016
47	KAPAK KİLİT PİMİ	YTL-ERS.TK-KS-0004
48	DİRSEK SOMUNU	YDK-ERS.TK-CN-0007
49	DİRSEK	YDK-ERS.TK-CN-0001
50	İNCE YILDIZ PUL	YSC-ERS.TK-LZ-0045
51	SOMUN	YDK-ERS.TK-CN-0002
52	KÖFTE APARAT SACI	YSC-ERS.TK-LZ-0011
53	KAPAK SOMUNU	YDK-ERS.TK-CN-0003
54	ANAHTAR	YMH-ERS.TK-FGL-0002
55	TEL KESME YERİ	YDK-ERS.TK-CN-0008
56	KESME TELİ MUHAFAZA SACI	YSC-ERS.TK-LZ-0012
57	KALIN YILDIZ PUL	YSC-ERS.TK-LZ-0044
58	KAPAK CONTASI	M.CNT-ERS-012
59	HAZNE KAPAĞI	YDK-ERS.TK-CN-0026
60	PİSTON CONTASI	M.CNT-ERS-011
61	PİSTON	YDK-ERS.TK-CN-0025
62	HAZNE	YDK-ERS.TK-CN-0024
63	İTİCİ MİL	YTL-ERS.TK-KS-0009

TULUMBA ve KÖFTE ŞEKİLLENDİRME MAKİNELERİ

64	CEVİRME Milî	YTL-ERS.TK-KS-0008
65	TEKER	M.AKS-TKR-KN-001
66	ŞASE	-
67	32'LİK DIŞ TAKOZ	M.PLS-ERS-013
68	KOL LASTİĞİ	M.ENJ-ERS-LST-013
69	3*1,50 MM KABLO	HEL-KB-TT-3*1,5-SYH
70	ERKEK FİŞ	M.ELK-PWR-ERK-003
71	SEGMAN (471-40)	B-SEG-SYH-014
72	RULMAN (608 Z)	ERS.M.RLM-NRM-001
73	KESME TELİ	M.MUH-070
74	TAHLİYE ZAMAN ROLESİ	M.ELK-KNT-ROL-026
75	KONTAKTÖR LC1K0910M	ERS.M.ELK-KNT-KNT-021

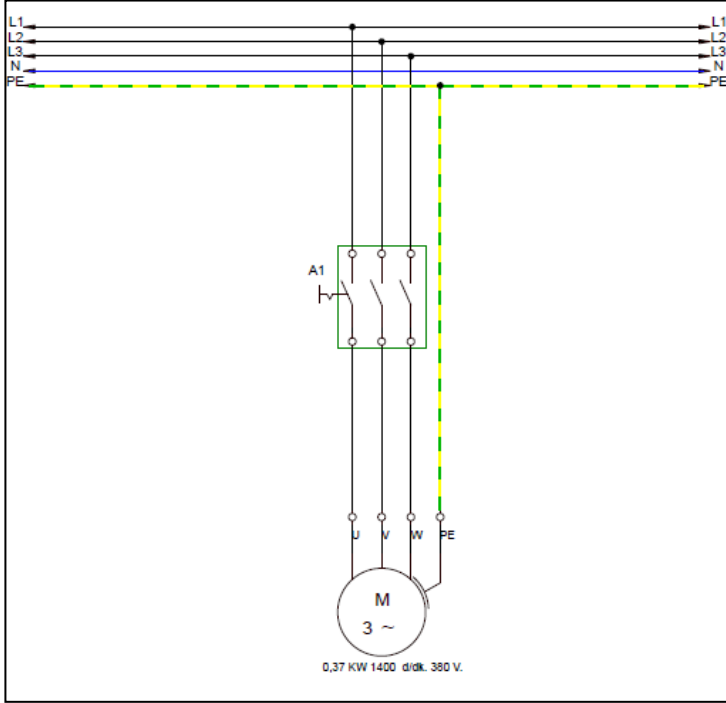
H ELEKTRİK DEVRE ŞEMASI



KODU	KW	D/DK	VOLT
TK.01	0,37	1400	220
TK.05	0,37	1400	220

M	A1
Motor 0,37 Kw 1400 d/dk 220V	Termik Manyetik Şalter

H ELEKTRİK DEVRE ŞEMASI



KODU	KW	D/DK	VOLT
TK.02	0,37	1400	380
TK.06	0,37	1400	380

M	A1
Motor 0,37 Kw 1400 d/dk 380V	Termik Manyetik Şalter