

İÇİNDEKİLER

A	GENEL BİLGİLER	Sayfa 2
A1	TANIMLAMA.....	Sayfa 3
A2	TEKNİK BİLGİLER	Sayfa 3
A3	TAŞIMA	Sayfa 4
A4	PAKETİ AÇMA	Sayfa 4
B	MONTAJ	Sayfa 4
C	GENEL UYARILAR	Sayfa 5
D	CİHAZIN KULLANIMI	Sayfa 6
E	TEMİZLİK ve BAKIM	Sayfa 7
F	SORUN GİDERME	Sayfa 8
G	ENJEKTÖR DEĞİŞİMİ ve GAZ AYARI	Sayfa 9
H	GAZ BAĞLANTI RESİMLERİ	Sayfa 10
I	YEDEK PARÇA LİSTESİ-DEMONTE GÖRÜNÜŞ	Sayfa 12

A GENEL BİLGİLER

BU CİHAZI MONTAJ ETMEDEN ÖNCE ÇALIŞTIRMA ve BAKIM TALİMATLARINI DİKKATLİCE OKUYUNUZ. YANLIŞ MONTAJ ve PARÇA DEĞİŞİMİ ÜRÜNE HASAR VEREBİLİR YA DA KİŞİLERİ YARALAMAYA SEBEBİYET VEREBİLİR. CİHAZA KASITLI HASAR VERME, İHMAL, TALİMATLARA VE YÖNETMELİKLERE UYMAMAKTAN DOLAYI OLUŞAN HASARLAR VEYA YANLIŞ BAĞLANTILAR FİRMAMIZ SORUMLULUĞUNDA DEĞİLDİR. CİHAZA YETKİSİZ MÜDAHALE, ÜRÜNÜN GARANTİSİNİ GEÇERSİZ KILACAKTIR.

1. Bu kitapçığı başka operatörlere gelecekte referans olması bakımından el altında güvenli bir yerde muhafaza ediniz.
2. **Cihaz montajı, kullanılacağı ülkedeki mevcut yönetmeliklere ve talimatlara göre yetkili personel tarafından yapılmalıdır.**
3. Bu cihaz eğitim verilmiş kişiler tarafından kullanılmalıdır.
4. Cihazın arızalanması durumunda cihazı kapatınız. Cihaza sadece üretici tarafından yetkilendirilmiş bir servis merkezi hizmet vermelidir. Orijinal yedek parça isteyiniz.

PLUS GAZLI IZGARALAR

A1 TANIMLAMA

*Yüksek verim sağlayan bu cihaz, endüstriyel mutfaklarda kullanılmak üzere üretilmiş profesyonel bir gazlı ızgaradır.

Kodu	Model	Ebatlar (mm)	Ağırlık (kg)	Paketleme Ölçüleri (mm)
EMP.6IG010	Gazlı Izgara-Düz	400x635x285	41	480x760x600
EMP.6IG011	Izgara Komple Oluklu Pleyt	400x635x285	41	480x760x600
EMP.6IG020	Gazlı Izgara-Düz	600x635x285	52	700x760x600
EMP.6IG021	Izgara Komple Oluklu Pleyt	600x635x285	52	700x760x600
EMP.6IG022	Gazlı Izgara-Düz+Oluklu	600x635x285	52	700x760x600
EMP.6IG030	Gazlı Izgara-Düz	900x635x285	84	1000x760x600
EMP.6IG031	Izgara Komple Oluklu Pleyt	900x635x285	84	1000x760x600
EMP.6IG032	Gazlı Izgara-Düz+Oluklu	900x635x285	84	1000x760x600
EMP.PLS.7IG010	Gazlı Izgara-Düz	400x730x300	51	480X800X620
EMP.PLS.7IG011	Izgara Komple Oluklu Pleyt	400x730x300	51	480X800X620
EMP.PLS.7IG020	Gazlı Izgara-Düz	800x730x300	90	900X850X620
EMP.PLS.7IG021	Izgara Komple Oluklu Pleyt	800x730x300	90	900X850X620
EMP.PLS.7IG022	Gazlı Izgara-Düz+Oluklu	800x730x300	90	900X850X620
EMP.PLS.7IG030	Gazlı Izgara-Düz	1200x730x300	133	1280x860x620
EMP.PLS.7IG031	Izgara Komple Oluklu Pleyt	1200x730x300	133	1280x860x620
EMP.PLS.7IG032	Gazlı Izgara-Düz+Oluklu	1200x730x300	133	1280x860x620
EMP.PLS.9IG010	Gazlı Izgara-Düz	400x900x300	62	480x1000x620
EMP.PLS.9IG011	Izgara Komple Oluklu Pleyt	400x900x300	62	480x1000x620
EMP.PLS.9IG020	Gazlı Izgara-Düz	800x900x300	106	900x1000x620
EMP.PLS.9IG021	Izgara Komple Oluklu Pleyt	800x900x300	106	900x1000x620
EMP.PLS.9IG022	Gazlı Izgara-Düz+Oluklu	800x900x300	106	900x1000x620
EMP.PLS.9IG030	Gazlı Izgara-Düz	1200x900x300	106	1280x1000x620
EMP.PLS.9IG031	Izgara Komple Oluklu Pleyt	1200x900x300	106	1280x1000x620
EMP.PLS.9IG032	Gazlı Izgara-Düz+Oluklu	1200x900x300	106	1280x1000x620

A2 TEKNİK BİLGİLER

Kodu	NG (Kw)	Gaz Tüketimi m ³ /h (NG)	LPG (Kw)	Gaz Tüketimi kg/h (LPG)
EMP.6IG010	6,50	0,68	5,5	0,43
EMP.6IG011	6,50	0,68	5,5	0,43
EMP.6IG020	13,00	1,37	11	0,86
EMP.6IG021	13,00	1,37	11	0,86
EMP.6IG022	13,00	1,37	11	0,86
EMP.6IG030	19,50	2,06	16,5	1,29
EMP.6IG031	19,50	2,06	16,50	1,29
EMP.6IG032	19,50	2,06	16,5	1,29
EMP.PLS.7IG010	8,67	0,92	6,54	0,52
EMP.PLS.7IG011	8,67	0,92	6,54	0,52
EMP.PLS.7IG020	17,34	1,83	13,08	1,03
EMP.PLS.7IG021	17,34	1,83	13,08	1,03
EMP.PLS.7IG022	17,34	1,83	13,08	1,03
EMP.PLS.7IG030	26,00	2,75	19,62	1,55
EMP.PLS.7IG031	26,00	2,75	19,62	1,55
EMP.PLS.7IG032	26,00	2,75	19,62	1,55
EMP.PLS.9IG010	10,32	1,09	9,91	0,78
EMP.PLS.9IG011	10,32	1,09	9,91	0,78
EMP.PLS.9IG020	20,64	2,18	19,82	1,56
EMP.PLS.9IG021	20,64	2,18	19,82	1,56
EMP.PLS.9IG022	20,64	2,18	19,82	1,56
EMP.PLS.9IG030	31,02	3,28	29,75	2,35
EMP.PLS.9IG031	31,02	3,28	29,75	2,35
EMP.PLS.9IG032	31,02	3,28	29,75	2,35

PLUS GAZLI IZGARALAR

A3 TAŞIMA

*Bu cihaz elde taşınmaz. Bu nedenle cihazı taşımak için bir yük kaldırma aracı (forklift veya transpalet) kullanınız. (Forklift veya transpaletin kaldırma kolları cihazın altından yarından fazla kısmına kadar ulaşmalıdır).

A4 PAKETİ AÇMA

*Cihaz, kullanılan ülkedeki yönetmeliklere göre açılmalı ve ambalajlarının imhası yapılmalıdır. Gıda ile temas eden parçalar paslanmaz çeliktir. Tüm plastik parçalar, malzemenin sembolü ile işaretlidir.

*Cihazın parçalarının eksiksiz geldiğini ve nakliye esnasında herhangi bir hasara uğrayıp uğramadığını kontrol ediniz.

B MONTAJ

*Ürünü düz ve sağlam bir zemin üzerine yerleştiriniz, devrilme risklerine karşı gerekli önlemleri alınız.

*Cihaza montaj ve servis hizmeti verecek personelin, konusunda uzman ve firmamız tarafından montaj-servis lisansına sahip olması zorunluluğu vardır.

*Cihazın gaz tesisatı bağlantısında yapılacak tüm ayarlama ve değişiklikler, yetkili bir kişi tarafından yapılmalıdır.

*Gazlı cihazın bulunduğu ortamın havalandırmasının yeterli ve mutlaka hava menfezli olması gereklidir.

*Cihaz ilgili ülkenin milli ve yerel gaz standartlarına uygun bağlanmalıdır.










*Cihaz gaz girişleri "G" etiketi ile gövde üzerinde belirtilmiştir.

*Gaz tesisatına bağlantı, uygun çapta metal fleks boru ve küresel vana ile yapılmalıdır. Söz konusu küresel vana, ısıdan uzak ve tehlike anında kolayca erişilebilir bir yere sabitlenmelidir. Gaz giriş bağlantısı yapıldıktan sonra olası gaz kaçaqları kontrol edilmelidir.

*Cihaz bilgi plakasındaki verilere göre, gaz ve basınç ayarlanmalıdır. Cihazın ayarlanmış olduğu gaz tipi, montaj yerindeki gaz tipine uygun değil ise farklı gaz tipine göre ayarlanması ile ilgili yazılı talimatları uygulayınız. (**Konu: G**)

*Gazlı ızgaraların bulunduğu yer yanmaz ısı yalıtım malzemesi ile kaplanmış ise aradaki mesafe 5 cm olmalıdır. Aksi halde en az 20 cm olmalıdır. Cihaz davlumbaz altında çalıştırılmalıdır.

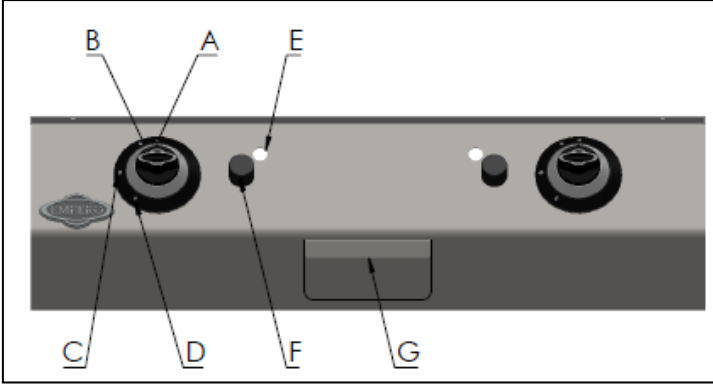
C GENEL UYARILAR

-  *Cihazı, yeterli aydınlatma olmayan tesislerde kullanmayınız.
-  *Cihazı kullanırken hareketli parçalara kesinlikle dokunmayınız.
-  *Cihazı, yanıcı ve patlayıcı maddelerin bulunduğu ortamlara yakın yere montaj etmeyiniz.
-  *Cihazı boşta çalıştırmayınız.
-  *Cihazın kapasitesinin çok altında/üstünde yükleme yapmayınız.
-  *Uygun koruyucu ekipmanlar kullanmadan cihaza müdahalede bulunmayınız.
-  *Cihazın kullanıldığı alanda herhangi bir sebeple çıkan, yangın, alev parlaması gibi durumlarda hızlı bir şekilde (varsa) gaz vanalarını ve elektrik şalterlerini kapatarak yangın söndürücü kullanınız. Alevi söndürmek için asla su kullanmayınız.
-  *Gazlı ızgaraların bulunduğu ortamda gaz kaçağı var ise, kesinlikle ateş yakmayınız, elektrikle oynamayınız.
-  *Sızdırmazlık kontrolünün alevle yapılmasına kesinlikle izin vermeyiniz.

PLUS GAZLI IZGARALAR

D CİHAZIN KULLANIMI

*Kontrol Panosu:



- A : Kapalı konumu
- B : Çakmak konumu
- C : Tam alev
- D : Yarım alev
- E : Gözetleme deliği
- F : Çakmak
- G : Yağ çekmecesini

*Kullanımı:

- Gazlı ızgaralar LPG ve NG (doğalgaz) ile çalıştığı için kullanma şekline göre, ızgaranın arka kısmından gaz giriş bağlantısını yapınız.
- Ana gaz vanasını açınız.
- Cihaz ilk kez çalıştırılırken, gaz tesisatının içindeki havanın boşaltılması için ateşlemeden önce bir süre düğmeyi pilot alev konumunda basılı tutunuz.
- Izgara gaz düğmesini hafifçe içe bastırarak pilotu alev konumuna getiriniz ve pilotu ön paneldeki ateşleme ve gözetleme deliğinden ateşleme çubuğu veya uygun bir çakmakla ateşleyiniz.
- Pilot ateşlendikten sonra, birkaç saniye (min.10) emniyet thermocopul ucunun yeteri kadar ısınması için düğmeyi basılı tutunuz.
- İstenilen sıcaklık ayarı için, düğmeyi yarım veya tam alev konumuna çevirerek ayarlayınız.
- Izgarayı bir süre boşta çalıştırarak üzerindeki koruyucu yağın giderilmesini sağladıktan sonra pişirmek istediğiniz malzemeleri ızgara üzerine yayınız.
- Izgara üzerindeki yağın yağ çekmecesine aktığından emin olunuz.
- Izgara ile işiniz bittiğinde gaz vanasını (0) konumuna getiriniz.

E TEMİZLİK ve BAKIM**➤ Her Kullanımdan Sonra Yapılması Gerekenler;**

- Cihazın temizliğini yapmadan önce gaz bağlantısını kesiniz.
- Cihazın dış yüzeyini nemli bir bez ile temizleyiniz.
- Cihazın temizliğinde asit ve türevi malzemeler kullanmayınız.
- Cihazın temizliğini yaparken basınçlı su ile yıkamayınız.
- Cihazı bulaşık teli gibi krom malzemeyi çizebilecek malzemeler ile temizlemeyiniz.
- Izgara platinasını her kullanımdan sonra uygun spatula kullanarak temizleyiniz. Böylelikle yanmış ve karbonlaşmış gıdaların birikmesini ve pişirme veriminin azalmasını engellemiş olursunuz.

➤ Periyodik Olarak Yapılması Gerekenler;

- Bakım sadece eğitimli kişiler tarafından yapılmalıdır.
- Gaz deposu, sit pilot, termo elamanlar, musluklar, brülör, çakmak ve buji kabloların bakımları olmadığı için, bozulduğu zaman değiştirilirler.
- Belirli aralıklarla gaz bağlantı hortumlarını kontrol ediniz. Yırtık, delik vb. durumlarda hortumları değiştiriniz.
- Belirli aralıklarla cihazın bulunduğu ortamın havalandırmasını kontrol ediniz.

PLUS GAZLI IZGARALAR

F SORUN GİDERME

CİHAZ ÇALIŞMIYOR	<ol style="list-style-type: none">1. Cihazın gaz bağlantısının yapıp yapılmadığını kontrol ediniz.2. Pilotlara gaz akışı gelmiyor ise cihaz çalışmaz.3. Enjektör deliklerinin açık olup olmadığını kontrol ediniz.4. Gaz girişi olan hortumlar yırtık, delik v.b sebeplerden gaz kaçırıyor ise cihaz çalışmaz.
-------------------------	---

IZGARA İYİ PIŞIRMIYOR	<ol style="list-style-type: none">1. Doğru gaz ayarında çalıştırılıp çalıştırılmadığını kontrol ediniz.
------------------------------	---

CİHAZ DURDU	<ol style="list-style-type: none">1. Gazlı izgaranın brülöründen çıkan alevin istem dışı sönmesi durumunda, emniyet ventili olduğundan gaz çıkışı otomatik kesilecektir. Bu durumda cihaz çalışmaz.2. Gaz kaçağı olması durumunda, ortamda selonit gaz kesici alarm var ise gaz akışı kesilir ve cihaz çalışmaz. Hava menfezleri ile ortamı havalandırınız.
--------------------	--

- Izgaralarda pişirme uygun kalitede yapılmıyor ise,
- Güvenlik fonksiyonlarından herhangi biri çalışmıyor ise,
 - Cihazı kullanmayınız.

*Yukarıdaki sorunlar yine de devam ediyor ise yetkili servislerimizle irtibat kurunuz.

G ENJEKTÖR DEĞİŞİMİ ve GAZ AYARI

GAZLI IZGARA BRÜLÖR - ENJEKTÖR DEĞİŞİM TABLOSU

NG / LPG		G20	G25	G30	G31
				30/50 mbar	30/50 mbar
EMP.6IG010	Ø mm	Ø 1,90	Ø 1,90	Ø 1,20	Ø 1,20
	X	1x	1x	1x	1x
EMP.6IG020	Ø mm	Ø 1,90	Ø 1,90	Ø 1,20	Ø 1,20
	X	2x	2x	2x	2x
EMP.6IG030	Ø mm	Ø 1,90	Ø 1,90	Ø 1,20	Ø 1,20
	X	3x	3x	3x	3x
EMP.PLS.7IG010	Ø mm	Ø 2,20	Ø 2,20	Ø 1,30	Ø 1,30
	X	1x	1x	1x	1x
EMP.PLS.7IG020	Ø mm	Ø 2,20	Ø 2,20	Ø 1,30	Ø 1,30
	X	2x	2x	2x	2x
EMP.PLS.7IG030	Ø mm	Ø 2,20	Ø 2,20	Ø 1,30	Ø 1,30
	X	3x	3x	3x	3x
EMP.PLS.9IG010	Ø mm	Ø 2,40	Ø 2,40	Ø 1,60	Ø 1,60
	X	1x	1x	1x	1x
EMP.PLS.9IG020	Ø mm	Ø 2,40	Ø 2,40	Ø 1,60	Ø 1,60
	X	2x	2x	2x	2x
EMP.PLS.9IG030	Ø mm	Ø 2,40	Ø 2,40	Ø 1,60	Ø 1,60
	X	3x	3x	3x	3x

Brülör Enjektörlerin Değişimi;

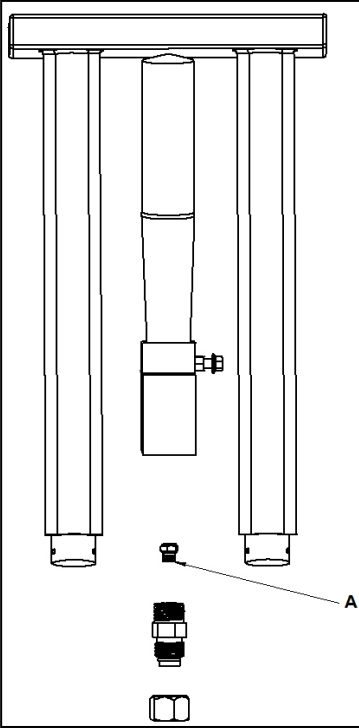
1. Brülör girişindeki enjektörü uygun anahtar kullanarak sökünüz.
2. Kullanılacak gaz tipine uygun enjektör ile "A" enjektörünü tablodaki değerleri göz önünde bulundurarak değiştiriniz. (Şekil 1)
3. Brülör hava giriş "F" ayarını "B" civatasını gevşetip venturi borusunu ileri-geri hareket ettirerek yapınız. (Şekil 2)
4. Pilot alev enjektörlerini "C", gaz tipine uygun enjektör ile tablodaki değerleri dikkate alarak değiştiriniz. Bunun için "D" rakorunu çıkarıp gaz borusunu aşağıya çekmeniz yeterlidir. (Şekil 3)

PLUS GAZLI IZGARALAR

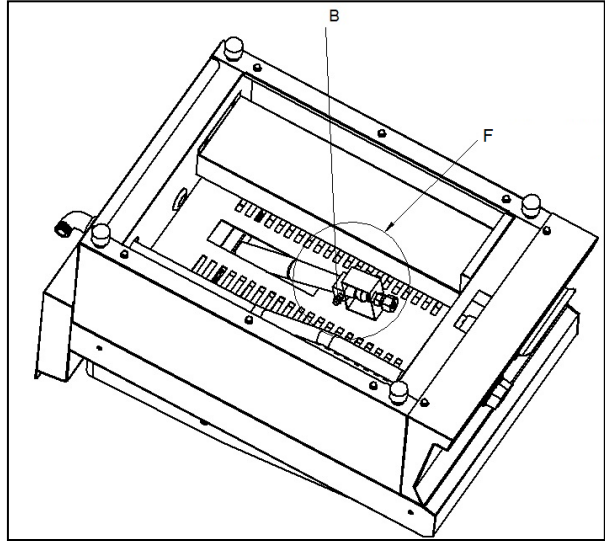
Yarım Alev Ayarlarının Yapılması;

1. Musluk düğmesini çıkarınız ve uygun tornavida ile musluk yarım alev vidasını (K) çevirerek ayar yapınız (Şekil 4). LPG den doğalgaz dönüşümleri için sol yöne, doğalgazdan LPG dönüşümü için sağ yöne çeviriniz.
2. Bu işlemden sonra cihazı çalıştırıp tam alevden yarım aleve geçişlerde sönmeye olmayacak şekilde ayarlayınız.

H GAZ BAĞLANTI RESİMLERİ

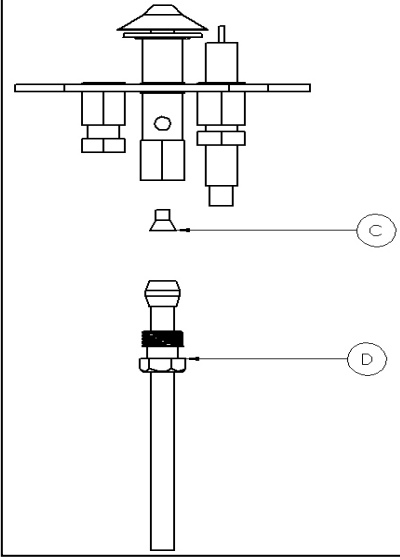


Şekil-1

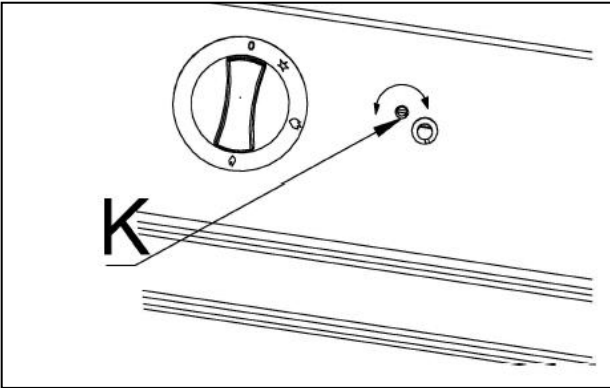


Şekil-2

H GAZ BAĞLANTI RESİMLERİ



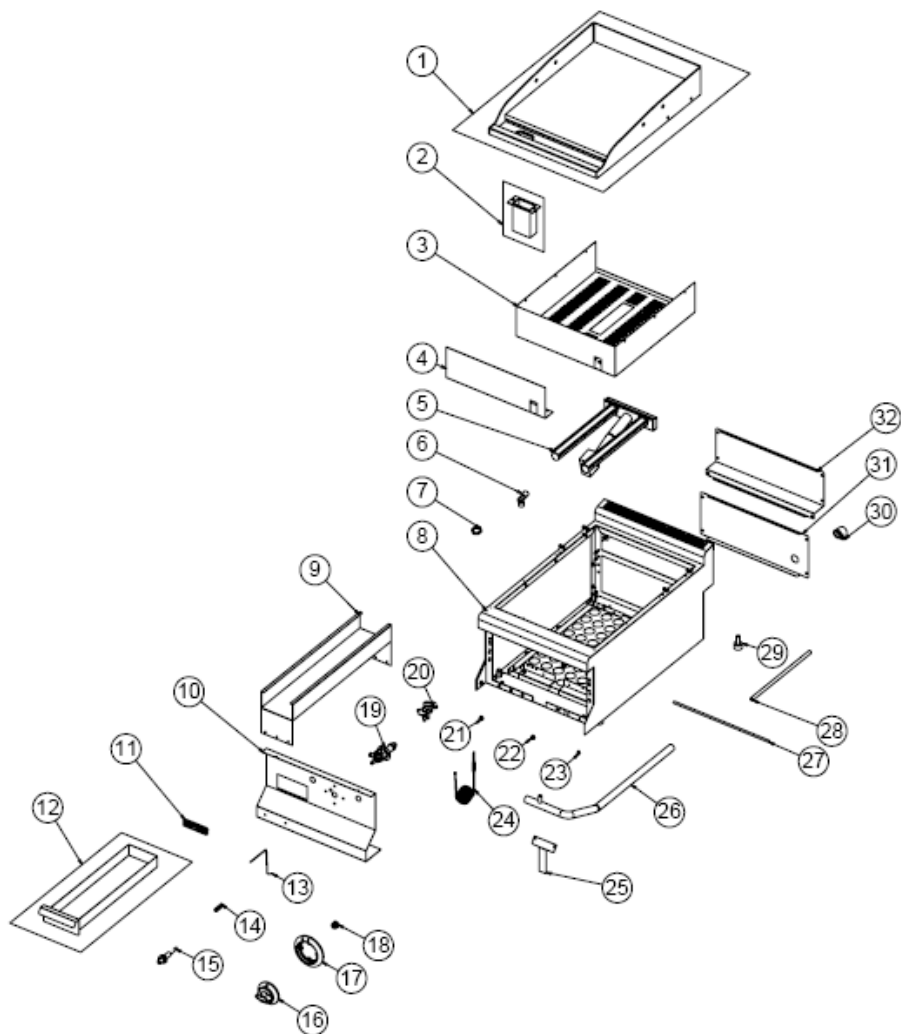
Şekil-3



Şekil-4

PLUS GAZLI IZGARALAR

I YEDEK PARA LİSTESİ-DEMONTE GÖRÜNÜŐ



EMP.6IG010

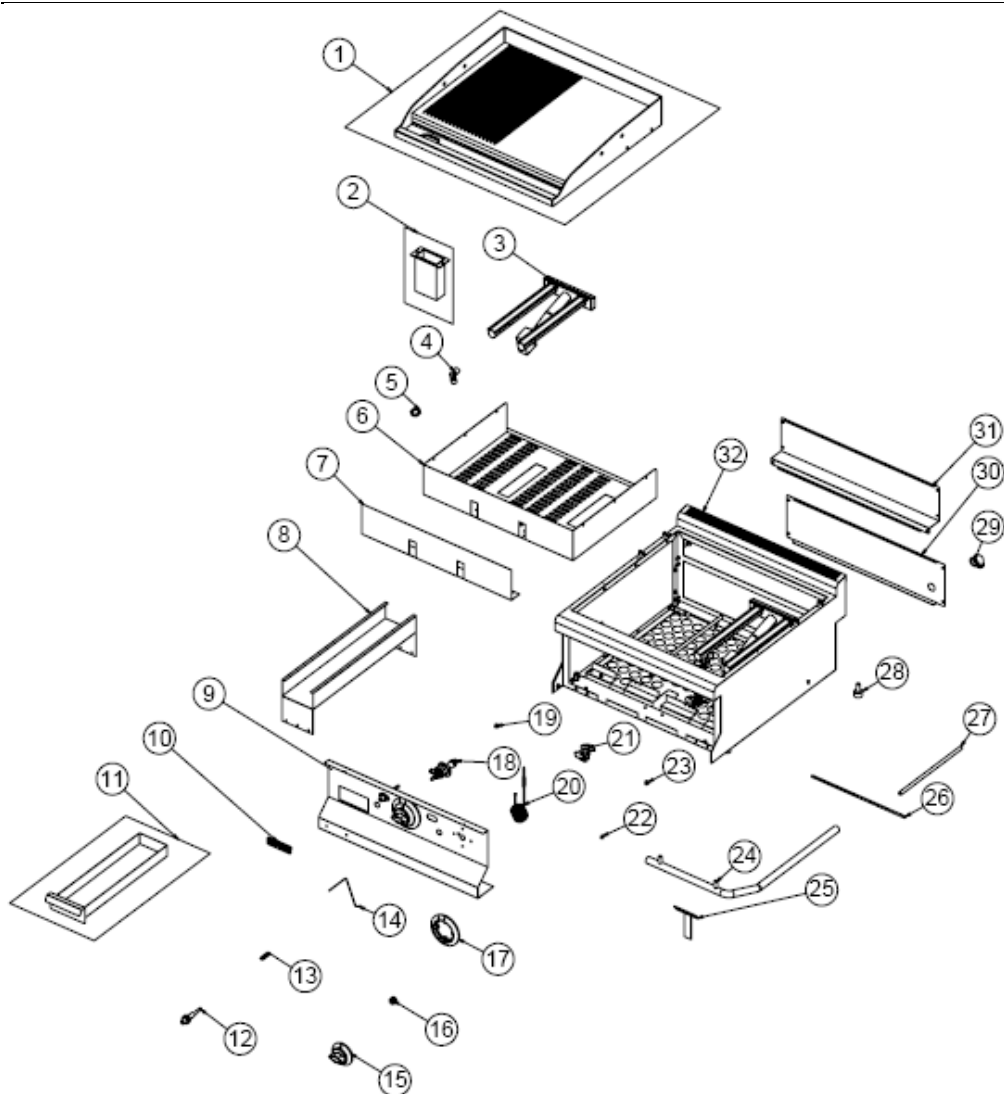
I YEDEK PARA LİSTESİ-DEMONTAGE GÖRÜNÜŞÜ

ÜRÜN KODU: EMP.6IG010

NO	ÜRÜN ADI	Ü.KODU
1	PLATİNA	ARA-KNX.SNC-0003
2	TAHLİYE PROFİLİ	ARA-KNX.SNC-0002
3	YANMA BÖLÜMÜ SACI	YSC-KNX.SNC-PN-0127
4	YANMA BÖLÜMÜ İZOLASYON ÖN SACI	YSC-KNX.SNC-PN-0029
5	KROM BRÜLÖR 180*320 MM	M.GAZ-BRL-SMC-004
6	3/8*1/4 BRÜLÖR GİRİŞİ	M.GAZ-TESSRI-011
7	SOMUN	M.TRN-KNX-PG7-004
8	ŞASE	-
9	YAĞLIK KIZAK SACI	YSC-KNX.SNC-PN-0120
10	ÖN PANEL	YSC-KNX.SNC-LZ-0158
11	ETİKET	JP.M.AKS-OZL-MTL-001
12	ÇEKMECE	ARA-KNX.SNC-0001
13	KABLO 500 MM	M.GAZ-CKM-KBL-004
14	M4 ÇERÇEVE YAYI	M.YAY-PG-004
15	PİOZE ÇAKMAK Ø:18	M.GAZ-CKM-PIEZ-001
16	DÜĞME	M.AKS-DGM-EMP-024
17	DÜĞME TAMPONU	M.AKS-DGM-EMP-016
18	DÜĞME SOKETİ 8 MM	M.AKS-DGM-SKT-001
19	GAZ VALFİ M8 DİŞLİ	M.GAZ-VNA-ECA-002
20	İKİ YANIŞ PİLOT GRUBU	M.GAZ-PLT-PLC-002
21	ENJEKTÖR M6*0,75 Ø1,20 MM	M.GAZ-ENJ-NG-002
22	ENJEKTÖR M6*0,75 Ø1,90 MM	M.GAZ-ENJ-NG-003
23	PİLOT 0,25 KISA LPG ENJEKTÖRÜ	M.GAZ-ENJ-PLT-001
24	M8*1200 TERMOELEMEN NO:18	M.GAZ-TRL-003
25	GAZ BORUSU BAĞLAMA SACI	YSC-KNX.SNC-PN-0188
26	GAZ DEPOSU	M.GAZ-DPO-SNC-008
27	GAZ FLEKSİ Ø10 MM 40 CM 3/8	M.GAZ-TESSPR-014
28	GAZ FLEKSİ Ø 6 MM 35 CM	M.GAZ-TESSPR-024
29	M10*35 AYAK	JP.M.AKS-AYK-PLS-002
30	DİRSEK	JP.M.GAZ-TESSGLV-002
31	ARKA ALT SACI	YSC-KNX.SNC-PN-0106
32	ARKA ÜST SACI	YSC-KNX.SNC-PN-0105

PLUS GAZLI IZGARALAR

I YEDEK PARÇASI LİSTESİ-DEMONTE GÖRÜNÜŞÜ



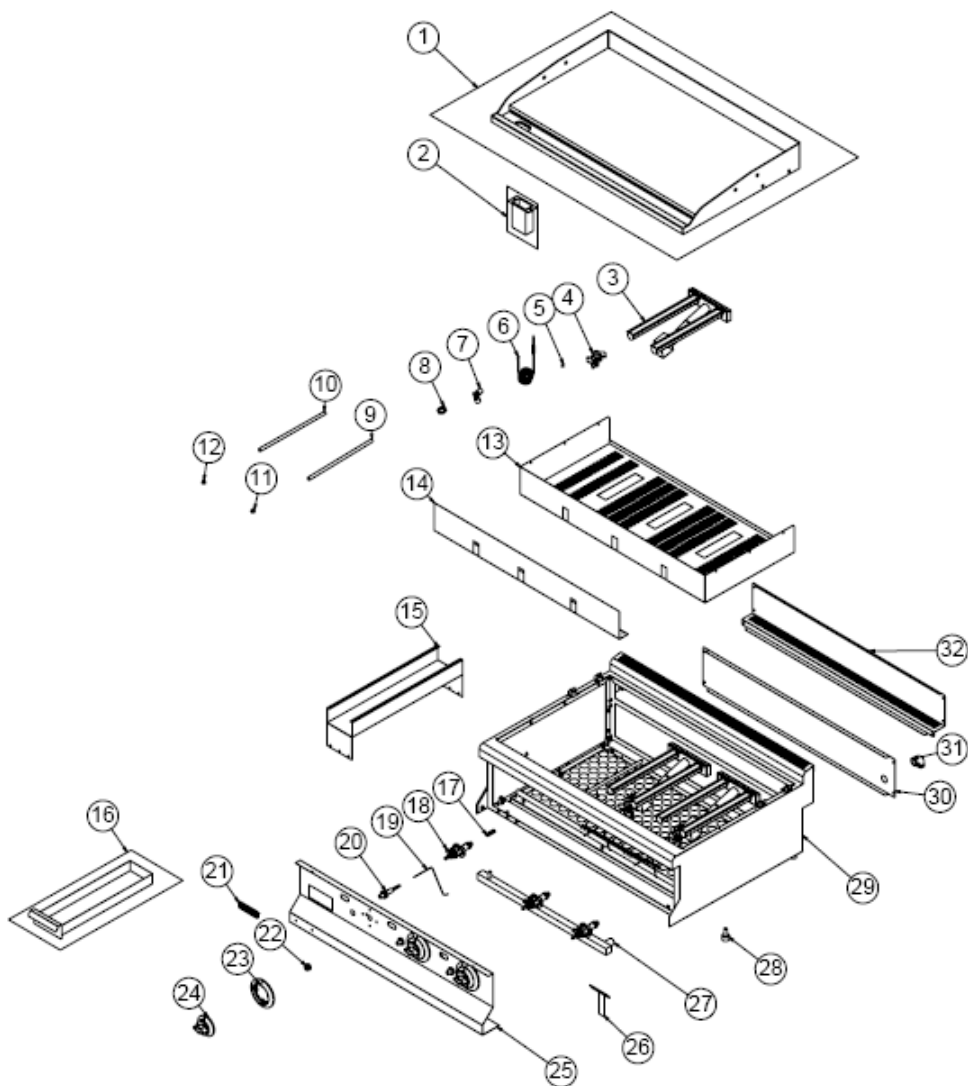
EMP.6IG020

I YEDEK PARÇA LİSTESİ-DEMONTE GÖRÜNÜŞÜ

ÜRÜN KODU: EMP.6IG020		
NO	ÜRÜN ADI	Ü.KODU
1	PLATİNA	ARA-KNX.SNC-0007
2	TAHLİYE PROFİLİ	ARA-KNX.SNC-0002
3	KROM BRÜLÖR 180*320 MM	M.GAZ-BRL-SMC-004
4	3/8*1/4 BRÜLÖR GİRİŞİ	M.GAZ-TESSRI-011
5	SOMUN	M.TRN-KNX-PG7-004
6	YANMA BÖLÜMÜ SACI	YSC-KNX.SNC-PN-0126
7	YANMA BÖLÜMÜ İZOLASYON ÖN SACI	YSC-KNX.SNC-PN-0030
8	YAĞLIK KIZAK SACI	YSC-KNX.SNC-PN-0120
9	ÖN PANEL	YSC-KNX.SNC-LZ-0159
10	ETİKET	JP.M.AKS-OZL-MTL-001
11	ÇEKMECE	ARA-KNX.SNC-0001
12	PİOZE ÇAKMAK Ø:18	M.GAZ-CKM-PIEZ-001
13	M4 ÇERÇEVE YAYI	M.YAY-PG-004
14	KABLO 500 MM	M.GAZ-CKM-KBL-004
15	DÜĞME	M.AKS-DGM-EMP-024
16	DÜĞME SOKETİ 8 MM	M.AKS-DGM-SKT-001
17	DÜĞME TAMPONU	M.AKS-DGM-EMP-016
18	GAZ VALFİ M8 DIŞLI	M.GAZ-VNA-ECA-002
19	ENJEKTÖR M6*0,75 Ø1,20 MM	M.GAZ-ENJ-NG-002
20	M8*1200 TERMOELEMAN NO:18	M.GAZ-TRL-003
21	İKİ YANIŞ PİLOT GRUBU	M.GAZ-PLT-PLC-002
22	PİLOT 0,25 KISA LPG ENJEKTÖRÜ	M.GAZ-ENJ-PLT-001
23	ENJEKTÖR M6*0,75 Ø1,90 MM	M.GAZ-ENJ-NG-003
24	GAZ DEPOSU	M.GAZ-DPO-SNC-009
25	GAZ BORUSU BAĞLAMA SACI	YSC-KNX.SNC-PN-0188
26	GAZ FLEKSİ Ø10 MM 40 CM 3/8	M.GAZ-TESSPR-014
27	GAZ FLEKSİ Ø 6 MM 35 CM	M.GAZ-TESSPR-024
28	M10*35 AYAK	JP.M.AKS-AYK-PLS-002
29	DİRSEK	JP.M.GAZ-TESSGLV-002
30	ARKA ALT SACI	YSC-KNX.SNC-PN-0111
31	ARKA ÜST SACI	YSC-KNX.SNC-PN-0110
32	ŞASE	-

PLUS GAZLI IZGARALAR

I YEDEK PARÇASI LİSTESİ-DEMONTE GÖRÜNÜŞÜ



EMP.6IG030

I YEDEK PARÇA LİSTESİ-DEMONTE GÖRÜNÜŞÜ

ÜRÜN KODU: EMP.6IG030

NO	ÜRÜN ADI	Ü.KODU
1	PLATİNA	ARA-KNX.SNC-0013
2	TAHLİYE PROFİLİ	ARA-KNX.SNC-0002
3	KROM BRÜLÖR 180*320 MM	M.GAZ-BRL-SMC-004
4	İKİ YANIŞ PİLOT GRUBU	M.GAZ-PLT-PLC-002
5	PİLOT 0,25 KISA LPG ENJEKTÖRÜ	M.GAZ-ENJ-PLT-001
6	M8*1200 TERMOELEMAN NO:18	M.GAZ-TRL-003
7	3/8*1/4 BRÜLÖR GİRİŞİ	M.GAZ-TES-SRI-011
8	SOMUN	M.TRN-KNX-PG7-004
9	GAZ FLEKSİ Ø10 MM 40 CM 3/8	M.GAZ-TES-SPR-014
10	GAZ FLEKSİ Ø 6 MM 35 CM	M.GAZ-TES-SPR-024
11	ENJEKTÖR M6*0,75 Ø1,20 MM	M.GAZ-ENJ-NG-002
12	ENJEKTÖR M6*0,75 Ø1,90 MM	M.GAZ-ENJ-NG-003
13	YANMA BÖLÜMÜ SACI	YSC-KNX.SNC-PN-0128
14	YANMA BÖLÜMÜ ÖN İZOLASYON SACI	YSC-KNX.SNC-PN-0033
15	YAĞLIK KIZAK SACI	YSC-KNX.SNC-PN-0120
16	ÇEKMECE	ARA-KNX.SNC-0001
17	M4 ÇERÇEVE YAYI	M.YAY-PG-004
18	GAZ VALFİ M8 DIŞLI	M.GAZ-VNA-ECA-002
19	KABLO 500 MM	M.GAZ-CKM-KBL-004
20	PİOZE ÇAKMAK Ø:18	M.GAZ-CKM-PIEZ-001
21	ETİKET	JP.M.AKS-OZL-MTL-001
22	DÜĞME SOKETİ 8 MM	M.AKS-DGM-SKT-001
23	DÜĞME TAMPONU	M.AKS-DGM-EMP-016
24	DÜĞME	M.AKS-DGM-EMP-024
25	ÖN PANEL	YSC-KNX.SNC-LZ-0160
26	GAZ BORUSU BAĞLAMA SACI	YSC-KNX.SNC-PN-0188
27	GAZ DEPOSU	M.GAZ-DPO-SNC-010
28	M10*35 AYAK	JP.M.AKS-AYK-PLS-002
29	ŞASE	-
30	ARKA ALT SACI	YSC-KNX.SNC-PN-0122
31	DİRSEK	JP.M.GAZ-TES-GLV-002
32	ARKA ÜST SACI	YSC-KNX.SNC-PN-0121

PLUS GAZLI IZGARALAR

I YEDEK PARÇA LİSTESİ-DEMONTE GÖRÜNÜŞÜ

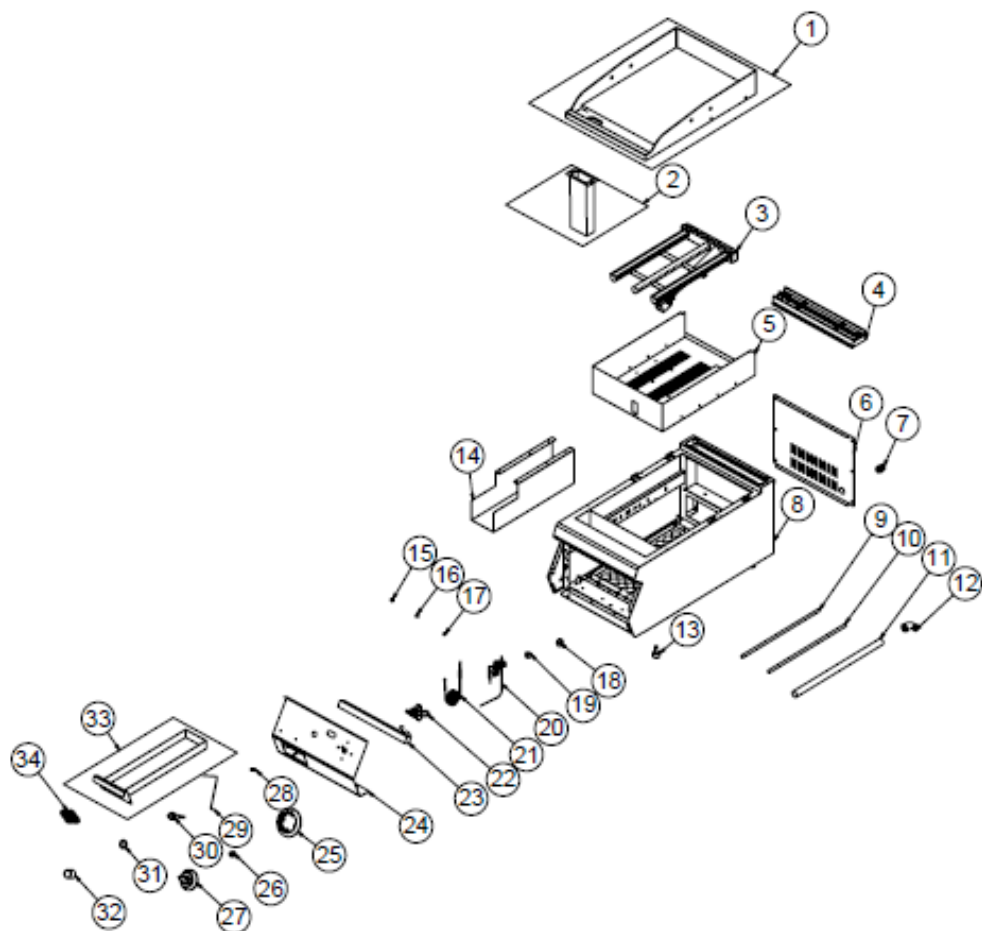
Ü.KODU	ÜRÜN ADI	Ü.KODU
EMP.6IG010	PLATİNA	ARA-KNX.SNC-0003
EMP.6IG011	PLATİNA	ARA-KNX.SNC-0005
EMP.6IG020	PLATİNA	ARA-KNX.SNC-0007
EMP.6IG021	PLATİNA	ARA-KNX.SNC-0009
EMP.6IG022	PLATİNA	ARA-KNX.SNC-0011
EMP.6IG030	PLATİNA	ARA-KNX.SNC-0013
EMP.6IG031	PLATİNA	ARA-KNX.SNC-0015
EMP.6IG032	PLATİNA	ARA-KNX.SNC-0017
EMP.PLS.7IG010	PLATİNA	ARA-KNX.PG7-0023
EMP.PLS.7IG011	PLATİNA	ARA-KNX.PG7-0026
EMP.PLS.7IG020	PLATİNA	ARA-KNX.PG7-0027
EMP.PLS.7IG021	PLATİNA	ARA-KNX.PG7-0029
EMP.PLS.7IG022	PLATİNA	ARA-KNX.PG7-0031
EMP.PLS.7IG030	PLATİNA	ARA-KNX.PG7-0033
EMP.PLS.7IG031	PLATİNA	ARA-KNX.PG7-0035
EMP.PLS.7IG032	PLATİNA	ARA-KNX.PG7-0037
EMP.PLS.9IG010	PLATİNA	ARA-KNX.PG9-0011
EMP.PLS.9IG011	PLATİNA	ARA-KNX.PG9-0013
EMP.PLS.9IG020	PLATİNA	ARA-KNX.PG9-0015
EMP.PLS.9IG021	PLATİNA	ARA-KNX.PG9-0017
EMP.PLS.9IG022	PLATİNA	ARA-KNX.PG9-0019
EMP.PLS.9IG030	PLATİNA	ARA-KNX.PG9-0021
EMP.PLS.9IG031	PLATİNA	ARA-KNX.PG9-0023
EMP.PLS.9IG032	PLATİNA	ARA-KNX.PG9-0025

I YEDEK PARA LİSTESİ-DEMONTE GÖRÜNÜŐ

Ü.KODU	ÜRÜN ADI	Ü.KODU
EMP.6IG010-K	PLATİNA ARA MONTAJ	ARA-KNX.SNC-0004
EMP.6IG011-K	PLATİNA ARA MONTAJ	ARA-KNX.SNC-0006
EMP.6IG020-K	PLATİNA ARA MONTAJ	ARA-KNX.SNC-0008
EMP.6IG021-K	PLATİNA ARA MONTAJ	ARA-KNX.SNC-0010
EMP.6IG022-K	PLATİNA ARA MONTAJ	ARA-KNX.SNC-0012
EMP.6IG030-K	PLATİNA ARA MONTAJ	ARA-KNX.SNC-0014
EMP.6IG031-K	PLATİNA ARA MONTAJ	ARA-KNX.SNC-0016
EMP.6IG032-K	PLATİNA ARA MONTAJ	ARA-KNX.SNC-0018
EMP.PLS.7IG010-K	PLATİNA ARA MONTAJ	ARA-KNX.PG7-0024
EMP.PLS.7IG011-K	PLATİNA ARA MONTAJ	ARA-KNX.PG7-0025
EMP.PLS.7IG020-K	PLATİNA ARA MONTAJ	ARA-KNX.PG7-0028
EMP.PLS.7IG021-K	PLATİNA ARA MONTAJ	ARA-KNX.PG7-0030
EMP.PLS.7IG022-K	PLATİNA ARA MONTAJ	ARA-KNX.PG7-0032
EMP.PLS.7IG030-K	PLATİNA ARA MONTAJ	ARA-KNX.PG7-0034
EMP.PLS.7IG031-K	PLATİNA ARA MONTAJ	ARA-KNX.PG7-0036
EMP.PLS.7IG032-K	PLATİNA ARA MONTAJ	ARA-KNX.PG7-0038
EMP.PLS.9IG010-K	PLATİNA ARA MONTAJ	ARA-KNX.PG9-0012
EMP.PLS.9IG011-K	PLATİNA ARA MONTAJ	ARA-KNX.PG9-0014
EMP.PLS.9IG020-K	PLATİNA ARA MONTAJ	ARA-KNX.PG9-0016
EMP.PLS.9IG021-K	PLATİNA ARA MONTAJ	ARA-KNX.PG9-0018
EMP.PLS.9IG022-K	PLATİNA ARA MONTAJ	ARA-KNX.PG9-0020
EMP.PLS.9IG030-K	PLATİNA ARA MONTAJ	ARA-KNX.PG9-0022
EMP.PLS.9IG031-K	PLATİNA ARA MONTAJ	ARA-KNX.PG9-0024
EMP.PLS.9IG032-K	PLATİNA ARA MONTAJ	ARA-KNX.PG9-0026

PLUS GAZLI IZGARALAR

I YEDEK PARÇASI LİSTESİ-DEMONTE GÖRÜNÜŞÜ



EMP.PLS.7IG010

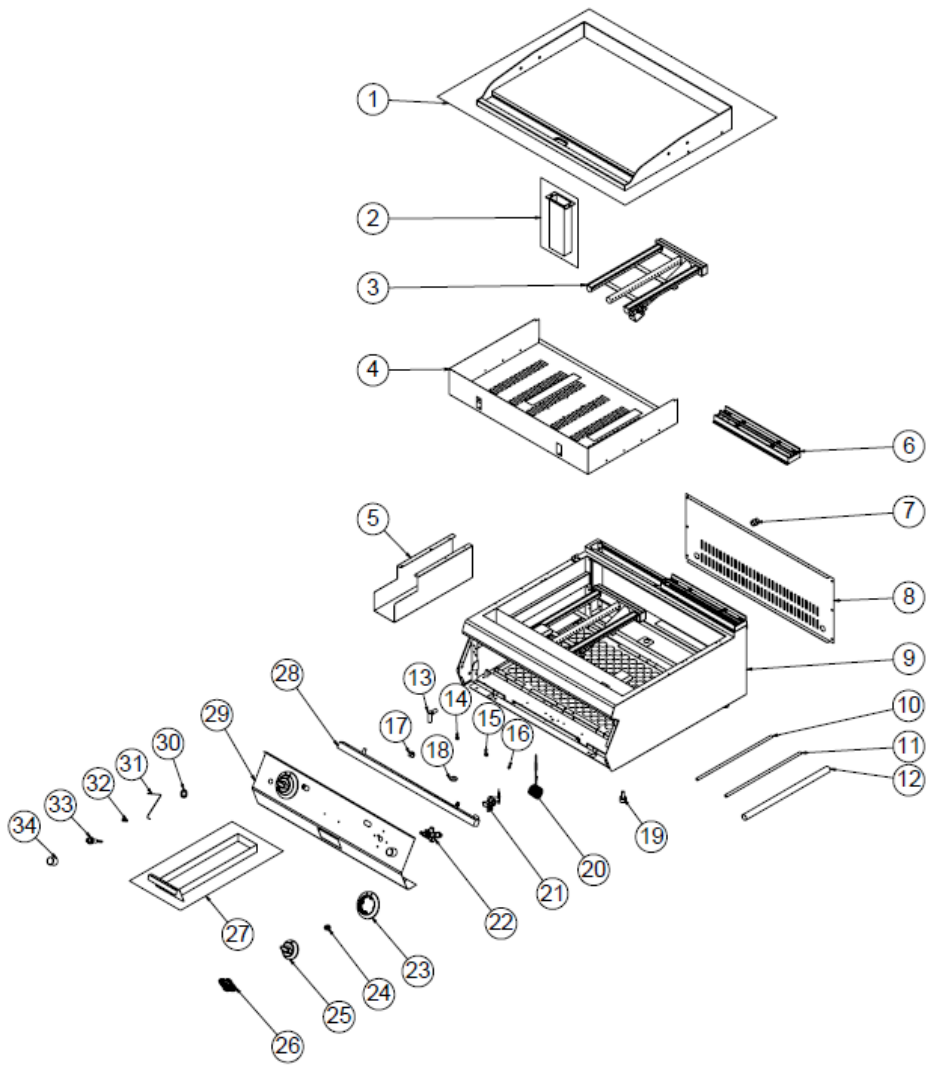
I YEDEK PARA LİSTESİ-DEMONTE GÖRÜNÜŞ

ÜRÜN KODU: EMP.PLS.7IG010

NO	ÜRÜN ADI	Ü.KODU
1	PLATİNA	ARA-KNX.PG7-0023
2	PROFİL	ARA-KNX.PG7-0002
3	BRÜLÖR 3'LÜ	M.GAZ-BRL-SMC-027
4	40 CM X 7 CM BACA	JP.M.AKS-DKM-KZN-013
5	YANMA BÖLÜMÜ SACI	YSC-KNX.PG7-PN-0862
6	ARKA SACI	YSC-KNX.PG7-PN-0808
7	NİPEL 1/2	JP.M.MEK-TES-SRI-014
8	ŞASE	-
9	GAZ FLEKSİ Ø10 MM 40 CM 3/8	M.GAZ-TES-SPR-014
10	GAZ FLEKSİ 40 CM Ø6 MM	M.GAZ-TES-SPR-033
11	1/2 -1/2 80 CM GAZ FLEKSİ	M.GAZ-TES-SPR-009
12	3/8*1/4 BRÜLÖR GİRİŞİ	M.GAZ-TES-SRI-011
13	M10*35 AYAK	JP.M.AKS-AYK-PLS-002
14	KIZAK SACI	YSC-KNX.PG7-PN-0582
15	ENJEKTÖR M6*0,75 Ø2.20 MM.	M.GAZ-ENJ-LPG-003
16	ENJEKTÖR M6*0,75 Ø1,30 MM.	M.GAZ-ENJ-LPG-006
17	PİLOT 0,25 KISA LPG ENJEKTÖRÜ	M.GAZ-ENJ-PLT-001
18	CONTA	M.CNT-PLS-KLN-002
19	SOMUN	M.TRN-KNX-PG7-004
20	İKİ YANIŞ PİLOT GRUBU	M.GAZ-PLT-PLC-002
21	M8*1200 TERMOELEMAN NO:18	M.GAZ-TRL-003
22	GAZ VALFİ M8 DIŞLI	M.GAZ-VNA-ECA-002
23	GAZ DEPOSU	M.GAZ-DPO-PG-042
24	ÖN PANEL	YSC-KNX.PG7-LZ-1003
25	DÜĞME TAMPONU	M.AKS-DGM-EMP-016
26	DÜĞME SOKETİ 8 MM	M.AKS-DGM-SKT-001
27	DÜĞME	M.AKS-DGM-EMP-024
28	M4 ÇERÇEVE YAYI	M.YAY-PG-004
29	KABLO 500 MM	M.GAZ-CKM-KBL-004
30	PİOZE ÇAKMAK Ø:18	M.GAZ-CKM-PIEZ-001
31	ÇAKMAKLIK PULU	YSC-KNX.PG7-LZ-0557
32	ÇAKMAKLIK KORUMASI	M.GAZ--PIEZ-KRM
33	ÇEKMECE	ARA-KNX.PG7-0001
34	ETİKET	M.AKS-OZL-MTL-006

PLUS GAZLI IZGARALAR

I YEDEK PARÇASI LİSTESİ-DEMONTE GÖRÜNÜŞÜ



EMP.PLS.7IG020

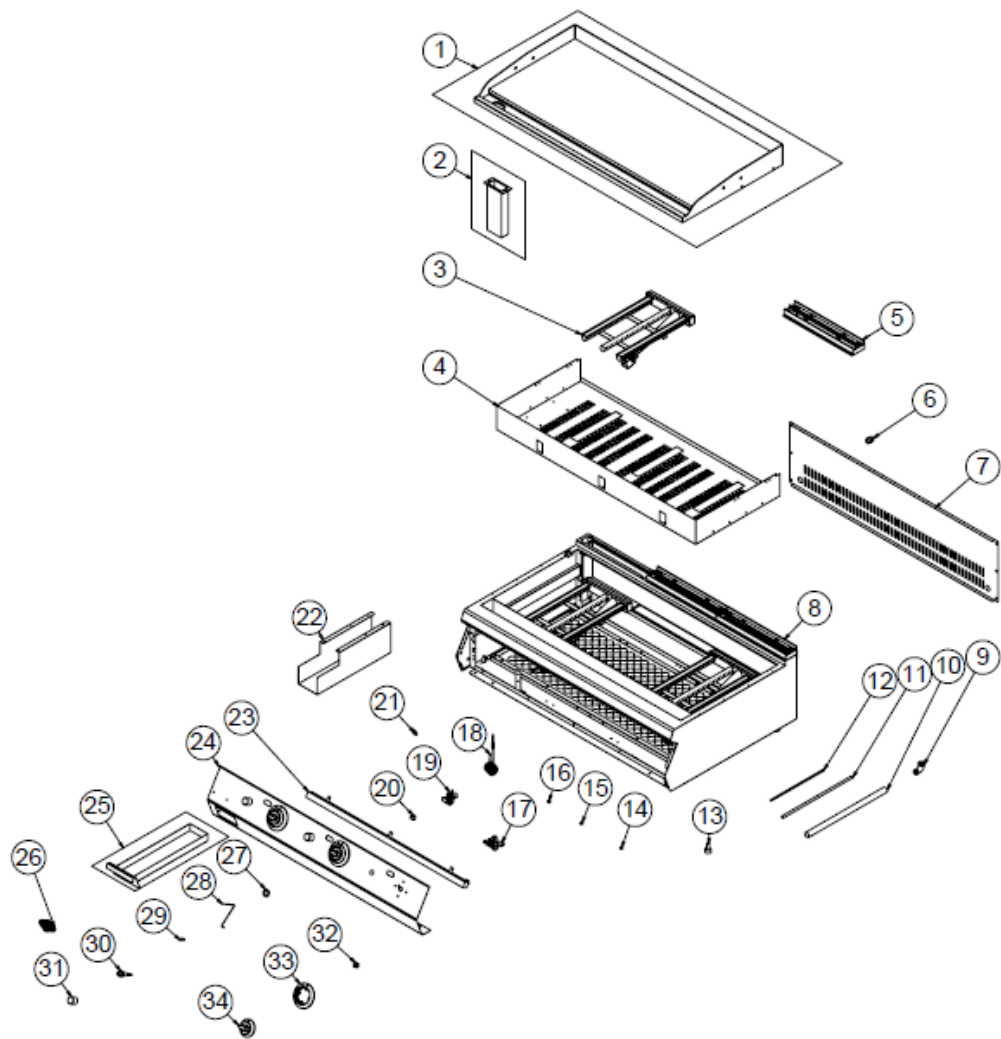
I YEDEK PARÇA LİSTESİ-DEMONTAJ GÖRÜNÜŞÜ

ÜRÜN KODU: EMP.PLS.7IG020

NO	ÜRÜN ADI	Ü.KODU
1	PLATİNA	ARA-KNX.PG7-0027
2	PROFİL	ARA-KNX.PG7-0002
3	BRÜLÖR 3'LÜ	M.GAZ-BRL-SMC-027
4	YANMA BÖLÜMÜ SACI	YSC-KNX.PG7-PN-0863
5	KIZAK SACI	YSC-KNX.PG7-PN-0582
6	40 CM X 7 CM BACA	JP.M.AKS-DKM-KZN-013
7	NİPEL 1/2	JP.M.MEK-TESSRI-014
8	ARKA SACI	YSC-KNX.PG7-PN-0809
9	ŞASE	-
10	GAZ FLEKSİ Ø10 MM 40 CM 3/8	M.GAZ-TESSPR-014
11	GAZ FLEKSİ 40 CM Ø6 MM	M.GAZ-TESSPR-033
12	1/2 -1/2 80 CM GAZ FLEKSİ	M.GAZ-TESSPR-009
13	3/8*1/4 BRÜLÖR GİRİŞİ	M.GAZ-TESSRI-011
14	ENJEKTÖR M6*0,75 Ø2.20 MM.	M.GAZ-ENJ-LPG-003
15	ENJEKTÖR M6*0,75 Ø1,30 MM.	M.GAZ-ENJ-LPG-006
16	PİLOT 0,25 KISA LPG ENJEKTÖRÜ	M.GAZ-ENJ-PLT-001
17	SOMUN	M.TRN-KNX-PG7-004
18	CONTA	M.CNT-PLS-KLN-002
19	M10*35 AYAK	JP.M.AKS-AYK-PLS-002
20	M8*1200 TERMOELEMAN NO:18	M.GAZ-TRL-003
21	İKİ YANIŞ PİLOT GRUBU	M.GAZ-PLT-PLC-002
22	GAZ VALFİ M8 DIŞLI	M.GAZ-VNA-ECA-002
23	DÜĞME TAMPONU	M.AKS-DGM-EMP-016
24	DÜĞME SOKETİ 8 MM	M.AKS-DGM-SKT-001
25	DÜĞME	M.AKS-DGM-EMP-024
26	ETİKET	M.AKS-OZL-MTL-006
27	ÇEKMECE	ARA-KNX.PG7-0001
28	GAZ DEPOSU	M.GAZ-DPO-PG-043
29	ÖN PANEL	YSC-KNX.PG7-LZ-1004
30	ÇAKMAKLIK PULU	YSC-KNX.PG7-LZ-0557
31	KABLO 500 MM	M.GAZ-CKM-KBL-004
32	M4 ÇERÇEVE YAYI	M.YAY-PG-004
33	PİOZE ÇAKMAK Ø:18	M.GAZ-CKM-PIEZ-001
34	ÇAKMAKLIK KORUMASI	M.GAZ--PIEZ-KRM

PLUS GAZLI IZGARALAR

I YEDEK PARÇA LİSTESİ-DEMONTE GÖRÜNÜŞ



EMP.PLS.7IG030

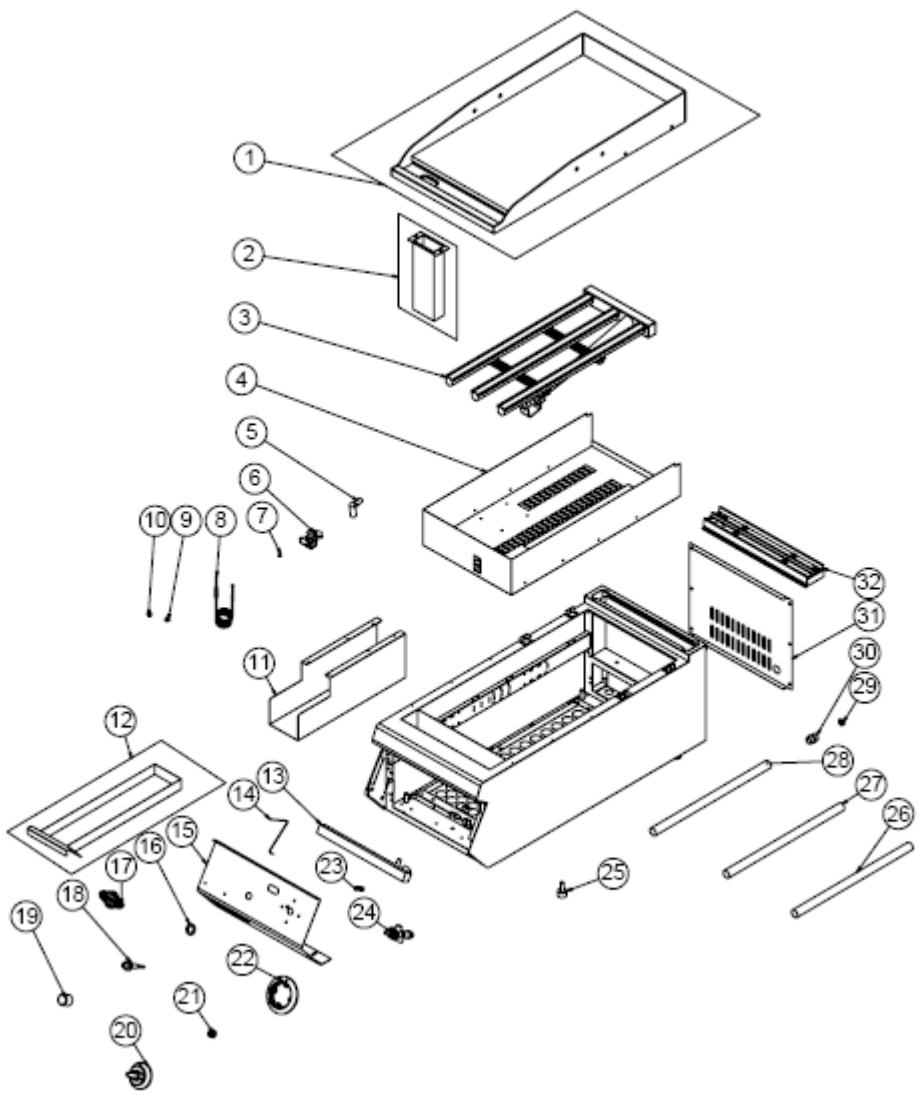
I YEDEK PARÇA LİSTESİ-DEMONTE GÖRÜNÜŞÜ

ÜRÜN KODU: EMP.PLS.7IG030

NO	ÜRÜN ADI	Ü.KODU
1	PLATİNA	ARA-KNX.PG7-0033
2	PROFİL	ARA-KNX.PG7-0002
3	BRÜLÖR 3'LÜ	M.GAZ-BRL-SMC-027
4	YANMA BÖLÜMÜ SACI	YSC-KNX.PG7-PN-0864
5	40 CM X 7 CM BACA	JP.M.AKS-DKM-KZN-013
6	NİPEL 1/2	JP.M.MEK-TES-SRI-014
7	ARKA SACI	YSC-KNX.PG7-PN-0792
8	ŞASE	-
9	3/8*1/4 BRÜLÖR GİRİŞİ	M.GAZ-TES-SRI-011
10	GAZ FLEKSİ Ø10 MM 40 CM 3/8	M.GAZ-TES-SPR-014
11	GAZ FLEKSİ 40 CM Ø6 MM	M.GAZ-TES-SPR-033
12	1/2 -1/2 80 CM GAZ FLEKSİ	M.GAZ-TES-SPR-009
13	M10*35 AYAK	JP.M.AKS-AYK-PLS-002
14	ENJEKTÖR M6*0,75 Ø2.20 MM.	M.GAZ-ENJ-LPG-003
15	ENJEKTÖR M6*0,75 Ø1,30 MM.	M.GAZ-ENJ-LPG-006
16	PİLOT 0,25 KISA LPG ENJEKTÖRÜ	M.GAZ-ENJ-PLT-001
17	GAZ VALFİ M8 DIŞLI	M.GAZ-VNA-ECA-002
18	M8*1200 TERMOELEMAN NO:18	M.GAZ-TRL-003
19	İKİ YANIŞ PİLOT GRUBU	M.GAZ-PLT-PLC-002
20	SOMUN	M.TRN-KNX-PG7-004
21	CONTA	M.CNT-PLS-KLN-002
22	KIZAK SACI	YSC-KNX.PG7-PN-0582
23	GAZ DEPOSU	M.GAZ-DPO-PG-096
24	ÖN PANEL	YSC-KNX.PG7-LZ-1005
25	ÇEKMECE	ARA-KNX.PG7-0001
26	ETİKET	M.AKS-OZL-MTL-006
27	ÇAKMAKLIK PULU	YSC-KNX.PG7-LZ-0557
28	KABLO 500 MM	M.GAZ-CKM-KBL-004
29	M4 ÇERÇEVE YAYI	M.YAY-PG-004
30	PİOZE ÇAKMAK Ø:18	M.GAZ-CKM-PIEZ-001
31	ÇAKMAKLIK KORUMASI	M.GAZ--PIEZ-KRM
32	DÜĞME SOKETİ 8 MM	M.AKS-DGM-SKT-001
33	DÜĞME TAMPONU	M.AKS-DGM-EMP-016
34	DÜĞME	M.AKS-DGM-EMP-024

PLUS GAZLI IZGARALAR

I YEDEK PARÇASI LİSTESİ-DEMONTE GÖRÜNÜŞÜ



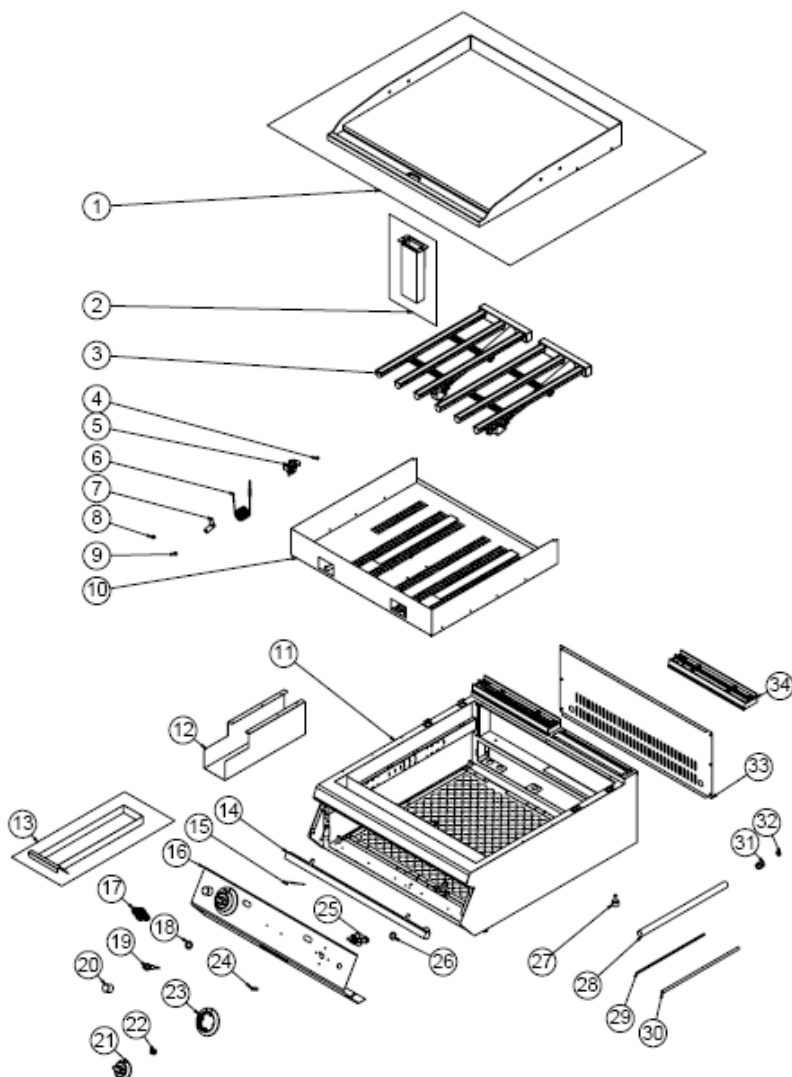
EMP.PLS.9IG010

I YEDEK PARA LİSTESİ-DEMONTE GÖRÜNÜŐ

ÜRÜN KODU: EMP.PLS.9IG010		
NO	ÜRÜN ADI	Ü.KODU
1	PLATİNA	ARA-KNX.PG9-0011
2	PROFİL	ARA-KNX.PG7-0002
3	BRÜLÖR 3'LÜ	M.GAZ-BRL-SMC-029
4	YANMA BÖLÜMÜ	YSC-KNX.PG9-PN-0642
5	3/8*1/4 BRÜLÖR GİRİŐİ	M.GAZ-TEŞ-SRI-011
6	İKİ YANIŐ PİLOT GRUBU	M.GAZ-PLT-PLC-002
7	PİLOT 0,25 KISA LPG ENJEKTÖRÜ	M.GAZ-ENJ-PLT-001
8	M8*1200 TERMOELEMEN NO:18	M.GAZ-TRL-003
9	ENJEKTÖR M6*0,75 Ø2,40 MM.	M.GAZ-ENJ-LPG-009
10	ENJEKTÖR M6*0.75 Ø1,60 MM	M.GAZ-ENJ-NG-004
11	KIZAK SACI	YSC-KNX.PG7-PN-0582
12	ÇEKMECE	ARA-KNX.PG9-0010
13	GAZ DEPOSU	M.GAZ-DPO-PG-042
14	KABLO 500 MM	M.GAZ-CKM-KBL-004
15	ÖN PANEL	YSC-KNX.PG9-LZ-0977
16	ÇAKMAKLIK PULU	YSC-KNX.PG7-LZ-0557
17	ETİKET	M.AKS-OZL-MTL-006
18	PİÖZE ÇAKMAK Ø:18	M.GAZ-CKM-PIEZ-001
19	ÇAKMAKLIK KORUMASI	M.GAZ--PIEZ-KRM
20	DÜĞME	M.AKS-DGM-EMP-024
21	DÜĞME SOKETİ 8 MM	M.AKS-DGM-SKT-001
22	DÜĞME TAMPONU	M.AKS-DGM-EMP-016
23	M4 ÇERÇEVE YAYI	M.YAY-PG-004
24	GAZ VALFİ M8 DIŐLI	M.GAZ-VNA-ECA-002
25	M10*35 AYAK	JP.M.AKS-AYK-PLS-002
26	1/2 -1/2 80 CM GAZ FLEKSİ	M.GAZ-TEŞ-SPR-009
27	GAZ FLEKSİ Ø10 MM 40 CM 3/8	M.GAZ-TEŞ-SPR-014
28	GAZ FLEKSİ 40 CM Ø6 MM	M.GAZ-TEŞ-SPR-033
29	SOMUN	M.TRN-KNX-PG7-004
30	NİPEL 1/2	JP.M.MEK-TEŞ-SRI-014
31	ARKA SACI	YSC-KNX.PG7-PN-0808
32	40 CM X 7 CM BACA	JP.M.AKS-DKM-KZN-013

PLUS GAZLI IZGARALAR

I YEDEK PARÇASI LİSTESİ-DEMONTE GÖRÜNÜŞÜ



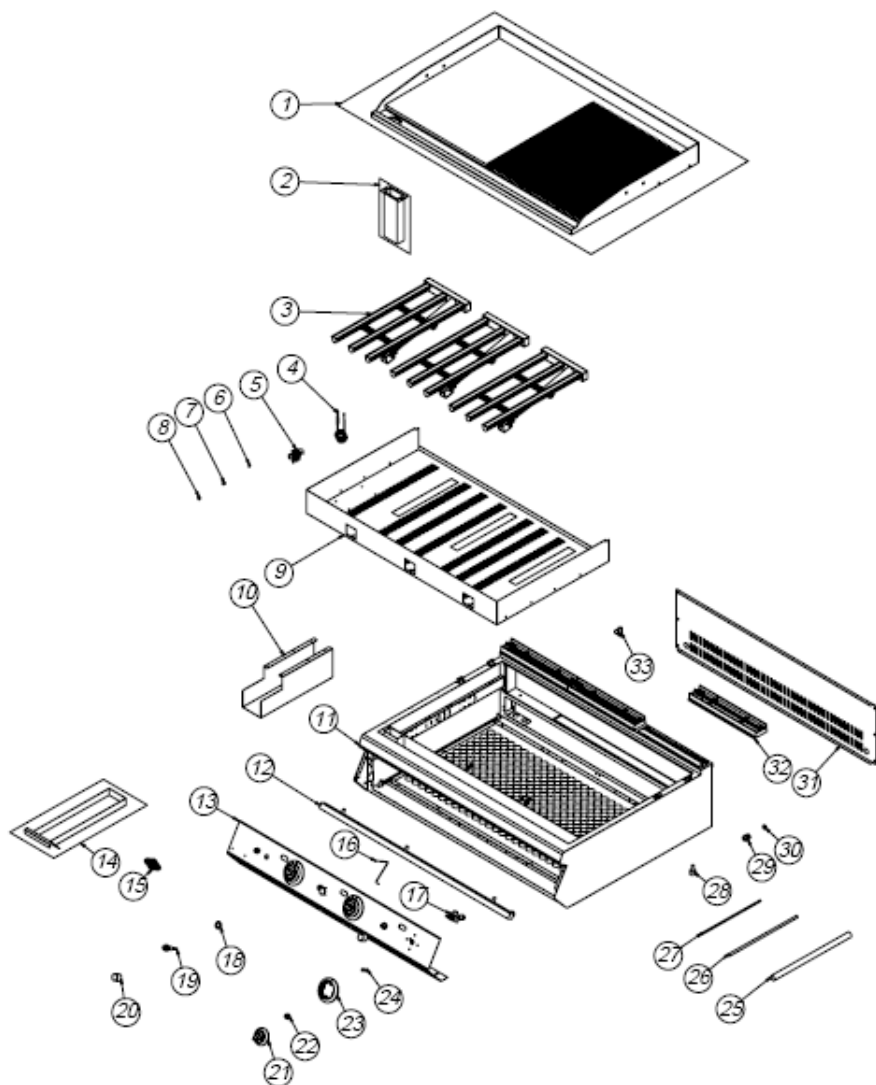
EMP.PLS.9IG020

I YEDEK PARÇA LİSTESİ-DEMONTE GÖRÜNÜŞÜ

ÜRÜN KODU: EMP.PLS.9IG020		
NO	ÜRÜN ADI	Ü.KODU
1	PLATİNA	ARA-KNX.PG9-0015
2	PROFİL	ARA-KNX.PG7-0002
3	BRÜLÖR 3'LÜ	M.GAZ-BRL-SMC-029
4	PİLOT 0,25 KISA LPG ENJEKTÖRÜ	M.GAZ-ENJ-PLT-001
5	İKİ YANIŞ PİLOT GRUBU	M.GAZ-PLT-PLC-002
6	M8*1200 TERMOELEMEN NO:18	M.GAZ-TRL-003
7	3/8*1/4 BRÜLÖR GİRİŞİ	M.GAZ-TES-SRI-011
8	ENJEKTÖR M6*0,75 Ø2,40 MM.	M.GAZ-ENJ-LPG-009
9	ENJEKTÖR M6*0.75 Ø1,60 MM	M.GAZ-ENJ-NG-004
10	YANMA BÖLÜMÜ	YSC-KNX.PG9-PN-0643
11	ŞASE	-
12	KIZAK SACI	YSC-KNX.PG7-PN-0582
13	ÇEKMECE	ARA-KNX.PG9-0010
14	GAZ DEPOSU	M.GAZ-DPO-PG-043
15	KABLO 500 MM	M.GAZ-CKM-KBL-004
16	ÖN PANEL	YSC-KNX.PG9-LZ-0978
17	ETİKET	M.AKS-OZL-MTL-006
18	ÇAKMAKLIK PULU	YSC-KNX.PG7-LZ-0557
19	PİOZE ÇAKMAK Ø:18	M.GAZ-CKM-PIEZ-001
20	ÇAKMAKLIK KORUMASI	M.GAZ--PIEZ-KRM
21	DÜĞME	M.AKS-DGM-EMP-024
22	DÜĞME SOKETİ 8 MM	M.AKS-DGM-SKT-001
23	DÜĞME TAMPONU	M.AKS-DGM-EMP-016
24	M4 ÇERÇEVE YAYI	M.YAY-PG-004
25	GAZ VALFİ M8 DİŞLİ	M.GAZ-VNA-ECA-002
26	CONTA	M.CNT-PLS-KLN-002
27	M10*35 AYAK	JP.M.AKS-AYK-PLS-002
28	1/2 -1/2 80 CM GAZ FLEKSİ	M.GAZ-TES-SPR-009
29	GAZ FLEKSİ Ø10 MM 40 CM 3/8	M.GAZ-TES-SPR-014
30	GAZ FLEKSİ 40 CM Ø6 MM	M.GAZ-TES-SPR-033
31	NİPEL 1/2	JP.M.MEK-TES-SRI-014
32	SOMUN	M.TRN-KNX-PG7-004
33	ARKA SACI	YSC-KNX.PG7-PN-0809
34	40 CM X 7 CM BACA	JP.M.AKS-DKM-KZN-013

PLUS GAZLI IZGARALAR

I YEDEK PARÇASI LİSTESİ-DEMONTE GÖRÜNÜŞÜ



I YEDEK PARÇA LİSTESİ-DEMONTE GÖRÜNÜŞÜ

ÜRÜN KODU: EMP.PLS.9IG030		
NO	ÜRÜN ADI	Ü.KODU
1	PLATİNA	ARA-KNX.PG9-0021
2	PROFİL	ARA-KNX.PG7-0002
3	BRÜLÖR 3'LÜ	M.GAZ-BRL-SMC-029
4	M8*1200 TERMOELEMEN NO:18	M.GAZ-TRL-003
5	İKİ YANIŞ PİLOT GRUBU	M.GAZ-PLT-PLC-002
6	ENJEKTÖR M6*0,75 Ø2,40 MM.	M.GAZ-ENJ-LPG-009
7	ENJEKTÖR M6*0.75 Ø1,60 MM	M.GAZ-ENJ-NG-004
8	PİLOT 0,25 KISA LPG ENJEKTÖRÜ	M.GAZ-ENJ-PLT-001
9	YANMA BÖLÜMÜ	YSC-KNX.PG9-PN-0644
10	KIZAK SACI	YSC-KNX.PG7-PN-0582
11	ŞASE	-
12	GAZ DEPOSU	M.GAZ-DPO-PG-096
13	ÖN PANEL	YSC-KNX.PG9-LZ-0979
14	ÇEKMECE	ARA-KNX.PG9-0010
15	ETİKET	M.AKS-OZL-MTL-006
16	KABLO 500 MM	M.GAZ-CKM-KBL-004
17	GAZ VALFİ M8 DİŞLİ	M.GAZ-VNA-ECA-002
18	ÇAKMAKLIK PULU	YSC-KNX.PG7-LZ-0557
19	PİOZE ÇAKMAK Ø:18	M.GAZ-CKM-PIEZ-001
20	ÇAKMAKLIK KORUMASI	M.GAZ--PIEZ-KRM
21	DÜĞME	M.AKS-DGM-EMP-024
22	DÜĞME SOKETİ 8 MM	M.AKS-DGM-SKT-001
23	DÜĞME TAMPONU	M.AKS-DGM-EMP-016
24	M4 ÇERÇEVE YAYI	M.YAY-PG-004
25	1/2 -1/2 80 CM GAZ FLEKSİ	M.GAZ-TES-SPR-009
26	GAZ FLEKSİ Ø10 MM 40 CM 3/8	M.GAZ-TES-SPR-014
27	GAZ FLEKSİ 40 CM Ø6 MM	M.GAZ-TES-SPR-033
28	M10*35 AYAK	JP.M.AKS-AYK-PLS-002
29	NİPEL 1/2	JP.M.MEK-TES-SRI-014
30	SOMUN	M.TRN-KNX-PG7-004
31	ARKA SACI	YSC-KNX.PG7-PN-0792
32	40 CM X 7 CM BACA	JP.M.AKS-DKM-KZN-013
33	3/8*1/4 BRÜLÖR GİRİŞİ	M.GAZ-TES-SRI-011