

İÇİNDEKİLER

A	GENEL BİLGİLER	Sayfa 2
A1	TANIMLAMA.....	Sayfa 3
A2	TEKNİK BİLGİLER	Sayfa 3
A3	TAŞIMA	Sayfa 4
A4	PAKETİ AÇMA	Sayfa 4
B	MONTAJ.....	Sayfa 4
C	GENEL UYARILAR	Sayfa 5
D	CİHAZIN KULLANIMI	Sayfa 6
E	TEMİZLİK ve BAKIM	Sayfa 7
F	SORUN GİDERME	Sayfa 8
G	YEDEK PARÇA LİSTESİ-DEMONTAGE GÖRÜNÜŞ.....	Sayfa 9
H	ELEKTRİK DEVRE ŞEMASI.....	Sayfa 21

A GENEL BİLGİLER

BU CİHAZI MONTAJ ETMEDEN ÖNCE ÇALIŞTIRMA ve BAKIM TALİMATLARINI DİKKATLİCE OKUYUNUZ. YANLIŞ MONTAJ ve PARÇA DEĞİŞİMİ ÜRÜNE HASAR VEREBİLİR YA DA KİŞİLERİ YARALAMAYA SEBEBİYET VEREBİLİR. CİHAZA KASITLI HASAR VERME, İHMAL, TALİMATLARA VE YÖNETMELİKLERE UYMAMAKTAN DOLAYI OLUŞAN HASARLAR VEYA YANLIŞ BAĞLANTILAR FİRMAMIZ SORUMLULUĞUNDA DEĞİLDİR. CİHAZA YETKİSİZ MÜDAHALE, ÜRÜNÜN GARANTİSİNİ GEÇERSİZ KILACAKTIR.

1. Bu kitapçığı başka operatörlere gelecekte referans olması bakımından el altında güvenli bir yerde muhafaza ediniz.
2. **Cihaz montajı, kullanılacağı ülkedeki mevcut yönetmeliklere ve talimatlara göre yetkili personel tarafından yapılmalıdır.**
3. Bu cihaz eğitim verilmiş kişiler tarafından kullanılmalıdır.
4. Cihazın arızalanması durumunda cihazı kapatınız. Cihaza sadece üretici tarafından yetkilendirilmiş bir servis merkezi hizmet vermelidir. Orijinal yedek parça isteyiniz.

ELEKTRİKLİ BENMARİLER

A1 TANIMLAMA

*Yüksek verim sağlayan bu cihaz, endüstriyel mutfaklarda kullanılmak üzere üretilmiş profesyonel bir elektrikli benmaridir.

Kodu	Ebatlar (mm)	Ağırlık (kg)	Paketleme Ölçüleri (mm)
EMP.6SE010	400x635x285	19	480x760x600
EMP.6SE020	600x635x285	26	700x760x600
EMP.PLS.7SE010	400X730X300	24	480x860x620
EMP.PLS.7SE020	800X730X300	40	900x860x620
EMP.PLS.9SE010	400x900x800	43	900x1000x1050
EMP.PLS.9SE020	800x900x800	50	480x1000x1050

A2 TEKNİK BİLGİLER

Kodu	Elektrik Girişi	Kablo Kesiti (mm ²)	Güç (Kw)	Kapasite
EMP.6SE010	230 V. AC N PE	3X1,5	1.5	1 x GN 2/3
EMP.6SE020	230 V. AC N PE	3X2,5	3	1 x GN 1/1
EMP.PLS.7SE010	230 V. AC N PE	3X2,5	1.5	1 x GN 1/1
EMP.PLS.7SE020	230 V. AC N PE	3X2,5	3	2 x GN 1/1
EMP.PLS.9SE010	230 V. AC N PE	3x2,5	2.5	1 x GN 1/1
EMP.PLS.9SE020	230 V. AC N PE	3x2,5	4.4	2 x GN 1/1

A3 TAŞIMA

*Bu cihaz elde taşınmaz. Bu nedenle cihazı taşımak için bir yük kaldırma aracı (forklift veya transpalet) kullanınız. (Forklift veya transpaletin kaldırma kolları cihazın altından yarıdan fazla kısmına kadar ulaşmalıdır).

A4 PAKETİ AÇMA

*Cihaz, kullanılan ülkedeki yönetmeliklere göre açılmalı ve ambalajlarının imhası yapılmalıdır. Gıda ile temas eden parçalar paslanmaz çeliktir. Tüm plastik parçalar, malzemenin sembolü ile işaretlidir.

*Cihazın parçalarının eksiksiz geldiğini ve nakliye esnasında herhangi bir hasara uğrayıp uğramadığını kontrol ediniz.

B MONTAJ

*Ürünü düz ve sağlam bir zemin üzerine yerleştiriniz, devrilme risklerine karşı gerekli önlemleri alınız.

*Cihaza montaj ve servis hizmeti verecek personelin, konusunda uzman ve firmamız tarafından montaj-servis lisansına sahip olması zorunluluğu vardır.

*Elektrik güç kaynağına bağlantı, yetkili bir kişi tarafından yapılmalıdır.

*Cihazı bağladığınız gerilimin, cihaz etiketinde yazan gerilim değeri ile aynı olduğundan emin olunuz.



Cihazın topraklama bağlantısı, standartlara ve güvenlik kurallarına uygun olarak yapılmalıdır.










*Cihazın topraklaması, elektrik tesisatının en yakın panodaki topraklama hattına bağlanmalıdır.

*Cihaz elektrik bağlantısının, ana sigorta ve kaçak akım sigortası yürürlükteki yönetmeliklere ve kurallara göre yapılmalıdır.

*Elektrikli benmarilerin bulunduğu yer yanmaz ısı yalıtım malzemesi ile kaplanmış ise aradaki mesafe 5 cm olmalıdır. Aksi halde en az 20 cm olmalıdır. Cihaz davlumbaz altında çalıştırılmamalıdır.

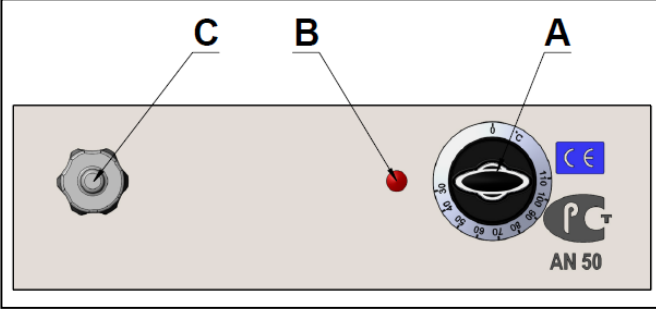
ELEKTRİKLİ BENMARİLER

C GENEL UYARILAR

-  *Cihazı, yeterli aydınlatma olmayan tesislerde kullanmayınız.
-  *Cihazı kullanırken hareketli parçalara kesinlikle dokunmayınız.
-  *Cihazı, yanıcı ve patlayıcı maddelerin bulunduğu ortamlara yakın yere montaj etmeyiniz.
-  *Cihazı boşta çalıştırmayınız.
-  *Cihazın kapasitesinin çok altında/üstünde yükleme yapmayınız.
-  *Uygun koruyucu ekipmanlar kullanmadan cihaza müdahalede bulunmayınız.
-  *Cihazın kullanıldığı alanda herhangi bir sebeple çıkan, yangın, alev parlaması gibi durumlarda hızlı bir şekilde (varsa) gaz vanalarını ve elektrik şalterlerini kapatarak yangın söndürücü kullanınız. Alevi söndürmek için asla su kullanmayınız.
-  *Topraklama bağlantısı olmamasından kaynaklanan hasarlar garanti kapsamına alınmayacaktır.
-  *Cihaz çalışır haldeyken su tahliye musluğunu açmayınız. Aksi halde yanma riskine yol açar.

D CİHAZIN KULLANIMI

*Kontrol Panosu:



- A : Isı ayar düğmesi
 B : Gösterge lambası
 C : Su vanası

*Kullanımı:

- Benmari cihazını çalıştırmadan önce küveti hazne içine yerleştiriniz.
- Su tahliye musluğunun kapalı olduğundan emin olunuz. (Set altındaki dolap içinde yer alan küresel vana kolunu çekiniz).
- Cihazın küvetini çıkarıp, benmari haznesine su koyunuz. (Haznedeki su Gastronom kabın alt tabanını geçmeyecek seviyede olmalıdır).
- Cihazın fişini prize takınız.
- Cihazın çalışması için termostat şalterini istenilen ısı değerine getiriniz.
- Termostat şalterini çevirdiğinizde, ısıtıcılar çalışmaya başlar ve çalıştığı sürece üzerindeki gösterge lambası (sinyal lambası) yanar.
- Su sıcaklığı gösterge sıcaklığına geldiğinde, ısıtıcılar (rezistanslar) devre dışı kalır. Su sıcaklığı gösterge sıcaklığının altına düşer ise, termostat tekrar devreye girer.
- Suyun ısınması sırasında sıcak olarak beklemesini istediğiniz yemekleri küvet içine koyunuz.
- Cihaz ile işiniz bittiğinde şalteri (0) konumuna getiriniz ve fişini prizden çıkarınız.
- Benmari cihazındaki suyu tahliye etmeden önce suyun soğumasını bekleyiniz.
- Suyu tahliye etmek için; cihazın dolap içinde yer alan küresel vana kolunu aşağıya doğru çekiniz.
- Tahliye işleminden sonra vanayı tekrar kapalı konuma getiriniz.

ELEKTRİKLİ BENMARİLER

E TEMİZLİK ve BAKIM

➤ Her Kullanımdan Sonra Yapılması Gerekenler;

- Cihazın temizliğini yaparken fişin prizde olmadığından veya şalterin kapalı olduğundan emin olunuz.
- Cihazın dış yüzeyini nemli bir bez veya krom parlatici ile temizleyiniz.
- Cihazın temizliğinde asit ve türevi malzemeler kullanmayınız.
- Cihazın temizliğini yaparken, cihazı su ile yıkamayınız. Aksi takdirde elektrik tesisatına su kaçır ve yanmasına neden olur.
- Cihazın iç kısmının temizliğini yaparken, hazne içindeki küveti çıkarınız.

➤ Periyodik Olarak Yapılması Gerekenler;

- Bakım sadece eğitimli kişiler tarafından yapılmalıdır.
- Cihazın periyodik bakımını her 15 günde bir yapınız.
- Kullanılan su sert ve kireçli ise, belirli aralıklarla rezistanslar kontrol edilmeli ve kireçleri temizlenmelidir.
- Kullanım sıklığına göre, cihazın kontaktör bakımı elektrik bağlantısı kesildikten sonra kuru hava püskürterek yapılmalıdır.
- Belirli aralıklarla tahliye musluğunda herhangi bir tıkanıklık olup olmadığı kontrol edilmeli ve giderilmelidir.

F SORUN GİDERME

CİHAZ ÇALIŞMIYOR

1. Cihazın fişinin prize takılı olup olmadığını kontrol ediniz.
2. Elektrik bağlantılarını kontrol ediniz.
3. Rezistansları kontrol ediniz.

YEMEKLER SICAK KALMIYOR

1. Su seviyesini kontrol ediniz.
2. Termostat şalterini kontrol ediniz. Suyun sıcaklığı istenilen ısıya ulaşmıyor ise yetkili servisi arayınız.

CİHAZ DURDU

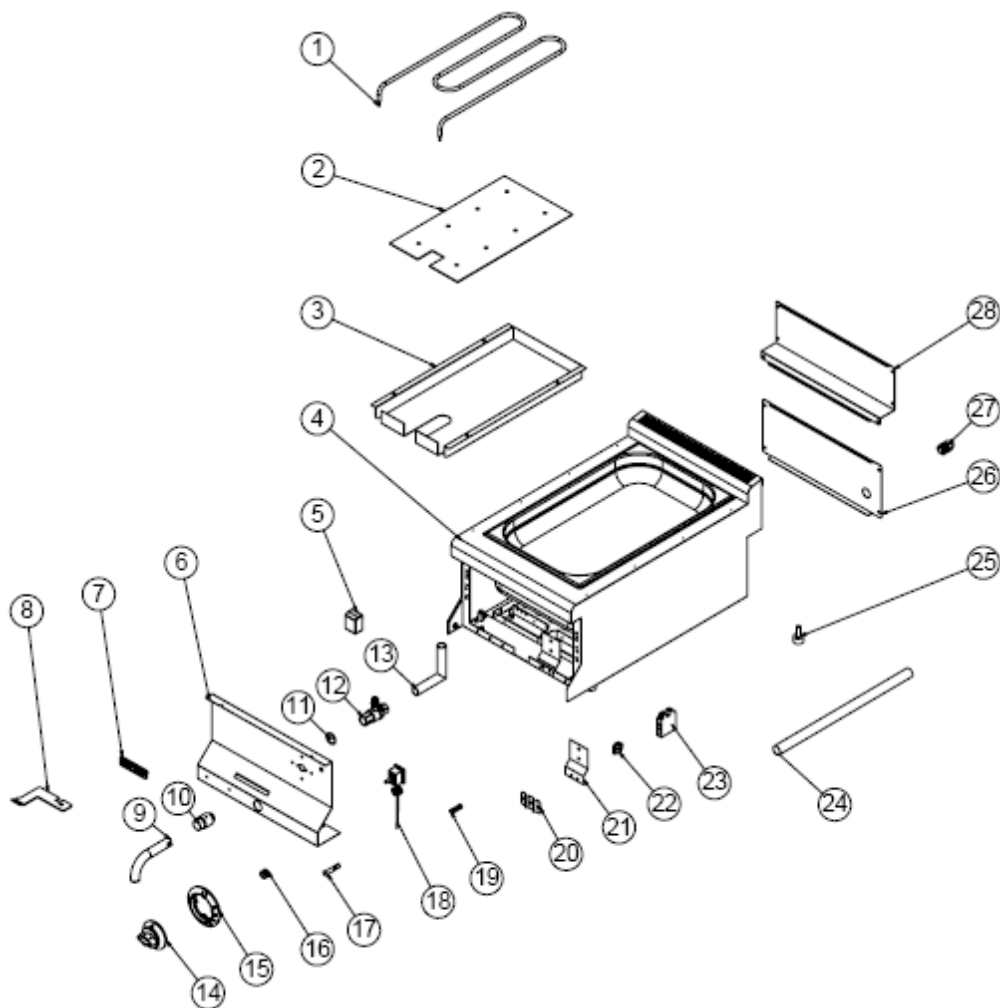
1. Cihaz, voltaj düşüklüğü nedeniyle durabilir. Bu durumda voltajı kontrol ediniz.

- Yemekleri sıcak bekletme uygun kalitede yapılmıyor ise,
- Güvenlik fonksiyonlarından herhangi biri çalışmıyor ise,
 - Cihazı kullanmayınız.

*Yukarıdaki sorunlar yine de devam ediyor ise yetkili servislerimizle irtibat kurunuz.

ELEKTRİKLİ BENMARİLER

G YEDEK PARÇA LİSTESİ-DEMONTE GÖRÜNÜŞÜ



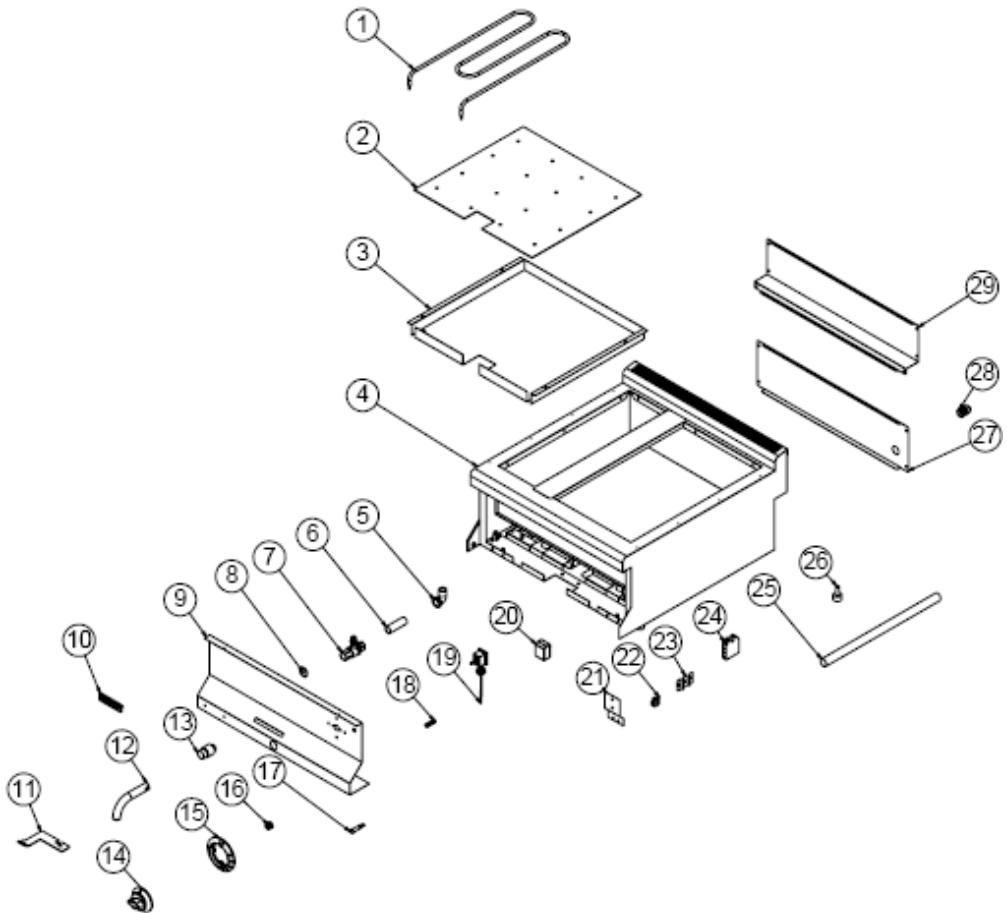
EMP.6SE010

G YEDEK PARÇA LİSTESİ-DEMONTE GÖRÜNÜŞÜ

ÜRÜN KODU: EMP.6SE010		
NO	ÜRÜN ADI	Ü.KODU
1	1.5 KW 230 V REZİSTANS	JP.M.ELK-RZS-BRU-BEN-001
2	İZOLASYON ALT SACI	YSC-KNX.PG7-PN-0055
3	İZOLASYON ÜST SACI	YSC-KNX.PG7-PN-0065
4	ŞASE	-
5	126 °C LİMİTÖR	JP.M.ELK-MEK-LMT-003
6	ÖN PANEL	YSC-KNX.SNC-LZ-0169
7	ETİKET	JP.M.AKS-OZL-MTL-001
8	VANA KOLU	YSC-KNX.SNC-LZ-0052
9	TAHLİYE BORUSU	YBR-KNX.SNC-KS-0010
10	TAHLİYE BURCU Ø30 MM	YTL-KNX.SNC-KS-0009
11	ORİNG 3,5 * Ø 21	M.CNT-ORG-NP4-20-001
12	VANA 1/2 75 MM	M.MEK-TES-INV-001
13	TAHLİYE BORUSU	YBR-KNX.SNC-KS-0007
14	DÜĞME	M.AKS-DGM-EMP-024
15	DÜĞME	JP.M.AKS-DGM-EMP-022
16	DÜĞME SOKETİ 6 MM	M.AKS-DGM-SKT-002
17	SİNYAL LAMBASI	M.ELK-LMB-SNY-002
18	30-110 °C TERMOSTAT	JP.M.ELK-MEK-TRM1-014
19	M4 ÇERÇEVE YAYI	M.YAY-PG-004
20	TERMOKULP SABİTLEME SACI	YSC-KNX.PG7-PN-0708
21	KLEMENS SACI	YSC-KNX.SNC-PN-0002
22	NO:2 25 MM KLEMENS	M.ELK-KLM-RKL-4*4-SRY
23	KLEMENS	M.ELK-KLM-PRS-001
24	ELEKTRİK BORUSU 300 MM	YBR-KNX.SNC-KS-0005
25	M10*35 AYAK	JP.M.AKS-AYK-PLS-002
26	ARKA ALT SACI	YSC-KNX.SNC-PN-0106
27	PG-16 KABLO RAKOR	JP.M.ELK-RKR-PLS-001
28	ARKA ÜST SACI	YSC-KNX.SNC-PN-0105

ELEKTRİKLİ BENMARİLER

G YEDEK PARÇA LİSTESİ-DEMONTE GÖRÜNÜŞÜ



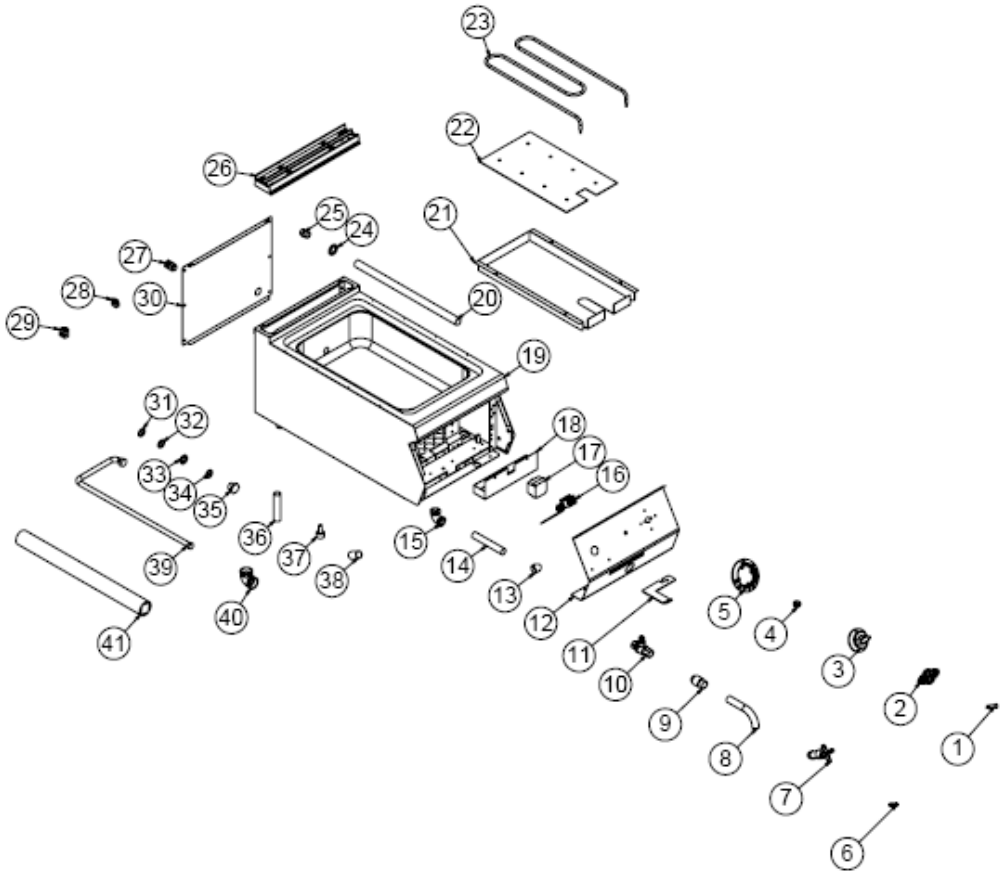
EMP.6SE020

G YEDEK PARÇA LİSTESİ-DEMONTE GÖRÜNÜŞÜ

ÜRÜN KODU: EMP.6SE020		
NO	ÜRÜN ADI	Ü.KODU
1	1.5 KW 230 V REZİSTANS	JP.M.ELK-RZS-BRU-BEN-001
2	İZOLASYON ALT SACI	YSC-KNX.SNC-PN-0025
3	İZOLASYON ÜST SACI	YSC-KNX.SNC-PN-0049
4	ŞASE	-
5	1/2-1/2 DİRSEK	M.GAZ-TES-INV-001
6	TAHLİYE BORUSU	YBR-KNX.SNC-KS-0030
7	VANA 1/2 75 MM	M.MEK-TES-INV-001
8	ORİNG 3,5 * Ø 21	M.CNT-ORG-NP4-20-001
9	ÖN PANEL	YSC-KNX.SNC-LZ-0170
10	ETİKET	JP.M.AKS-OZL-MTL-001
11	VANA KOLU	YSC-KNX.SNC-LZ-0052
12	TAHLİYE BORUSU	YBR-KNX.SNC-KS-0010
13	TAHLİYE BURCU Ø30 MM	YTL-KNX.SNC-KS-0009
14	DÜĞME	M.AKS-DGM-EMP-024
15	DÜĞME	JP.M.AKS-DGM-EMP-022
16	DÜĞME SOKETİ 6 MM	M.AKS-DGM-SKT-002
17	SİNYAL LAMBASI	M.ELK-LMB-SNY-002
18	M4 ÇERÇEVE YAYI	M.YAY-PG-004
19	30-110 °C TERMOSTAT	JP.M.ELK-MEK-TRM1-014
20	126 °C LİMİTÖR	JP.M.ELK-MEK-LMT-003
21	KLEMENS SACI	YSC-KNX.SNC-PN-0002
22	NO:2 25 MM KLEMENS	M.ELK-KLM-RKL-4*4-SRY
23	TERMOKULP SABİTLEME SACI	YSC-KNX.PG7-PN-0708
24	KLEMENS	M.ELK-KLM-PRS-001
25	ELEKTRİK BORUSU 300 MM	YBR-KNX.SNC-KS-0005
26	M10*35 AYAK	JP.M.AKS-AYK-PLS-002
27	ARKA ALT SACI	YSC-KNX.SNC-PN-0111
28	PG-16 KABLO RAKOR	JP.M.ELK-RKR-PLS-001
29	ARKA ÜST SACI	YSC-KNX.SNC-PN-0110

ELEKTRİKLİ BENMARİLER

G YEDEK PARÇA LİSTESİ-DEMONTE GÖRÜNÜŞÜ



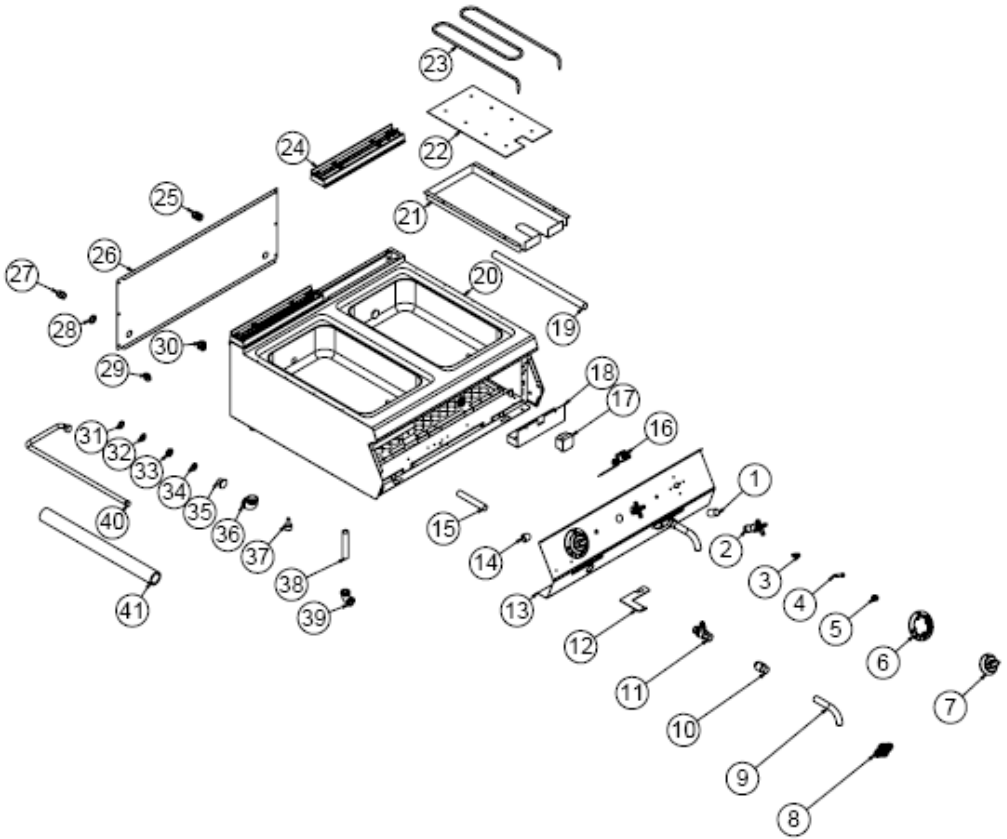
EMP.PLS.7SE010

G YEDEK PARÇA LİSTESİ-DEMONTE GÖRÜNÜŞÜ

ÜRÜN KODU : EMP.PLS.7SE010		
NO	ÜRÜN ADI	Ü.KODU
1	SİNYAL LAMBASI	M.ELK-LMB-SNY-002
2	ETİKET	M.AKS-OZL-MTL-006
3	DÜĞME	M.AKS-DGM-EMP-024
4	DÜĞME SOKETİ 6 MM	M.AKS-DGM-SKT-002
5	DÜĞME	JP.M.AKS-DGM-EMP-022
6	M4 ÇERÇEVE YAYI	M.YAY-PG-004
7	MUSLUK	M.MEK-TES-MSL-003
8	TAHLİYE BORUSU	YBR-KNX.SNC-KS-0010
9	TAHLİYE BURCU Ø30 MM	YTL-KNX.SNC-KS-0009
10	VANA 1/2 75 MM	M.MEK-TES-INV-001
11	VANA KOLU	YSC-KNX.PG7-LZ-1043
12	ÖN PANEL	YSC-KNX.PG7-LZ-0451
13	3/8 DİRSEK	M.GAZ-TES-SRI-014
14	TAHLİYE BORUSU	YBR-KNX.SNC-KS-0019
15	DİRSEK	JP.M.GAZ-TES-GLV-002
16	30-110 °C TERMOSTAT	JP.M.ELK-MEK-TRM1-014
17	126 °C LİMİTÖR	JP.M.ELK-MEK-LMT-003
18	ISITICI KAPAK SACI	YSC-KNX.PG9-PN-0006
19	ŞASE	-
20	1/2-1/2 60 CM GAZ FLEKSİ	M.GAZ-TES-SPR-006
21	İZOLASYON ÜST SACI	YSC-KNX.PG7-PN-0065
22	İZOLASYON ALT SACI	YSC-KNX.PG7-PN-0055
23	1.5 KW 230 V REZİSTANS	JP.M.ELK-RZS-BRU-BEN-001
24	PUL	YSC-KNX.PG7-LZ-1179
25	NİPEL 1/2	JP.M.MEK-TES-SRI-014
26	40 CM X 7 CM BACA	JP.M.AKS-DKM-KZN-013
27	PG-16 KABLO RAKOR	JP.M.ELK-RKR-PLS-001
28	NO:2 25 MM KLEMENS	M.ELK-KLM-RKL-4*4-SRY
29	KLEMENS	M.ELK-KLM-PRS-001
30	ARKA KAPAK SACI	JP.YSC-KNX.PG7-PN-0391
31	ORİNG 3,5 * Ø 21	M.CNT-ORG-NP4-20-001
32	ORİNG 19*2 MM	M.CNT-ORG-NP4-26
33	SOMUN	JP.M.MEK-TES-SRI-015
34	CONTA	M.CNT-PLS-KLN-002
35	SU DOLDURMA PARÇASI	YTL-KNX.PG7-KS-0016
36	BORU	YBR-KNX.SNC-KS-0020
37	M10*35 AYAK	JP.M.AKS-AYK-PLS-002
38	MAŞON 1/2	M.MEK-TES-INX-002
39	1/2-3/8 - 100 CM GAZ FLEKSİ	M.GAZ-TES-SPR-008
40	1/2-1/2 DİRSEK	M.GAZ-TES-INX-001
41	KABLO BORUSU 450 MM	YBR-KNX.PG9-KS-0002

ELEKTRİKLİ BENMARİLER

G YEDEK PARÇA LİSTESİ-DEMONTE GÖRÜNÜŞÜ



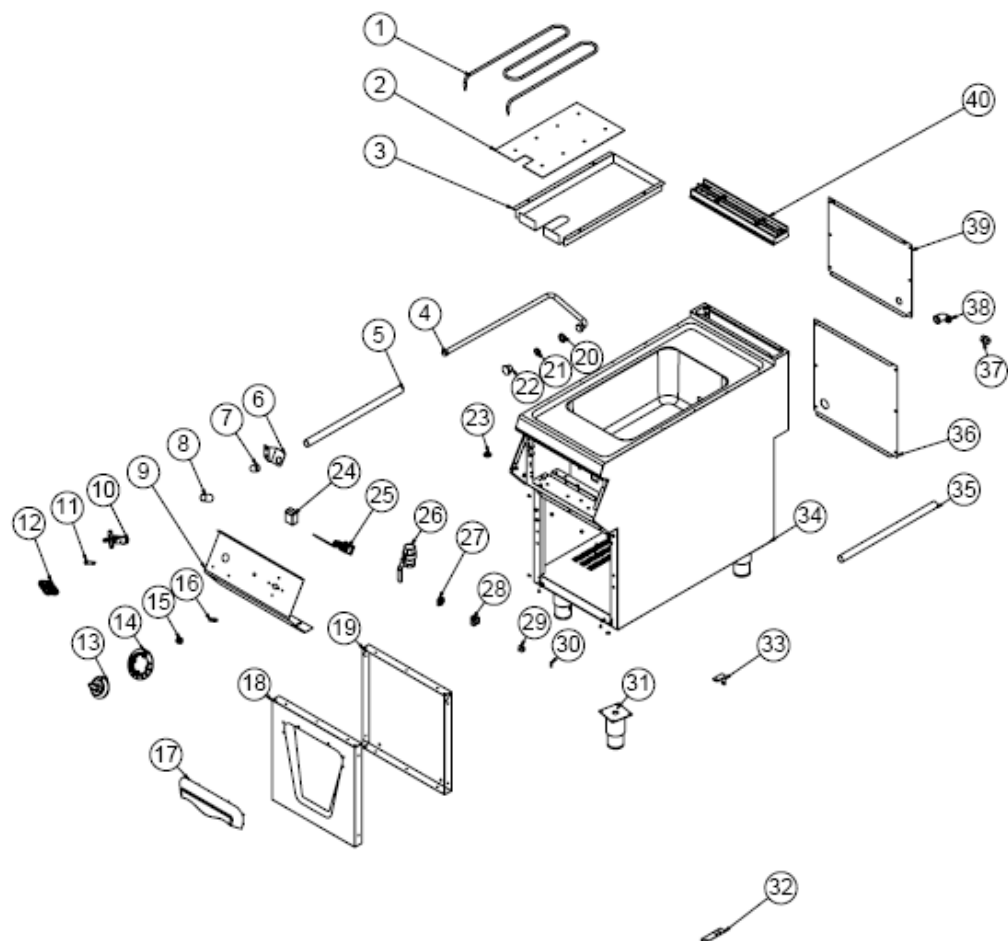
EMP.PLS.7SE020

G YEDEK PARÇA LİSTESİ-DEMONTE GÖRÜNÜŞÜ

ÜRÜN KODU: EMP.PLS.7SE020		
NO	ÜRÜN ADI	Ü.KODU
1	MAŞON 1/2	M.MEK-TES-INX-002
2	MUSLUK	M.MEK-TES-MSL-003
3	M4 ÇERÇEVE YAYI	M.YAY-PG-004
4	SİNYAL LAMBASI	M.ELK-LMB-SNY-002
5	DÜĞME SOKETİ 6 MM	M.AKS-DGM-SKT-002
6	DÜĞME	JP.M.AKS-DGM-EMP-022
7	DÜĞME	M.AKS-DGM-EMP-024
8	ETİKET	M.AKS-OZL-MTL-006
9	TAHLİYE BORUSU	YBR-KNX.SNC-KS-0010
10	TAHLİYE BURCU Ø30 MM	YTL-KNX.SNC-KS-0009
11	VANA 1/2 75 MM	M.MEK-TES-INV-001
12	VANA KOLU	YSC-KNX.PG7-LZ-1043
13	ÖN PANEL	YSC-KNX.PG9-LZ-0453
14	3/8 DİRSEK	M.GAZ-TES-SRI-014
15	TAHLİYE BORUSU	YBR-KNX.SNC-KS-0019
16	30-110 °C TERMOSTAT	JP.M.ELK-MEK-TRM1-014
17	126 °C LİMİTÖR	JP.M.ELK-MEK-LMT-003
18	ISITICI KAPAK SACI	YSC-KNX.PG9-PN-0006
19	1/2-1/2 60 CM GAZ FLEKSİ	M.GAZ-TES-SPR-006
20	ŞASE	-
21	İZOLASYON ÜST SACI	YSC-KNX.PG7-PN-0065
22	İZOLASYON ALT SACI	YSC-KNX.PG7-PN-0055
23	1.5 KW 230 V REZİSTANS	JP.M.ELK-RZS-BRU-BEN-
24	40 CM X 7 CM BACA	JP.M.AKS-DKM-KZN-013
25	PG-16 KABLO RAKOR	JP.M.ELK-RKR-PLS-001
26	ARKA SACI	YSC-KNX.PG7-PN-0398
27	NİPEL 1/2	JP.M.MEK-TES-SRI-014
28	PUL	YSC-KNX.SNC-LZ-0292
29	NO:2 25 MM KLEMENS	M.ELK-KLM-RKL-4*4-SRY
30	KLEMENS	M.ELK-KLM-PRS-001
31	ORİNG 3,5 * Ø 21	M.CNT-ORG-NP4-20-001
32	ORİNG 19*2 MM	M.CNT-ORG-NP4-26
33	SOMUN	JP.M.MEK-TES-SRI-015
34	CONTA	M.CNT-PLS-KLN-002
35	SU DOLDURMA PARÇASI	YTL-KNX.PG7-KS-0016
36	1/2-1/2 DİRSEK	M.GAZ-TES-INX-001
37	M10*35 AYAK	JP.M.AKS-AYK-PLS-002
38	BORU	YBR-KNX.SNC-KS-0020
39	DİRSEK	JP.M.GAZ-TES-GLV-002
40	1/2-3/8 - 100 CM GAZ FLEKSİ	M.GAZ-TES-SPR-008
41	KABLO BORUSU 450 MM	YBR-KNX.PG9-KS-0002

ELEKTRİKLİ BENMARİLER

G YEDEK PARÇA LİSTESİ-DEMONTE GÖRÜNÜŞÜ



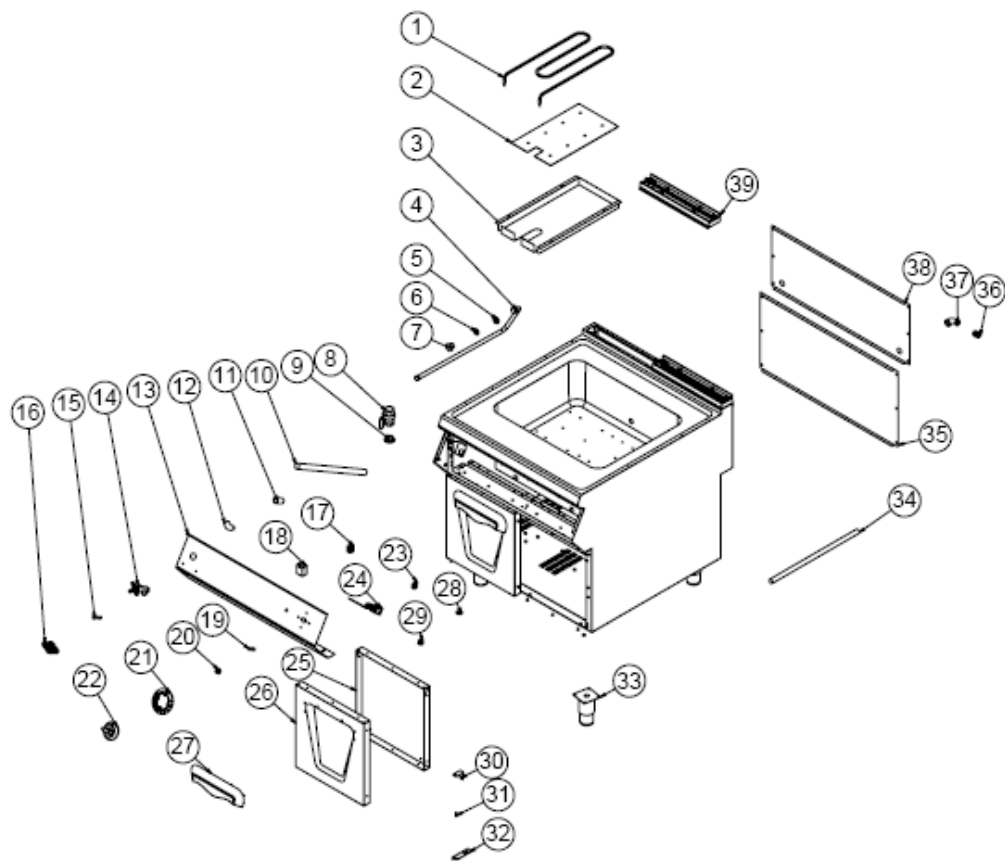
EMP.PLS.9SE010

G YEDEK PARÇA LİSTESİ-DEMONTE GÖRÜNÜŞÜ

ÜRÜN KODU: EMP.PLS.9SE010		
NO	ÜRÜN ADI	Ü.KODU
1	REZİSTANS 2.2KW-230V	M.ELK-RZS-BRU-BEN-002
2	İZOLASYON ALT SACI	YSC-KNX.PG7-PN-0055
3	İZOLASYON ÜST SACI	YSC-KNX.PG7-PN-0065
4	1/2-3/8 - 100 CM GAZ FLEKSİ	M.GAZ-TES-SPR-008
5	1/2 -1/2 80 CM GAZ FLEKSİ	M.GAZ-TES-SPR-009
6	MUSLUK BAĞLANTI SACI	YSC-KNX.PG7-LZ-0452
7	3/8 DİRSEK	M.GAZ-TES-SRI-014
8	MAŞON 1/2	M.MEK-TES-INX-002
9	ÖN PANEL	YSC-KNX.PG9-LZ-0767
10	MUSLUK	M.MEK-TES-MSL-003
11	SİNYAL LAMBASI	M.ELK-LMB-SNY-002
12	ETİKET	M.AKS-OZL-MTL-006
13	DÜĞME	M.AKS-DGM-EMP-024
14	DÜĞME	JP.M.AKS-DGM-EMP-022
15	DÜĞME SOKETİ 6 MM	M.AKS-DGM-SKT-002
16	M4 ÇERÇEVE YAYI	M.YAY-PG-004
17	KULP	M.AKS-KLP-LUX-004
18	KAPAK DIŞ SACI	YSC-KNX.PG7-LZ-0488
19	KAPAK İÇ SACI	YSC-KNX.PG7-PN-0456
20	SOMUN	JP.M.MEK-TES-SRI-015
21	ORİNG 19*2 MM	M.CNT-ORG-NP4-26
22	SU DOLDURMA PARÇASI	YTL-KNX.PG7-KS-0016
23	CONTA	M.CNT-PLS-KLN-002
24	126 °C LİMİTÖR	JP.M.ELK-MEK-LMT-003
25	30-110 °C TERMOSTAT	JP.M.ELK-MEK-TRM1-014
26	VANA	JP.M.MEK-TES-KVN-006
27	NO:2 25 MM KLEMENS	M.ELK-KLM-RKL-4*4-SRY
28	KLEMENS	M.ELK-KLM-PRS-001
29	Ø 22*7 MM MIKNATIS	M.MIK-PG-001
30	KAPI PİMİ	YTL-KNX.PG7-KS-0015
31	15 CM AYAK	M.AKS-AYK-INX-001
32	MENTEŞE SACI	YSC-KNX.PG7-LZ-0030
33	MENTEŞE SACI	YSC-KNX.PG7-LZ-0342
34	ŞASE	-
35	KABLO BORUSU 720 MM	YBR-KNX.PG9-KS-0004
36	DOLAP ARKA SACI	YSC-KNX.PG7-PN-0584
37	NİPEL 1/2	JP.M.MEK-TES-SRI-014
38	DİRSEK	JP.M.GAZ-TES-GLV-002
39	ARKA KAPAK SACI	JP.YSC-KNX.PG7-PN-0391
40	40 CM X 7 CM BACA	JP.M.AKS-DKM-KZN-013

ELEKTRİKLİ BENMARİLER

G YEDEK PARÇA LİSTESİ-DEMONTE GÖRÜNÜŞ



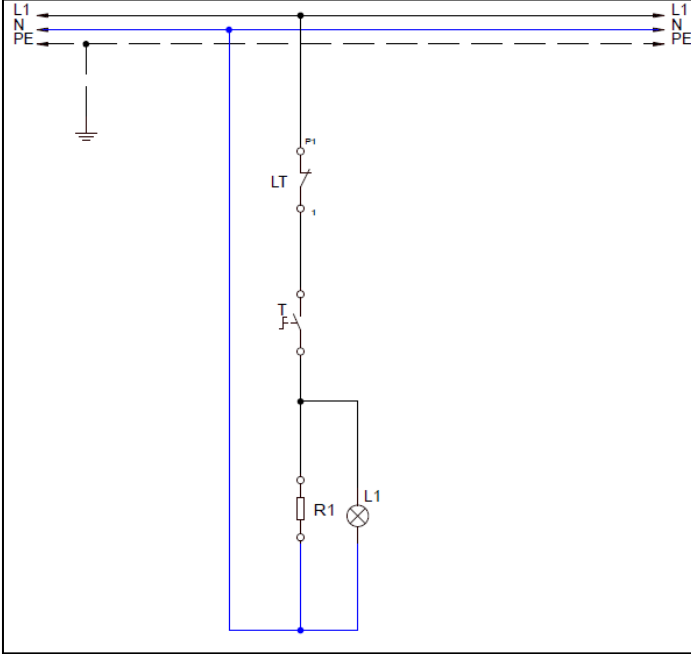
EMP.PLS.9SE020

G YEDEK PARÇA LİSTESİ-DEMONTE GÖRÜNÜŞÜ

ÜRÜN KODU: EMP.PLS.9SE020		
NO	ÜRÜN ADI	Ü.KODU
1	REZİSTANS 2.2KW-230V	M.ELK-RZS-BRU-BEN-002
2	İZOLASYON ALT SACI	YSC-KNX.PG7-PN-0055
3	İZOLASYON ÜST SACI	YSC-KNX.PG7-PN-0065
4	1/2-3/8 - 100 CM GAZ FLEKSİ	M.GAZ-TESS-SPR-008
5	SOMUN	JP.M.MEK-TESS-SRI-015
6	ORİNG 19*2 MM	M.CNT-ORG-NP4-26
7	SU DOLDURMA PARÇASI	YTL-KNX.PG7-KS-0016
8	VANA	JP.M.MEK-TESS-KVN-006
9	TAHLİYE BURCU	YTL-KNX.PG7-KS-0022
10	1/2 -1/2 80 CM GAZ FLEKSİ	M.GAZ-TESS-SPR-009
11	MAŞON 1/2	M.MEK-TESS-INX-002
12	3/8 DİRSEK	M.GAZ-TESS-SRI-014
13	ÖN PANEL SACI	YSC-KNX.PG9-LZ-0631
14	MUSLUK	M.MEK-TESS-MSL-003
15	SİNYAL LAMBASI	M.ELK-LMB-SNY-002
16	ETİKET	M.AKS-OZL-MTL-006
17	KLEMENS	M.ELK-KLM-PRS-001
18	126 °C LİMİTÖR	JP.M.ELK-MEK-LMT-003
19	M4 ÇERÇEVE YAYI	M.YAY-PG-004
20	DÜĞME SOKETİ 6 MM	M.AKS-DGM-SKT-002
21	DÜĞME	JP.M.AKS-DGM-EMP-022
22	DÜĞME	M.AKS-DGM-EMP-024
23	NO:2 25 MM KLEMENS	M.ELK-KLM-RKL-4*4-SRY
24	30-110 °C TERMOSTAT	JP.M.ELK-MEK-TRM1-014
25	KAPAK İÇ SACI	YSC-KNX.PG7-PN-0456
26	KAPAK DIŞ SACI	YSC-KNX.PG7-LZ-0488
27	KULP	M.AKS-KLP-LUX-004
28	CONTA	M.CNT-PLS-KLN-002
29	Ø 22*7 MM MIKNATIS	M.MIK-PG-001
30	MENTEŞE SACI	YSC-KNX.PG7-LZ-0342
31	KAPI PİMİ	YTL-KNX.PG7-KS-0015
32	MENTEŞE SACI	YSC-KNX.PG7-LZ-0030
33	15 CM AYAK	M.AKS-AYK-INX-001
34	KABLO BORUSU 720 MM	YBR-KNX.PG9-KS-0004
35	DOLAP ARKA SACI	YSC-KNX.PG7-PN-0586
36	NİPEL 1/2	JP.M.MEK-TESS-SRI-014
37	DİRSEK	JP.M.GAZ-TESS-GLV-002
38	ARKA SACI	YSC-KNX.PG7-PN-0398
39	40 CM X 7 CM BACA	JP.M.AKS-DKM-KZN-013

ELEKTRİKLİ BENMARİLER

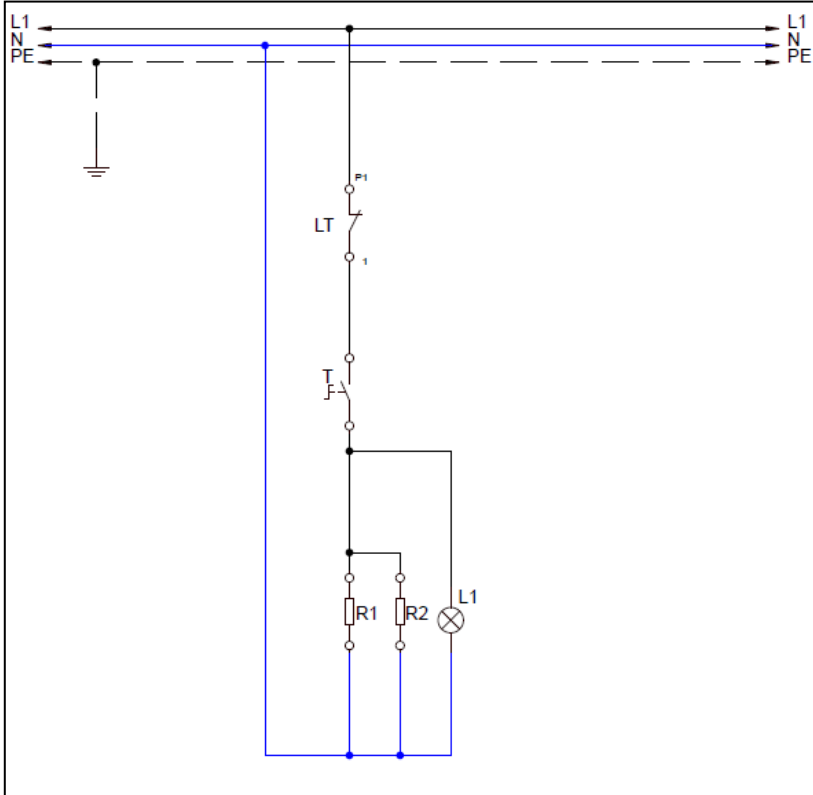
H ELEKTRİK DEVRE ŞEMASI



EMP.PLS.7SE010 - 9SE010

T	L1	R1	LT
Termostat (30-110°C)	Termostat sinyal lambası	Rezistans	Limit Termostatu 126 °C

H ELEKTRİK DEVRE ŞEMASI



EMP.PLS.7SE020 - 9SE020

LT	T	L1	R1.R2
Limit Termostatı 126 °C	Termostat (30-110°C)	Termostat sinyal lambası	Rezistans