

ELEKTRİKLİ SULU IZGARALAR

İÇİNDEKİLER

A	GENEL BİLGİLER	Sayfa 2
A1	TANIMLAMA.....	Sayfa 3
A2	TEKNİK BİLGİLER.....	Sayfa 3
A3	TAŞIMA	Sayfa 4
A4	PAKETİ AÇMA	Sayfa 4
B	MONTAJ.....	Sayfa 4
C	GENEL UYARILAR	Sayfa 5
D	CİHAZIN KULLANIMI.....	Sayfa 6
E	TEMİZLİK ve BAKIM	Sayfa 7
F	SORUN GİDERME	Sayfa 8
G	YEDEK PARÇA LİSTESİ-DEMONTE GÖRÜNÜŞ.....	Sayfa 9
H	ELEKTRİK DEVRE ŞEMASI.....	Sayfa 23

A GENEL BİLGİLER

BU CİHAZI MONTAJ ETMEDEN ÖNCE ÇALIŞTIRMA ve BAKIM TALİMATLARINI DİKKATLİCE OKUYUNUZ. YANLIŞ MONTAJ ve PARÇA DEĞİŞİMİ ÜRÜNE HASAR VEREBİLİR YA DA KİŞİLERİ YARALAMAYA SEBEBİYET VEREBİLİR. CİHAZA KASITLI HASAR VERME, İHMAL, TALİMATLARA VE YÖNETMELİKLERE UYMAMAKTAN DOLAYI OLUŞAN HASARLAR VEYA YANLIŞ BAĞLANTILAR FİRMAMIZ SORUMLULUĞUNDA DEĞİLDİR. CİHAZA YETKİSİZ MÜDAHALE, ÜRÜNÜN GARANTİSİNİ GEÇERSİZ KILACAKTIR.

1. Bu kitapçığı başka operatörlere gelecekte referans olması bakımından el altında güvenli bir yerde muhafaza ediniz.
2. **Cihaz montajı, kullanılacağı ülkedeki mevcut yönetmeliklere ve talimatlara göre yetkili personel tarafından yapılmalıdır.**
3. Bu cihaz eğitim verilmiş kişiler tarafından kullanılmalıdır.
4. Cihazın arızalanması durumunda cihazı kapatınız. Cihaza sadece üretici tarafından yetkilendirilmiş bir servis merkezi hizmet vermelidir. Orijinal yedek parça isteyiniz.

ELEKTRİKLİ SULU IZGARALAR

A1 TANIMLAMA

*Yüksek verim sağlayan bu cihaz, endüstriyel mutfaklarda kullanılmak üzere üretilmiş profesyonel bir elektrikli sulu ızgaradır.

Kodu	Ebatlar (mm)	Ağırlık (kg)	Paketleme Ölçüleri (mm)
EMP.6LE010	400x600x290	45	480x800x570
EMP.6LE020	600x600x290	60	680x800x570
EMP.6LE030	800x600x290	85	880x800x570
EMP. 6LE040	1200X600X290	105	1280x970x570
EMP.PLS.7LE010	400X730X300	31	480x860x620
EMP.PLS.7LE020	800X730X300	45	900x850x600
EMP.PLS.7LE030	1200x730x300	66	1280x860x630

A2 TEKNİK BİLGİLER

Kodu	Model	Elektrik Girişi	Kablo Kesiti (mm ²)	Güç (Kw)
EMP.6LE010	Elektrikli sulu ızgara	400 V. AC 3N PE	5x2,5	3,75
EMP.6LE020	Elektrikli sulu ızgara	400 V. AC 3N PE	5x2,5	6,25
EMP.6LE030	Elektrikli sulu ızgara	400 V. AC 3N PE	5x2,5	8,75
EMP. 6LE040	Elektrikli sulu ızgara	400 V.AC 3N PE	5x2,5	13,75
EMP.PLS.7LE010	Elektrikli sulu ızgara	400 V.AC 3N PE	5x2,5	3,75
EMP.PLS.7LE020	Elektrikli sulu ızgara	400 V.AC 3N PE	5x2,5	8,75
EMP.PLS.7LE030	Elektrikli sulu ızgara	400 V.AC 3N PE	5x2,5	13,75

A3 TAŞIMA

*Bu cihaz elde taşınmaz. Bu nedenle cihazı taşımak için bir yük kaldırma aracı (forklift veya transpalet) kullanınız. (Forklift veya transpaletin kaldırma kolları cihazın altından yarıdan fazla kısmına kadar ulaşmalıdır).

A4 PAKETİ AÇMA

*Cihaz, kullanılan ülkedeki yönetmeliklere göre açılmalı ve ambalajlarının imhası yapılmalıdır. Gıda ile temas eden parçalar paslanmaz çeliktir. Tüm plastik parçalar, malzemenin sembolü ile işaretlidir.

*Cihazın parçalarının eksiksiz geldiğini ve nakliye esnasında herhangi bir hasara uğrayıp uğramadığını kontrol ediniz.

B MONTAJ

*Ürünü düz ve sağlam bir zemin üzerine yerleştiriniz, devrilme risklerine karşı gerekli önlemleri alınız.

*Cihaza montaj ve servis hizmeti verecek personelin, konusunda uzman ve firmamız tarafından montaj-servis lisansına sahip olması zorunluluğu vardır.

*Elektrik güç kaynağına bağlantı, yetkili bir kişi tarafından yapılmalıdır.

*Cihazı bağladığınız gerilimin, cihaz etiketinde yazan gerilim değeri ile aynı olduğundan emin olunuz.



Cihazın topraklama bağlantısı, standartlara ve güvenlik kurallarına uygun olarak yapılmalıdır.










*Cihazın topraklaması, elektrik tesisatının en yakın panodaki topraklama hattına bağlanmalıdır.

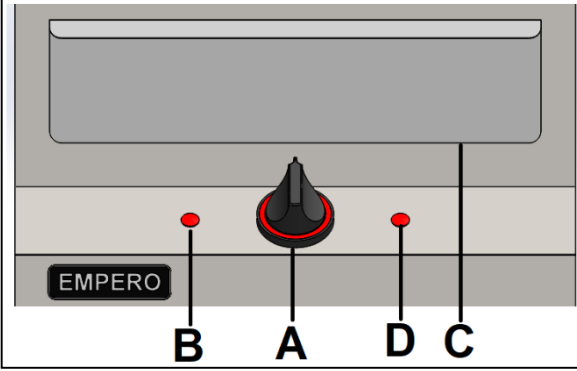
*Cihaz elektrik bağlantısının, ana sigorta ve kaçak akım sigortası yürürlükteki yönetmeliklere ve kurallara göre yapılmalıdır.

*Elektrikli Izgaraların bulunduğu yer yanmaz ısı yalıtım malzemesi ile kaplanmış ise aradaki mesafe 5 cm olmalıdır. Aksi halde en az 20 cm olmalıdır. Cihaz davlumbaz altında çalıştırılmalıdır.

ELEKTRİKLİ SULU IZGARALAR

C GENEL UYARILAR

-  *Cihazı, yeterli aydınlatma olmayan tesislerde kullanmayınız.
-  *Cihazı kullanırken hareketli parçalara kesinlikle dokunmayınız.
-  *Cihazı, yanıcı ve patlayıcı maddelerin bulunduğu ortamlara yakın yere montaj etmeyiniz.
-  *Cihazı boşta çalıştırmayınız.
-  *Cihazın kapasitesinin çok altında/üstünde yükleme yapmayınız.
-  *Uygun koruyucu ekipmanlar kullanmadan cihaza müdahalede bulunmayınız.
-  *Cihazın kullanıldığı alanda herhangi bir sebeple çıkan, yangın, alev parlaması gibi durumlarda hızlı bir şekilde (varsa) gaz vanalarını ve elektrik şalterlerini kapatarak yangın söndürücü kullanınız. Alevi söndürmek için asla su kullanmayınız.
-  *Topraklama bağlantısı olmamasından kaynaklanan hasarlar garanti kapsamına alınmayacaktır.
-  * Izgara üzerine sulu malzemeler koymayınız. Aksi halde yağ sıçramaları ciddi yanmalara sebep olabilir.

D CİHAZIN KULLANIMI***Kontrol Panosu:**

- A** : Isı ayar düğmesi
B :Enerji İkaz Lambası
C :Yağ çekmecesini
D :Gösterge lambası

***Kullanımı:**

- Izgaranın fişini prize takınız.
- Izgaranın çalışması için şalteri (I) konumuna getiriniz.
- Izgarayı ilk kullanımda bir süre boşta çalıştırınız. Böylelikle üstünde bulunan koruyucu yağ giderilip kullanıma hazır hale gelecektir.
- Cihazın sıcaklığını ayarlamak için, termostat şalterini istenen sıcaklık değerine getiriniz.
- Termostat şalteri çevrildiğinde, ısıtıcılar (rezistanslar) çalışmaya başlar ve çalıştığı sürece şalter üzerindeki gösterge lambası (sinyal lambası) yanar. Isıtıcıların çalışması sırasında termostat devreye girer veya ızgara kapatılır ise sinyal lambası söner.
- Izgaranın ısınması sırasında pişirmek istediğiniz malzemeleri ızgara rezistansı üzerine yayınız.
- Izgara üzerinde pişirme devam ederken kullanılan yağın yağ çekmecesine aktığından emin olunuz.
- Pişirme işlemi bittikten sonra şalteri (0) konumuna getirerek kapatınız.

ELEKTRİKLİ SULU IZGARALAR

E TEMİZLİK ve BAKIM

➤ Her Kullanımdan Sonra Yapılması Gerekenler;

- Cihazın temizliğini yaparken fişin prizde olmadığından veya şalterin kapalı olduğundan emin olunuz.
- Cihazın dış yüzeyini nemli bir bez veya krom parlatici ile temizleyiniz.
- Cihazın temizliğinde asit ve türevi malzemeler kullanmayınız.
- Cihazın temizliğini yaparken, cihazı su ile yıkamayınız. Aksi takdirde elektrik tesisatına su kaçır ve yanmasına neden olur.
- Izgara rezistansını her kullanımdan sonra uygun spatula kullanarak temizleyiniz. Böylelikle yanmış ve karbonlaşmış gıdaların birikmesini ve pişirme veriminin azalmasını engellemiş olursunuz.

➤ Periyodik Olarak Yapılması Gerekenler;

- Bakım sadece eğitimli kişiler tarafından yapılmalıdır.
- Cihazın periyodik bakımını her 15 günde bir yapınız.
- Belirli aralıklarla yağ çekmecesini temizleyiniz. Bunun için yağ çekmecesine su doldurup ısıtınız. Bu işlem donmuş ve yapışmış yağların temizlenmesine yardımcı olacaktır.
- Kullanım sıklığına göre, cihazın kontaktör bakımı elektrik bağlantısı kesildikten sonra kuru hava püskürterek yapılmalıdır.

F SORUN GİDERME

CİHAZ ÇALIŞMIYOR	<ol style="list-style-type: none">1. Cihazın fişinin prize takılı olup olmadığını kontrol ediniz.2. Elektrik bağlantılarını kontrol ediniz.3. Sigortasının açık olup olmadığını kontrol ediniz.
-------------------------	---------------------------------------------------------------------------------------------------------------------------------------------------------------------------------------------------------------------------------

İYİ PIŞIRMIYOR	<ol style="list-style-type: none">1. Cihazın doğru ısı ayarında çalıştırılıp çalıştırılmadığını kontrol ediniz.
-----------------------	-------------------------------------------------------------------------------------------------------------------------------

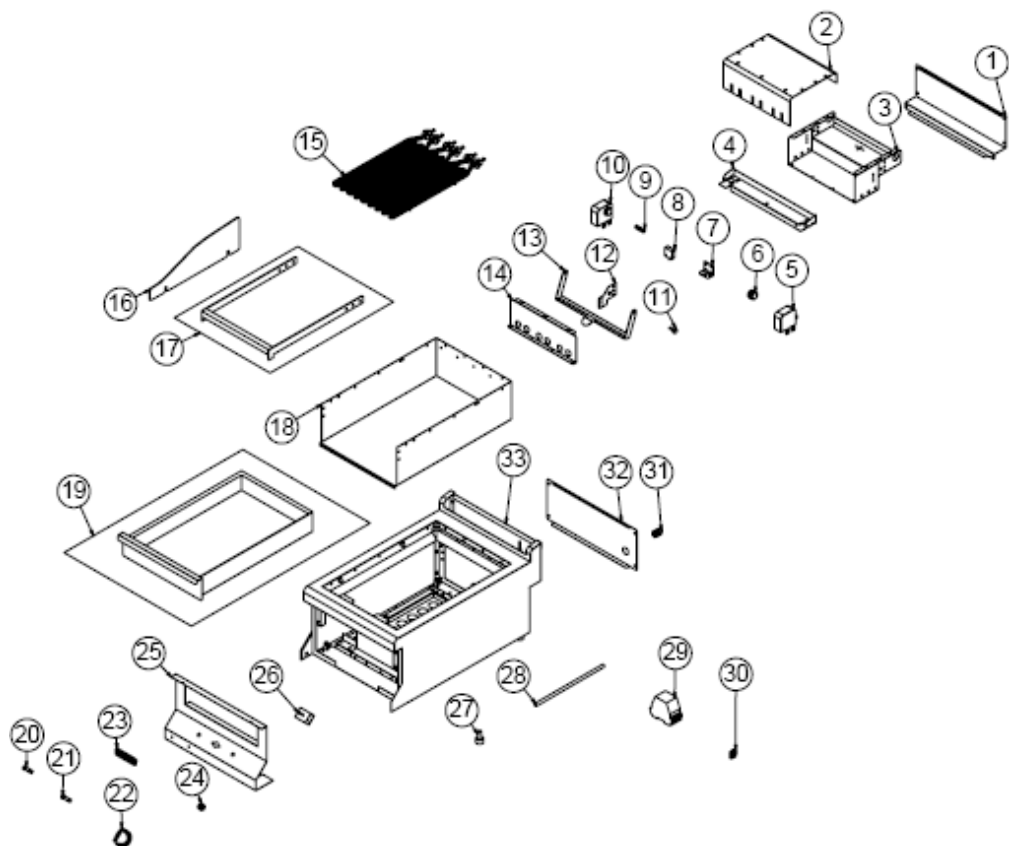
CİHAZ DURDU	<ol style="list-style-type: none">1. Cihaz, voltaj düşüklüğü nedeniyle durabilir. Bu durumda voltajı kontrol ediniz.
--------------------	------------------------------------------------------------------------------------------------------------------------------------

- Elektrikli ızgaralarda pişirme uygun kalitede yapılmıyor ise,
- Güvenlik fonksiyonlarından herhangi biri çalışmıyor ise,
 - Cihazı kullanmayınız.

***Yukarıdaki sorunlar yine de devam ediyor ise yetkili servislerimizle irtibat kurunuz.**

ELEKTRİKLİ SULU IZGARALAR

G YEDEK PARÇA LİSTESİ-DEMONTE GÖRÜNÜŞÜ



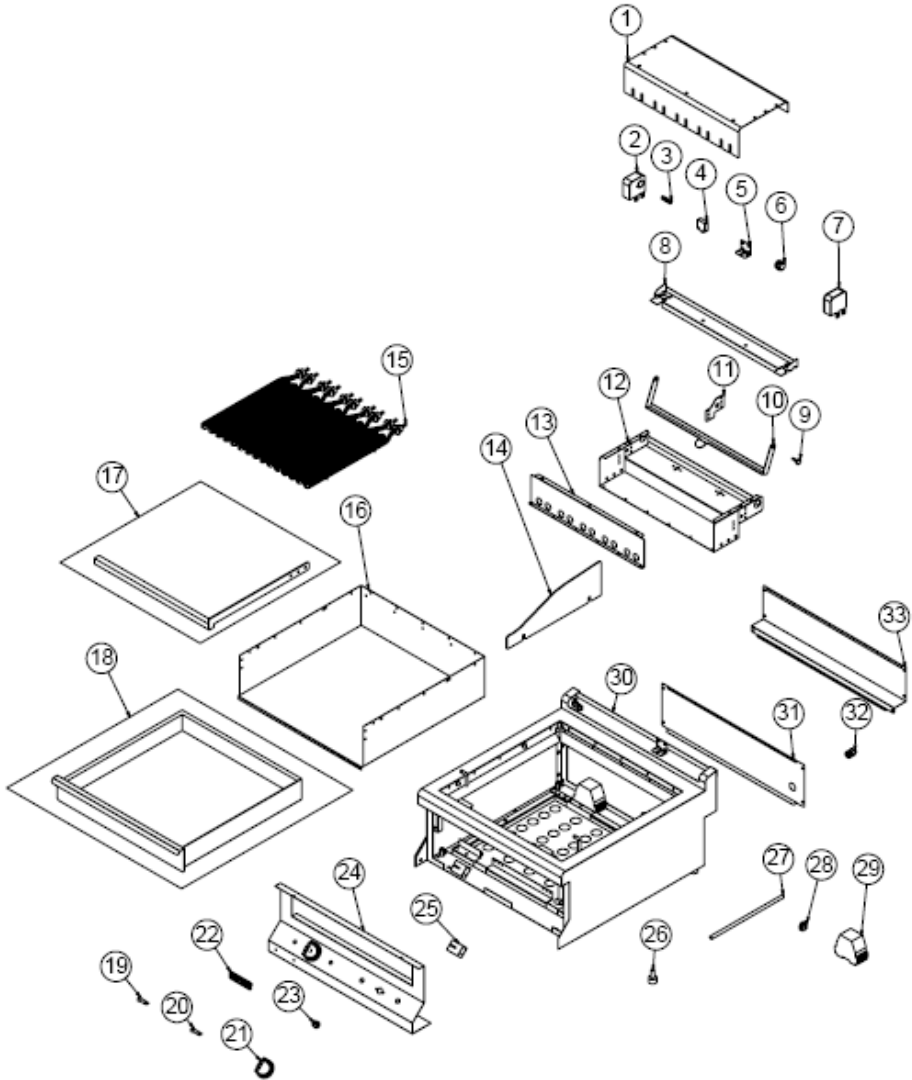
EMP.6LE010

G YEDEK PARÇA LİSTESİ-DEMONTE GÖRÜNÜŞÜ

ÜRÜN KODU: EMP.6LE010		
NO	ÜRÜN ADI	Ü.KODU
1	ARKA ÜST SACI	YSC-KNX.SNC-LZ-0294
2	REZİSTANS BAĞLANTI SACI	YSC-KNX.PG7-LZ-0863
3	REZİSTANS BAĞLANTI SACI	YSC-KNX.PG7-LZ-0864
4	TABLA EK SACI	YSC-KNX.PG7-LZ-0871
5	REZİSTANS BAĞLANTI SACI	YSC-KNX.PG7-LZ-0868
6	MENTEŞE BURCU	YTL-KNX.PG7-KS-0011
7	SWİTCH BAĞLANTI SACI	YSC-KNX.PG7-LZ-0859
8	SWİTCH BS1010	M.ELK-SWC-EMAS-002
9	YAY Ø16*75MM	M.YAY-PG-001
10	REZİSTANS BAĞLANTI SOL SACI	YSC-KNX.SNC-LZ-0149
11	DAYAMA PİMİ	YTL-KNX.PG7-KS-0025
12	DESTEK SACI	YSC-KNX.PG7-LZ-0857
13	DAYAMA SACI	YSC-KNX.PG7-LZ-0867
14	REZİSTANS BAĞLANTI SACI	YSC-KNX.PG7-LZ-0866
15	380V 1250W REZİSTANS	M.ELK-RZS-BRU-IZG-010
16	TABLA YAN SACI	YSC-KNX.PG7-LZ-0873
17	REZİSTANS BAĞLANTI SACI	ARA-KNX.SNC-0030
18	ÇEKMECE KÜVET SACI	YSC-KNX.PG7-PN-0720
19	ÇEKMECE	ARA-KNX.SNC-0019
20	İKAZ LAMBASI	M.ELK-LMB-SNY-001
21	SİNYAL LAMBASI	M.ELK-LMB-SNY-002
22	DÜĞME	JP.M.AKS-DGM-MUH-001
23	ETİKET	JP.M.AKS-OZL-MTL-001
24	DÜĞME SOKETİ 6 MM	M.AKS-DGM-SKT-002
25	ÖN PANEL SACI	YSC-KNX.PG7-LZ-0872
26	REGÜLATÖR 240V 13A	JP.M.ELK-MEK-TRM1-017
27	M10*35 AYAK	JP.M.AKS-AYK-PLS-002
28	ELEKTRİK BORUSU 300 MM	YBR-KNX.SNC-KS-0005
29	KONTAKTÖR 230V	JP.M.ELK-KNT-KNT-006
30	NO:2 25 MM KLEMENS	M.ELK-KLM-RKL-4*4-SRY
31	PG-16 KABLO RAKOR	JP.M.ELK-RKR-PLS-001
32	ARKA ALT SACI	YSC-KNX.SNC-PN-0106
33	ŞASE	-

ELEKTRİKLİ SULU IZGARALAR

G YEDEK PARÇA LİSTESİ-DEMONTE GÖRÜNÜŞÜ



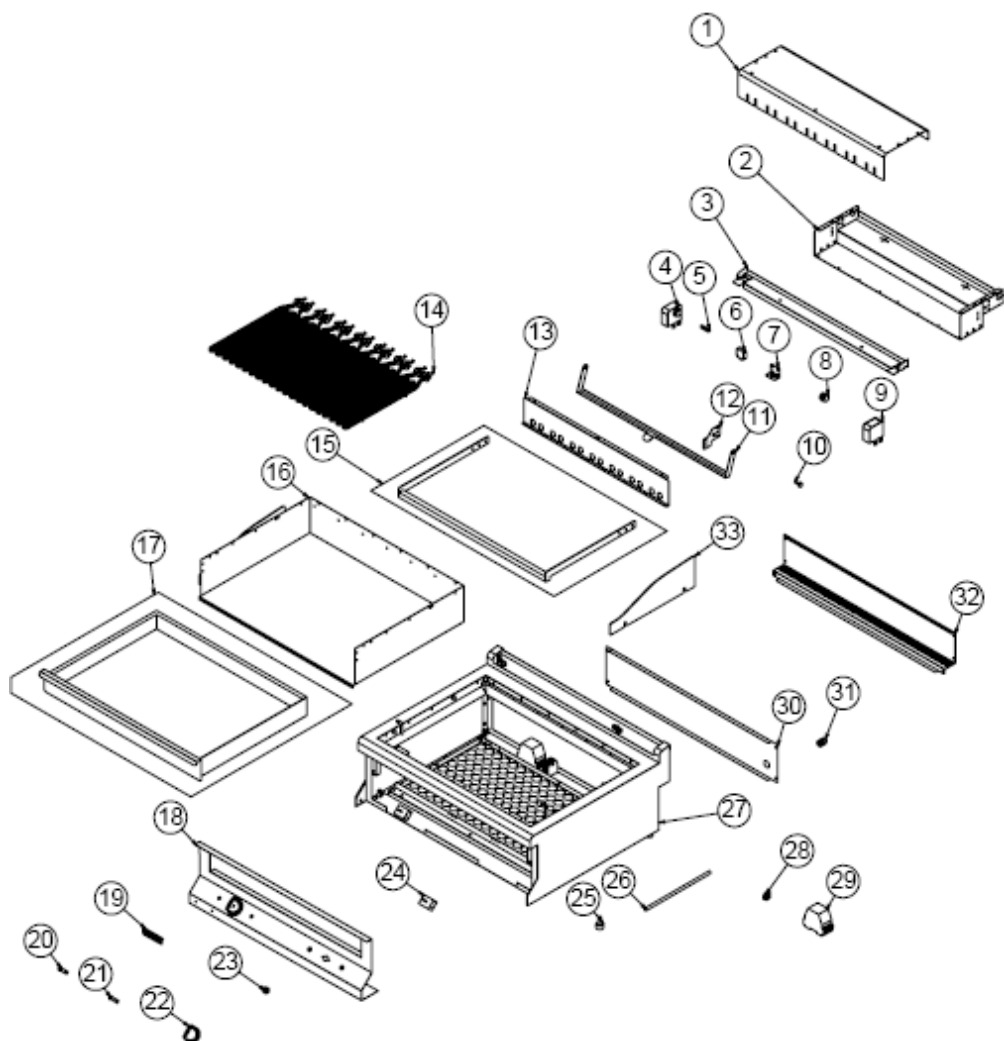
EMP.6LE020

G YEDEK PARÇA LİSTESİ-DEMONTE GÖRÜNÜŞÜ

ÜRÜN KODU: EMP.6LE020		
NO	ÜRÜN ADI	Ü.KODU
1	REZİSTANS BAĞLANTI SACI	YSC-KNX.PG7-LZ-0878
2	REZİSTANS BAĞLANTI SOL SACI	YSC-KNX.SNC-LZ-0149
3	YAY Ø16*75MM	M.YAY-PG-001
4	SWİTÇ BS1010	M.ELK-SWC-EMAS-002
5	SWİTÇ BAĞLANTI SACI	YSC-KNX.PG7-LZ-0859
6	MENTEŞE BURCU	YTL-KNX.PG7-KS-0011
7	REZİSTANS BAĞLANTI SACI	YSC-KNX.PG7-LZ-0868
8	TABLA EK SACI	YSC-KNX.PG7-LZ-0876
9	DAYAMA PİMİ	YTL-KNX.PG7-KS-0025
10	DAYAMA SACI	YSC-KNX.PG7-LZ-0882
11	DESTEK SACI	YSC-KNX.PG7-LZ-0857
12	REZİSTANS BAĞLANTI SACI	YSC-KNX.PG7-LZ-0879
13	REZİSTANS BAĞLANTI SACI	YSC-KNX.PG7-LZ-0881
14	TABLA YAN SACI	YSC-KNX.PG7-LZ-0873
15	380V 1250W REZİSTANS	M.ELK-RZS-BRU-IZG-010
16	ÇEKMECE KÜVET SACI	YSC-KNX.PG7-PN-0725
17	REZİSTANS BAĞLANTI SACI	ARA-KNX.SNC-0031
18	ÇEKMECE	ARA-KNX.SNC-0020
19	İKAZ LAMBASI	M.ELK-LMB-SNY-001
20	SİNYAL LAMBASI	M.ELK-LMB-SNY-002
21	DÜĞME	JP.M.AKS-DGM-MUH-001
22	ETİKET	JP.M.AKS-OZL-MTL-001
23	DÜĞME SOKETİ 6 MM	M.AKS-DGM-SKT-002
24	ÖN PANEL SACI	YSC-KNX.PG7-LZ-0877
25	REGÜLATÖR 240V 13A	JP.M.ELK-MEK-TRM1-017
26	M10*35 AYAK	JP.M.AKS-AYK-PLS-002
27	ELEKTRİK BORUSU 300 MM	YBR-KNX.SNC-KS-0005
28	NO:2 25 MM KLEMENS	M.ELK-KLM-RKL-4*4-SRY
29	KONTAKTÖR 230V	JP.M.ELK-KNT-KNT-006
30	ŞASE	-
31	ARKA ALT SACI	YSC-KNX.SNC-PN-0111
32	PG-16 KABLO RAKOR	JP.M.ELK-RKR-PLS-001
33	ARKA ÜST SACI	YSC-KNX.SNC-LZ-0293

ELEKTRİKLİ SULU IZGARALAR

G YEDEK PARÇA LİSTESİ-DEMONTE GÖRÜNÜŞ

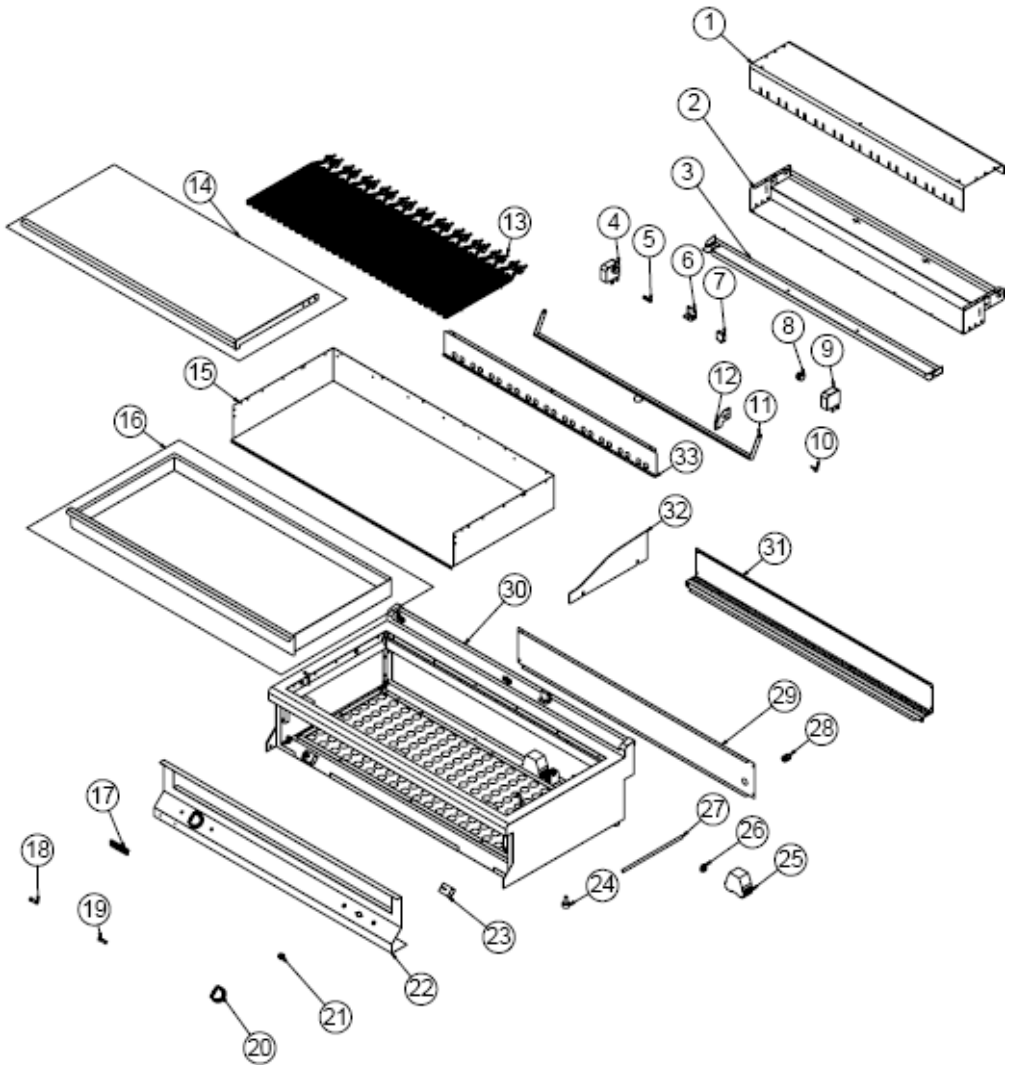


G YEDEK PARÇA LİSTESİ-DEMONTE GÖRÜNÜŞÜ

ÜRÜN KODU: EMP.6LE030		
NO	ÜRÜN ADI	Ü.KODU
1	REZİSTANS BAĞLANTI SACI	YSC-KNX.PG7-LZ-0887
2	REZİSTANS BAĞLANTI SACI	YSC-KNX.PG7-LZ-0888
3	TABLA EK SACI	YSC-KNX.PG7-LZ-0884
4	REZİSTANS BAĞLANTI SOL SACI	YSC-KNX.SNC-LZ-0149
5	YAY Ø16*75MM	M.YAY-PG-001
6	SWİTÇ BS1010	M.ELK-SWC-EMAS-002
7	SWİTÇ BAĞLANTI SACI	YSC-KNX.PG7-LZ-0859
8	MENTEŞE BURCU	YTL-KNX.PG7-KS-0011
9	REZİSTANS BAĞLANTI SACI	YSC-KNX.PG7-LZ-0868
10	DAYAMA PİMİ	YTL-KNX.PG7-KS-0025
11	DAYAMA SACI	YSC-KNX.PG7-LZ-0891
12	DESTEK SACI	YSC-KNX.PG7-LZ-0857
13	REZİSTANS BAĞLANTI SACI	YSC-KNX.PG7-LZ-0890
14	380V 1250W REZİSTANS	M.ELK-RZS-BRU-IZG-010
15	REZİSTANS BAĞLANTI SACI	ARA-KNX.SNC-0032
16	ÇEKMECE KÜVET SACI	YSC-KNX.PG7-PN-0734
17	ÇEKMECE	ARA-KNX.SNC-0021
18	ÖN PANEL SACI	YSC-KNX.PG7-LZ-0886
19	ETİKET	JP.M.AKS-OZL-MTL-001
20	İKAZ LAMBASI	M.ELK-LMB-SNY-001
21	SİNYAL LAMBASI	M.ELK-LMB-SNY-002
22	DÜĞME	JP.M.AKS-DGM-MUH-001
23	DÜĞME SOKETİ 6 MM	M.AKS-DGM-SKT-002
24	REGÜLATÖR 240V 13A	JP.M.ELK-MEK-TRM1-017
25	M10*35 AYAK	JP.M.AKS-AYK-PLS-002
26	ELEKTRİK BORUSU 300 MM	YBR-KNX.SNC-KS-0005
27	ŞASE	-
28	NO:2 25 MM KLEMENS	M.ELK-KLM-RKL-4*4-SRY
29	KONTAKTÖR 230V	JP.M.ELK-KNT-KNT-006
30	ARKA ALT SACI	YSC-KNX.PG7-PN-0731
31	PG-16 KABLO RAKOR	JP.M.ELK-RKR-PLS-001
32	ARKA SACI	YSC-KNX.PG7-LZ-0885
33	TABLA YAN SACI	YSC-KNX.PG7-LZ-0873

ELEKTRİKLİ SULU IZGARALAR

G YEDEK PARÇA LİSTESİ-DEMONTE GÖRÜNÜŞÜ



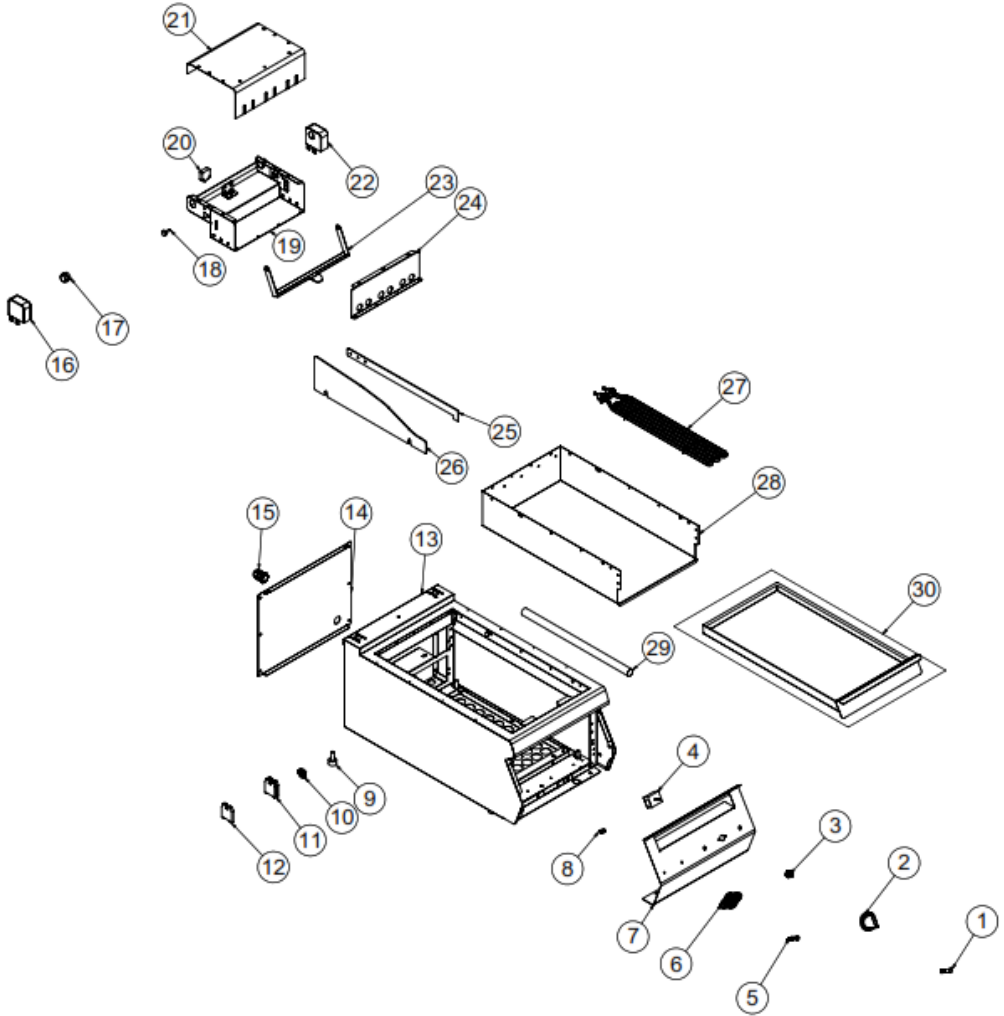
EMP.6LE040

G YEDEK PARÇA LİSTESİ-DEMONTE GÖRÜNÜŞÜ

ÜRÜN KODU: EMP.6LE040		
NO	ÜRÜN ADI	Ü.KODU
1	REZİSTANS BAĞLANTI ÜST SACI	YSC-KNX.PG7-LZ-1018
2	REZİSTANS BAĞLANTI SACI	YSC-KNX.PG7-LZ-0888
3	TABLA EK SACI	YSC-KNX.PG7-LZ-1015
4	REZİSTANS BAĞLANTI SOL SACI	YSC-KNX.SNC-LZ-0149
5	YAY Ø16*75MM	M.YAY-PG-001
6	SWİTCH BAĞLANTI SACI	YSC-KNX.PG7-LZ-0859
7	SWİTCH BS1010	M.ELK-SWC-EMAS-002
8	MENTEŞE BURCU	YTL-KNX.PG7-KS-0011
9	REZİSTANS BAĞLANTI SACI	YSC-KNX.PG7-LZ-0868
10	DAYAMA PİMİ	YTL-KNX.PG7-KS-0025
11	DAYAMA SACI	YSC-KNX.PG7-LZ-1022
12	DESTEK SACI	YSC-KNX.PG7-LZ-0857
13	380V 1250W REZİSTANS	M.ELK-RZS-BRU-IZG-010
14	REZİSTANS BAĞLANTI SACI	ARA-KNX.SNC-0033
15	ÇEKMECE KÜVET SACI	YSC-KNX.PG7-PN-0872
16	ÇEKMECE	ARA-KNX.SNC-0022
17	ETİKET	JP.M.AKS-OZL-MTL-001
18	İKAZ LAMBASI	M.ELK-LMB-SNY-001
19	SİNYAL LAMBASI	M.ELK-LMB-SNY-002
20	DÜĞME	JP.M.AKS-DGM-MUH-001
21	DÜĞME SOKETİ 6 MM	M.AKS-DGM-SKT-002
22	ÖN PANEL	YSC-KNX.PG7-LZ-1017
23	REGÜLATÖR 240V 13A	JP.M.ELK-MEK-TRM1-017
24	M10*35 AYAK	JP.M.AKS-AYK-PLS-002
25	KONTAKTÖR 230V	JP.M.ELK-KNT-KNT-006
26	NO:2 25 MM KLEMENS	M.ELK-KLM-RKL-4*4-SRY
27	ELEKTRİK BORUSU 300 MM	YBR-KNX.SNC-KS-0005
28	PG-16 KABLO RAKOR	JP.M.ELK-RKR-PLS-001
29	ARKA ALT SACI	YSC-KNX.PG7-PN-0869
30	ŞASE	-
31	ARKA SACI	YSC-KNX.PG7-LZ-1016
32	TABLA YAN SACI	YSC-KNX.PG7-LZ-0873
33	REZİSTANS BAĞLANTI ORTA SACI	YSC-KNX.PG7-LZ-1021

ELEKTRİKLİ SULU IZGARALAR

G YEDEK PARÇA LİSTESİ-DEMONTE GÖRÜNÜŞÜ

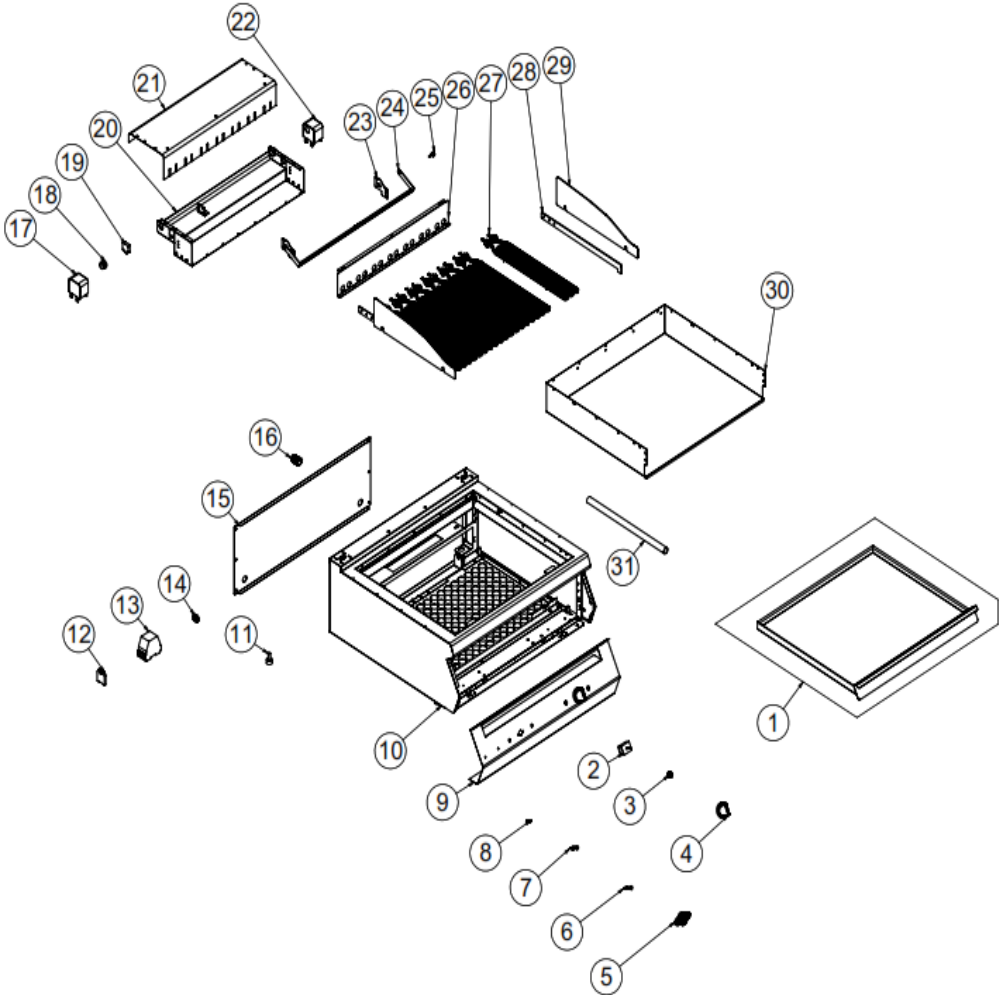


G YEDEK PARÇA LİSTESİ-DEMONTE GÖRÜNÜŞ

ÜRÜN KODU: EMP.PLS.7LE010		
NO	ÜRÜN ADI	Ü.KODU
1	İKAZ LAMBASI	M.ELK-LMB-SNY-001
2	DÜĞME	JP.M.AKS-DGM-MUH-001
3	DÜĞME SOKETİ 6 MM	M.AKS-DGM-SKT-002
4	REGÜLATÖR 240V 13A	JP.M.ELK-MEK-TRM1-017
5	SİNYAL LAMBASI	M.ELK-LMB-SNY-002
6	ETİKET	M.AKS-OZL-MTL-006
7	ÖN PANEL	YSC-KNX.PG7-LZ-1011
8	YAY Ø14*75MM	M.YAY-PG-002
9	M10*35 AYAK	JP.M.AKS-AYK-PLS-002
10	NO:2 25 MM KLEMENS	M.ELK-KLM-RKL-4*4-SRY
11	KONTAKTÖR 230V	JP.M.ELK-KNT-KNT-006
12	AVK 16 KLEMENS	JP.M.ELK-KLM-058
13	ŞASE	-
14	ARKA KAPAK SACI	JP.YSC-KNX.PG7-PN-0391
15	PG-16 KABLO RAKOR	JP.M.ELK-RKR-PLS-001
16	REZİSTANS BAĞLANTI SOL SACI	YSC-KNX.SNC-LZ-0149
17	MENTEŞE BURCU	YTL-KNX.PG7-KS-0011
18	DAYAMA PİMİ	YTL-KNX.PG7-KS-0025
19	REZİSTANS BAĞLANTI SACI	YSC-KNX.PG7-LZ-0864
20	SWİTCH BS1010	M.ELK-SWC-EMAS-002
21	REZİSTANS BAĞLANTI SACI	YSC-KNX.PG7-LZ-0863
22	REZİSTANS BAĞLANTI SACI	YSC-KNX.PG7-LZ-0868
23	DAYAMA SACI	YSC-KNX.PG7-LZ-0867
24	REZİSTANS BAĞLANTI SACI	YSC-KNX.PG7-LZ-0866
25	REZİSTANS BAĞLANTI SACI	YSC-KNX.PG7-LZ-0855
26	TABLA YAN SACI	YSC-KNX.PG7-LZ-0856
27	380V 1250W REZİSTANS	M.ELK-RZS-BRU-IZG-009
28	ÇEKMECE KÜVET SACI	YSC-KNX.PG7-PN-0825
29	KABLO BORUSU 450 MM	YBR-KNX.PG9-KS-0002
30	ÇEKMECE	ARA-KNX.PG7-0009

ELEKTRİKLİ SULU IZGARALAR

G YEDEK PARÇA LİSTESİ-DEMONTE GÖRÜNÜŞÜ

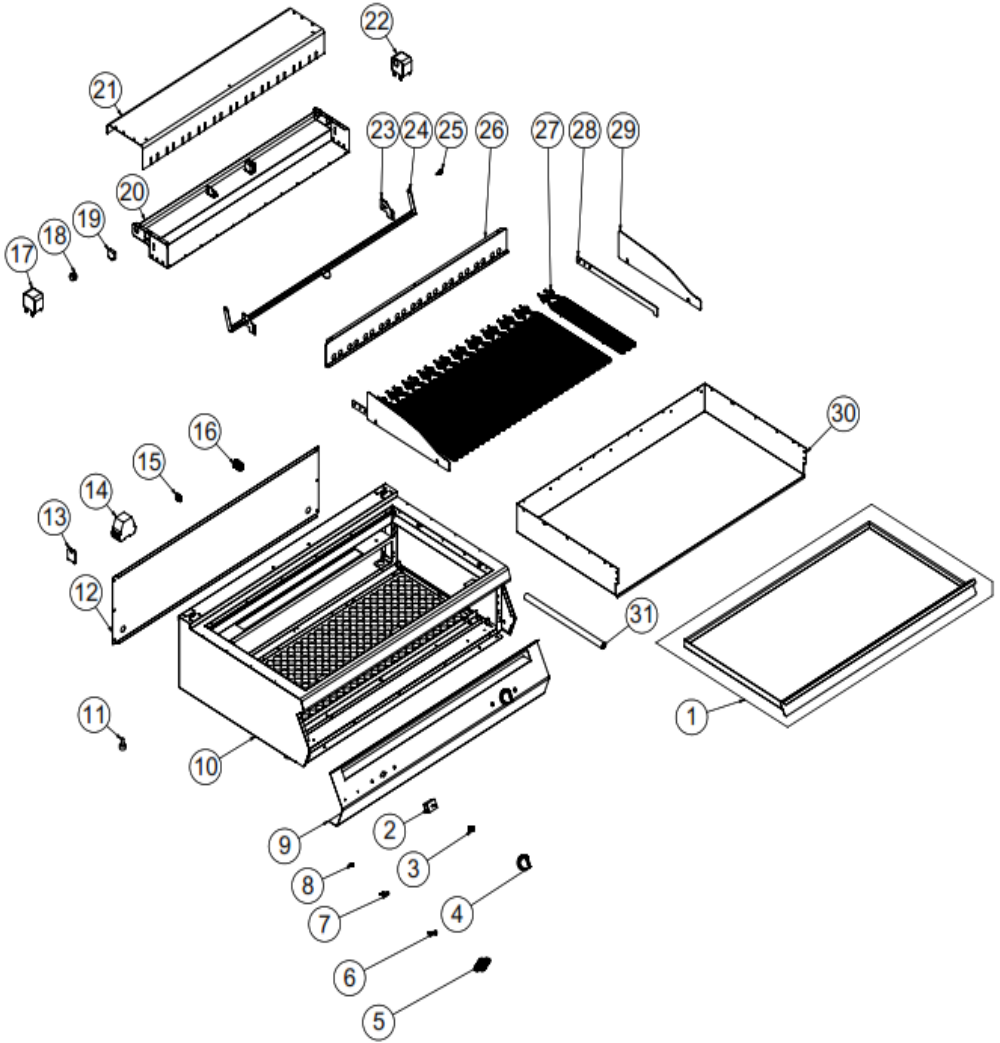


G YEDEK PARÇA LİSTESİ-DEMONTE GÖRÜNÜŞÜ

ÜRÜN KODU: EMP.PLS.7LE020		
NO	ÜRÜN ADI	Ü.KODU
1	ÇEKMECE	ARA-KNX.PG7-0010
2	REGÜLATÖR 240V 13A	JP.M.ELK-MEK-TRM1-017
3	DÜĞME SOKETİ 6 MM	M.AKS-DGM-SKT-002
4	DÜĞME	JP.M.AKS-DGM-MUH-001
5	ETİKET	M.AKS-OZL-MTL-006
6	İKAZ LAMBASI	M.ELK-LMB-SNY-001
7	SİNYAL LAMBASI	M.ELK-LMB-SNY-002
8	YAY Ø14*75MM	M.YAY-PG-002
9	ÖN PANEL	YSC-KNX.PG7-LZ-1012
10	ŞASE	-
11	M10*35 AYAK	JP.M.AKS-AYK-PLS-002
12	AVK 16 KLEMENS	JP.M.ELK-KLM-058
13	KONTAKTÖR 230V	JP.M.ELK-KNT-KNT-006
14	NO:2 25 MM KLEMENS	M.ELK-KLM-RKL-4*4-SRY
15	ARKA SACI	YSC-KNX.PG7-PN-0398
16	PG-16 KABLO RAKOR	JP.M.ELK-RKR-PLS-001
17	REZİSTANS BAĞLANTI SACI	YSC-KNX.PG7-LZ-0336
18	MENTEŞE BURCU	YTL-KNX.PG7-KS-0011
19	SWİTCH BS1010	M.ELK-SWC-EMAS-002
20	REZİSTANS BAĞLANTI SACI	YSC-KNX.PG7-LZ-0851
21	REZİSTANS BAĞLANTI SACI	YSC-KNX.PG7-LZ-0850
22	REZİSTANS BAĞLANTI SACI	YSC-KNX.PG7-LZ-0847
23	DESTEK SACI	YSC-KNX.PG7-LZ-0857
24	DAYAMA SACI	YSC-KNX.PG7-LZ-0858
25	DAYAMA PİMİ	YTL-KNX.PG7-KS-0025
26	REZİSTANS BAĞLANTI SACI	YSC-KNX.PG7-LZ-0853
27	380V 1250W REZİSTANS	M.ELK-RZS-BRU-IZG-009
28	REZİSTANS BAĞLANTI SACI	YSC-KNX.PG7-LZ-0855
29	TABLA YAN SACI	YSC-KNX.PG7-LZ-0856
30	ÇEKMECE KÜVET SACI	YSC-KNX.PG7-PN-0821
31	KABLO BORUSU 450 MM	YBR-KNX.PG9-KS-0002

ELEKTRİKLİ SULU IZGARALAR

G YEDEK PARÇA LİSTESİ-DEMONTE GÖRÜNÜŞÜ

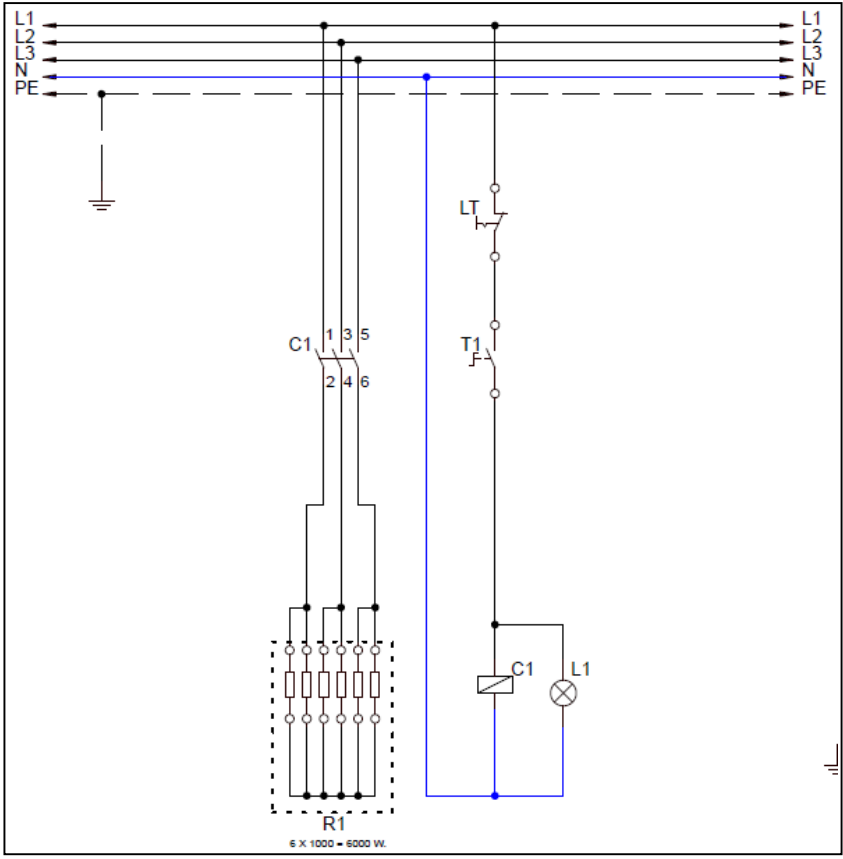


G YEDEK PARÇA LİSTESİ-DEMONTE GÖRÜNÜŞÜ

ÜRÜN KODU: EMP.PLS.7LE030		
NO	ÜRÜN ADI	Ü.KODU
1	ÇEKMECE	ARA-KNX.PG7-0011
2	REGÜLATÖR 240V 13A	JP.M.ELK-MEK-TRM1-017
3	DÜĞME SOKETİ 6 MM	M.AKS-DGM-SKT-002
4	DÜĞME	JP.M.AKS-DGM-MUH-001
5	ETİKET	M.AKS-OZL-MTL-006
6	İKAZ LAMBASI	M.ELK-LMB-SNY-001
7	SİNYAL LAMBASI	M.ELK-LMB-SNY-002
8	YAY Ø14*75MM	M.YAY-PG-002
9	ÖN PANEL	YSC-KNX.PG7-LZ-1013
10	ŞASE	-
11	M10*35 AYAK	JP.M.AKS-AYK-PLS-002
12	ARKA SACI	YSC-KNX.PG7-LZ-0435
13	AVK 16 KLEMENS	JP.M.ELK-KLM-058
14	KONTAKTÖR 230V	JP.M.ELK-KNT-KNT-006
15	NO:2 25 MM KLEMENS	M.ELK-KLM-RKL-4*4-SRY
16	PG-16 KABLO RAKOR	JP.M.ELK-RKR-PLS-001
17	REZİSTANS BAĞLANTI SACI	YSC-KNX.PG7-LZ-0336
18	MENTEŞE BURCU	YTL-KNX.PG7-KS-0011
19	SWİTCH BS1010	M.ELK-SWC-EMAS-002
20	REZİSTANS BAĞLANTI SACI	YSC-KNX.PG7-LZ-0903
21	REZİSTANS BAĞLANTI SACI	YSC-KNX.PG7-LZ-0902
22	REZİSTANS BAĞLANTI SACI	YSC-KNX.PG7-LZ-0847
23	DESTEK SACI	YSC-KNX.PG7-LZ-0857
24	DAYAMA SACI	YSC-KNX.PG7-LZ-0906
25	DAYAMA PİMİ	YTL-KNX.PG7-KS-0025
26	REZİSTANS BAĞLANTI SACI	YSC-KNX.PG7-LZ-0905
27	380V 1250W REZİSTANS	M.ELK-RZS-BRU-IZG-009
28	REZİSTANS BAĞLANTI SACI	YSC-KNX.PG7-LZ-0855
29	TABLA YAN SACI	YSC-KNX.PG7-LZ-0856
30	ÇEKMECE KÜVET SACI	YSC-KNX.PG7-PN-0830
31	KABLO BORUSU 450 MM	YBR-KNX.PG9-KS-0002

ELEKTRİKLİ SULU IZGARALAR

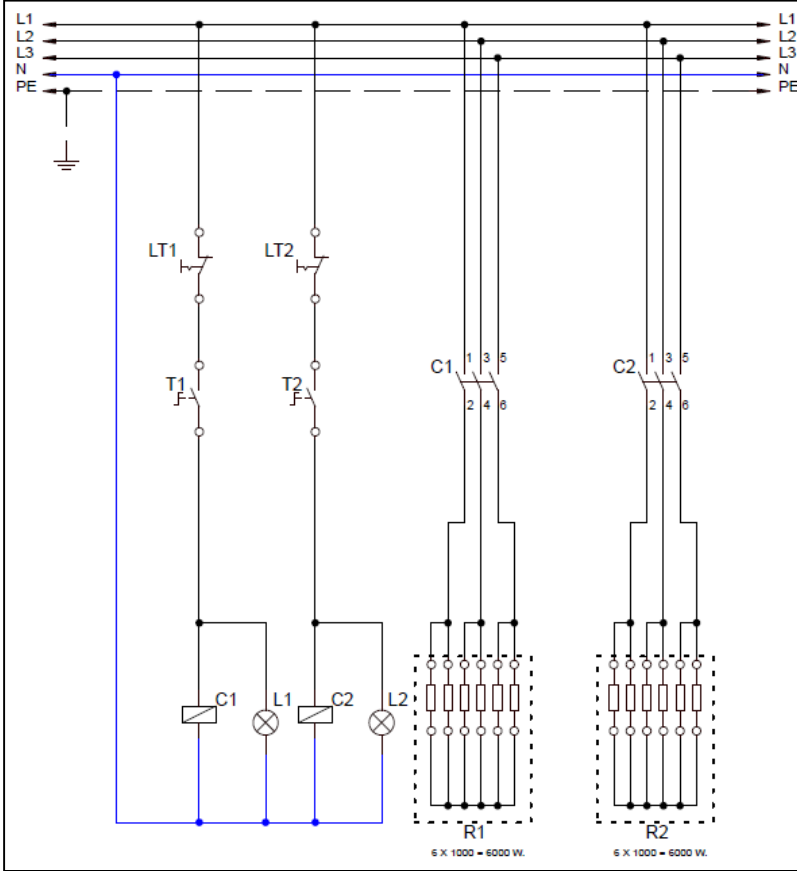
H ELEKTRİK DEVRE ŞEMASI



EMP.PLS.7LE010

T1	LT	C1	L1	R1
Termostat (50-300°C)	Limit termostat 360°	Kontaktör	Termostat sinyal lambası	Rezistans

H ELEKTRİK DEVRE ŞEMASI



EMP.PLS.7LE020 -030

T1.T2	LT1-LT2	C1.C2	L1.L2	R1.R2
Termostat (50-180°C)	Limit termostat 360°	Kontaktör	Termostat sinyal lambası	Rezistans