

PLUS GAZLI LAVATAŞLI IZGARALAR

İÇİNDEKİLER

A	GENEL BİLGİLER	Sayfa 2
A1	TANIMLAMA.....	Sayfa 3
A2	TEKNİK BİLGİLER.....	Sayfa 3
A3	TAŞIMA	Sayfa 4
A4	PAKETİ AÇMA	Sayfa 4
B	MONTAJ	Sayfa 4
C	GENEL UYARILAR	Sayfa 5
D	CİHAZIN KULLANIMI	Sayfa 6
E	TEMİZLİK ve BAKIM	Sayfa 7
F	SORUN GİDERME	Sayfa 8
G	ENJEKTÖR DEĞİŞİMİ VE GAZ AYARI	Sayfa 9
H	GAZ BAĞLANTI RESİMLERİ	Sayfa 10
I	YEDEK PARÇA LİSTESİ-DEMONTE GÖRÜNÜŞ	Sayfa 12

A GENEL BİLGİLER

BU CİHAZI MONTAJ ETMEDEN ÖNCE ÇALIŞTIRMA ve BAKIM TALİMATLARINI DİKKATLİCE OKUYUNUZ. YANLIŞ MONTAJ ve PARÇA DEĞİŞİMİ ÜRÜNE HASAR VEREBİLİR YA DA KİŞİLERİ YARALAMAYA SEBEBİYET VEREBİLİR. CİHAZA KASITLI HASAR VERME, İHMAL, TALİMATLARA VE YÖNETMELİKLERE UYMAMAKTAN DOLAYI OLUŞAN HASARLAR VEYA YANLIŞ BAĞLANTILAR FİRMAMIZ SORUMLULUĞUNDA DEĞİLDİR. CİHAZA YETKİSİZ MÜDAHALE, ÜRÜNÜN GARANTİSİNİ GEÇERSİZ KILACAKTIR.

1. Bu kitapçığı başka operatörlere gelecekte referans olması bakımından el altında güvenli bir yerde muhafaza ediniz.
2. Cihaz montajı, kullanılacağı ülkedeki mevcut yönetmeliklere ve talimatlara göre yetkili personel tarafından yapılmalıdır.
3. Bu cihaz eğitim verilmiş kişiler tarafından kullanılmalıdır.
4. Cihazın arızalanması durumunda cihazı kapatınız. Cihaza sadece üretici tarafından yetkilendirilmiş bir servis merkezi hizmet vermelidir. Orijinal yedek parça isteyiniz.

PLUS GAZLI LAVATAŞLI IZGARALAR

A1 TANIMLAMA

*Yüksek verim sağlayan bu cihaz, endüstriyel mutfaklarda kullanılmak üzere üretilmiş profesyonel bir gazlı lavataşlı ızgaradır.

Kodu	Ebatlar (mm)	Ağırlık (kg)	Paketleme Ölçüleri (mm)
EMP.6LG010	400x635x285	51	480x700x580
EMP.6LG020	600x635x285	72	620x710x580
EMP.6LG030	900x635x285	104	930x730x580
EMP.PLS.7LG010	400x730x300	55	480X800X620
EMP.PLS.7LG020	800x730x300	105	900X850X620
EMP.PLS.7LG030	1200x730x300	143	1280X860X620
EMP.PLS.9LG010	400X900X300	69	480X1000X620
EMP.PLS.9LG020	800X900X300	126	890X1000X620
EMP.PLS.9LG030	1200X900X300	126	1280X1000X620

A2 TEKNİK BİLGİLER

Kodu	NG (Kw)	Gaz Tüketimi m³/h (NG)	LPG	Gaz Tüketimi kg/h (LPG)
			(Kw)	
EMP.6LG010	6,46	0,69	5,50	0,43
EMP.6LG020	12,90	1,36	11,00	0,86
EMP.6LG030	19,38	2,04	16,50	1,29
EMP.PLS.7LG010	8,60	0,91	9,90	0,77
EMP.PLS.7LG020	17,20	1,82	11,00	0,86
EMP.PLS.7LG030	25,80	2,73	16,50	1,29
EMP.PLS.9LG010	10,30	1,09	9,90	0,77
EMP.PLS.9LG020	20,60	2,18	11,00	0,86
EMP.PLS.9LG030	30,90	3,27	16,50	1,29

A3 TAŞIMA

*Bu cihaz elde taşınmaz. Bu nedenle cihazı taşımak için bir yük kaldırma aracı (forklift veya transpalet) kullanınız. (Forklift veya transpaletin kaldırma kolları cihazın altından yarından fazla kısmına kadar ulaşmalıdır).

A4 PAKETİ AÇMA

*Cihaz, kullanılan ülkedeki yönetmeliklere göre açılmalı ve ambalajlarının imhası yapılmalıdır. Gıda ile temas eden parçalar paslanmaz çeliktir. Tüm plastik parçalar, malzemenin sembolü ile işaretlidir.

*Cihazın parçalarının eksiksiz geldiğini ve nakliye esnasında herhangi bir hasara uğrayıp uğramadığını kontrol ediniz.

B MONTAJ

*Ürünü düz ve sağlam bir zemin üzerine yerleştiriniz, devrilme risklerine karşı gerekli önlemleri alınız.

*Cihaza montaj ve servis hizmeti verecek personelin, konusunda uzman ve firmamız tarafından montaj-servis lisansına sahip olması zorunluluğu vardır.

*Cihazın gaz tesisatı bağlantısında yapılacak tüm ayarlama ve değişiklikler, yetkili bir kişi tarafından yapılmalıdır.

*Gazlı cihazın bulunduğu ortamın havalandırmasının yeterli ve mutlaka hava menfezli olması gereklidir.

*Cihaz ilgili ülkenin milli ve yerel gaz standartlarına uygun bağlanmalıdır.

*Cihaz gaz girişleri "G" etiketi ile gövde üzerinde belirtilmiştir.










*Gaz tesisatına bağlantı, uygun çapta metal fleks boru ve küresel vana ile yapılmalıdır. Söz konusu küresel vana, ısıdan uzak ve tehlike anında kolayca erişilebilir bir yere sabitlenmelidir. Gaz giriş bağlantısı yapıldıktan sonra olası gaz kaçaqları kontrol edilmelidir.

*Cihaz bilgi plakasındaki verilere göre, gaz ve basınç ayarlanmalıdır. Cihazın ayarlanmış olduğu gaz tipi, montaj yerindeki gaz tipine uygun değil ise farklı gaz tipine göre ayarlanması ile ilgili yazılı talimatları uygulayınız. (**Konu: G**)

*Gazlı lavataşlı ızgaraların bulunduğu yer yanmaz ısı yalıtım malzemesi ile kaplanmış ise aradaki mesafe 5 cm olmalıdır. Aksi halde en az 20 cm olmalıdır. Cihaz davlumbaz altında çalıştırılmalıdır.

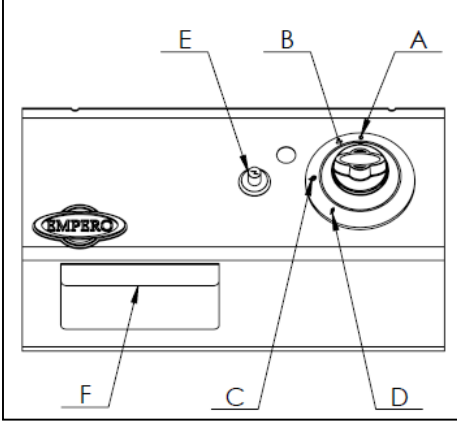
PLUS GAZLI LAVATAŞLI IZGARALAR

C GENEL UYARILAR

-  *Cihazı, yeterli aydınlatma olmayan tesislerde kullanmayınız.
-  *Cihazı kullanırken hareketli parçalara kesinlikle dokunmayınız.
-  *Cihazı, yanıcı ve patlayıcı maddelerin bulunduğu ortamlara yakın yere montaj etmeyiniz.
-  *Cihazı boşta çalıştırmayınız.
-  *Cihazın kapasitesinin çok altında/üstünde yükleme yapmayınız.
-  *Uygun koruyucu ekipmanlar kullanmadan cihaza müdahalede bulunmayınız.
-  *Cihazın kullanıldığı alanda herhangi bir sebeple çıkan, yangın, alev parlaması gibi durumlarda hızlı bir şekilde (varsa) gaz vanalarını ve elektrik şalterlerini kapatarak yangın söndürücü kullanınız. Alevi söndürmek için asla su kullanmayınız.
-  * Gazlı lavataşlı ızgaraların bulunduğu ortamda gaz kaçağı var ise, kesinlikle ateş yakmayınız, elektrikle oynamayınız.
-  * Sızdırmazlık kontrolünün alevle yapılmasına kesinlikle izin vermeyiniz.

D CİHAZIN KULLANIMI

*Kontrol Panosu:



- A : Kapalı konumu
 B : Çakmak konumu
 C : Tam alev
 D : Yarım alev
 E : Çakmak
 F : Gözetleme deliği

*Kullanımı:

- Lavataşlı ızgaralar LPG ve NG (doğalgaz) ile çalıştığı için kullanma şekline göre, cihazın arka kısmından gaz giriş bağlantısını yapınız.
- Ana gaz vanasını açınız.
- Cihaz ilk kez çalıştırılırken, gaz tesisatının içindeki havanın boşaltılması için ateşlemeden önce bir süre düğmeyi pilot alev konumunda basılı tutunuz.
- Izgara gaz düğmesini hafifçe içe bastırarak pilotu alev konumuna getiriniz ve pilotu ön paneldeki ateşleme ve gözetleme deliğinden ateşleme çubuğu veya uygun bir çakmakla ateşleyiniz.
- Pilot ateşlendikten sonra, birkaç saniye (min.10) emniyet thermocopul ucunun yeteri kadar ısınması için düğmeyi basılı tutunuz.
- İstenilen sıcaklık ayarı için, düğmeyi yarım veya tam alev konumuna çevirerek ayarlayınız.
- Izgarayı bir süre boşta çalıştırarak üzerindeki koruyucu yağın giderilmesini sağladıktan sonra pişirmek istediğiniz malzemeleri ızgara üzerine yayınız.
- Izgara üzerindeki yağın yağ çekmecesine aktığından emin olunuz.
- Izgara ile işiniz bittiğinde gaz vanasını (0) konumuna getiriniz.

PLUS GAZLI LAVATAŞLI IZGARALAR

E TEMİZLİK ve BAKIM

➤ Her Kullanımdan Sonra Yapılması Gerekenler;

- Cihazın temizliğini yapmadan önce gaz bağlantısını kesiniz.
- Cihazın dış yüzeyini nemli bir bez ile temizleyiniz.
- Cihazın temizliğinde asit ve türevi malzemeler kullanmayınız.
- Cihazın temizliğini yaparken basınçlı su ile yıkamayınız.
- Cihazı bulaşık teli gibi krom malzemeyi çizebilecek malzemeler ile temizlemeyiniz.
- Izgara platinasını her kullanımdan sonra uygun spatula kullanarak temizleyiniz. Böylelikle yanmış ve karbonlaşmış gıdaların birikmesini ve pişirme veriminin azalmasını engellemiş olursunuz.

➤ Periyodik Olarak Yapılması Gerekenler;

- Bakım sadece eğitimli kişiler tarafından yapılmalıdır.
- Gaz deposu, sit pilot, termo elamanlar, musluklar, brülör, çakmak ve buji kabloların bakımları olmadığı için, bozulduğu zaman değiştirilirler.
- Belirli aralıklarla gaz bağlantı hortumlarını kontrol ediniz. Yırtık, delik vb. durumlarda hortumları değiştiriniz.
- Belirli aralıklarla cihazın bulunduğu ortamın havalandırmasını kontrol ediniz.

F SORUN GİDERME

CİHAZ ÇALIŞMIYOR	<ol style="list-style-type: none">1. Cihazın gaz bağlantısının yapılıp yapılmadığını kontrol ediniz.2. Pilotlara gaz akışı gelmiyor ise cihaz çalışmaz.3. Enjektör deliklerinin açık olup olmadığını kontrol ediniz.4. Gaz girişi olan hortumlar yırtık, delik v.b sebeplerden gaz kaçırıyor ise cihaz çalışmaz.
-------------------------	-----------------------------------------------------------------------------------------------------------------------------------------------------------------------------------------------------------------------------------------------------------------------------------------------------------------------------------------------------------

IZGARA İYİ PİŞİRMİYOR	<ol style="list-style-type: none">1. Doğru gaz ayarında çalıştırılıp çalıştırılmadığını kontrol ediniz.
------------------------------	-----------------------------------------------------------------------------------------------------------------------

CİHAZ DURDU	<ol style="list-style-type: none">1. Gazlı lavataşlı ızgaranın brülöründen çıkan alevin istem dışı sönmesi durumunda, emniyet ventili olduğundan gaz çıkışı otomatik kesilecektir. Bu durumda cihaz çalışmaz.2. Gaz kaçağı olması durumunda, ortamda selonit gaz kesici alarm var ise gaz akışı kesilir ve cihaz çalışmaz. Hava menfezleri ile ortamı havalandırınız.
--------------------	----------------------------------------------------------------------------------------------------------------------------------------------------------------------------------------------------------------------------------------------------------------------------------------------------------------------------------------------------------------------------------------------

- Lavataşlı ızgaralarda pişirme uygun kalitede yapılmıyor ise,
- Güvenlik fonksiyonlarından herhangi biri çalışmıyor ise,
 - Cihazı kullanmayınız.

*Yukarıdaki sorunlar yine de devam ediyor ise yetkili servislerimizle irtibat kurunuz.

PLUS GAZLI LAVATAŞLI IZGARALAR

G ENJEKTÖR DEĞİŞİMİ ve GAZ AYARI

GAZLI LAVATAŞLI IZGARA BRÜLÖR - ENJEKTÖR DEĞİŞİM TABLOSU

NG / LPG		EMP.6LG010		EMP.6LG020		EMP.6LG030		
		Ø mm	X	Ø mm	X	Ø mm	X	
2	G20	Ø 1,90	1x	Ø 1,90	2x	Ø 1,90	3x	
	G25	Ø 1,90	1x	Ø 1,90	2x	Ø 1,90	3x	
3	G30	30 mbar	Ø 1,20	1x	Ø 1,20	2x	Ø 1,20	3x
		50 mbar	Ø 1,20	1x	Ø 1,20	2x	Ø 1,20	3x
	G31	37 mbar	Ø 1,20	1x	Ø 1,20	2x	Ø 1,20	3x
		30 mbar	Ø 1,20	1x	Ø 1,20	2x	Ø 1,20	3x

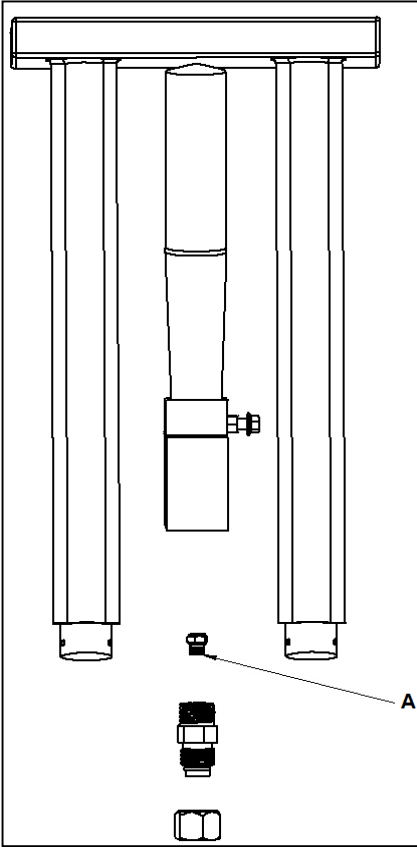
NG / LPG			G20	G25	G30	G31
					30/50 mbar	30/50 mbar
EMP.PLS.7LG010	Ø mm	Ø 2,20	Ø 2,20	Ø 1,30	Ø 1,30	
	X	1x	1x	1x	1x	
EMP.PLS.7LG020	Ø mm	Ø 2,20	Ø 2,20	Ø 1,30	Ø 1,30	
	X	2x	2x	2x	2x	
EMP.PLS.7LG030	Ø mm	Ø 2,20	Ø 2,20	Ø 1,30	Ø 1,30	
	X	3x	3x	3x	3x	
EMP.PLS.9LG010	Ø mm	Ø 2,40	Ø 2,40	Ø 1,60	Ø 1,60	
	X	1x	1x	1x	1x	
EMP.PLS.9LG020	Ø mm	Ø 2,40	Ø 2,40	Ø 1,60	Ø 1,60	
	X	2x	2x	2x	2x	
EMP.PLS.9LG030	Ø mm	Ø 2,40	Ø 2,40	Ø 2,40	Ø 2,40	
	X	3x	3x	3x	3x	

Brülör Enjektörlerin Değişimi;

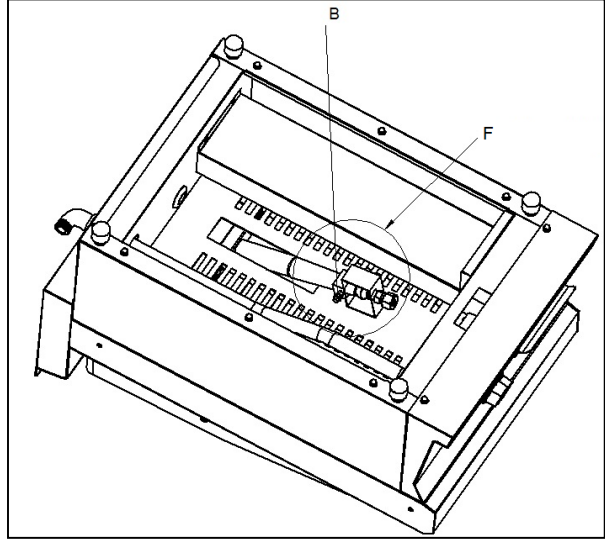
1. Brülör girişindeki enjektörü uygun anahtar kullanarak sökünüz.
2. Kullanılacak gaz tipine uygun enjektör ile "A" enjektörünü tablodaki değerleri göz önünde bulundurarak değiştiriniz. (Şekil 1)
3. Brülör hava giriş "F" ayarını "B" civatasını gevşetip venturi borusunu ileri-geri hareket ettirerek yapınız. (Şekil 2)
4. Pilot alev enjektörlerini "C", gaz tipine uygun enjektör ile tablodaki değerleri dikkate alarak değiştiriniz. Bunun için "D" rakorunu çıkarıp gaz borusunu aşağıya çekmeniz yeterlidir. (Şekil 3)

Yarım Alev Ayarlarının Yapılması;

1. Musluk düğmesini çıkarınız ve uygun tornavida ile musluk yarım alev vidasını (K) çevirerek ayar yapınız (Şekil 4). LPG den doğalgaz dönüşümleri için sol yöne, doğalgazdan LPG dönüşümü için sağ yöne çeviriniz.
2. Bu işlemden sonra cihazı çalıştırıp tam alevden yarım aleve geçişlerde sönme olmayacak şekilde ayarlayınız.

H GAZ BAĞLANTI RESİMLERİ

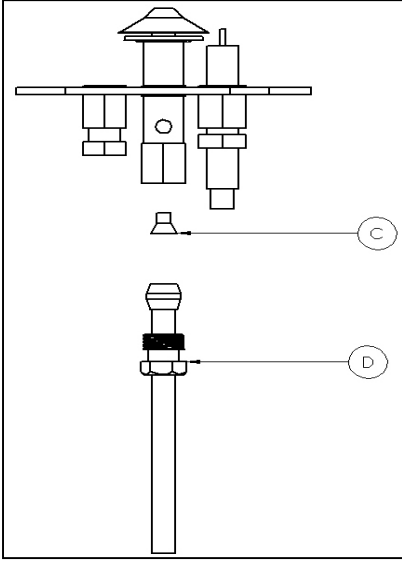
Şekil-1



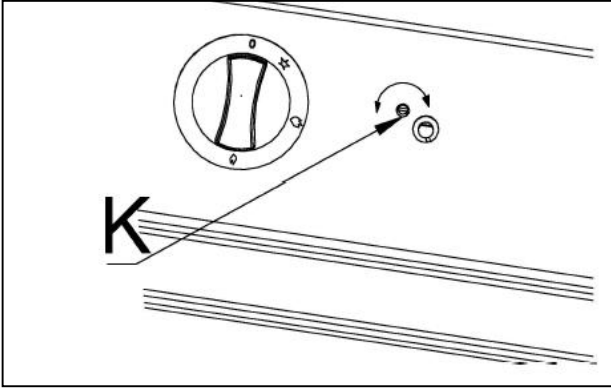
Şekil-2

PLUS GAZLI LAVATAŞLI IZGARALAR

H GAZ BAĞLANTI RESİMLERİ



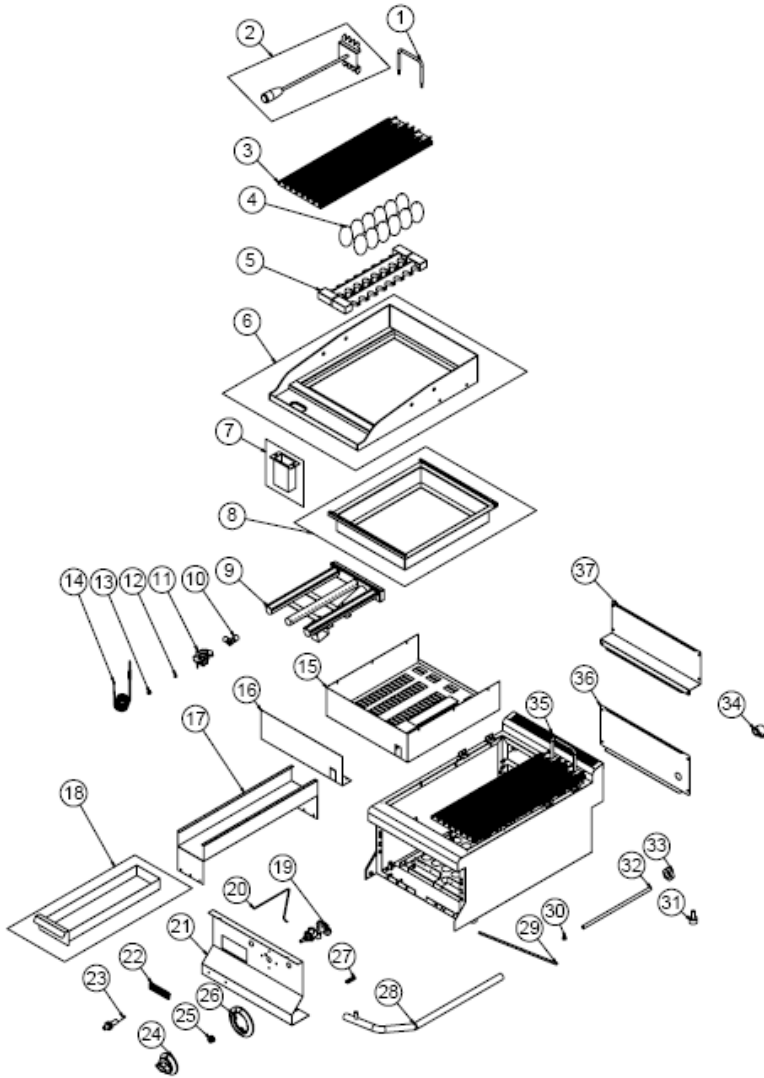
Şekil-3



Şekil-4

PLUS GAZLI LAVATAŞLI IZGARALAR

I YEDEK PARÇA LİSTESİ-DEMONTE GÖRÜNÜŞ



EMP.6LG010

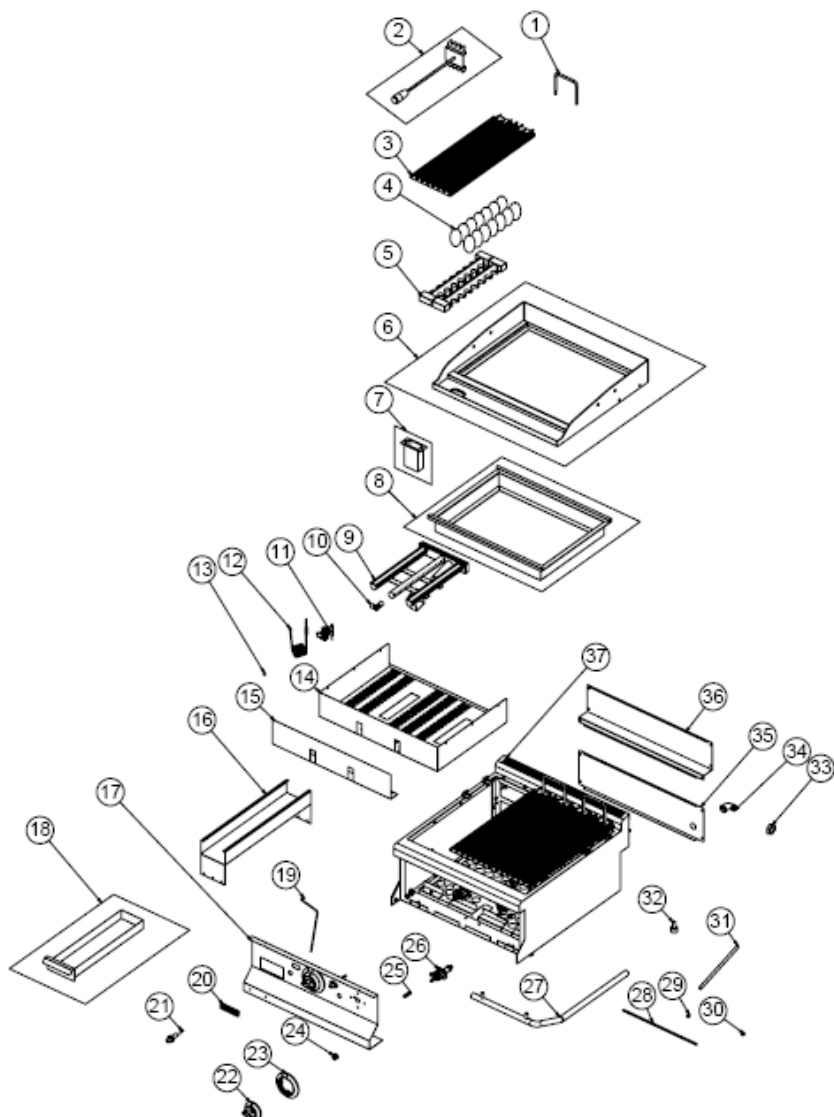
PLUS GAZLI LAVATAŞLI IZGARALAR

I YEDEK PARÇA LİSTESİ-DEMONTE GÖRÜNÜŞÜ

ÜRÜN KODU: EMP.6LG010		
NO	ÜRÜN ADI	Ü.KODU
1	ÜST DÖKÜM MİLİ	YTL-KNX.PG7-KS-0002
2	TEMİZLEME MİLİ	ARA-KNX.PG7-0039
3	49,5*18,5 DÖKÜM IZGARA	M.AKS-DKM-SLU-002
4	BÜYÜK LAVTAŞI	M.TAS-LAV-007
5	TAŞ DÖKÜM	M.AKS-DKM-LVT-001
6	PLATİNA	ARA-KNX.SNC-0023
7	TAHLİYE PROFİLİ	ARA-KNX.SNC-0002
8	DÖKÜM ÇERÇEVE	ARA-KNX.SNC-0024
9	KROM BRÜLÖR 180*320 MM	M.GAZ-BRL-SMC-004
10	3/8*1/4 BRÜLÖR GİRİŞİ	M.GAZ-TESSRI-011
11	İKİ YANIŞ PİLOT GRUBU	M.GAZ-PLT-PLC-002
12	ENJEKTÖR M6*0,75 Ø1,20 MM	M.GAZ-ENJ-NG-002
13	ENJEKTÖR M6*0,75 Ø1,90 MM	M.GAZ-ENJ-NG-003
14	M8*1200 TERMOELEMAN NO:18	M.GAZ-TRL-003
15	YANMA BÖLÜMÜ SACI	YSC-KNX.SNC-PN-0127
16	YANMA BÖLÜMÜ İZOLASYON ÖN SACI	YSC-KNX.SNC-PN-0029
17	YAĞLIK KIZAK SACI	YSC-KNX.SNC-PN-0120
18	ÇEKMECE	ARA-KNX.SNC-0001
19	GAZ VALFİ M8 DİŞLİ	M.GAZ-VNA-ECA-002
20	KABLO 500 MM	M.GAZ-CKM-KBL-004
21	ÖN PANEL	YSC-KNX.SNC-LZ-0158
22	ETİKET	JP.M.AKS-OZL-MTL-001
23	PİOZE ÇAKMAK Ø:18	M.GAZ-CKM-PIEZ-001
24	DÜĞME	M.AKS-DGM-EMP-024
25	DÜĞME SOKETİ 8 MM	M.AKS-DGM-SKT-001
26	DÜĞME TAMPONU	M.AKS-DGM-EMP-016
27	M4 ÇERÇEVE YAYI	M.YAY-PG-004
28	GAZ DEPOSU	M.GAZ-DPO-SNC-008
29	GAZ FLEKSİ Ø10 MM 40 CM 3/8	M.GAZ-TESSPR-014
30	PİLOT 0,25 KISA LPG ENJEKTÖRÜ	M.GAZ-ENJ-PLT-001
31	M10*35 AYAK	JP.M.AKS-AYK-PLS-002
32	GAZ FLEKSİ Ø 6 MM 35 CM	M.GAZ-TESSPR-024
33	SOMUN	M.TRN-KNX-PG7-004
34	DİRSEK	JP.M.GAZ-TESSGLV-002
35	ŞASE	-
36	ARKA ALT SACI	YSC-KNX.SNC-PN-0106
37	ARKA ÜST SACI	YSC-KNX.SNC-PN-0105

PLUS GAZLI LAVATAŞLI IZGARALAR

I YEDEK PARÇA LİSTESİ-DEMONTE GÖRÜNÜŞ



EMP.6LG020

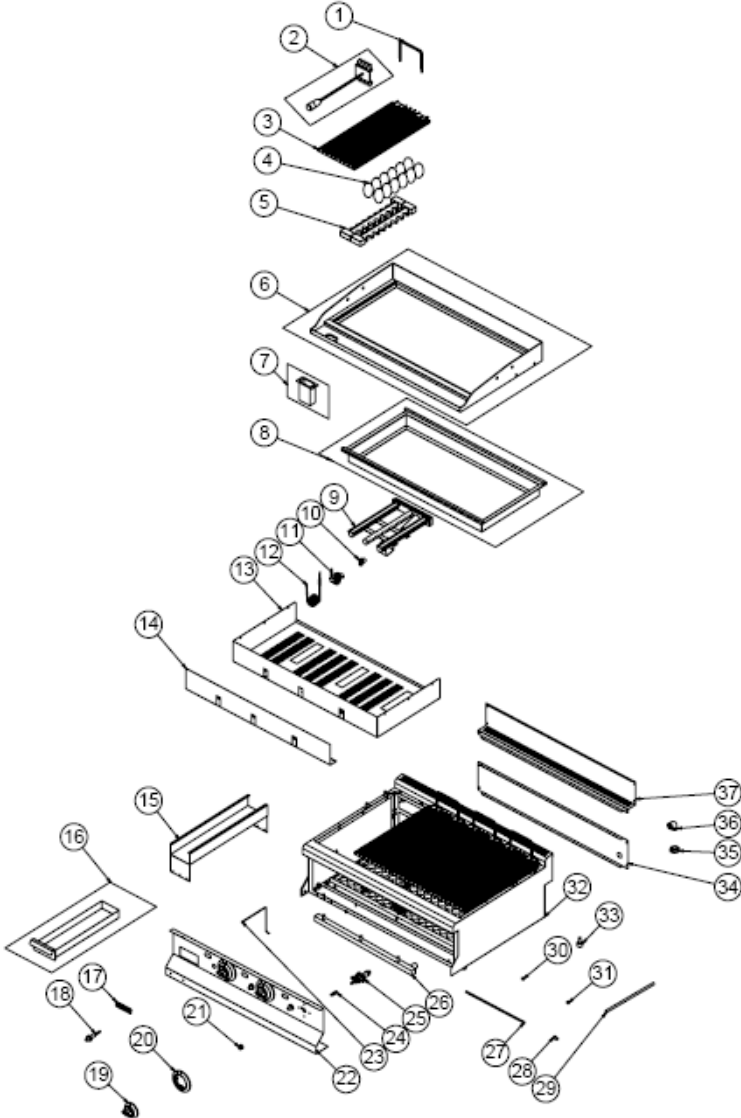
PLUS GAZLI LAVATAŞLI IZGARALAR

I YEDEK PARÇA LİSTESİ-DEMONTE GÖRÜNÜŞÜ

ÜRÜN KODU: EMP.6LG020		
NO	ÜRÜN ADI	Ü.KODU
1	ÜST DÖKÜM MİLİ	YTL-KNX.PG7-KS-0002
2	TEMİZLEME MİLİ	ARA-KNX.PG7-0039
3	49,5*18,5 DÖKÜM IZGARA	M.AKS-DKM-SLU-002
4	BÜYÜK LAVTAŞI	M.TAS-LAV-007
5	TAŞ DÖKÜM	M.AKS-DKM-LVT-001
6	PLATİNA	ARA-KNX.SNC-0026
7	TAHLİYE PROFİLİ	ARA-KNX.SNC-0002
8	DÖKÜM ÇERÇEVE	ARA-KNX.SNC-0025
9	KROM BRÜLÖR 180*320 MM	M.GAZ-BRL-SMC-004
10	3/8*1/4 BRÜLÖR GİRİŞİ	M.GAZ-TESSRI-011
11	İKİ YANIŞ PİLOT GRUBU	M.GAZ-PLT-PLC-002
12	M8*1200 TERMOELEMAN NO:18	M.GAZ-TRL-003
13	PİLOT 0,25 KISA LPG ENJEKTÖRÜ	M.GAZ-ENJ-PLT-001
14	YANMA BÖLÜMÜ SACI	YSC-KNX.SNC-PN-0126
15	YANMA BÖLÜMÜ İZOLASYON ÖN SACI	YSC-KNX.SNC-PN-0030
16	YAĞLIK KIZAK SACI	YSC-KNX.SNC-PN-0120
17	ÖN PANEL	YSC-KNX.SNC-LZ-0159
18	ÇEKMECE	ARA-KNX.SNC-0001
19	KABLO 500 MM	M.GAZ-CKM-KBL-004
20	ETİKET	JP.M.AKS-OZL-MTL-001
21	PİOZE ÇAKMAK Ø:18	M.GAZ-CKM-PIEZ-001
22	DÜĞME	M.AKS-DGM-EMP-024
23	DÜĞME TAMPONU	M.AKS-DGM-EMP-016
24	DÜĞME SOKETİ 8 MM	M.AKS-DGM-SKT-001
25	M4 ÇERÇEVE YAYI	M.YAY-PG-004
26	GAZ VALFİ M8 DİŞLİ	M.GAZ-VNA-ECA-002
27	GAZ DEPOSU	M.GAZ-DPO-SNC-009
28	GAZ FLEKSİ Ø10 MM 40 CM 3/8	M.GAZ-TESSPR-014
29	ENJEKTÖR M6*0,75 Ø1,20 MM	M.GAZ-ENJ-NG-002
30	ENJEKTÖR M6*0,75 Ø1,90 MM	M.GAZ-ENJ-NG-003
31	GAZ FLEKSİ Ø 6 MM 35 CM	M.GAZ-TESSPR-024
32	M10*35 AYAK	JP.M.AKS-AYK-PLS-002
33	SOMUN	M.TRN-KNX-PG7-004
34	DİRSEK	JP.M.GAZ-TESSGLV-002
35	ARKA ALT SACI	YSC-KNX.SNC-PN-0111
36	ARKA ÜST SACI	YSC-KNX.SNC-PN-0110
37	ŞASE	-

PLUS GAZLI LAVATAŞLI IZGARALAR

I YEDEK PARÇA LİSTESİ-DEMONTE GÖRÜNÜŞ



EMP.6LG030

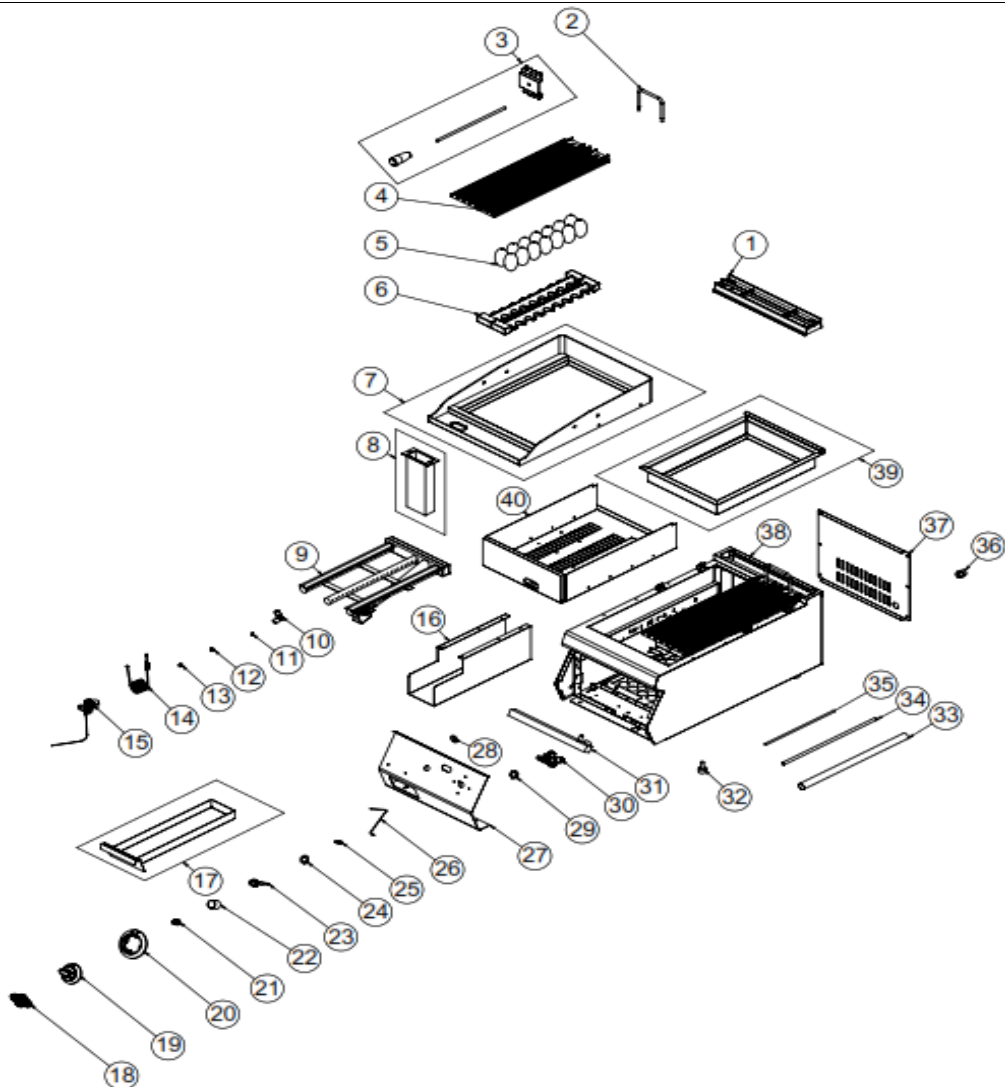
PLUS GAZLI LAVATAŞLI IZGARALAR

I YEDEK PARÇA LİSTESİ-DEMONTE GÖRÜNÜŞÜ

ÜRÜN KODU: EMP.6LG030		
NO	ÜRÜN ADI	Ü.KODU
1	ÜST DÖKÜM MİLİ	YTL-KNX.PG7-KS-0002
2	TEMİZLEME MİLİ	ARA-KNX.SNC-0027
3	495*226 MM DÖKÜM IZGARA	M.AKS-DKM-LVT-004
4	BÜYÜK LAVTAŞI	M.TAS-LAV-007
5	TAŞ DÖKÜM	M.AKS-DKM-LVT-001
6	PLATİN	ARA-KNX.SNC-0029
7	TAHLİYE PROFİLİ	ARA-KNX.SNC-0002
8	DÖKÜM ÇERÇEVE	ARA-KNX.SNC-0028
9	KROM BRÜLÖR 180*320 MM	M.GAZ-BRL-SMC-004
10	3/8*1/4 BRÜLÖR GİRİŞİ	M.GAZ-TES-SRI-011
11	İKİ YANIŞ PİLOT GRUBU	M.GAZ-PLT-PLC-002
12	M8*1200 TERMOELEMAN NO:18	M.GAZ-TRL-003
13	YANMA BÖLÜMÜ SACI	YSC-KNX.SNC-PN-0128
14	YANMA BÖLÜMÜ ÖN İZOLASYON SACI	YSC-KNX.SNC-PN-0033
15	YAĞLIK KIZAK SACI	YSC-KNX.SNC-PN-0120
16	ÇEKMECE	ARA-KNX.SNC-0001
17	ETİKET	JP.M.AKS-OZL-MTL-001
18	PİOZE ÇAKMAK Ø:18	M.GAZ-CKM-PIEZ-001
19	DÜĞME	M.AKS-DGM-EMP-024
20	DÜĞME TAMPONU	M.AKS-DGM-EMP-016
21	DÜĞME SOKETİ 8 MM	M.AKS-DGM-SKT-001
22	ÖN PANEL	YSC-KNX.SNC-LZ-0160
23	KABLO 500 MM	M.GAZ-CKM-KBL-004
24	M4 ÇERÇEVE YAYI	M.YAY-PG-004
25	GAZ VALFİ M8 DIŞLI	M.GAZ-VNA-ECA-002
26	GAZ DEPOSU	M.GAZ-DPO-SNC-010
27	GAZ FLEKSİ Ø10 MM 40 CM 3/8	M.GAZ-TES-SPR-014
28	PİLOT 0,25 KISA LPG ENJEKTÖRÜ	M.GAZ-ENJ-PLT-001
29	GAZ FLEKSİ Ø 6 MM 35 CM	M.GAZ-TES-SPR-024
30	ENJEKTÖR M6*0,75 Ø1,20 MM	M.GAZ-ENJ-NG-002
31	ENJEKTÖR M6*0,75 Ø1,90 MM	M.GAZ-ENJ-NG-003
32	ŞASE	-
33	M10*35 AYAK	JP.M.AKS-AYK-PLS-002
34	ARKA ALT SACI	YSC-KNX.SNC-PN-0122
35	SOMUN	M.TRN-KNX-PG7-004
36	DİRSEK	JP.M.GAZ-TES-GLV-002
37	ARKA ÜST SACI	YSC-KNX.SNC-PN-0121

PLUS GAZLI LAVATAŞLI IZGARALAR

I YEDEK PARÇA LİSTESİ-DEMONTE GÖRÜNÜŞ



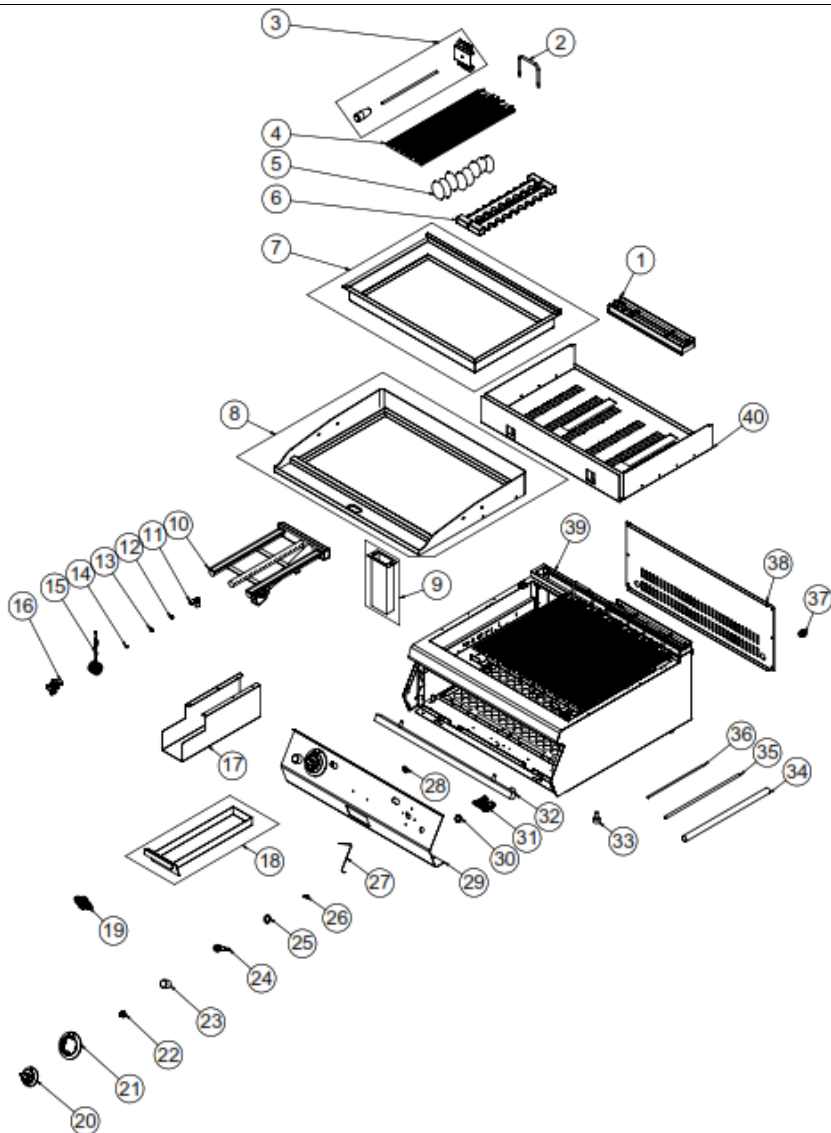
EMP.PLS.7LG010

PLUS GAZLI LAVATAŞLI IZGARALAR

I YEDEK PARÇA LİSTESİ-DEMONTE GÖRÜNÜŞÜ

ÜRÜN KODU: EMP.PLS.7LG010		
NO	ÜRÜN ADI	Ü.KODU
1	40 CM X 7 CM BACA	JP.M.AKS-DKM-KZN-013
2	ÜST DÖKÜM MİLİ	YTL-KNX.PG7-KS-0002
3	TEMİZLEME MİLİ	ARA-KNX.PG7-0040
4	49,5*18,5 DÖKÜM IZGARA	M.AKS-DKM-SLU-002
5	BÜYÜK LAVTAŞI	M.TAS-LAV-007
6	TAŞ DÖKÜM	M.AKS-DKM-LVT-002
7	PLATİNA	ARA-KNX.PG7-0003
8	PROFİL	ARA-KNX.PG7-0002
9	BRÜLÖR 3'LÜ	M.GAZ-BRL-SMC-027
10	3/8*1/4 BRÜLÖR GİRİŞİ	M.GAZ-TESSRI-011
11	PİLOT 0,25 KISA LPG ENJEKTÖRÜ	M.GAZ-ENJ-PLT-001
12	ENJEKTÖR M6*0,75 Ø1,20 MM.	M.GAZ-ENJ-LPG-003
13	ENJEKTÖR M6*0,75 Ø1,30 MM.	M.GAZ-ENJ-LPG-006
14	M8*1200 TERMOELEMAN NO:18	M.GAZ-TRL-003
15	İKİ YANIŞ PİLOT GRUBU	M.GAZ-PLT-PLC-002
16	KIZAK SACI	YSC-KNX.PG7-PN-0582
17	ÇEKMECE	ARA-KNX.PG7-0001
18	ETİKET	M.AKS-OZL-MTL-006
19	DÜĞME	M.AKS-DGM-EMP-024
20	DÜĞME TAMPONU	M.AKS-DGM-EMP-016
21	DÜĞME SOKETİ 8 MM	M.AKS-DGM-SKT-001
22	ÇAKMAKLIK KORUMASI	M.GAZ-PIEZ-KRM
23	PİÖZE ÇAKMAK Ø:18	M.GAZ-CKM-PIEZ-001
24	ÇAKMAKLIK PULU	YSC-KNX.PG7-LZ-0557
25	M4 ÇERÇEVE YAYI	M.YAY-PG-004
26	KABLO 500 MM	M.GAZ-CKM-KBL-004
27	ÖN PANEL	YSC-KNX.PG7-LZ-1003
28	CONTA	M.CNT-PLS-KLN-002
29	SOMUN	M.TRN-KNX-PG7-004
30	GAZ VALFİ M8 DIŞLI	M.GAZ-VNA-ECA-002
31	GAZ DEPOSU	M.GAZ-DPO-PG-042
32	M10*35 AYAK	JP.M.AKS-AYK-PLS-002
33	1/2 -1/2 80 CM GAZ FLEKSİ	M.GAZ-TESSPR-009
34	GAZ FLEKSİ Ø10 MM 40 CM 3/8	M.GAZ-TESSPR-014
35	GAZ FLEKSİ 40 CM Ø6 MM	M.GAZ-TESSPR-033
36	NİPEL 1/2	JP.M.MEK-TESSRI-014
37	ARKA SACI	YSC-KNX.PG7-PN-0808
38	ŞASE	-
39	ÇERÇEVE	ARA-KNX.PG7-0004
40	YANMA BÖLÜMÜ SACI	YSC-KNX.PG7-PN-0862

I YEDEK PARÇA LİSTESİ-DEMONTE GÖRÜNÜŞ



EMP.PLS.7LG020

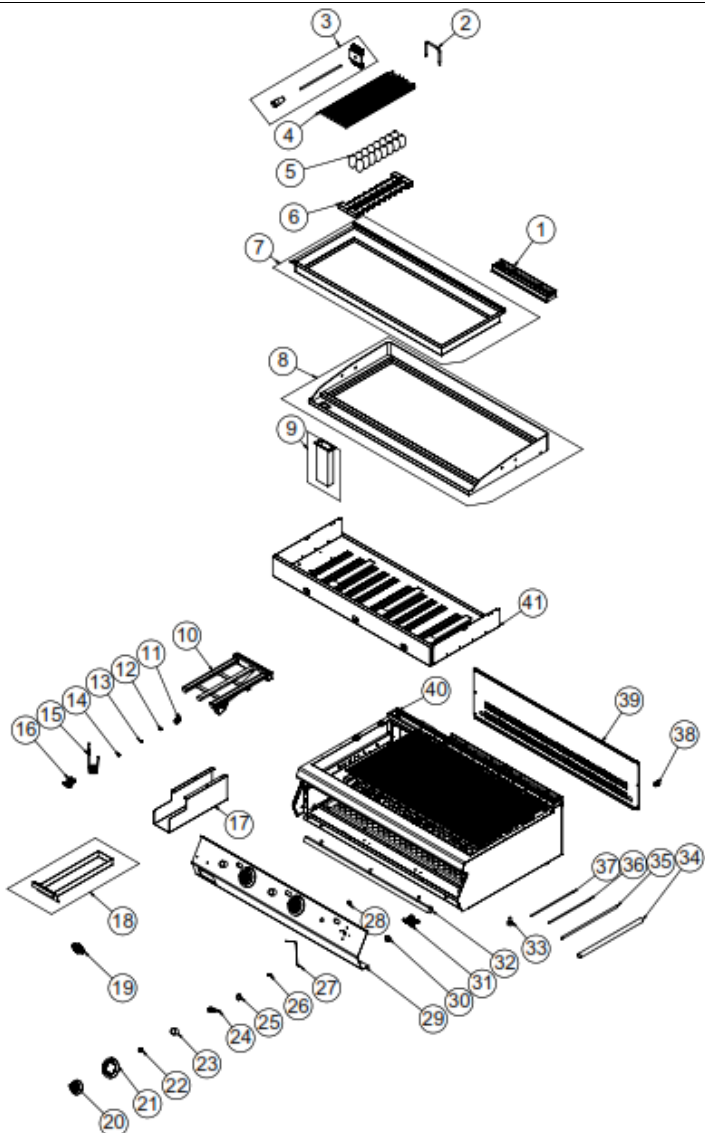
PLUS GAZLI LAVATAŞLI IZGARALAR

I YEDEK PARÇA LİSTESİ-DEMONTE GÖRÜNÜŞÜ

ÜRÜN KODU: EMP.PLS.7LG020		
NO	ÜRÜN ADI	Ü.KODU
1	40 CM X 7 CM BACA	JP.M.AKS-DKM-KZN-013
2	ÜST DÖKÜM MİLİ	YTL-KNX.PG7-KS-0002
3	TEMİZLEME MİLİ	ARA-KNX.PG7-0040
4	49,5*18,5 DÖKÜM IZGARA	M.AKS-DKM-SLU-002
5	BÜYÜK LAVTAŞI	M.TAS-LAV-007
6	TAŞ DÖKÜM	M.AKS-DKM-LVT-002
7	ÇERÇEVE	ARA-KNX.PG7-0006
8	PLATİNA	ARA-KNX.PG7-0005
9	PROFİL	ARA-KNX.PG7-0002
10	BRÜLÖR 3'LÜ	M.GAZ-BRL-SMC-027
11	3/8*1/4 BRÜLÖR GİRİŞİ	M.GAZ-TEŞ-SRI-011
12	ENJEKTÖR M6*0,75 Ø2.20 MM.	M.GAZ-ENJ-LPG-003
13	ENJEKTÖR M6*0,75 Ø1,30 MM.	M.GAZ-ENJ-LPG-006
14	PILOT 0,25 KISA LPG ENJEKTÖRÜ	M.GAZ-ENJ-PLT-001
15	M8*1200 TERMOELEMAN NO:18	M.GAZ-TRL-003
16	İKİ YANIŞ PILOT GRUBU	M.GAZ-PLT-PLC-002
17	KIZAK SACI	YSC-KNX.PG7-PN-0582
18	ÇEKMECE	ARA-KNX.PG7-0001
19	ETİKET	M.AKS-OZL-MTL-006
20	DÜĞME	M.AKS-DGM-EMP-024
21	DÜĞME TAMPONU	M.AKS-DGM-EMP-016
22	DÜĞME SOKETİ 8 MM	M.AKS-DGM-SKT-001
23	ÇAKMAKLIK KORUMASI	M.GAZ--PIEZ-KRM
24	PIÖZE ÇAKMAK Ø:18	M.GAZ-CKM-PIEZ-001
25	ÇAKMAKLIK PULU	YSC-KNX.PG7-LZ-0557
26	M4 ÇERÇEVE YAYI	M.YAY-PG-004
27	KABLO 500 MM	M.GAZ-CKM-KBL-004
28	CONTA	M.CNT-PLS-KLN-002
29	ÖN PANEL	YSC-KNX.PG7-LZ-1004
30	SOMUN	M.TRN-KNX-PG7-004
31	GAZ VALFİ M8 DIŞLI	M.GAZ-VNA-ECA-002
32	GAZ DEPOSU	M.GAZ-DPO-PG-043
33	M10*35 AYAK	JP.M.AKS-AYK-PLS-002
34	1/2 -1/2 80 CM GAZ FLEKSİ	M.GAZ-TEŞ-SPR-009
35	GAZ FLEKSİ Ø10 MM 40 CM 3/8	M.GAZ-TEŞ-SPR-014
36	GAZ FLEKSİ 40 CM Ø6 MM	M.GAZ-TEŞ-SPR-033
37	NİPEL 1/2	JP.M.MEK-TEŞ-SRI-014
38	ARKA SACI	YSC-KNX.PG7-PN-0809
39	ŞASE	-
40	YANMA BÖLÜMÜ SACI	YSC-KNX.PG7-PN-0863

PLUS GAZLI LAVATAŞLI IZGARALAR

I YEDEK PARÇA LİSTESİ-DEMONTE GÖRÜNÜŞ



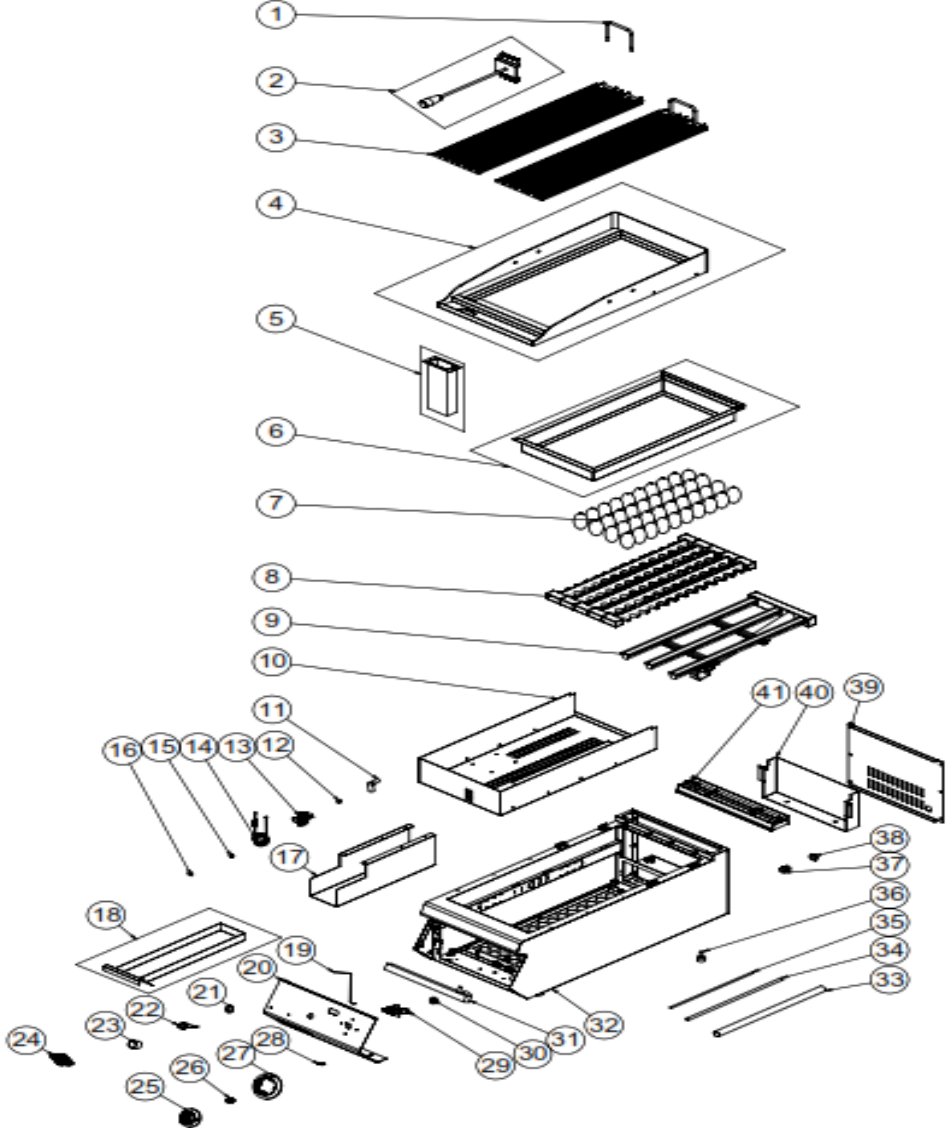
EMP.PLS.7LG030

PLUS GAZLI LAVATAŞLI IZGARALAR

I YEDEK PARÇA LİSTESİ-DEMONTE GÖRÜNÜŞÜ

ÜRÜN KODU: EMP.PLS.7LG030		
NO	ÜRÜN ADI	Ü.KODU
1	40 CM X 7 CM BACA	JP.M.AKS-DKM-KZN-013
2	ÜST DÖKÜM MİLİ	YTL-KNX.PG7-KS-0002
3	TEMİZLEME MİLİ	ARA-KNX.PG7-0040
4	49,5*18,5 DÖKÜM IZGARA	M.AKS-DKM-SLU-002
5	BÜYÜK LAVTAŞI	M.TAS-LAV-007
6	TAŞ DÖKÜM	M.AKS-DKM-LVT-002
7	ÇERÇEVE	ARA-KNX.PG7-0008
8	PLATİNA	ARA-KNX.PG7-0007
9	PROFİL	ARA-KNX.PG7-0002
10	BRÜLÖR 3'LÜ	M.GAZ-BRL-SMC-027
11	3/8*1/4 BRÜLÖR GİRİŞİ	M.GAZ-TEJ-SRI-011
12	ENJEKTÖR M6*0,75 Ø2.20 MM.	M.GAZ-ENJ-LPG-003
13	PİLOT 0,25 KISA LPG ENJEKTÖRÜ	M.GAZ-ENJ-PLT-001
14	ENJEKTÖR M6*0,75 Ø1,30 MM.	M.GAZ-ENJ-LPG-006
15	M8*1200 TERMOELEMAN NO:18	M.GAZ-TRL-003
16	İKİ YANIŞ PİLOT GRUBU	M.GAZ-PLT-PLC-002
17	KIZAK SACI	YSC-KNX.PG7-PN-0582
18	ÇEKMECE	ARA-KNX.PG7-0001
19	ETİKET	M.AKS-OZL-MTL-006
20	DÜĞME	M.AKS-DGM-EMP-024
21	DÜĞME TAMPONU	M.AKS-DGM-EMP-016
22	DÜĞME SOKETİ 8 MM	M.AKS-DGM-SKT-001
23	ÇAKMAKLIK KORUMASI	M.GAZ-PIEZ-KRM
24	PİOZE ÇAKMAK Ø:18	M.GAZ-CKM-PIEZ-001
25	ÇAKMAKLIK PULU	YSC-KNX.PG7-LZ-0557
26	M4 ÇERÇEVE YAYI	M.YAY-PG-004
27	KABLO 500 MM	M.GAZ-CKM-KBL-004
28	CONTA	M.CNT-PLS-KLN-002
29	ÖN PANEL	YSC-KNX.PG7-LZ-1005
30	SOMUN	M.TRN-KNX-PG7-004
31	GAZ VALFİ M8 DIŞLI	M.GAZ-VNA-ECA-002
32	GAZ DEPOSU	M.GAZ-DPO-PG-096
33	M10*35 AYAK	JP.M.AKS-AYK-PLS-002
34	1/2 -1/2 80 CM GAZ FLEKSİ	M.GAZ-TEJ-SPR-009
35	GAZ FLEKSİ Ø6 MM 50 CM	M.GAZ-TEJ-SPR-034
36	GAZ FLEKSİ Ø10 MM 40 CM 3/8	M.GAZ-TEJ-SPR-014
37	GAZ FLEKSİ 40 CM Ø6 MM	M.GAZ-TEJ-SPR-033
38	NİPEL 1/2	JP.M.MEK-TEJ-SRI-014
39	ARKA SACI	YSC-KNX.PG7-PN-0792
40	ŞASE	-
41	YANMA BÖLÜMÜ SACI	YSC-KNX.PG7-PN-0864

I YEDEK PARÇA LİSTESİ-DEMONTE GÖRÜNÜŞ



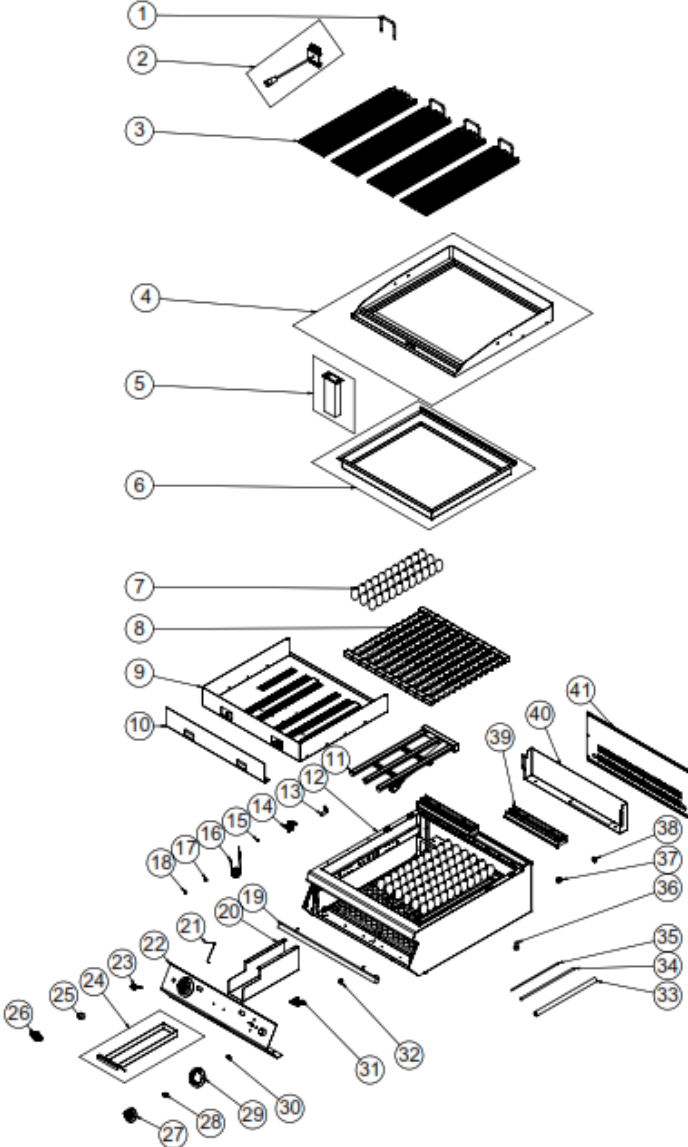
EMP.PLS.9LG010

PLUS GAZLI LAVATAŞLI IZGARALAR

I YEDEK PARÇA LİSTESİ-DEMONTE GÖRÜNÜŞÜ

ÜRÜN KODU: EMP.PLS.9LG010		
NO	ÜRÜN ADI	Ü.KODU
1	ÜST DÖKÜM MİLİ	YTL-KNX.PG7-KS-0002
2	TEMİZLEME MİLİ	ARA-KNX.PG7-0040
3	67*18,5 DÖKÜM IZGARA	M.AKS-DKM-SLU-001
4	PLATİNA	ARA-KNX.PG9-0031
5	PROFİL	ARA-KNX.PG7-0002
6	ÇERÇEVE	ARA-KNX.PG9-0030
7	BÜYÜK LAVTAŞI	M.TAS-LAV-007
8	TAŞ DÖKÜM	M.AKS-DKM-LVT-003
9	BRÜLÖR 3'LÜ	M.GAZ-BRL-SMC-029
10	YANMA BÖLÜMÜ	YSC-KNX.PG9-PN-0642
11	3/8*1/4 BRÜLÖR GİRİŞİ	M.GAZ-TESSRI-011
12	PILOT 0,25 KISA LPG ENJEKTÖRÜ	M.GAZ-ENJ-PLT-001
13	İKİ YANIŞ PILOT GRUBU	M.GAZ-PLT-PLC-002
14	M8*1200 TERMOELEMEN NO:18	M.GAZ-TRL-003
15	ENJEKTÖR M6*0,75 Ø2,40 MM.	M.GAZ-ENJ-LPG-009
16	ENJEKTÖR M6*0.75 Ø1,60 MM	M.GAZ-ENJ-NG-004
17	KIZAK SACI	YSC-KNX.PG7-PN-0582
18	ÇEKMECE	ARA-KNX.PG9-0010
19	KABLO 500 MM	M.GAZ-CKM-KBL-004
20	ÖN PANEL	YSC-KNX.PG9-LZ-0977
21	ÇAKMAKLIK PULU	YSC-KNX.PG7-LZ-0557
22	PIÖZE ÇAKMAK Ø:18	M.GAZ-CKM-PIEZ-001
23	ÇAKMAKLIK KORUMASI	M.GAZ--PIEZ-KRM
24	ETİKET	M.AKS-OZL-MTL-006
25	DÜĞME	M.AKS-DGM-EMP-024
26	DÜĞME SOKETİ 8 MM	M.AKS-DGM-SKT-001
27	DÜĞME TAMPONU	M.AKS-DGM-EMP-016
28	M4 ÇERÇEVE YAYI	M.YAY-PG-004
29	GAZ VALFİ M8 DIŞLI	M.GAZ-VNA-ECA-002
30	CONTA	M.CNT-PLS-KLN-002
31	GAZ DEPOSU	M.GAZ-DPO-PG-042
32	ŞASE	-
33	1/2 -1/2 80 CM GAZ FLEKSİ	M.GAZ-TESSPR-009
34	GAZ FLEKSİ Ø10 MM 40 CM 3/8	M.GAZ-TESSPR-014
35	GAZ FLEKSİ 40 CM Ø6 MM	M.GAZ-TESSPR-033
36	M10*35 AYAK	JP.M.AKS-AYK-PLS-002
37	NİPEL 1/2	JP.M.MEK-TESSRI-014
38	SOMUN	M.TRN-KNX-PG7-004
39	ARKA SACI	YSC-KNX.PG7-PN-0808
40	BACA SACI	YSC-KNX.PG7-PN-0408
41	40 CM X 7 CM BACA	JP.M.AKS-DKM-KZN-013

I YEDEK PARÇA LİSTESİ-DEMONTE GÖRÜNÜŞ



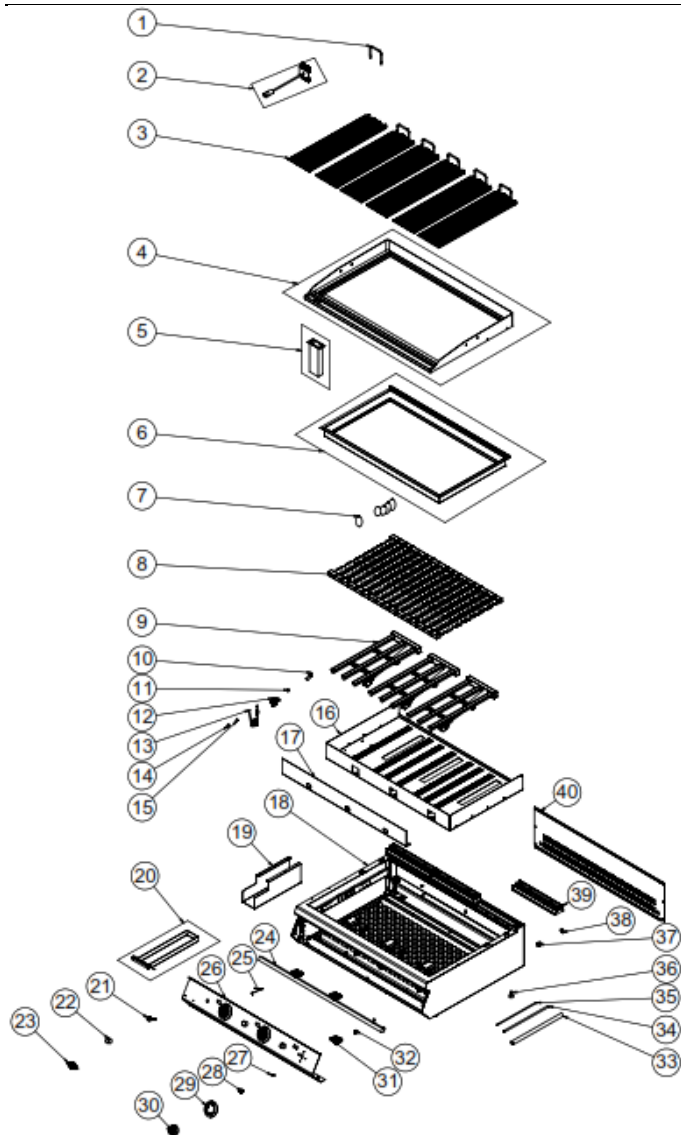
EMP.PLS.9LG020

PLUS GAZLI LAVATAŞLI IZGARALAR

I YEDEK PARÇA LİSTESİ-DEMONTE GÖRÜNÜŞÜ

ÜRÜN KODU: EMP.PLS.9LG020		
NO	ÜRÜN ADI	Ü.KODU
1	ÜST DÖKÜM MİLİ	YTL-KNX.PG7-KS-0002
2	TEMİZLEME MİLİ	ARA-KNX.PG7-0040
3	67*18,5 DÖKÜM IZGARA	M.AKS-DKM-SLU-001
4	PLATİNA	ARA-KNX.PG9-0033
5	PROFİL	ARA-KNX.PG7-0002
6	ÇERÇEVE	ARA-KNX.PG9-0032
7	BÜYÜK LAVTAŞI	M.TAS-LAV-007
8	TAŞ DÖKÜM	M.AKS-DKM-LVT-003
9	YANMA BÖLÜMÜ	YSC-KNX.PG9-PN-0643
10	ÖN İZOLASYON SACI	YSC-KNX.PG7-PN-0432
11	BRÜLÖR 3'LÜ	M.GAZ-BRL-SMC-029
12	ŞASE	-
13	3/8*1/4 BRÜLÖR GİRİŞİ	M.GAZ-TESSRI-011
14	İKİ YANIŞ PİLOT GRUBU	M.GAZ-PLT-PLC-002
15	PİLOT 0,25 KISA LPG ENJEKTÖRÜ	M.GAZ-ENJ-PLT-001
16	M8*1200 TERMOELEMAN NO:18	M.GAZ-TRL-003
17	ENJEKTÖR M6*0,75 Ø2,40 MM.	M.GAZ-ENJ-LPG-009
18	ENJEKTÖR M6*0,75 Ø1,60 MM	M.GAZ-ENJ-NG-004
19	GAZ DEPOSU	M.GAZ-DPO-PG-043
20	KIZAK SACI	YSC-KNX.PG7-PN-0582
21	KABLO 500 MM	M.GAZ-CKM-KBL-004
22	ÖN PANEL	YSC-KNX.PG9-LZ-0978
23	PİOZE ÇAKMAK Ø:18	M.GAZ-CKM-PIEZ-001
24	ÇEKMECE	ARA-KNX.PG9-0010
25	ÇAKMAKLIK KORUMASI	M.GAZ-PIEZ-KRM
26	ETİKET	M.AKS-OZL-MTL-006
27	DÜĞME	M.AKS-DGM-EMP-024
28	DÜĞME SOKETİ 8 MM	M.AKS-DGM-SKT-001
29	DÜĞME TAMPONU	M.AKS-DGM-EMP-016
30	M4 ÇERÇEVE YAYI	M.YAY-PG-004
31	GAZ VALFİ M8 DIŞLI	M.GAZ-VNA-ECA-002
32	CONTA	M.CNT-PLS-KLN-002
33	1/2 -1/2 80 CM GAZ FLEKSİ	M.GAZ-TESSPR-009
34	GAZ FLEKSİ Ø10 MM 40 CM 3/8	M.GAZ-TESSPR-014
35	GAZ FLEKSİ 40 CM Ø6 MM	M.GAZ-TESSPR-033
36	M10*35 AYAK	JP.M.AKS-AYK-PLS-002
37	NİPEL 1/2	JP.M.MEK-TESSRI-014
38	SOMUN	M.TRN-KNX-PG7-004
39	40 CM X 7 CM BACA	JP.M.AKS-DKM-KZN-013
40	YANMA BÖLÜMÜ BACA SACI	YSC-KNX.PG7-PN-0679
41	ARKA SACI	YSC-KNX.PG7-PN-0809

I YEDEK PARÇA LİSTESİ-DEMONTE GÖRÜNÜŞ



EMP.PLS.9LG030

PLUS GAZLI LAVATAŞLI IZGARALAR

I YEDEK PARÇA LİSTESİ-DEMONTE GÖRÜNÜŞÜ

ÜRÜN KODU: EMP.PLS.9LG030		
NO	ÜRÜN ADI	Ü.KODU
1	ÜST DÖKÜM MİLİ	YTL-KNX.PG7-KS-0002
2	TEMİZLEME MİLİ	ARA-KNX.PG7-0040
3	67*18,5 DÖKÜM IZGARA	M.AKS-DKM-SLU-001
4	PLATİNA	ARA-KNX.PG9-0035
5	PROFİL	ARA-KNX.PG7-0002
6	ÇERÇEVE	ARA-KNX.PG9-0034
7	BÜYÜK LAVTAŞI	M.TAS-LAV-007
8	TAŞ DÖKÜM	M.AKS-DKM-LVT-003
9	BRÜLÖR 3'LÜ	M.GAZ-BRL-SMC-029
10	3/8*1/4 BRÜLÖR GİRİŞİ	M.GAZ-TESSRI-011
11	PILOT 0,25 KISA LPG ENJEKTÖRÜ	M.GAZ-ENJ-PLT-001
12	İKİ YANIŞ PILOT GRUBU	M.GAZ-PLT-PLC-002
13	M8*1200 TERMOELEMEN NO:18	M.GAZ-TRL-003
14	ENJEKTÖR M6*0,75 Ø2,40 MM.	M.GAZ-ENJ-LPG-009
15	ENJEKTÖR M6*0.75 Ø1,60 MM	M.GAZ-ENJ-NG-004
16	YANMA BÖLÜMÜ	YSC-KNX.PG9-PN-0644
17	YANMA BÖLÜMÜ ÖN İZOLASYON SACI	YSC-KNX.PG7-PN-0752
18	ŞASE	-
19	KIZAK SACI	YSC-KNX.PG7-PN-0582
20	ÇEKMECE	ARA-KNX.PG9-0010
21	PIÖZE ÇAKMAK Ø:18	M.GAZ-CKM-PIEZ-001
22	ÇAKMAKLIK KORUMASI	M.GAZ-PIEZ-KRM
23	ETİKET	M.AKS-OZL-MTL-006
24	GAZ DEPOSU	M.GAZ-DPO-PG-096
25	KABLO 500 MM	M.GAZ-CKM-KBL-004
26	ÖN PANEL	YSC-KNX.PG9-LZ-0979
27	M4 ÇERÇEVE YAYI	M.YAY-PG-004
28	DÜĞME SOKETİ 8 MM	M.AKS-DGM-SKT-001
29	DÜĞME TAMPONU	M.AKS-DGM-EMP-016
30	DÜĞME	M.AKS-DGM-EMP-024
31	GAZ VALFİ M8 DIŞLI	M.GAZ-VNA-ECA-002
32	CONTA	M.CNT-PLS-KLN-002
33	1/2 -1/2 80 CM GAZ FLEKSİ	M.GAZ-TESSPR-009
34	GAZ FLEKSİ Ø10 MM 40 CM 3/8	M.GAZ-TESSPR-014
35	GAZ FLEKSİ 40 CM Ø6 MM	M.GAZ-TESSPR-033
36	M10*35 AYAK	JP.M.AKS-AYK-PLS-002
37	NİPEL 1/2	JP.M.MEK-TESSRI-014
38	SOMUN	M.TRN-KNX-PG7-004
39	40 CM X 7 CM BACA	JP.M.AKS-DKM-KZN-013
40	ARKA SACI	YSC-KNX.PG7-PN-0792