

İÇİNDEKİLER

A	GENEL BİLGİLER	Sayfa 2
A1	TANIMLAMA.....	Sayfa 3
A2	TEKNİK BİLGİLER	Sayfa 3
A3	TAŞIMA	Sayfa 3
A4	PAKETİ AÇMA	Sayfa 4
B	MONTAJ.....	Sayfa 4
C	GENEL UYARILAR	Sayfa 5
D	CİHAZIN KULLANIMI	Sayfa 6
E	TEMİZLİK ve BAKIM	Sayfa 7
F	SORUN GİDERME	Sayfa 8
G	ENJEKTÖR DEĞİŞİMİ ve GAZ AYARI	Sayfa 9
H	GAZ BAĞLANTI RESİMLERİ	Sayfa 10
I	YEDEK PARÇA LİSTESİ-DEMONTE GÖRÜNÜŞ	Sayfa 12

A GENEL BİLGİLER

BU CİHAZI MONTAJ ETMEDEN ÖNCE ÇALIŞTIRMA ve BAKIM TALİMATLARINI DİKKATLİCE OKUYUNUZ. YANLIŞ MONTAJ ve PARÇA DEĞİŞİMİ ÜRÜNE HASAR VEREBİLİR YA DA KİŞİLERİ YARALAMAYA SEBEBİYET VEREBİLİR. CİHAZA KASITLI HASAR VERME, İHMAL, TALİMATLARA VE YÖNETMELİKLERE UYMAMAKTAN DOLAYI OLUŞAN HASARLAR VEYA YANLIŞ BAĞLANTILAR FİRMAMIZ SORUMLULUĞUNDA DEĞİLDİR. CİHAZA YETKİSİZ MÜDAHALE, ÜRÜNÜN GARANTİSİNİ GEÇERSİZ KILACAKTIR.

1. Bu kitapçığı başka operatörlere gelecekte referans olması bakımından el altında güvenli bir yerde muhafaza ediniz.
2. **Cihaz montajı, kullanılacağı ülkedeki mevcut yönetmeliklere ve talimatlara göre yetkili personel tarafından yapılmalıdır.**
3. Bu cihaz eğitim verilmiş kişiler tarafından kullanılmalıdır.
4. Cihazın arızalanması durumunda cihazı kapatınız. Cihaza sadece üretici tarafından yetkilendirilmiş bir servis merkezi hizmet vermelidir. Orijinal yedek parça isteyiniz.

GAZLI SULU IZGARALAR

A1 TANIMLAMA

*Yüksek verim sağlayan bu cihaz, endüstriyel mutfaklarda kullanılmak üzere üretilmiş profesyonel bir gazlı sulu ızgaradır.

Kodu	Ebatlar (mm)	Ağırlık (kg)	Paketleme Ölçüleri (mm)
EMP.PLS.7LG010-S	400X730X300	57	480x860x620
EMP.PLS.7LG020-S	800X730X300	98	900x850x620
EMP.PLS.7LG030-S	1200X730X300	143	1280x860x620
EMP.PLS.9LG010-S	400x900x300	67	480x1000x620
EMP.PLS.9LG020-S	800x900x300	128	900x1000x620
EMP.PLS.9LG030-S	1200x900x300	171	1280x1000x620

A2 TEKNİK BİLGİLER

Kodu	NG (Kw)	Gaz Tüketimi m ³ /h (NG)	LPG	Gaz Tüketimi kg/h (LPG)
			(Kw)	
EMP.PLS.7LG010-S	5,80	0,61	5,57	0,44
EMP.PLS.7LG020-S	11,60	1,23	11,14	0,88
EMP.PLS.7LG030-S	17,40	1,84	16,71	1,32
EMP.PLS.9LG010-S	7,00	0,75	11,1	0,87
EMP.PLS.9LG020-S	14,00	1,50	22,2	1,74
EMP.PLS.9LG030-S	21,00	2,25	33,3	2,61

A3 TAŞIMA

*Bu cihaz elde taşınmaz. Bu nedenle cihazı taşımak için bir yük kaldırma aracı (forklift veya transpalet) kullanınız. (Forklift veya transpaletin kaldırma kolları cihazın altından yarından fazla kısmına kadar ulaşmalıdır)

A4 PAKETİ AÇMA

*Cihaz, kullanılan ülkedeki yönetmeliklere göre açılmalı ve ambalajlarının imhası yapılmalıdır. Gıda ile temas eden parçalar paslanmaz çeliktir. Tüm plastik parçalar, malzemenin sembolü ile işaretlidir.

*Cihazın parçalarının eksiksiz geldiğini ve nakliye esnasında herhangi bir hasara uğrayıp uğramadığını kontrol ediniz.

B MONTAJ

*Ürünü düz ve sağlam bir zemin üzerine yerleştiriniz, devrilme risklerine karşı gerekli önlemleri alınız.

*Cihaza montaj ve servis hizmeti verecek personelin, konusunda uzman ve firmamız tarafından montaj-servis lisansına sahip olması zorunluluğu vardır.

*Cihazın gaz tesisatı bağlantısında yapılacak tüm ayarlama ve değişiklikler, yetkili bir kişi tarafından yapılmalıdır.

*Gazlı cihazın bulunduğu ortamın havalandırmasının yeterli ve mutlaka hava menfezli olması gereklidir.

*Cihaz ilgili ülkenin milli ve yerel gaz standartlarına uygun bağlanmalıdır.

*Cihaz gaz girişleri "G" etiketi ile gövde üzerinde belirtilmiştir.










*Gaz tesisatına bağlantı, uygun çapta metal fleks boru ve küresel vana ile yapılmalıdır. Söz konusu küresel vana, ısıdan uzak ve tehlike anında kolayca erişilebilir bir yere sabitlenmelidir. Gaz giriş bağlantısı yapıldıktan sonra olası gaz kaçaqları kontrol edilmelidir.

*Cihaz bilgi plakasındaki verilere göre, gaz ve basınç ayarlanmalıdır. Cihazın ayarlanmış olduğu gaz tipi, montaj yerindeki gaz tipine uygun değil ise farklı gaz tipine göre ayarlanması ile ilgili yazılı talimatları uygulayınız. **(Konu: G)**

*Gazlı sulu ızgaraların bulunduğu yer yanmaz ısı yalıtım malzemesi ile kaplanmış ise aradaki mesafe 5 cm olmalıdır. Aksi halde en az 20 cm olmalıdır. Cihaz davlumbaz altında çalıştırılmalıdır.

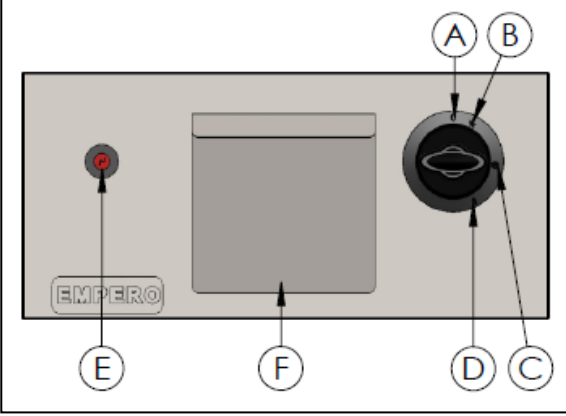
GAZLI SULU IZGARALAR

C GENEL UYARILAR

-  *Cihazı, yeterli aydınlatma olmayan tesislerde kullanmayınız.
-  *Cihazı kullanırken hareketli parçalara kesinlikle dokunmayınız.
-  *Cihazı, yanıcı ve patlayıcı maddelerin bulunduğu ortamlara yakın yere montaj etmeyiniz.
-  *Cihazı boşta çalıştırmayınız.
-  *Cihazın kapasitesinin çok altında/üstünde yükleme yapmayınız.
-  *Uygun koruyucu ekipmanlar kullanmadan cihaza müdahalede bulunmayınız.
-  *Cihazın kullanıldığı alanda herhangi bir sebeple çıkan, yangın, alev parlaması gibi durumlarda hızlı bir şekilde (varsa) gaz vanalarını ve elektrik şalterlerini kapatarak yangın söndürücü kullanınız. Alevi söndürmek için asla su kullanmayınız.
-  *Gazlı sulu ızgaraların bulunduğu ortamda gaz kaçağı var ise, kesinlikle ateş yakmayınız, elektrikle oynamayınız.
-  *Sızdırmazlık kontrolünün alevle yapılmasına kesinlikle izin vermeyiniz.

D CİHAZIN KULLANIMI

* Kontrol Panosu:



- A : Kapalı konumu
 B : Çakmak konumu
 C : Tam alev
 D : Yarım alev
 E : Çakmak
 F : Su çekmecesi

*Kullanımı:

- Gazlı sulu ızgaralar LPG ve NG (doğalgaz) ile çalıştığından kullanma şekline göre, ızgaranın arka kısmından gaz giriş bağlantısını yapınız.
- Ana gaz vanasını açık konuma getiriniz.
- Cihaz ilk kez çalıştırılırken, gaz tesisatının içindeki havanın boşaltılması için ateşlemeden önce bir süre düğmeyi pilot alev konumunda basılı tutunuz.
- Izgara gaz düğmesini hafifçe içe bastırarak pilotu alev konumuna getiriniz ve pilotu ön paneldeki ateşleme ve gözetleme deliğinden ateşleme çubuğu veya uygun bir çakmakla ateşleyiniz.
- Pilot ateşlendikten sonra, birkaç saniye (min.10) emniyet termokupl ucunun yeteri kadar ısınması için düğmeye basılı tutunuz.
- İstenilen sıcaklık ayarı için, düğmeyi yarım veya tam alev konumuna çevirerek ayarlayınız.
- Buharlaştırma kabine su ilave ediniz.
- Izgarayı bir süre boşta çalıştırarak üzerindeki koruyucu yağın giderilmesini sağladıktan sonra pişirmek istediğiniz malzemeleri ızgara üzerine yayınız.
- Izgara ile işiniz bittiğinde gaz vanasını (0) konumuna getiriniz.

GAZLI SULU IZGARALAR

E TEMİZLİK ve BAKIM

➤ Her Kullanımdan Sonra Yapılması Gerekenler;

- Cihazın temizliğini yapmadan önce gaz bağlantısını kesiniz.
- Cihazın dış yüzeyini nemli bir bez ile temizleyiniz.
- Cihazın temizliğinde asit ve türevi malzemeler kullanmayınız.
- Cihazın temizliğini yaparken basınçlı su ile yıkamayınız.
- Cihazı bulaşık teli gibi krom malzemeyi çizebilecek malzemeler ile temizlemeyiniz.
- Izgara platinasını her kullanımdan sonra uygun spatula kullanarak temizleyiniz. Böylelikle yanmış ve karbonlaşmış gıdaların birikmesini ve pişirme veriminin azalmasını engellemiş olursunuz.

➤ Periyodik Olarak Yapılması Gerekenler;

- Bakım sadece eğitimli kişiler tarafından yapılmalıdır.
- Gaz deposu, sit pilot, termo elamanlar, musluklar, brülör, çakmak ve buji kabloların bakımları olmadığı için, bozulduğu zaman değiştirilirler.
- Belirli aralıklarla gaz bağlantı hortumlarını kontrol ediniz. Yırtık, delik vb. durumlarda hortumları değiştiriniz.
- Belirli aralıklarla cihazın bulunduğu ortamın havalandırmasını kontrol ediniz.

F SORUN GİDERME

CİHAZ ÇALIŞMIYOR	<ol style="list-style-type: none">1. Cihazın gaz bağlantısının yapılıp yapılmadığını kontrol ediniz.2. Pilotlara gaz akışı gelmiyor ise cihaz çalışmaz.3. Enjektör deliklerinin açık olup olmadığını kontrol ediniz.4. Gaz girişi olan hortumlar yırtık, delik v.b sebeplerden gaz kaçırıyor ise cihaz çalışmaz.
-------------------------	---

IZGARA İYİ PIŞİRMİYOR	<ol style="list-style-type: none">1. Doğru gaz ayarında çalıştırılıp çalıştırılmadığını kontrol ediniz.2. Buharlaştırma kabiniinde yeteri kadar su yok ise ilave ediniz.3. Izgaraya kapasitesinden az/fazla malzeme koymayınız.
------------------------------	---

CİHAZ DURDU	<ol style="list-style-type: none">1. Gazlı sulu ızgaranın brülöründen çıkan alevin istem dışı sönmesi durumunda, emniyet ventili olduğundan gaz çıkışı otomatik kesilecektir. Bu durumda cihaz çalışmaz.2. Gaz kaçağı olması durumunda, ortamda selonoit gaz kesici alarm var ise gaz akışı kesilir ve cihaz çalışmaz. Hava menfezleri ile ortamı havalandırınız.
--------------------	--

- Sulu ızgarada pişirme uygun kalitede yapılmıyor ise,
- Güvenlik fonksiyonlarından herhangi biri çalışmıyor ise,
 - Cihazı kullanmayınız.

*Yukarıdaki sorunlar yine de devam ediyor ise yetkili servislerimizle irtibat kurunuz.

GAZLI SULU IZGARALAR

G ENJEKTÖR DEĞİŞİMİ ve GAZ AYARI

GAZLI SULU IZGARA BRÜLÖR - ENJEKTÖR DEĞİŞİM TABLOSU

NG / LPG		G20	G25	G30	G31
				30/50 mbar	30/50 mbar
EMP.PLS.7LG010-S	Ø mm	Ø 1,80	Ø 1,80	Ø 1,20	Ø 1,20
	X	1x	1x	1x	1x
EMP.PLS.7LG020-S	Ø mm	Ø 1,80	Ø 1,80	Ø 1,20	Ø 1,20
	X	2x	2x	2x	2x
EMP.PLS.7LG030-S	Ø mm	Ø 1,80	Ø 1,80	Ø 1,20	Ø 1,20
	X	3x	3x	3x	3x
EMP.PLS.9LG010-S	Ø mm	Ø 1,40	Ø 1,40	Ø 1,20	Ø 1,20
	X	2x	2x	2x	2x
EMP.PLS.9LG020-S	Ø mm	Ø 1,40	Ø 1,40	Ø 1,20	Ø 1,20
	X	4x	4x	4x	4x
EMP.PLS.9LG030-S	Ø mm	Ø 1,40	Ø 1,40	Ø 1,20	Ø 1,20
	X	6x	6x	6x	6x

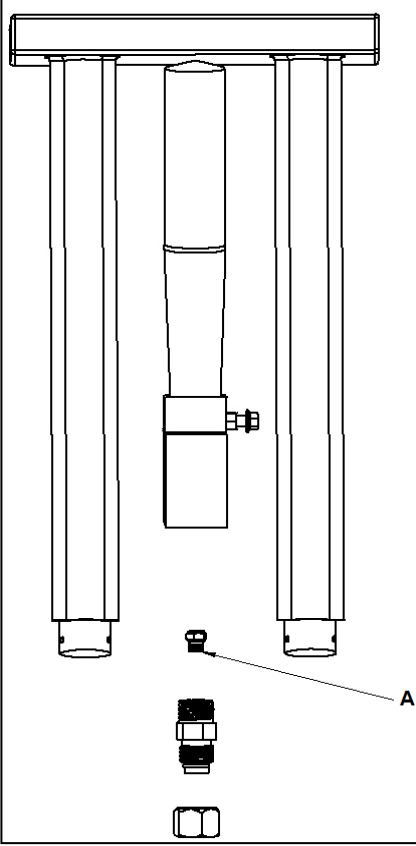
Brülör Enjektörlerin Değişimi;

1. Brülör girişindeki enjektörü uygun anahtar kullanarak sökünüz.
2. Kullanılacak gaz tipine uygun enjektör ile "A" enjektörünü tablodaki değerleri göz önünde bulundurarak değiştiriniz. (Şekil 1)
3. Brülör hava giriş "F" ayarını "B" civatasını gevşetip venturi borusunu ileri-geri hareket ettirerek yapınız. (Şekil 2)
4. Pilot alev enjektörlerini "C", gaz tipine uygun enjektör ile tablodaki değerleri dikkate alarak değiştiriniz. Bunun için "D" rakorunu çıkarıp gaz borusunu aşağıya çekmeniz yeterlidir. (Şekil 3)

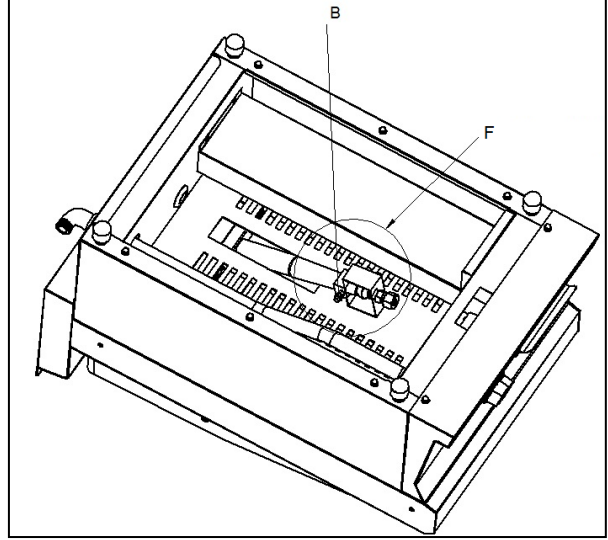
Yarım Alev Ayarlarının Yapılması;

1. Musluk düğmesini çıkarınız ve uygun tornavida ile musluk yarım alev vidasını (K) çevirerek ayar yapınız (Şekil 4). LPG den doğalgaz dönüşümleri için sol yöne, doğalgazdan LPG dönüşümü için sağ yöne çeviriniz.
2. Bu işlemden sonra cihazı çalıştırıp tam alevden yarım aleve geçişlerde sönmeye olmayacak şekilde ayarlayınız.

H GAZ BAĞLANTI RESİMLERİ



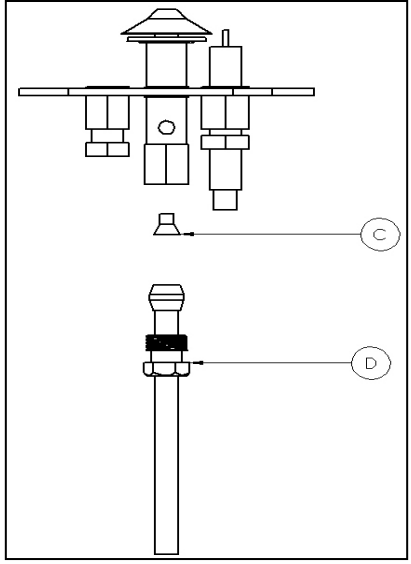
Şekil-1



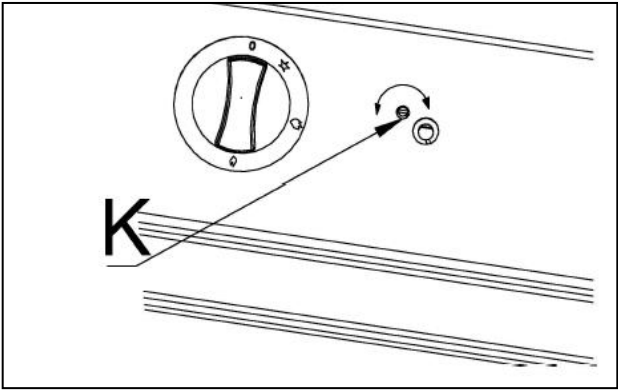
Şekil-2

GAZLI SULU IZGARALAR

H GAZ BAĞLANTI RESİMLERİ

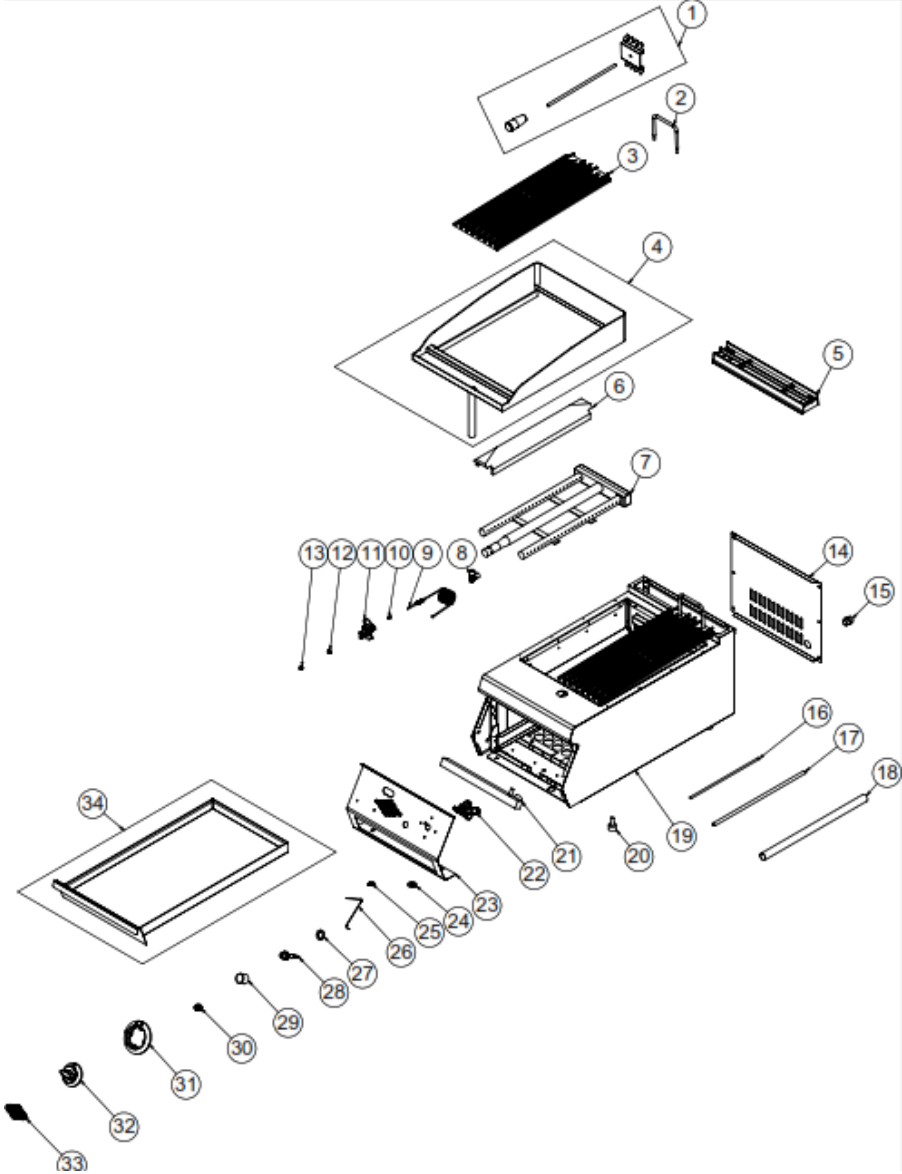


Şekil-3



Şekil-4

I YEDEK PARÇASI LİSTESİ-DEMONTE GÖRÜNÜŞÜ



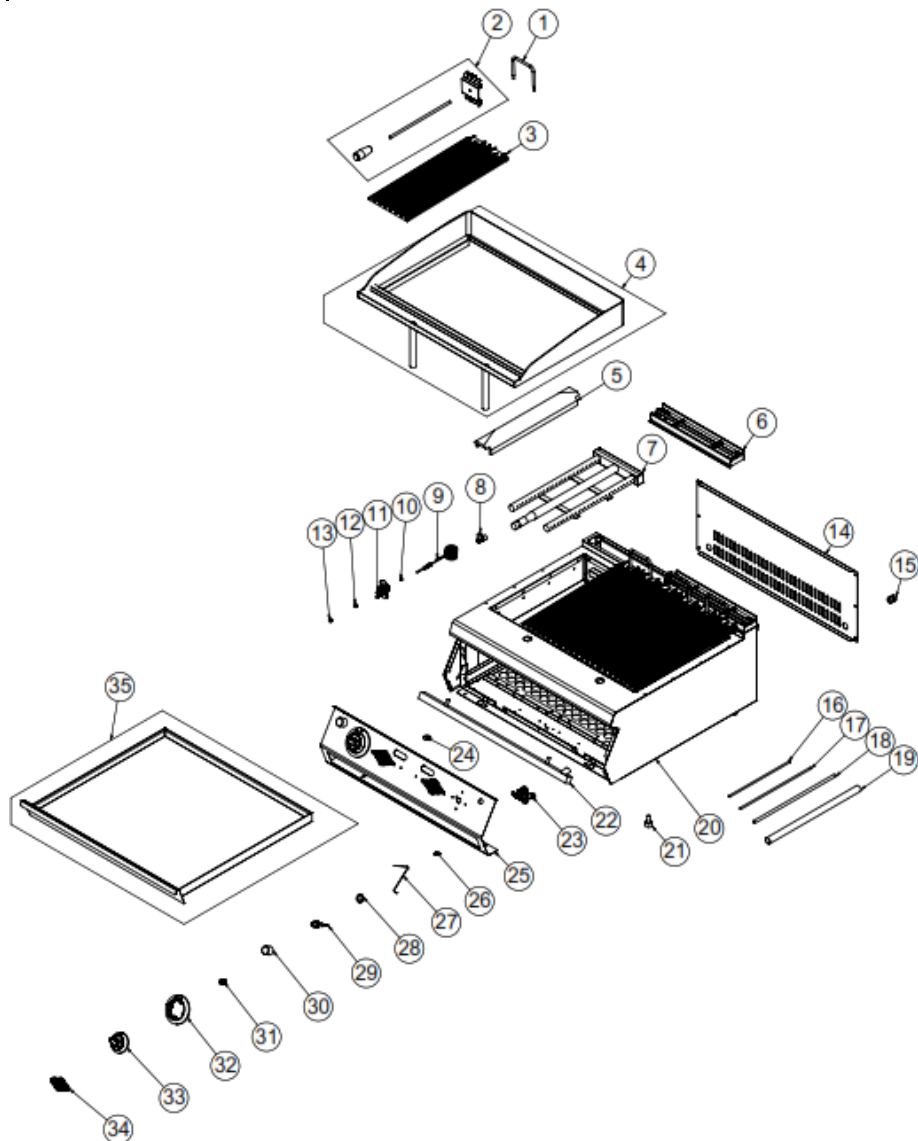
EMP.PLS.7LG010-S

GAZLI SULU IZGARALAR

I YEDEK PARÇA LİSTESİ-DEMONTE GÖRÜNÜŞÜ

ÜRÜN KODU: EMP.PLS.7LG010-S		
NO	ÜRÜN ADI	Ü.KODU
1	TEMİZLEME MİLİ	ARA-KNX.PG7-0040
2	ÜST DÖKÜM MİLİ	YTL-KNX.PG7-KS-0002
3	49,5*18,5 DÖKÜM IZGARA	M.AKS-DKM-SLU-002
4	PLATİNA	ARA-KNX.PG7-0018
5	40 CM X 7 CM BACA	JP.M.AKS-DKM-KZN-013
6	BRÜLÖR ÜST DÖKÜM	M.AKS-DKM-SLU-006
7	BRÜLÖR 2'Lİ	M.GAZ-BRL-SMC-028
8	3/8 16*1,5 M.8 0,75 L DİRSEK	M.GAZ-TE-SRI-023
9	M8*1200 TERMOELEMAN NO:18	M.GAZ-TRL-003
10	PİLOT 0,25 KISA LPG ENJEKTÖRÜ	M.GAZ-ENJ-PLT-001
11	İKİ YANIŞ PİLOT GRUBU	M.GAZ-PLT-002
12	ENJEKTÖR M8*0,75 Ø 1,20 MM.	M.GAZ-ENJ-LPG-011
13	ENJEKTÖR M8*0,75 Ø 1,80 MM.	M.GAZ-ENJ-NG-006
14	ARKA SACI	YSC-KNX.PG7-PN-0808
15	NİPEL 1/2	JP.M.MEK-TE-SRI-014
16	GAZ FLEKSİ Ø10 MM 20 CM 3/8	M.GAZ-TE-SPR-013
17	GAZ FLEKSİ 30 CM Ø6 MM	M.GAZ-TE-SPR-032
18	1/2 -1/2 80 CM GAZ FLEKSİ	M.GAZ-TE-SPR-009
19	ŞASE	-
20	M10*35 AYAK	JP.M.AKS-AYK-PLS-002
21	GAZ DEPOSU	M.GAZ-DPO-PG-042
22	GAZ VALFİ M8 DİŞLİ	M.GAZ-VNA-ECA-002
23	ÖN PANEL	YSC-KNX.PG7-LZ-0454
24	CONTA	M.CNT-PLS-KLN-002
25	M4 ÇERÇEVE YAYI	M.YAY-PG-004
26	KABLO 500 MM	M.GAZ-CKM-KBL-004
27	ÇAKMAKLIK PULU	YSC-KNX.PG7-LZ-0557
28	PİOZE ÇAKMAK Ø:18	M.GAZ-CKM-PIEZ-001
29	ÇAKMAKLIK KORUMASI	M.GAZ--PIEZ-KRM
30	DÜĞME SOKETİ 8 MM	M.AKS-DGM-SKT-001
31	DÜĞME TAMPONU	M.AKS-DGM-EMP-016
32	DÜĞME	M.AKS-DGM-EMP-024
33	ETİKET	M.AKS-OZL-MTL-006
34	ÇEKMECE	ARA-KNX.PG7-0017

I YEDEK PARÇASI LİSTESİ-DEMONTE GÖRÜNÜŞÜ

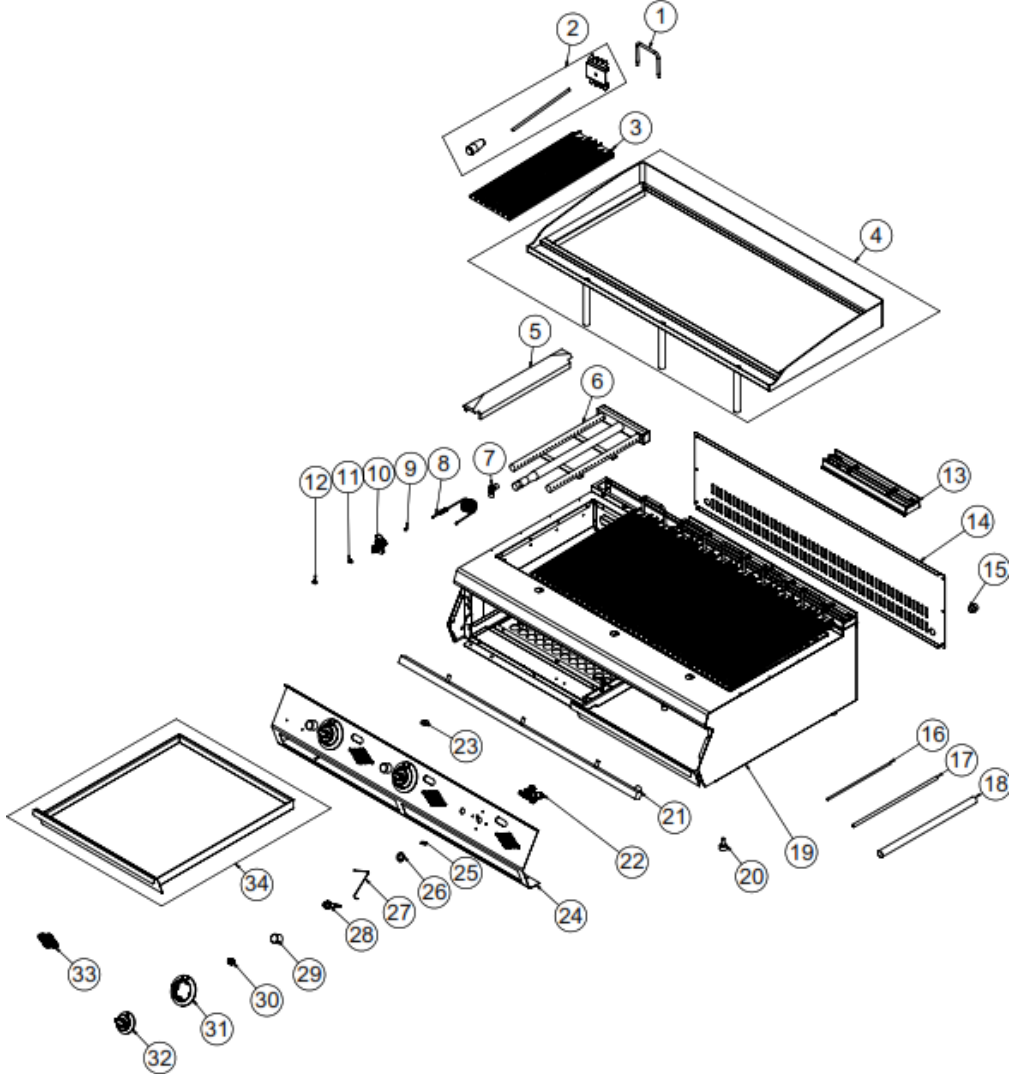


GAZLI SULU IZGARALAR

I YEDEK PARA LİSTESİ-DEMONTE GÖRÜNÜŞÜ

ÜRÜN KODU: EMP.PLS.7LG020-S		
NO	ÜRÜN ADI	Ü.KODU
1	ÜST DÖKÜM MİLİ	YTL-KNX.PG7-KS-0002
2	TEMİZLEME MİLİ	ARA-KNX.PG7-0040
3	49,5*18,5 DÖKÜM IZGARA	M.AKS-DKM-SLU-002
4	PLATİNA	ARA-KNX.PG7-0020
5	BRÜLÖR ÜST DÖKÜM	M.AKS-DKM-SLU-006
6	40 CM X 7 CM BACA	JP.M.AKS-DKM-KZN-013
7	BRÜLÖR 2'Lİ	M.GAZ-BRL-SMC-028
8	3/8 16*1,5 M.8 0,75 L DİRSEK	M.GAZ-TE-SRI-023
9	M8*1200 TERMOELEMEN NO:18	M.GAZ-TRL-003
10	PİLOT 0,25 KISA LPG ENJEKTÖRÜ	M.GAZ-ENJ-PLT-001
11	İKİ YANIŞ PİLOT GRUBU	M.GAZ-PLT-PLC-002
12	ENJEKTÖR M8*0,75 Ø 1,20 MM.	M.GAZ-ENJ-LPG-011
13	ENJEKTÖR M8*0,75 Ø 1,80 MM.	M.GAZ-ENJ-NG-006
14	ARKA SACI	YSC-KNX.PG7-PN-0809
15	NİPEL 1/2	JP.M.MEK-TE-SRI-014
16	GAZ FLEKSİ Ø10 MM 20 CM 3/8	M.GAZ-TE-SPR-013
17	GAZ FLEKSİ Ø 6 MM 25 CM	M.GAZ-TE-SPR-023
18	GAZ FLEKSİ 40 CM Ø6 MM	M.GAZ-TE-SPR-033
19	1/2 -1/2 80 CM GAZ FLEKSİ	M.GAZ-TE-SPR-009
20	ŞASE	-
21	M10*35 AYAK	JP.M.AKS-AYK-PLS-002
22	GAZ DEPOSU	M.GAZ-DPO-PG-101
23	GAZ VALFİ M8 DİŞLİ	M.GAZ-VNA-ECA-002
24	CONTA	M.CNT-PLS-KLN-002
25	ÖN PANEL	YSC-KNX.PG7-LZ-0460
26	M4 ÇERÇEVE YAYI	M.YAY-PG-004
27	KABLO 500 MM	M.GAZ-CKM-KBL-004
28	ÇAKMAKLIK PULU	YSC-KNX.PG7-LZ-0557
29	PİOZE ÇAKMAK Ø:18	M.GAZ-CKM-PIEZ-001
30	ÇAKMAKLIK KORUMASI	M.GAZ--PIEZ-KRM
31	DÜĞME SOKETİ 8 MM	M.AKS-DGM-SKT-001
32	DÜĞME TAMPONU	M.AKS-DGM-EMP-016
33	DÜĞME	M.AKS-DGM-EMP-024
34	ETİKET	M.AKS-OZL-MTL-006
35	ÇEKMECE	ARA-KNX.PG7-0019

I YEDEK PARÇASI LİSTESİ-DEMONTE GÖRÜNÜŞÜ

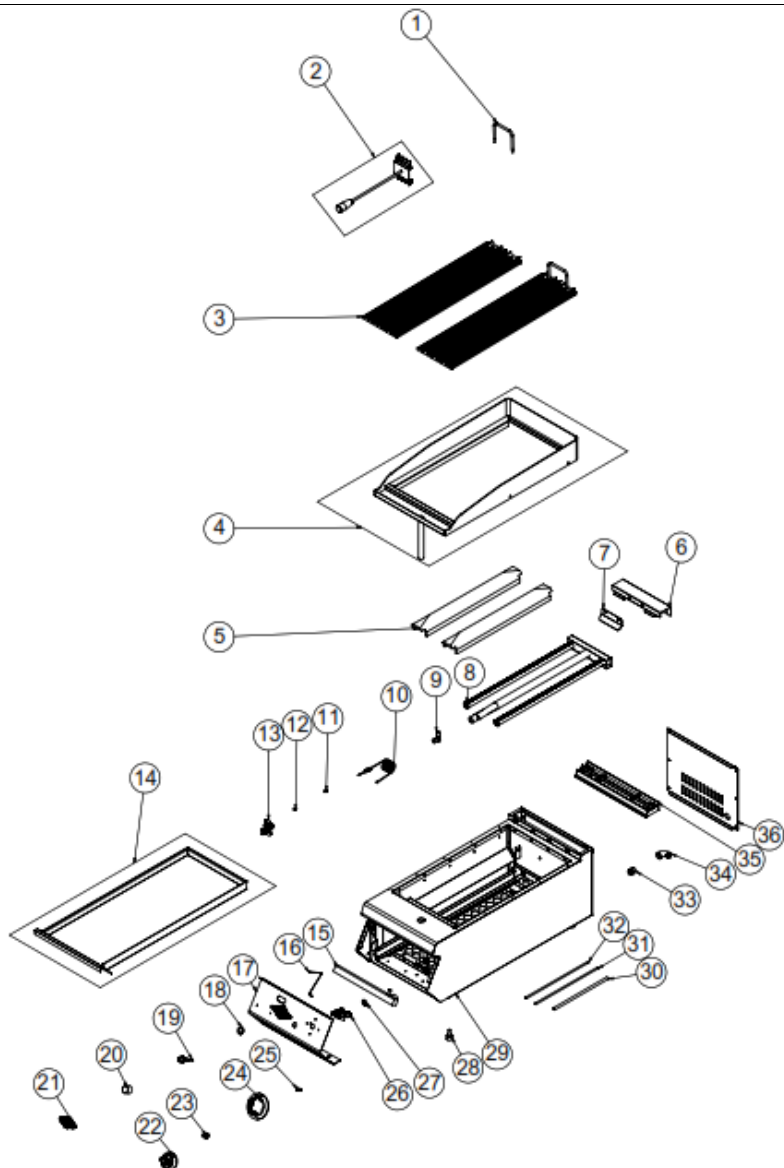


GAZLI SULU IZGARALAR

I YEDEK PARA LİSTESİ-DEMONTE GÖRÜNÜŐ

ÜRÜN KODU: EMP.PLS.7LG030-S		
NO	ÜRÜN ADI	Ü.KODU
1	ÜST DÖKÜM MİLİ	YTL-KNX.PG7-KS-0002
2	TEMİZLEME MİLİ	ARA-KNX.PG7-0040
3	49,5*18,5 DÖKÜM IZGARA	M.AKS-DKM-SLU-002
4	PLATİNA	ARA-KNX.PG7-0022
5	BRÜLÖR ÜST DÖKÜM	M.AKS-DKM-SLU-006
6	BRÜLÖR 2'Lİ	M.GAZ-BRL-SMC-028
7	3/8 16*1,5 M.8 0,75 L DİRSEK	M.GAZ-TE-SRI-023
8	M8*1200 TERMOELEMEN NO:18	M.GAZ-TRL-003
9	PİLOT 0,25 KISA LPG ENJEKTÖRÜ	M.GAZ-ENJ-PLT-001
10	İKİ YANIŐ PİLOT GRUBU	M.GAZ-PLT-PLC-002
11	ENJEKTÖR M8*0,75 Ø 1,20 MM.	M.GAZ-ENJ-LPG-011
12	ENJEKTÖR M8*0,75 Ø 1,80 MM.	M.GAZ-ENJ-NG-006
13	40 CM X 7 CM BACA	JP.M.AKS-DKM-KZN-013
14	ARKA SACI	YSC-KNX.PG7-PN-0792
15	NİPEL 1/2	JP.M.MEK-TE-SRI-014
16	GAZ FLEKSİ Ø10 MM 20 CM 3/8	M.GAZ-TE-SPR-013
17	GAZ FLEKSİ 40 CM Ø6 MM	M.GAZ-TE-SPR-033
18	1/2 -1/2 80 CM GAZ FLEKSİ	M.GAZ-TE-SPR-009
19	ŐASE	-
20	M10*35 AYAK	JP.M.AKS-AYK-PLS-002
21	GAZ DEPOSU	M.GAZ-DPO-PG-097
22	GAZ VALFİ M8 DIŐLİ	M.GAZ-VNA-ECA-002
23	CONTA	M.CNT-PLS-KLN-002
24	ÖN PANEL	YSC-KNX.PG7-LZ-0466
25	M4 ÇERÇEVE YAYI	M.YAY-PG-004
26	ÇAKMAKLİK PULU	YSC-KNX.PG7-LZ-0557
27	KABLO 500 MM	M.GAZ-CKM-KBL-004
28	PİOZE ÇAKMAK Ø:18	M.GAZ-CKM-PIEZ-001
29	ÇAKMAKLİK KORUMASI	M.GAZ--PIEZ-KRM
30	DÜŐME SOKETİ 8 MM	M.AKS-DGM-SKT-001
31	DÜŐME TAMPONU	M.AKS-DGM-EMP-016
32	DÜŐME	M.AKS-DGM-EMP-024
33	ETİKET	M.AKS-OZL-MTL-006
34	ÇEKMECE	ARA-KNX.PG7-0021

I YEDEK PARÇASI LİSTESİ-DEMONTE GÖRÜNÜŞÜ

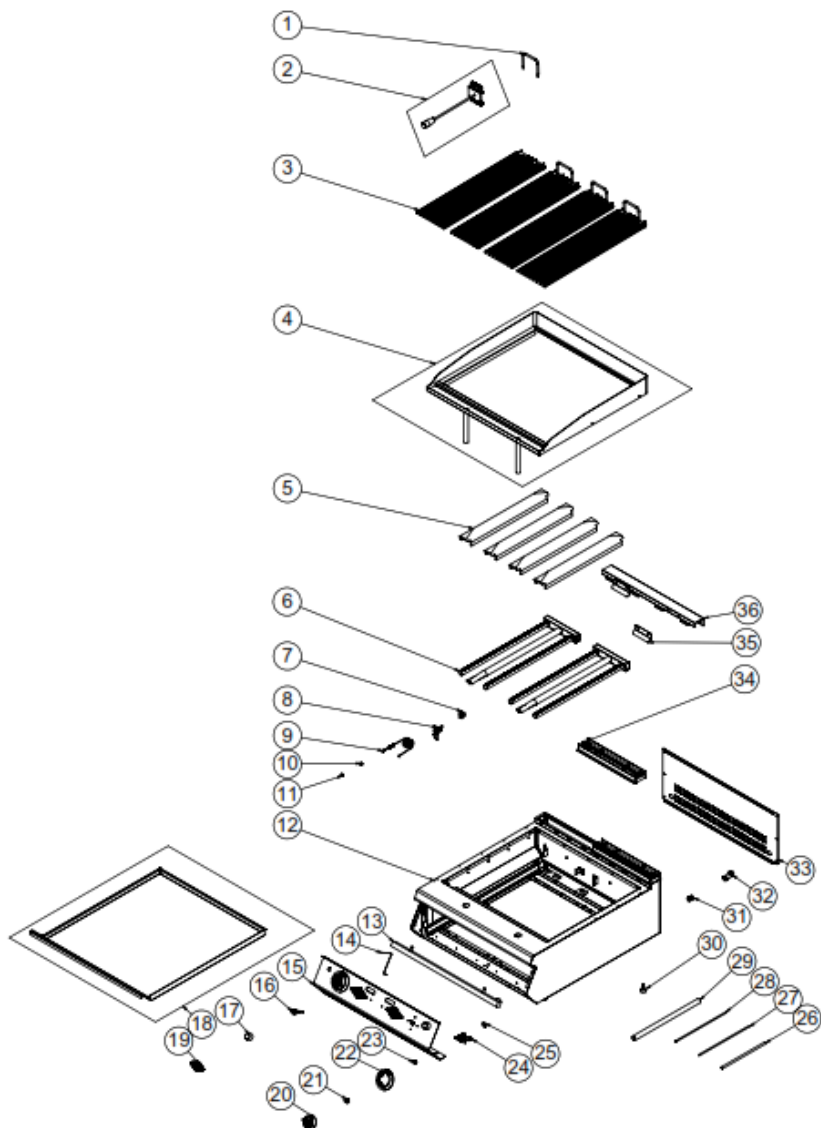


GAZLI SULU IZGARALAR

I YEDEK PARÇA LİSTESİ-DEMONTE GÖRÜNÜŞÜ

ÜRÜN KODU: EMP.PLS.9LG010-S		
NO	ÜRÜN ADI	Ü.KODU
1	ÜST DÖKÜM MİLİ	YTL-KNX.PG7-KS-0002
2	TEMİZLEME MİLİ	ARA-KNX.PG7-0040
3	67*18,5 DÖKÜM IZGARA	M.AKS-DKM-SLU-001
4	PLATİNA	ARA-KNX.PG9-0027
5	BRÜLÖR ÜST DÖKÜM	M.AKS-DKM-SLU-005
6	BRÜLÖR ARKA DESTEK SACI	YSC-KNX.PG9-LZ-0848
7	YAĞLIK SACI	YSC-KNX.PG7-LZ-1050
8	BRULÖR	M.GAZ-BRL-SMC-036
9	3/8 16*1,5 M.8 0,75 L DİRSEK	M.GAZ-TEŞ-SRI-023
10	M8*1200 TERMOELEMEN NO:18	M.GAZ-TRL-003
11	ENJEKTÖR M8*0,75 Ø2,00 MM.	M.GAZ-ENJ-NG-010
12	ENJEKTÖR M8*0,75 Ø 1,40 MM.	M.GAZ-ENJ-NG-022
13	İKİ YANIŞ PILOT GRUBU	M.GAZ-PLT-PLC-002
14	ÇEKMECE	ARA-KNX.PG9-0005
15	GAZ DEPOSU	M.GAZ-DPO-PG-042
16	KABLO 500 MM	M.GAZ-CKM-KBL-004
17	ÖN PANEL	YSC-KNX.PG9-LZ-0768
18	ÇAKMAKLIK PULU	YSC-KNX.PG7-LZ-0557
19	PIÖZE ÇAKMAK Ø:18	M.GAZ-CKM-PIEZ-001
20	ÇAKMAKLIK KORUMASI	M.GAZ--PIEZ-KRM
21	ETİKET	M.AKS-OZL-MTL-006
22	DÜĞME	M.AKS-DGM-EMP-024
23	DÜĞME SOKETİ 8 MM	M.AKS-DGM-SKT-001
24	DÜĞME TAMPONU	M.AKS-DGM-EMP-016
25	M4 ÇERÇEVE YAYI	M.YAY-PG-004
26	GAZ VALFİ M8 DIŞLI	M.GAZ-VNA-ECA-002
27	CONTA	M.CNT-PLS-KLN-002
28	M10*35 AYAK	JP.M.AKS-AYK-PLS-002
29	ŞASE	-
30	1/2 -1/2 80 CM GAZ FLEKSİ	M.GAZ-TEŞ-SPR-009
31	GAZ FLEKSİ Ø10 MM 30 CM 3/8	M.GAZ-TEŞ-SPR-020
32	GAZ FLEKSİ Ø 6 MM 25 CM	M.GAZ-TEŞ-SPR-023
33	NİPEL 1/2	JP.M.MEK-TEŞ-SRI-014
34	DİRSEK	JP.M.GAZ-TEŞ-GLV-002
35	40 CM X 7 CM BACA	JP.M.AKS-DKM-KZN-013
36	ARKA SACI	YSC-KNX.PG7-PN-0808

I YEDEK PARÇA LİSTESİ-DEMONTE GÖRÜNÜŞ

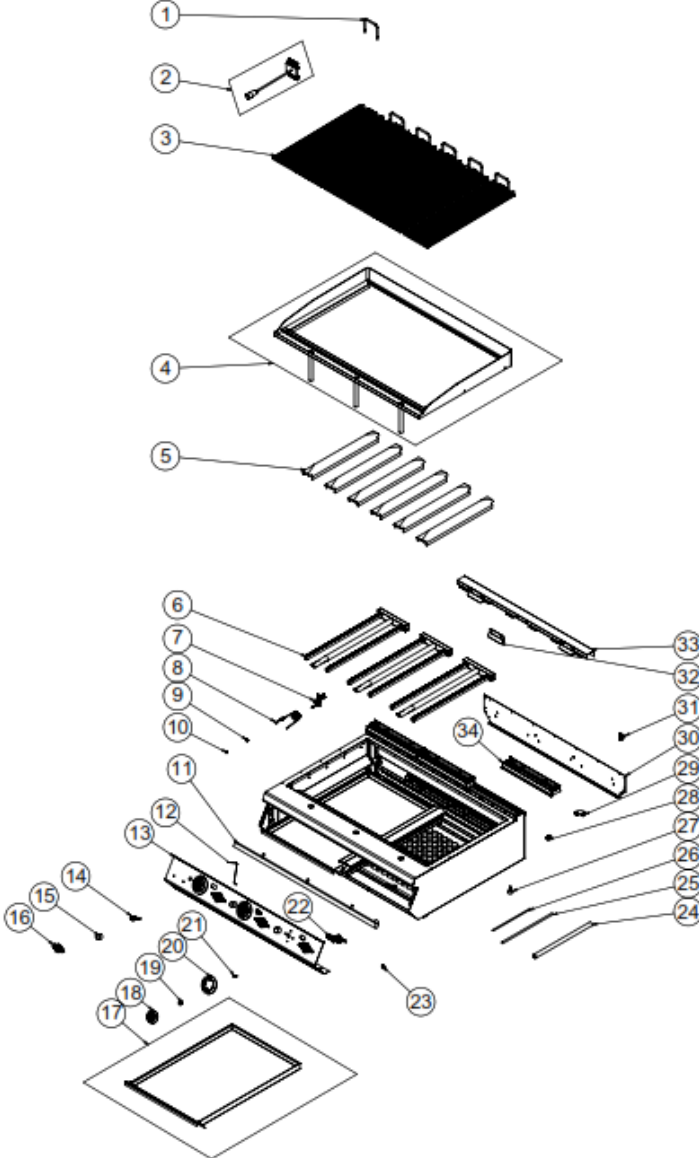


GAZLI SULU IZGARALAR

I YEDEK PARÇA LİSTESİ-DEMONTAJ GÖRÜNÜŞÜ

ÜRÜN KODU: EMP.PLS.9LG020-S		
NO	ÜRÜN ADI	Ü.KODU
1	ÜST DÖKÜM MİLİ	YTL-KNX.PG7-KS-0002
2	TEMİZLEME MİLİ	ARA-KNX.PG7-0040
3	67*18,5 DÖKÜM IZGARA	M.AKS-DKM-SLU-001
4	PLATİNA	ARA-KNX.PG9-0028
5	BRÜLÖR ÜST DÖKÜM	M.AKS-DKM-SLU-005
6	BRÜLÖR	M.GAZ-BRL-SMC-036
7	3/8 16*1,5 M.8 0,75 L DİRSEK	M.GAZ-TESS-SRI-023
8	İKİ YANIŞ PİLOT GRUBU	M.GAZ-PLT-PLC-002
9	M8*1200 TERMOELEMAN NO:18	M.GAZ-TRL-003
10	ENJEKTÖR M8*0,75 Ø2,00 MM.	M.GAZ-ENJ-NG-010
11	ENJEKTÖR M8*0,75 Ø 1,40 MM.	M.GAZ-ENJ-NG-022
12	ŞASE	-
13	GAZ DEPOSU	M.GAZ-DPO-PG-101
14	KABLO 500 MM	M.GAZ-CKM-KBL-004
15	ÖN PANEL	YSC-KNX.PG9-LZ-0769
16	PİOZE ÇAKMAK Ø:18	M.GAZ-CKM-PIEZ-001
17	ÇAKMAKLIK KORUMASI	M.GAZ--PIEZ-KRM
18	ÇEKMECE	ARA-KNX.PG9-0006
19	ETİKET	M.AKS-OZL-MTL-006
20	DÜĞME	M.AKS-DGM-EMP-024
21	DÜĞME SOKETİ 8 MM	M.AKS-DGM-SKT-001
22	DÜĞME TAMPONU	M.AKS-DGM-EMP-016
23	M4 ÇERÇEVE YAYI	M.YAY-PG-004
24	GAZ VALFİ M8 DIŞLI	M.GAZ-VNA-ECA-002
25	CONTA	M.CNT-PLS-KLN-002
26	GAZ FLEKSİ Ø10 MM 20 CM 3/8	M.GAZ-TESS-SPR-013
27	GAZ FLEKSİ Ø 6 MM 25 CM	M.GAZ-TESS-SPR-023
28	GAZ FLEKSİ 40 CM Ø6 MM	M.GAZ-TESS-SPR-033
29	1/2 -1/2 80 CM GAZ FLEKSİ	M.GAZ-TESS-SPR-009
30	M10*35 AYAK	JP.M.AKS-AYK-PLS-002
31	NİPEL 1/2	JP.M.MEK-TESS-SRI-014
32	DİRSEK	JP.M.GAZ-TESS-GLV-002
33	ARKA SACI	YSC-KNX.PG7-PN-0809
34	40 CM X 7 CM BACA	JP.M.AKS-DKM-KZN-013
35	YAĞLIK SACI	YSC-KNX.PG7-LZ-1050
36	BRÜLÖR ARKA DESTEK SACI	YSC-KNX.PG9-LZ-0855

I YEDEK PARÇASI LİSTESİ-DEMONTE GÖRÜNÜŞÜ



EMP.PLS.9LG030-S

GAZLI SULU IZGARALAR

I YEDEK PARA LİSTESİ-DEMONTE GÖRÜNÜŞÜ

ÜRÜN KODU: EMP.PLS.9LG030-S		
NO	ÜRÜN ADI	Ü.KODU
1	ÜST DÖKÜM MİLİ	YTL-KNX.PG7-KS-0002
2	TEMİZLEME MİLİ	ARA-KNX.PG7-0040
3	67*18,5 DÖKÜM IZGARA	M.AKS-DKM-SLU-001
4	PLATİNA	ARA-KNX.PG9-0029
5	BRÜLÖR ÜST DÖKÜM	M.AKS-DKM-SLU-005
6	BRÜLÖR	M.GAZ-BRL-SMC-036
7	İKİ YANIŞ PİLOT GRUBU	M.GAZ-PLT-PLC-002
8	M8*1200 TERMOELEMEN NO:18	M.GAZ-TRL-003
9	ENJEKTÖR M8*0,75 Ø2,00 MM.	M.GAZ-ENJ-NG-010
10	ENJEKTÖR M8*0,75 Ø 1,40 MM.	M.GAZ-ENJ-NG-022
11	GAZ DEPOSU	M.GAZ-DPO-PG-097
12	KABLO 500 MM	M.GAZ-CKM-KBL-004
13	ÖN PANEL	YSC-KNX.PG9-LZ-0770
14	PIOZE ÇAKMAK Ø:18	M.GAZ-CKM-PIEZ-001
15	ÇAKMAKLIK KORUMASI	M.GAZ--PIEZ-KRM
16	ETİKET	M.AKS-OZL-MTL-006
17	ÇEKMECE	ARA-KNX.PG9-0009
18	DÜĞME	M.AKS-DGM-EMP-024
19	DÜĞME SOKETİ 8 MM	M.AKS-DGM-SKT-001
20	DÜĞME TAMPONU	M.AKS-DGM-EMP-016
21	M4 ÇERÇEVE YAYI	M.YAY-PG-004
22	GAZ VALFİ M8 DİŞLİ	M.GAZ-VNA-ECA-002
23	CONTA	M.CNT-PLS-KLN-002
24	1/2 -1/2 80 CM GAZ FLEKSİ	M.GAZ-TES-SPR-009
25	GAZ FLEKSİ Ø10 MM 20 CM 3/8	M.GAZ-TES-SPR-013
26	GAZ FLEKSİ Ø 6 MM 35 CM	M.GAZ-TES-SPR-024
27	M10*35 AYAK	JP.M.AKS-AYK-PLS-002
28	NİPEL 1/2	JP.M.MEK-TES-SRI-014
29	DİRSEK	JP.M.GAZ-TES-GLV-002
30	YANMA BÖLÜMÜ ARKA SACI	YSC-KNX.PG7-LZ-1056
31	3/8 16*1,5 M.8 0,75 L DİRSEK	M.GAZ-TES-SRI-023
32	YAĞLIK SACI	YSC-KNX.PG7-LZ-1050
33	BRÜLÖR ARKA DESTEK SACI	YSC-KNX.PG9-LZ-0879
34	40 CM X 7 CM BACA	JP.M.AKS-DKM-KZN-013