

## İÇİNDEKİLER

---

<b>A</b>	<b>GENEL BİLGİLER .....</b>	<b>Sayfa 2</b>
<b>A1</b>	<b>TANIMLAMA.....</b>	<b>Sayfa 3</b>
<b>A2</b>	<b>TEKNİK BİLGİLER.....</b>	<b>Sayfa 3</b>
<b>A3</b>	<b>TAŞIMA.....</b>	<b>Sayfa 4</b>
<b>A4</b>	<b>PAKETİ AÇMA.....</b>	<b>Sayfa 4</b>
<b>B</b>	<b>MONTAJ.....</b>	<b>Sayfa 4</b>
<b>C</b>	<b>GENEL UYARILAR .....</b>	<b>Sayfa 5</b>
<b>D</b>	<b>CİHAZIN KULLANIMI .....</b>	<b>Sayfa 6</b>
<b>E</b>	<b>TEMİZLİK ve BAKIM .....</b>	<b>Sayfa 7</b>
<b>F</b>	<b>SORUN GİDERME .....</b>	<b>Sayfa 8</b>
<b>G</b>	<b>ENJEKTÖR DEĞİŞİMİ VE GAZ AYARI.....</b>	<b>Sayfa 9</b>
<b>H</b>	<b>GAZ BAĞLANTI RESİMLERİ.....</b>	<b>Sayfa 10</b>
<b>I</b>	<b>YEDEK PARÇA LİSTESİ-DEMONTE GÖRÜNÜŞ.....</b>	<b>Sayfa 11</b>

## A GENEL BİLGİLER

---

**BU CİHAZI MONTAJ ETMEDEN ÖNCE ÇALIŞTIRMA ve BAKIM TALİMATLARINI DİKKATLİCE OKUYUNUZ. YANLIŞ MONTAJ ve PARÇA DEĞİŞİMİ ÜRÜNE HASAR VEREBİLİR YA DA KİŞİLERİ YARALAMAYA SEBEBİYET VEREBİLİR. CİHAZA KASITLI HASAR VERME, İHMAL, TALİMATLARA VE YÖNETMELİKLERE UYMAMAKTAN DOLAYI OLUŞAN HASARLAR VEYA YANLIŞ BAĞLANTILAR FİRMAMIZ SORUMLULUĞUNDA DEĞİLDİR. CİHAZA YETKİSİZ MÜDAHALE, ÜRÜNÜN GARANTİSİNİ GEÇERSİZ KILACAKTIR.**

1. Bu kitapçığı başka operatörlere gelecekte referans olması bakımından el altında güvenli bir yerde muhafaza ediniz.
2. **Cihaz montajı, kullanılacağı ülkedeki mevcut yönetmeliklere ve talimatlara göre yetkili personel tarafından yapılmalıdır.**
3. Bu cihaz eğitim verilmiş kişiler tarafından kullanılmalıdır.
4. Cihazın arızalanması durumunda cihazı kapatınız. Cihaza sadece üretici tarafından yetkilendirilmiş bir servis merkezi hizmet vermelidir. Orijinal yedek parça isteyiniz.

# PLUS GAZLI WOK OCAK

## A1 TANIMLAMA

\*Yüksek verim sağlayan bu cihaz, endüstriyel mutfaklarda kullanılmak üzere üretilmiş profesyonel bir plus gazlı wok ocaktır.

Kodu	Model	Ebatlar (mm)	Ağırlık (kg)	Paketleme Ölçüleri (mm)
EMP.PLS.7WK010	1 Brülörlü Gazlı Ocak	400x730x300	40	480X860X620
EMP.PLS.7WK020	2 Brülörlü Gazlı Ocak	800x730x300	76	900X850X620
EMP.PLS.7WK030	3 Brülörlü Gazlı Ocak	1200x730x300	107	1280X800X590
EMP.PLS.9WK010	1 Brülörlü Gazlı Ocak	400X900X300	45	480x1000x620
EMP.PLS.9WK020	2 Brülörlü Gazlı Ocak	800X900X300	84	900x1000x620
EMP.PLS.9WK030	3 Brülörlü Gazlı Ocak	1200X900X300	110	1280x1000x620

## A2 TEKNİK BİLGİLER

Kodu	NG (Kw)	Gaz Tüketimi m <sup>3</sup> /h (NG)	LPG	Gaz Tüketimi kg/h (LPG)
			(Kw)	
EMP.PLS.7WK010	18,00	1,90	13,5	1,05
EMP.PLS.7WK020	36,00	3,80	27	2,1
EMP.PLS.7WK030	54,00	5,60	39,5	3,15
EMP.PLS.9WK010	18,00	1,90	13,5	1,05
EMP.PLS.9WK020	36,00	3,80	27	2,1
EMP.PLS.9WK030	54,00	5,60	39,5	3,15

**A3 TAŞIMA**

\*Bu cihaz elde taşınmaz. Bu nedenle cihazı taşımak için bir yük kaldırma aracı (forklift veya transpalet) kullanınız. (Forklift veya transpaletin kaldırma kolları cihazın altından yarından fazla kısmına kadar ulaşmalıdır).

**A4 PAKETİ AÇMA**

\*Cihaz, kullanılan ülkedeki yönetmeliklere göre açılmalı ve ambalajlarının imhası yapılmalıdır. Gıda ile temas eden parçalar paslanmaz çeliktir. Tüm plastik parçalar, malzemenin sembolü ile işaretlidir.

\*Cihazın parçalarının eksiksiz geldiğini ve nakliye esnasında herhangi bir hasara uğrayıp uğramadığını kontrol ediniz.

**B MONTAJ**

\*Ürünü düz ve sağlam bir zemin üzerine yerleştiriniz, devrilme risklerine karşı gerekli önlemleri alınız.

\*Cihaza montaj ve servis hizmeti verecek personelin, konusunda uzman ve firmamız tarafından montaj-servis lisansına sahip olması zorunluluğu vardır.

\*Cihazın gaz tesisatı bağlantısında yapılacak tüm ayarlama ve değişiklikler, yetkili bir kişi tarafından yapılmalıdır.

\*Gazlı cihazın bulunduğu ortamın havalandırmasının yeterli ve mutlaka hava menfezli olması gereklidir.

\*Cihaz ilgili ülkenin milli ve yerel gaz standartlarına uygun bağlanmalıdır.

\*Cihaz gaz girişleri "G" etiketi ile gövde üzerinde belirtilmiştir.










\*Gaz tesisatına bağlantı, uygun çapta metal fleks boru ve küresel vana ile yapılmalıdır. Söz konusu küresel vana, ısıdan uzak ve tehlike anında kolayca erişilebilir bir yere sabitlenmelidir. Gaz giriş bağlantısı yapıldıktan sonra olası gaz kaçaqları kontrol edilmelidir.

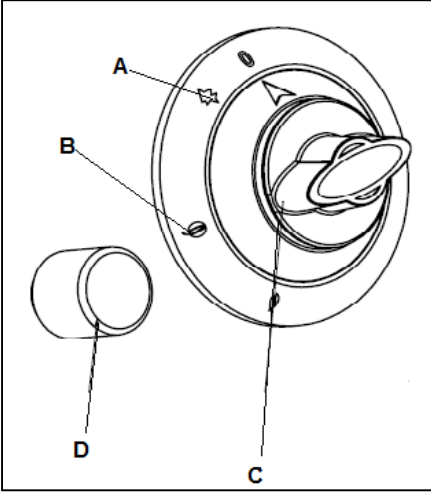
\*Cihaz bilgi plakasındaki verilere göre, gaz ve basınç ayarlanmalıdır. Cihazın ayarlanmış olduğu gaz tipi, montaj yerindeki gaz tipine uygun değil ise farklı gaz tipine göre ayarlanması ile ilgili yazılı talimatları uygulayınız. (**Konu: G**)

\*Gazlı ocakların bulunduğu yer yanmaz ısı yalıtım malzemesi ile kaplanmış ise aradaki mesafe 5 cm olmalıdır. Aksi halde en az 20 cm olmalıdır. Cihaz davlumbaz altında çalıştırılmamalıdır.

## PLUS GAZLI WOK OCAK

### C GENEL UYARILAR

-  \*Cihazı, yeterli aydınlatma olmayan tesislerde kullanmayınız.
-  \*Cihazı kullanırken hareketli parçalara kesinlikle dokunmayınız.
-  \*Cihazı, yanıcı ve patlayıcı maddelerin bulunduğu ortamlara yakın yere montaj etmeyiniz.
-  \*Cihazı boşta çalıştırmayınız.
-  \*Cihazın kapasitesinin çok altında/üstünde yükleme yapmayınız.
-  \*Uygun koruyucu ekipmanlar kullanmadan cihaza müdahalede bulunmayınız.
-  \*Cihazın kullanıldığı alanda herhangi bir sebeple çıkan, yangın, alev parlaması gibi durumlarda hızlı bir şekilde (varsa) gaz vanalarını ve elektrik şalterlerini kapatarak yangın söndürücü kullanınız. Alevi söndürmek için asla su kullanmayınız.
-  \*Gazlı ocakların bulunduğu ortamda gaz kaçağı var ise, kesinlikle ateş yakmayınız, elektrikle oynamayınız.
-  \*Sızdırmazlık kontrolünün alevle yapılmasına kesinlikle izin vermeyiniz.

**D CİHAZIN KULLANIMI****\*Kontrol Panosu:**

- A** : Çakmak konumu.  
**B** : Tam alev  
**C** : Yarım alev  
**D** : Çakmak

**\*Kullanımı:**

- Gazlı ocaklar LPG ve NG (doğalgaz) ile çalıştığı için kullanma şekline göre, ocağın arka kısmından gaz giriş bağlantısını yapınız.
- Ocak gaz düğmesini içe bastırarak tam alev konumuna getiriniz ve basılı konumda ocağı ateşleyiniz.
- Ocak ateşlendikten sonra birkaç saniye (min.10) emniyet thermocopul ucunun yeteri kadar ısınması için düğmeyi basılı tutunuz.
- Daha sonra yapacağınız pişirmeye göre (yarım/ tam alev) konumuna ayarlayabilirsiniz.

## PLUS GAZLI WOK OCAK

### E TEMİZLİK ve BAKIM

---

#### ➤ Her Kullanımdan Sonra Yapılması Gerekenler;

- Cihazın temizliğini yapmadan önce gaz bağlantısını kesiniz.
- Cihazın dış yüzeyini nemli bir bez veya krom parlatici ile temizleyiniz.
- Cihazın temizliğinde asit ve türevi malzemeler kullanmayınız.
- Cihazın temizliğini yaparken basınçlı su ile yıkamayınız.
- Cihazı bulaşık teli gibi krom malzemeyi çizebilecek malzemeler ile temizlemeyiniz.
- Ocağın üstündeki döküm ızgaralarını her kullanımdan sonra sıcak su ile yıkayınız ve kurulayınız.

#### ➤ Periyodik Olarak Yapılması Gerekenler;

- Bakım sadece eğitimli kişiler tarafından yapılmalıdır.
- Gaz deposu, sit pilot, termo elamanlar, musluklar, brülör, çakmak ve buji kabloların bakımları olmadığı için, bozulduğu zaman değiştirilirler.
- Belirli aralıklarla gaz bağlantı hortumlarını kontrol ediniz. Yırtık, delik vb. durumlarda hortumları değiştiriniz.
- Belirli aralıklarla cihazın bulunduğu ortamın havalandırmasını kontrol ediniz.

## F SORUN GİDERME

## CİHAZ ÇALIŞMIYOR

1. Cihazın gaz bağlantısının yapılıp yapılmadığını kontrol ediniz.
2. Pilotlara gaz akışı gelmiyor ise cihaz çalışmaz.
3. Gaz girişi olan hortumlar yırtık, delik v.b sebeplerden gaz kaçırıyor ise cihaz çalışmaz.

## İYİ PİŞİRMİYOR

1. Doğru gaz ayarında çalıştırılıp çalıştırılmadığını kontrol ediniz.

## CİHAZ DURDU

1. Gazlı ocakların gaz muslukları emniyet ventilli olduğu için herhangi bir nedenle alevin sönmesi durumunda gaz akışı otomatik kesilecektir. Bu durumda cihaz çalışmaz.
2. Gaz kaçağı olması durumunda, ortamda selonit gaz kesici alarm var ise gaz akışı kesilir ve cihaz çalışmaz. Hava menfezleri ile ortamı havalandırınız.

- Ocaklarda pişirme uygun kalitede yapılmıyor ise,
- Güvenlik fonksiyonlarından herhangi biri çalışmıyor ise,
  - Cihazı kullanmayınız.

\*Yukarıdaki sorunlar yine de devam ediyor ise yetkili servislerimizle irtibat kurunuz.



# PLUS GAZLI WOK OCAK

## G ENJEKTÖR DEĞİŞİMİ ve GAZ AYARI

### GAZLI OCAK BRÜLÖR - ENJEKTÖR DEĞİŞİM TABLOSU

NG / LPG		G20	G25	G30	G31
				30/50 mbar	30/50 mbar
EMP.PLS.7WK010	Ø mm	Ø 3,00	Ø 3,00	Ø 1,80	Ø 1,80
	X	1x	1x	1x	1x
EMP.PLS.7WK020	Ø mm	Ø 3,00	Ø 3,00	Ø 1,80	Ø 1,80
	X	2x	2x	2x	2x
EMP.PLS.7WK030	Ø mm	Ø 3,00	Ø 3,00	Ø 1,80	Ø 1,80
	X	3x	3x	3x	3x
EMP.PLS.9WK010	Ø mm	Ø 3,00	Ø 3,00	Ø 1,80	Ø 1,80
	X	1x	1x	1x	1x
EMP.PLS.9WK020	Ø mm	Ø 3,00	Ø 3,00	Ø 1,80	Ø 1,80
	X	2x	2x	2x	2x
EMP.PLS.9WK030	Ø mm	Ø 3,00	Ø 3,00	Ø 1,80	Ø 1,80
	X	3x	3x	3x	3x

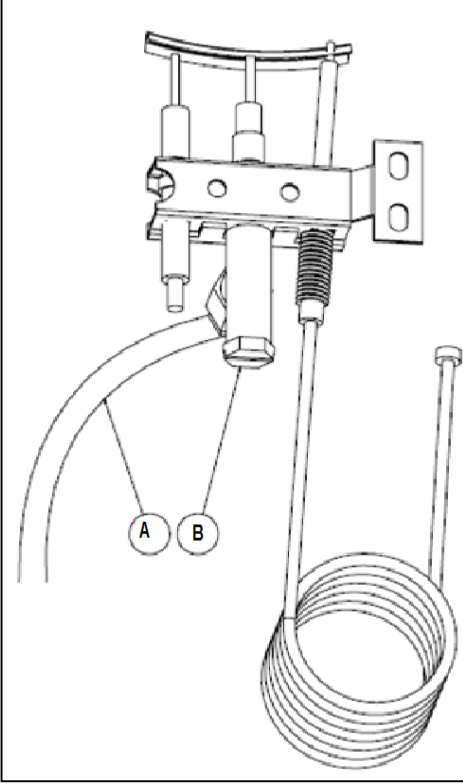
#### Brülör Enjektörlerin Değişimi;

1. Gaz borusu gaz basıncını taşır.(A)
2. Gaz ayar düğmesi "B" ile gaz basıncı ayarlanır. (Şekil 1)
3. Kullanılacak gaz tipine uygun enjektör ile "D" enjektörünü tablodaki değerleri göz önünde bulundurarak değiştiriniz.(Şekil 2)
4. Enjektör takımı "C" ile gaz tipine uygun enjektör birbirine monte edilir.

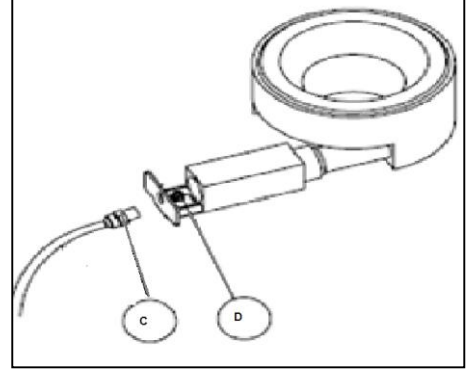
#### Yarım Alev Ayarlarının Yapılması;

1. Musluk düğmesini çıkarınız ve uygun tornavida ile musluk yarım alev vidasını (E) çevirerek ayar yapınız (Şekil 3). LPG den doğalgaz dönüşümleri için sol yöne, doğalgazdan LPG dönüşümü için sağ yöne çeviriniz.
2. Çakmak düğmesi ile gaz yanış kontrolünü yapınız. (F)
3. Bu işlemden sonra cihazı çalıştırıp tam alevden yarım aleve geçişlerde sönme olmayacak şekilde ayarlayınız.

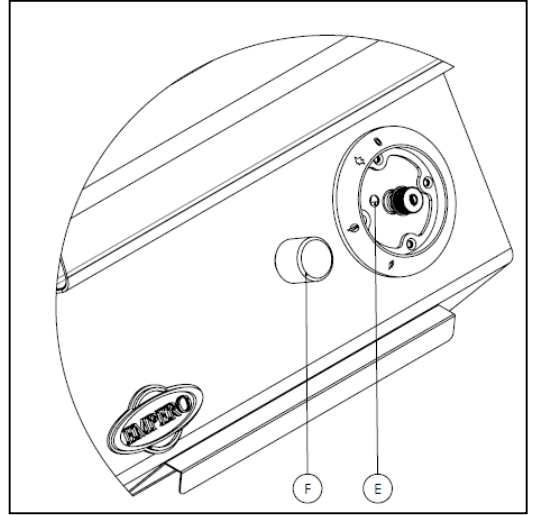
## H GAZ BAĞLANTI RESİMLERİ



Şekil 1



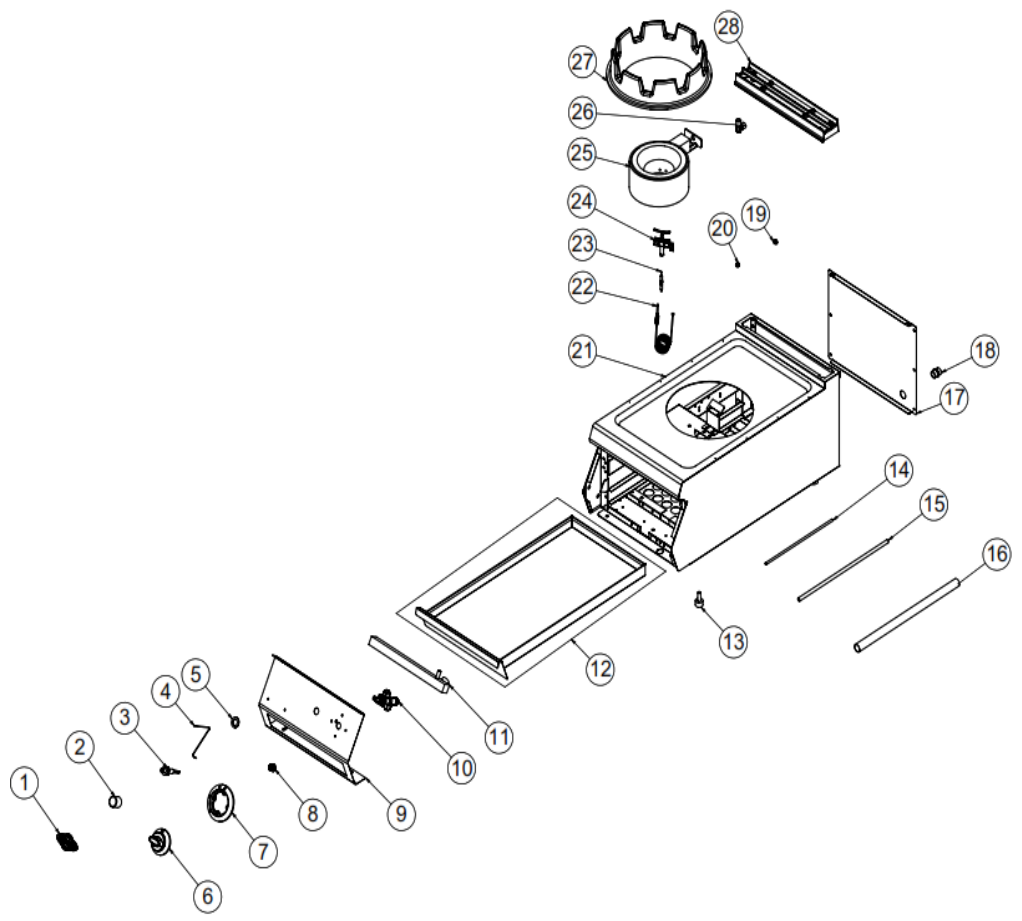
Şekil 2



Şekil 3

# PLUS GAZLI WOK OCAK

## I YEDEK PARÇASI LİSTESİ-DEMONTE GÖRÜNÜŞÜ



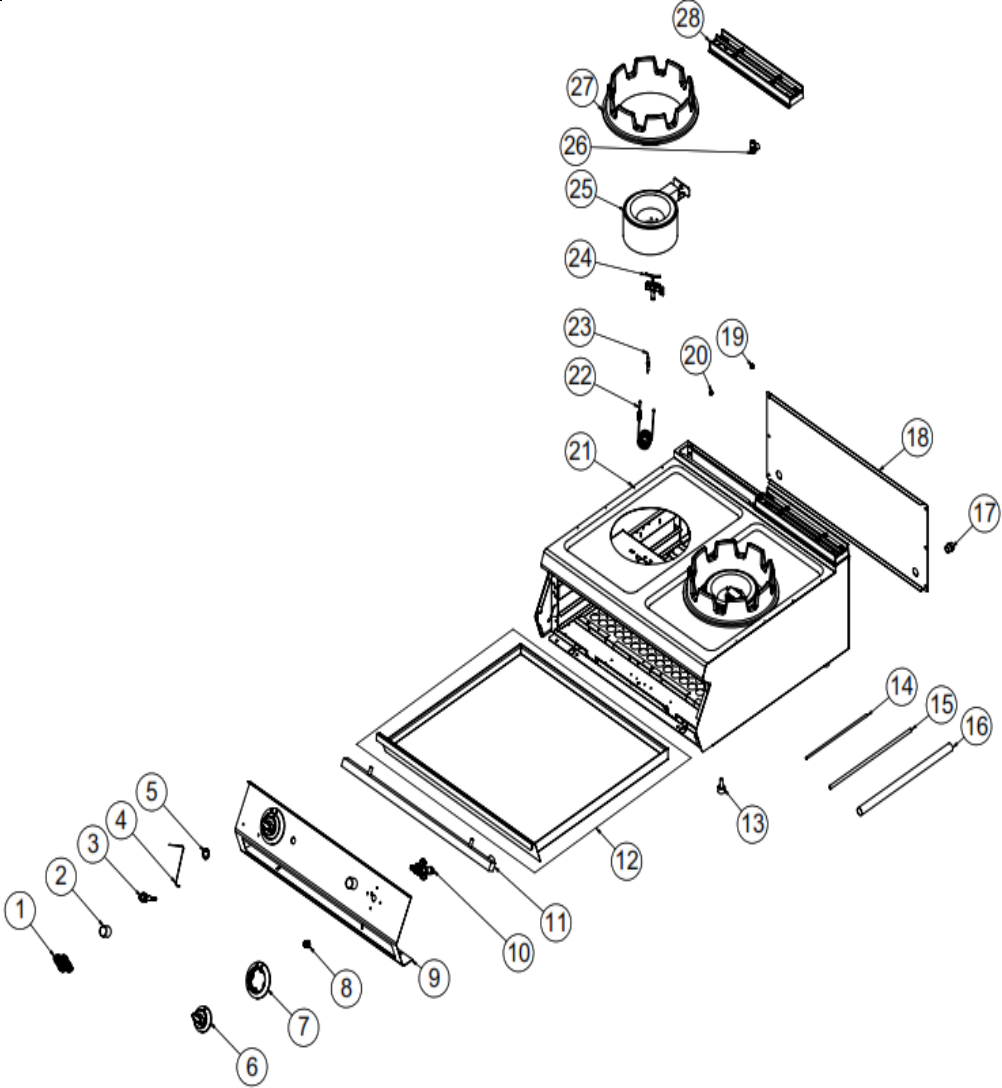
EMP.7WK010

## I YEDEK PARÇA LİSTESİ-DEMONTE GÖRÜNÜŞ

ÜRÜN KODU: EMP.7WK010		
NO	ÜRÜN ADI	Ü.KODU
1	ETİKET	M.AKS-OZL-MTL-006
2	ÇAKMAKLIK KORUMASI	M.GAZ--PIEZ-KRM
3	PİOZE ÇAKMAK Ø:18	M.GAZ-CKM-PIEZ-001
4	KABLO 500 MM	M.GAZ-CKM-KBL-004
5	ÇAKMAKLIK PULU	YSC-KNX.PG7-LZ-0557
6	DÜĞME	M.AKS-DGM-EMP-024
7	DÜĞME TAMPONU	M.AKS-DGM-EMP-016
8	DÜĞME SOKETİ 8 MM	M.AKS-DGM-SKT-001
9	ÖN PANEL	YSC-KNX.PG7-LZ-0443
10	GAZ VALFİ M8 DİŞLİ	M.GAZ-VNA-ECA-002
11	GAZ DEPOSU	M.GAZ-DPO-PG-042
12	ÇEKMECE	ARA-KNX.PG7-0017
13	M10*35 AYAK	JP.M.AKS-AYK-PLS-002
14	GAZ FLEKSİ Ø6 MM 50 CM	M.GAZ-TES-SPR-034
15	GAZ FLEKSİ Ø10 MM 70 CM 3/8	M.GAZ-TES-SPR-015
16	1/2 -1/2 80 CM GAZ FLEKSİ	M.GAZ-TES-SPR-009
17	ARKA KAPAK SACI	JP.YSC-KNX.PG7-PN-0391
18	NİPEL 1/2	JP.M.MEK-TES-SRI-014
19	ENJEKTÖR M8*0,75 Ø 1,80 MM.	M.GAZ-ENJ-NG-006
20	ENJEKTÖR M8*0,75 Ø 3,00 MM.	M.GAZ-ENJ-NG-009
21	ŞASE	-
22	M8*1200 TERMOELEMAN NO:18	M.GAZ-TRL-003
23	M4 BUJİ	M.GAZ-CKM-KBJI-003
24	ÜÇ YANIŞLI PİLOT (0,35)	M.GAZ.TES-SRI-003
25	BRÜLÖR	M.GAZ-BRL-BEK-007
26	ÜNYON 1/4-3/8 GÖVDE	M.GAZ-TES-SRI-018
27	BRÜLÖR IZGARASI	M.AKS-DKM-WOK-001
28	40 CM X 7 CM BACA	JP.M.AKS-DKM-KZN-013

## PLUS GAZLI WOK OCAK

## I YEDEK PARÇASI LİSTESİ-DEMONTE GÖRÜNÜŞÜ



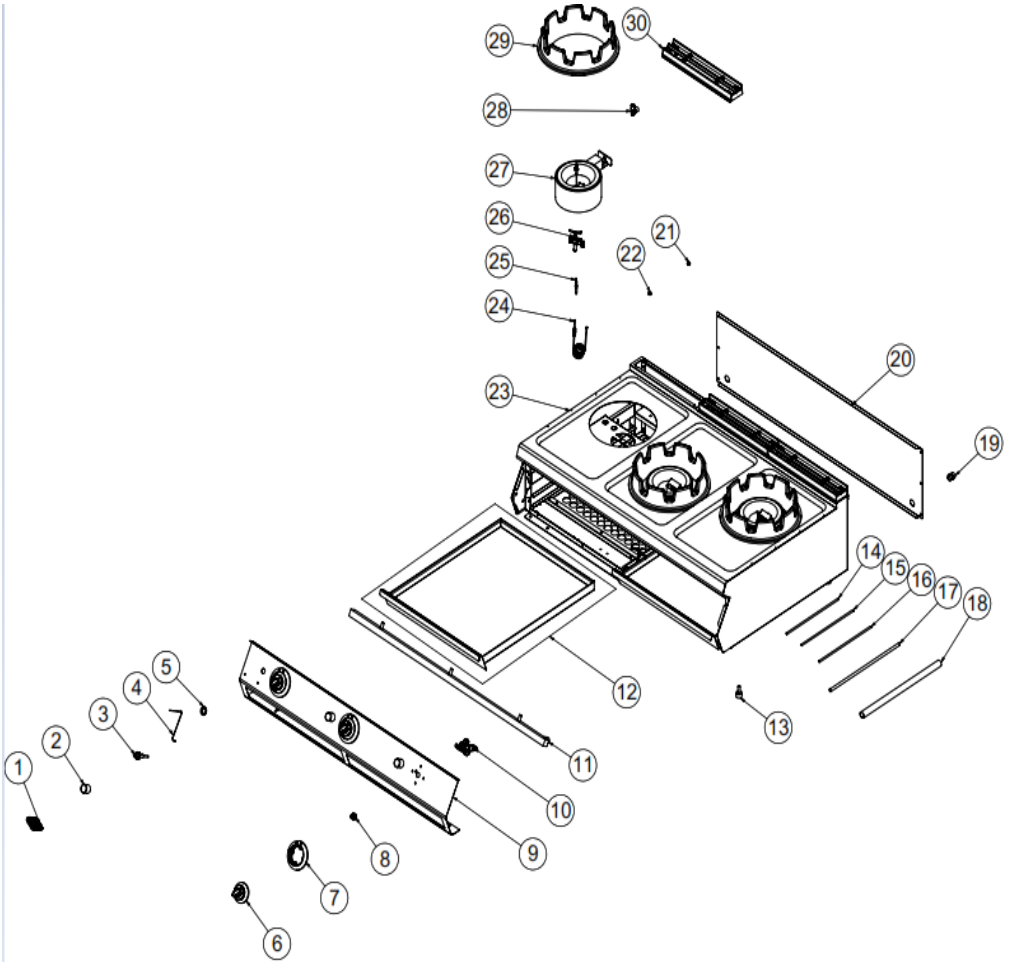
EMP.7WK020

## I YEDEK PARÇA LİSTESİ-DEMONTE GÖRÜNÜŞ

ÜRÜN KODU: EMP.7WK020		
NO	ÜRÜN ADI	Ü.KODU
1	ETİKET	M.AKS-OZL-MTL-006
2	ÇAKMAKLIK KORUMASI	M.GAZ--PIEZ-KRM
3	PİOZE ÇAKMAK Ø:18	M.GAZ-CKM-PIEZ-001
4	KABLO 500 MM	M.GAZ-CKM-KBL-004
5	ÇAKMAKLIK PULU	YSC-KNX.PG7-LZ-0557
6	DÜĞME	M.AKS-DGM-EMP-024
7	DÜĞME TAMPONU	M.AKS-DGM-EMP-016
8	DÜĞME SOKETİ 8 MM	M.AKS-DGM-SKT-001
9	ÖN PANEL	YSC-KNX.PG7-LZ-0446
10	GAZ VALFİ M8 DIŞLI	M.GAZ-VNA-ECA-002
11	GAZ DEPOSU	M.GAZ-DPO-PG-101
12	ÇEKMECE	ARA-KNX.PG7-0019
13	M10*35 AYAK	JP.M.AKS-AYK-PLS-002
14	GAZ FLEKSİ Ø6 MM 50 CM	M.GAZ-TES-SPR-034
15	GAZ FLEKSİ Ø10 MM 70 CM 3/8	M.GAZ-TES-SPR-015
16	1/2 -1/2 80 CM GAZ FLEKSİ	M.GAZ-TES-SPR-009
17	NİPEL 1/2	JP.M.MEK-TES-SRI-014
18	ARKA SACI	YSC-KNX.PG7-PN-0398
19	ENJEKTÖR M8*0,75 Ø 1,80 MM.	M.GAZ-ENJ-NG-006
20	ENJEKTÖR M8*0,75 Ø 3,00 MM.	M.GAZ-ENJ-NG-009
21	ŞASE	-
22	M8*1200 TERMOELEMEN NO:18	M.GAZ-TRL-003
23	M4 BUJİ	M.GAZ-CKM-KBJI-003
24	ÜÇ YANIŞLI PİLOT (0,35)	M.GAZ.TES-SRI-003
25	BRÜLÖR	M.GAZ-BRL-BEK-007
26	ÜNYON 1/4-3/8 GÖVDE	M.GAZ-TES-SRI-018
27	BRÜLÖR IZGARASI	M.AKS-DKM-WOK-001
28	40 CM X 7 CM BACA	JP.M.AKS-DKM-KZN-013

# PLUS GAZLI WOK OCAK

## I YEDEK PARÇA LİSTESİ-DEMONTE GÖRÜNÜŞÜ



EMP.PLS.7WK030

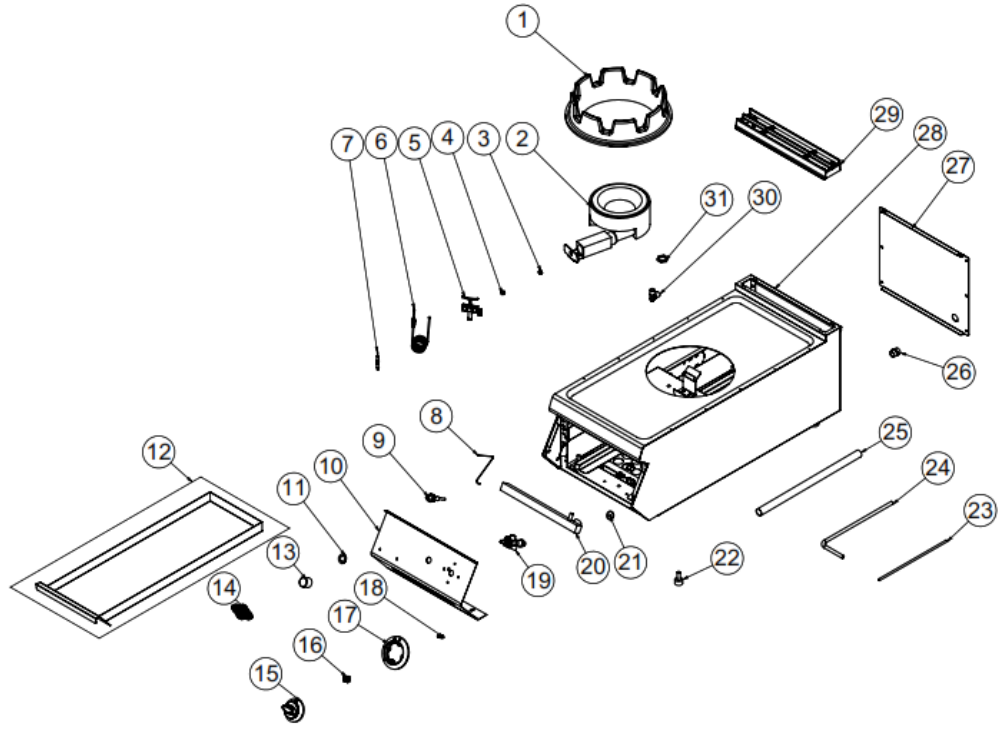
## I YEDEK PARÇA LİSTESİ-DEMONTE GÖRÜNÜŞÜ

ÜRÜN KODU: EMP.PLS.7WK030		
NO	ÜRÜN ADI	Ü.KODU
1	ETİKET	M.AKS-OZL-MTL-006
2	ÇAKMAKLIK KORUMASI	M.GAZ--PIEZ-KRM
3	PİOZE ÇAKMAK Ø:18	M.GAZ-CKM-PIEZ-001
4	KABLO 500 MM	M.GAZ-CKM-KBL-004
5	ÇAKMAKLIK PULU	YSC-KNX.PG7-LZ-0557
6	DÜĞME	M.AKS-DGM-EMP-024
7	DÜĞME TAMPONU	M.AKS-DGM-EMP-016
8	DÜĞME SOKETİ 8 MM	M.AKS-DGM-SKT-001
9	ÖN PANEL	YSC-KNX.PG7-LZ-0447
10	GAZ VALFİ M8 DIŞLI	M.GAZ-VNA-ECA-002
11	GAZ DEPOSU	M.GAZ-DPO-PG-050
12	ÇEKMECE	ARA-KNX.PG7-0021
13	M10*35 AYAK	JP.M.AKS-AYK-PLS-002
14	GAZ FLEKSİ Ø6 MM 60 CM	M.GAZ-TES-SPR-035
15	GAZ FLEKSİ Ø10 MM 60 CM 3/8	M.GAZ-TES-SPR-018
16	GAZ FLEKSİ Ø6 MM 50 CM	M.GAZ-TES-SPR-034
17	GAZ FLEKSİ Ø10 MM 70 CM 3/8	M.GAZ-TES-SPR-015
18	1/2 -1/2 80 CM GAZ FLEKSİ	M.GAZ-TES-SPR-009
19	NİPEL 1/2	JP.M.MEK-TES-SRI-014
20	ARKA SACI	YSC-KNX.PG7-LZ-0435
21	ENJEKTÖR M8*0,75 Ø 1,80 MM.	M.GAZ-ENJ-NG-006
22	ENJEKTÖR M8*0,75 Ø 3,00 MM.	M.GAZ-ENJ-NG-009
23	ŞASE	-
24	M8*1200 TERMOELEMAN NO:18	M.GAZ-TRL-003
25	M4 BUJİ	M.GAZ-CKM-KBJI-003
26	ÜÇ YANIŞLI PİLOT (0,35)	M.GAZ.TES-SRI-003
27	BRÜLÖR	M.GAZ-BRL-BEK-007
28	ÜNYON 1/4-3/8 GÖVDE	M.GAZ-TES-SRI-018
29	BRÜLÖR IZGARASI	M.AKS-DKM-WOK-001
30	40 CM X 7 CM BACA	JP.M.AKS-DKM-KZN-013



# PLUS GAZLI WOK OCAK

## I YEDEK PARÇASI LİSTESİ-DEMONTE GÖRÜNÜŞÜ



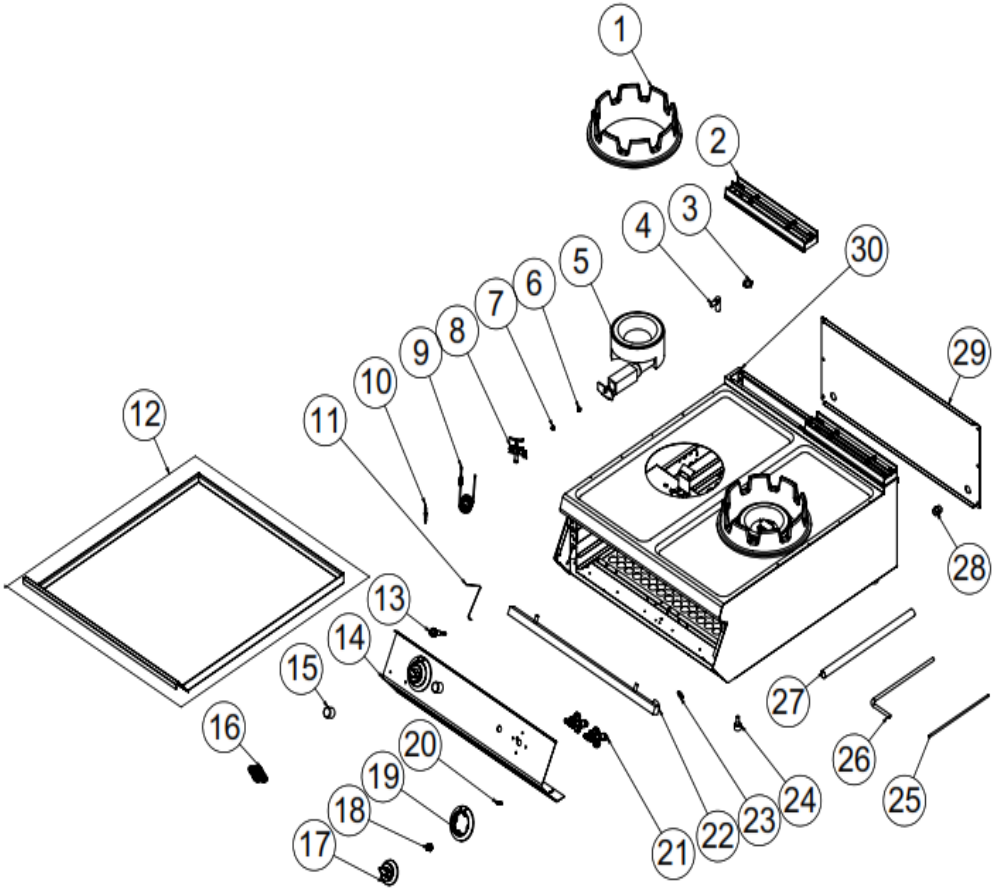
EMP.PLS.9WK010

## I YEDEK PARÇA LİSTESİ-DEMONTE GÖRÜNÜŞÜ

ÜRÜN KODU: EMP.PLS.9WK010		
NO	ÜRÜN ADI	Ü.KODU
1	BRÜLÖR IZGARASI	M.AKS-DKM-WOK-001
2	BRÜLÖR	M.GAZ-BRL-BEK-007
3	ENJEKTÖR M8*0,75 Ø 1,80 MM.	M.GAZ-ENJ-NG-006
4	ENJEKTÖR M8*0,75 Ø 3,00 MM.	M.GAZ-ENJ-NG-009
5	ÜÇ YANIŞLI PİLOT (0,35)	M.GAZ.TES-SRI-003
6	M8*1200 TERMOELEMAN NO:18	M.GAZ-TRL-003
7	M4 BUJİ	M.GAZ-CKM-KBJI-003
8	KABLO 500 MM	M.GAZ-CKM-KBL-004
9	PİOZE ÇAKMAK Ø:18	M.GAZ-CKM-PIEZ-001
10	ÖN PANEL	YSC-KNX.PG9-LZ-0764
11	ÇAKMAKLIK PULU	YSC-KNX.PG7-LZ-0557
12	ÇEKMECE	ARA-KNX.PG9-0005
13	ÇAKMAKLIK KORUMASI	M.GAZ--PIEZ-KRM
14	ETİKET	M.AKS-OZL-MTL-006
15	DÜĞME	M.AKS-DGM-EMP-024
16	DÜĞME SOKETİ 8 MM	M.AKS-DGM-SKT-001
17	DÜĞME TAMPONU	M.AKS-DGM-EMP-016
18	M4 ÇERÇEVE YAYI	M.YAY-PG-004
19	GAZ VALFİ M8 DİŞLİ	M.GAZ-VNA-ECA-002
20	GAZ DEPOSU	M.GAZ-DPO-PG-042
21	CONTA	M.CNT-PLS-KLN-002
22	M10*35 AYAK	JP.M.AKS-AYK-PLS-002
23	GAZ FLEKSİ Ø10 MM 80 CM 3/8	M.GAZ-TES-SPR-021
24	GAZ FLEKSİ Ø6 MM 70 CM	M.GAZ-TES-SPR-037
25	1/2 -1/2 80 CM GAZ FLEKSİ	M.GAZ-TES-SPR-009
26	NİPEL 1/2	JP.M.MEK-TES-SRI-014
27	ARKA KAPAK SACI	JP.YSC-KNX.PG7-PN-0391
28	ŞASE	-
29	40 CM X 7 CM BACA	JP.M.AKS-DKM-KZN-013
30	DİRSEK 16*1,5/1/4	M.GAZ-TES-SRI-021
31	SOMUN	M.TRN-KNX-PG7-004

# PLUS GAZLI WOK OCAK

## I YEDEK PARÇASI LİSTESİ-DEMONTE GÖRÜNÜŞÜ



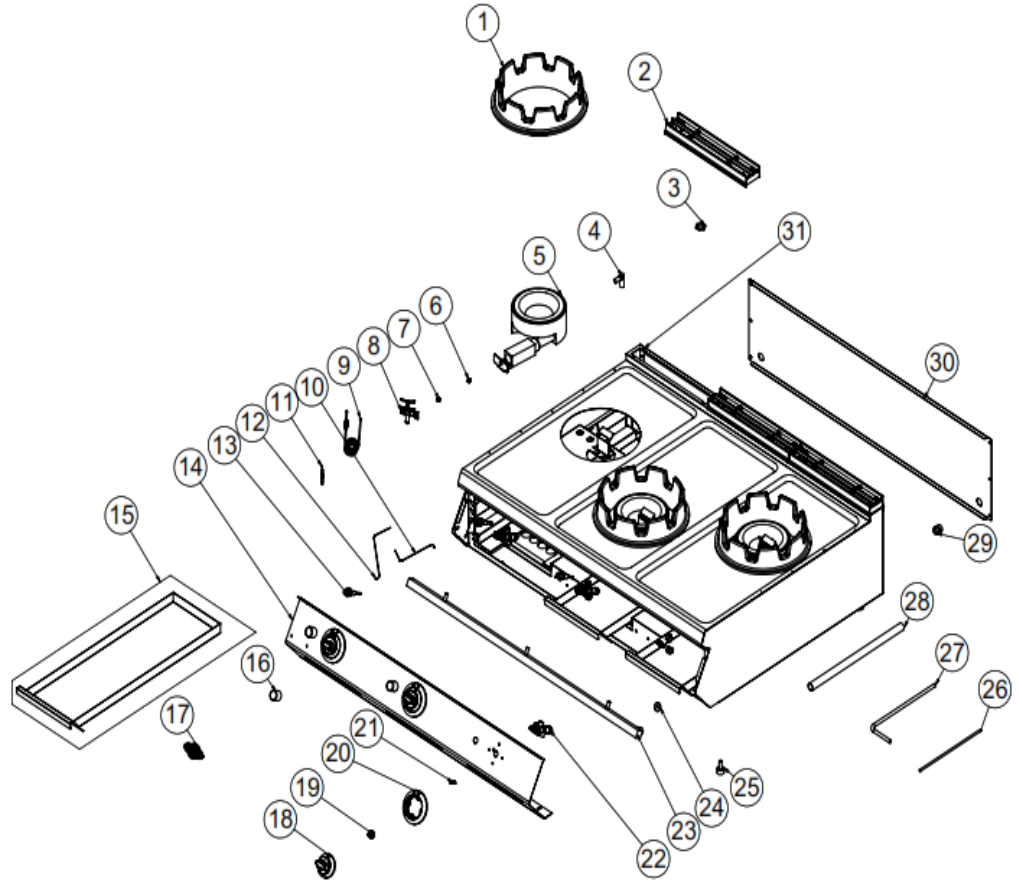
EMP.PLS.9WK020

## I YEDEK PARÇA LİSTESİ-DEMONTE GÖRÜNÜŞÜ

ÜRÜN KODU: EMP.PLS.9WK020		
NO	ÜRÜN ADI	Ü.KODU
1	BRÜLÖR IZGARASI	M.AKS-DKM-WOK-001
2	40 CM X 7 CM BACA	JP.M.AKS-DKM-KZN-013
3	SOMUN	M.TRN-KNX-PG7-004
4	DİRSEK 16*1,5/1/4	M.GAZ-TES-SRI-021
5	BRÜLÖR	M.GAZ-BRL-BEK-007
6	ENJEKTÖR M8*0,75 Ø 1,80 MM.	M.GAZ-ENJ-NG-006
7	ENJEKTÖR M8*0,75 Ø 3,00 MM.	M.GAZ-ENJ-NG-009
8	ÜÇ YANIŞLI PİLOT (0,35)	M.GAZ.TES-SRI-003
9	M8*1200 TERMOELEMAN NO:18	M.GAZ-TRL-003
10	M4 BUJİ	M.GAZ-CKM-KBJI-003
11	KABLO 500 MM	M.GAZ-CKM-KBL-004
12	ÇEKMECE	ARA-KNX.PG9-0006
13	PİOZE ÇAKMAK Ø:18	M.GAZ-CKM-PIEZ-001
14	ÖN PANEL	YSC-KNX.PG9-LZ-0765
15	ÇAKMAKLIK KORUMASI	M.GAZ--PIEZ-KRM
16	ETİKET	M.AKS-OZL-MTL-006
17	DÜĞME	M.AKS-DGM-EMP-024
18	DÜĞME SOKETİ 8 MM	M.AKS-DGM-SKT-001
19	DÜĞME TAMPONU	M.AKS-DGM-EMP-016
20	M4 ÇERÇEVE YAYI	M.YAY-PG-004
21	GAZ VALFİ M8 DİŞLİ	M.GAZ-VNA-ECA-002
22	GAZ DEPOSU	M.GAZ-DPO-PG-043
23	CONTA	M.CNT-PLS-KLN-002
24	M10*35 AYAK	JP.M.AKS-AYK-PLS-002
25	GAZ FLEKSİ Ø10 MM 80 CM 3/8	M.GAZ-TES-SPR-021
26	GAZ FLEKSİ Ø6 MM 70 CM	M.GAZ-TES-SPR-037
27	1/2 -1/2 80 CM GAZ FLEKSİ	M.GAZ-TES-SPR-009
28	NİPEL 1/2	JP.M.MEK-TES-SRI-014
29	ARKA SACI	YSC-KNX.PG7-PN-0398
30	ŞASE	-

# PLUS GAZLI WOK OCAK

## I YEDEK PARÇASI LİSTESİ-DEMONTE GÖRÜNÜŞÜ



EMP.PLS.9WK030

## I YEDEK PARÇA LİSTESİ-DEMONTE GÖRÜNÜŞÜ

ÜRÜN KODU: EMP.PLS.9WK030		
NO	ÜRÜN ADI	Ü.KODU
1	BRÜLÖR IZGARASI	M.AKS-DKM-WOK-001
2	40 CM X 7 CM BACA	JP.M.AKS-DKM-KZN-013
3	SOMUN	M.TRN-KNX-PG7-004
4	DİRSEK 16*1,5/1/4	M.GAZ-TES-SRI-021
5	BRÜLÖR	M.GAZ-BRL-BEK-007
6	ENJEKTÖR M8*0,75 Ø 1,80 MM.	M.GAZ-ENJ-NG-006
7	ENJEKTÖR M8*0,75 Ø 3,00 MM.	M.GAZ-ENJ-NG-009
8	ÜÇ YANIŞLI PİLOT (0,35)	M.GAZ.TES-SRI-003
9	M8*1200 TERMOELEMAN NO:18	M.GAZ-TRL-003
10	KABLO 1000 MM	M.GAZ-CKM-KBL-002
11	M4 BUJİ	M.GAZ-CKM-KBJI-003
12	KABLO 500 MM	M.GAZ-CKM-KBL-004
13	PİOZE ÇAKMAK Ø:18	M.GAZ-CKM-PIEZ-001
14	ÖN PANEL	YSC-KNX.PG9-LZ-0766
15	ÇEKMECE	ARA-KNX.PG9-0007
16	ÇAKMAKLIK KORUMASI	M.GAZ--PIEZ-KRM
17	ETİKET	M.AKS-OZL-MTL-006
18	DÜĞME	M.AKS-DGM-EMP-024
19	DÜĞME SOKETİ 8 MM	M.AKS-DGM-SKT-001
20	DÜĞME TAMPONU	M.AKS-DGM-EMP-016
21	M4 ÇERÇEVE YAYI	M.YAY-PG-004
22	GAZ VALFİ M8 DİŞLİ	M.GAZ-VNA-ECA-002
23	GAZ DEPOSU	M.GAZ-DPO-PG-050
24	CONTA	M.CNT-PLS-KLN-002
25	M10*35 AYAK	JP.M.AKS-AYK-PLS-002
26	1/2 -1/2 80 CM GAZ FLEKSİ	M.GAZ-TES-SPR-009
27	GAZ FLEKSİ Ø10 MM 80 CM 3/8	M.GAZ-TES-SPR-021
28	GAZ FLEKSİ Ø6 MM 70 CM	M.GAZ-TES-SPR-037
29	NİPEL 1/2	JP.M.MEK-TES-SRI-014
30	ARKA SACI	YSC-KNX.PG7-LZ-0435
31	ŞASE	-