

## İÇİNDEKİLER

---

<b>A</b>	<b>GENEL BİLGİLER</b> .....	<b>Sayfa 2</b>
A1	TANIMLAMA .....	Sayfa 3
A2	TEKNİK BİLGİLER .....	Sayfa 3
A3	TAŞIMA .....	Sayfa 4
A4	PAKETİ AÇMA .....	Sayfa 4
<b>B</b>	<b>MONTAJ</b> .....	<b>Sayfa 4</b>
<b>C</b>	<b>GENEL UYARILAR</b> .....	<b>Sayfa 5</b>
<b>D</b>	<b>CİHAZIN KULLANIMI</b> .....	<b>Sayfa 6</b>
<b>E</b>	<b>TEMİZLİK ve BAKIM</b> .....	<b>Sayfa 7</b>
<b>F</b>	<b>SORUN GİDERME</b> .....	<b>Sayfa 8</b>
<b>G</b>	<b>YEDEK PARÇA LİSTESİ-DEMONTAGE GÖRÜNÜŞÜ</b> .....	<b>Sayfa 9</b>
<b>H</b>	<b>ELEKTRİK DEVRE ŞEMASI</b> .....	<b>Sayfa 18</b>

## A GENEL BİLGİLER

---

**BU CİHAZI MONTAJ ETMEDEN ÖNCE ÇALIŞTIRMA ve BAKIM TALİMATLARINI DİKKATLİCE OKUYUNUZ. YANLIŞ MONTAJ ve PARÇA DEĞİŞİMİ ÜRÜNE HASAR VEREBİLİR YA DA KİŞİLERİ YARALAMAYA SEBEBİYET VEREBİLİR. CİHAZA KASITLI HASAR VERME, İHMAL, TALİMATLARA VE YÖNETMELİKLERE UYMAMAKTAN DOLAYI OLUŞAN HASARLAR VEYA YANLIŞ BAĞLANTILAR FİRMAMIZ SORUMLULUĞUNDA DEĞİLDİR. CİHAZA YETKİSİZ MÜDAHALE, ÜRÜNÜN GARANTİSİNİ GEÇERSİZ KILACAKTIR.**

1. Bu kitapçığı başka operatörlere gelecekte referans olması bakımından el altında güvenli bir yerde muhafaza ediniz.
2. **Cihaz montajı, kullanılacağı ülkedeki mevcut yönetmeliklere ve talimatlara göre yetkili personel tarafından yapılmalıdır.**
3. Bu cihaz eğitim verilmiş kişiler tarafından kullanılmalıdır.
4. Cihazın arızalanması durumunda cihazı kapatınız. Cihaza sadece üretici tarafından yetkilendirilmiş bir servis merkezi hizmet vermelidir. Orijinal yedek parça isteyiniz.

# SET ALTI FIRIN - ELEKTRİKLİ

## A1 TANIMLAMA

\*Yüksek verim sağlayan bu cihaz, endüstriyel mutfaklarda kullanılmak üzere üretilmiş profesyonel bir elektrikli set altı fırındır.

Kodu	Ebatlar (mm)	Ağırlık (kg)	Paketleme Ölçüleri (mm)
EMP.PLS.9FRE01	800x790x550	70	840X850X650
EMP.PLS.9FRE02	1200x790x550	90	1230X850X650
EMP.PLS.9FRE03	1200x790x550	100	1230X850X650
EMP.PLS.7FRE01	800X620X550	60	840X680X650
EMP.PLS.7FRE02	1200X620X550	80	1230X680X650
EMP.PLS.7FRE03	1200X620X550	90	1230X680X650

## A2 TEKNİK BİLGİLER

Kodu	Model Tipi	Kablo Kesiti (mm <sup>2</sup> )	Güç (Kw)	Kapasite
EMP.PLS.9FRE01	Set altı fırınlar - Elektrikli	5X2,5	9	2xGN 2/1
EMP.PLS.9FRE02	Set altı fırınlar - Elektrikli	5X2,5	9	2xGN 2/1
EMP.PLS.9FRE03	Set altı maxi fırınlar -Elektrikli	5X4	15	2xGN 2/1
EMP.PLS.7FRE01	Set altı fırınlar - Elektrikli	5X2,5	9	2xGN 2/1
EMP.PLS.7FRE02	Set altı fırınlar - Elektrikli	5X2,5	9	2xGN 2/1
EMP.PLS.7FRE03	Set altı maxi fırınlar -Elektrikli	5X4	15	2xGN 2/1

**A3 TAŞIMA**

---

\*Bu cihaz elde taşınmaz. Bu nedenle cihazı taşımak için bir yük kaldırma aracı (forklift veya transpalet) kullanınız. (Forklift veya transpaletin kaldırma kolları cihazın altından yarıdan fazla kısmına kadar ulaşmalıdır).

**A4 PAKETİ AÇMA**

---

\*Cihaz, kullanılan ülkedeki yönetmeliklere göre açılmalı ve ambalajlarının imhası yapılmalıdır. Gıda ile temas eden parçalar paslanmaz çeliktir. Tüm plastik parçalar, malzemenin sembolü ile işaretlidir.

\*Cihazın parçalarının eksiksiz geldiğini ve nakliye esnasında herhangi bir hasara uğrayıp uğramadığını kontrol ediniz.

**B MONTAJ**

---

\*Ürünü düz ve sağlam bir zemin üzerine yerleştiriniz, devrilme risklerine karşı gerekli önlemleri alınız.

\*Cihaza montaj ve servis hizmeti verecek personelin, konusunda uzman ve firmamız tarafından montaj-servis lisansına sahip olması zorunluluğu vardır.

\*Elektrik güç kaynağına bağlantı, yetkili bir kişi tarafından yapılmalıdır.

\*Cihazı bağladığınız gerilimin, cihaz etiketinde yazan gerilim değeri ile aynı olduğundan emin olunuz.



Cihazın topraklama bağlantısı, standartlara ve güvenlik kurallarına uygun olarak yapılmalıdır.









\*Cihazın topraklaması, elektrik tesisatının en yakın panodaki topraklama hattına bağlanmalıdır.

\*Cihaz elektrik bağlantısının, ana sigorta ve kaçak akım sigortası yürürlükteki yönetmeliklere ve kurallara göre yapılmalıdır.

\*Elektrikli set altı fırınların bulunduğu yer yanmaz ısı yalıtım malzemesi ile kaplanmış ise aradaki mesafe 5 cm olmalıdır. Aksi halde en az 20 cm olmalıdır. Cihaz davlumbaz altında çalıştırılmamalıdır.

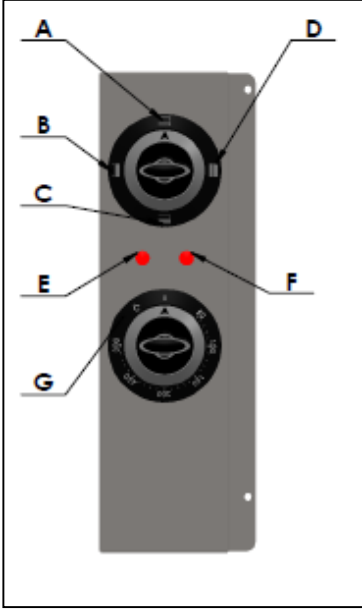
## SET ALTI FIRIN - ELEKTRİKLİ

### C GENEL UYARILAR

-  \*Cihazı, yeterli aydınlatma olmayan tesislerde kullanmayınız.
-  \*Cihazı kullanırken hareketli parçalara kesinlikle dokunmayınız.
-  \*Cihazı, yanıcı ve patlayıcı maddelerin bulunduğu ortamlara yakın yere montaj etmeyiniz.
-  \*Cihazı boşta çalıştırmayınız.
-  \*Cihazın kapasitesinin çok altında/üstünde yükleme yapmayınız.
-  \*Uygun koruyucu ekipmanlar kullanmadan cihaza müdahalede bulunmayınız.
-  \*Cihazın kullanıldığı alanda herhangi bir sebeple çıkan, yangın, alev parlaması gibi durumlarda hızlı bir şekilde (varsa) gaz vanalarını ve elektrik şalterlerini kapatarak yangın söndürücü kullanınız. Alevi söndürmek için asla su kullanmayınız.
-  \*Topraklama bağlantısı olmamasından kaynaklanan hasarlar garanti kapsamına alınmayacaktır.

## D CİHAZIN KULLANIMI

## \*Kontrol Panosu:



- A : Fırın kapalı konumu  
 B : Fırın üst ısıtma  
 C : Fırın alt ısıtma  
 D : Fırın alt-üst ısıtma  
 E : Isı ayar göstergesi lambası  
 F : Alt üst ısıtma lambası  
 G : Fırın ısı ayar düğmesi

## \*Kullanımı:

- Fırının fişini prize takınız.
- Isıtmak veya pişirmek istediğiniz kabı içine koyunuz.
- Cihazın ısı ayar düğmelerini ısıtmak istediğiniz sıcaklık değerine getiriniz.
- Fırın seçilmiş olan sıcaklık değerine ulaşır ve o değerde çalışmaya başlar.
- Fırın termostatlı olduğu için, sıcaklık göstergesi değerine ulaştığı anda düğme üzerindeki göstergesi lambası (sinyal lambası) söner.
- Fırın sıcaklığı düştüğü anda göstergesi lambası (sinyal lambası) yanar ve fırının sıcaklığı tekrar göstergesi değerine ulaşır.
- İşiniz bittiğinde ısı ayar düğmelerini (0) konumuna getirerek kapatınız ve cihazın fişini prizden çıkarınız.

## SET ALTI FIRIN - ELEKTRİKLİ

### E TEMİZLİK ve BAKIM

---

#### ➤ Her Kullanımdan Sonra Yapılması Gerekenler;

- Cihazın temizliğini yaparken fişin prizde olmadığından veya şalterin kapalı olduğundan emin olunuz.
- Cihazın dış yüzeyini nemli bir bez veya krom parlatici ile temizleyiniz.
- Cihazın temizliğinde asit ve türevi malzemeler kullanmayınız.
- Cihazın temizliğini yaparken, cihazı su ile yıkamayınız.
- Aksi takdirde elektrik tesisatına su kaçır ve yanmasına neden olur.

#### ➤ Periyodik Olarak Yapılması Gerekenler;

- Bakım sadece eğitimli kişiler tarafından yapılmalıdır.
- Cihazın periyodik bakımını her 15 günde bir yapınız.
- Belirli aralıklarla kuzine üzerindeki ısıtıcı pleyt' lerin elektrik bağlantılarını kontrol ediniz.
- Kullanım sıklığına göre, cihazın kontaktör bakımı elektrik bağlantısı kesildikten sonra kuru hava püskürterek yapılmalıdır.

## F SORUN GİDERME

<b>CİHAZ ÇALIŞMIYOR</b>	<ol style="list-style-type: none"><li>1. Cihazın fişinin prize takılı olup olmadığını kontrol ediniz.</li><li>2. Elektrik bağlantılarını kontrol ediniz.</li></ol>
<b>İYİ PİŞİRMİYOR</b>	<ol style="list-style-type: none"><li>1. Cihazın yemek ısıtma/pişirme işlemi için doğru ısı ayarında çalıştırılıp çalıştırılmadığını kontrol ediniz.</li></ol>
<b>CİHAZ DURDU</b>	<ol style="list-style-type: none"><li>1. Cihaz, voltaj düşüklüğü nedeniyle durabilir. Bu durumda voltajı kontrol ediniz.</li></ol>

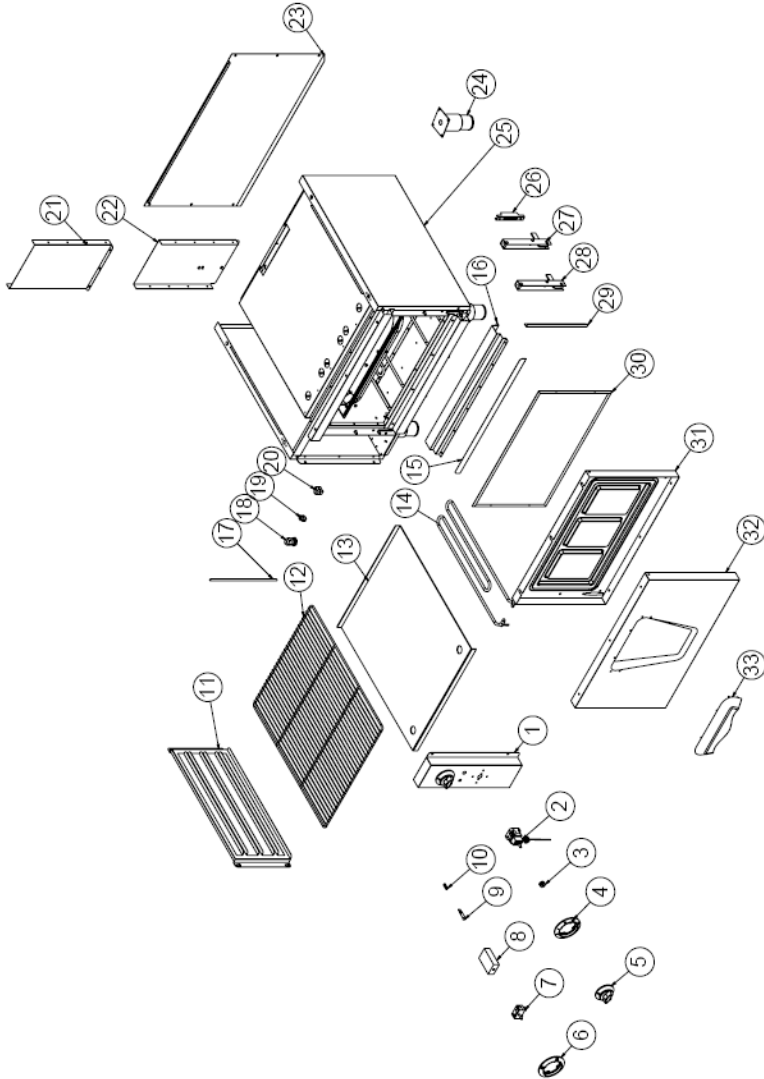
- Elektrikli set altı fırınlarda yemek ısıtma/pişirme uygun kalitede yapılmıyor ise,
- Güvenlik fonksiyonlarından herhangi biri çalışmıyor ise,
  - Cihazı kullanmayınız.

**\*Yukarıdaki sorunlar yine de devam ediyor ise yetkili servislerimizle irtibat kurunuz.**



# SET ALTI FIRIN - ELEKTRİKLİ

## G YEDEK PARÇA LİSTESİ-DEMONTE GÖRÜNÜŞ



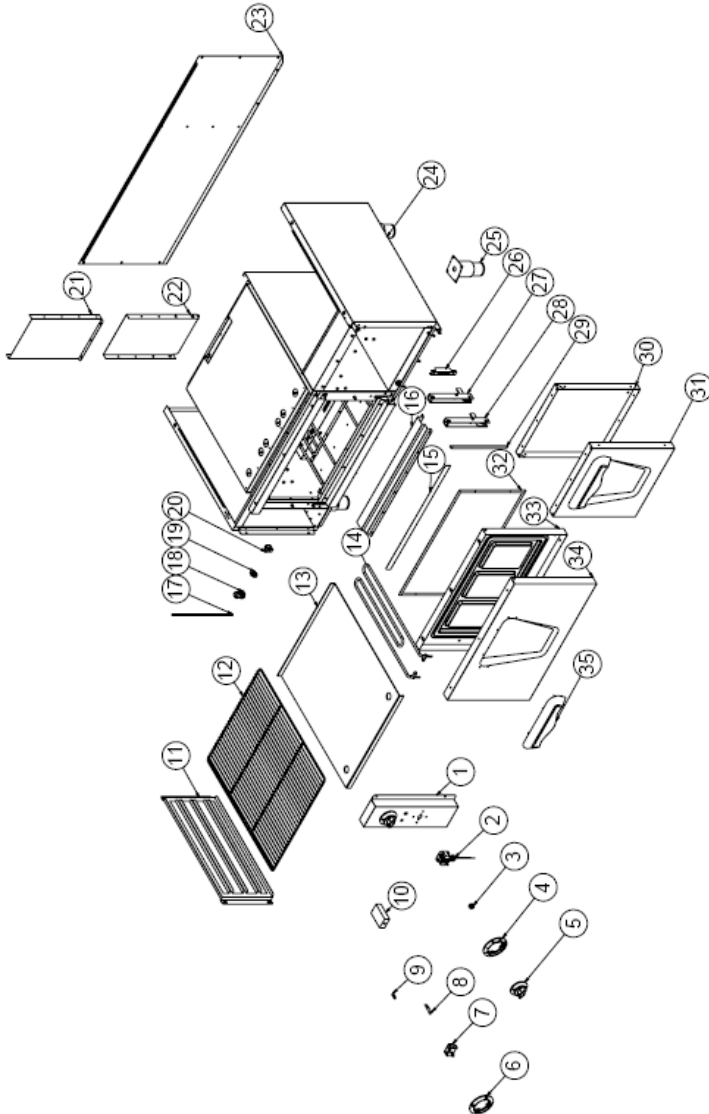
EMP.PLS.7FRE010

## G YEDEK PARÇA LİSTESİ-DEMONTE GÖRÜNÜŞÜ

ÜRÜN KODU: EMP.PLS.7FRE01		
NO	ÜRÜN ADI	Ü.KODU
1	KAPAK YAN SACI	YSC-KNX.PG7-PN-0565
2	50-300 °C TERMOSTAT	M.ELK-MEK-TRM3-001
3	DÜĞME SOKETİ 6 MM	M.AKS-DGM-SKT-002
4	50-300 °C DÜĞME TAMPONU	M.AKS-DGM-EMP-017
5	DÜĞME	M.AKS-DGM-EMP-024
6	DÜĞME TAMPONU	M.AKS-DGM-EMP-019
7	ŞALTER 0-1	M.ELK-SLT-EGO-005
8	0-3 KADEMELİ ANAHTAR	M.ELK-SLT-EGO-004
9	SİNYAL LAMBASI	M.ELK-LMB-SNY-002
10	M4 ÇERÇEVE YAYI	M.YAY-PG-004
11	RAF SACI	YSC-KNX.PG7-LZ-0494
12	TEL RAF 650*530 MM	M.AKS-SPT-TEL-008
13	TABAN SACI	YSC-KNX.PG7-LZ-0525
14	230V 1500W REZİSTANS	M.ELK-RZS-BRU-KFR-007
15	ÜST FİTİL SACI	YSC-KNX.PG7-PN-0474
16	ÜST DAYAMA SACI	YSC-KNX.PG9-PN-0566
17	KABLO BORUSU	YBR-KNX.PG7-KS-0012
18	PG-16 KABLO RAKOR	JP.M.ELK-RKR-PLS-001
19	NO:2 25 MM KLEMENS	M.ELK-KLM-RKL-4*4-SRY
20	KLEMENS	M.ELK-KLM-PRS-001
21	BACA İÇ SACI	YSC-KNX.PG7-PN-0650
22	BACA DIŞ SACI	YSC-KNX.PG7-PN-0649
23	ARKA SACI	YSC-KNX.PG7-LZ-0667
24	15 CM AYAK	M.AKS-AYK-INX-001
25	ŞASE	-
26	MENTEŞE KARŞILIĞI	M.AKS-MNT-KZN-004
27	MENTEŞE	M.AKS-MNT-KZN-003
28	MENTEŞE	M.AKS-MNT-KZN-002
29	YAN FİTİL SACI	YSC-KNX.PG7-PN-0475
30	CONTA	HCN-SLK-PG-001
31	KAPAK İÇ SACI	YSC-KNX.PG7-LZ-0695
32	KAPAK SACI	YSC-KNX.PG7-LZ-0920
33	KULP	M.AKS-KLP-LUX-004

# SET ALTI FIRIN - ELEKTRİKLİ

## G YEDEK PARÇA LİSTESİ-DEMONTE GÖRÜNÜŞÜ

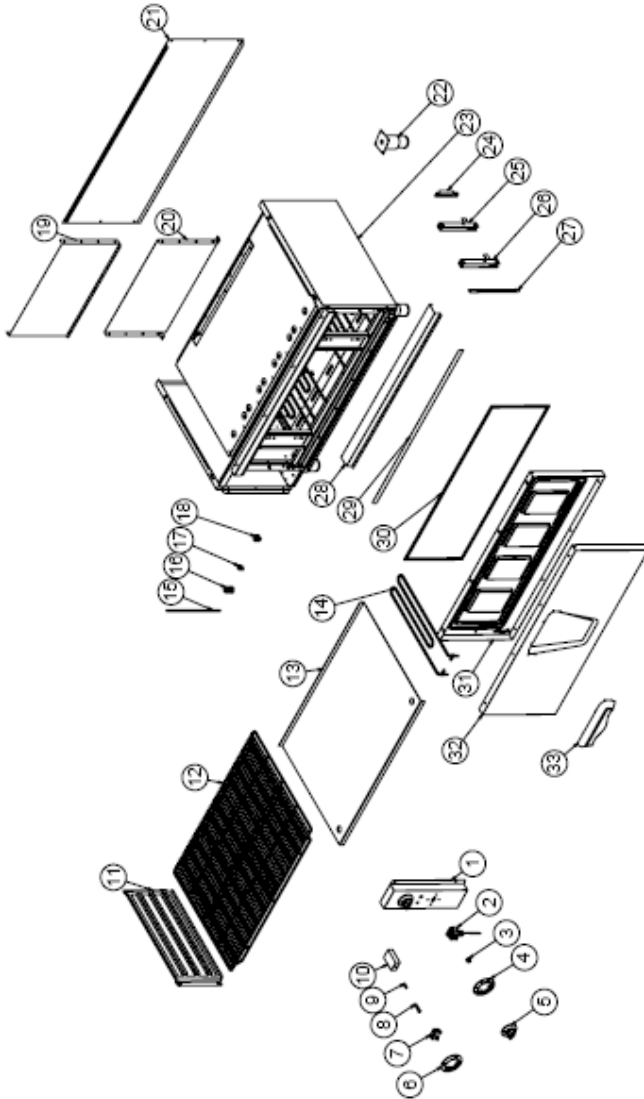


## G YEDEK PARÇA LİSTESİ-DEMONTE GÖRÜNÜŞÜ

ÜRÜN KODU: EMP.PLS.7FRE02		
NO	ÜRÜN ADI	Ü.KODU
1	KAPAK YAN SACI	YSC-KNX.PG7-PN-0565
2	50-300 °C TERMOSTAT	M.ELK-MEK-TRM3-001
3	DÜĞME SOKETİ 6 MM	M.AKS-DGM-SKT-002
4	50-300 °C DÜĞME TAMPONU	M.AKS-DGM-EMP-017
5	DÜĞME	M.AKS-DGM-EMP-024
6	DÜĞME TAMPONU	M.AKS-DGM-EMP-019
7	ŞALTER 0-1	M.ELK-SLT-EGO-005
8	SİNYAL LAMBASI	M.ELK-LMB-SNY-002
9	M4 ÇERÇEVE YAYI	M.YAY-PG-004
10	0-3 KADEMELİ ANAHTAR	M.ELK-SLT-EGO-004
11	RAF SACI	YSC-KNX.PG7-LZ-0494
12	TEL RAF 650*530 MM	M.AKS-SPT-TEL-008
13	TABAN SACI	YSC-KNX.PG7-LZ-0525
14	230V 1500W REZİSTANS	M.ELK-RZS-BRU-KFR-007
15	ÜST FİTİL SACI	YSC-KNX.PG7-PN-0474
16	ÜST DAYAMA SACI	YSC-KNX.PG9-PN-0566
17	KABLO BORUSU	YBR-KNX.PG7-KS-0012
18	PG-16 KABLO RAKOR	JP.M.ELK-RKR-PLS-001
19	NO:2 25 MM KLEMENS	M.ELK-KLM-RKL-4*4-SRY
20	KLEMENS	M.ELK-KLM-PRS-001
21	BACA İÇ SACI	YSC-KNX.PG7-PN-0650
22	BACA DIŞ SACI	YSC-KNX.PG7-PN-0649
23	ARKA SACI	YSC-KNX.PG7-PN-0506
24	ŞASE	-
25	15 CM AYAK	M.AKS-AYK-INX-001
26	MENTEŞE KARŞILIĞI	M.AKS-MNT-KZN-004
27	MENTEŞE	M.AKS-MNT-KZN-003
28	MENTEŞE	M.AKS-MNT-KZN-002
29	YAN FİTİL SACI	YSC-KNX.PG7-PN-0475
30	KAPAK İÇ SACI	YSC-KNX.PG7-PN-0456
31	KAPAK DIŞ SACI	YSC-KNX.PG7-LZ-0488
32	CONTA	HCN-SLK-PG-001
33	KAPAK İÇ SACI	YSC-KNX.PG7-LZ-0695
34	KAPAK SACI	YSC-KNX.PG7-LZ-0920
35	KULP	M.AKS-KLP-LUX-004

# SET ALTI FIRIN - ELEKTRİKLİ

## G YEDEK PARÇA LİSTESİ-DEMONTE GÖRÜNÜŞÜ



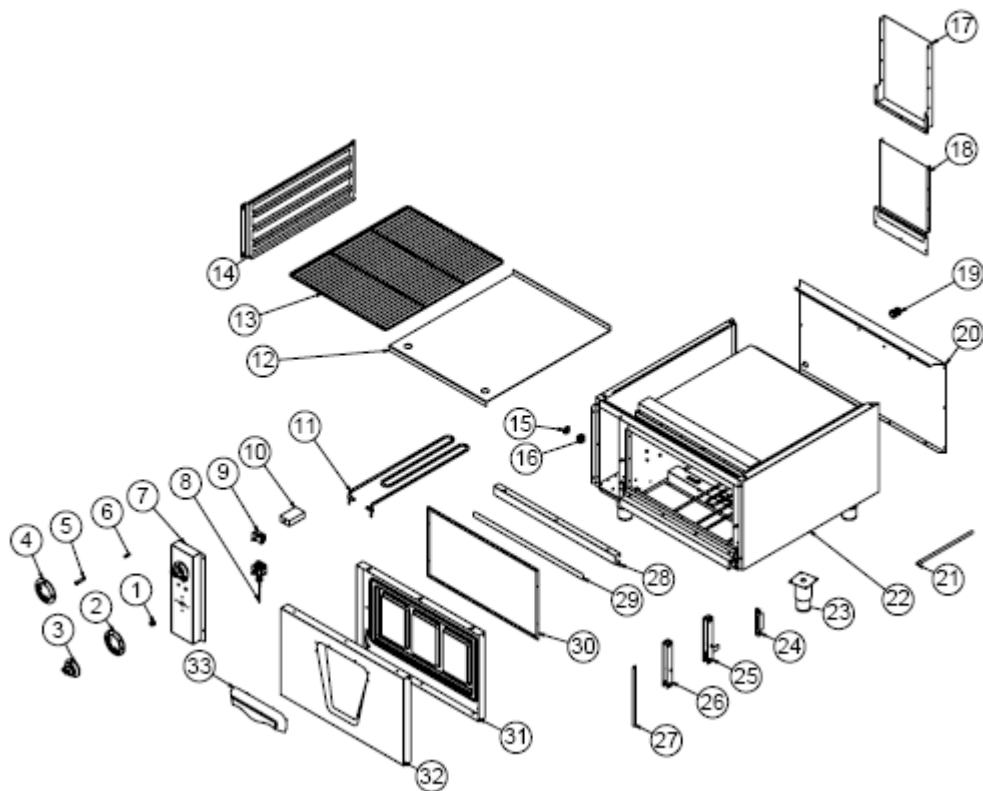
EMP.PLS.7FRE030

**G YEDEK PARÇA LİSTESİ-DEMONTE GÖRÜNÜŞÜ**

<b>ÜRÜN KODU: EMP.PLS.7FRE03</b>		
<b>NO</b>	<b>ÜRÜN ADI</b>	<b>Ü.KODU</b>
1	KAPAK YAN SACI	YSC-KNX.PG7-PN-0565
2	50-300 °C TERMOSTAT	M.ELK-MEK-TRM3-001
3	DÜĞME SOKETİ 6 MM	M.AKS-DGM-SKT-002
4	50-300 °C DÜĞME TAMPONU	M.AKS-DGM-EMP-017
5	DÜĞME	M.AKS-DGM-EMP-024
6	DÜĞME TAMPONU	M.AKS-DGM-EMP-019
7	ŞALTER 0-1	M.ELK-SLT-EGO-005
8	SİNYAL LAMBASI	M.ELK-LMB-SNY-002
9	M4 ÇERÇEVE YAYI	M.YAY-PG-004
10	0-3 KADEMELİ ANAHTAR	M.ELK-SLT-EGO-004
11	RAF SACI	YSC-KNX.PG7-LZ-0494
12	930*650 IZGARA	M.AKS-SPT-TEL-012
13	TABAN SACI	YSC-KNX.PG7-LZ-0526
14	230V 1500W REZİSTANS	M.ELK-RZS-BRU-KFR-007
15	KABLO BORUSU	YBR-KNX.PG7-KS-0012
16	PG-16 KABLO RAKOR	JP.M.ELK-RKR-PLS-001
17	NO:2 25 MM KLEMENS	M.ELK-KLM-RKL-4*4-SRY
18	KLEMENS	M.ELK-KLM-PRS-001
19	BACA İÇ SACI	YSC-KNX.PG7-PN-0523
20	BACA DIŞ SACI	YSC-KNX.PG7-PN-0522
21	ARKA SACI	YSC-KNX.PG7-PN-0532
22	15 CM AYAK	M.AKS-AYK-INX-001
23	ŞASE	-
24	MENTEŞE KARŞILIĞI	M.AKS-MNT-KZN-004
25	MENTEŞE	M.AKS-MNT-KZN-003
26	MENTEŞE	M.AKS-MNT-KZN-002
27	YAN FİTİL SACI	YSC-KNX.PG7-PN-0475
28	REZİSTANS MUHAFAZA SACI	YSC-KNX.PG9-LZ-0695
29	ÜST FİTİL SACI	YSC-KNX.PG7-PN-0524
30	CONTA	HCN-SLK-PG-001
31	KAPAK İÇ SACI	YSC-KNX.PG7-LZ-1130
32	KAPAK DIŞ SACI	YSC-KNX.PG7-LZ-1127
33	KULP	M.AKS-KLP-LUX-004

## SET ALTI FIRIN - ELEKTRİKLİ

## G YEDEK PARÇA LİSTESİ-DEMONTE GÖRÜNÜŞ



EMP.PLS.9FRE010

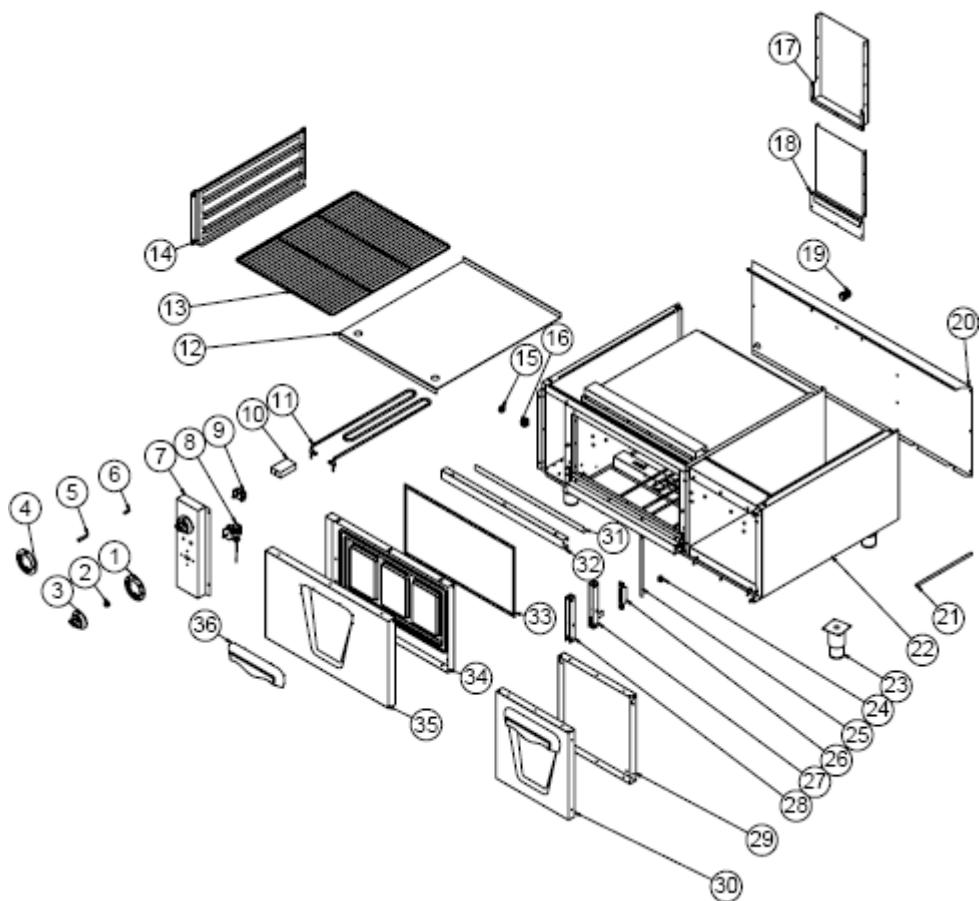
## G YEDEK PARÇA LİSTESİ-DEMONTE GÖRÜNÜŞÜ

ÜRÜN KODU: EMP.PLS.9FRE01		
NO	ÜRÜN ADI	Ü.KODU
1	DÜĞME SOKETİ 6 MM	M.AKS-DGM-SKT-002
2	50-300 °C DÜĞME TAMPONU	M.AKS-DGM-EMP-017
3	DÜĞME	M.AKS-DGM-EMP-024
4	DÜĞME TAMPONU	M.AKS-DGM-EMP-019
5	SİNYAL LAMBASI	M.ELK-LMB-SNY-002
6	M4 ÇERÇEVE YAYI	M.YAY-PG-004
7	KAPAK YAN SACI	YSC-KNX.PG7-PN-0565
8	50-300 °C TERMOSTAT	M.ELK-MEK-TRM3-001
9	ŞALTER 0-1	M.ELK-SLT-EGO-005
10	0-3 KADEMELİ ANAHTAR	M.ELK-SLT-EGO-004
11	230V 1500W REZİSTANS	M.ELK-RZS-BRU-KFR-007
12	TABAN SACI	YSC-KNX.PG9-LZ-0538
13	TEL RAF 650*530 MM	M.AKS-SPT-TEL-008
14	RAF SACI	YSC-KNX.PG7-LZ-0494
15	NO:2 25 MM KLEMENS	M.ELK-KLM-RKL-4*4-SRY
16	KLEMENS	M.ELK-KLM-PRS-001
17	BACA DIŞ SACI	YSC-KNX.PG9-PN-0554
18	BACA İÇ SACI	YSC-KNX.PG9-PN-0555
19	PG-16 KABLO RAKOR	JP.M.ELK-RKR-PLS-001
20	ARKA SACI	YSC-KNX.PG9-PN-0466
21	KABLO BORUSU	YBR-KNX.PG7-KS-0012
22	ŞASE	-
23	15 CM AYAK	M.AKS-AYK-INX-001
24	MENTEŞE KARŞILIĞI	M.AKS-MNT-KZN-004
25	MENTEŞE	M.AKS-MNT-KZN-002
26	MENTEŞE	M.AKS-MNT-KZN-003
27	YAN FİTİL SACI	YSC-KNX.PG7-PN-0475
28	KAPAK İÇ ÜST DESTEK SACI	YSC-KNX.PG7-LZ-0711
29	ÜST FİTİL SACI	YSC-KNX.PG7-PN-0474
30	CONTA	HCN-SLK-PG-001
31	KAPAK İÇ SACI	YSC-KNX.PG7-LZ-0695
32	KAPAK SACI	YSC-KNX.PG7-LZ-0920
33	KULP	M.AKS-KLP-LUX-004



## SET ALTI FIRIN - ELEKTRİKLİ

## G YEDEK PARÇA LİSTESİ-DEMONTE GÖRÜNÜŞ



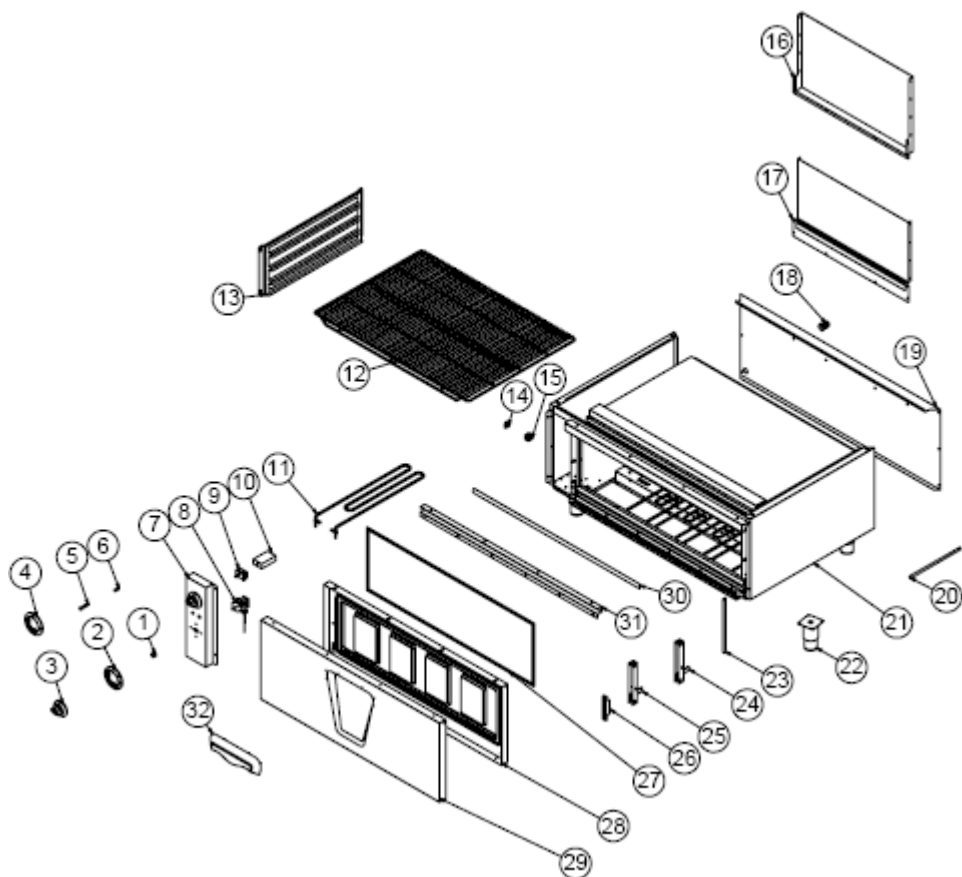
EMP.PLS.9FRE02

## G YEDEK PARÇA LİSTESİ-DEMONTE GÖRÜNÜŞÜ

ÜRÜN KODU: EMP.PLS.9FRE02		
NO	ÜRÜN ADI	Ü.KODU
1	50-300 °C DÜĞME TAMPONU	M.AKS-DGM-EMP-017
2	DÜĞME SOKETİ 6 MM	M.AKS-DGM-SKT-002
3	DÜĞME	M.AKS-DGM-EMP-024
4	DÜĞME TAMPONU	M.AKS-DGM-EMP-019
5	SİNYAL LAMBASI	M.ELK-LMB-SNY-002
6	M4 ÇERÇEVE YAYI	M.YAY-PG-004
7	KAPAK YAN SACI	YSC-KNX.PG7-PN-0565
8	50-300 °C TERMOSTAT	M.ELK-MEK-TRM3-001
9	ŞALTER 0-1	M.ELK-SLT-EGO-005
10	0-3 KADEMELİ ANAHTAR	M.ELK-SLT-EGO-004
11	230V 1500W REZİSTANS	M.ELK-RZS-BRU-KFR-007
12	TABAN SACI	YSC-KNX.PG9-LZ-0538
13	TEL RAF 650*530 MM	M.AKS-SPT-TEL-008
14	RAF SACI	YSC-KNX.PG7-LZ-0494
15	NO:2 25 MM KLEMENS	M.ELK-KLM-RKL-4*4-SRY
16	KLEMENS	M.ELK-KLM-PRS-001
17	BACA DIŞ SACI	YSC-KNX.PG9-PN-0554
18	BACA İÇ SACI	YSC-KNX.PG9-PN-0555
19	PG-16 KABLO RAKOR	JP.M.ELK-RKR-PLS-001
20	ARKA SACI	YSC-KNX.PG9-LZ-0772
21	KABLO BORUSU	YBR-KNX.PG7-KS-0012
22	ŞASE	-
23	15 CM AYAK	M.AKS-AYK-INX-001
24	Ø 22*7 MM MIKNATIS	M.MIK-PG-001
25	YAN FİTİL SACI	YSC-KNX.PG7-PN-0475
26	MENTEŞE KARŞILIĞI	M.AKS-MNT-KZN-004
27	MENTEŞE	M.AKS-MNT-KZN-002
28	MENTEŞE	M.AKS-MNT-KZN-003
29	KAPAK İÇ SACI	YSC-KNX.PG7-PN-0456
30	KAPAK DIŞ SACI	YSC-KNX.PG7-LZ-0488
31	ÜST FİTİL SACI	YSC-KNX.PG7-PN-0474
32	KAPAK İÇ ÜST DESTEK SACI	YSC-KNX.PG7-LZ-0711
33	CONTA	HCN-SLK-PG-001
34	KAPAK İÇ SACI	YSC-KNX.PG7-LZ-0695
35	KAPAK SACI	YSC-KNX.PG7-LZ-0920
36	KULP	M.AKS-KLP-LUX-004

## SET ALTI FIRIN - ELEKTRİKLİ

## G YEDEK PARÇA LİSTESİ-DEMONTE GÖRÜNÜŞ



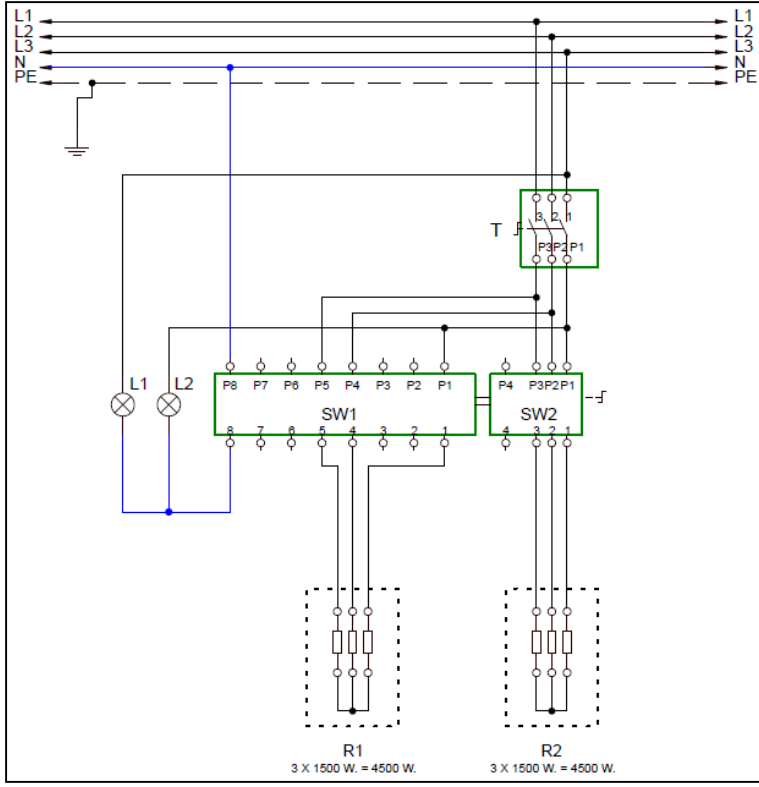
EMP.PLS.9FRE03

## G YEDEK PARÇA LİSTESİ-DEMONTE GÖRÜNÜŞ

ÜRÜN KODU: EMP.PLS.9FRE03		
NO	ÜRÜN ADI	Ü.KODU
1	DÜĞME SOKETİ 6 MM	M.AKS-DGM-SKT-002
2	50-300 °C DÜĞME TAMPONU	M.AKS-DGM-EMP-017
3	DÜĞME	M.AKS-DGM-EMP-024
4	DÜĞME TAMPONU	M.AKS-DGM-EMP-019
5	SİNYAL LAMBASI	M.ELK-LMB-SNY-002
6	M4 ÇERÇEVE YAYI	M.YAY-PG-004
7	KAPAK YAN SACI	YSC-KNX.PG7-PN-0565
8	50-300 °C TERMOSTAT	M.ELK-MEK-TRM3-001
9	ŞALTER 0-1	M.ELK-SLT-EGO-001
10	0-3 KADEMELİ ANAHTAR	M.ELK-SLT-EGO-004
11	230V 1500W REZİSTANS	M.ELK-RZS-BRU-KFR-007
12	930*650 IZGARA	M.AKS-SPT-TEL-012
13	RAF SACI	YSC-KNX.PG7-LZ-0494
14	NO:2 25 MM KLEMENS	M.ELK-KLM-RKL-4*4-SRY
15	KLEMENS	M.ELK-KLM-PRS-001
16	BACA DIŞ SACI	YSC-KNX.PG9-PN-0559
17	BACA İÇ SACI	YSC-KNX.PG9-PN-0560
18	PG-16 KABLO RAKOR	JP.M.ELK-RKR-PLS-001
19	ARKA SACI	YSC-KNX.PG9-LZ-0779
20	KABLO BORUSU	YBR-KNX.PG7-KS-0012
21	ŞASE	-
22	15 CM AYAK	M.AKS-AYK-INX-001
23	YAN FİTİL SACI	YSC-KNX.PG7-PN-0475
24	MENTEŞE	M.AKS-MNT-KZN-002
25	MENTEŞE	M.AKS-MNT-KZN-003
26	MENTEŞE KARŞILIĞI	M.AKS-MNT-KZN-004
27	CONTA	HCN-SLK-PG-001
28	KAPAK İÇ SACI	YSC-KNX.PG7-LZ-1130
29	KAPAK DIŞ SACI	YSC-KNX.PG7-LZ-1127
30	ÜST FİTİL SACI	YSC-KNX.PG7-PN-0524
31	KAPAK İÇ ÜST DESTEK SACI	YSC-KNX.PG7-LZ-0724
32	KULP	M.AKS-KLP-LUX-004

# SET ALTI FIRIN - ELEKTRİKLİ

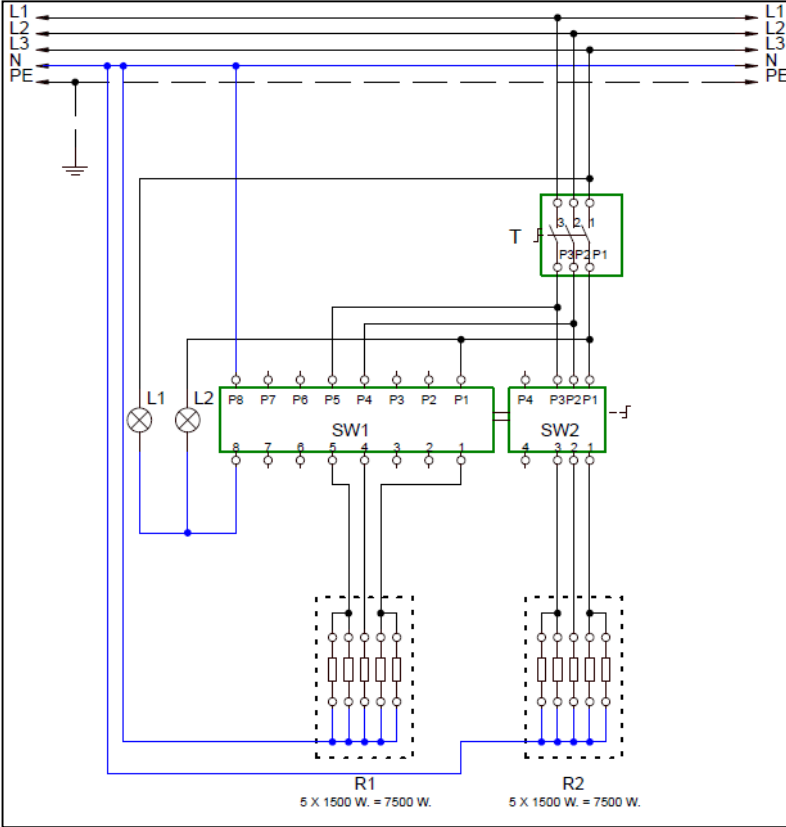
## H ELEKTRİK DEVRE ŞEMASI



EMP.7FRE-9FRE01-02

T	R1	R2	SW1	SW2	L5.L6
Termostat (50-300°C)	Fırın alt rezistans 3x1500 W 230 V.	Fırın üst rezistas 3x1500 W 230 V.	0-3 Kademeli komutatör	0-1 Trifaze şalter	Fırın Sinyal lambası

## H ELEKTRİK DEVRE ŞEMASI



EMP.7FRE03-9FRE03

T	R1	R2	SW1	SW2	L1.L2
Termostat (50-300°C)	Fırın alt rezistans 5x1500 W 230 V.	Fırın üst rezistas 5x1500 W 230 V.	0-3 Kademeli komutator ego	0-1 Trifaze şalter	Fırın Sinyal lambası