

İÇİNDEKİLER

A	GENEL BİLGİLER	Sayfa 2
A1	TANIMLAMA.....	Sayfa 3
A2	TEKNİK BİLGİLER.....	Sayfa 3
A3	TAŞIMA	Sayfa 3
A4	PAKETİ AÇMA	Sayfa 4
B	MONTAJ	Sayfa 4
C	GENEL UYARILAR	Sayfa 5
D	CİHAZIN KULLANIMI	Sayfa 6
E	TEMİZLİK ve BAKIM	Sayfa 7
F	SORUN GİDERME	Sayfa 8
G	ENJEKTÖR DEĞİŞİMİ ve GAZ AYARI	Sayfa 9
H	GAZ BAĞLANTI RESİMLERİ	Sayfa 10
I	YEDEK PARÇA LİSTESİ-DEMONTE GÖRÜNÜŞ	Sayfa 11

A GENEL BİLGİLER

BU CİHAZI MONTAJ ETMEDEN ÖNCE ÇALIŞTIRMA ve BAKIM TALİMATLARINI DİKKATLİCE OKUYUNUZ. YANLIŞ MONTAJ ve PARÇA DEĞİŞİMİ ÜRÜNE HASAR VEREBİLİR YA DA KİŞİLERİ YARALAMAYA SEBEBİYET VEREBİLİR. CİHAZA KASITLI HASAR VERME, İHMAL, TALİMATLARA VE YÖNETMELİKLERE UYMAMAKTAN DOLAYI OLUŞAN HASARLAR VEYA YANLIŞ BAĞLANTILAR FİRMAMIZ SORUMLULUĞUNDA DEĞİLDİR. CİHAZA YETKİSİZ MÜDAHALE, ÜRÜNÜN GARANTİSİNİ GEÇERSİZ KILACAKTIR.

1. Bu kitapçığı başka operatörlere gelecekte referans olması bakımından el altında güvenli bir yerde muhafaza ediniz.
2. **Cihaz montajı, kullanılacağı ülkedeki mevcut yönetmeliklere ve talimatlara göre yetkili personel tarafından yapılmalıdır.**
3. Bu cihaz eğitim verilmiş kişiler tarafından kullanılmalıdır.
4. Cihazın arızalanması durumunda cihazı kapatınız. Cihaza sadece üretici tarafından yetkilendirilmiş bir servis merkezi hizmet vermelidir. Orijinal yedek parça isteyiniz.

SET ALTI FIRINLAR -GAZLI

A1 TANIMLAMA

*Yüksek verim sağlayan bu cihaz, endüstriyel mutfaklarda kullanılmak üzere üretilmiş profesyonel bir set altı fırındır.

Kodu	Model	Ebatlar (mm)	Ağırlık (kg)	Paketleme Ölçüleri (mm)
EMP.PLS.7FRG01	Set Altı Fırın – Gazlı	800X620X550	71	900x850x620
EMP.PLS.7FRG02	Set Altı Fırın – Gazlı	1200X620X550	83	1300x950x620
EMP.PLS.7FRG03	Set Altı Maxi Fırın – Gazlı	1200X620X550	105	1300x950x620
EMP.PLS.9FRG01	Set Altı Fırın – Gazlı	800X790X550	78	1000x900x620
EMP.PLS.9FRG02	Set Altı Fırın – Gazlı	1200X790X550	93	1280x1000x620
EMP.PLS.9FRG03	Set Altı Maxi Fırın – Gazlı	1200X790X550	113	1280x1000x620

A2 TEKNİK BİLGİLER

Kodu	NG (Kw)	Gaz Tüketimi m ³ /h (NG)	LPG	Gaz Tüketimi kg/h (LPG)	Kapasite
			(Kw)		
EMP.PLS.7FRG01	6,46	0,68	5,58	0,43	2xGN 2/1
EMP.PLS.7FRG02	6,46	0,68	5,58	0,43	2xGN 2/1
EMP.PLS.7FRG03	12,93	1,36	11,15	0,87	2xGN 2/1
EMP.PLS.9FRG01	6,46	0,68	5,58	0,43	2xGN 2/1
EMP.PLS.9FRG02	6,46	0,68	5,58	0,43	2xGN 2/1
EMP.PLS.9FRG03	12,93	1,36	11,15	0,87	2xGN 2/1

A3 TAŞIMA

*Bu cihaz elde taşınmaz. Bu nedenle cihazı taşımak için bir yük kaldırma aracı (forklift veya transpalet) kullanınız. (Forklift veya transpaletin kaldırma kolları cihazın altından yarından fazla kısmına kadar ulaşmalıdır) .

A4 PAKETİ AÇMA

*Cihaz, kullanılan ülkedeki yönetmeliklere göre açılmalı ve ambalajlarının imhası yapılmalıdır. Gıda ile temas eden parçalar paslanmaz çeliktir. Tüm plastik parçalar, malzemenin sembolü ile işaretlidir.

*Cihazın parçalarının eksiksiz geldiğini ve nakliye esnasında herhangi bir hasara uğrayıp uğramadığını kontrol ediniz.

B MONTAJ

*Ürünü düz ve sağlam bir zemin üzerine yerleştiriniz, devrilme risklerine karşı gerekli önlemleri alınız.

*Cihaza montaj ve servis hizmeti verecek personelin, konusunda uzman ve firmamız tarafından montaj-servis lisansına sahip olması zorunluluğu vardır.

*Cihazın gaz tesisatı bağlantısında yapılacak tüm ayarlama ve değişiklikler, yetkili bir kişi tarafından yapılmalıdır.

*Gazlı cihazın bulunduğu ortamın havalandırmasının yeterli ve mutlaka hava menfezli olması gereklidir.

*Cihaz ilgili ülkenin milli ve yerel gaz standartlarına uygun bağlanmalıdır.

*Cihaz gaz girişleri "G" etiketi ile gövde üzerinde belirtilmiştir.











*Gaz tesisatına bağlantı, uygun çapta metal fleks boru ve küresel vana ile yapılmalıdır. Söz konusu küresel vana, ısıdan uzak ve tehlike anında kolayca erişilebilir bir yere sabitlenmelidir. Gaz giriş bağlantısı yapıldıktan sonra olası gaz kaçaqları kontrol edilmelidir.

*Cihaz bilgi plakasındaki verilere göre, gaz ve basınç ayarlanmalıdır. Cihazın ayarlanmış olduğu gaz tipi, montaj yerindeki gaz tipine uygun değil ise farklı gaz tipine göre ayarlanması ile ilgili yazılı talimatları uygulayınız. **(Konu: G)**

*Gazlı kuzineli fırınların bulunduğu yer yanmaz ısı yalıtım malzemesi ile kaplanmış ise aradaki mesafe 5 cm olmalıdır. Aksi halde en az 20 cm olmalıdır. Cihaz davlumbaz altında çalıştırılmalıdır.

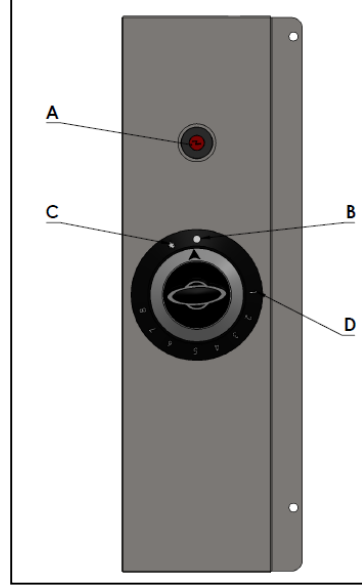
SET ALTI FIRINLAR -GAZLI

C GENEL UYARILAR

-  *Cihazı, yeterli aydınlatma olmayan tesislerde kullanmayınız.
-  *Cihazı kullanırken hareketli parçalara kesinlikle dokunmayınız.
-  *Cihazı, yanıcı ve patlayıcı maddelerin bulunduğu ortamlara yakın yere montaj etmeyiniz.
-  *Cihazı boşta çalıştırmayınız.
-  *Cihazın kapasitesinin çok altında/üstünde yükleme yapmayınız.
-  *Uygun koruyucu ekipmanlar kullanmadan cihaza müdahalede bulunmayınız.
-  *Cihazın kullanıldığı alanda herhangi bir sebeple çıkan, yangın, alev parlaması gibi durumlarda hızlı bir şekilde (varsa) gaz vanalarını ve elektrik şalterlerini kapatarak yangın söndürücü kullanınız. Alevi söndürmek için asla su kullanmayınız.
-  *Gazlı set altı fırınların bulunduğu ortamda gaz kaçağı var ise, kesinlikle ateş yakmayınız, elektrikle oynamayınız.
-  *Arka baca çıkarılarak veya kapatılarak fırın çalıştırılmamalıdır.
-  *Sızdırmazlık kontrolünün alevle yapılmasına kesinlikle izin vermeyiniz.

D CİHAZIN KULLANIMI***Kontrol Panosu:**

- A- Çakmak konumu
- B- Gaz kapalı konumu
- C- Pilot ateş konumu
- D- Ateş seviyeleri

**Fırın Kullanımı:**

- Fırın alt sacının ön kısmını kaldırınız.
- Fırın düğmesini içe bastırarak pilot alev konumuna getiriniz.
- Pilotu ateşledikten sonra birkaç saniye (min.10) emniyet thermocopul ucunun yeteri kadar ısınması için düğmeyi basılı tutunuz.
- Daha sonra düğme üzerindeki skalada yazan ısı derecelerine göre(0-300) sola çevirerek ayar yapınız.
- Brülör primer ve sekonder yanma özelliği sayesinde yüksek yanma veriminin yanında düşük CO2 ve CO atık gaz emisyonu ile dünya standartlarında ve çevrecidir.

SET ALTI FIRINLAR -GAZLI

E TEMİZLİK ve BAKIM

➤ Her Kullanımdan Sonra Yapılması Gerekenler;

- Cihazın temizliğini yapmadan önce gaz bağlantısını kesiniz.
- Cihazın dış yüzeyini nemli bir bez veya krom parlatici ile temizleyiniz.
- Cihazın temizliğinde asit ve türevi malzemeler kullanmayınız.
- Cihazın temizliğini yaparken basınçlı su ile yıkamayınız.
- Cihazı bulaşık teli gibi krom malzemeyi çizebilecek malzemeler ile temizlemeyiniz.
- Fırın tepsilerini her kullanımdan sonra sıcak su ile yıkayınız ve kurulayınız.

➤ Periyodik Olarak Yapılması Gerekenler;

- Bakım sadece eğitimli kişiler tarafından yapılmalıdır.
- Gaz deposu, sit pilot, termo elamanlar, musluklar, brülör, çakmak ve buji kabloların bakımları olmadığı için, bozulduğu zaman değiştirilirler.
- Belirli aralıklarla gaz bağlantı hortumlarını kontrol ediniz. Yırtık, delik vb. durumlarda hortumları değiştiriniz.
- Belirli aralıklarla cihazın bulunduğu ortamın havalandırmasını kontrol ediniz.

F SORUN GİDERME

CİHAZ ÇALIŞMIYOR	<ol style="list-style-type: none">1. Cihazın gaz bağlantısının yapılıp yapılmadığını kontrol ediniz.2. Pilotlara gaz akışı gelmiyor ise cihaz çalışmaz.3. Gaz girişi olan hortumlar yırtık, delik v.b sebeplerden gaz kaçırıyor ise cihaz çalışmaz.
İYİ PİŞİRMİYOR	<ol style="list-style-type: none">1. Doğru gaz ayarında çalıştırılıp çalıştırılmadığını kontrol ediniz.2. Fırın tepşilerine kapasitesinden fazla yiyecek koymayınız.3. Fırın ısı ayarını kontrol ediniz.
CİHAZ DURDU	<ol style="list-style-type: none">1. Gaz kaçağı olması durumunda, ortamda selonit gaz kesici alarm var ise gaz akışı kesilir ve cihaz çalışmaz. Hava menfezleri ile ortamı havalandırınız.
<ul style="list-style-type: none">• Set altı fırınlarda pişirme uygun kalitede yapılmıyor ise,• Güvenlik fonksiyonlarından herhangi biri çalışmıyor ise,<ul style="list-style-type: none">➤ Cihazı kullanmayınız.	

*Yukarıdaki sorunlar yine de devam ediyor ise yetkili servislerimizle irtibat kurunuz.

SET ALTI FIRINLAR -GAZLI

G ENJEKTÖR DEĞİŞİMİ ve GAZ AYARI

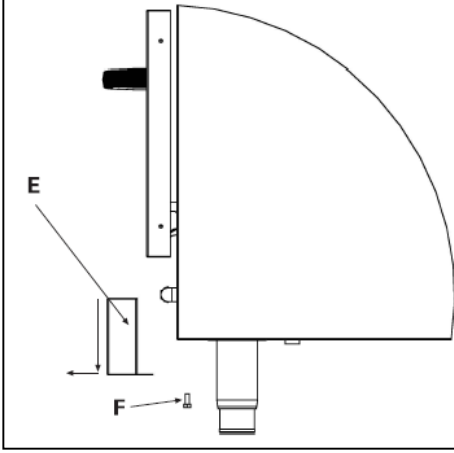
KUZİNELİ FIRIN için BRÜLÖR - ENJEKTÖR DEĞİŞİM TABLOSU

NG / LPG		G20	G25	G30	G31
				30/50 mbar	30/50 mbar
EMP.PLS.7FRG01	Ø mm	Ø 1,90	Ø 1,90	Ø 1,20	Ø 1,20
	X	1x	1x	1x	1x
EMP.PLS.7FRG02	Ø mm	Ø 1,90	Ø 1,90	Ø 1,20	Ø 1,20
	X	1x	1x	1x	1x
EMP.PLS.7FRG03	Ø mm	Ø 1,90	Ø 1,90	Ø 1,20	Ø 1,20
	X	2x	2x	2x	2x
EMP.PLS.9FRG01	Ø mm	Ø 1,90	Ø 1,90	Ø 1,20	Ø 1,20
	X	1x	1x	1x	1x
EMP.PLS.9FRG02	Ø mm	Ø 1,90	Ø 1,90	Ø 1,20	Ø 1,20
	X	2x	2x	2x	2x
EMP.PLS.9FRG03	Ø mm	Ø 1,90	Ø 1,90	Ø 1,20	Ø 1,20
	X	3x	3x	3x	3x

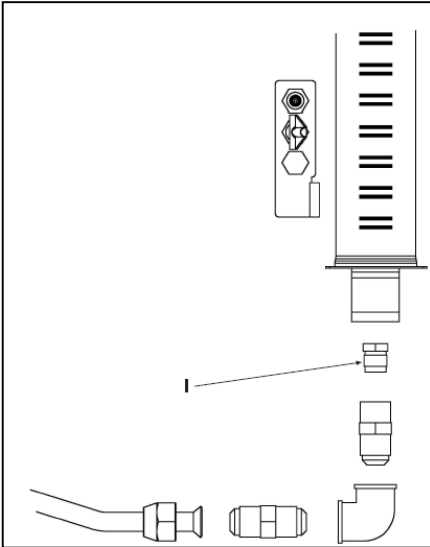
Fırın Enjektörlerin Değişimi;

1. Fırın kapı alt sacı "E" den, "F" civatalarını çıkartınız.(Şekil 5)
2. Fırın enjektörünü "I", kullanılacak gaz tipine uygun enjektör ile değiştiriniz. (Şekil 6)
3. Fırın pilot alev enjektörünü "C", gaz tipine uygun enjektör ile tablodaki değerleri dikkate alarak değiştiriniz.(Şekil 3)

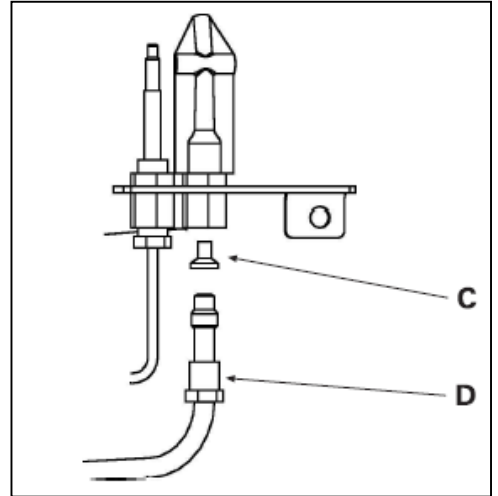
H GAZ BAĞLANTI RESİMLERİ



Şekil 5



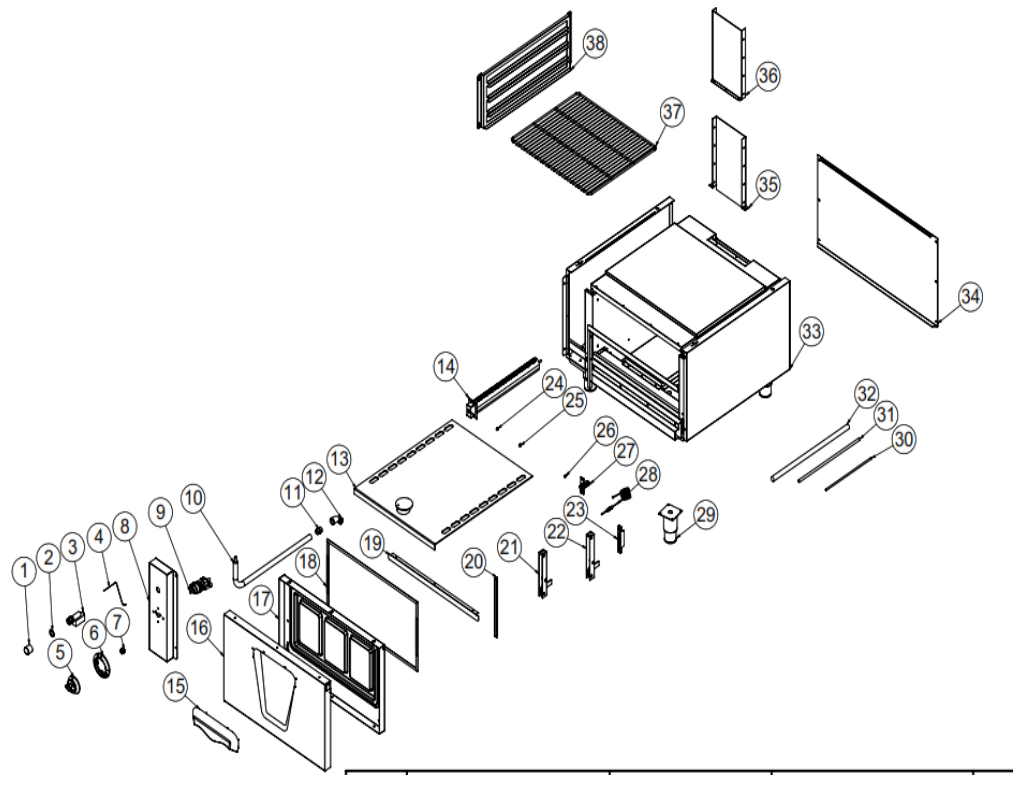
Şekil 6



Şekil 3

SET ALTI FIRINLAR -GAZLI

I YEDEK PARÇASI LİSTESİ-DEMONTE GÖRÜNÜŞÜ



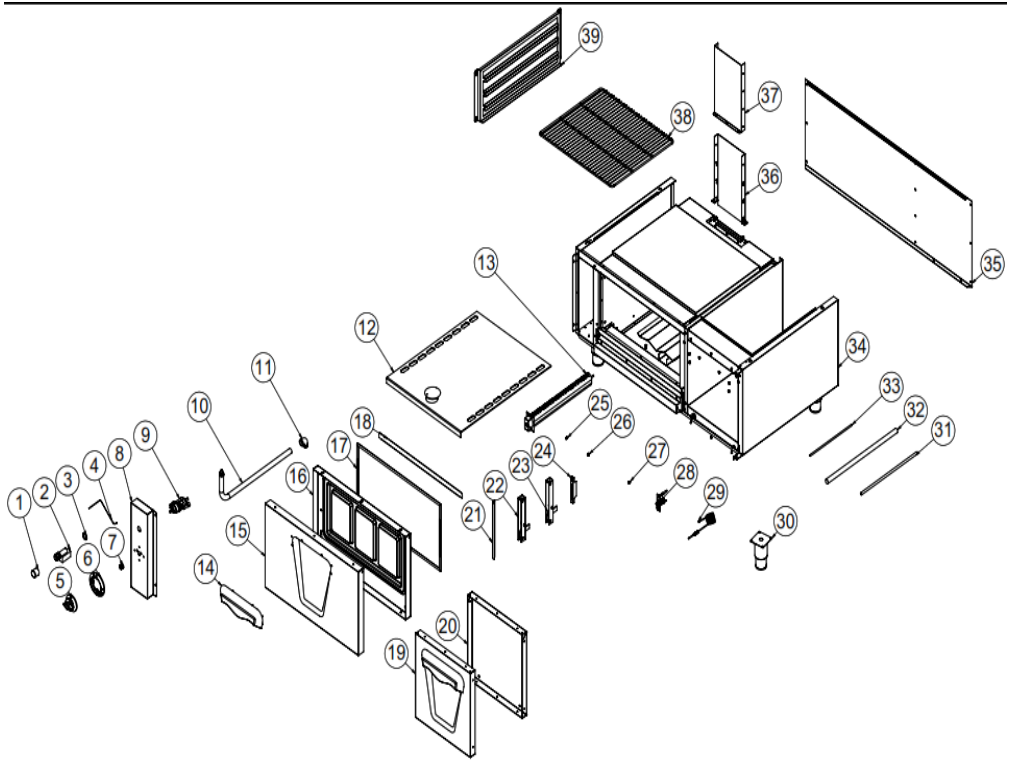
EMP.PLS.7FRG01

I YEDEK PARÇA LİSTESİ-DEMONTE GÖRÜNÜŞÜ

ÜRÜN KODU: EMP.PLS.7FRG01		
NO	ÜRÜN ADI	Ü.KODU
1	ÇAKMAKLIK KORUMASI	M.GAZ--PIEZ-KRM
2	ÇAKMAKLIK PULU	YSC-KNX.PG7-LZ-0557
3	PİLLİ ÇAKMAK	M.GAZ-CKM-PIL-001
4	KABLO 1000 MM	M.GAZ-CKM-KBL-002
5	DÜĞME	M.AKS-DGM-EMP-024
6	1-8 DÜĞME TAMPONU	M.AKS-DGM-EMP-020
7	DÜĞME SOKETİ 8 MM	M.AKS-DGM-SKT-001
8	YAN KAPAK SACI	YSC-KNX.PG7-PN-0492
9	TERMOSTATİK GAZ VALFİ	M.GAZ-VNA-PEL-001
10	GAZ DEPOSU	M.GAZ-DPO-PG-065
11	NİPEL 1/2	JP.M.MEK-TES-SRI-014
12	DİRSEK 16*1,5/1/4	M.GAZ-TES-SRI-021
13	TABAN SACI	YSC-KNX.PG7-LZ-0495
14	420 MM ATMOSFERİK BRÜLÖR	M.GAZ-BRL-INX-001
15	KULP	M.AKS-KLP-LUX-004
16	KAPAK SACI	YSC-KNX.PG7-LZ-0920
17	KAPAK İÇ SACI	YSC-KNX.PG7-LZ-0694
18	CONTA	HCN-SLK-PG-001
19	ÜST FİTİL SACI	YSC-KNX.PG7-PN-0474
20	YAN FİTİL SACI	YSC-KNX.PG7-PN-0475
21	MENTEŞE	M.AKS-MNT-KZN-002
22	MENTEŞE	M.AKS-MNT-KZN-003
23	MENTEŞE KARŞILIĞI	M.AKS-MNT-KZN-004
24	ENJEKTÖR M6*0,75 Ø1,20 MM	M.GAZ-ENJ-NG-002
25	ENJEKTÖR M6*0,75 Ø1,90 MM	M.GAZ-ENJ-NG-003
26	0,30 MM LPG ENJEKTÖR	M.GAZ-ENJ-PLT-002
27	PİLOT GRUBU TAKIMI	M.GAZ-PLT-PLT-001
28	M8*1200 TERMOELEMEN NO:18	M.GAZ-TRL-003
29	15 CM AYAK	M.AKS-AYK-INX-001
30	GAZ FLEKSİ Ø10 MM 60 CM 3/8	M.GAZ-TES-SPR-018
31	GAZ FLEKSİ Ø6 MM 60 CM	M.GAZ-TES-SPR-035
32	1/2-1/2 50 CM GAZ FLEKSİ	M.GAZ-TES-SPR-002
33	ŞASE	-
34	ARKA SACI	YSC-KNX.PG7-LZ-0667
35	BACA DIŞ SACI	YSC-KNX.PG7-PN-0472
36	BACA İÇ SACI	YSC-KNX.PG7-PN-0473
37	TEL RAF 650*530 MM	M.AKS-SPT-TEL-008
38	RAF SACI	YSC-KNX.PG7-LZ-0494

SET ALTI FIRINLAR -GAZLI

I YEDEK PARÇASI LİSTESİ-DEMONTE GÖRÜNÜŞÜ



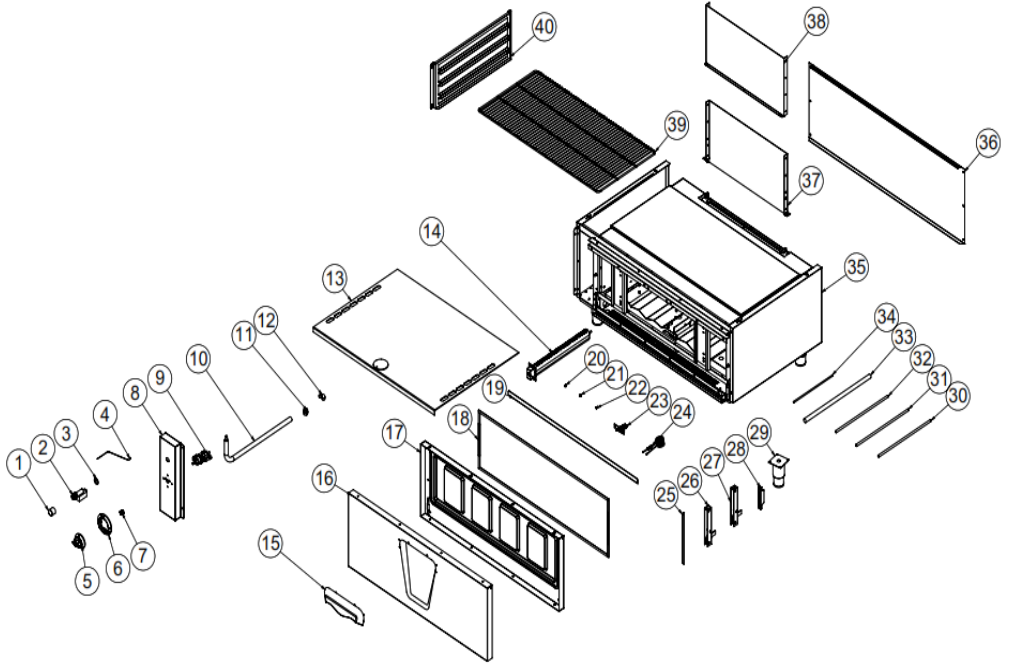
EMP.PLS.7FRG02

I YEDEK PARÇA LİSTESİ-DEMONTE GÖRÜNÜŞÜ

ÜRÜN KODU: EMP.PLS.7FRG02		
NO	ÜRÜN ADI	Ü.KODU
1	ÇAKMAKLIK KORUMASI	M.GAZ--PIEZ-KRM
2	PİLLİ ÇAKMAK	M.GAZ-CKM-PIL-001
3	ÇAKMAKLIK PULU	YSC-KNX.PG7-LZ-0557
4	KABLO 1000 MM	M.GAZ-CKM-KBL-002
5	DÜĞME	M.AKS-DGM-EMP-024
6	1-8 DÜĞME TAMPONU	M.AKS-DGM-EMP-020
7	DÜĞME SOKETİ 8 MM	M.AKS-DGM-SKT-001
8	YAN KAPAK SACI	YSC-KNX.PG7-PN-0492
9	TERMOSTATİK GAZ VALFİ	M.GAZ-VNA-PEL-001
10	GAZ DEPOSU	M.GAZ-DPO-PG-065
11	DİRSEK 16*1,5/1/4	M.GAZ-TESS-SRI-021
12	TABAN SACI	YSC-KNX.PG7-LZ-0495
13	420 MM ATMOSFERİK BRÜLÖR	M.GAZ-BRL-INX-001
14	KULP	M.AKS-KLP-LUX-004
15	KAPAK SACI	YSC-KNX.PG7-LZ-0920
16	KAPAK İÇ SACI	YSC-KNX.PG7-LZ-0694
17	CONTA	HCN-SLK-PG-001
18	ÜST FİTİL SACI	YSC-KNX.PG7-PN-0474
19	KAPAK DIŞ SACI	YSC-KNX.PG7-LZ-0488
20	KAPAK İÇ SACI	YSC-KNX.PG7-PN-0456
21	YAN FİTİL SACI	YSC-KNX.PG7-PN-0475
22	MENTEŞE	M.AKS-MNT-KZN-002
23	MENTEŞE	M.AKS-MNT-KZN-003
24	MENTEŞE KARŞILIĞI	M.AKS-MNT-KZN-004
25	ENJEKTÖR M6*0,75 Ø1,20 MM	M.GAZ-ENJ-NG-002
26	ENJEKTÖR M6*0,75 Ø1,90 MM	M.GAZ-ENJ-NG-003
27	0,30 MM LPG ENJEKTÖR	M.GAZ-ENJ-PLT-002
28	PİLOT GRUBU TAKIMI	M.GAZ-PLT-PLT-001
29	M8*1200 TERMOELEMAN NO:18	M.GAZ-TRL-003
30	15 CM AYAK	M.AKS-AYK-INX-001
31	GAZ FLEKSİ Ø6 MM 60 CM	M.GAZ-TESS-SPR-035
32	1/2-1/2 50 CM GAZ FLEKSİ	M.GAZ-TESS-SPR-002
33	GAZ FLEKSİ Ø10 MM 60 CM 3/8	M.GAZ-TESS-SPR-018
34	ŞASE	-
35	ARKA SACI	YSC-KNX.PG7-PN-0506
36	BACA DIŞ SACI	YSC-KNX.PG7-PN-0472
37	BACA İÇ SACI	YSC-KNX.PG7-PN-0473
38	TEL RAF 650*530 MM	M.AKS-SPT-TEL-008
39	RAF SACI	YSC-KNX.PG7-LZ-0494

SET ALTI FIRINLAR -GAZLI

I YEDEK PARÇASI LİSTESİ-DEMONTE GÖRÜNÜŞÜ



EMP.PLS.7FRG03

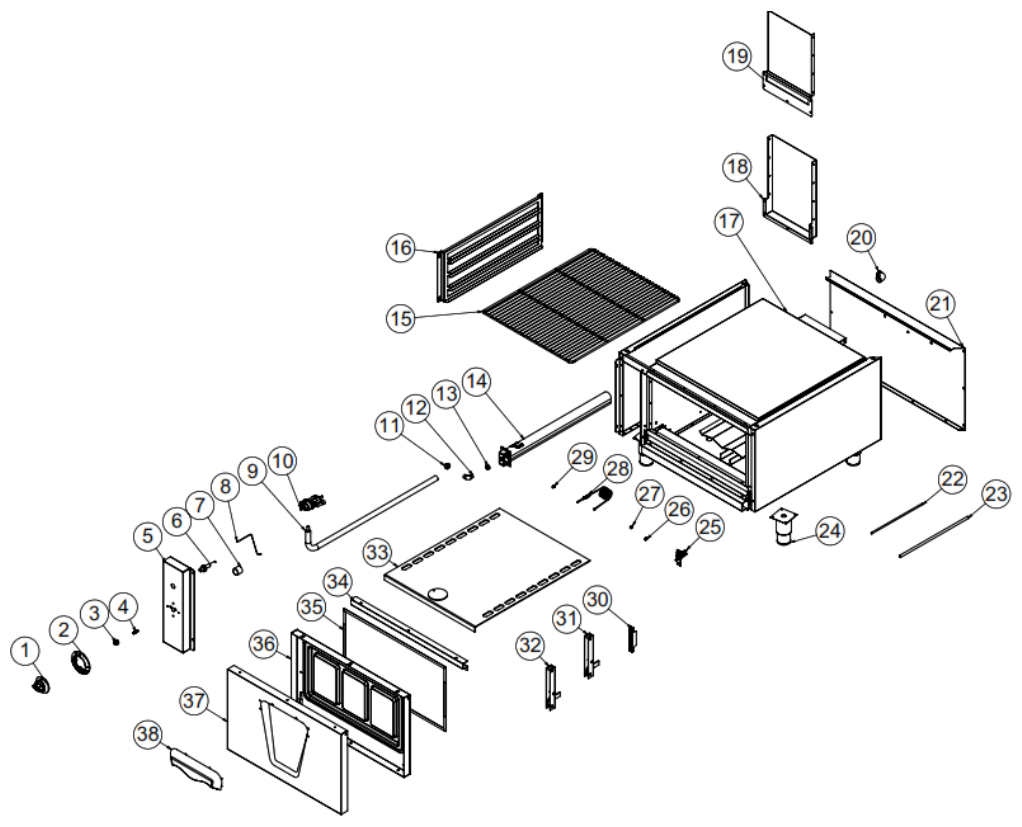
I YEDEK PARÇA LİSTESİ-DEMONTE GÖRÜNÜŞÜ

ÜRÜN KODU: EMP.PLS.7FRG03

NO	ÜRÜN ADI	Ü.KODU
1	ÇAKMAKLIK KORUMASI	M.GAZ--PIEZ-KRM
2	PİLLİ ÇAKMAK	M.GAZ-CKM-PIL-001
3	ÇAKMAKLIK PULU	YSC-KNX.PG7-LZ-0557
4	KABLO 1000 MM	M.GAZ-CKM-KBL-002
5	DÜĞME	M.AKS-DGM-EMP-024
6	1-8 DÜĞME TAMPONU	M.AKS-DGM-EMP-020
7	DÜĞME SOKETİ 8 MM	M.AKS-DGM-SKT-001
8	YAN KAPAK SACI	YSC-KNX.PG7-PN-0492
9	TERMOSTATİK GAZ VALFİ	M.GAZ-VNA-PEL-001
10	GAZ DEPOSU	M.GAZ-DPO-PG-065
11	NİPEL 1/2	JP.M.MEK-TES-SRI-014
12	DİRSEK 16*1,5/1/4	M.GAZ-TES-SRI-021
13	TABAN SACI	YSC-KNX.PG7-LZ-0516
14	420 MM ATMOSFERİK BRÜLÖR	M.GAZ-BRL-INX-001
15	KULP	M.AKS-KLP-LUX-004
16	KAPAK DIŞ SACI	YSC-KNX.PG7-LZ-1127
17	KAPAK İÇ SACI	YSC-KNX.PG7-LZ-1128
18	CONTA	HCN-SLK-PG-001
19	ÜST FİTİL SACI	YSC-KNX.PG7-PN-0524
20	ENJEKTÖR M6*0,75 Ø1,20 MM	M.GAZ-ENJ-NG-002
21	ENJEKTÖR M6*0,75 Ø1,90 MM	M.GAZ-ENJ-NG-003
22	0,30 MM LPG ENJEKTÖR	M.GAZ-ENJ-PLT-002
23	PİLOT GRUBU TAKIMI	M.GAZ-PLT-PLT-001
24	M8*1200 TERMOELEMAN NO:18	M.GAZ-TRL-003
25	YAN FİTİL SACI	YSC-KNX.PG7-PN-0475
26	MENTEŞE	M.AKS-MNT-KZN-002
27	MENTEŞE	M.AKS-MNT-KZN-003
28	MENTEŞE KARŞILIĞI	M.AKS-MNT-KZN-004
29	15 CM AYAK	M.AKS-AYK-INX-001
30	GAZ FLEKSİ Ø10 MM 40 CM 3/8	M.GAZ-TES-SPR-014
31	GAZ FLEKSİ Ø10 MM 50 CM 3/8	M.GAZ-TES-SPR-017
32	GAZ FLEKSİ Ø6 MM 80 CM	M.GAZ-TES-SPR-038
33	1/2-1/2 50 CM GAZ FLEKSİ	M.GAZ-TES-SPR-002
34	GAZ FLEKSİ Ø10 MM 20 CM 3/8	M.GAZ-TES-SPR-013
35	ŞASE	-
36	ARKA SACI	YSC-KNX.PG7-PN-0532
37	BACA DIŞ SACI	YSC-KNX.PG7-PN-0522
38	BACA İÇ SACI	YSC-KNX.PG7-PN-0523
39	930*650 IZGARA	M.AKS-SPT-TEL-012
40	RAF SACI	YSC-KNX.PG7-LZ-0494

SET ALTI FIRINLAR -GAZLI

I YEDEK PARÇASI LİSTESİ-DEMONTE GÖRÜNÜŞÜ



EMP.PLS.9FRG01

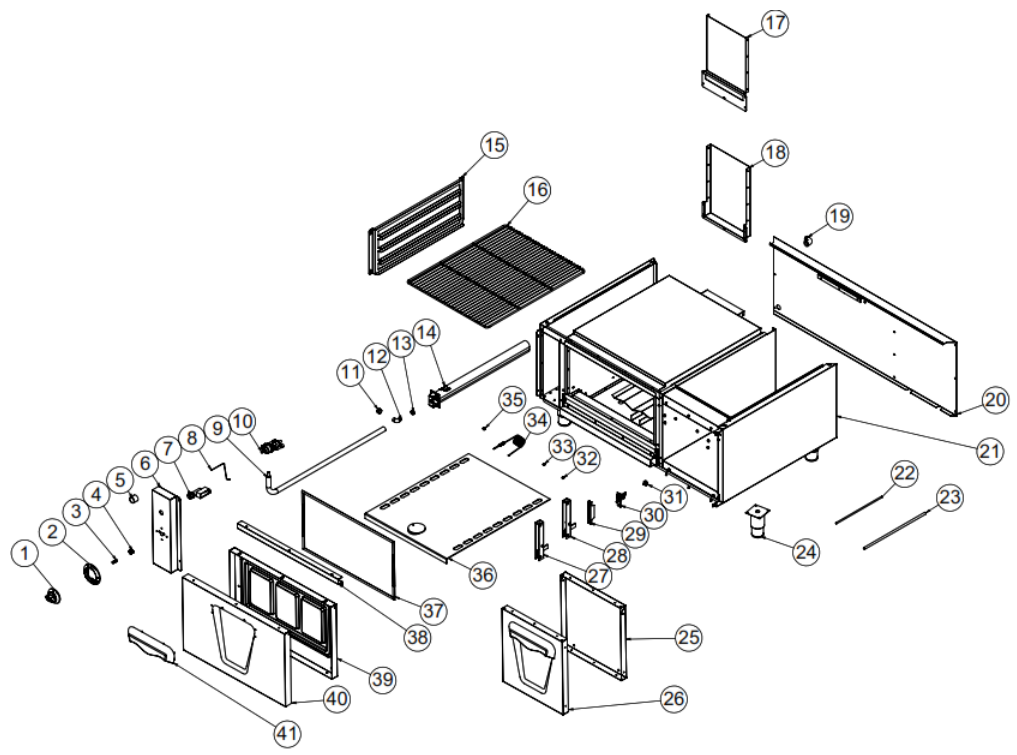
I YEDEK PARÇA LİSTESİ-DEMONTE GÖRÜNÜŞÜ

ÜRÜN KODU: EMP.PLS.9FRG01

NO	ÜRÜN ADI	Ü.KODU
1	DÜĞME	M.AKS-DGM-EMP-024
2	1-8 DÜĞME TAMPONU	M.AKS-DGM-EMP-020
3	DÜĞME SOKETİ 8 MM	M.AKS-DGM-SKT-001
4	M4 ÇERÇEVE YAYI	M.YAY-PG-004
5	YAN KAPAK SACI	YSC-KNX.PG7-PN-0492
6	PİLLİ ÇAKMAK	M.GAZ-CKM-PIL-001
7	ÇAKMAKLIK KORUMASI	M.GAZ-PIEZ-KRM
8	KABLO 1000 MM	M.GAZ-CKM-KBL-002
9	GAZ DEPOSU	M.GAZ-DPO-PG-066
10	TERMOSTATİK GAZ VALFİ	M.GAZ-VNA-PEL-001
11	SOMUN	M.TRN-KNX-PG7-004
12	DİRSEK 16*1,5/1/4	M.GAZ-TES-SRI-021
13	M9 RAKOR	M.GAZ-TES-SRI-012
14	60 CM ATMOSFERİK BRÜLÖR	M.GAZ-BRL-INX-003
15	TEL RAF 650*530 MM	M.AKS-SPT-TEL-008
16	RAF SACI	YSC-KNX.PG7-LZ-0494
17	ŞASE	-
18	BACA DIŞ SACI	YSC-KNX.PG9-PN-0554
19	BACA İÇ SACI	YSC-KNX.PG9-PN-0555
20	DİRSEK	JP.M.GAZ-TES-GLV-002
21	ARKA SACI	YSC-KNX.PG9-PN-0466
22	GAZ FLEKSİ Ø10 MM 60 CM 3/8	M.GAZ-TES-SPR-018
23	GAZ FLEKSİ Ø6 MM 60 CM	M.GAZ-TES-SPR-035
24	15 CM AYAK	M.AKS-AYK-INX-001
25	PİLOT GRUBU TAKIMI	M.GAZ-PLT-PLT-001
26	0,30 MM LPG ENJEKTÖR	M.GAZ-ENJ-PLT-002
27	ENJEKTÖR M6*0,75 Ø1,20 MM	M.GAZ-ENJ-NG-002
28	M8*1200 TERMOELEMEN NO:18	M.GAZ-TRL-003
29	ENJEKTÖR M6*0,75 Ø1,90 MM	M.GAZ-ENJ-NG-003
30	MENTEŞE KARŞILIĞI	M.AKS-MNT-KZN-004
31	MENTEŞE	M.AKS-MNT-KZN-002
32	MENTEŞE	M.AKS-MNT-KZN-003
33	TABAN SACI	YSC-KNX.PG9-LZ-0517
34	KAPAK İÇ ÜST DESTEK SACI	YSC-KNX.PG7-LZ-0711
35	CONTA	HCN-SLK-PG-001
36	KAPAK İÇ SACI	YSC-KNX.PG7-LZ-0694
37	KAPAK SACI	YSC-KNX.PG7-LZ-0920
38	KULP	M.AKS-KLP-LUX-004

SET ALTI FIRINLAR -GAZLI

I YEDEK PARÇA LİSTESİ-DEMONTE GÖRÜNÜŞ



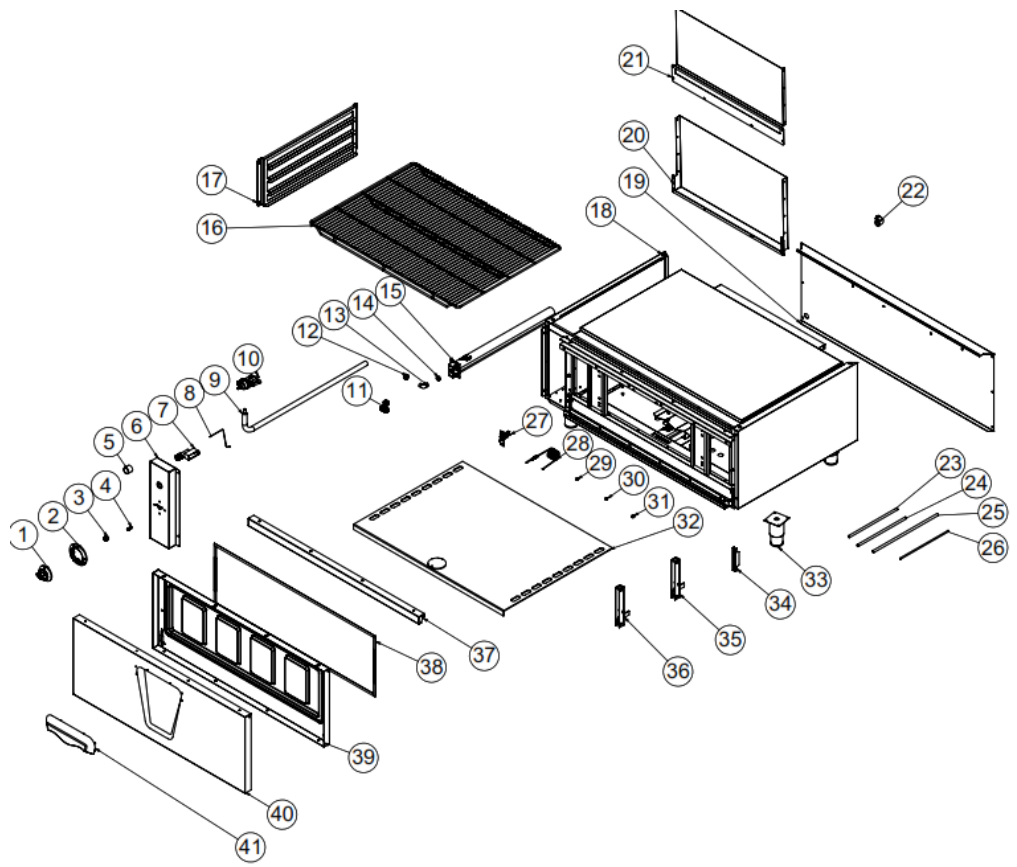
EMP.PLS.9FRG02

I YEDEK PARÇA LİSTESİ-DEMONTE GÖRÜNÜŞÜ

ÜRÜN KODU: EMP.PLS.9FRG02		
NO	ÜRÜN ADI	Ü.KODU
1	DÜĞME	M.AKS-DGM-EMP-024
2	1-8 DÜĞME TAMPONU	M.AKS-DGM-EMP-020
3	M4 ÇERÇEVE YAYI	M.YAY-PG-004
4	DÜĞME SOKETİ 8 MM	M.AKS-DGM-SKT-001
5	ÇAKMAKLIK KORUMASI	M.GAZ--PIEZ-KRM
6	YAN KAPAK SACI	YSC-KNX.PG7-PN-0492
7	PİLLİ ÇAKMAK	M.GAZ-CKM-PIL-001
8	KABLO 1000 MM	M.GAZ-CKM-KBL-002
9	GAZ DEPOSU	M.GAZ-DPO-PG-066
10	TERMOSTATİK GAZ VALFİ	M.GAZ-VNA-PEL-001
11	SOMUN	M.TRN-KNX-PG7-004
12	DİRSEK 16*1,5/1/4	M.GAZ-TEŞ-SRI-021
13	M9 RAKOR	M.GAZ-TEŞ-SRI-012
14	60 CM ATMOSFERİK BRÜLÖR	M.GAZ-BRL-INX-003
15	RAF SACI	YSC-KNX.PG7-LZ-0494
16	TEL RAF 650*530 MM	M.AKS-SPT-TEL-008
17	BACA İÇ SACI	YSC-KNX.PG9-PN-0555
18	BACA DIŞ SACI	YSC-KNX.PG9-PN-0554
19	DİRSEK	JP.M.GAZ-TEŞ-GLV-002
20	ARKA SACI	YSC-KNX.PG9-LZ-0772
21	ŞASE	-
22	GAZ FLEKSİ Ø10 MM 60 CM 3/8	M.GAZ-TEŞ-SPR-018
23	GAZ FLEKSİ Ø6 MM 60 CM	M.GAZ-TEŞ-SPR-035
24	15 CM AYAK	M.AKS-AYK-INX-001
25	KAPAK İÇ SACI	YSC-KNX.PG7-PN-0456
26	KAPAK DIŞ SACI	YSC-KNX.PG7-LZ-0488
27	MENTEŞE	M.AKS-MNT-KZN-002
28	MENTEŞE	M.AKS-MNT-KZN-003
29	MENTEŞE KARŞILIĞI	M.AKS-MNT-KZN-004
30	PİLOT GRUBU TAKIMI	M.GAZ-PLT-PLT-001
31	Ø 22*7 MM MIKNATIS	M.MIK-PG-001
32	ENJEKTÖR M6*0,75 Ø1,20 MM	M.GAZ-ENJ-NG-002
33	ENJEKTÖR M6*0,75 Ø1,90 MM	M.GAZ-ENJ-NG-003
34	M8*1200 TERMOELEMAN NO:18	M.GAZ-TRL-003
35	0,30 MM LPG ENJEKTÖR	M.GAZ-ENJ-PLT-002
36	TABAN SACI	YSC-KNX.PG9-LZ-0517
37	CONTA	HCN-SLK-PG-001
38	KAPAK İÇ ÜST DESTEK SACI	YSC-KNX.PG7-LZ-0711
39	KAPAK İÇ SACI	YSC-KNX.PG7-LZ-0694
40	KAPAK SACI	YSC-KNX.PG7-LZ-0920
41	KULP	M.AKS-KLP-LUX-004

SET ALTI FIRINLAR -GAZLI

I YEDEK PARÇASI LİSTESİ-DEMONTE GÖRÜNÜŞÜ



EMP.PLS.9FRG03

I YEDEK PARÇA LİSTESİ-DEMONTE GÖRÜNÜŞÜ

ÜRÜN KODU: EMP.PLS.9FRG03

NO	ÜRÜN ADI	Ü.KODU
1	DÜĞME	M.AKS-DGM-EMP-024
2	1-8 DÜĞME TAMPONU	M.AKS-DGM-EMP-020
3	DÜĞME SOKETİ 8 MM	M.AKS-DGM-SKT-001
4	M4 ÇERÇEVE YAYI	M.YAY-PG-004
5	ÇAKMAKLIK KORUMASI	M.GAZ--PIEZ-KRM
6	YAN KAPAK SACI	YSC-KNX.PG7-PN-0492
7	PİLLİ ÇAKMAK	M.GAZ-CKM-PIL-001
8	KABLO 1000 MM	M.GAZ-CKM-KBL-002
9	GAZ DEPOSU	M.GAZ-DPO-PG-066
10	TERMOSTATİK GAZ VALFİ	M.GAZ-VNA-PEL-001
11	T BORU 3/8-3/8-3/8 (M16*1,5) 301021326	M.GAZ-TES-SRI-004
12	SOMUN	M.TRN-KNX-PG7-004
13	DIRSEK 16*1,5/1/4	M.GAZ-TES-SRI-021
14	M9 RAKOR	M.GAZ-TES-SRI-012
15	60 CM ATMOSFERİK BRÜLÖR	M.GAZ-BRL-INX-003
16	930*650 IZGARA	M.AKS-SPT-TEL-012
17	RAF SACI	YSC-KNX.PG7-LZ-0494
18	ŞASE	-
19	ARKA SACI	YSC-KNX.PG9-LZ-0779
20	BACA DIŞ SACI	YSC-KNX.PG9-PN-0559
21	BACA İÇ SACI	YSC-KNX.PG9-PN-0560
22	DIRSEK	JP.M.GAZ-TES-GLV-002
23	GAZ FLEKSİ Ø10 MM 20 CM 3/8	M.GAZ-TES-SPR-013
24	GAZ FLEKSİ Ø10 MM 40 CM 3/8	M.GAZ-TES-SPR-014
25	GAZ FLEKSİ Ø10 MM 50 CM 3/8	M.GAZ-TES-SPR-017
26	GAZ FLEKSİ Ø6 MM 80 CM	M.GAZ-TES-SPR-038
27	PILOT GRUBU TAKIMI	M.GAZ-PLT-PLT-001
28	M8*1200 TERMOELEMAN NO:18	M.GAZ-TRL-003
29	ENJEKTÖR M6*0,75 Ø1,20 MM	M.GAZ-ENJ-NG-002
30	ENJEKTÖR M6*0,75 Ø1,90 MM	M.GAZ-ENJ-NG-003
31	0,30 MM LPG ENJEKTÖR	M.GAZ-ENJ-PLT-002
32	TABAN SACI	YSC-KNX.PG9-LZ-0532
33	15 CM AYAK	M.AKS-AYK-INX-001
34	MENTEŞE KARŞILIĞI	M.AKS-MNT-KZN-004
35	MENTEŞE	M.AKS-MNT-KZN-002
36	MENTEŞE	M.AKS-MNT-KZN-003
37	KAPAK İÇ ÜST DESTEK SACI	YSC-KNX.PG7-LZ-0724
38	CONTA	HCN-SLK-PG-001
39	KAPAK İÇ SACI	YSC-KNX.PG7-LZ-1128
40	KAPAK DIŞ SACI	YSC-KNX.PG7-LZ-1127
41	KULP	M.AKS-KLP-LUX-004