

İÇİNDEKİLER

A	GENEL BİLGİLER	Sayfa 2
A1	TANIMLAMA.....	Sayfa 3
A2	TEKNİK BİLGİLER.....	Sayfa 4
A3	TAŞIMA	Sayfa 4
A4	PAKETİ AÇMA	Sayfa 4
B	MONTAJ	Sayfa 5
C	GENEL UYARILAR	Sayfa 6
D	CİHAZIN KULLANIMI	Sayfa 7
E	TEMİZLİK ve BAKIM	Sayfa 8
F	SORUN GİDERME	Sayfa 9
G	ENJEKTÖR DEĞİŞİMİ VE GAZ AYARI	Sayfa 10
H	GAZ BAĞLANTI RESİMLERİ	Sayfa 12
I	YEDEK PARÇA LİSTESİ-DEMONTE GÖRÜNÜŞ	Sayfa 14

A GENEL BİLGİLER

BU CİHAZI MONTAJ ETMEDEN ÖNCE ÇALIŞTIRMA ve BAKIM TALİMATLARINI DİKKATLİCE OKUYUNUZ. YANLIŞ MONTAJ ve PARÇA DEĞİŞİMİ ÜRÜNE HASAR VEREBİLİR YA DA KİŞİLERİ YARALAMAYA SEBEBİYET VEREBİLİR. CİHAZA KASITLI HASAR VERME, İHMAL, TALİMATLARA VE YÖNETMELİKLERE UYMAMAKTAN DOLAYI OLUŞAN HASARLAR VEYA YANLIŞ BAĞLANTILAR FİRMAMIZ SORUMLULUĞUNDA DEĞİLDİR. CİHAZA YETKİSİZ MÜDAHALE, ÜRÜNÜN GARANTİSİNİ GEÇERSİZ KILACAKTIR.

1. Bu kitapçığı başka operatörlere gelecekte referans olması bakımından el altında güvenli bir yerde muhafaza ediniz.
2. **Cihaz montajı, kullanılacağı ülkedeki mevcut yönetmeliklere ve talimatlara göre yetkili personel tarafından yapılmalıdır.**
3. Bu cihaz eğitim verilmiş kişiler tarafından kullanılmalıdır.
4. Cihazın arızalanması durumunda cihazı kapatınız. Cihaza sadece üretici tarafından yetkilendirilmiş bir servis merkezi hizmet vermelidir. Orijinal yedek parça isteyiniz.

GAZLI OCAK

A1 TANIMLAMA

*Yüksek verim sağlayan bu cihaz, endüstriyel mutfaklarda kullanılmak üzere üretilmiş profesyonel bir plus gazlı ocaktır.

Kodu	Model	Ebatlar (mm)	Ağırlık (kg)	Paketleme Ölçüleri (mm)
EMP.6KG010	2 Brülörlü Gazlı Ocak	400x650x290	22	480x760x600
EMP.6KG020	4 Brülörlü Gazlı Ocak	600x650x290	32	700x760x600
EMP.6KG010-O	1 Brülörlü Gazlı Ocak	400x635x285	25	480x760x600
EMP.6KG020-O	2 Brülörlü Gazlı Ocak	800x635x285	47	900x850x60
EMP.PLS.7KG010	2 Brülörlü Gazlı Ocak	400x730x300	34	480x800x620
EMP.PLS.7KG020	4 Brülörlü Gazlı Ocak	800x730x300	69	900x850x620
EMP.PLS.7KG030	6 Brülörlü Gazlı Ocak	1200x730x300	101	1280x860x620
EMP.PLS.9KG010	2 Brülörlü Gazlı Ocak	400x900x300	44	480x1000x620
EMP.PLS.9KG020	4 Brülörlü Gazlı Ocak	800x900x300	82	900x1000x620
EMP.PLS.9KG030	6 Brülörlü Gazlı Ocak	1200x900x300	127	1280x1000x620
EMP.PLS.9KG020-O	Kapalı Döküm Ocak	800x900x285	94	900x1000x620
EMP.PLS.9YRG80	4 Brülörlü Gazlı Ocak	800x900x300	76	900x1000x620

A2 TEKNİK BİLGİLER

Kodu	NG (Kw)	Gaz Tüketimi m ³ /h (NG)	LPG	Gaz Tüketimi kg/h (LPG)
			(Kw)	
EMP.6KG010	7,10	0,75	7,1	0,55
EMP.6KG020	14,20	1,50	14,2	1,1
EMP.6KG010-O	8,65	0,91	8,65	0,68
EMP.6KG020-O	17,30	1,83	15,2	1,19
EMP.PLS.7KG010	14,30	1,51	15,18	1,19
EMP.PLS.7KG020	28,66	3,03	30,36	2,38
EMP.PLS.7KG030	42,99	4,55	45,54	3,57
EMP.PLS.9KG010	17,48	1,85	17,51	1,37
EMP.PLS.9KG020	34,97	3,70	35,01	2,75
EMP.PLS.9KG030	52,45	5,55	52,52	4,12
EMP.PLS.9YRG80	31,25	3,30	28,72	2,25
EMP.PLS.9KG020-O	11,20	1,18	8,7	0,65

A3 TAŞIMA

*Bu cihaz elde taşınmaz. Bu nedenle cihazı taşımak için bir yük kaldırma aracı (forklift veya transpalet) kullanınız. (Forklift veya transpaletin kaldırma kolları cihazın altından yarından fazla kısmına kadar ulaşmalıdır).

A4 PAKETİ AÇMA

*Cihaz, kullanılan ülkedeki yönetmeliklere göre açılmalı ve ambalajlarının imhası yapılmalıdır. Gıda ile temas eden parçalar paslanmaz çeliktir. Tüm plastik parçalar, malzemenin sembolü ile işaretlidir.

*Cihazın parçalarının eksiksiz geldiğini ve nakliye esnasında herhangi bir hasara uğrayıp uğramadığını kontrol ediniz.

GAZLI OCAK

B MONTAJ

*Ürünü düz ve sağlam bir zemin üzerine yerleştiriniz, devrilme risklerine karşı gerekli önlemleri alınız.

*Cihaza montaj ve servis hizmeti verecek personelin, konusunda uzman ve firmamız tarafından montaj-servis lisansına sahip olması zorunluluğu vardır.

*Cihazın gaz tesisatı bağlantısında yapılacak tüm ayarlama ve değişiklikler, yetkili bir kişi tarafından yapılmalıdır.

*Gazlı cihazın bulunduğu ortamın havalandırmasının yeterli ve mutlaka hava menfezli olması gereklidir.

*Cihaz ilgili ülkenin milli ve yerel gaz standartlarına uygun bağlanmalıdır.










*Cihaz gaz girişleri "G" etiketi ile gövde üzerinde belirtilmiştir.

*Gaz tesisatına bağlantı, uygun çapta metal fleks boru ve küresel vana ile yapılmalıdır. Söz konusu küresel vana, ısıdan uzak ve tehlike anında kolayca erişilebilir bir yere sabitlenmelidir. Gaz giriş bağlantısı yapıldıktan sonra olası gaz kaçaqları kontrol edilmelidir.

*Cihaz bilgi plakasındaki verilere göre, gaz ve basınç ayarlanmalıdır. Cihazın ayarlanmış olduğu gaz tipi, montaj yerindeki gaz tipine uygun değil ise farklı gaz tipine göre ayarlanması ile ilgili yazılı talimatları uygulayınız. (**Konu: G**)

*Gazlı ocakların bulunduğu yer yanmaz ısı yalıtım malzemesi ile kaplanmış ise aradaki mesafe 5 cm olmalıdır. Aksi halde en az 20 cm olmalıdır. Cihaz davlumbaz altında çalıştırılmalıdır.

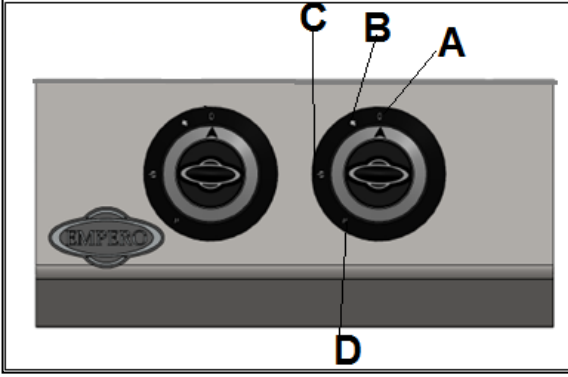
C GENEL UYARILAR

-  *Cihazı, yeterli aydınlatma olmayan tesislerde kullanmayınız.
-  *Cihazı kullanırken hareketli parçalara kesinlikle dokunmayınız.
-  *Cihazı, yanıcı ve patlayıcı maddelerin bulunduğu ortamlara yakın yere montaj etmeyiniz.
-  *Cihazı boşta çalıştırmayınız.
-  *Cihazın kapasitesinin çok altında/üstünde yükleme yapmayınız.
-  *Uygun koruyucu ekipmanlar kullanmadan cihaza müdahalede bulunmayınız.
-  *Cihazın kullanıldığı alanda herhangi bir sebeple çıkan, yangın, alev parlaması gibi durumlarda hızlı bir şekilde (varsa) gaz vanalarını ve elektrik şalterlerini kapatarak yangın söndürücü kullanınız. Alevi söndürmek için asla su kullanmayınız.
-  *Gazlı ocakların bulunduğu ortamda gaz kaçağı var ise, kesinlikle ateş yakmayınız, elektrikle oynamayınız.
-  *Sızdırmazlık kontrolünün alevle yapılmasına kesinlikle izin vermeyiniz.

GAZLI OCAK

D CİHAZIN KULLANIMI

*Kontrol Panosu:



- A : Açma / Kapama
 B : Çakmak
 C : Tam alev konumu
 D : Yarım alev konumu

*Kullanımı:

- Gazlı ocaklar LPG ve NG (doğalgaz) ile çalıştığı için kullanma şekline göre, cihazın arka kısmından gaz giriş bağlantısını yapınız.
- Ana gaz vanasını açınız.
- Pilot ateşlendikten sonra birkaç saniye (min.10) emniyet thermocopul ucunun yeteri kadar ısınması için düğmeyi basılı tutunuz.
- Daha sonra istediğiniz konuma (düğme üzerinde işaretli olan yarım veya tam alev) çevirerek ayarlayınız.
- Cihaz ilk defa çalıştırılıyor ise, gaz tesisatının içindeki havanın boşaltılması için ateşlemeden önce bir süre düğmeyi pilot alev konumunda basılı tutunuz.
- Brülör primer ve sekonder yanma özelliği sayesinde yüksek yanma veriminin yanında düşük CO2 ve CO atık gaz emisyonu ile dünya standartlarında ve çevrecidir.

E TEMİZLİK ve BAKIM**➤ Her Kullanımdan Sonra Yapılması Gerekenler;**

- Cihazın temizliğini yapmadan önce gaz bağlantısını kesiniz.
- Cihazın dış yüzeyini nemli bir bez veya krom parlatici ile temizleyiniz.
- Cihazın temizliğinde asit ve türevi malzemeler kullanmayınız.
- Cihazın temizliğini yaparken basınçlı su ile yıkamayınız.
- Cihazı bulaşık teli gibi krom malzemeyi çizebilecek malzemeler ile temizlemeyiniz.
- Ocağın üstündeki döküm ızgaralarını her kullanımdan sonra sıcak su ile yıkayınız ve kurulayınız.

➤ Periyodik Olarak Yapılması Gerekenler;

- Bakım sadece eğitimli kişiler tarafından yapılmalıdır.
- Gaz deposu, sit pilot, termo elamanlar, musluklar, brülör, çakmak ve buji kabloların bakımları olmadığı için, bozulduğu zaman değiştirilirler.
- Belirli aralıklarla gaz bağlantı hortumlarını kontrol ediniz. Yırtık, delik vb. durumlarda hortumları değiştiriniz.
- Belirli aralıklarla cihazın bulunduğu ortamın havalandırmasını kontrol ediniz.

GAZLI OCAK

F SORUN GİDERME

CİHAZ ÇALIŞMIYOR	<ol style="list-style-type: none">1. Cihazın gaz bağlantısının yapılıp yapılmadığını kontrol ediniz.2. Pilotlara gaz akışı gelmiyor ise cihaz çalışmaz.3. Gaz girişi olan hortumlar yırtık, delik v.b sebeplerden gaz kaçırıyor ise cihaz çalışmaz.
İYİ PİŞİRMİYOR	<ol style="list-style-type: none">1. Doğru gaz ayarında çalıştırılıp çalıştırılmadığını kontrol ediniz.
CİHAZ DURDU	<ol style="list-style-type: none">1. Gazlı ocakların gaz muslukları emniyet ventilli olduğu için herhangi bir nedenle alevin sönmesi durumunda gaz akışı otomatik kesilecektir. Bu durumda cihaz çalışmaz.2. Gaz kaçağı olması durumunda, ortamda selonoit gaz kesici alarm var ise gaz akışı kesilir ve cihaz çalışmaz. Hava menfezleri ile ortamı havalandırınız.

- Ocaklarda pişirme uygun kalitede yapılmıyor ise,
- Güvenlik fonksiyonlarından herhangi biri çalışmıyor ise,
 - Cihazı kullanmayınız.

*Yukarıdaki sorunlar yine de devam ediyor ise yetkili servislerimizle irtibat kurunuz.

G ENJEKTÖR DEĞİŞİMİ ve GAZ AYARI

NG / LPG		G20	G25	G30	G31
				30/50 mbar	30/50 mbar
EMP.6KG010	Ø mm	Ø 1,40	Ø 1,40	Ø 0,97	Ø 0,97
	X	2x	2x	2x	2x
EMP.6KG020	Ø mm	Ø 1,40	Ø 1,40	Ø 0,97	Ø 0,97
	X	4x	4x	4x	4x
EMP.6KG010-O	Ø mm	Ø 2,20	Ø 2,20	Ø 1,40	Ø 1,40
	X	1x	1x	1x	1x
EMP.6KG020-O	Ø mm	Ø 2,20	Ø 2,20	Ø 1,40	Ø 1,40
	X	2x	2x	2x	2x
EMP.PLS.9YRG80	Ø mm	3,00 - 2,00 1,80 - 1,10	3,00 - 2,00 1,80 - 1,10	3,00 - 2,00 1,80 - 1,10	3,00 - 2,00 1,80 - 1,10
	X	4x	4x	4x	4x
EMP.PLS.9KG020-O	Ø mm	Ø 2,50	Ø 2,50	Ø 1,50	Ø 1,50
	X	1x	1x	1x	1x
EMP.PLS.7KG010	Ø mm	Ø 2,00	Ø 2,00	Ø 1,40	Ø 1,40
	X	2x	2x	2x	2x
EMP.PLS.7KG020	Ø mm	Ø 2,00	Ø 2,00	Ø 1,40	Ø 1,40
	X	4x	4x	4x	4x
EMP.PLS.7KG030	Ø mm	Ø 2,00	Ø 2,00	Ø 1,40	Ø 1,40
	X	6x	6x	6x	6x
EMP.PLS.9KG010	Ø mm	Ø 2,4-2,0	Ø 2,4-2,0	Ø 1,6-1,4	Ø 1,6-1,4
	X	2x	2x	2x	2x
EMP.PLS.9KG020	Ø mm	Ø 2,4-2,0	Ø 2,4-2,0	Ø 1,6-1,4	Ø 1,6-1,4
	X	4x	4x	4x	4x
EMP.PLS.9KG030	Ø mm	Ø 2,4-2,0	Ø 2,4-2,0	Ø 1,6-1,4	Ø 1,6-1,4
	X	6x	6x	6x	6x

GAZLI OCAK

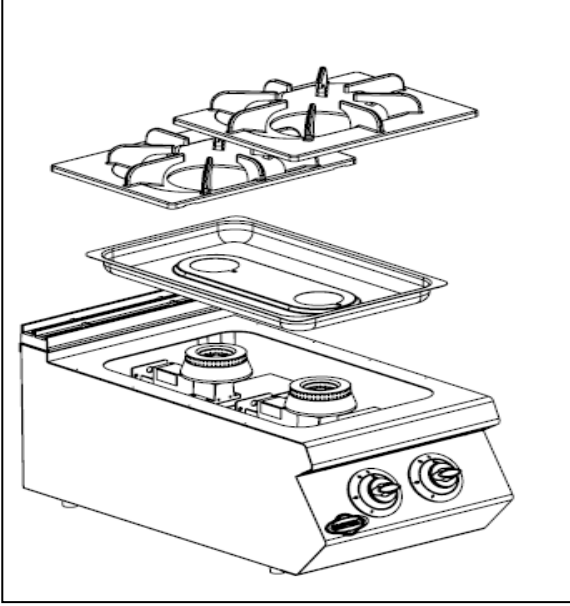
Brülör Enjektörlerin Deęişimi;

1. Ocak döküm ızgarasını brülör üst kapaęını ve tavayı çıkarınız.(Şekil 1)
2. Kullanılacak gaz tipine uygun enjektör ile “B” enjektörünü tablodaki deęerleri göz önünde bulundurarak deęiştiriniz.(Şekil 2)
3. Brülör hava giriş ayarını “C” civatasını gevşeterek yapınız. (Şekil 2)
4. Pilot alev enjektörlerini “B”, gaz tipine uygun enjektör ile tablodaki deęerleri dikkate alarak deęiştiriniz. Bunun için “D” rakorunu çıkarıp gaz borusunu aşıęıya çekmeniz yeterlidir. (Şekil 3)

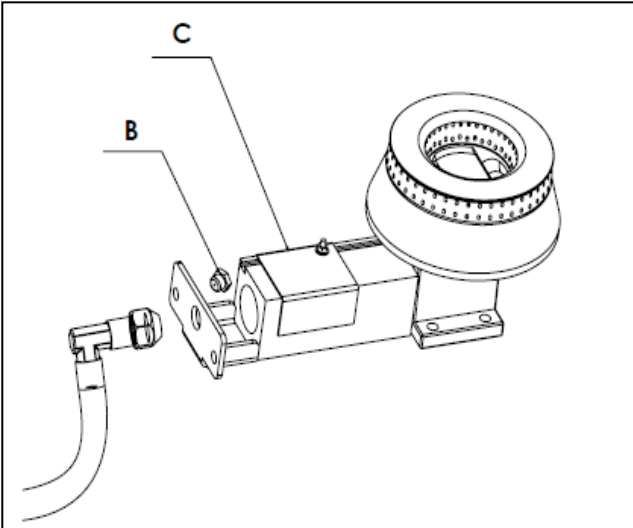
Yarım Alev Ayarlarının Yapılması;

1. Musluk düęmesini çıkarınız ve uygun tornavida ile musluk yarım alev vidasını (A) çevirerek ayar yapınız (Şekil 4). LPG den doğalgaz dönüşümleri için sol yöne, doğalgazdan LPG dönüşümü için saę yöne çeviriniz.
2. Bu işlemden sonra cihazı çalıştırıp tam alevden yarım aleve geçişlerde sönme olmayacak şekilde ayarlayınız.

H GAZ BAĞLANTI RESİMLERİ



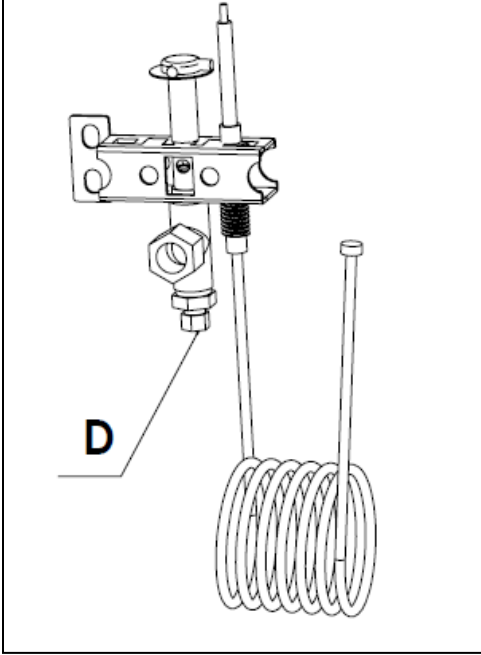
ŞEKİL 1



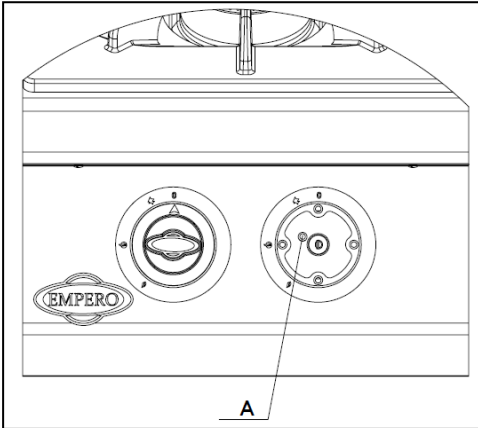
ŞEKİL 2

GAZLI OCAK

H GAZ BAĞLANTI RESİMLERİ

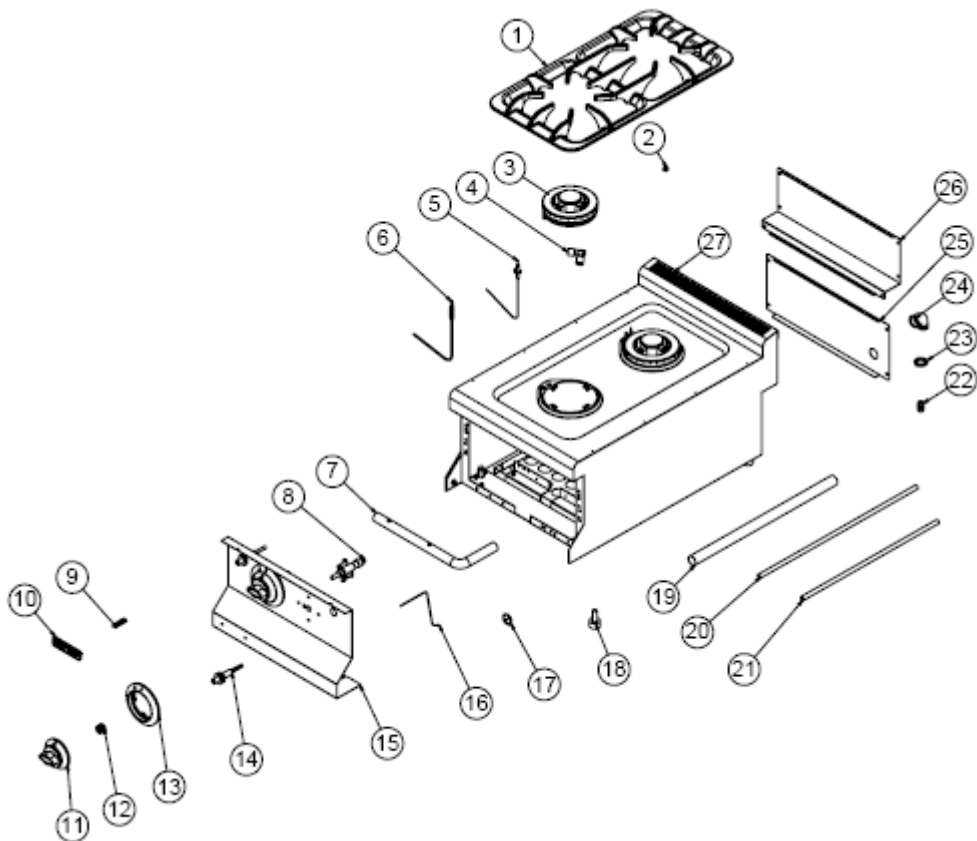


ŞEKİL 3



ŞEKİL 4

I YEDEK PARÇASI LİSTESİ-DEMONTE GÖRÜNÜŞÜ



EMP.6KG010

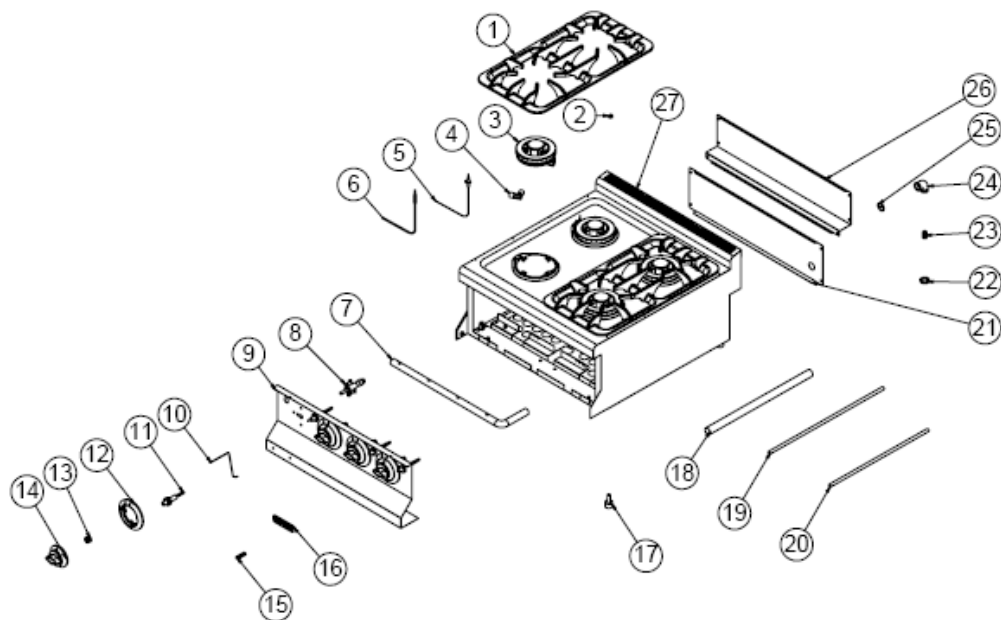
GAZLI OCAK

I YEDEK PARA LİSTESİ-DEMONTE GÖRÜNÜŐ

ÜRÜN KODU : EMP.6KG010

NO	ÜRÜN ADI	Ü.KODU
1	53*28 CM DÖKÜM OCAK	M.AKS-DKM-KZN-001
2	ENJEKTÖR M6*0,75 Ø1,40 MM	M.GAZ-ENJ-LPG-002
3	BRÜLÖR LPG'Lİ	M.GAZ-BRL-BEK-003
4	ÜNYON GÖVDE	M.GAZ-TES-SRI-022
5	ATEŐLEME BUJİSİ	M.GAZ-CKM-BUJI-004
6	M8*1000 NO:20 TERMOELEMAN	M.GAZ-TRL-004
7	GAZ DEPOSU	M.GAZ-DPO-SNC-006
8	GAZ VALFİ 19.28 1/4 G M8*1	M.GAZ-VNA-ECA-001
9	M4 ÇERÇEVE YAYI	M.YAY-PG-004
10	ETİKET	JP.M.AKS-OZL-MTL-001
11	DÜĞME	M.AKS-DGM-EMP-024
12	DÜĞME SOKETİ 8 MM	M.AKS-DGM-SKT-001
13	DÜĞME TAMPONU	M.AKS-DGM-EMP-026
14	PIÖZE ÇAKMAK Ø:18	M.GAZ-CKM-PIEZ-001
15	ÖN PANEL	YSC-KNX.SNC-LZ-0163
16	KABLO 500 MM	M.GAZ-CKM-KBL-004
17	CONTA	M.CNT-PLS-KLN-002
18	M10*35 AYAK	JP.M.AKS-AYK-PLS-002
19	1/2-1/2 40 CM GAZ FLEKSİ	M.GAZ-TES-SPR-003
20	GAZ FLEKSİ 25CMØ10 MM 8 MM	M.GAZ-TES-SPR-041
21	GAZ FLEKSİ 70CM Ø10 MM 8 MM	M.GAZ-TES-SPR-040
22	NİPEL 1/2	JP.M.MEK-TES-SRI-014
23	AK16 L:4 KONTRA SOMUN	M.GAZ-TES-SRI-007
24	DİRSEK	JP.M.GAZ-TES-GLV-002
25	ARKA ALT SACI	YSC-KNX.SNC-PN-0106
26	ARKA ÜST SACI	YSC-KNX.SNC-PN-0105
27	ŐASE	-

I YEDEK PARÇASI LİSTESİ-DEMONTE GÖRÜNÜŞÜ



EMP.6KG020

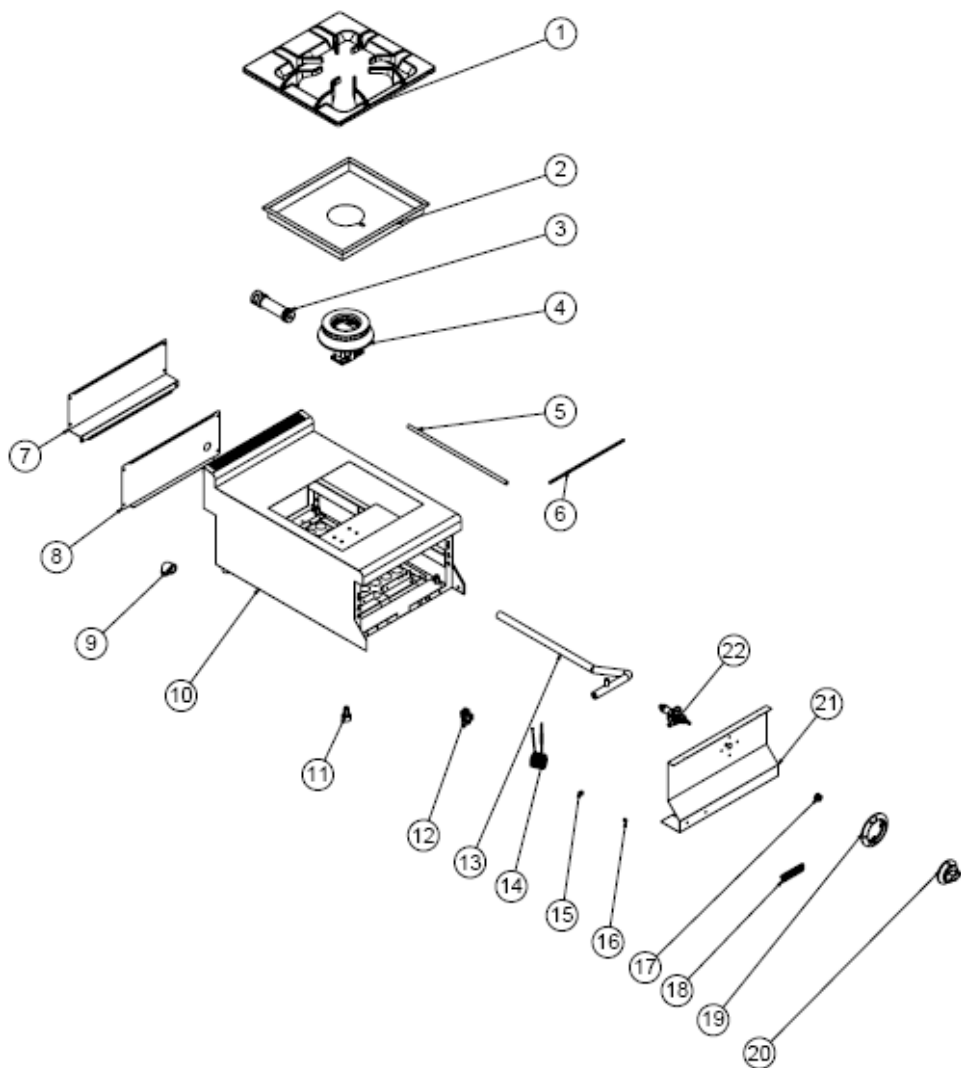
GAZLI OCAK

I YEDEK PARA LİSTESİ-DEMONTE GÖRÜNÜŐ

ÜRÜN KODU : EMP.6KG020

NO	ÜRÜN ADI	Ü.KODU
1	53*28 CM DÖKÜM OCAK	M.AKS-DKM-KZN-001
2	ENJEKTÖR M6*0,75 Ø1,40 MM	M.GAZ-ENJ-LPG-002
3	BRÜLÖR LPG'Lİ	M.GAZ-BRL-BEK-003
4	ÜNYON GÖVDE	M.GAZ-TES-SRI-022
5	ATEŐLEME BUJİŐ	M.GAZ-CKM-BUJI-004
6	M8*1000 NO:20 TERMOELEMAN	M.GAZ-TRL-004
7	GAZ DEPOSU	M.GAZ-DPO-SNC-007
8	GAZ VALFİ 19.28 1/4 G M8*1	M.GAZ-VNA-ECA-001
9	ÖN PANEL	YSC-KNX.SNC-LZ-0164
10	KABLO 500 MM	M.GAZ-CKM-KBL-004
11	PIÖZE AKMAK Ø:18	M.GAZ-CKM-PIEZ-001
12	DÜŐME TAMPONU	M.AKS-DGM-EMP-026
13	DÜŐME SOKETİ 8 MM	M.AKS-DGM-SKT-001
14	DÜŐME	M.AKS-DGM-EMP-024
15	M4 EREVE YAYI	M.YAY-PG-004
16	ETİKET	JP.M.AKS-OZL-MTL-001
17	M10*35 AYAK	JP.M.AKS-AYK-PLS-002
18	1/2-1/2 40 CM GAZ FLEKSİ	M.GAZ-TES-SPR-003
19	GAZ FLEKSİ 70CM Ø10 MM 8 MM	M.GAZ-TES-SPR-040
20	GAZ FLEKSİ 43CM Ø10 MM 8 MM	M.GAZ-TES-SPR-039
21	ARKA ALT SACI	YSC-KNX.SNC-PN-0111
22	AK16 L:4 KONTRA SOMUN	M.GAZ-TES-SRI-007
23	NİPEL 1/2	JP.M.MEK-TES-SRI-014
24	DİRSEK	JP.M.GAZ-TES-GLV-002
25	CONTA	M.CNT-PLS-KLN-002
26	ARKA ÜST SACI	YSC-KNX.SNC-PN-0110
27	ŐASE	-

I YEDEK PARÇASI LİSTESİ-DEMONTE GÖRÜNÜŞÜ



EMP.6KG010-O

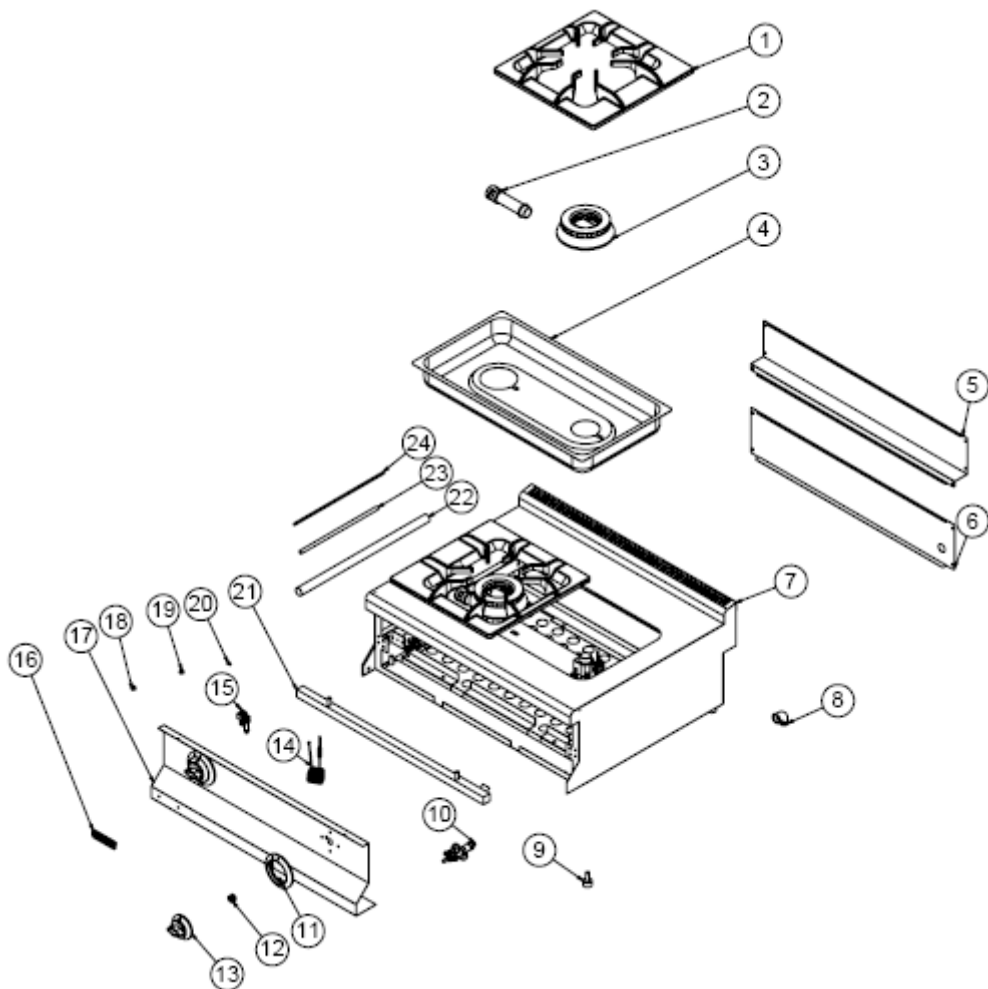
GAZLI OCAK

I YEDEK PARA LİSTESİ-DEMONTE GÖRÜNÜŐ

ÜRÜN KODU : EMP.6KG010-O

NO	ÜRÜN ADI	Ü.KODU
1	398*393 DÖKÜM OCAK	M.AKS-DKM-KZN-019
2	PİSLİK TAVASI	YSC-KNX.SNC-LZ-0325
3	DİRSEK 16*1,5/1/4	M.GAZ-TES-SRI-021
4	YATAY BRÜLÖR 13 KW	M.GAZ-BRL-BEK-015
5	GAZ FLEKSİ Ø10 MM 60 CM 3/8	M.GAZ-TES-SPR-018
6	GAZ FLEKSİ 30 CM Ø6 MM	M.GAZ-TES-SPR-032
7	ARKA ÜST SACI	YSC-KNX.SNC-PN-0105
8	ARKA ALT SACI	YSC-KNX.SNC-PN-0106
9	DİRSEK	JP.M.GAZ-TES-GLV-002
10	ŐASE	-
11	M10*35 AYAK	JP.M.AKS-AYK-PLS-002
12	AYARLI PİLOT 0,25	M.GAZ-PLT-PLT-002
13	GAZ DEPOSU	M.GAZ-DPO-SNC-008
14	M8*1200 TERMOELEMEN NO:18	M.GAZ-TRL-003
15	ENJEKTÖR M6*0,75 Ø1,40 MM	M.GAZ-ENJ-LPG-002
16	ENJEKTÖR M6*0,75 Ø2.20 MM.	M.GAZ-ENJ-LPG-003
17	DÜŐME SOKETİ 8 MM	M.AKS-DGM-SKT-001
18	ETİKET	JP.M.AKS-OZL-MTL-001
19	DÜŐME TAMPONU	M.AKS-DGM-EMP-016
20	DÜŐME	M.AKS-DGM-EMP-024
21	ÖN PANEL SACI	YSC-KNX.SNC-PN-0184
22	GAZ VALFİ M8 DİŐLİ	M.GAZ-VNA-ECA-002

I YEDEK PARÇASI LİSTESİ-DEMONTE GÖRÜNÜŞÜ



EMP.6KG020-O

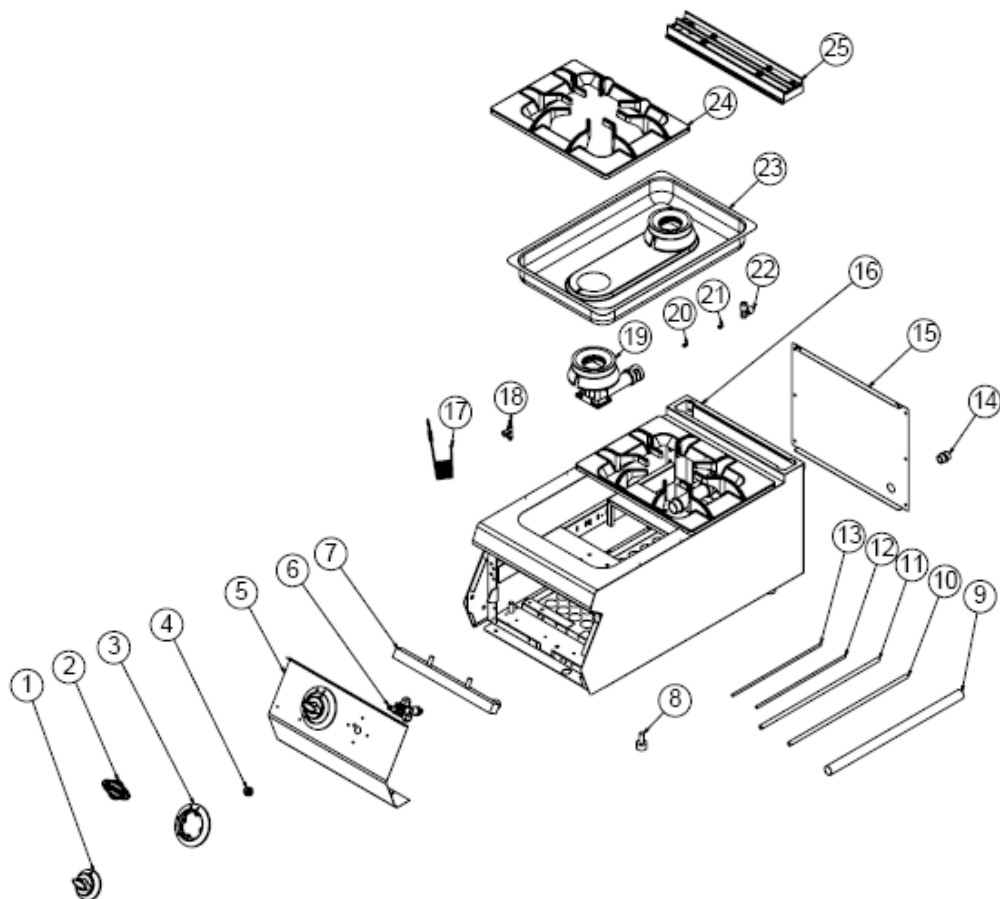
GAZLI OCAK

I YEDEK PARÇA LİSTESİ-DEMONTE GÖRÜNÜŞÜ

ÜRÜN KODU : EMP.6KG020-O

NO	ÜRÜN ADI	Ü.KODU
1	398*393 DÖKÜM OCAK	M.AKS-DKM-KZN-019
2	DİRSEK 16*1,5/1/4	M.GAZ-TES-SRI-021
3	YATAY BRÜLÖR 13 KW	M.GAZ-BRL-BEK-015
4	ATIK TAVASI	M.MTS-KNX-PG9-020
5	ARKA ÜST SACI	YSC-KNX.SNC-PN-0174
6	ARKA ALT KAPAK SACI	YSC-KNX.SNC-PN-0173
7	ŞASE	-
8	DİRSEK	JP.M.GAZ-TES-GLV-002
9	M10*35 AYAK	JP.M.AKS-AYK-PLS-002
10	GAZ VALFİ M8 DİŞLİ	M.GAZ-VNA-ECA-002
11	DÜĞME TAMPONU	M.AKS-DGM-EMP-016
12	DÜĞME SOKETİ 8 MM	M.AKS-DGM-SKT-001
13	DÜĞME	M.AKS-DGM-EMP-024
14	M8*1200 TERMOELEMEN NO:18	M.GAZ-TRL-003
15	AYARLI PİLOT 0,25	M.GAZ-PLT-PLT-002
16	ETİKET	JP.M.AKS-OZL-MTL-001
17	ÖN PANEL SACI	YSC-KNX.SNC-LZ-0287
18	ENJEKTÖR M6*0,75 Ø1,40 MM	M.GAZ-ENJ-LPG-002
19	ENJEKTÖR M6*0,75 Ø2.20 MM.	M.GAZ-ENJ-LPG-003
20	PİLOT 0,25 KISA LPG ENJEKTÖRÜ	M.GAZ-ENJ-PLT-001
21	GAZ DEPOSU	M.GAZ-DPO-PG-043
22	1/2-1/2 50 CM GAZ FLEKSİ	M.GAZ-TES-SPR-002
23	GAZ FLEKSİ Ø10 MM 30 CM 3/8	M.GAZ-TES-SPR-020
24	GAZ FLEKSİ Ø 6 MM 35 CM	M.GAZ-TES-SPR-024

I YEDEK PARÇASI LİSTESİ-DEMONTE GÖRÜNÜŞÜ



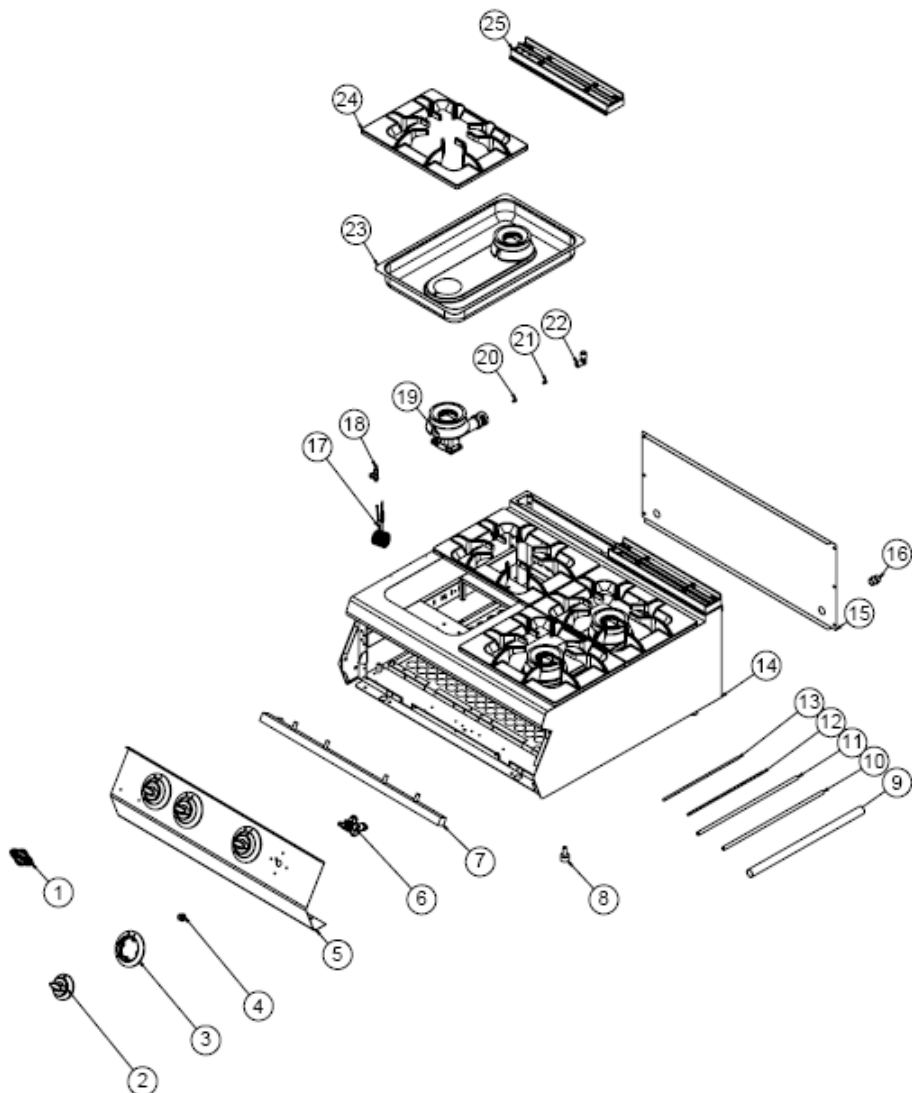
EMP.PLS.7KG010

GAZLI OCAK

I YEDEK PARA LİSTESİ-DEMONTE GÖRÜNÜŐ

ÜRÜN KODU : EMP.PLS.7KG010		
NO	ÜRÜN ADI	Ü.KODU
1	DÜĞME	M.AKS-DGM-EMP-024
2	ETİKET	M.AKS-OZL-MTL-006
3	DÜĞME TAMPONU	M.AKS-DGM-EMP-016
4	DÜĞME SOKETİ 8 MM	M.AKS-DGM-SKT-001
5	ÖN PANEL	YSC-KNX.PG7-LZ-0436
6	GAZ VALFİ M8 DİŐLİ	M.GAZ-VNA-ECA-002
7	GAZ DEPOSU	M.GAZ-DPO-PG-047
8	M10*35 AYAK	JP.M.AKS-AYK-PLS-002
9	1/2 -1/2 80 CM GAZ FLEKSİ	M.GAZ-TES-SPR-009
10	GAZ FLEKSİ Ø6 MM 60 CM	M.GAZ-TES-SPR-035
11	GAZ FLEKSİ Ø10 MM 70 CM 3/8	M.GAZ-TES-SPR-015
12	GAZ FLEKSİ 30 CM Ø6 MM	M.GAZ-TES-SPR-032
13	GAZ FLEKSİ Ø10 MM 50 CM 3/8	M.GAZ-TES-SPR-017
14	NİPEL 1/2	JP.M.MEK-TES-SRI-014
15	ARKA KAPAK SACI	JP.YSC-KNX.PG7-PN-0391
16	ŐASE	-
17	M8*1200 TERMOELEMEN NO:18	M.GAZ-TRL-003
18	AYARLI PİLOT 0,25	M.GAZ-PLT-PLT-002
19	10,5 KW BRÜLÖR	JP.M.GAZ-BRL-BEK-011
20	ENJEKTÖR M6*0,75 Ø1,40 MM	M.GAZ-ENJ-LPG-002
21	ENJEKTÖR M6*0,75 Ø2,00 MM.	M.GAZ-ENJ-LPG-007
22	DİRSEK 16*1,5/1/4	M.GAZ-TES-SRI-021
23	ATIK TAVASI	M.MTS-KNX-PG7-039
24	39,8*29 CM DÖKÜM OCAK	M.AKS-DKM-KZN-017
25	40 CM X 7 CM BACA	JP.M.AKS-DKM-KZN-013

I YEDEK PARÇASI LİSTESİ-DEMONTE GÖRÜNÜŞÜ



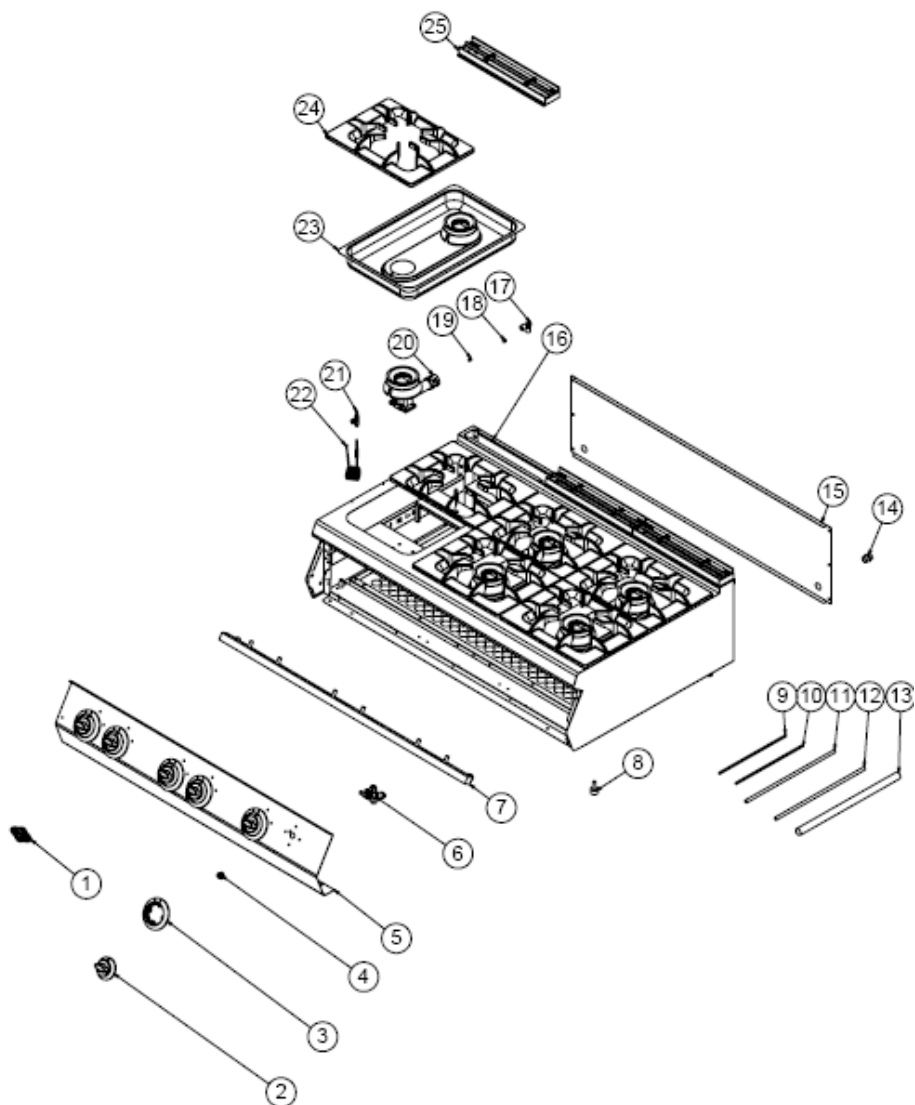
EMP.PLS.7KG020

GAZLI OCAK

I YEDEK PARA LİSTESİ-DEMONTE GÖRÜNÜŐ

ÜRÜN KODU : EMP.PLS.7KG020		
NO	ÜRÜN ADI	Ü.KODU
1	ETİKET	M.AKS-OZL-MTL-006
2	DÜĞME	M.AKS-DGM-EMP-024
3	DÜĞME TAMPONU	M.AKS-DGM-EMP-016
4	DÜĞME SOKETİ 8 MM	M.AKS-DGM-SKT-001
5	ÖN PANEL	YSC-KNX.PG7-LZ-0439
6	GAZ VALFİ M8 DIŐLI	M.GAZ-VNA-ECA-002
7	GAZ DEPOSU	M.GAZ-DPO-PG-048
8	M10*35 AYAK	JP.M.AKS-AYK-PLS-002
9	1/2 -1/2 80 CM GAZ FLEKSİ	M.GAZ-TES-SPR-009
10	GAZ FLEKSİ Ø6 MM 60 CM	M.GAZ-TES-SPR-035
11	GAZ FLEKSİ Ø10 MM 70 CM 3/8	M.GAZ-TES-SPR-015
12	GAZ FLEKSİ 30 CM Ø6 MM	M.GAZ-TES-SPR-032
13	GAZ FLEKSİ Ø10 MM 50 CM 3/8	M.GAZ-TES-SPR-017
14	ŐASE	-
15	ARKA SACI	YSC-KNX.PG7-PN-0398
16	NİPEL 1/2	JP.M.MEK-TES-SRI-014
17	M8*1200 TERMOELEMEN NO:18	M.GAZ-TRL-003
18	AYARLI PİLOT 0,25	M.GAZ-PLT-PLT-002
19	10,5 KW BRÜLÖR	JP.M.GAZ-BRL-BEK-011
20	ENJEKTÖR M6*0,75 Ø1,40 MM	M.GAZ-ENJ-LPG-002
21	ENJEKTÖR M6*0,75 Ø2,00 MM.	M.GAZ-ENJ-LPG-007
22	DİRSEK 16*1,5/1/4	M.GAZ-TES-SRI-021
23	ATIK TAVASI	M.MTS-KNX-PG7-039
24	39,8*29 CM DÖKÜM OCAK	M.AKS-DKM-KZN-017
25	40 CM X 7 CM BACA	JP.M.AKS-DKM-KZN-013

I YEDEK PARÇASI LİSTESİ-DEMONTE GÖRÜNÜŞÜ



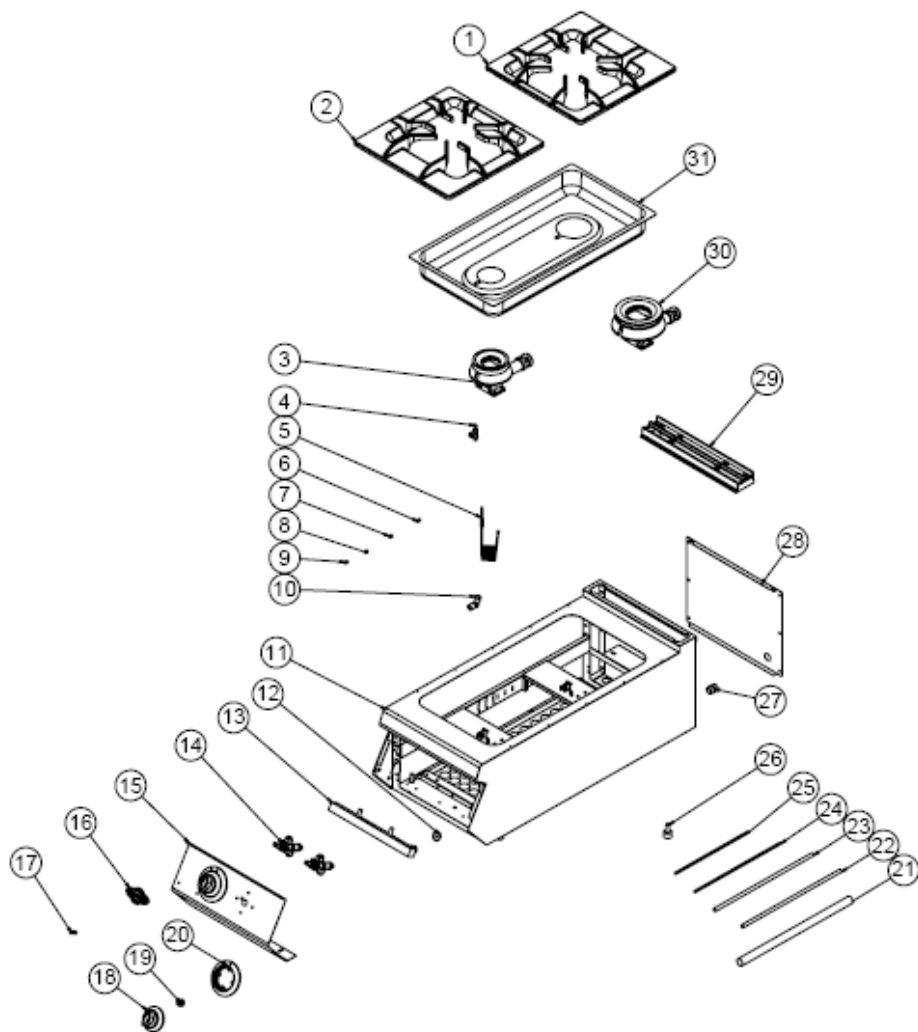
EMP.PLS.7KG030

GAZLI OCAK

I YEDEK PARÇA LİSTESİ-DEMONTE GÖRÜNÜŞÜ

ÜRÜN KODU : EMP.PLS.7KG030		
NO	ÜRÜN ADI	Ü.KODU
1	ETİKET	M.AKS-OZL-MTL-006
2	DÜĞME	M.AKS-DGM-EMP-024
3	DÜĞME TAMPONU	M.AKS-DGM-EMP-016
4	DÜĞME SOKETİ 8 MM	M.AKS-DGM-SKT-001
5	ÖN PANEL	YSC-KNX.PG7-LZ-0441
6	GAZ VALFİ M8 DIŞLI	M.GAZ-VNA-ECA-002
7	GAZ DEPOSU	M.GAZ-DPO-PG-049
8	M10*35 AYAK	JP.M.AKS-AYK-PLS-002
9	GAZ FLEKSİ Ø10 MM 50 CM 3/8	M.GAZ-TES-SPR-017
10	GAZ FLEKSİ 30 CM Ø6 MM	M.GAZ-TES-SPR-032
11	GAZ FLEKSİ Ø10 MM 70 CM 3/8	M.GAZ-TES-SPR-015
12	GAZ FLEKSİ Ø6 MM 60 CM	M.GAZ-TES-SPR-035
13	1/2 -1/2 80 CM GAZ FLEKSİ	M.GAZ-TES-SPR-009
14	NİPEL 1/2	JP.M.MEK-TES-SRI-014
15	ARKA SACI	YSC-KNX.PG7-LZ-0435
16	ŞASE	-
17	DİRSEK 16*1,5/1/4	M.GAZ-TES-SRI-021
18	ENJEKTÖR M6*0,75 Ø1,40 MM	M.GAZ-ENJ-LPG-002
19	ENJEKTÖR M6*0,75 Ø2,00 MM.	M.GAZ-ENJ-LPG-007
20	10,5 KW BRÜLÖR	JP.M.GAZ-BRL-BEK-011
21	AYARLI PİLOT 0,25	M.GAZ-PLT-PLT-002
22	M8*1200 TERMOELEMEN NO:18	M.GAZ-TRL-003
23	ATIK TAVASI	M.MTS-KNX-PG7-039
24	39,8*29 CM DÖKÜM OCAK	M.AKS-DKM-KZN-017
25	40 CM X 7 CM BACA	JP.M.AKS-DKM-KZN-013

I YEDEK PARÇASI LİSTESİ-DEMONTE GÖRÜNÜŞÜ



EMP.PLS.9KG010

GAZLI OCAK

I YEDEK PARA LİSTESİ-DEMONTE GÖRÜNÜŐ

ÜRÜN KODU : EMP.PLS.9KG010

NO	ÜRÜN ADI	Ü.KODU
1	398*393 DÖKÜM OCAK	M.AKS-DKM-KZN-019
2	398*393 DÖKÜM OCAK	M.AKS-DKM-KZN-018
3	10,5 KW BRÜLÖR	JP.M.GAZ-BRL-BEK-011
4	AYARLI PİLOT 0,25	M.GAZ-PLT-PLT-002
5	M8*1200 TERMOELEMEN NO:18	M.GAZ-TRL-003
6	ENJEKTÖR M6*0,75 Ø1,40 MM	M.GAZ-ENJ-LPG-002
7	ENJEKTÖR M6*0,75 Ø2,00 MM.	M.GAZ-ENJ-LPG-007
8	ENJEKTÖR M6*0,75 Ø2,40 MM.	M.GAZ-ENJ-LPG-009
9	ENJEKTÖR M6*0.75 Ø1,60 MM	M.GAZ-ENJ-NG-004
10	DİRSEK 16*1,5/1/4	M.GAZ-TES-SRI-021
11	ŐASE	-
12	CONTA	M.CNT-PLS-KLN-002
13	GAZ DEPOSU	M.GAZ-DPO-PG-047
14	GAZ VALFİ M8 DİŐLİ	M.GAZ-VNA-ECA-002
15	ÖN PANEL	YSC-KNX.PG9-LZ-0761
16	ETİKET	M.AKS-OZL-MTL-006
17	M4 ÇERÇEVE YAYI	M.YAY-PG-004
18	DÜŐME	M.AKS-DGM-EMP-024
19	DÜŐME SOKETİ 8 MM	M.AKS-DGM-SKT-001
20	DÜŐME TAMPONU	M.AKS-DGM-EMP-016
21	1/2 -1/2 80 CM GAZ FLEKSİ	M.GAZ-TES-SPR-009
22	GAZ FLEKSİ Ø10 MM 50 CM 3/8	M.GAZ-TES-SPR-017
23	GAZ FLEKSİ Ø10 MM 80 CM 3/8	M.GAZ-TES-SPR-021
24	GAZ FLEKSİ Ø 6 MM 35 CM	M.GAZ-TES-SPR-024
25	GAZ FLEKSİ Ø6 MM 70 CM	M.GAZ-TES-SPR-037
26	M10*35 AYAK	JP.M.AKS-AYK-PLS-002
27	NİPEL 1/2	JP.M.MEK-TES-SRI-014
28	ARKA KAPAK SACI	JP.YSC-KNX.PG7-PN-0391
29	40 CM X 7 CM BACA	JP.M.AKS-DKM-KZN-013
30	YATAY BRÜLÖR 13 KW	M.GAZ-BRL-BEK-015
31	ATIK TAVASI	M.MTS-KNX-PG9-020

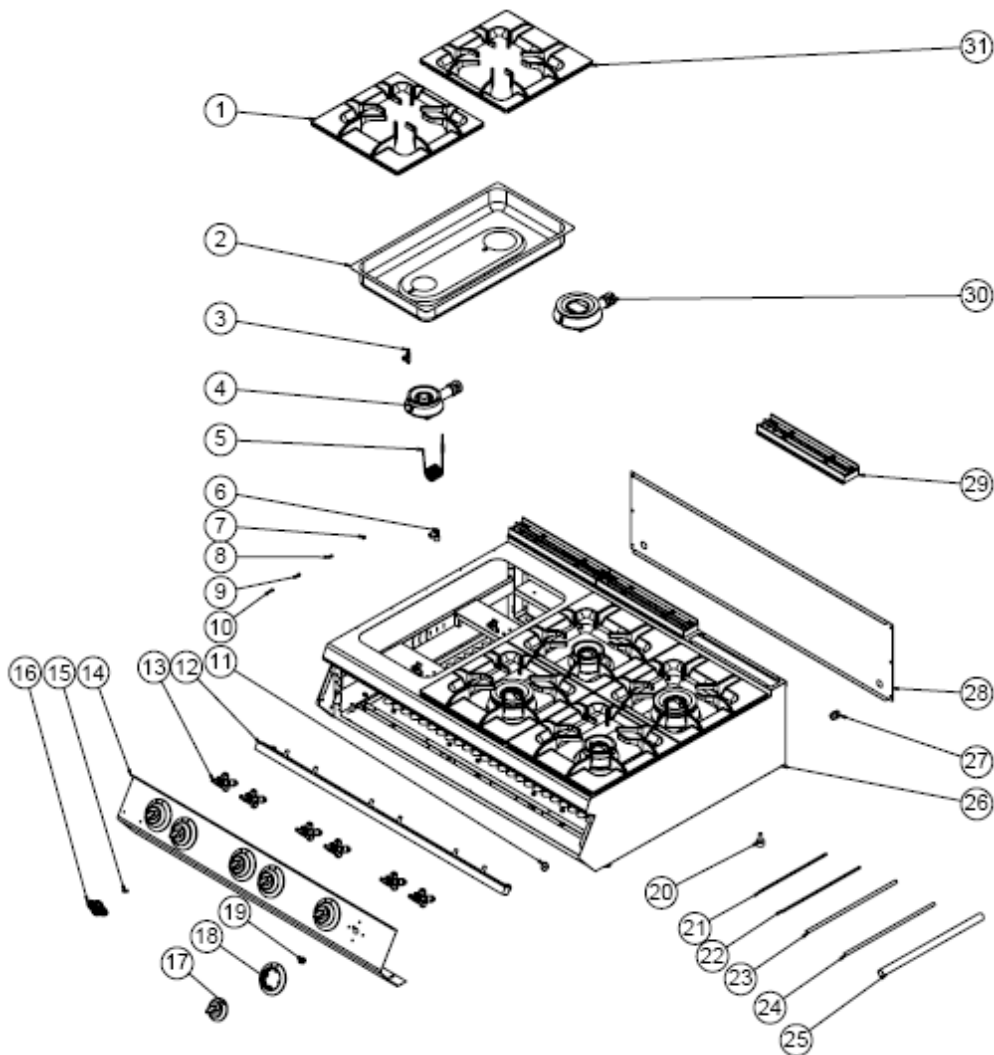
GAZLI OCAK

I YEDEK PARA LİSTESİ-DEMONTE GÖRÜNÜŐ

ÜRÜN KODU : EMP.PLS.9KG020

NO	ÜRÜN ADI	Ü.KODU
1	398*393 DÖKÜM OCAK	M.AKS-DKM-KZN-018
2	ATIK TAVASI	M.MTS-KNX-PG9-020
3	AYARLI PİLOT 0,25	M.GAZ-PLT-PLT-002
4	10,5 KW BRÜLÖR	JP.M.GAZ-BRL-BEK-011
5	DİRSEK 16*1,5/1/4	M.GAZ-TES-SRI-021
6	M8*1200 TERMOELEMEN NO:18	M.GAZ-TRL-003
7	ENJEKTÖR M6*0,75 Ø1,40 MM	M.GAZ-ENJ-LPG-002
8	ENJEKTÖR M6*0,75 Ø2,00 MM.	M.GAZ-ENJ-LPG-007
9	ENJEKTÖR M6*0,75 Ø2,40 MM.	M.GAZ-ENJ-LPG-009
10	ENJEKTÖR M6*0.75 Ø1,60 MM	M.GAZ-ENJ-NG-004
11	CONTA	M.CNT-PLS-KLN-002
12	GAZ DEPOSU	M.GAZ-DPO-PG-048
13	GAZ VALFİ M8 DIŐLİ	M.GAZ-VNA-ECA-002
14	ÖN PANEL	YSC-KNX.PG9-LZ-0762
15	M4 ÇERÇEVE YAYI	M.YAY-PG-004
16	ETİKET	M.AKS-OZL-MTL-006
17	DÜĞME	M.AKS-DGM-EMP-024
18	DÜĞME TAMPONU	M.AKS-DGM-EMP-016
19	DÜĞME SOKETİ 8 MM	M.AKS-DGM-SKT-001
20	1/2 -1/2 80 CM GAZ FLEKSİ	M.GAZ-TES-SPR-009
21	GAZ FLEKSİ Ø10 MM 50 CM 3/8	M.GAZ-TES-SPR-017
22	GAZ FLEKSİ Ø10 MM 80 CM 3/8	M.GAZ-TES-SPR-021
23	GAZ FLEKSİ Ø 6 MM 35 CM	M.GAZ-TES-SPR-024
24	GAZ FLEKSİ Ø6 MM 70 CM	M.GAZ-TES-SPR-037
25	M10*35 AYAK	JP.M.AKS-AYK-PLS-002
26	ŐASE	-
27	NİPEL 1/2	JP.M.MEK-TES-SRI-014
28	ARKA SACI	YSC-KNX.PG7-PN-0398
29	40 CM X 7 CM BACA	JP.M.AKS-DKM-KZN-013
30	YATAY BRÜLÖR 13 KW	M.GAZ-BRL-BEK-015
31	398*393 DÖKÜM OCAK	M.AKS-DKM-KZN-019

I YEDEK PARÇASI LİSTESİ-DEMONTE GÖRÜNÜŞÜ



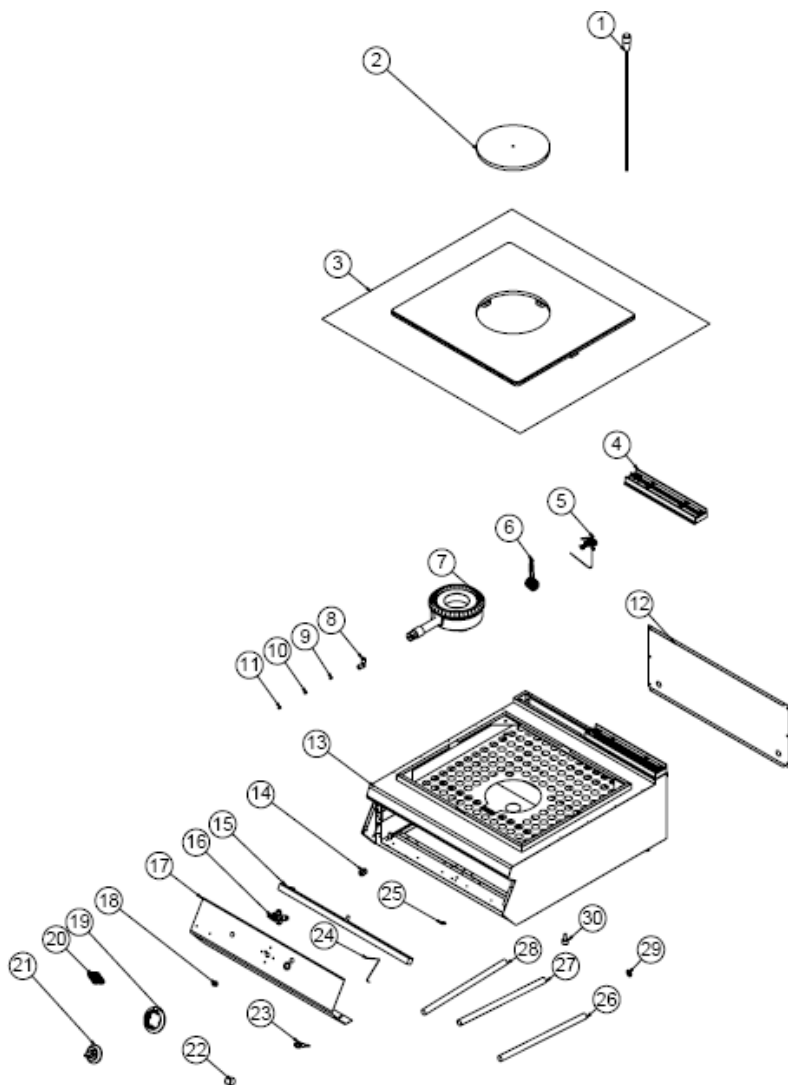
EMP.PLS.9KG030

GAZLI OCAK

I YEDEK PARÇA LİSTESİ-DEMONTE GÖRÜNÜŞÜ

ÜRÜN KODU : EMP.PLS.9KG030		
NO	ÜRÜN ADI	Ü.KODU
1	398*393 DÖKÜM OCAK	M.AKS-DKM-KZN-018
2	ATIK TAVASI	M.MTS-KNX-PG9-020
3	AYARLI PİLOT 0,25	M.GAZ-PLT-PLT-002
4	10,5 KW BRÜLÖR	JP.M.GAZ-BRL-BEK-011
5	M8*1200 TERMOELEMAN NO:18	M.GAZ-TRL-003
6	DİRSEK 16*1,5/1/4	M.GAZ-TES-SRI-021
7	ENJEKTÖR M6*0,75 Ø1,40 MM	M.GAZ-ENJ-LPG-002
8	ENJEKTÖR M6*0,75 Ø2,00 MM.	M.GAZ-ENJ-LPG-007
9	ENJEKTÖR M6*0,75 Ø2,40 MM.	M.GAZ-ENJ-LPG-009
10	ENJEKTÖR M6*0.75 Ø1,60 MM	M.GAZ-ENJ-NG-004
11	CONTA	M.CNT-PLS-KLN-002
12	GAZ DEPOSU	M.GAZ-DPO-PG-049
13	GAZ VALFİ M8 DIŞLI	M.GAZ-VNA-ECA-002
14	ÖN PANEL	YSC-KNX.PG9-LZ-0763
15	M4 ÇERÇEVE YAYI	M.YAY-PG-004
16	ETİKET	M.AKS-OZL-MTL-006
17	DÜĞME	M.AKS-DGM-EMP-024
18	DÜĞME TAMPONU	M.AKS-DGM-EMP-016
19	DÜĞME SOKETİ 8 MM	M.AKS-DGM-SKT-001
20	M10*35 AYAK	JP.M.AKS-AYK-PLS-002
21	1/2 -1/2 80 CM GAZ FLEKSİ	M.GAZ-TES-SPR-009
22	GAZ FLEKSİ Ø10 MM 50 CM 3/8	M.GAZ-TES-SPR-017
23	GAZ FLEKSİ Ø10 MM 80 CM 3/8	M.GAZ-TES-SPR-021
24	GAZ FLEKSİ Ø 6 MM 35 CM	M.GAZ-TES-SPR-024
25	GAZ FLEKSİ Ø6 MM 70 CM	M.GAZ-TES-SPR-037
26	ŞASE	-
27	NİPEL 1/2	JP.M.MEK-TES-SRI-014
28	ARKA SACI	YSC-KNX.PG7-LZ-0435
29	40 CM X 7 CM BACA	JP.M.AKS-DKM-KZN-013
30	YATAY BRÜLÖR 13 KW	M.GAZ-BRL-BEK-015
31	398*393 DÖKÜM OCAK	M.AKS-DKM-KZN-019

I YEDEK PARÇA LİSTESİ-DEMONTE GÖRÜNÜŞ



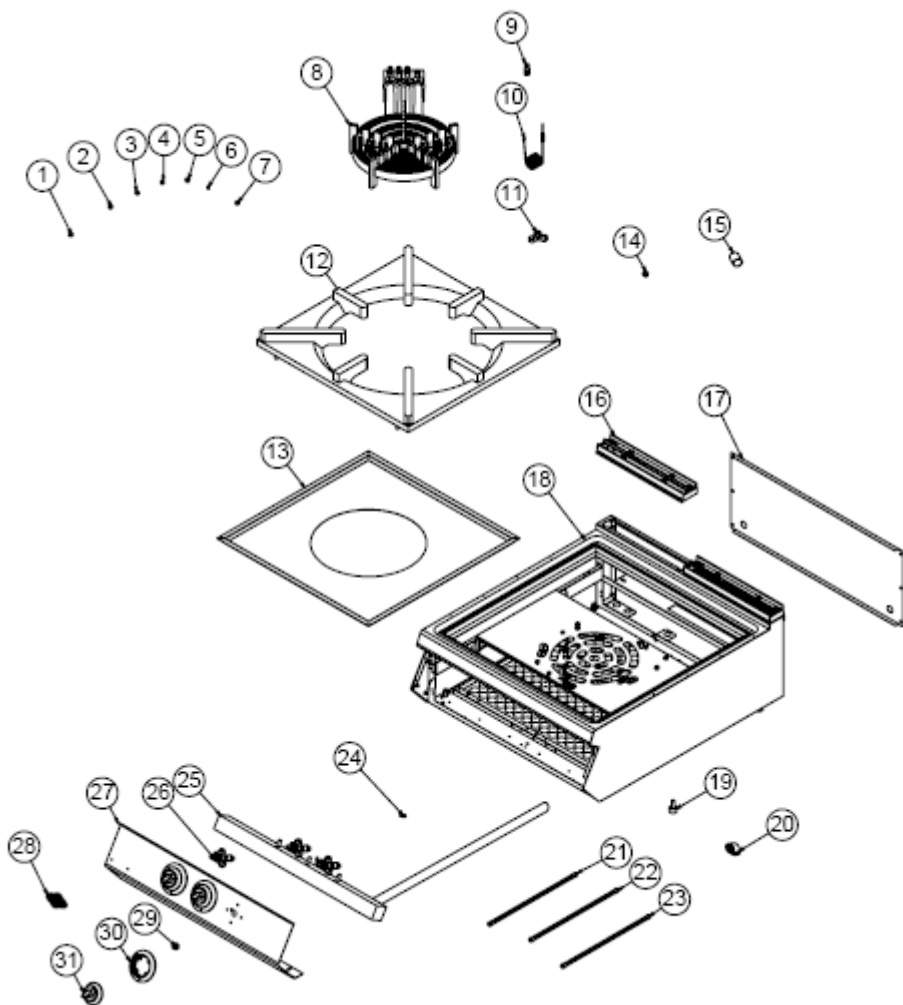
EMP.PLS.9KG020-O

GAZLI OCAK

I YEDEK PARA LİSTESİ-DEMONTE GÖRÜNÜŐ

ÜRÜN KODU : EMP.PLS.9KG020-O		
NO	ÜRÜN ADI	Ü.KODU
1	NO:3 KULP	M.AKS-KLP-BKL-020
2	ÜST KAPAK	M.PLTN-MUH-SYH-044
3	PLATİN	ARA-KNX.PG9-0008
4	40 CM X 7 CM BACA	JP.M.AKS-DKM-KZN-013
5	PİLOT GRUBU TAKIMI	M.GAZ-PLT-PLT-001
6	M8*1200 TERMOELEMAN NO:18	M.GAZ-TRL-003
7	BRÜLÖR LNG	M.GAZ-BRL-BEK-006
8	3/8 16*1,5 M.8 0,75 L DİRSEK	M.GAZ-TEŞ-SRI-023
9	0,30 MM LPG ENJEKTÖR	M.GAZ-ENJ-PLT-002
10	ENJEKTÖR M8*0,75 Ø 1,50 MM.	JP.M.GAZ-ENJ-LPG-012
11	ENJEKTÖR M8*0,75 Ø 2,50 MM.	M.GAZ-ENJ-NG-008
12	ARKA SACI	YSC-KNX.PG7-PN-0809
13	ŐASE	-
14	NİPEL 1/2	JP.M.MEK-TEŞ-SRI-014
15	GAZ DEPOSU	M.GAZ-DPO-PG-092
16	GAZ VALFİ M8 DİŐLİ	M.GAZ-VNA-ECA-002
17	ÖN PANEL SACI	YSC-KNX.PG9-LZ-0936
18	DÜŐME SOKETİ 8 MM	M.AKS-DGM-SKT-001
19	DÜŐME TAMPONU	M.AKS-DGM-EMP-016
20	ETİKET	M.AKS-OZL-MTL-006
21	DÜŐME	M.AKS-DGM-EMP-024
22	AKMAKLIK KORUMASI	M.GAZ--PIEZ-KRM
23	PİOZE AKMAK Ø:18	M.GAZ-CKM-PIEZ-001
24	KABLO 500 MM	M.GAZ-CKM-KBL-004
25	M4 EREVE YAYI	M.YAY-PG-004
26	1/2 -1/2 80 CM GAZ FLEKSİ	M.GAZ-TEŞ-SPR-009
27	GAZ FLEKSİ Ø10 MM 40 CM 3/8	M.GAZ-TEŞ-SPR-014
28	GAZ FLEKSİ Ø6 MM 50 CM	M.GAZ-TEŞ-SPR-034
29	CONTA	M.CNT-PLS-KLN-002

I YEDEK PARÇASI LİSTESİ-DEMONTE GÖRÜNÜŞÜ



EMP.PLS.9YRG80

GAZLI OCAK

I YEDEK PARÇA LİSTESİ-DEMONTE GÖRÜNÜŞÜ

ÜRÜN KODU : EMP.PLS.9YRG80		
NO	ÜRÜN ADI	Ü.KODU
1	ENJEKTÖR M8*0,75 Ø 1,20 MM.	M.GAZ-ENJ-LPG-011
2	ENJEKTÖR M8*0,75 Ø 1,50 MM.	JP.M.GAZ-ENJ-LPG-012
3	ENJEKTÖR M8*0,75 Ø 1,80 MM.	M.GAZ-ENJ-NG-006
4	ENJEKTÖR M8*0,75 Ø 3,00 MM.	M.GAZ-ENJ-NG-009
5	ENJEKTÖR M8*0,75 Ø2,00 MM.	M.GAZ-ENJ-NG-010
6	ENJEKTÖR M8*0,75 Ø1,10 MM	M.GAZ-ENJ-NG-013
7	ENJEKTÖR M8*0,75 Ø 0,70 MM	M.GAZ-ENJ-NG-018
8	BRÜLÖR	M.GAZ-BRL-DKM-005
9	3/8 16*1,5 M.8 0,75 L DİRSEK	M.GAZ-TES-SRI-023
10	M8*1200 MM NO:19 TERMOKUPL	M.GAZ-TRL-005
11	T BORU 3/8-3/8-3/8 (M16*1,5) 301021326	M.GAZ-TES-SRI-004
12	70*70 CM DÖKÜM OCAK	M.AKS-DKM-KZN-016
13	PİSLİK TAVASI	YSC-KNX.PG9-LZ-0555
14	NİPEL 3/4	M.GAZ-TES-GLV-011
15	REDÜKSİYON 1*3/4 DÖKÜM	M.GAZ-TES-GLV-010
16	40 CM X 7 CM BACA	JP.M.AKS-DKM-KZN-013
17	ARKA SACI	YSC-KNX.PG7-PN-0398
18	ŞASE	-
19	M10*35 AYAK	JP.M.AKS-AYK-PLS-002
20	1" DİRSEK	M.GAZ-TES-GLV-013
21	GAZ FLEKSİ Ø10 MM 20 CM 3/8	M.GAZ-TES-SPR-013
22	GAZ FLEKSİ Ø 10 MM 7 CM 3/8	M.GAZ-TES-SPR-027
23	GAZ FLEKSİ Ø10 MM 15 CM 3/8	M.GAZ-TES-SPR-028
24	M4 ÇERÇEVE YAYI	M.YAY-PG-004
25	GAZ DEPOSU	M.GAZ-DPO-PG-032
26	GAZ VALFİ	M.GAZ-VNA-ECA-008
27	ÖN PANO SACI	YSC-KNX.PG9-LZ-0557
28	ETİKET	M.AKS-OZL-MTL-006
29	DÜĞME SOKETİ 8 MM	M.AKS-DGM-SKT-001
30	DÜĞME TAMPONU	M.AKS-DGM-EMP-016
31	DÜĞME	M.AKS-DGM-EMP-024